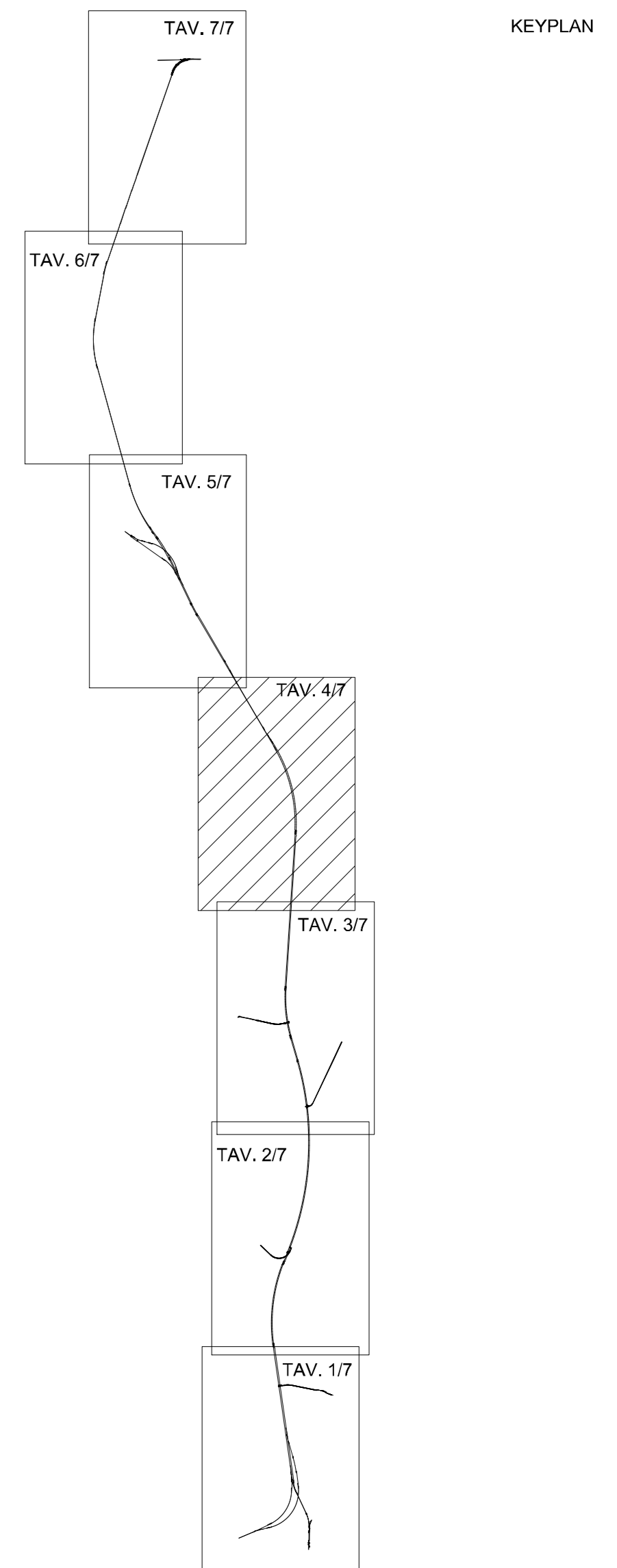
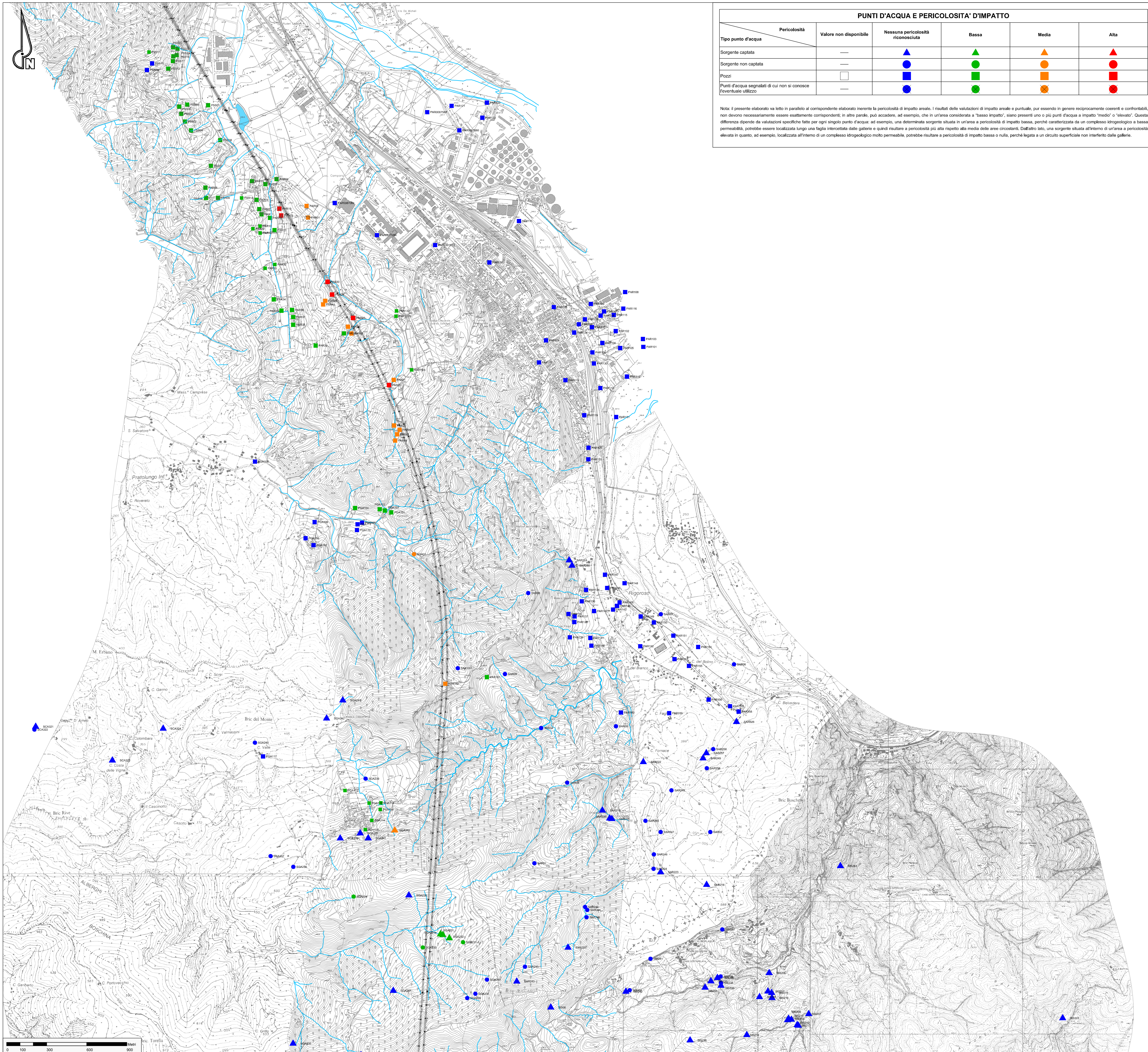


PUNTI D'ACQUA E PERICOLOSITA' D'IMPATTO					
Pericolosità	Valore non disponibile	Nessuna pericolosità riconosciuta	Bassa	Media	Alta
Sorgente captata	—	▲	▲	▲	▲
Sorgente non captata	—	●	●	●	●
Pozzi	□	■	■	■	■
Punti d'acqua segnalati di cui non si conosce l'eventuale utilizzo	—	●	●	●	●

Nota: Il presente elaborato va letto in parallelo al corrispondente elaborato inerente la pericolosità di impatto areale. I risultati delle valutazioni di impatto areale e puntuale, pur essendo in genere reciprocamente coerenti e confrontabili, non devono necessariamente essere esattamente corrispondenti; in altro parole, può accadere, ad esempio, che in un'area considerata a "basso impatto", siano presenti uno o più punti d'acqua a impatto "medio" o "elevato". Questa differenza dipende da valutazioni specifiche fatte per ogni singolo punto d'acqua: ad esempio, una determinata sorgente situata in un'area a pericolosità di impatto bassa, perché caratterizzata da un complesso litologico a bassa permeabilità, potrebbe essere localizzata lungo una faglia interrotta dalle gallerie e quindi risultare a pericolosità più alta rispetto alla media delle aree circostanti. Dall'altro lato, una sorgente situata all'interno di un'area a pericolosità elevata in quanto, ad esempio, localizzata all'interno di un complesso idrogeologico molto permeabile, potrebbe risultare a pericolosità di impatto bassa o nulla, perché legata a un circuito superficiale non interrotto dalle gallerie.



COMMITTENTE:

ALTA SORVEGLIANZA:

GENERAL CONTRACTOR:


INFRASTRUTTURE FERROVIARIE STRATEGICHE DEFINITE DALLA LEGGE OBIETTIVO N.443/01
TRATTA A.V./A.C. TERZO VALICO DEI GIOVI
PROGETTO ESECUTIVO
 Carta di pericolosità d'impatto sui punti d'acqua
 Tav. 4/7

GENERAL CONTRACTOR Cociv Ing. A. Pelloni		DIRETTORE LAVORI		SCALA: 1:10.000
COMMESSA IG51	LOTTO 00	FASE E	PIRE CV	TIPO DOC G4
OPERAZIONE GE0002		PROGR 022	REV A	
PROGETTAZIONE				
Rev.	Descrizione emissione	Redatto	Data	Verificato
A00	Prima emissione	GGF	10/12/2014	PROG.SOL.
				12/12/2014
				15/12/2014

Nome File: 021-001-CV-G4-0002-022-A00
 CUP: F81H9200000008