

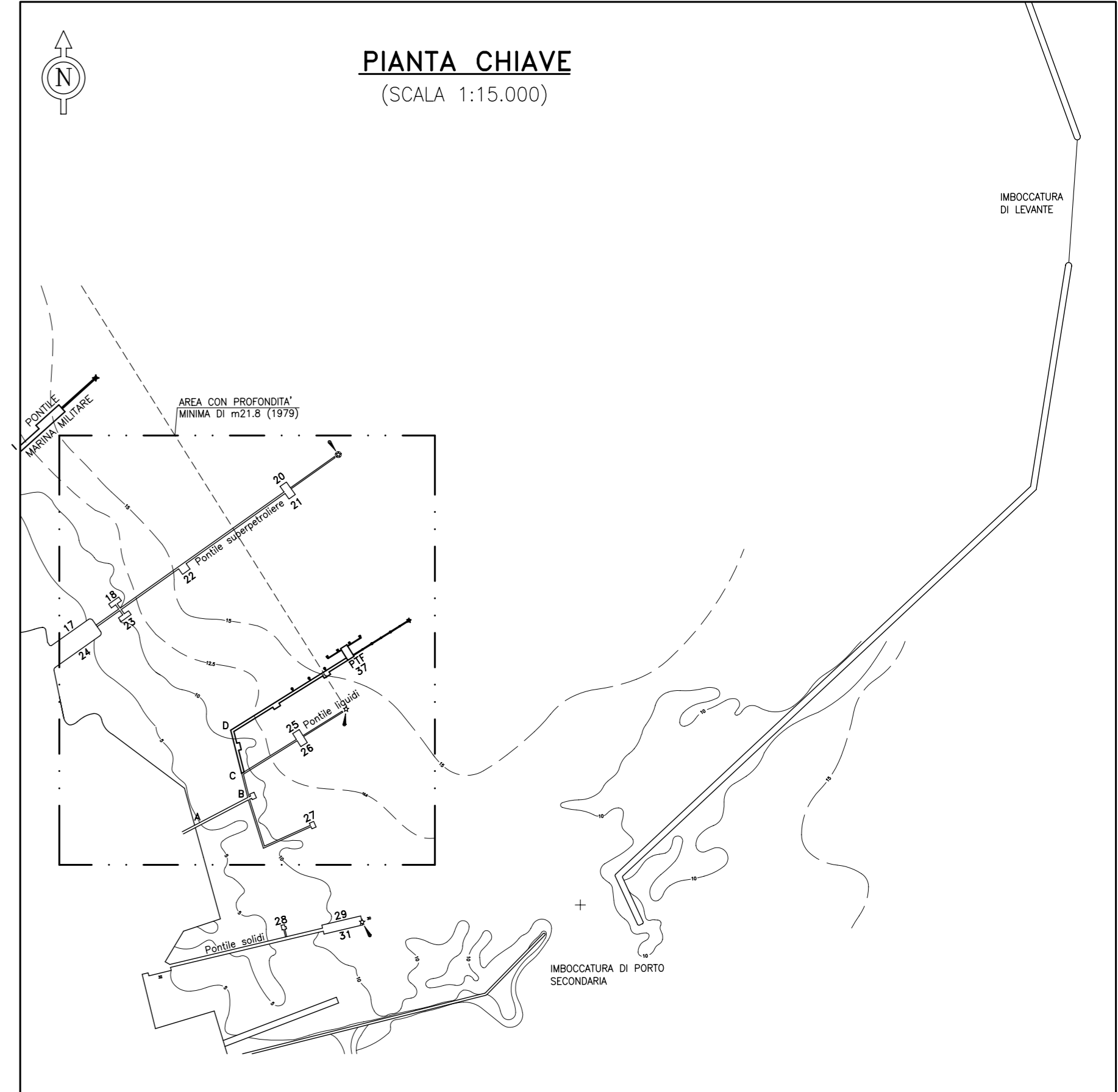
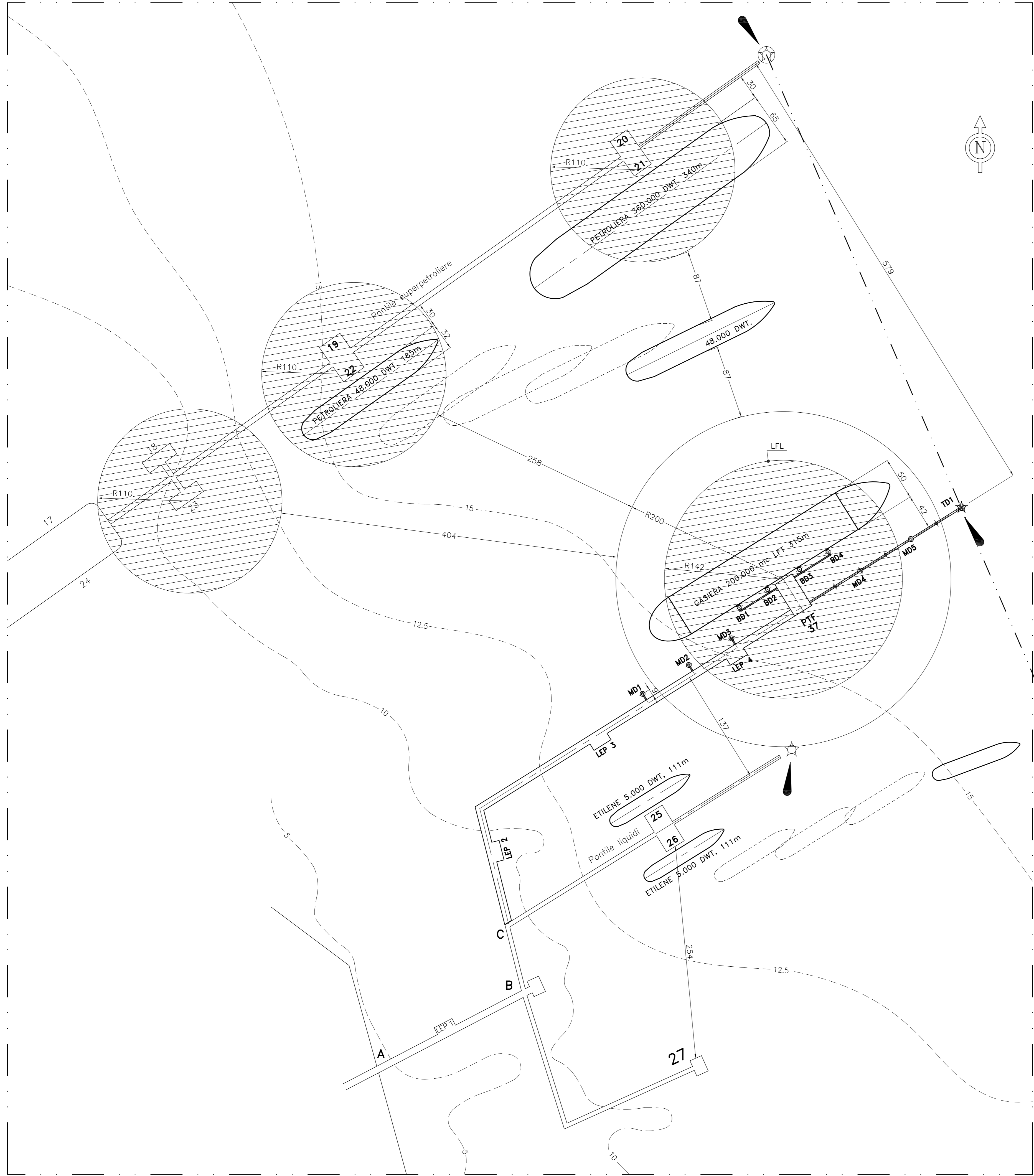
NOTE

- 15 -- BATIMETRIA DEDOTTA PER INTERPOLAZIONE DA VERIFICARSI
- LEP = (PIATTAFORMA PER ESPANSIONE LINEE)
- MD = BRICCOLA DI ORMEGGIO
- BD = BRICCOLA DI ACCOSTO
- TD = BRICCOLA DI TESTA PONTILE
- 1) MASSIMA NAVE GASIERA:
 - CAPACITA' = 200.000 mc
 - DISLOCAMENTO = 131.000 t
 - LFT = 315 m
 - LARGHEZZA = 50 m
 - PESCOGGIO = 12,00 m
 - ALTEZZA DI COSTRUZIONE = 29,00 m
 - AREA ESPOSTA AL VENTO DI TRAVERSO = 11.500 mq
 - AREA ESPOSTA AL VENTO LONGITUDINALE = 1.830 mq
- 2) NUMERO E POSIZIONE DEI LEP SONO DA CONFERMARE A VALLE DELL'INGEGNERIA DI BASE.
- 3) LFL : LIMITE DI INFIAMMABILITA' R E DISTANZE IN METRI

0	11/04/06	EMESSO PER COMMENTI/APPROVAZIONE			
REV	DATA	DESCRIZIONE	DISEGN. PREPARED	CONTR. CHECKED	APPROV. APPROVED
V.le BEZZI, 2 - MILANO TEL: +39-0248700209/0248700505 FAX: +39-0248700506 info@atecsrl.it - www.atecsrl.it			DISEGNO N° DWG No Q99-DP-002		
CLIENTE	ERG POWER & GAS				COMM. JOB
TITOLO	PROGETTAZIONE NUOVO TERMINALE GNL LAYOUT GENERALE E DISTANZE DA ZONA DI INFLUENZA GNL				SCALA SCALE 1:2500 SOSTITUISCE IL IN REPLACEMENT OF

Studio Ingegneria & Architettura S.p.A. - Via S. Pietro all'Orto, 1 - 20122 Milano - Tel. 02 48700209 - Fax 02 48700506 - www.atecsrl.it

DISEGNI DI RIFERIMENTO	N°



NOTE

- 15 -- BATIMETRIA DEDOTTA PER INTERPOLAZIONE DA VERIFICARSI
- LEP = (PIATTAFORMA PER ESPANSIONE LINEE)
- MD = BRICCOLA DI ORMEGGIO
- BD = BRICCOLA DI ACCOSTO
- TD = BRICCOLA DI TESTA PONTILE
- 1) MASSIMA NAVE GASIERA:
 - CAPACITA' = 200.000 mc
 - DISLOCAMENTO = 131.000 t
 - LFT = 315 m
 - LARGHEZZA = 50 m
 - PESCAGGIO = 12,00 m
 - ALTEZZA DI COSTRUZIONE = 29,00 m
 - AREA ESPOSTA AL VENTO DI TRAVERSO = 11.500 mq
 - AREA ESPOSTA AL VENTO LONGITUDINALE = 1.830 mq
- 2) LFL : LIMITE INFIAMMABILITA' R E DISTANZE IN METRI

2	27/04/06	EMESSO PER PRESENTAZIONE ALLE AUTORITA'	TOS	QUE	GR
1	19/04/06	EMESSO PER RELAZIONE PER AUTORITA'	TOS	QUE	GR
0	11/04/06	EMESSO PER COMMENTI/APPROVAZIONE	TOS	QUE	GR
REV	DATA	DESCRIZIONE	DISEGN.	CONTR.	APPROV.
REVISION	DATE	DESCRIPTION	PREPARED	CHECKED	APPROVED
			V.le BEZZI, 2 - MILANO TEL: +39-0248700209/0248700505 FAX: +39-0248700506 info@atecsrl.it - www.atecsrl.it		
CLIENTE ERG POWER & GAS			DISEGNO N° Q99-DP-003		
TITOLO PROGETTAZIONE NUOVO TERMINALE GNL AREE DI MANOVRA DAI PONTILI VICINI			COMM. Q 99 SCALA 1:2500 SOSTITUISCE IL IN REPLACEMENT OF		

Stampato in Italia - 2006 - ATEC s.p.a. - Via S. Felice 10 - 20122 Milano - Tel. +39 02 48700209 - Fax +39 02 48700506 - info@atecsrl.it - www.atecsrl.it

