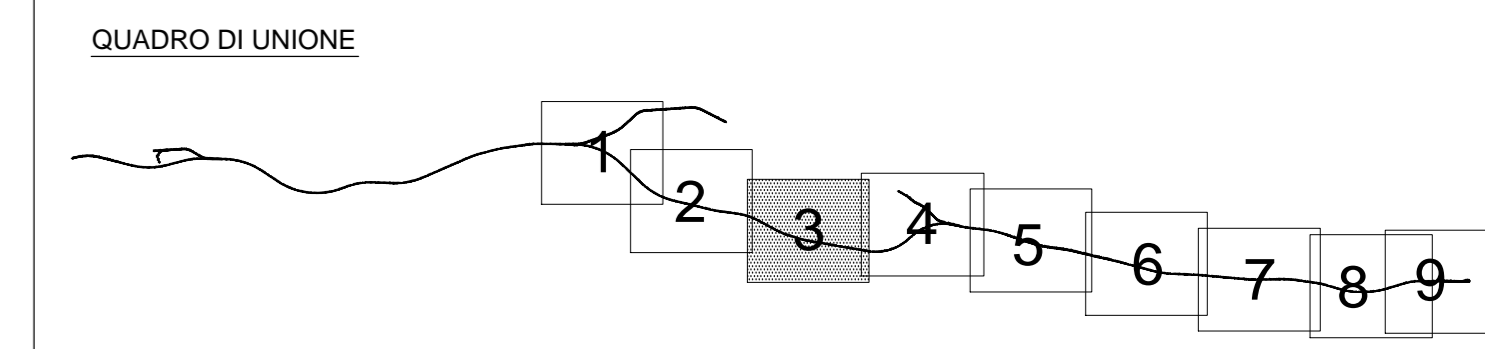


LEGENDA

- PIANURA LOMBARDA**
- BACINO DELL'ADDA**
 Unità Postglaciale (Pg)
 - Depositi alluvionali dell'alveo attuale - Olocene
 - Depositi alluvionali dell'alveo antico - Olocene
 Alloformazione di Cantù (Ca)
 - Depositi fluvio-glaciali - Pleistocene sup.
- BACINO DEL BREMBO**
 Allogruppo del Brembo (Br)
 - Depositi fluvio-glaciali - Pleistocene sup.
- BACINO DEL SERIO**
 Unità Postglaciale (Pg)
 - Depositi alluvionali dell'alveo attuale - Olocene
 - Depositi alluvionali dell'alveo antico (L-A=facies limoso-argillosa) - Olocene
 Allogruppo del Serio (Se)
 - Depositi fluvio-glaciali - Pleistocene sup.
- BACINO DELL'OGGLIO**
 Unità Postglaciale (Pg)
 - Depositi alluvionali dell'alveo attuale - Olocene
 - Depositi alluvionali dell'alveo antico - Olocene
 Allogruppo dell'Oglio (Og)
 - Depositi fluvio-glaciali - Pleistocene med.-sup.
 Allogruppo dell'Iseo (Is)
 - Depositi fluvio-glaciali - Pleistocene med.-sup.
- BACINO DEL MELLA - CHIESE**
 Unità Postglaciale (Pg)
 - Depositi alluvionali degli alvei attuali e antichi - Olocene
 Alloformazione di Navate - Aspes (NA)
 - Depositi fluvio-glaciali - Pleistocene sup.
 Alloformazione di C.na Rodenga (Ro)
 - Depositi fluvio-glaciali - Pleistocene med.-sup.
 Allogruppo del Mella (Me)
 - Loess (L) - Pleistocene medio
 - Unità di Capriano del Colle (MeCC) - Depositi fluvio-glaciali - Pleistocene sup.
 - Unità glaciali di Castenedolo (MeCA) - Pleistocene medio
 - Conglomerati di Cilverghe (MeCL) - Depositi fluvio-glaciali - Pleistocene inf.
- ANFITEATRO MORENICO DEL GARDA**
 Unità Postglaciale (Pg)
 - Depositi alluvionali degli alvei attuali e antichi - Olocene
 - Depositi lacustri - Olocene
 Allogruppo di Lugana (Lu)
 - Depositi glaciali - Pleistocene sup.
 - Depositi fluvio-glaciali - Pleistocene sup.
 - Depositi glacio-lacustri - Pleistocene sup.
 Allogruppo di Lonato e San Giorgio (LSg)
 - Depositi glaciali - Pleistocene med.
 - Depositi fluvio-glaciali - Pleistocene med.
 Allogruppo di Calcinate (C)
 - Loess (L) - Pleistocene med.
 - Depositi glaciali (C= conglomerati) - Pleistocene inf.-med.
 - Depositi fluvio-glaciali - Pleistocene inf.-med.
- PIANURA VENETA**
 Alloformazione di Sommacampagna (So)
 - Depositi fluvio-glaciali - Pleistocene med.

- Orli di terrazzi certi e presunti
 Traccia di corso fluviale estinto
 Principali cordoni morenici
 Scaricatore fluvio-glaciale
 Contatti stratigrafici
 Superficie di erosione
 Contatto tra litofacies diverse
 Tracciato di progetto
 Elemento Neotettonico Certo
 Elemento Neotettonico Presunto



COMMITTENTE: **RFI** INFRASTRUTTURE FERROVIARIE ITALIANE
 GRUPPO FERROVIE DELLO STATO ITALIANE

ALTA Sorveglianza: **ITALFERR**
 Gruppo Ferrovie dello Stato Italiane

GENERAL CONTRACTOR: **Cepav due**

INFRASTRUTTURE FERROVIARIE STRATEGICHE DEFINITE DALLA LEGGE OBIETTIVO N. 443/01
LINEA A.V. /A.C. TORINO - VENEZIA Tratta MILANO - VERONA
 Lotto funzionale Brescia-Verona
PROGETTO DEFINITIVO

CARTA GEOLOGICA
 da km 82+861.05 a km 92+793.01
 Tavola 3 di 9

ALTA Sorveglianza: **ITALFERR**

COMMESSA	LOTTO	FASE	ENTE	TPO.DOC.	OPERA/DESCRIZIONE	PROGR.	REV.	SCALA
IN05	00	D	E2	N4	GE0001	008	1	1:10000

PROGETTAZIONE GENERAL CONTRACTOR								Autorizzato/Data	
Rev.	Data	Descrizione	Redatto	Data	Verificato	Data	Approvato	Data	Consorzio
0	31/03/14	EMMISSIONE PER CDS	M.T.	31/03/14	CHERUBINI	31/03/14	LAZZARI	31/03/14	Cepav due
1	01/07/14	REVISIONE PER CDS	GGIARA	01/07/14	CHECCARINI	01/07/14	LAZZARI	01/07/14	Cepav due
2									
3									

Sapem S.p.a. COMM. 032121
 Progetto collaborato
 della Unione Europea
 Data: 01/07/14 Doc.N. IN55002N4GE0010081/DWG
 CLP: FB1H100000008