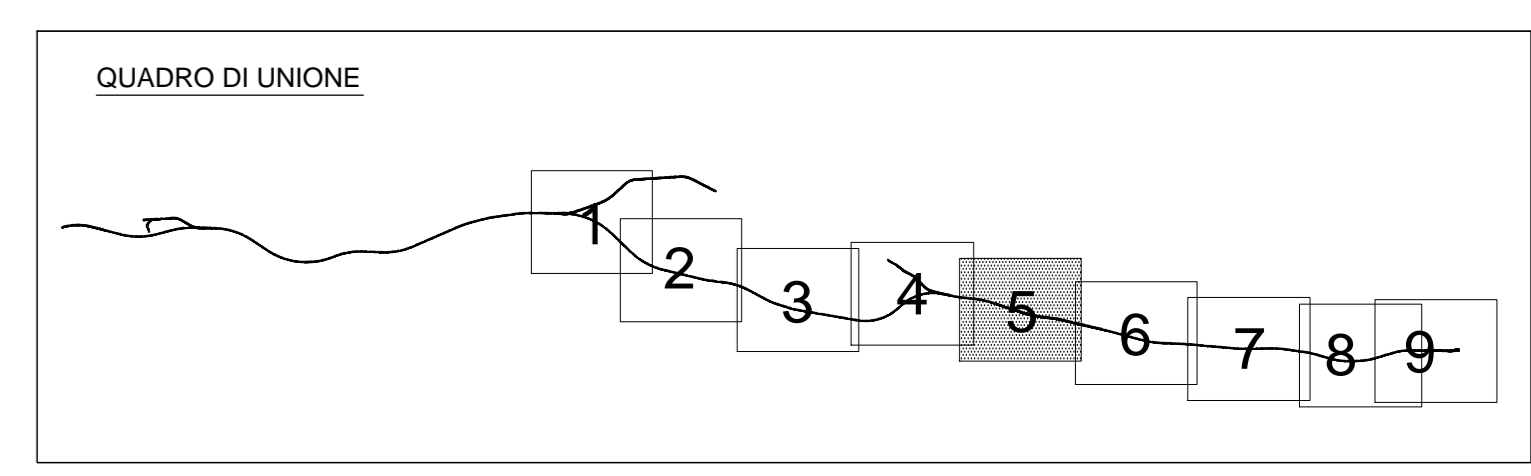


### LEGENDA

- Isopleze (in m s.l.m.) della falda superficiale.
- Isopleze (in m s.l.m.) delle falde sospese, equidistanza 5 metri.
- Aree caratterizzate dalla presenza di falde sospese.
- Tracciato linea Alta Capacità
- Ubicazione e codice dei piezometri utilizzati per la ricostruzione della carta piezometrica dell'acquifero principale.
- Linee di flusso della falda.



COMMITTENTE:

ALTA SORVEGLIANZA:

GENERAL CONTRACTOR:

INFRASTRUTTURE FERROVIARIE STRATEGICHE DEFINITE DALLA LEGGE OBIETTIVO N. 443/01  
 LINEA A.V./A.C. TORINO - VENEZIA Tratta MILANO - VERONA  
 Lotto funzionale Brescia-Verona  
 PROGETTO DEFINITIVO

CARTA PIEZOMETRICA DELL'ACQUIFERO PRINCIPALE  
 DA KM 101+263.16 A KM 111+007.73  
 Tavola 5 di 9  
 Misure di riferimento 2002-2005

ALTA SORVEGLIANZA:

COMMESSA	LOTTO	FASE	ENTE	TIPO DOC.	CFEPA/DESCRIZIONE	PROGR.	REV.	SCALA
IN05	00	E2	N4	GE0102	024	1	1:10000	

Rev.	Data	Descrizione	Redatto	Data	Verificato	Data	Approvato	Data	Autorizzato/Data
0	31/03/14	EMMISSIONE PER CDS	M.T.	31/03/14	CHIERUBINI	31/03/14	LAZZARI	31/03/14	
1	01/07/14	REVISIONE PER CDS	GIUGNA	01/07/14	CHIERUBINI	01/07/14	LAZZARI	01/07/14	
2									
3									

SAIPEM S.p.a. COMM. 032121      Data: 01/07/14      Desc: IN0500E2N4GE0102024.DWG

Scalo di plot: 1:1