





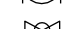
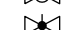
POS.	TIPO DI VALVOLA						
	VS	VB	VR	VSP	VM*	VTM*	PI
1		X					
5			X				
15			X				
22		X					
25				X			X

(*) Motorizzazione e telecomando verranno definiti di volta in volta.

CONDIZIONI DI ESERCIZIO	
Pressione massima di esercizio	75 bar
Δ t	45°C

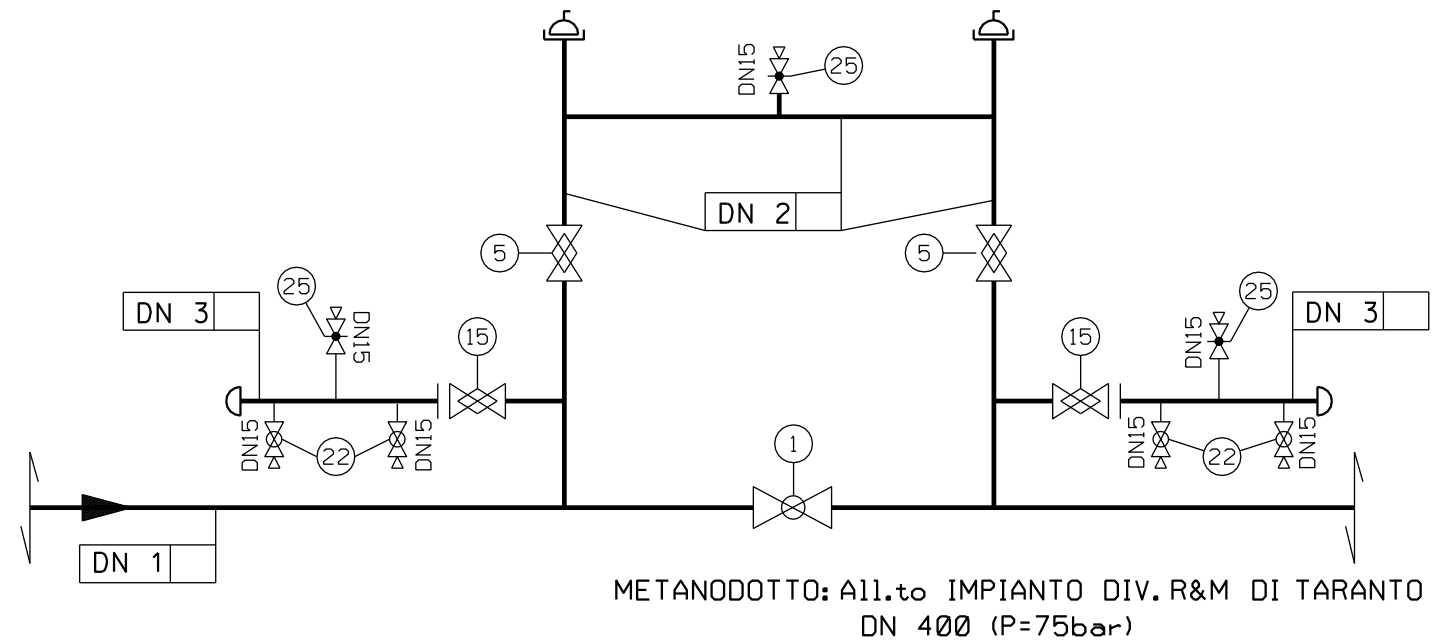
LEGENDA

VS = Valvola a saracinesca
 VB = Valvola a sfera
 VR = Rubinetto a maschio
 VSP = Valvola a spillo
 VM = Valvola motorizzata
 VTM = Valvola motor. telec.
 PI = Indicatore di pressione




 Valvola telecomandata
 Valvola motorizzata
 Valvola a rubinetto maschio
 Valvola a sfera a passaggio pieno
 Valvola a sfera a passaggio ridotto
 Valvola a spillo

	DIMENSIONI	
	mm	inch
DN1	400	16
DN2	150	6
DN3	100	4

DOCUMENTI DI RIFERIMENTO	N.
PUNTO DI INTERCETTAZIONE DI LINEA P.I.L. N°2 - PIANO QUOTATO	LB-B-81182



- SCHEMA DI FLUSSO - GASD B.02.01.01.30 Sol.2 TIPO 4

0	SETT. '06	EMISSIONE	CANDIGLIOTI	SABBATINI	RICCI
Rev.	DATA	DESCRIZIONE	ELABORATO	VERIFICATO	APPROVATO
		PROGETTISTA  Snamprogetti	COMMESSA 666000	UNITA' N. 10	
Metanodotto: All.to IMPIANTO ENI DIV. R&M DI TARANTO DN 400 (16") - P=75 bar			DIS. N. 10-LC-D-81183		
			REVISIONE 0		
IMPIANTO N°2-Loc. Zona Ind.ILVA (Progr.km 0+932) PUNTO DI INTERCETTAZIONE LINEA (P.I.L.) DN 400(16") - SCHEMA DI FLUSSO -			FG. 1	DI 7	
			SCALA 1:100		