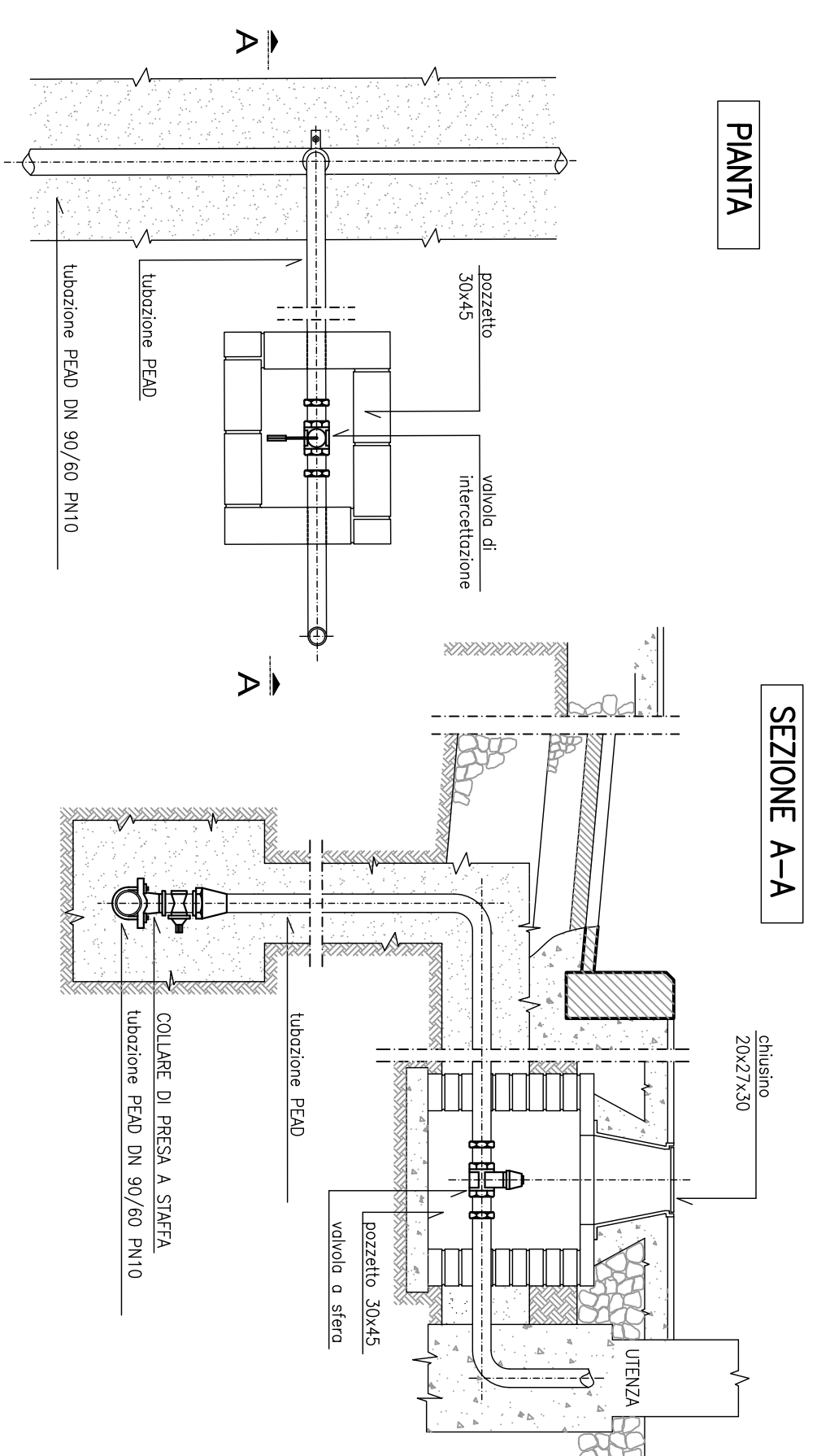
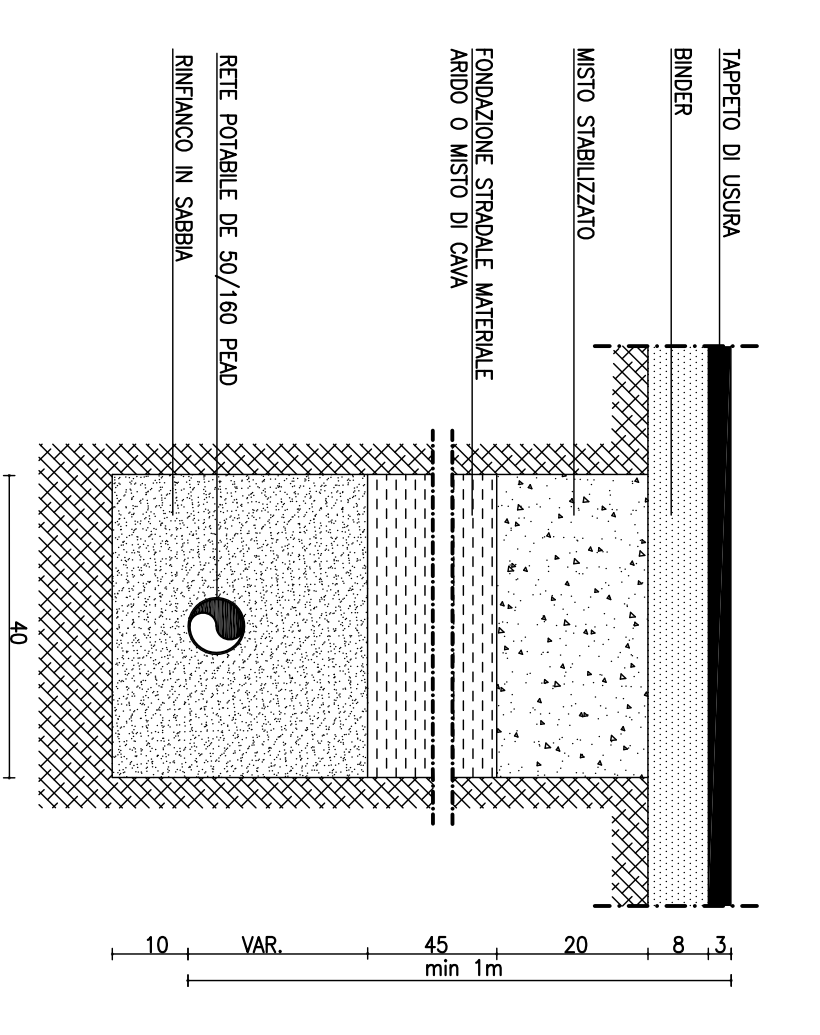


PLANIMETRIA 1:500

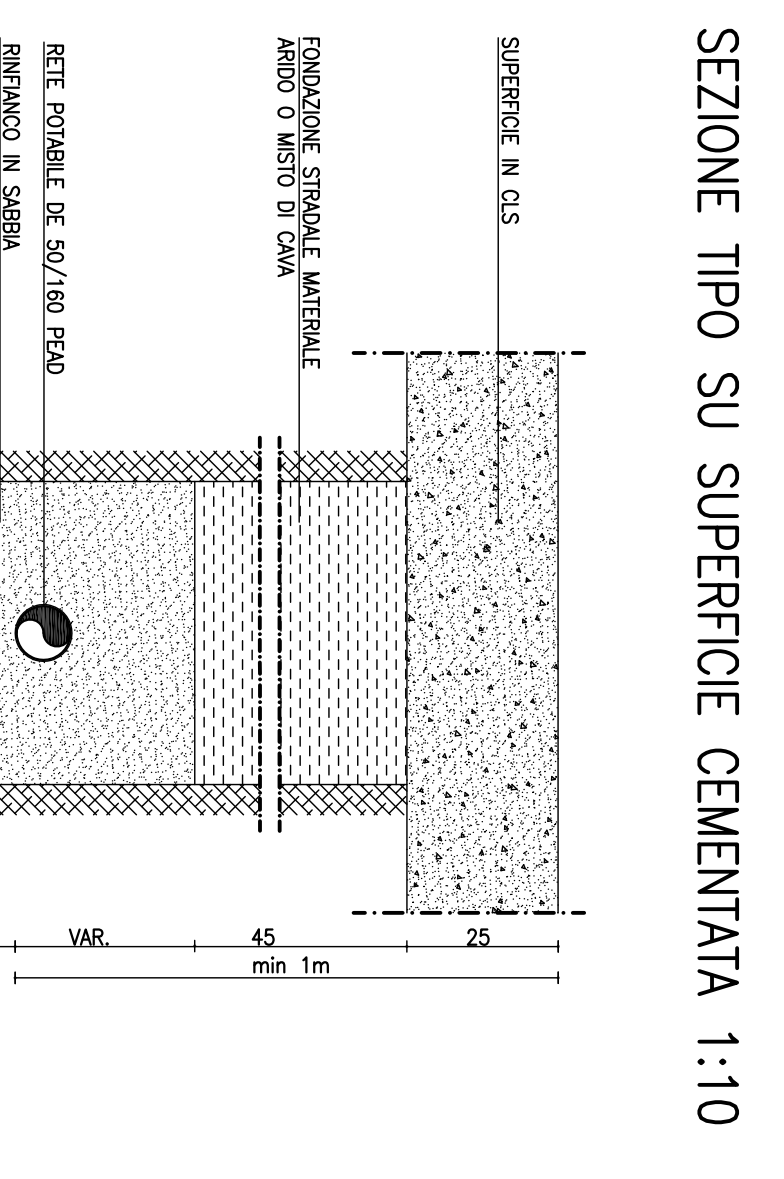
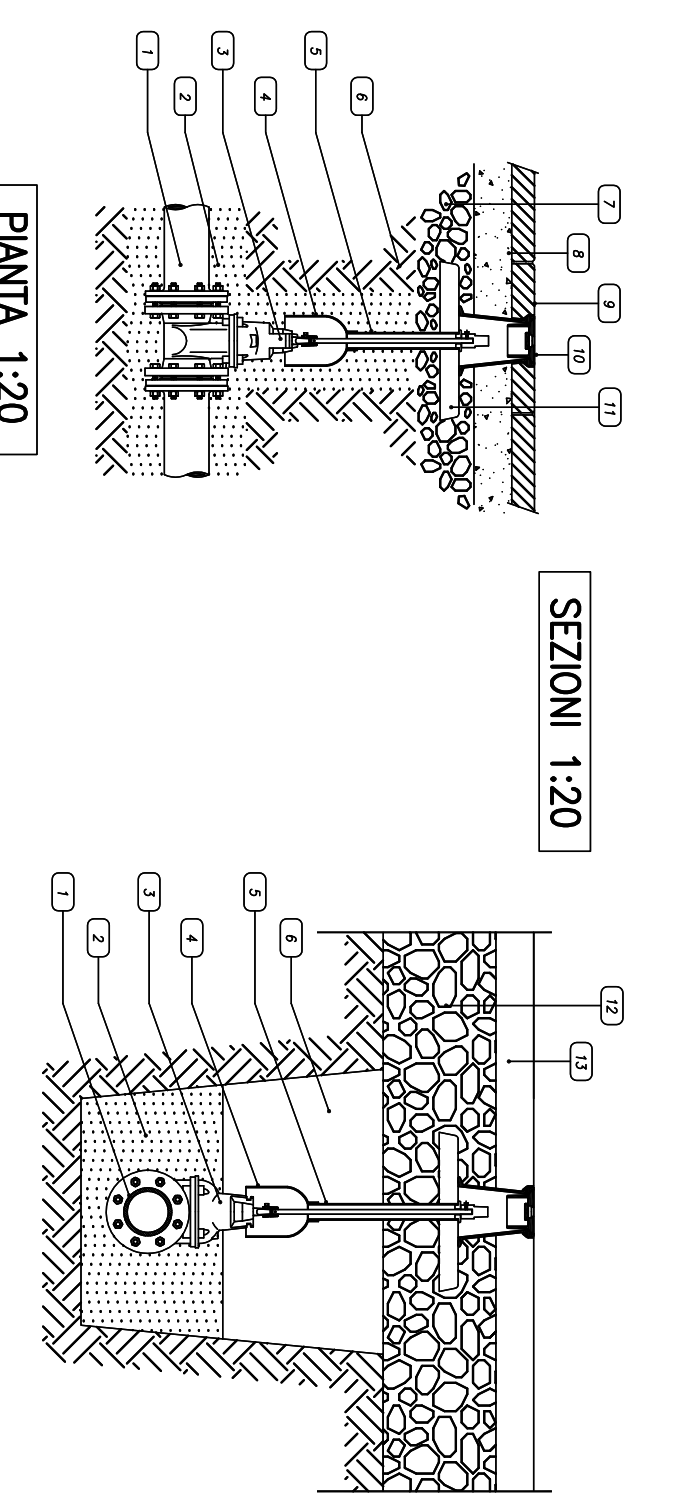
PARTICOLARE ALLACCIAMENTO ALL'UTENZA
RETE IDROFORABILE



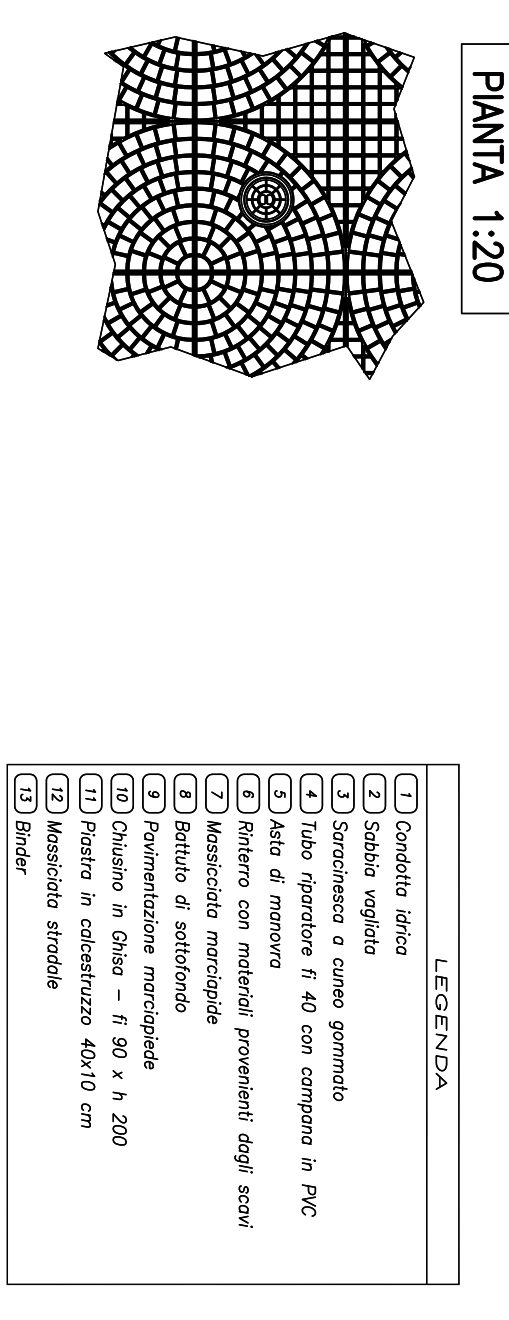
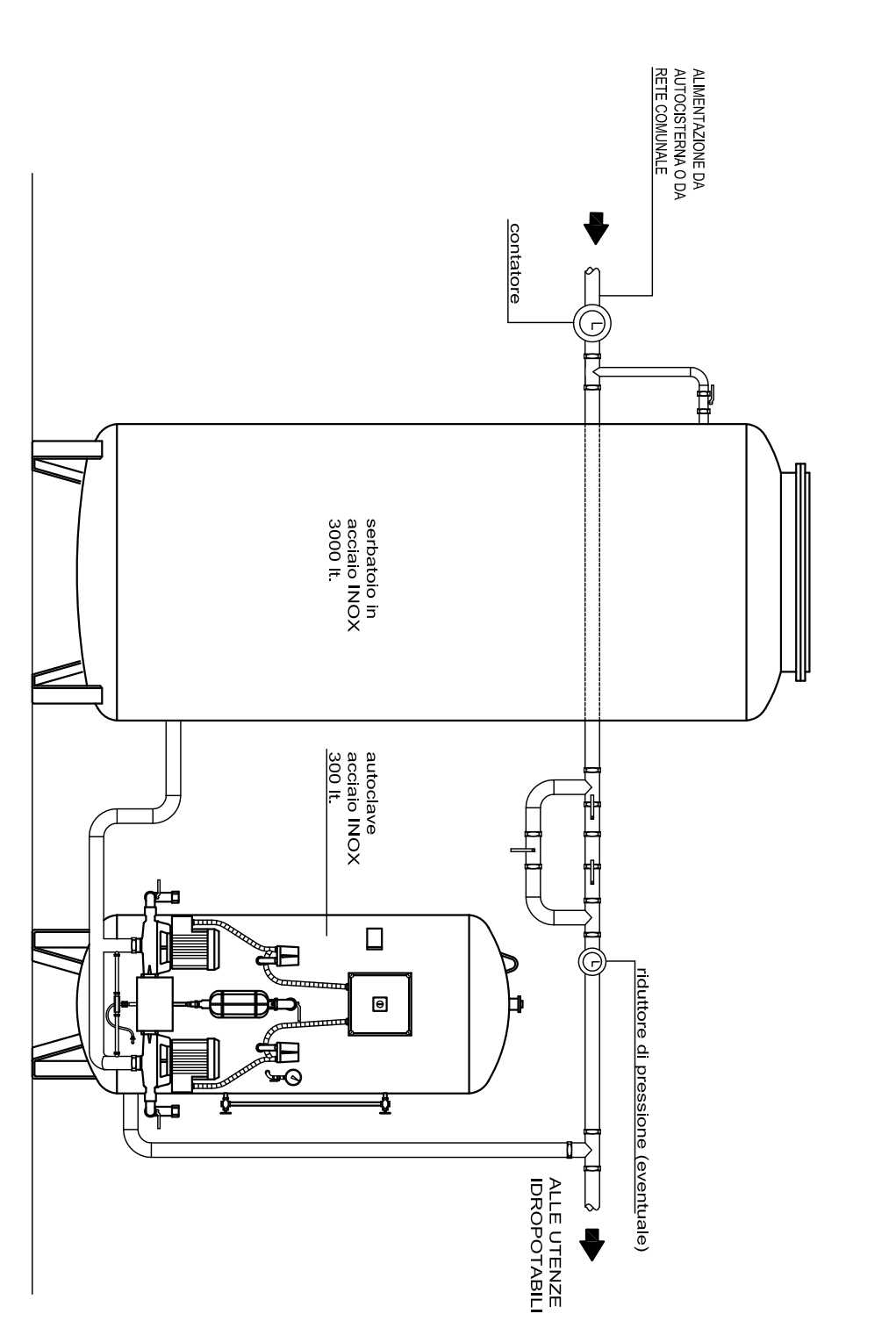
SEZIONE TIPO SU STRADA BITUMATA 1:10



PARTICOLARE POZZETTO CON VALVOLA DI SEZIONAMENTO



SCHEMA ACCUMULO E AUTOCLAVE UTENZE POTABILI
RETE IDROFORABILE



LEGENDA

- | | |
|---|--|
| 1 Officina | 22 Guardineria |
| 2 Deposito olii nuovi | 23 Containere distanziato di sicurezza |
| 3 Deposito olii usati | 24 Impianto trattamento acque |
| 4 Magazzino | 25 Impianto di gruppo per |
| 5 Uffici | 26 Impianto di riscaldamento |
| 6 Servizi igienici | 27 Impianto riscaldamento inerti |
| 7 Vasca di dissalazione acque di | 28 Serbatoio addoliti |
| 8 lavaggio officina | 29 Sali stoccaggio inerti |
| 9 Deposito bombole ossigeno | 30 Impianto lavaggio betoniere |
| 10 Deposito bombole azoto | 31 Trattamento acque di lavaggio |
| 11 Vasca di prima pioggia area betonaggio | 32 Serbatoio acqua industriale/termico |
| 12 Vasca di prima pioggia lato sx | 33 Serbatoio di gruppo di pompaggio |
| 13 Vasca di prima pioggia lato dx | 34 Impianto di ventilazione |
| 14 Elettropompatori | 35 Containere per inverter |
| 15 Box attrezzi | 36 Caldaia punto consumo Enel |
| 16 Fresa biologica tipo limitof | 37 Caldaia elettrica (C1) |
| 17 Spogliatoi e doccia | 38 Caldaia elettrica (CEB) |
| 18 Pesa a raso e cabina operatore | 39 Gruppi elettrogeni |
| 19 Lavatoio | 40 Caldaia elettrica (C2) |
| 20 Distributore carburante | 41 Caldaia elettrica (C3) |
| 21 Locali primo soccorso | 42 Pozzo |
| 22 Area per caratterizzazione | 43 Laboratorio |
| Area di stoccaggio inerti (1700 mc.) | 44 Caldaia elettrica (C4) |

- LEGENDA**
- RETE CONDIZIONATE PRINCIPALE DI DISTRIBUZIONE FERROVIA
 - ALZACCO RETINA OPERAZIONE
 - PROGETTO DI AUTOCENTRO ALLA RETE SERRA
 - PROGETTO CON VALVOLA DI SEZIONAMENTO/OPERAZIONE DI UTENZA/OPERAZIONE
 - CONTENITORE DI UTENZA
 - GENERALI DI ACCUMULO E RILASCIO 2000 LITRI

COMMITTENTE: **RFI** RETE FERROVIARIA ITALIANA
SISTEMI INTEGRATI SERVIZI STRUTTURALI

ALTA SUPERVIGILANZA: **ITALFER** DIVISIONE FERROVIE ELETTRICHE

GENERALI CONTRACTOR: **COV** COV S.p.A. - Via S. Maria, 10 - 10121 TORINO

INFRASTRUTTURE FERROVIARIE STRATEGICHE DEFINITE DALLA LEGGE OGGETTO N.443/01 TRATTA A.V.A.C. TERZO VALICO DEI GIOVI PROGETTO ESECUTIVO

CA 20 - CANTIERE OPERATIVO MORIASSI E RADINERO COP4

PLANIMETRIA SOTTOSERVITI
Rete idroforabile e particolari costruttivi

GENERALI CONTRACTOR: **COV** COV S.p.A. - Via S. Maria, 10 - 10121 TORINO

PROGETTISTI: **COV** COV S.p.A. - Via S. Maria, 10 - 10121 TORINO

SCALE: VARE

COMPILAZIONE	PROGETTO	REVISIONE	APPROVAZIONE
10/05/11	01	01	01
PROGETTISTA	REDAZIONE	VERIFICA	APPROVAZIONE
FINO	FINO	FINO	FINO
10/05/11	10/05/11	10/05/11	10/05/11

COV S.p.A. - Via S. Maria, 10 - 10121 TORINO