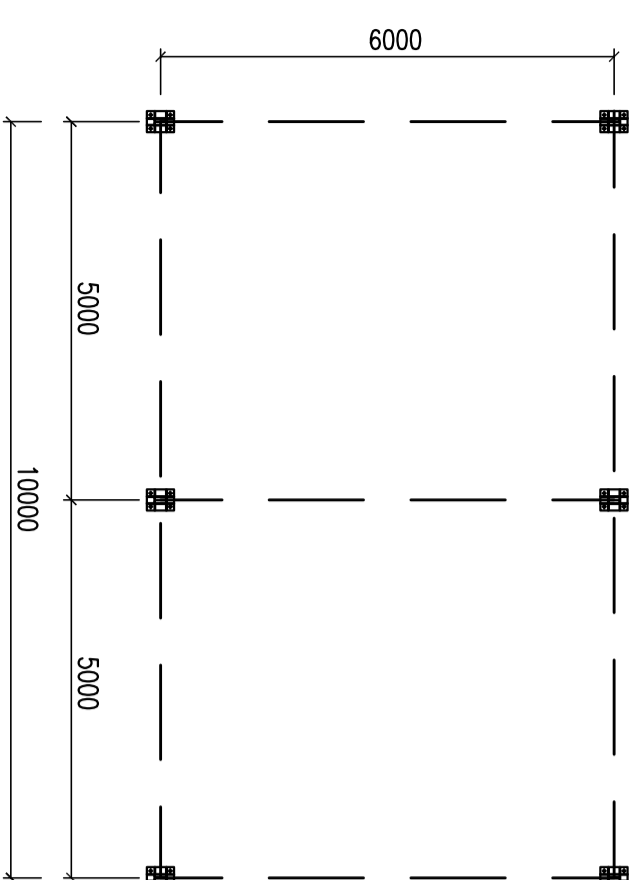
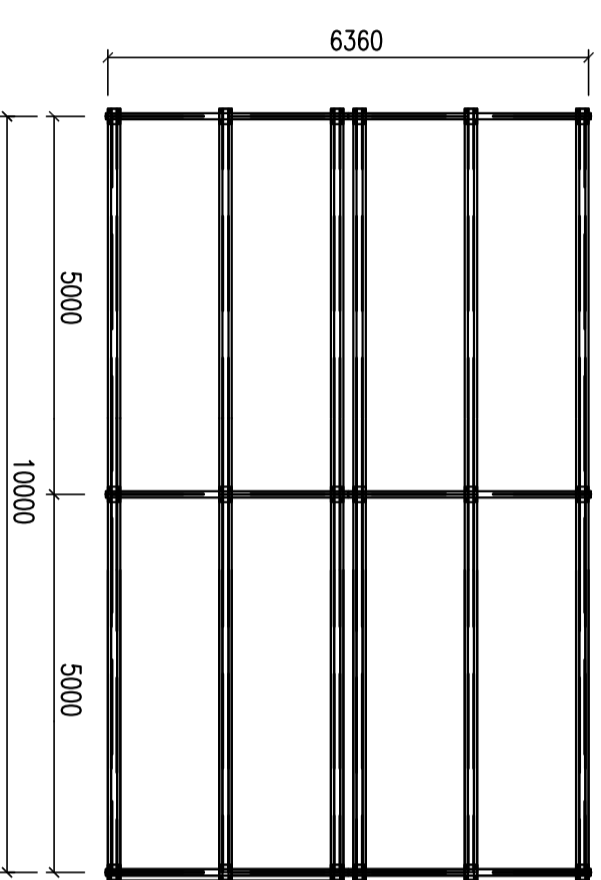


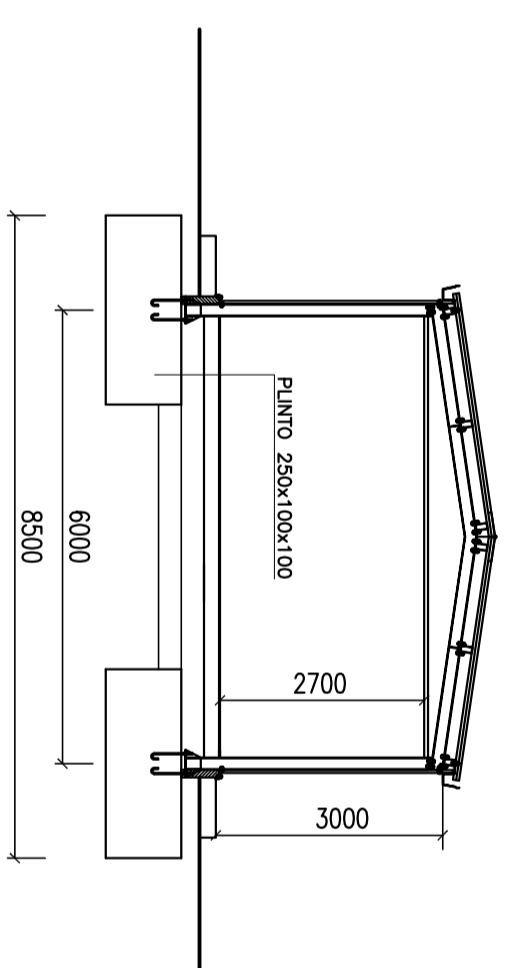
PIANTA PIASTRINI (1:100)



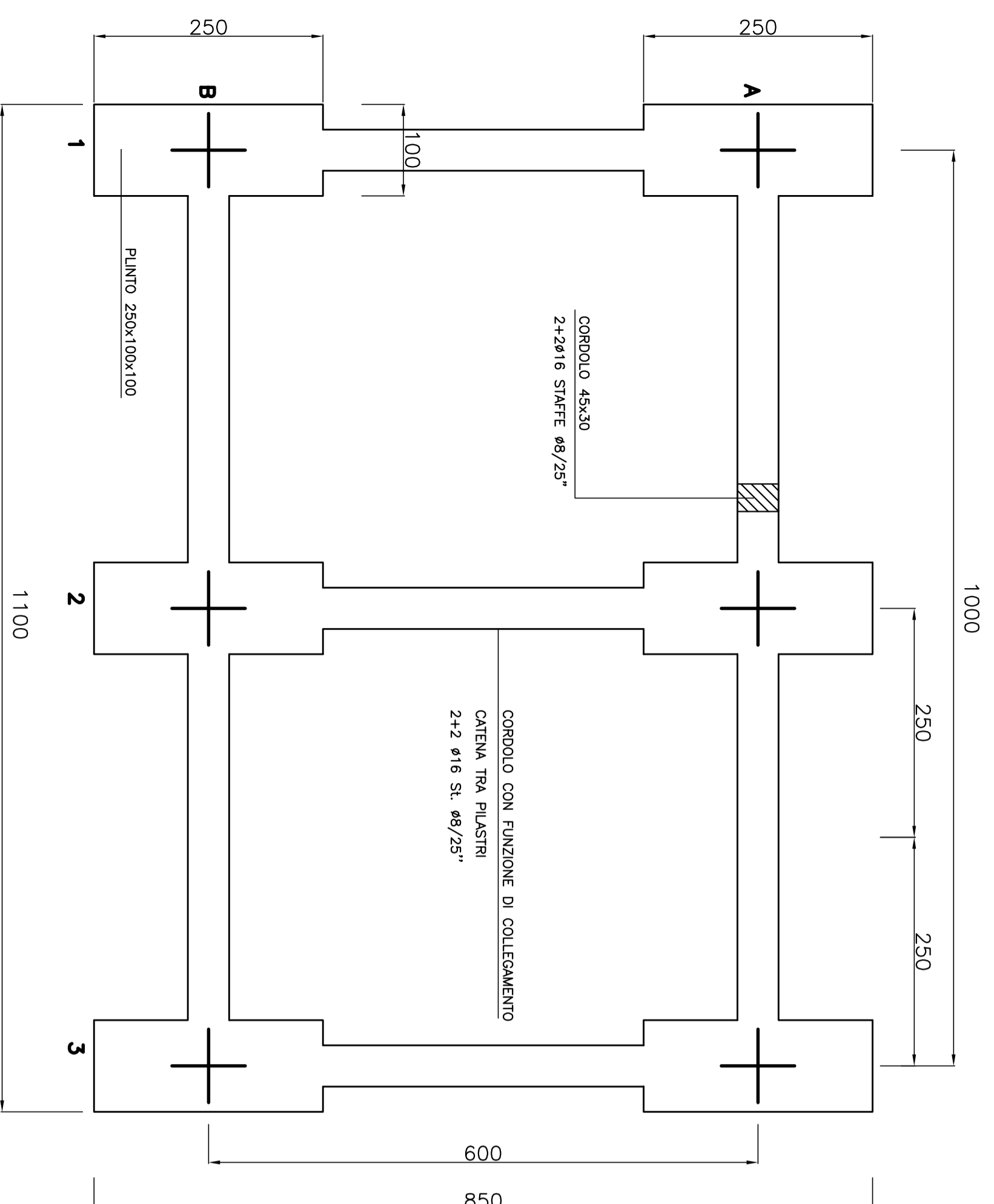
CARPENTERIA COPERTURA (1:100)



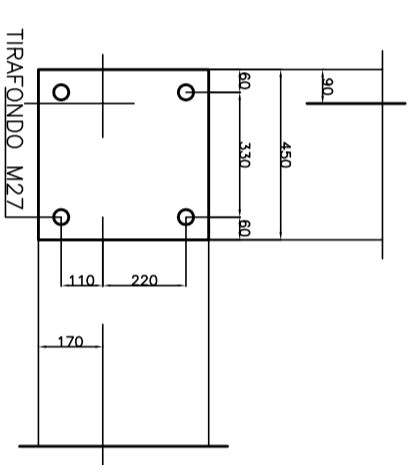
SEZIONE TRASVERSALE (1:100)



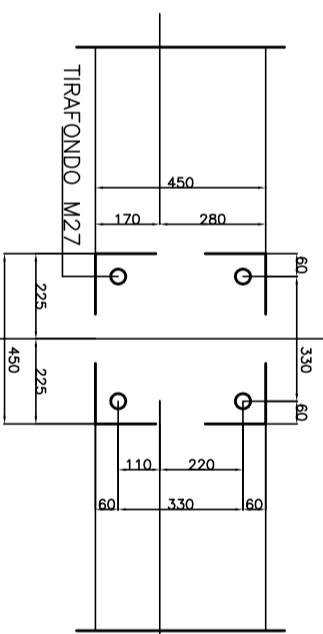
PIANTA FONDAZIONI (1:50)



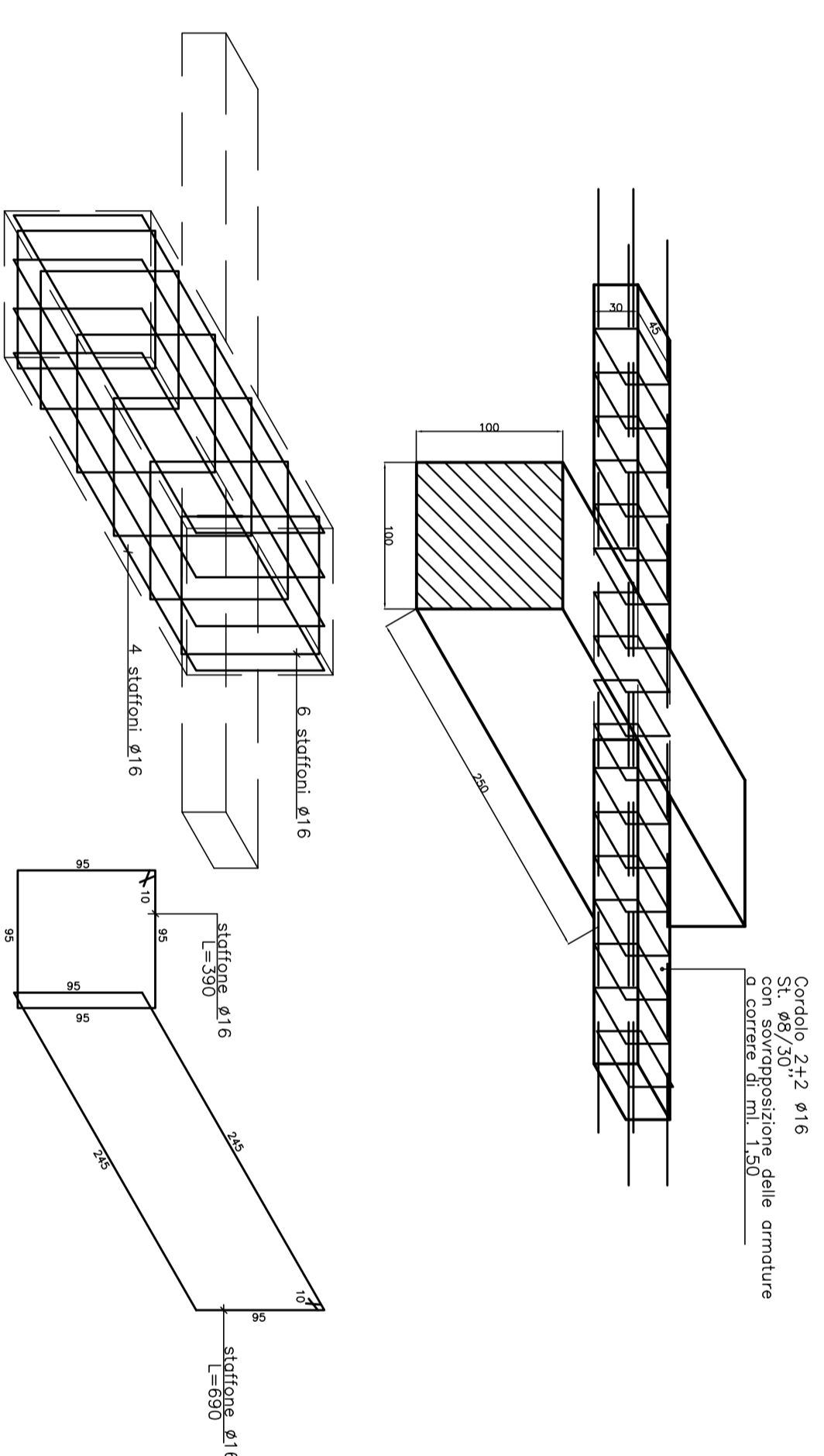
PARTIC. B1 (1:10)



PARTIC. B2 (1:10)



PART. PLINTO 250x100x100 (1:20)



MATERIALI
 CLS C30/35
 ACCIAIO B450C
 MAGRONE C15/20 SPESORE: 15-20cm
 COPRIFERRO MINIMO 3CM
 TIRAFONDI: VITE CLASSE 8.8 - DADO 6S
 ACCIAIO PER CARPENTERIE: Fe 360
 INCIDENZA FERRO: 150 Kg/mc.

COMMITTENTE:



ALTA SORVEGLIANZA:



GENERAL CONTRACTOR:



INFRASTRUTTURE FERROVIARIE STRATEGICHE DEFINITE DALLA
 LEGGE OBIETTIVO N.443/01
 TRATTA A.V./A.C. TERZO VALICO DEI GIOVI
 PROGETTO ESECUTIVO

CA 20 - CANTIERE OPERATIVO MORIASSI E RADIMERO COP4

PREFABBRICATO USO MAGAZZINO:
 CARPENTERIA E ARMATURA FONDAZIONI

GENERAL CONTRACTOR	DIRETTORE LAVORI		SCALA:
Consorzio COCIV Ing. A. Palomba			VARIE

PROGETTAZIONE	COMMESSA	LOTTO	FASE	ENTE	TIPO DOC.	OPERABILITÀ	PROG.	REV.
Rev.	Descrizione emissione	Rev.	Redatto	Data	Verificato	Data	Progettista	Data
A00	Primo Emendamento	COCIV	COCIV	10/11/2014	COCIV	10/11/2014	A. Palomba	10/11/2014