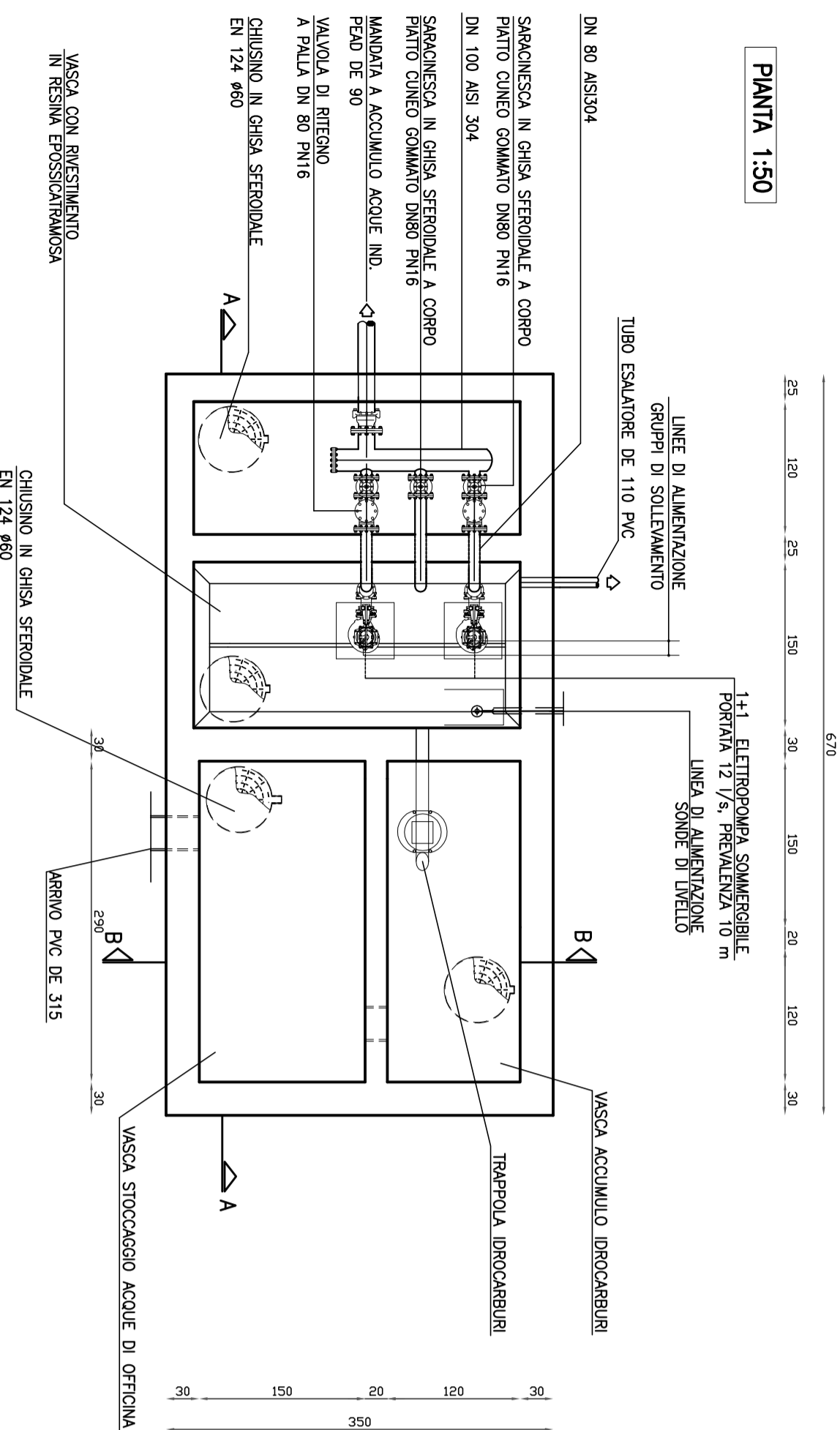


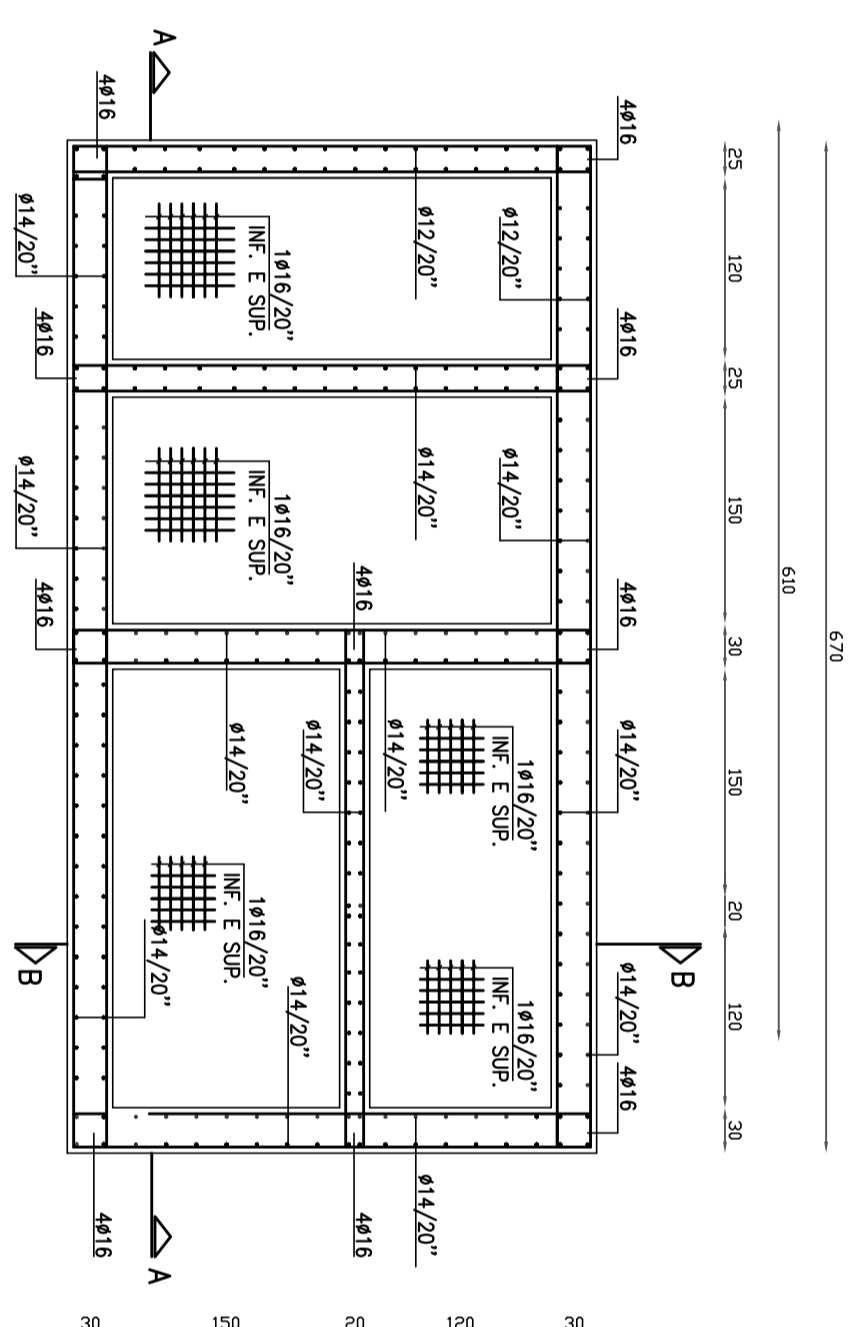
VASCA DI CALMA E TRAPPOLA ED ACCUMULO ACQUE DI PRIMA PIOGGIA (6mc)

VASCA DI CALMA E TRAPPOLA ED ACCUMULO ACQUE DI PRIMA PIOGGIA - STRUTTURE

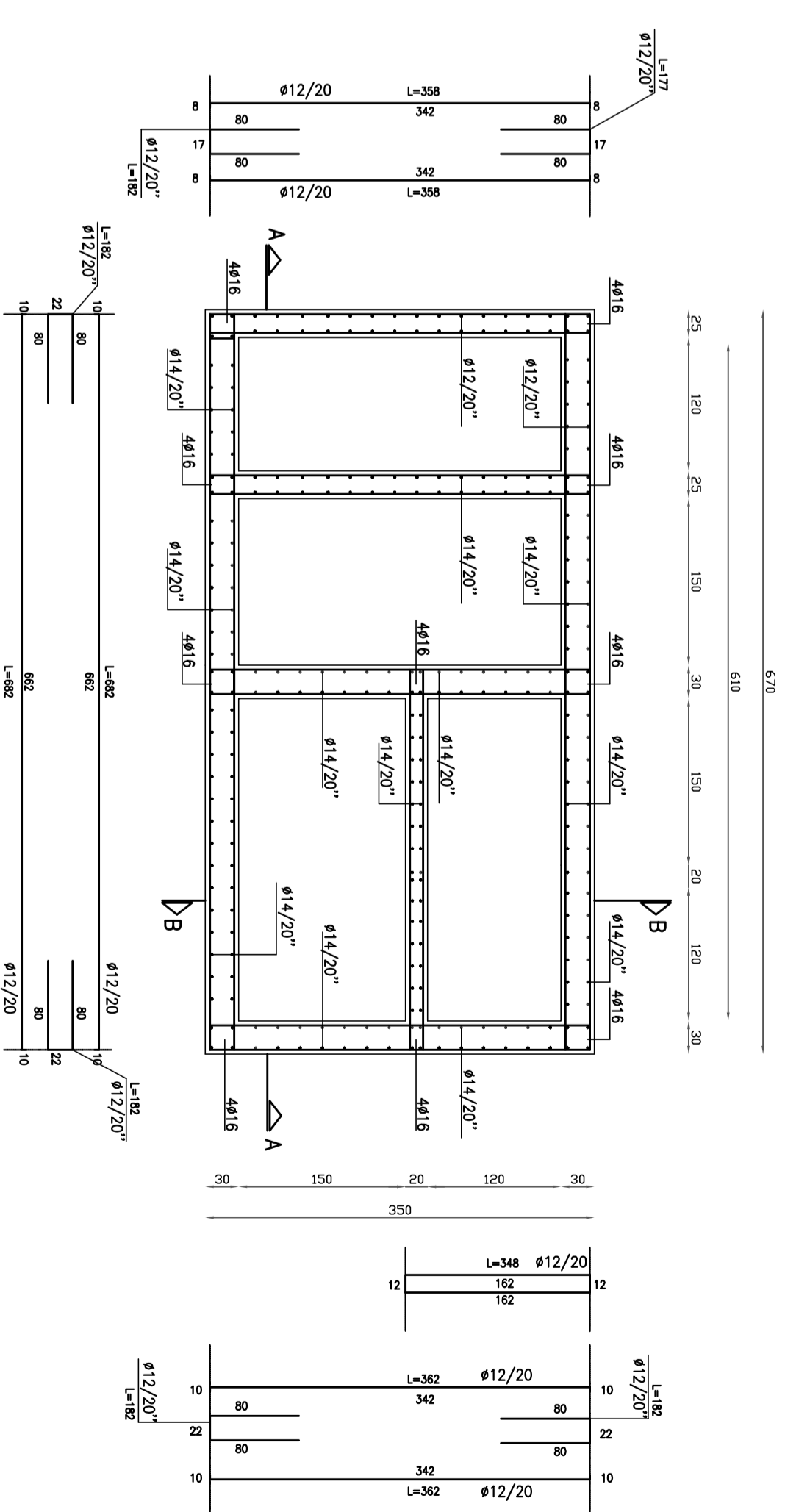
PIANTA 1:50



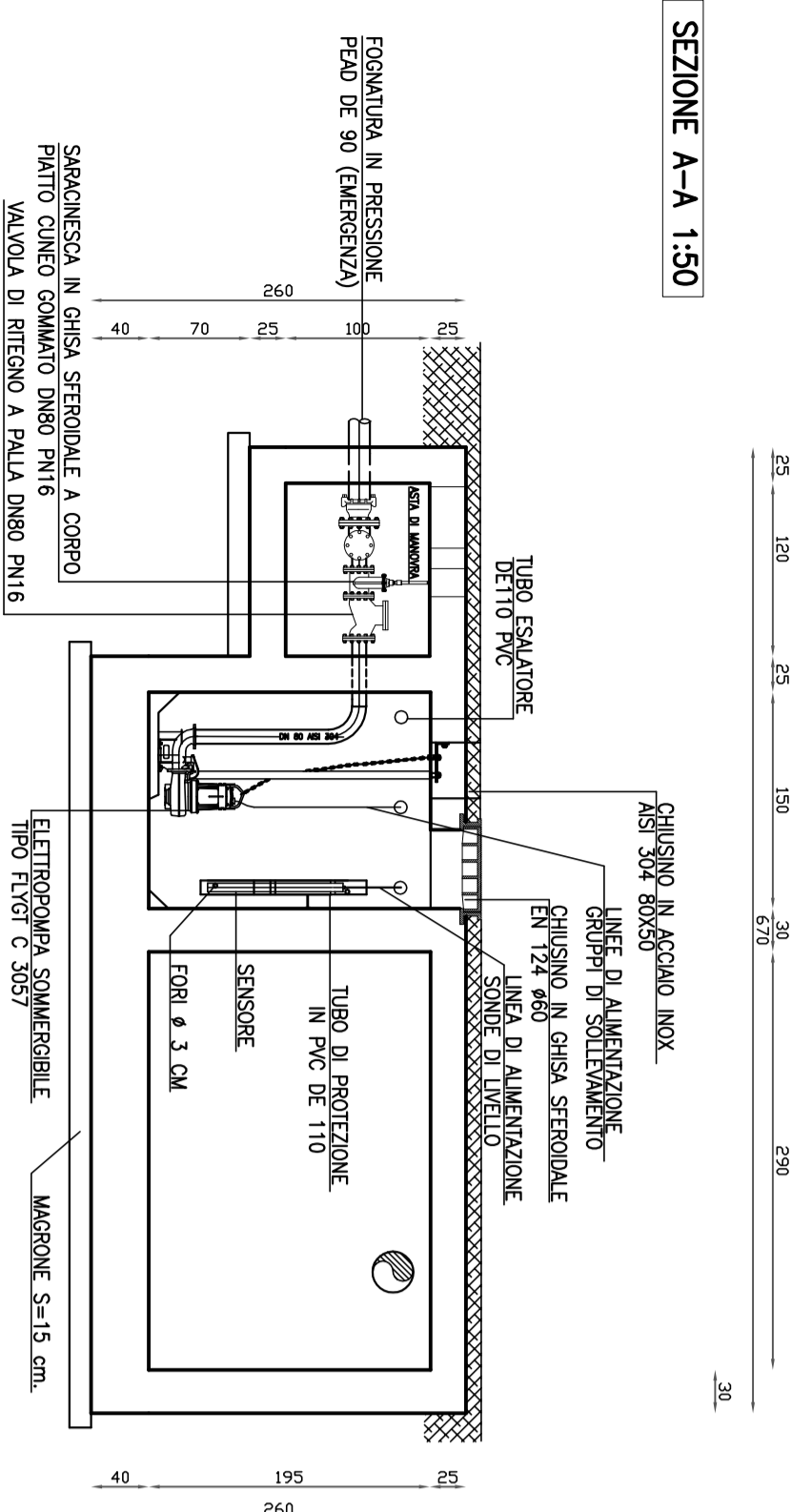
PIANTA FONDAZIONE QUOTA 1:50



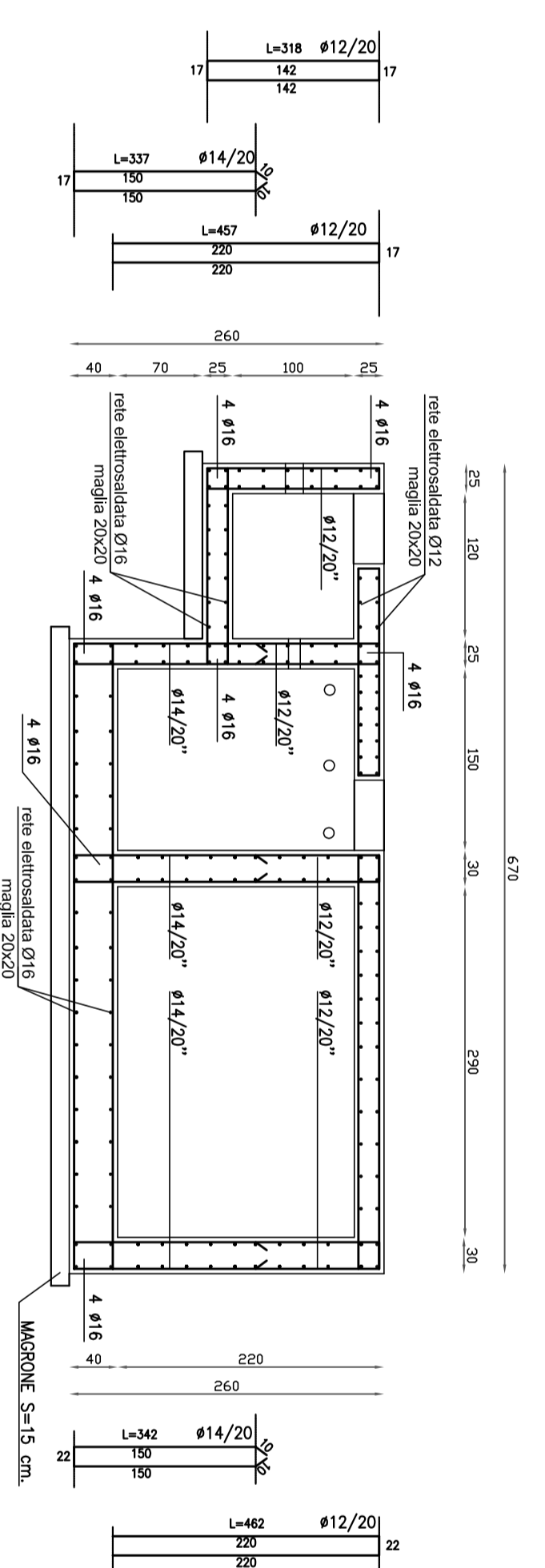
PIANTA SETTI 1:50



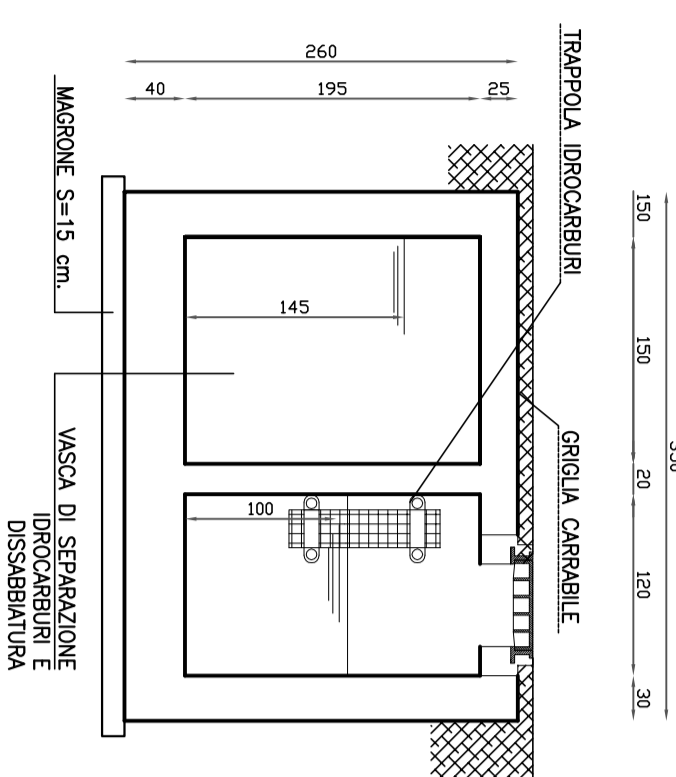
SEZIONE A-A 1:50



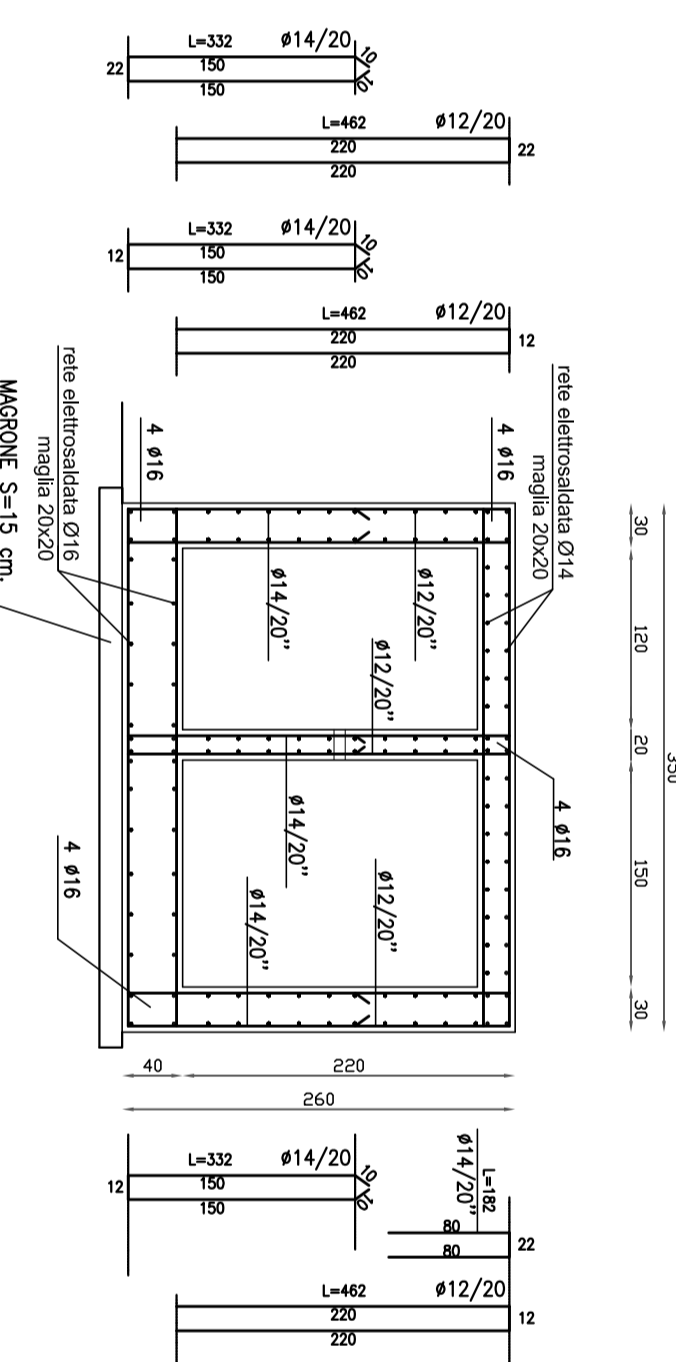
SEZIONE A-A 1:50



SEZIONE B-B 1:50



SEZIONE B-B 1:50



MATERIALI

- CLS C30/35
- ACCIAIO B450C
- MAGRONE C15/20 SPESSORE: 15-20cm
- COPRIFERRO MINIMO 3CM
- TIRAFONDI: VITE CLASSE 8.8 - DADO 6S
- ACCIAIO PER CARPENTERIE: Fe 360
- INCIDENZA FERRO: 150 Kg/mc.

N.B.: sovrapposizioni rete elettrosaldata min. 40 cm
sovrapposizione minimo ferri 40 diametri
copriferro min. 4 cm

N.B.: disporre giunto water-stop nelle
ripresе di getto

COMMITTENTE:



ALTA SORVEGLIANZA:



GENERAL CONTRACTOR:



INFRASTRUTTURE FERROVIARIE STRATEGICHE DEFINITE DALLA
LEGGE OBIETTIVO N.443/01
TRATTA A.V./A.C. TERZO VALICO DEI GIOVI
PROGETTO ESECUTIVO

CA 20 - CANTIERE OPERATIVO MORIASSI E RADIMERO COP4

VASCA DI DISOLEAZIONE ACQUE DI LAVAGGIO OFFICINA:
CARPENTERIA E ARMATURA

GENERAL CONTRACTOR	DIRETTORE LAVORI	SCALA:
Consorzio COCIV Ing. A. Palomba		1:50

PROGETTAZIONE	LOTTO	FASE	ENTE	TIPO DOC.	OPERABILI/PRIMA	PROGR.	REV.
1 G 5 1	0 0	E	C V	B Z	C A 2 0 B 1	0 0 3	A
Rev.	Descrizione emissione	Redatto	Data	Verificato	Data	Proprietaria	Data
A00	Primo Emendamento	COCIV	10/11/2014	COCIV	10/11/2014	A. Palomba	10/11/2014