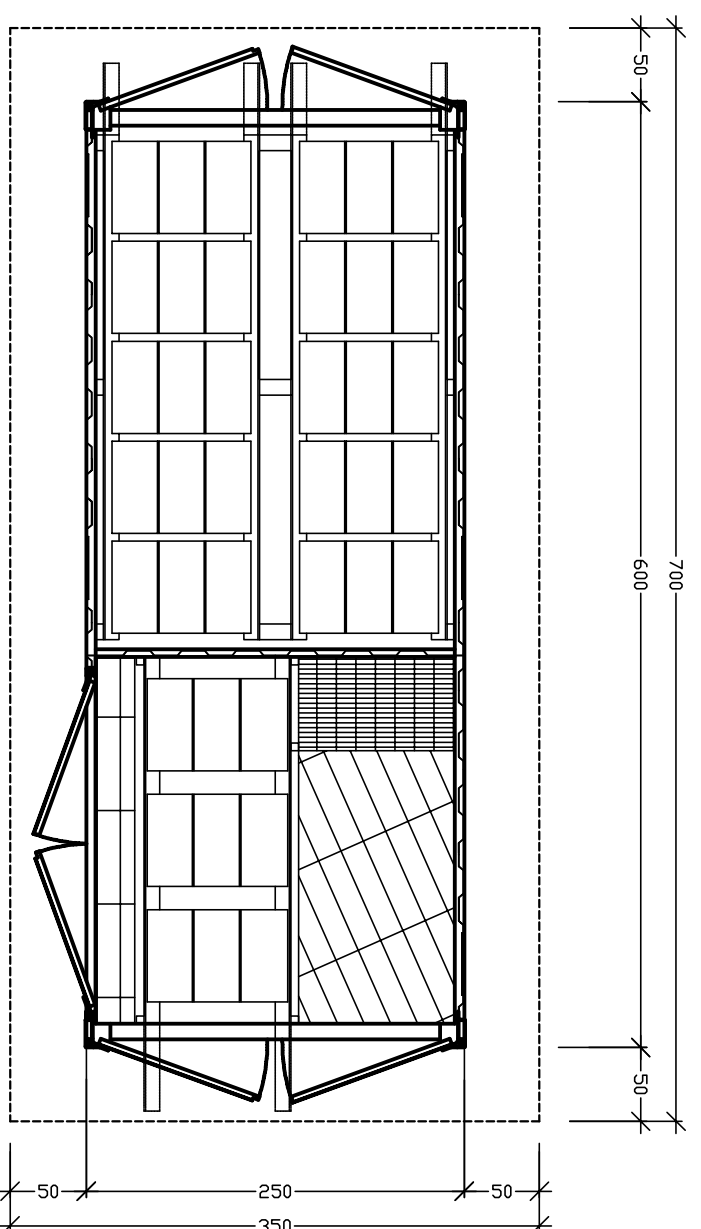
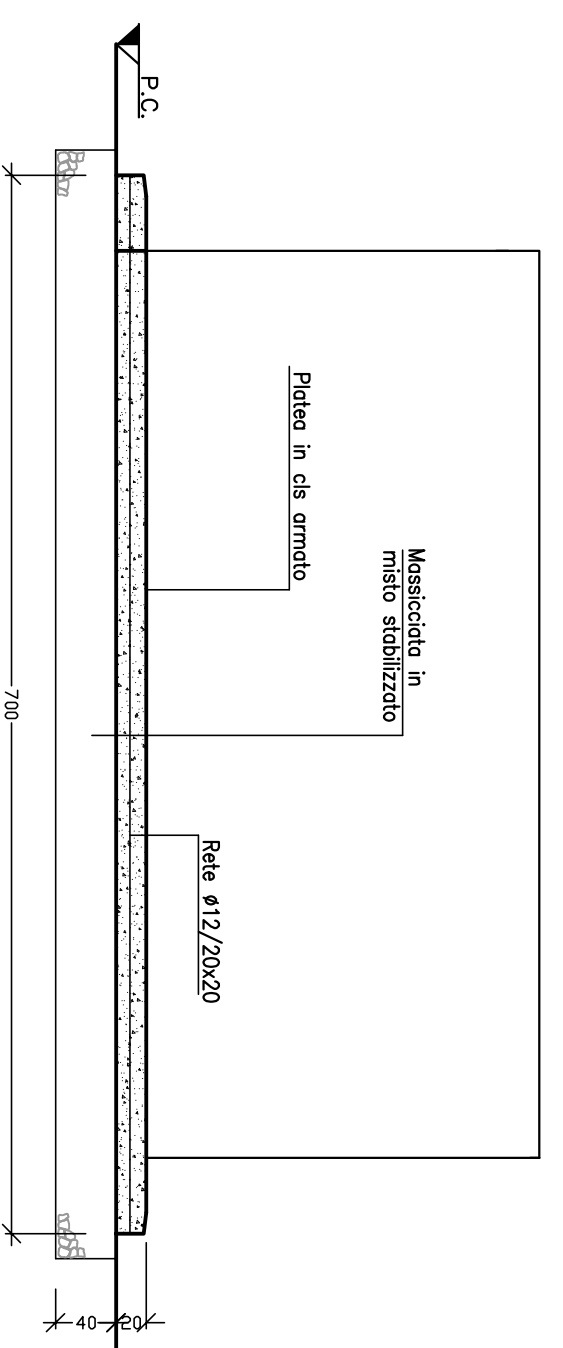


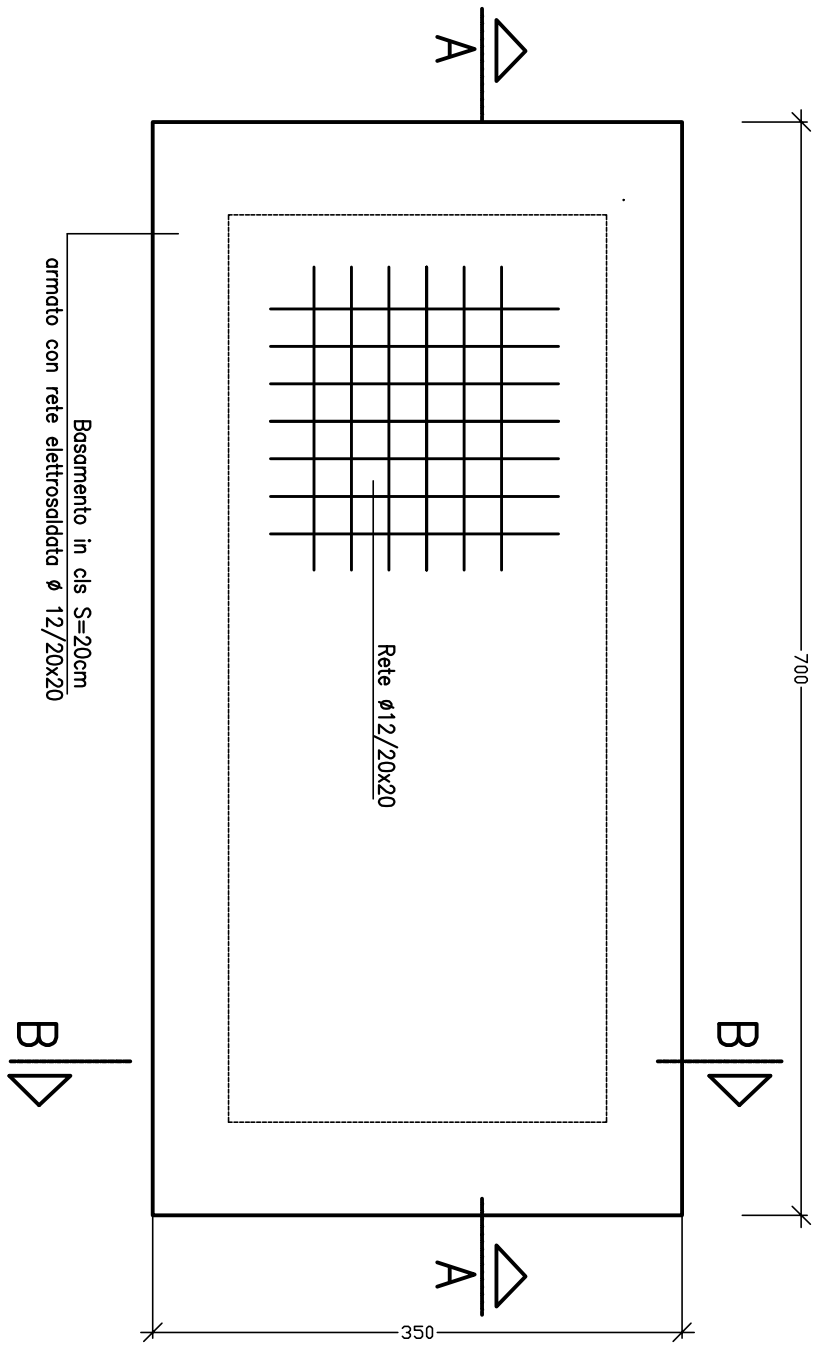
# DEPOSITO OLII 1:50



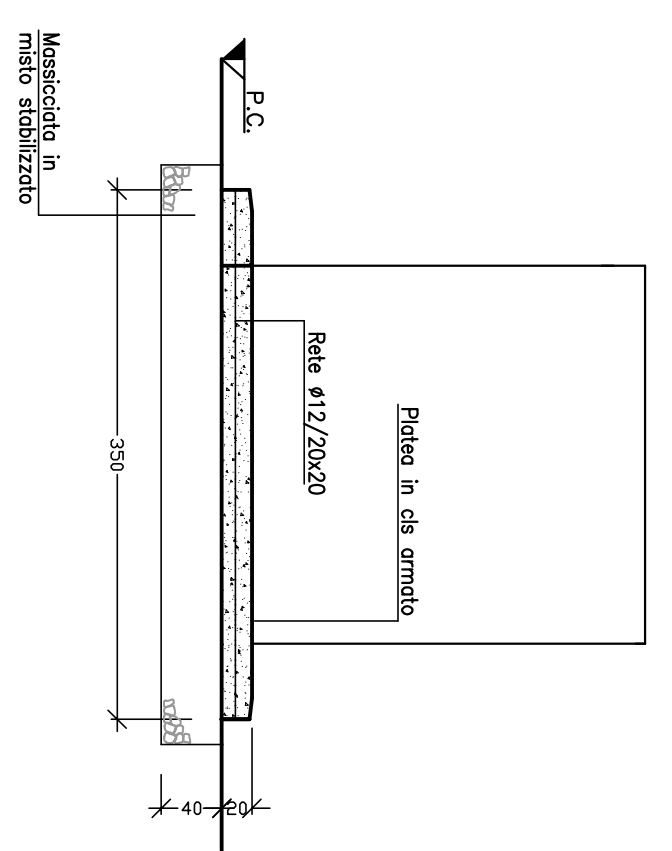
PIANTA



SEZIONE A-A



CARPENTERIA E ARMATURA BASAMENTO



SEZIONE B-B

MATERIALI
CLS C30/35
ACCIAIO B450C
MAGRONE C15/20 SPESORE: 15-20cm
COPRIFERRO MINIMO 3CM
TIRAFONDI: VITE CLASSE 8.8 - DADO 6S
ACCIAIO PER CARPENTERIE: Fe 360
INCIDENZA FERRO: 150 kg/mc.

COMMITTENTE:



ALTA Sorveglianza:



GENERAL CONTRACTOR:



INFRASTRUTTURE FERROVIARIE STRATEGICHE DEFINITE DALLA LEGGE OBIETTIVO N.443/01  
TRATTA A.V./A.C. TERZO VALICO DEI GIOVI  
PROGETTO ESECUTIVO

CA 26- CANTIERE OPERATIVO GERBIDI COP10

DEPOSITO OLII NUOVI ED USATI:  
PIANTA E SEZIONI

GENERAL CONTRACTOR	DIRETTORE LAVORI	SCALA:
Consorzio <b>Cociv</b> Ing. A. Pallada		1:50

PROGETTAZIONE

Rev.	Descrizione emissione	Redatto	Data	Verificato	Data	Progettista	Data	IL PROGETTISTA
A00	Prima Emissione	COCIV	03/11/2014	COCIV	03/11/2014	A. Palomba	03/11/2014	