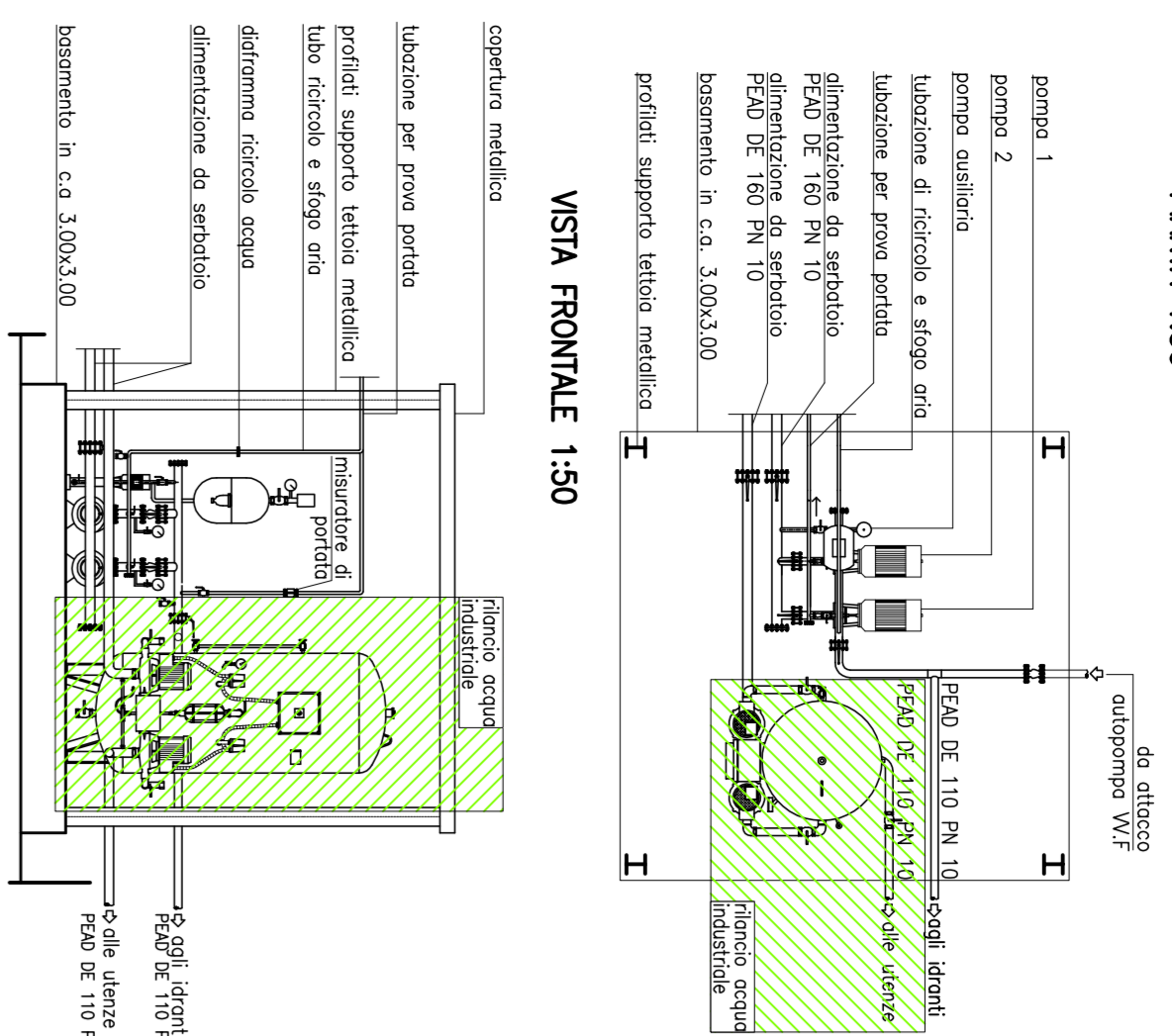
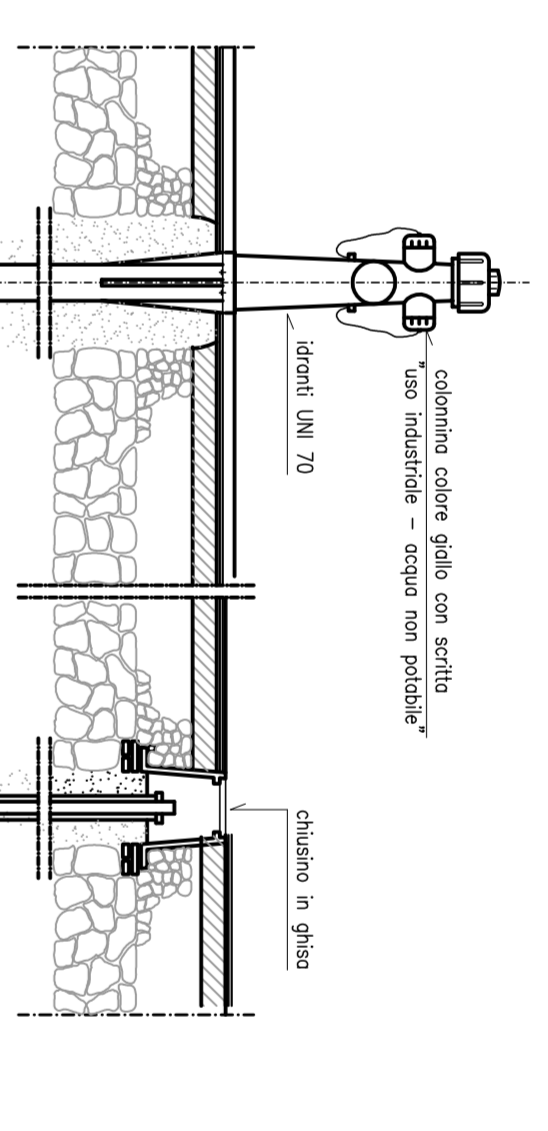
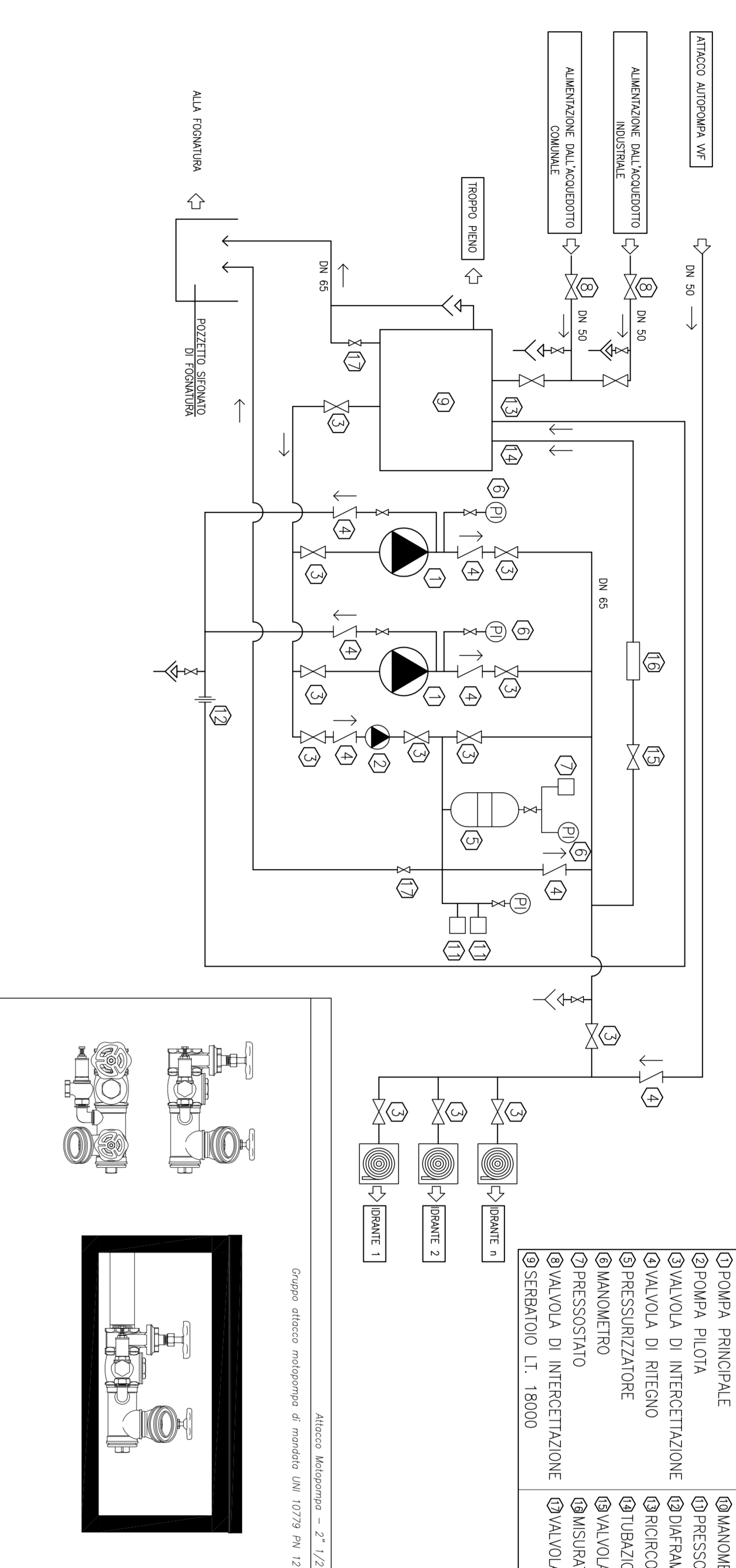


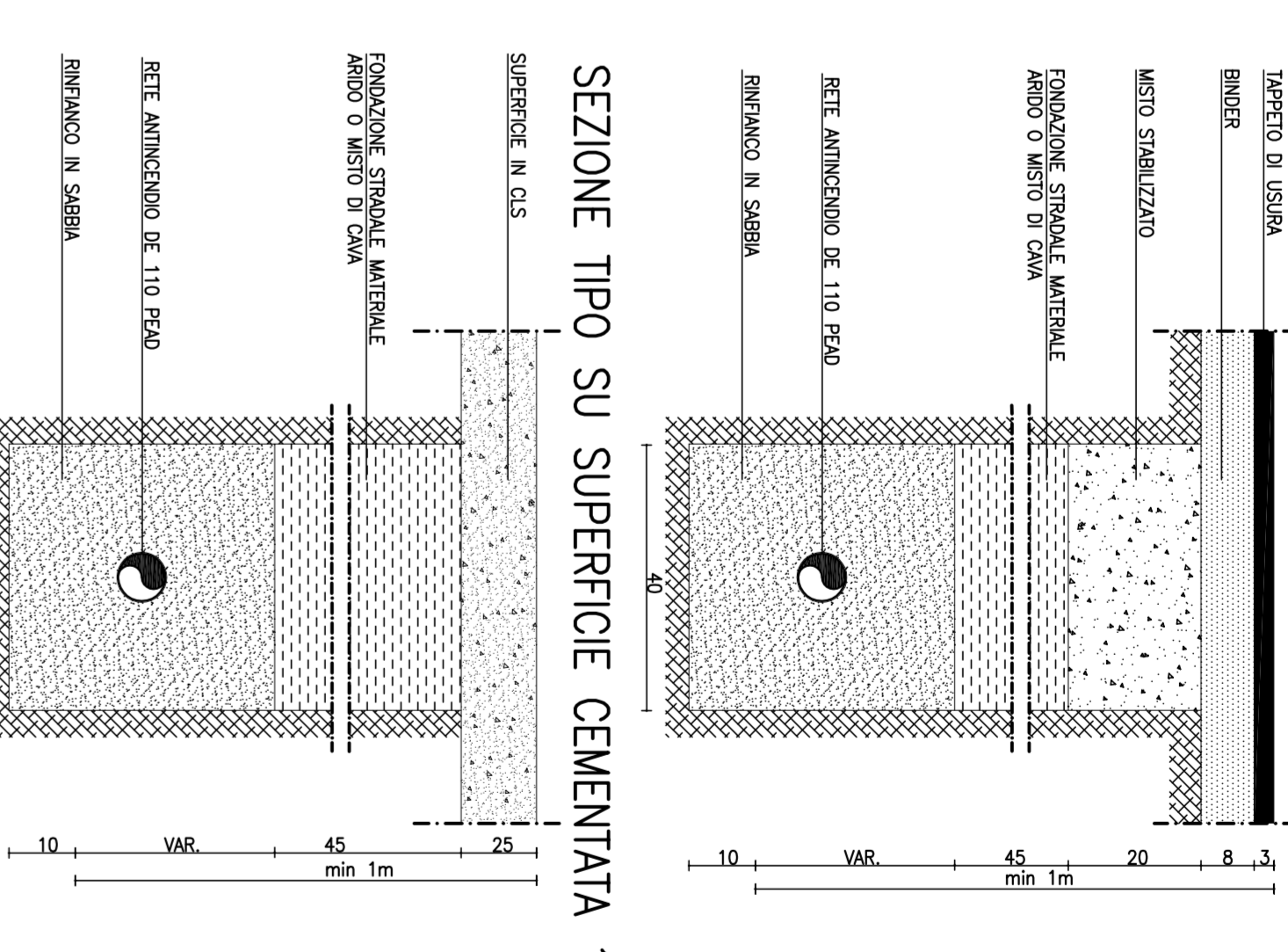
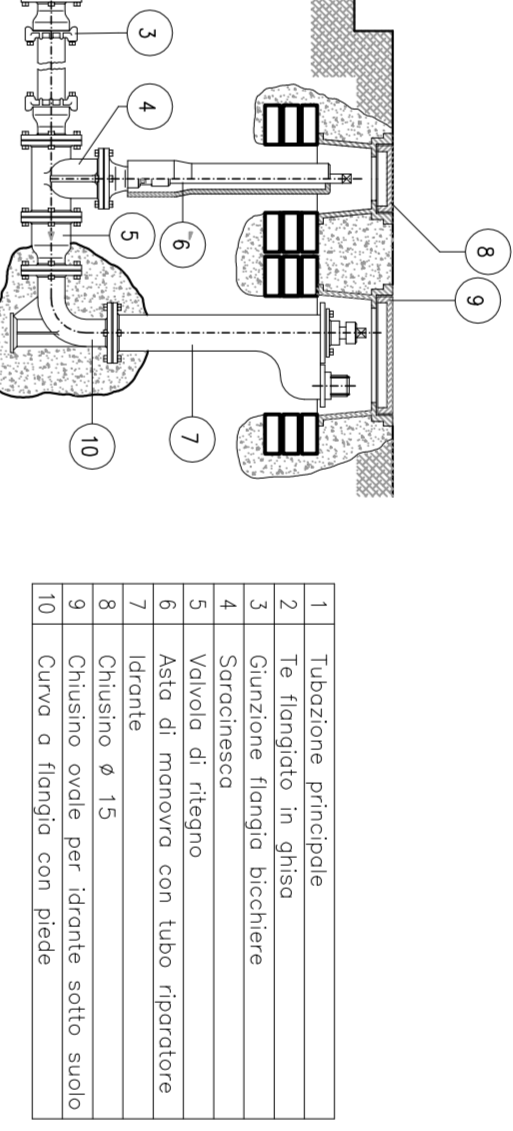
PIANTA 1:50



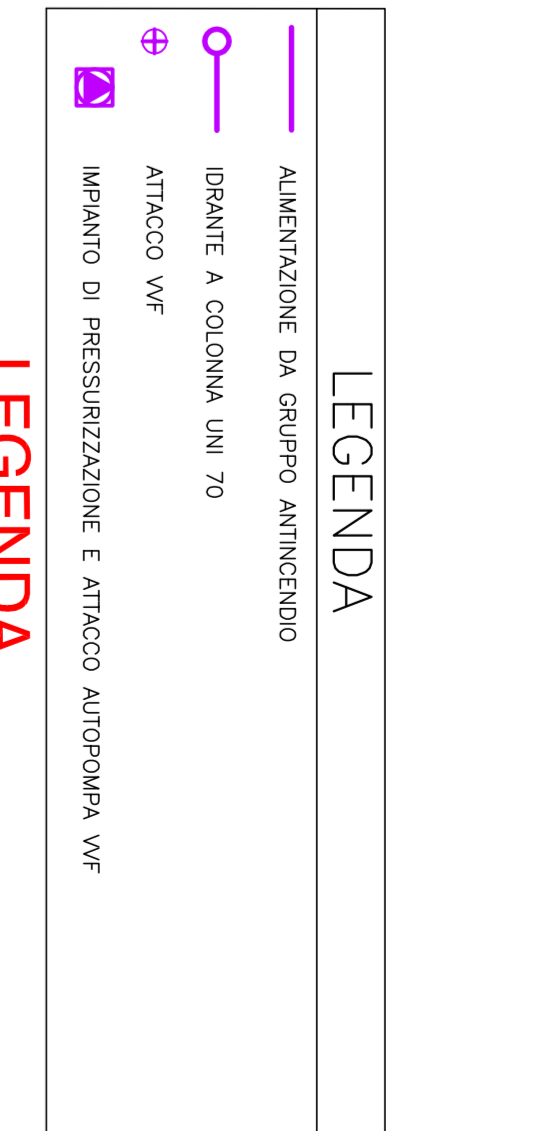
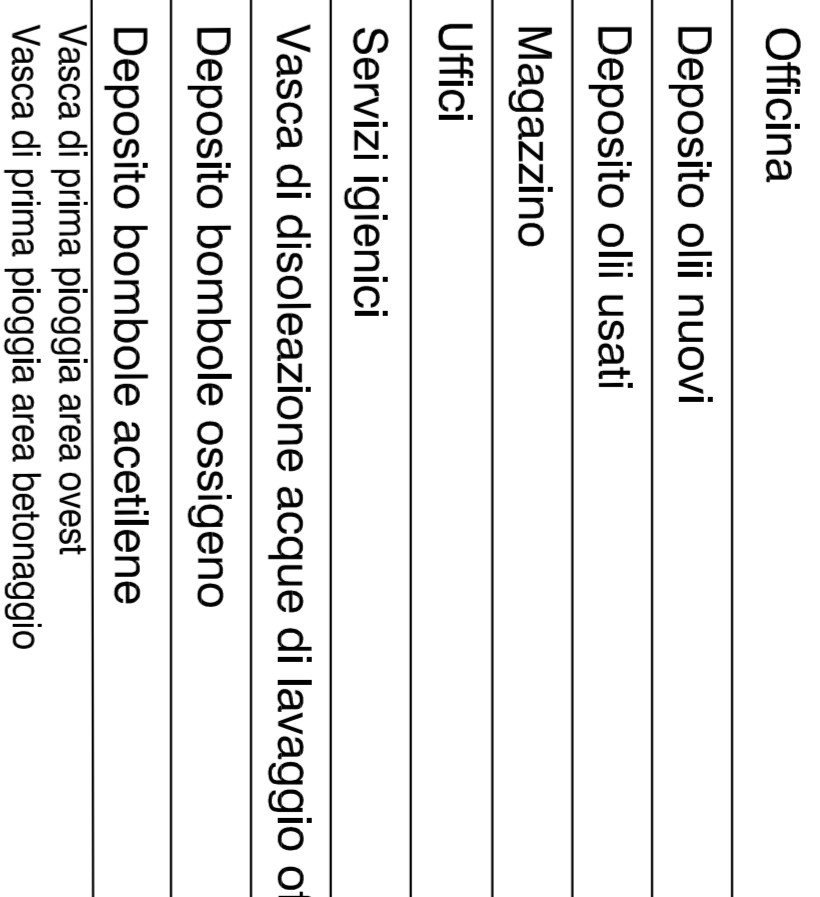
ISTITA FRONTALE 1:30



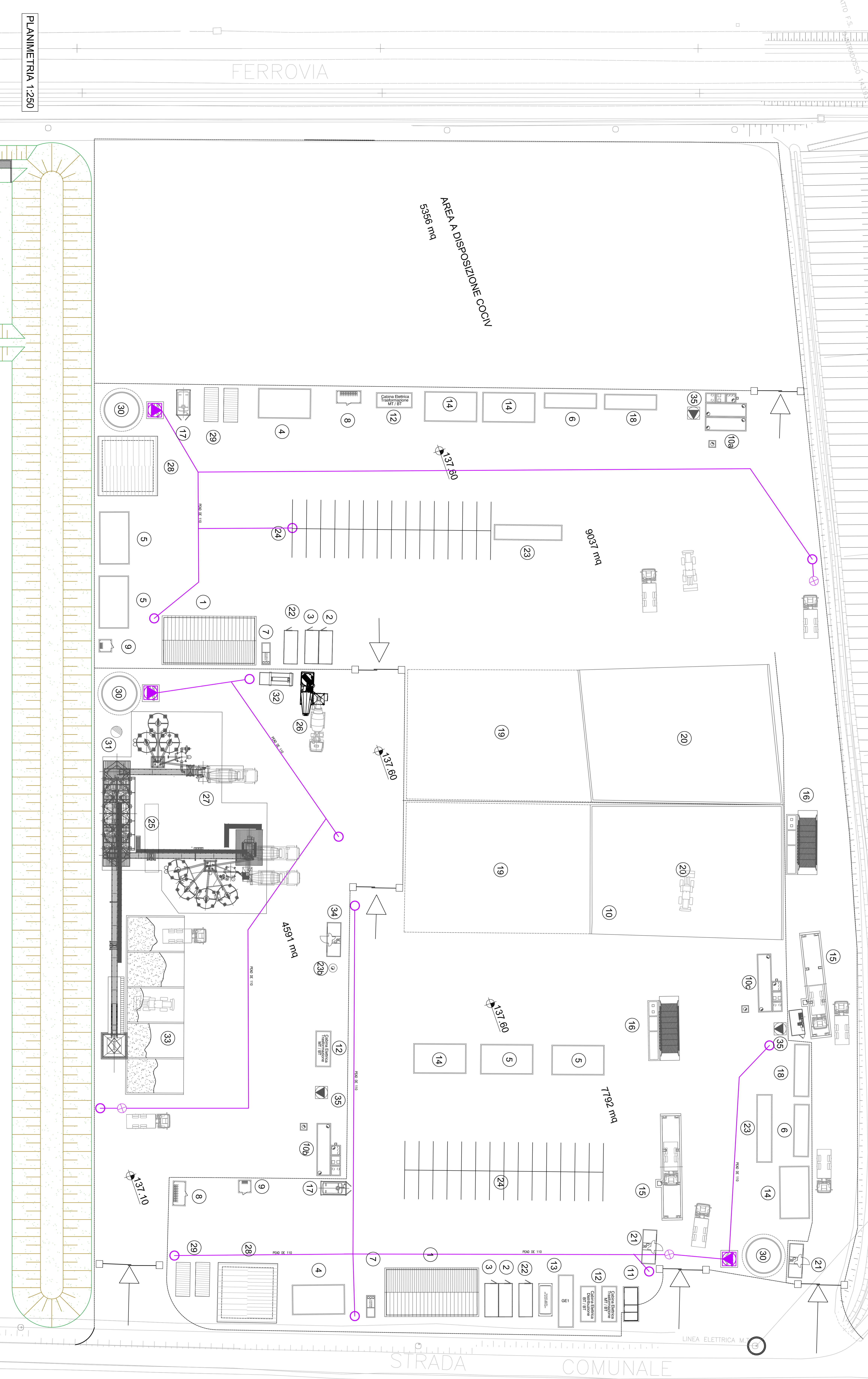
SEZIONE TIPO SU STRADA BITUMIATA 1:10



SEZIONE TIPO SU SUPERFIORE CEMENTATA 1:10



PLANIMETRIA 1:250



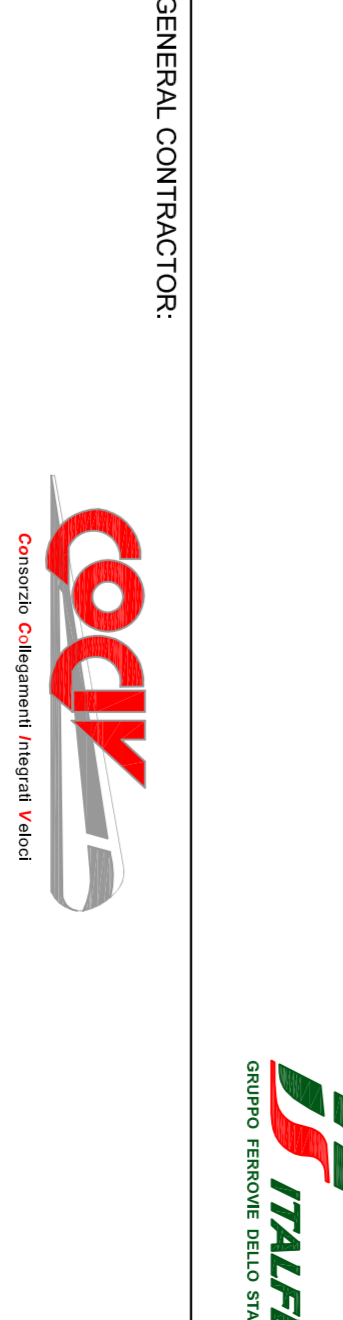
STRADA COMUNALE

Pos.	Descrizione
1	Ufficio
2	Deposito olii nuovi
3	Deposito olii usati
4	Magazzino
5	Uffici
6	Servizi igienici
7	Vasca di dissociazione acque di lavaggio officina
8	Deposito bombole ossigeno
9	Deposito bombole acetilene
10	Vasca di prima pioggia area esterni
11	Vasca di prima pioggia area sett.
12	Cabina punto consegna Enel
13	Cabine di trasformazione
14	Gruppo elettrogeno ed eventuale serbatoio gasolio
15	Spogliatoi e docce
16	Pesa a raso e cabina operatore
17	Lavabo
18	Distributore carburante
19	Locale primo soccorso
20	Deposito materiali di servizio
21	Area per caratterizzazione terre e rocce da scavo (~1400 mc.)
22	Guardiania
23	Container dotazioni di sicurezza
24	Fossa biologica Imhoff
25	Fossa biologica Imhoff area betonaggio
26	Parcheggi
27	Impianto riscaldamento inerti (eventuale)
28	Impianto lavaggio autobetoniere
29	Laboratorio e box provini materiali
30	Box attrezzature
31	Seratoio acqua industriale/antirincendio completo di gruppo di pompaggio
32	Pozzo per rifornimento idrico
33	Trattamento acque betonaggio
34	Stoccaggio inerti
35	Ufficio betonaggio
36	Stazione di sollevamento acque meteoriche

COMMITTENTE:



ALTA SORVEGLIANZA:



GENERAL CONTRACTOR:



GENERAL CONTRACTOR:	
GENERAL CONTRACTOR	DIRETTORE LAVORI
COCIV	VARIE
ING. A. BELLINI	

GENERAL CONTRACTOR:	
GENERAL CONTRACTOR	DIRETTORE LAVORI
COCIV	VARIE
ING. A. BELLINI	

Scale: 1:250. Data: 14/03/2018. AutoCAD 2016.