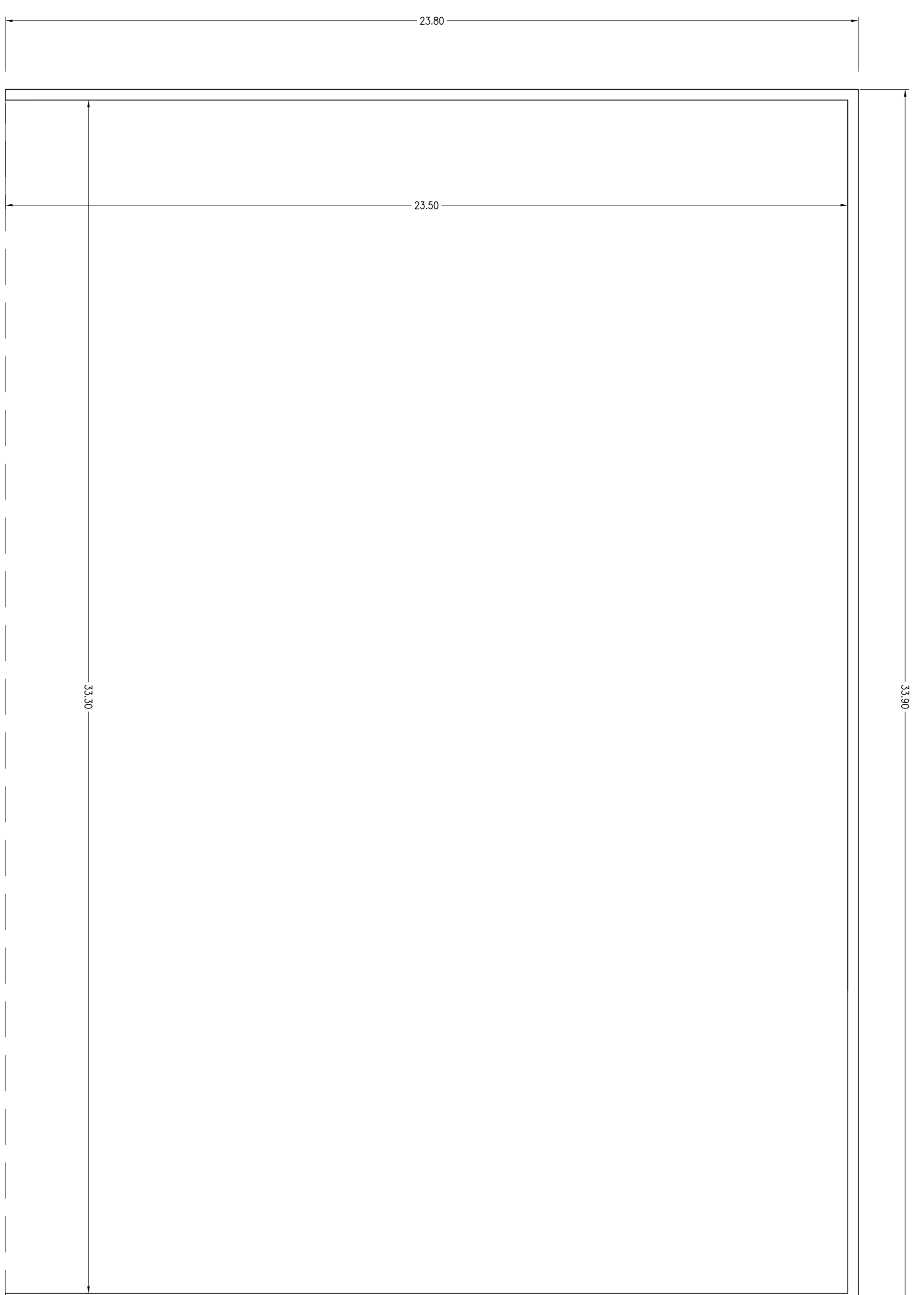
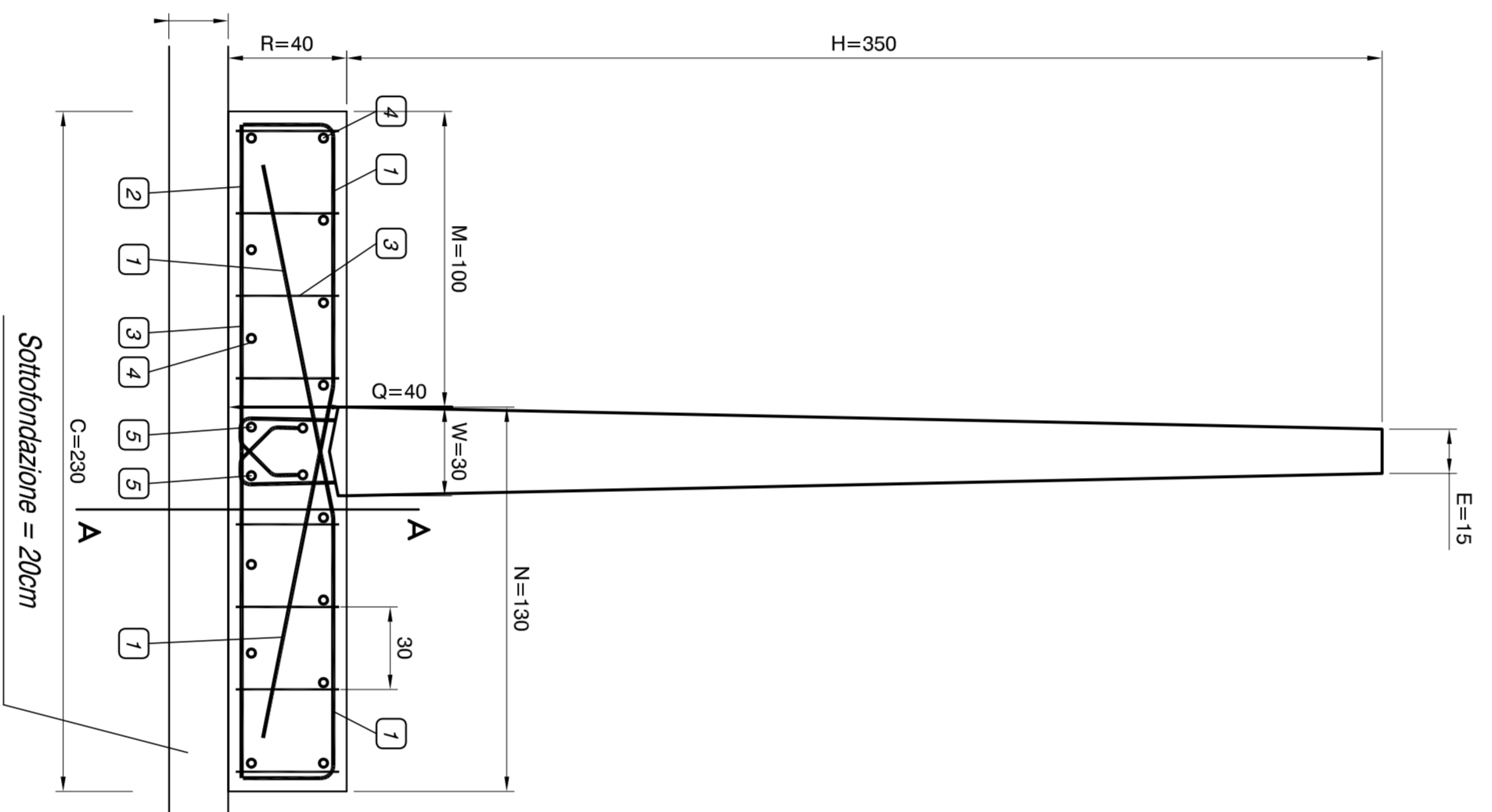


PIANTA
Scala 1:100

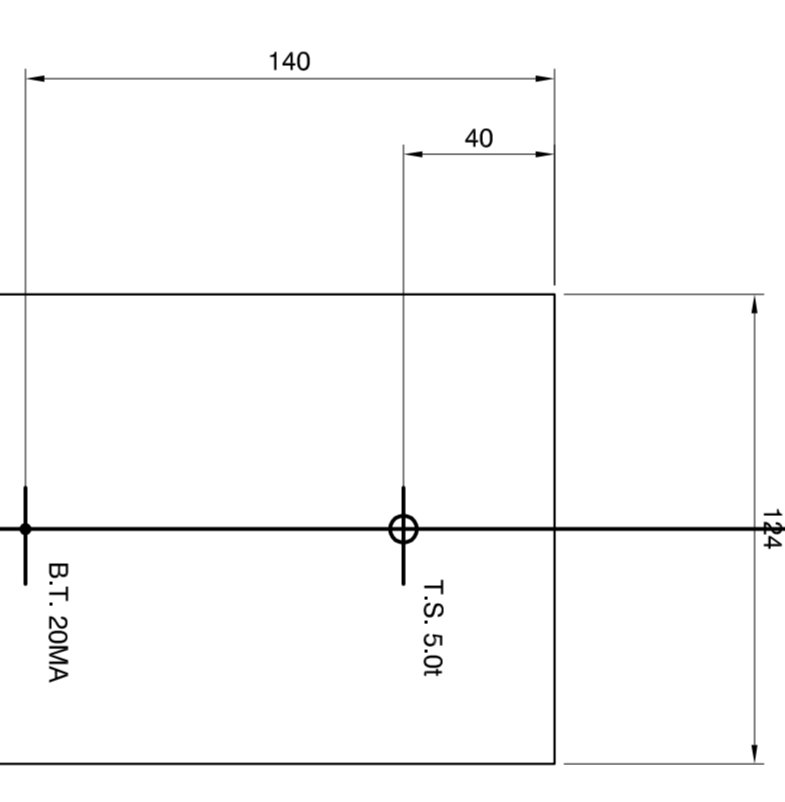


SEZIONE TRASVERSALE
scala 1:20

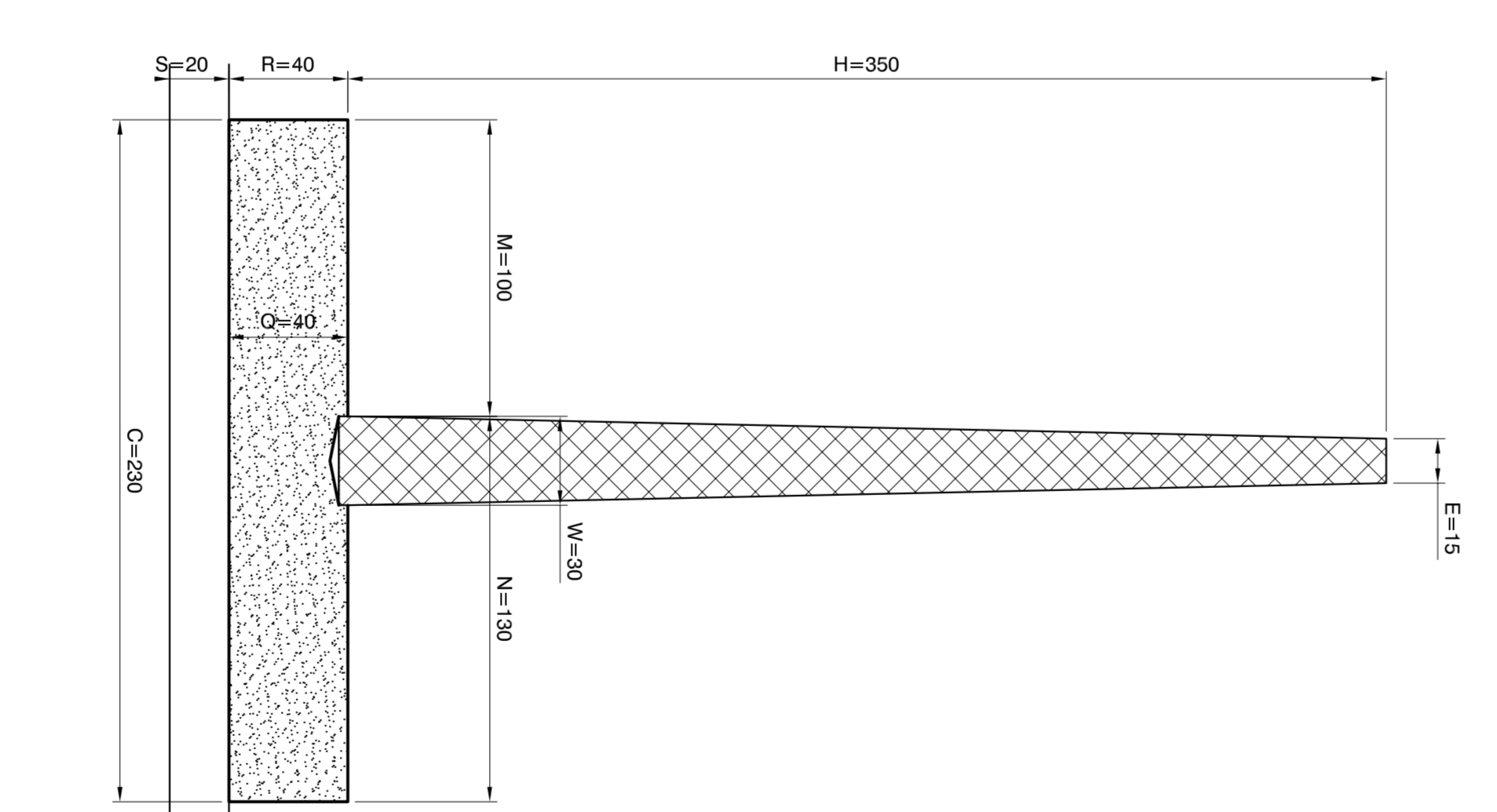
le quote sono espresse in cm e sono riferite al pannello di altezza 3,50m



SEZIONE A-A
scala 1:20

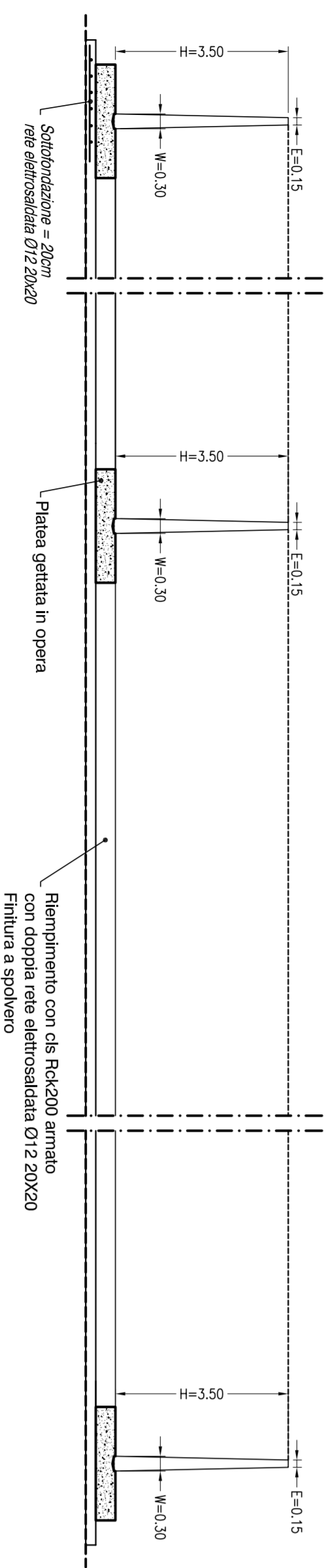


SEZIONE TIPO DIVISORIO H=3.50
scala 1:20



MATERIALI
CLS C30/35
ACCIAIO B450C
MACRONE C15/20 SPESSORE: 15-20cm
CORRIFERRO MINIMO 3CM
TRAFONDI: VITE CLASSE 8,8 - DADO 6S
ACCIAIO PER CARPENTERIE: Fe 360
INCIDENZA FERRO: 150 kg/mc.

SEZIONE TRASVERSALE DIVISORI
Scala 1:100



PROSPETTO TIPO DIVISORI
Scala 1:100

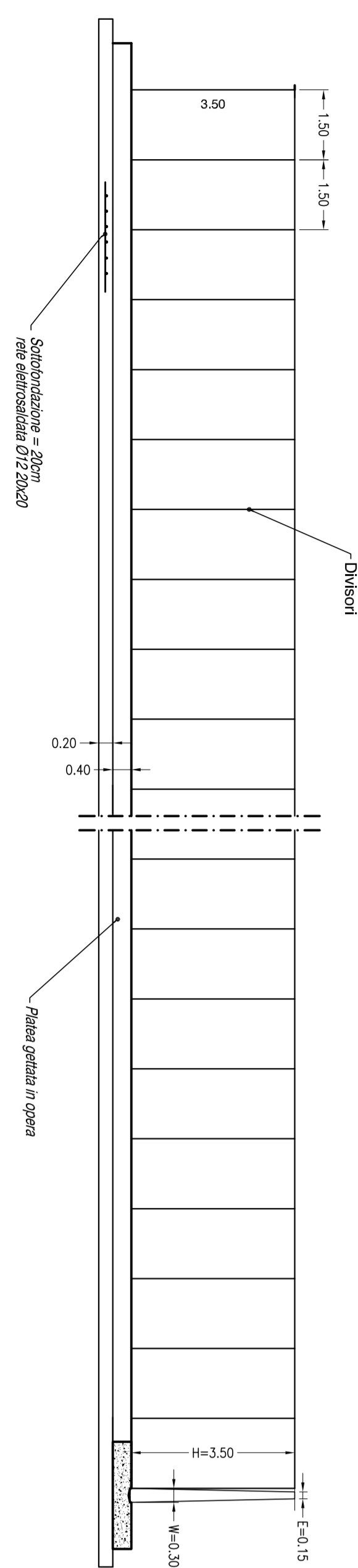
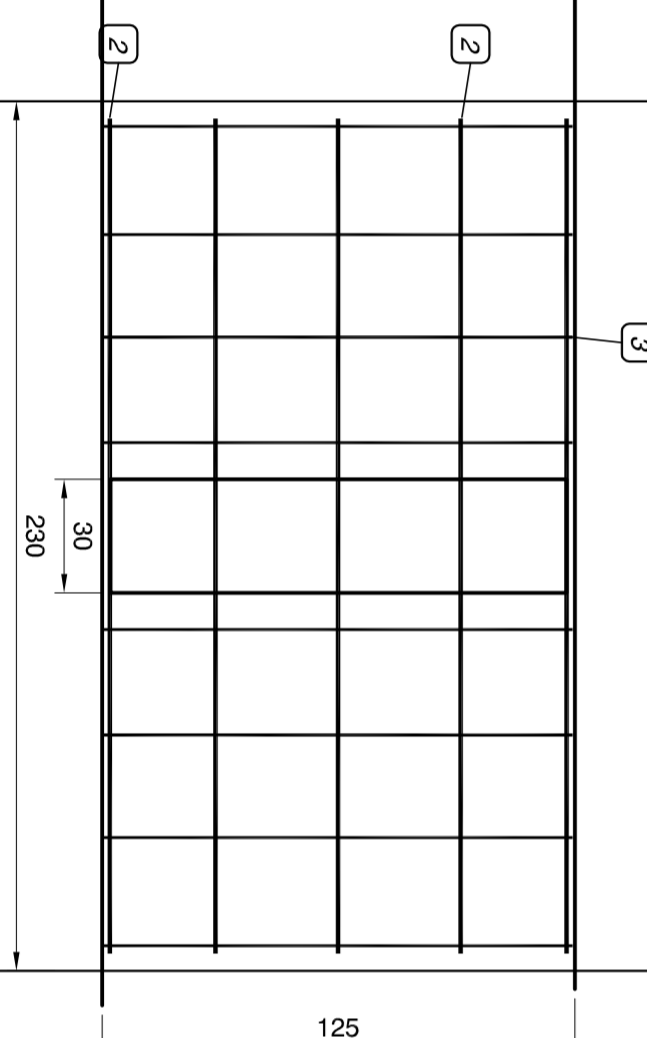


TABELLA DELLE DIMENSIONI

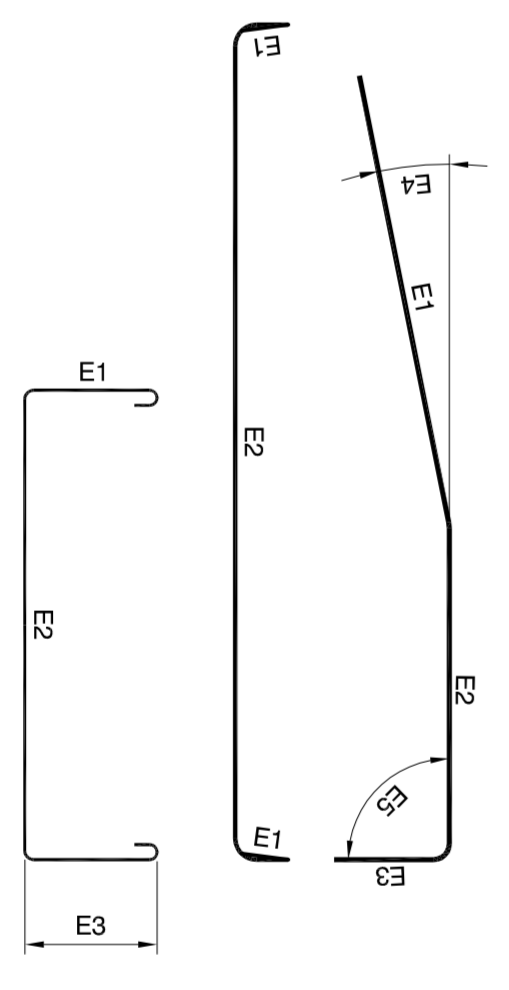
H	Dimensioni in metri									
	Divisione					Piatte				
m	R	E	M	C	N	Q	R	W	N	T
3,50	3,55	0,15	0,30	2,30	1,00	1,30	0,80	0,80	0,80	2,80
2,20	2,20	0,21	0,30	1,70	0,70	1,00	0,60	0,30	0,81	1,87
1,25	1,28	0,25	0,30	1,40	0,55	0,65	0,40	0,25	0,68	1,65

PIANTA PLATEA
scala 1:20



SCHEMA ARMATURE PLATEA
scala 1:20

le quote sono espresse in cm e sono riferite al pannello di altezza 3,50m
Quantità per una platea di larghezza 1,25



- 1) 5+5 Ø14
- 2) Correnti 14Ø12 L = 600 sovrapposizione 400
- 3) 5 Ø14
- 4) Correnti 2Ø20 L = 600 sovrapposizione 400
- 5) Staffe 8 Ø8

COMMITTENTE: A.L.T.A. SIRMINGLIANZI

GENERAL CONTRACTOR: COPIV

ALTA SIRMINGLIANZI: INFRASTRUTTURE FERROVIARIE STRATEGICHE DEFINITE DALLA LEGGE OBBIETTIVO N.443/01 TRATTA A/V/A.C. TERZO VALICO DEI GIOVI PROGETTO ESECUTIVO

CA 26 - CANTIERE OPERATIVO GERBGIOI COP10

AREA CARATTERIZZAZIONE TERRE E ROCCE DI SCAVO: PIANTA, SEZIONI E PARTICOLARI

GENERAL CONTRACTOR: COPIV

COMITTEE: COPIV

SCALE: VARIE

PROGETTO: I.G.5.1, 0.0, E, C.V., A.Z., C.A.2.0.0.1, 0.0.8, A

REVISIONI: 01, 02, 03, 04, 05, 06, 07, 08, 09, 10, 11, 12, 13, 14, 15, 16, 17, 18, 19, 20, 21, 22, 23, 24, 25, 26, 27, 28, 29, 30, 31, 32, 33, 34, 35, 36, 37, 38, 39, 40, 41, 42, 43, 44, 45, 46, 47, 48, 49, 50, 51, 52, 53, 54, 55, 56, 57, 58, 59, 60, 61, 62, 63, 64, 65, 66, 67, 68, 69, 70, 71, 72, 73, 74, 75, 76, 77, 78, 79, 80, 81, 82, 83, 84, 85, 86, 87, 88, 89, 90, 91, 92, 93, 94, 95, 96, 97, 98, 99, 100

LOGO: I.R.F.I. GRUPPO ITALFERRO