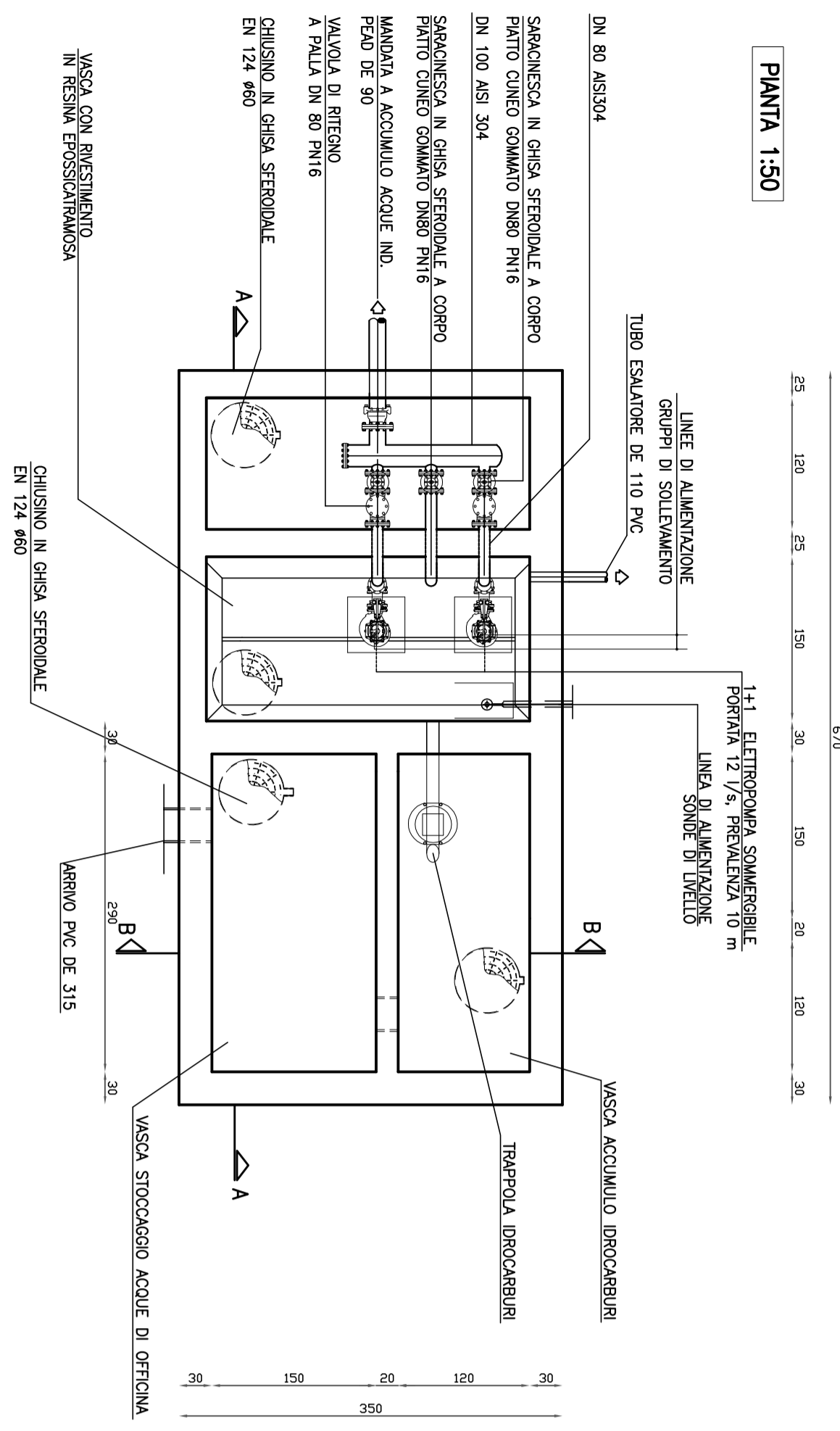


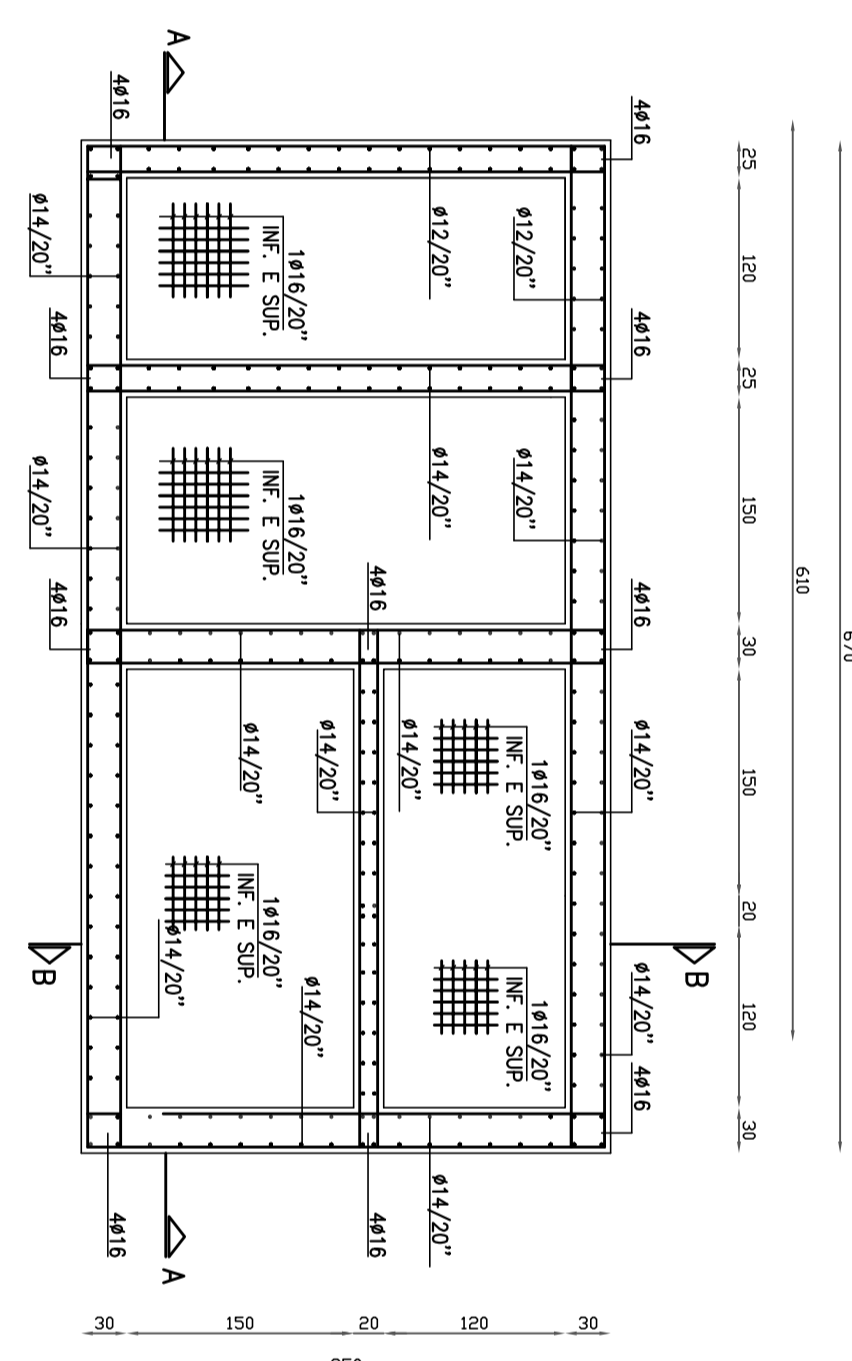
VASCA DI CALMA E TRAPPOLA ED ACCUMULO ACQUE DI PRIMA PIOGGIA (6mc)

VASCA DI CALMA E TRAPPOLA ED ACCUMULO ACQUE DI PRIMA PIOGGIA - STRUTTURE

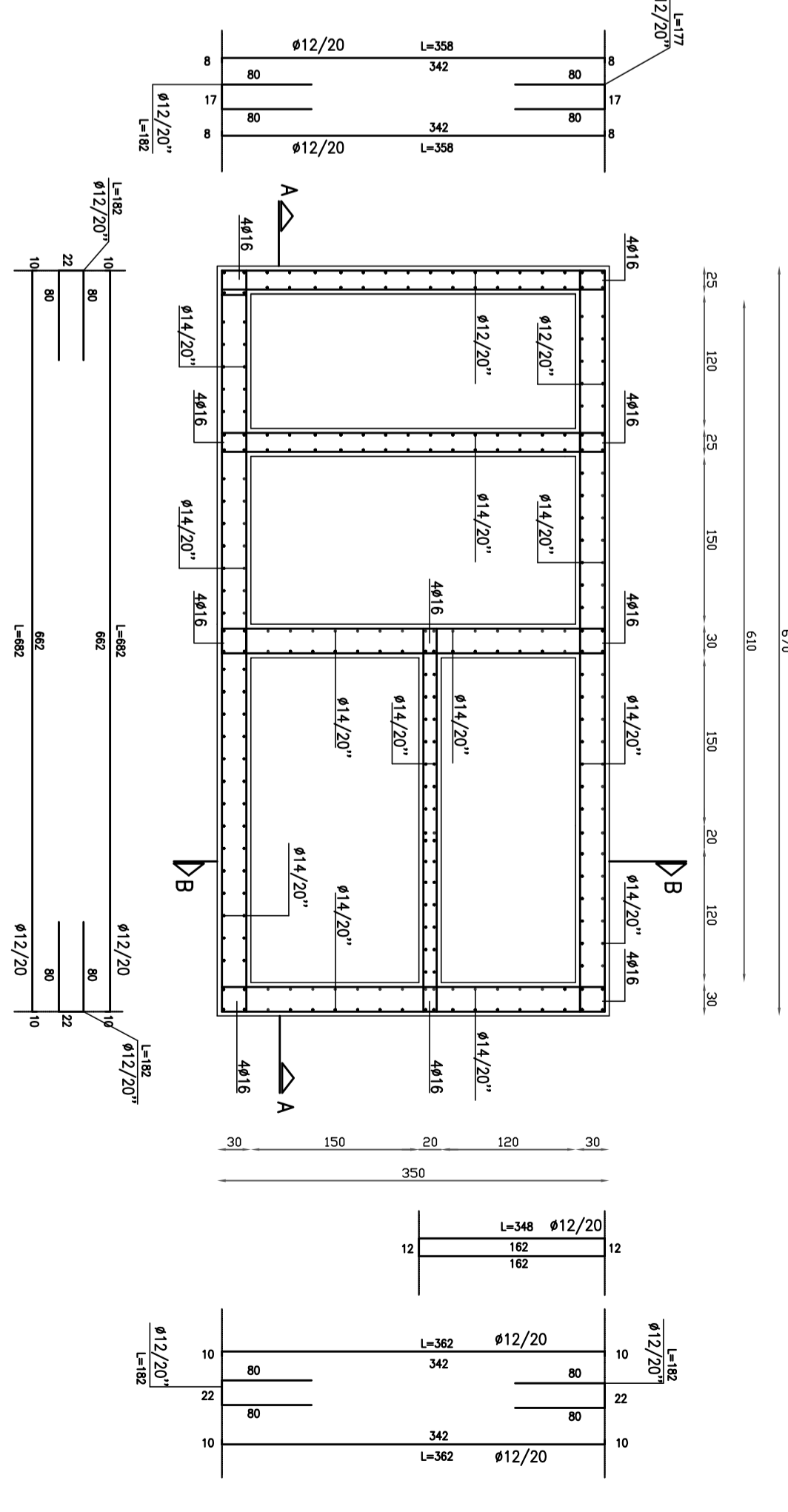
PIANTA 1:50



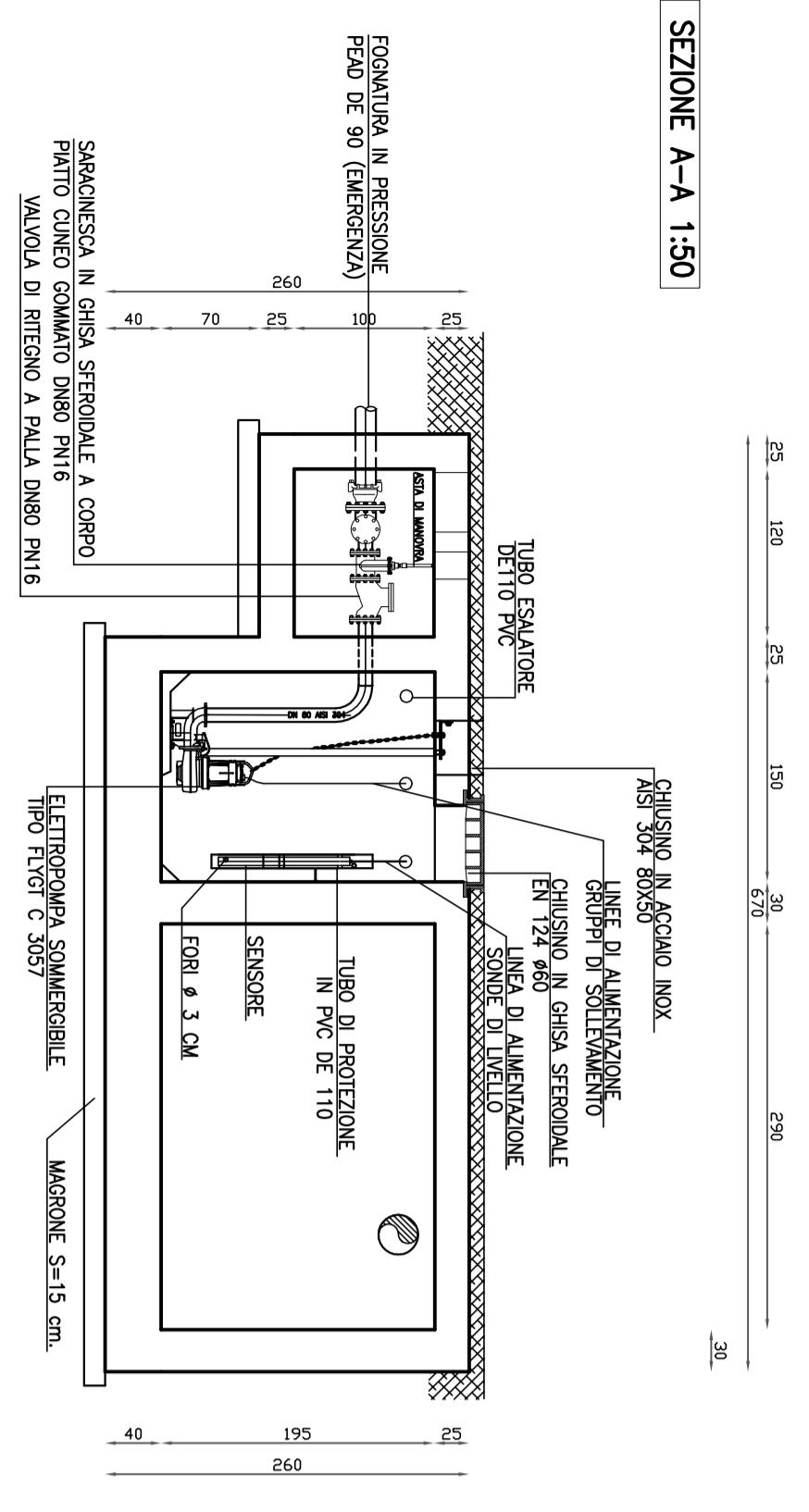
PIANTA FONDAZIONE QUOTA 1:50



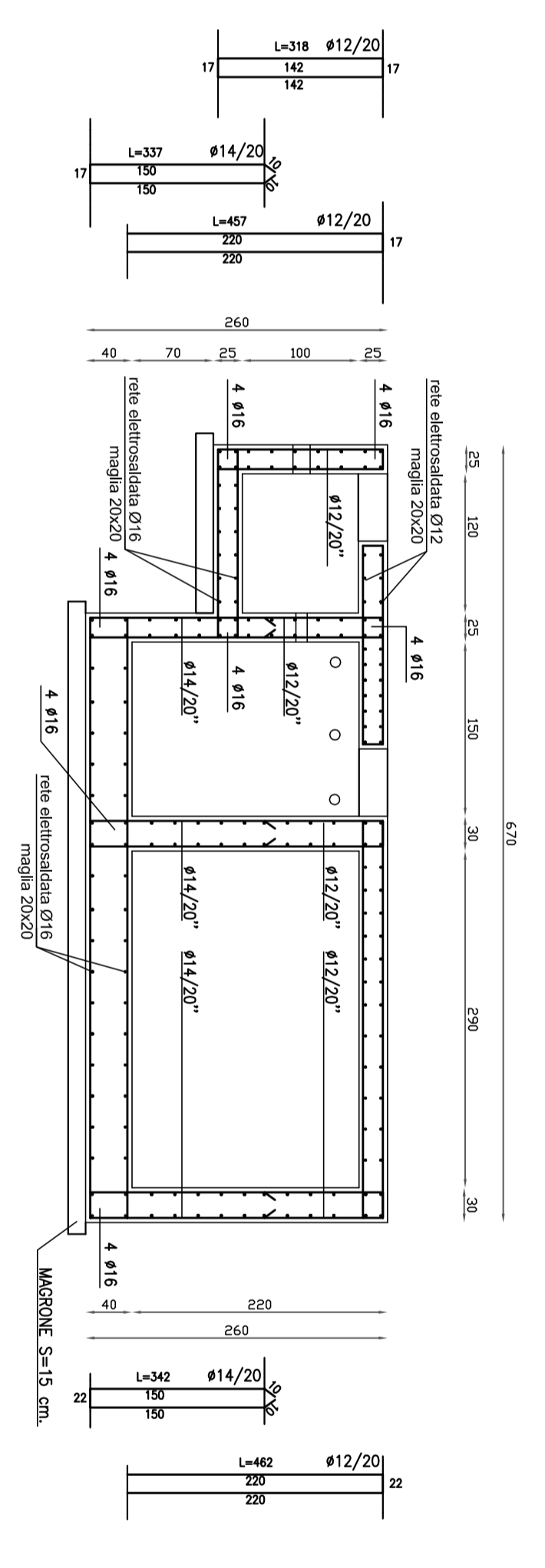
PIANTA SETTI 1:50



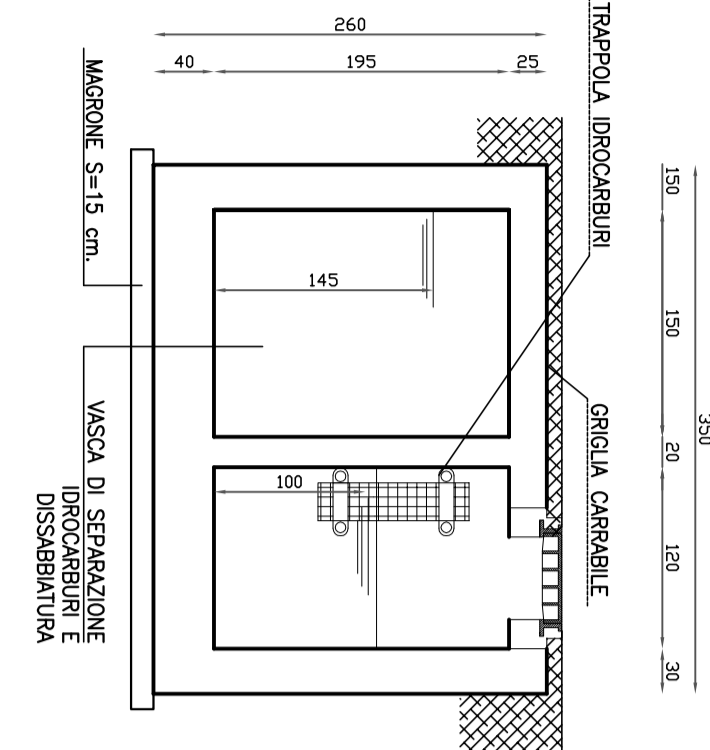
SEZIONE A-A 1:50



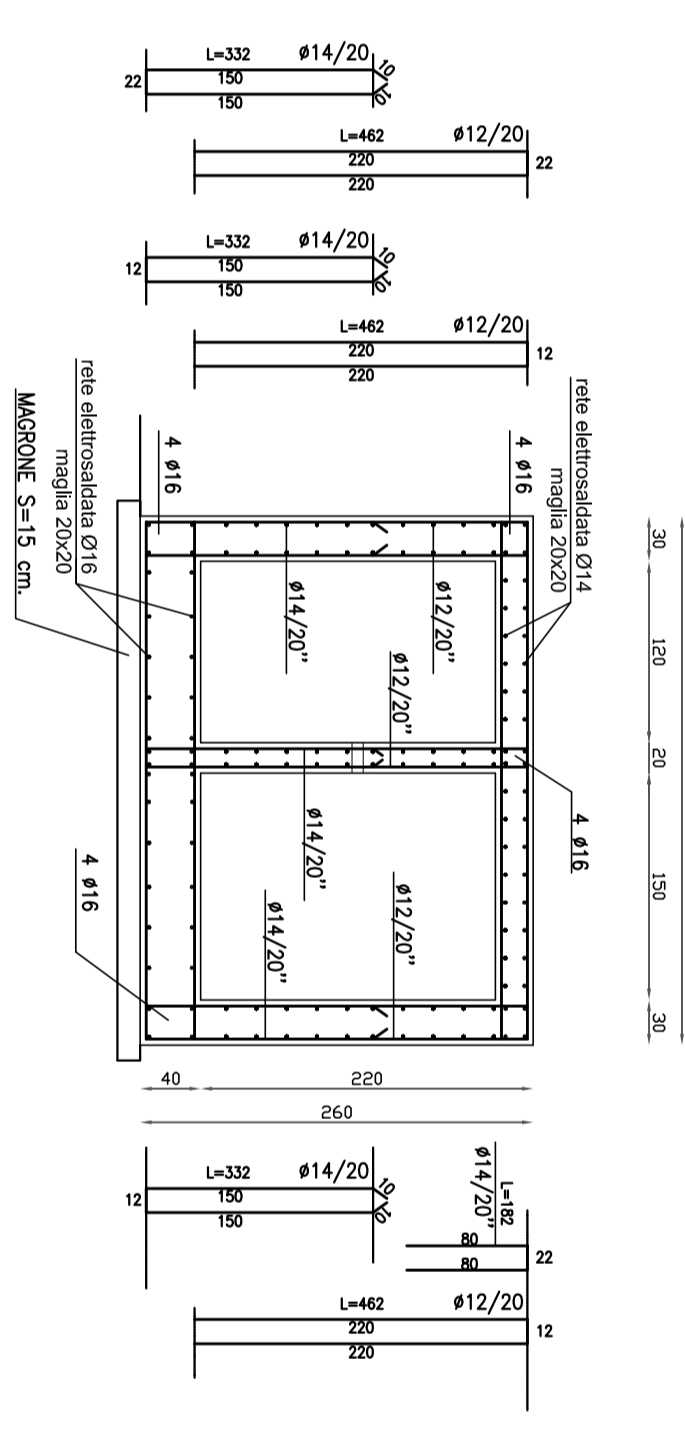
SEZIONE A-A 1:50



SEZIONE B-B 1:50



SEZIONE B-B 1:50



- MATERIALI**
- CLS C30/35
 - ACCIAIO B450C
 - MAGRONE C15/20 SPESSORE: 15-20cm
 - COPRIFERRO MINIMO 3CM
 - TIRAFONDI: VITE CLASSE 8.8 - DADO 6S
 - ACCIAIO PER CARPENTERIE: Fe 360
 - INCIDENZA FERRO: 150 Kg/mc.
- N.B.:**
- sovrapposizioni rete elettrosaldata min. 40 cm
 - sovrapposizione minimo ferri 40 diametri
 - copriferro min. 4 cm
- N.B.:**
- disporre quanto water-stop nelle riprese di getto

COMMITTENTE:
IRFI
 GRUPPO FERROVIARIA ITALIANA
 GRUPPO FERROVIE DELLO STATO ITALIANE

ALTA SORVEGLIANZA:
ITALFER
 GRUPPO FERROVIE DELLO STATO ITALIANE

GENERAL CONTRACTOR:
COGIV
 Consorzio Costruttori Impianti Valdi

INFRASTRUTTURE FERROVIARIE STRATEGICHE DEFINITE DALLA LEGGE OBBIETTIVO N.443/01

TRATTA A.V./A.C. TERZO VALICO DEI GIOVI

PROGETTO ESECUTIVO

CA 26 - CANTIERE OPERATIVO GERBIDI COP10

VASCA DI DISOLEAZIONE ACQUE DI LAVAGGIO OFFICINA: CARPENTERIA E ARMATURA

GENERAL CONTRACTOR: COGIV
DIRETTORE LAVORI: [Blank]
SCALA: 1:50

PROGETTAZIONE	LOTTO	FASE	ENTE	TIPO DOC.	OPERASDISP/UNA	PROGR.	REV.
1 6 5 1	0 0	E	C V	B B	C A 2 6 0 1	0 0 2	A

Rev.	Descrizione emissione	Redatto	Data	Verificato	Data	Progettista	Data	Elaboratore	Data
A00	Primo Emblema	COGIV	03/11/2014	COGIV	03/11/2014	A. Palumbo	03/11/2014	[Signature]	03/11/2014

COGIV
 Consorzio Costruttori Impianti Valdi

ITALFER
 Gruppo Ferrovie dello Stato Italiane

Scale 1/50