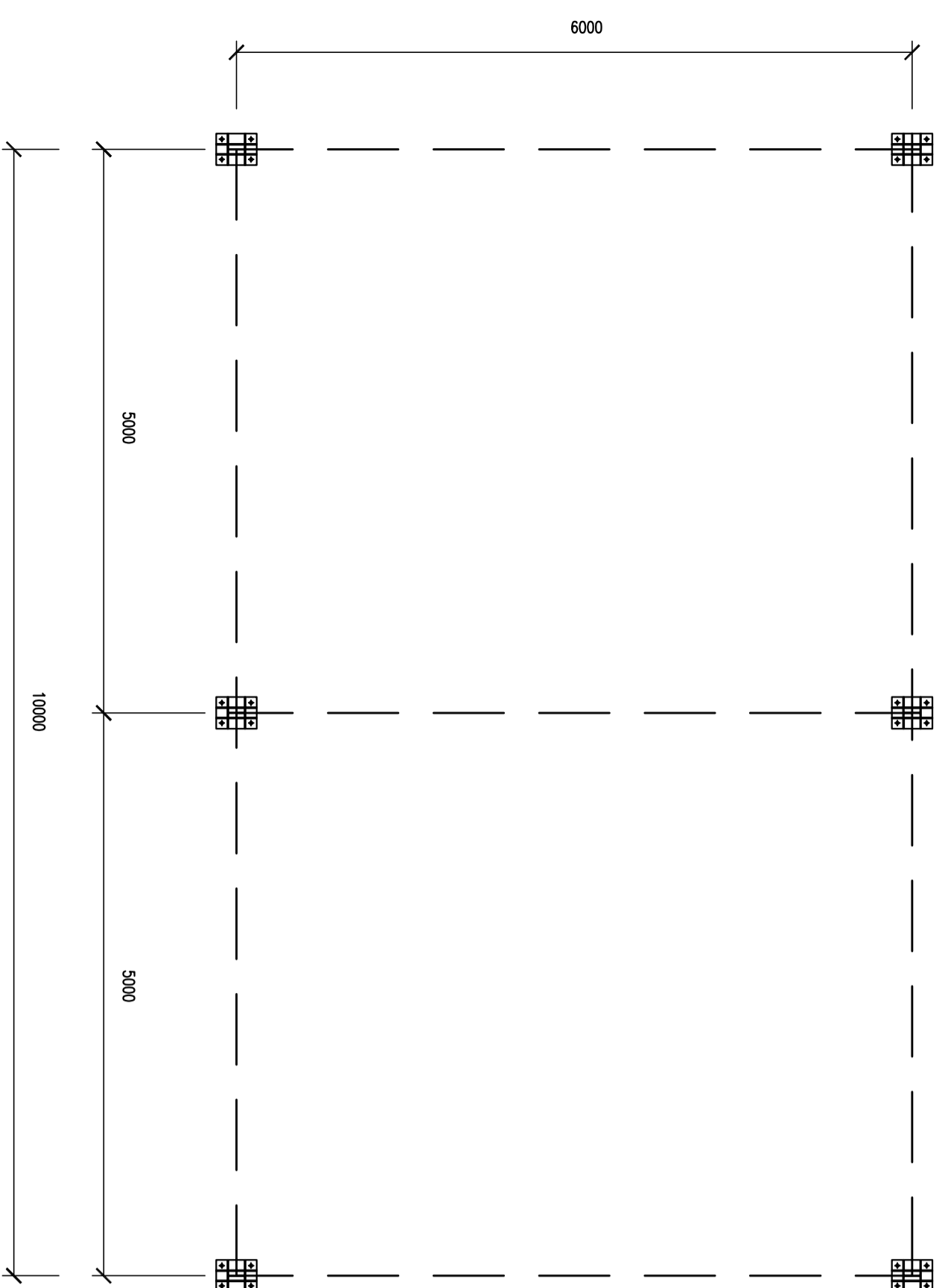
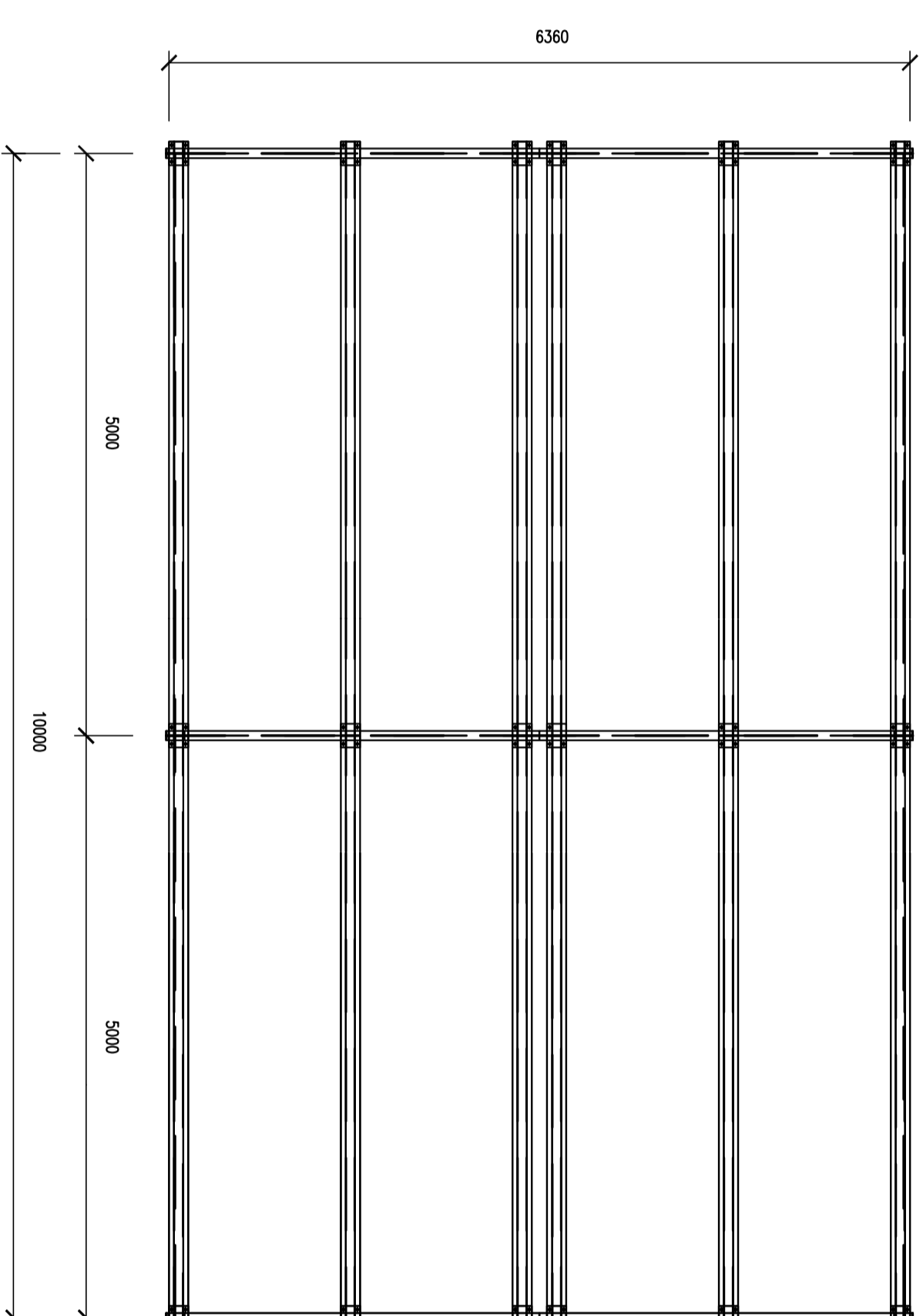


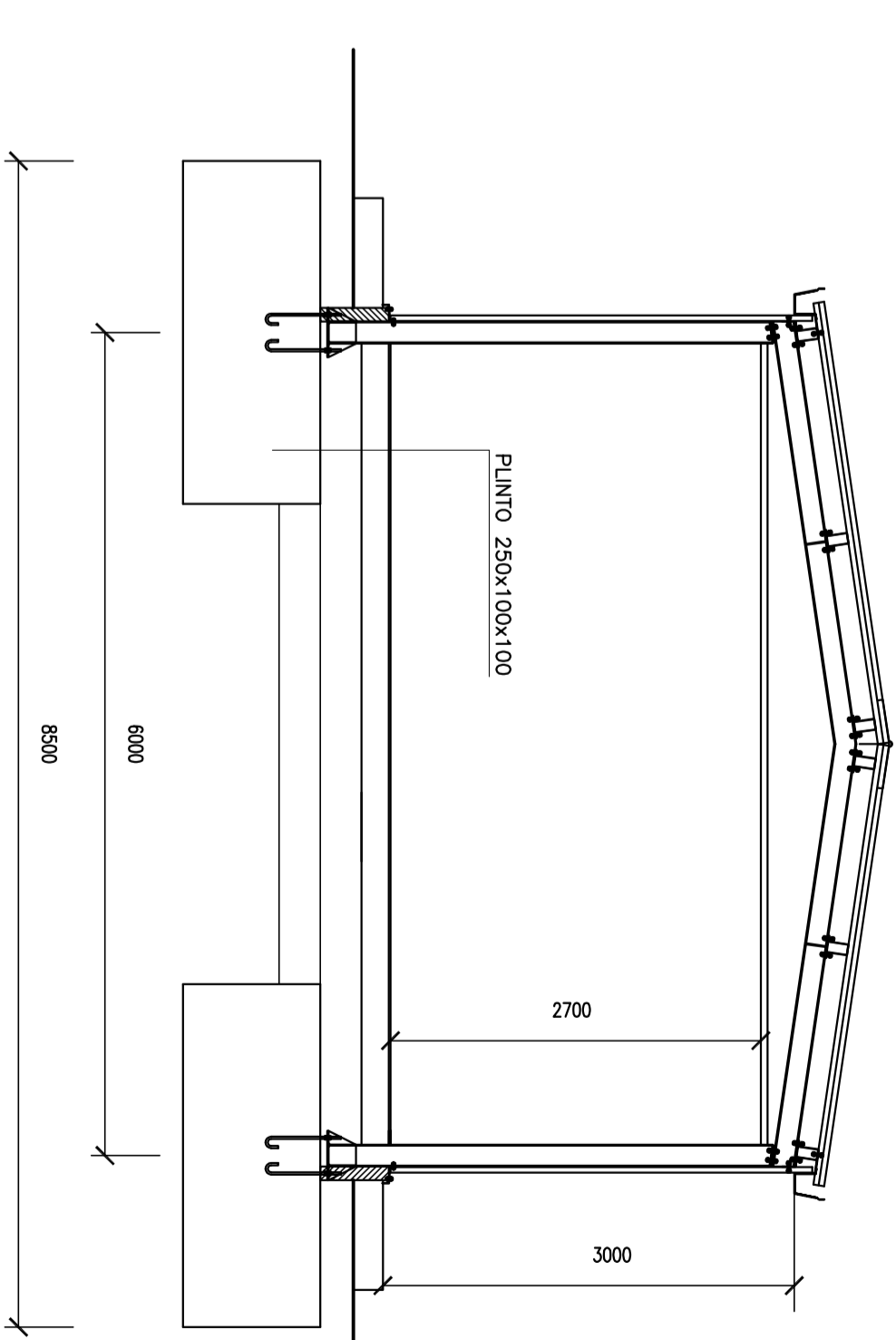
PIANTA PILASTRI



CARPENTERIA COPERTURA

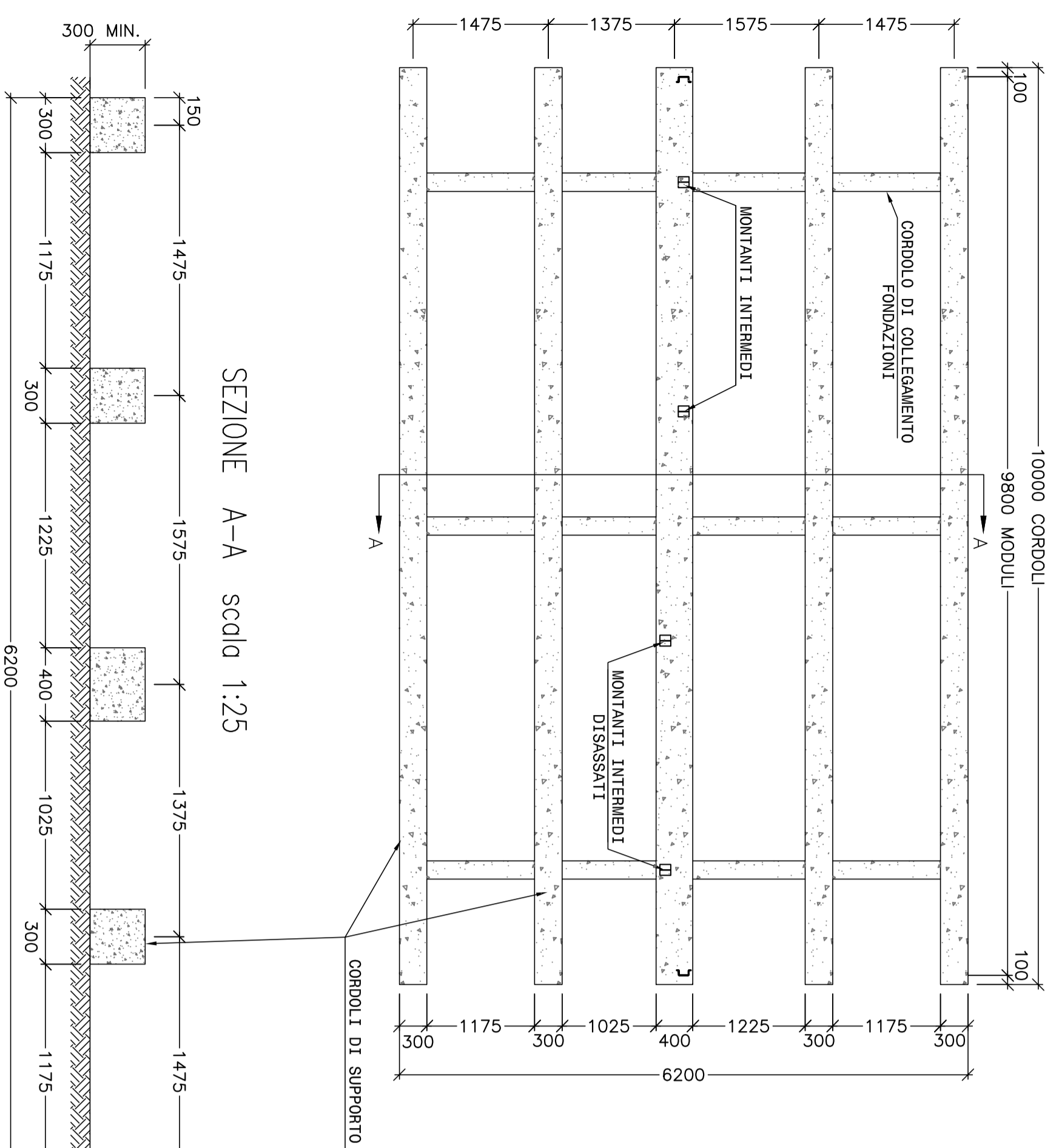


SEZIONE TRASVERSALE

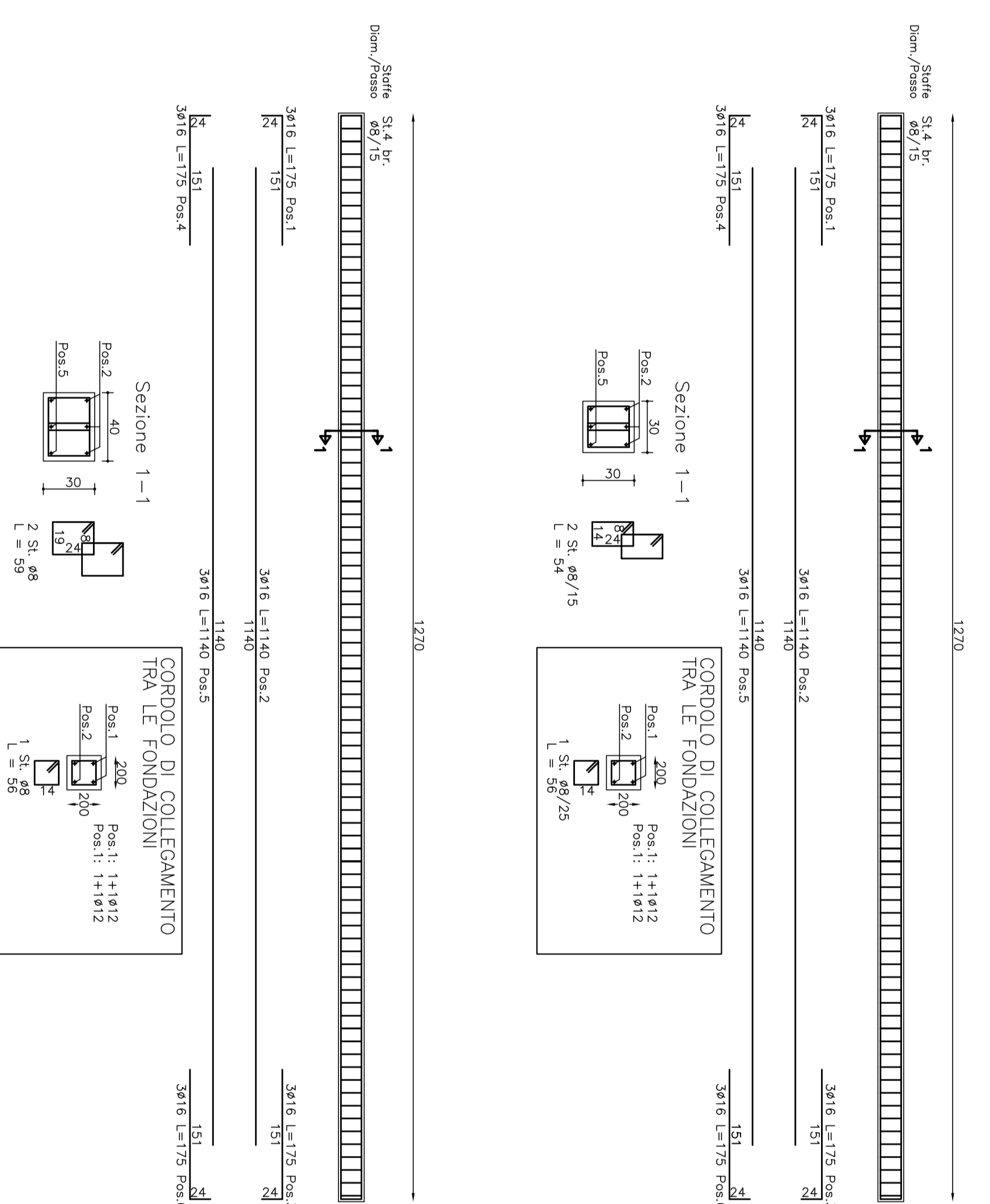
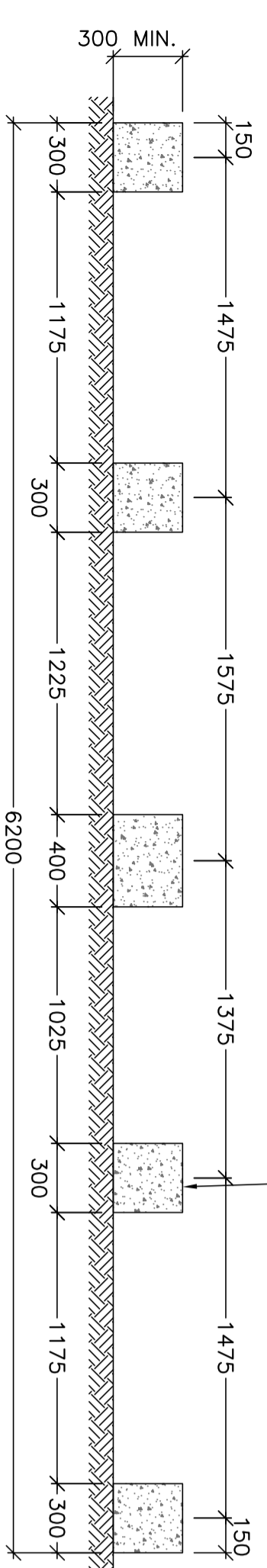


MATERIALI
CLS C30/35
ACCIAIO B450C
MAGRONE C15/20 SPESSORE: 15-20cm
COPRIFERRO MINIMO 3CM
TIRAFONDI: VITE CLASSE 8.8 - DADO 6S
ACCIAIO PER CARPENTERIE: Fe 360
INCIDENZA FERRO: 150 Kg/mc.

PLANIMETRIA CORDOLI DI SUPPORTO



SEZIONE A-A scolo 1:25



COMMITTENTE:



ALTA SORVEGLIANZA:



GENERAL CONTRACTOR:



INFRASTRUTTURE FERROVIARIE STRATEGICHE DEFINITE DALLA LEGGE OBBIETTIVO N.443/01
 TRATTA A.V./A.C. TERZO VALICO DEI GIOVI
 PROGETTO ESECUTIVO

CA 26- CANTIERE OPERATIVO GERBIDI COP10

PREFABBRICATI USO UFFICI E SPOGLIATOI-DOCCE:
 CARPENTERIA E ARMATURA FONDAZIONI

GENERAL CONTRACTOR	DIRETTORE LAVORI	SCALA:
Consorzio COCIV Ing. A. Palomba		1:50

PROGETTAZIONE	LOTTO	FASE	ENTE	TIPO DOC.	OPERABILI/PRIMA	PROGR.	REV.
IGS1	00	E	CIV	BB	CA2601	003	A

Rev.	Descrizione emissione	Redatto	Data	Verificato	Data	Progettista	Data	Il PROGETTISTA
A00	Prima emissione	COCIV	03/11/2014	COCIV	03/11/2014	A. Palomba	03/11/2014	