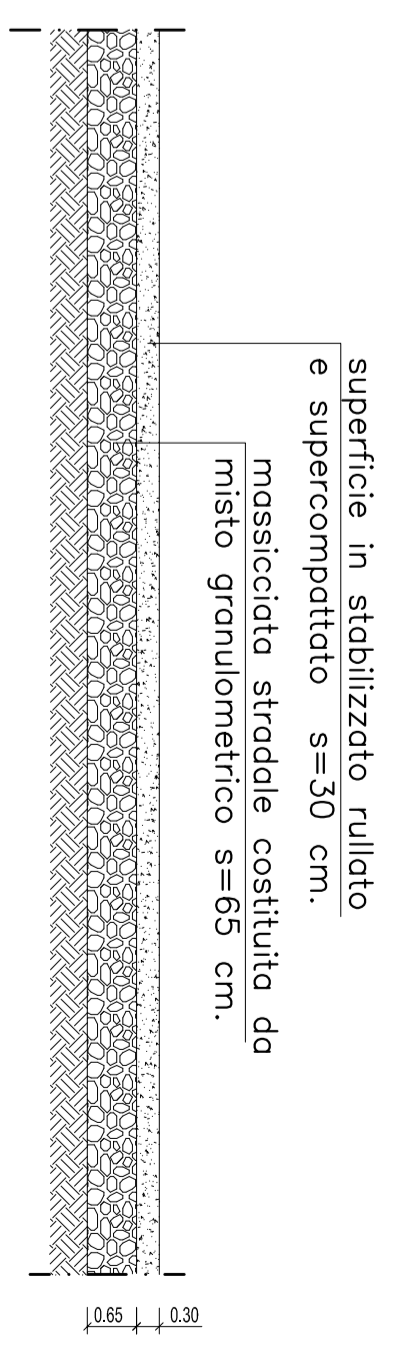




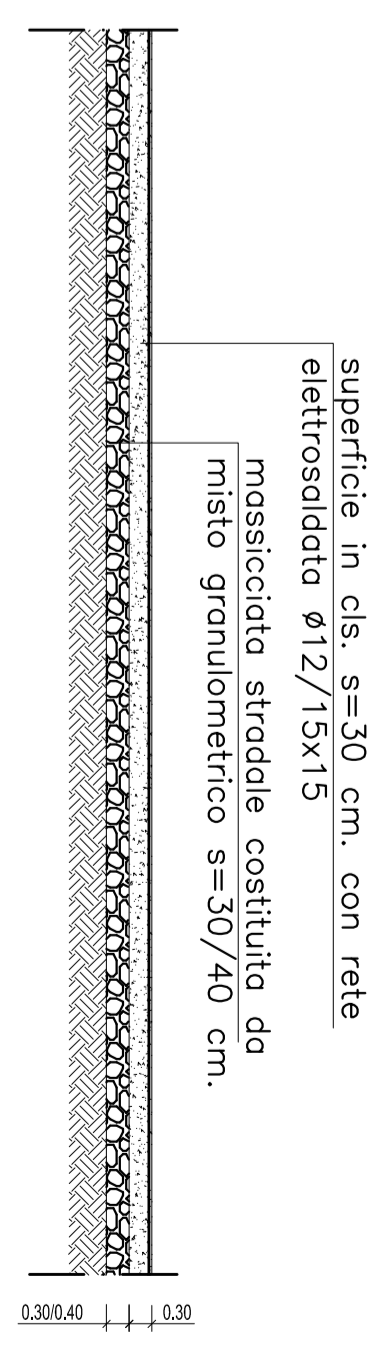
LEGENDA

	RECINZIONE AREA DI CANTIERE: L=1140 mt.
	SUPERFICIE DRENANTE: 5360 mq.
	SUPERFICIE CEMENTATA: 7960 mq.
	SUPERFICIE BITUMATA: 13440 mq.
	DUNA PER STOCCAGGIO TEMPORANEO MATERIALE DI RISULTA PROVENIENTE DALLO SCOTTO: 7400 mc.

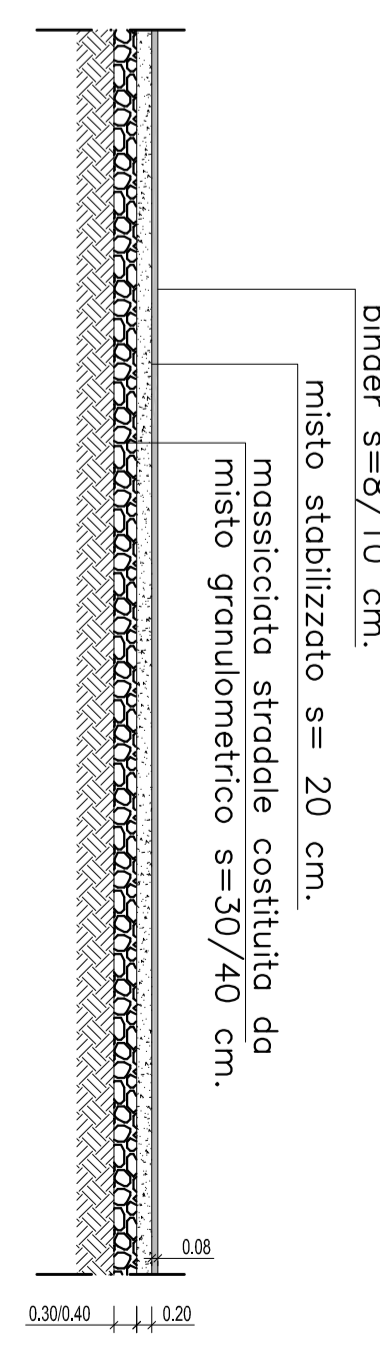
SEZ. TIPO SU SUPERFICIE DRENANTE



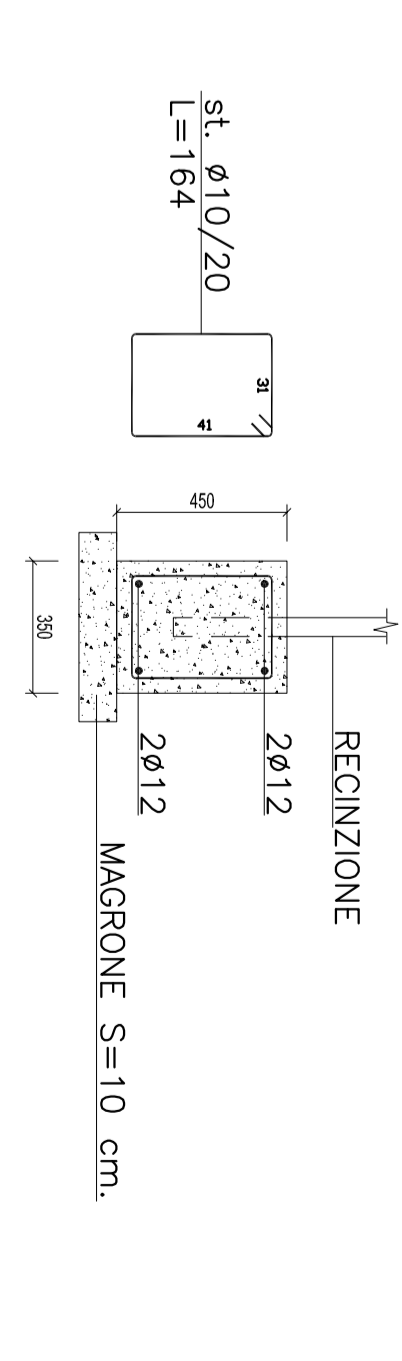
SEZ. TIPO SU SUPERFICIE CEMENTATA



SEZ. TIPO SU SUPERFICIE BITUMATA



PART. CORDOLO RECINZIONE 1:10



COMMITTENTE:



ALTA SORVEGLIANZA:

GENERAL CONTRACTOR:



INFRASTRUTTURE FERROVIARIE STRATEGICHE DEFINITE DALLA LEGGE OBIETTIVO N.443/01
TRATTA A.V./A.C. TERZO VALICO DEI GIOVI
PROGETTO ESECUTIVO
CA 26 - CANTIERE OPERATIVO GERBIDI COP10

**PLANIMETRIA STATO DI PROGETTO
CON INDICAZIONE DELLE FINITURE**

GENERAL CONTRACTOR	DIRETTORE LAVORI	SCALA:
Consorzio COCIV Ing. A. Palomba		1:500

COMMESSA	LOTTO	FASE	ENTE	TIPO DOC.	OPERABILI/PERMAN.	PROGR.	REV.				
1651	00	E	CIV	P8	CA2601	001	B				
PROGETTAZIONE											
Rev.	Descrizione esistente	Redatto	COCCIV	03/11/2014	Verificato	COCCIV	03/11/2014	Progettista	03/11/2014	Data	Il PROGETTISTA
A00	Primo Esabocato							A. Palomba	03/11/2014		