

PLANIMETRIA  
SCALA 1:200

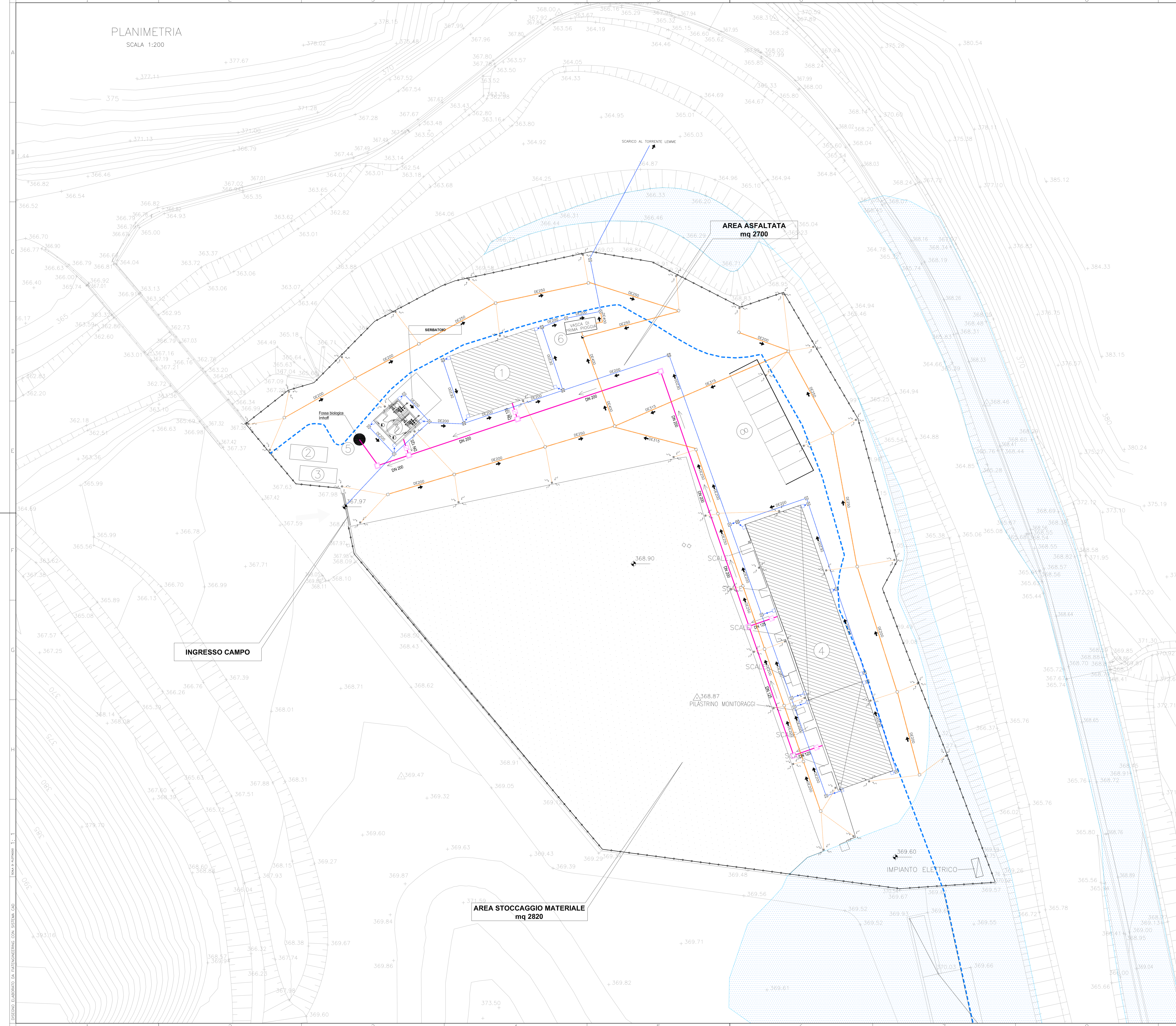
CANTIERE DI SERVIZIO CSP3

| POS. | DESCRIZIONE FABBRICATI E MANUFATTI                             | SUP.(mq) |
|------|--|----------|
| 1    | MAGAZZINO  | 148,00   |
| 2    | GRUPPO ELETTROGENO   | 45,76    |
| 3    | CABINA ENEL  | 41,76    |
| 4    | UFFICI DI SERVIZIO (2 piani)                                   | 428,10   |
| 5    | FOSSA BIOLOGICA IMHOFF   | -        |
| 6    | VASCA ACQUE DI PRIMA PIOGGIA                                   | -        |
| 7    | VASCA DI ACCUMULO E RILANCIO ACQUA IDROPOTABILE ED ANTINCENDIO | -        |
| 8    | PARCHEGGI  | 100,00   |

SUP. TOTALE CANTIERE 7.392 mq

LEGENDA

- RECINZIONE COSTITUITA DA RETE METALLICA ZINCATO PLASTIFICATA
- AREA DI STOCCAGGIO MATERIALI
- AREA ASFALTATA
- LIMITE FASCIA DI RISPETTO FLUVIALE
- AREA ESONDABILE
- POZZETTO DI IMMISSIONE PLUVIALI
- POZZETTO DI SMISTAMENTO 80x80
- POZZETTO 120x120 CON CADITOIA CON CHIUSINO IN GHISA CARRABILE 40X40 cm
- RETE ACQUE METEORICHE dai coperti - TUBAZIONE IN PEAD Ø200-300
- RETE ACQUE METEORICHE dai piazzali - TUBAZIONE IN PEAD Ø200-300
- RETE ACQUE REFLUE CIVILI Ø200
- POZZETTO ISPEZIONE ASL
- POZZETTO DI ISPEZIONE



COMMITTENTE: RETE FERROVIARIA ITALIANA GRUPPO FERROVIE DELLO STATO ITALIANE

ALTA Sorveglianza: GRUPPO FERROVIE DELLO STATO ITALIANE

GENERAL CONTRACTOR: **Cociv** Ing. A. Palotta

INFRASTRUTTURE FERROVIARIE STRATEGICHE DEFINITE DALLA LEGGE OBIETTIVO N.443/01  
TRATTA A.V./A.C. TERZO VALICO DEI GIOVI  
PROGETTO ESECUTIVO

CANTIERE DI SERVIZIO VAL LEMME CSP3  
Rete di smaltimento acque reflue e meteoriche

|                    |                  |        |
|--------------------|------------------|--------|
| GENERAL CONTRACTOR | DIRETTORE LAVORI | SCALA: |
| Cociv              | Ing. A. Palotta  | 1:200  |

|          |       |      |      |           |                  |       |      |
|----------|-------|------|------|-----------|------------------|-------|------|
| COMMESSA | LOTTO | FASE | ENTE | TIPO DOC. | OPERAZIONE/OPERA | PROG. | REV. |
| IG51     | 00    | E    | CV   | P9        | CA3101           | 008   | A    |

| Rev. | Descrizione emissione | Redatto | Data       | Verificato | Data       | Progettista | Data       | IL PROGETTISTA |
|------|-----------------------|---------|------------|------------|------------|-------------|------------|----------------|
| A00  | Prima emissione       |         | 26/11/2014 | COCIV      | 26/11/2014 |             | 26/11/2014 |                |

Nome File: CAU-821-002-CV-CP3-CA31-01-008-000  
CUP: F14H2000000000