

COMMITTENTE:



ALTA SORVEGLIANZA:



GENERAL CONTRACTOR:



## INFRASTRUTTURE FERROVIARIE STRATEGICHE DEFINITE DALLA LEGGE OBIETTIVO N. 443/01



TRATTA A.V. /A.C. TERZO VALICO DEI GIOVI  
PROGETTO ESECUTIVO

### CANTIERE DI SERVIZIO VAL LEMME CSP3

Studio di fattibilità ambientale – documentazione fotografica


GENERAL CONTRACTOR	DIRETTORE DEI LAVORI
Consorzio <b>Cociv</b> Ing. A. Pelliccia	

COMMESSA	LOTTO	FASE	ENTE	TIPO DOC.	OPERA/DISCIPLINA	PROGR.	REV.
I G 5 1	0 0	E	C V	R O	C A 3 1 0 1	0 1 3	A

PROGETTAZIONE :								
Rev	Descrizione	Redatto	Data	Verificato	Data	Progettista Integratore	Data	IL PROGETTISTA
A00	Prima emissione		26/11/2014	COCIV	26/11/2014	A. Palomba	28/11/2014	 Consorzio Collegamenti Integrati Veloci Dott. Ing. Aldo Mancarella Ordine Ingegneri Prov. TO n. 6271 R

n. Elab.:	File: IG51-00-E-CV-RO-CA3101-013-A00
-----------	--------------------------------------



 cono di visuale

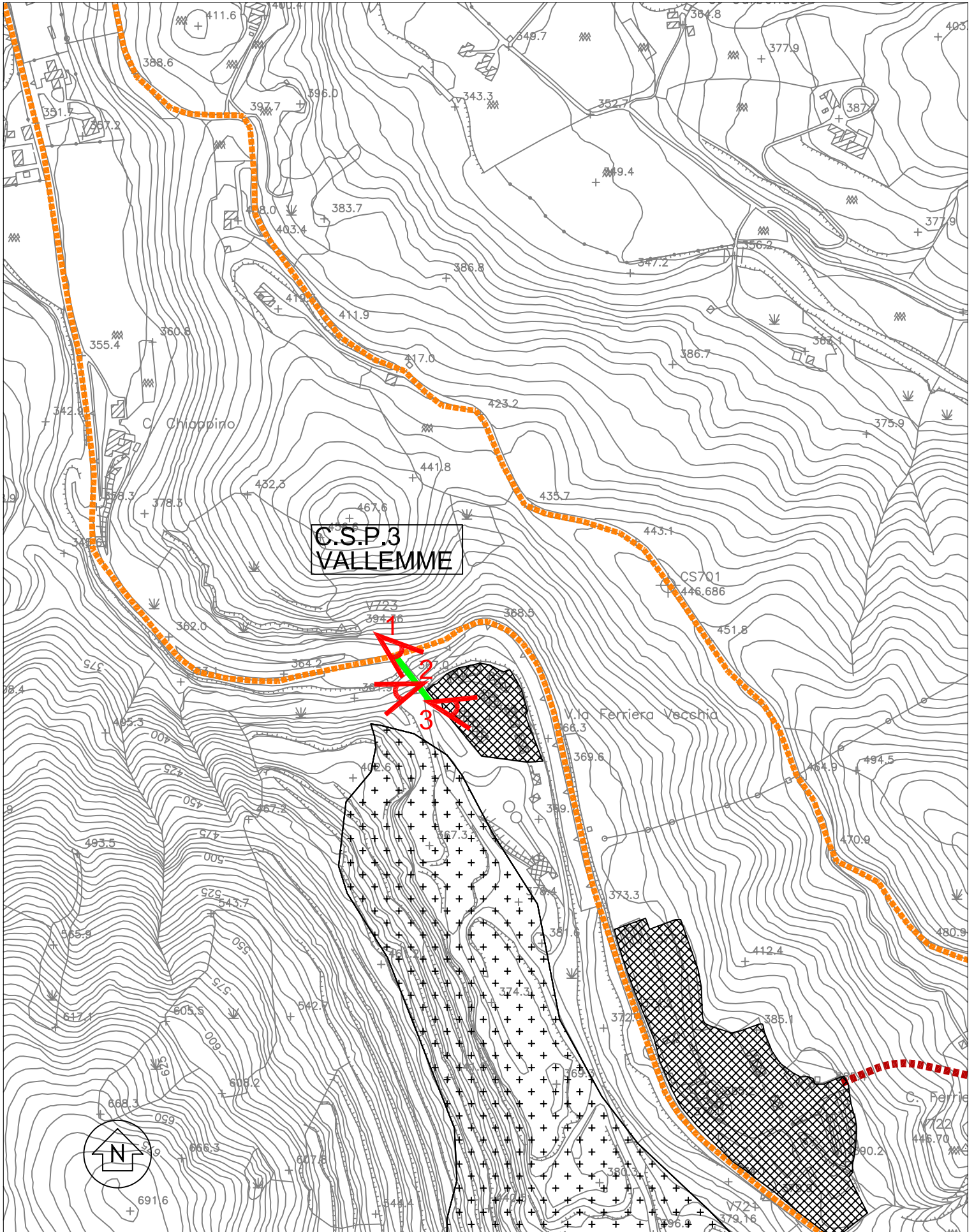


FOTO 1 – Cantiere CSP3 Val Lemme



FOTO 2 – Cantiere CSP3 Val Lemme



FOTO 3 – Cantiere CSP3 Val Lemme

