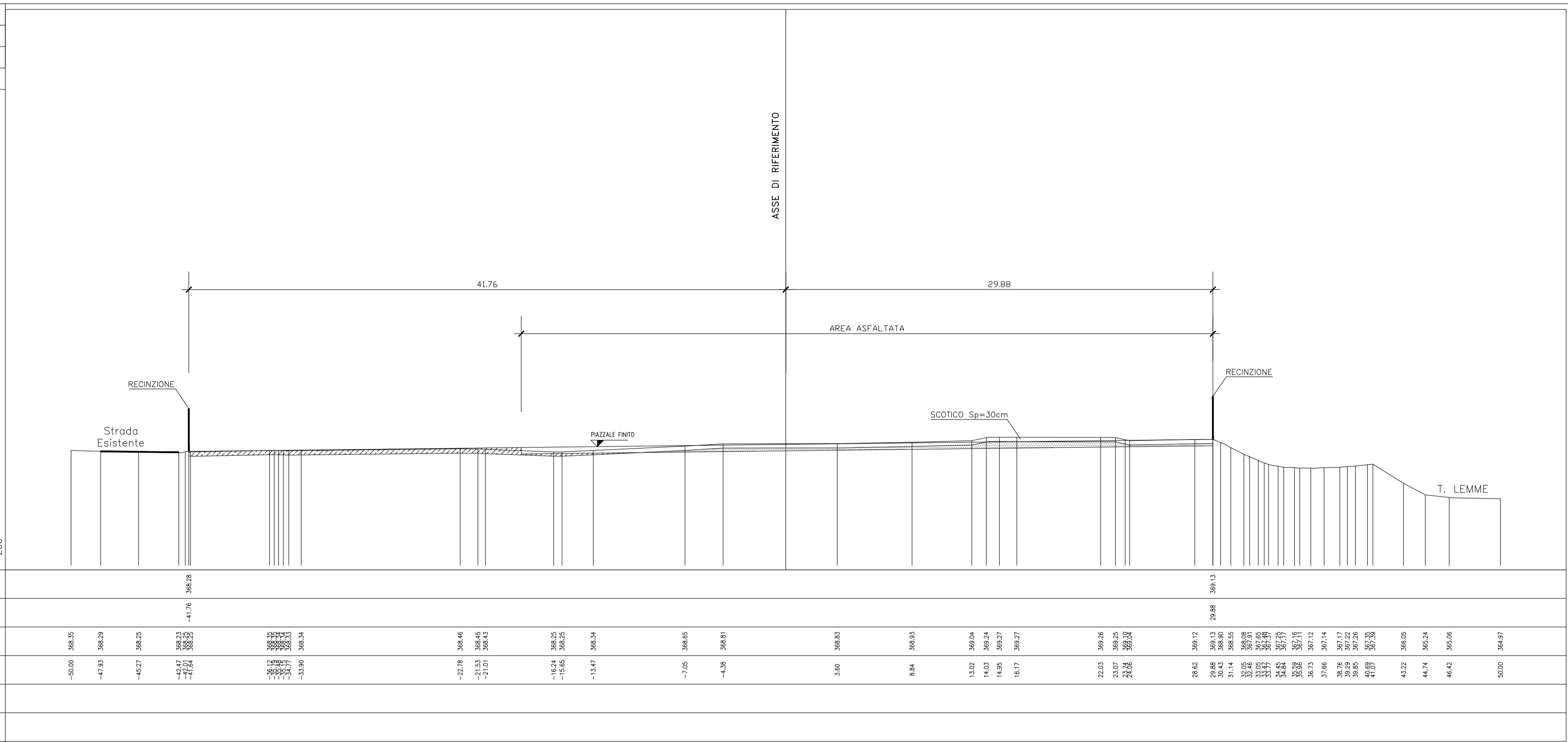
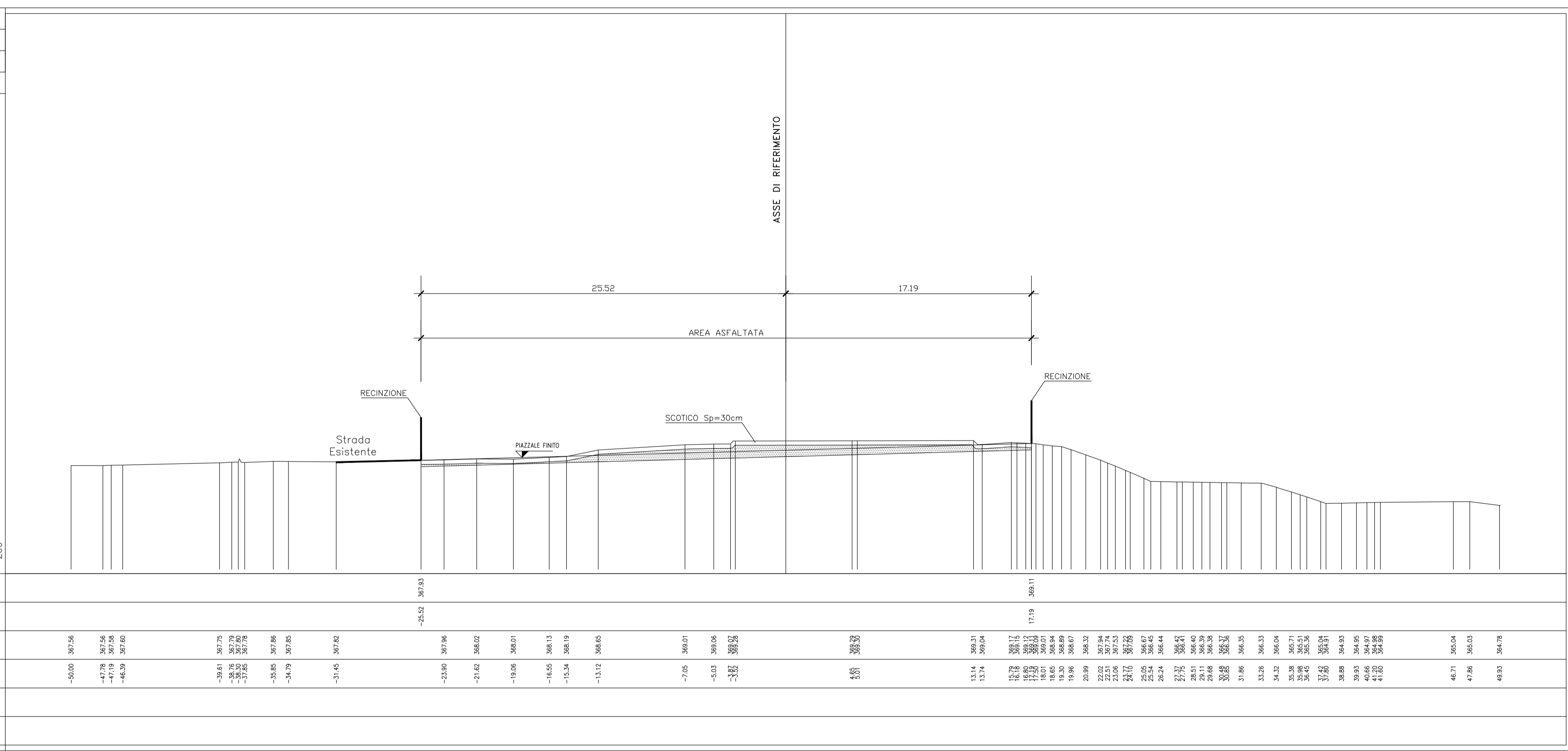


PROFILO ASSE	
SEZIONE 6	
PROGRESSIVA 100,00	
TIPOLOGIA -	
SCDTICO	21,52mq
RILEVATO	8,84mq
SCAVO	9,25mq
QUOTE PROGETTO	
PROGRESSIVE PROGETTO	
QUOTE TERRENO	
PROGRESSIVE TERRENO	
QUOTE PISTE	
PROGRESSIVE PISTE	



PROFILO ASSE	
SEZIONE 7	
PROGRESSIVA 120,00	
TIPOLOGIA -	
SCDTICO	12,89mq
RILEVATO	0mq
SCAVO	20,32mq
QUOTE PROGETTO	
PROGRESSIVE PROGETTO	
QUOTE TERRENO	
PROGRESSIVE TERRENO	
QUOTE PISTE	
PROGRESSIVE PISTE	



PROFILO ASSE	
SEZIONE 8	
PROGRESSIVA 130,00	
TIPOLOGIA -	
SCDTICO	12,13mq
RILEVATO	1,61mq
SCAVO	6,00mq
QUOTE PROGETTO	
PROGRESSIVE PROGETTO	
QUOTE TERRENO	
PROGRESSIVE TERRENO	
QUOTE PISTE	
PROGRESSIVE PISTE	

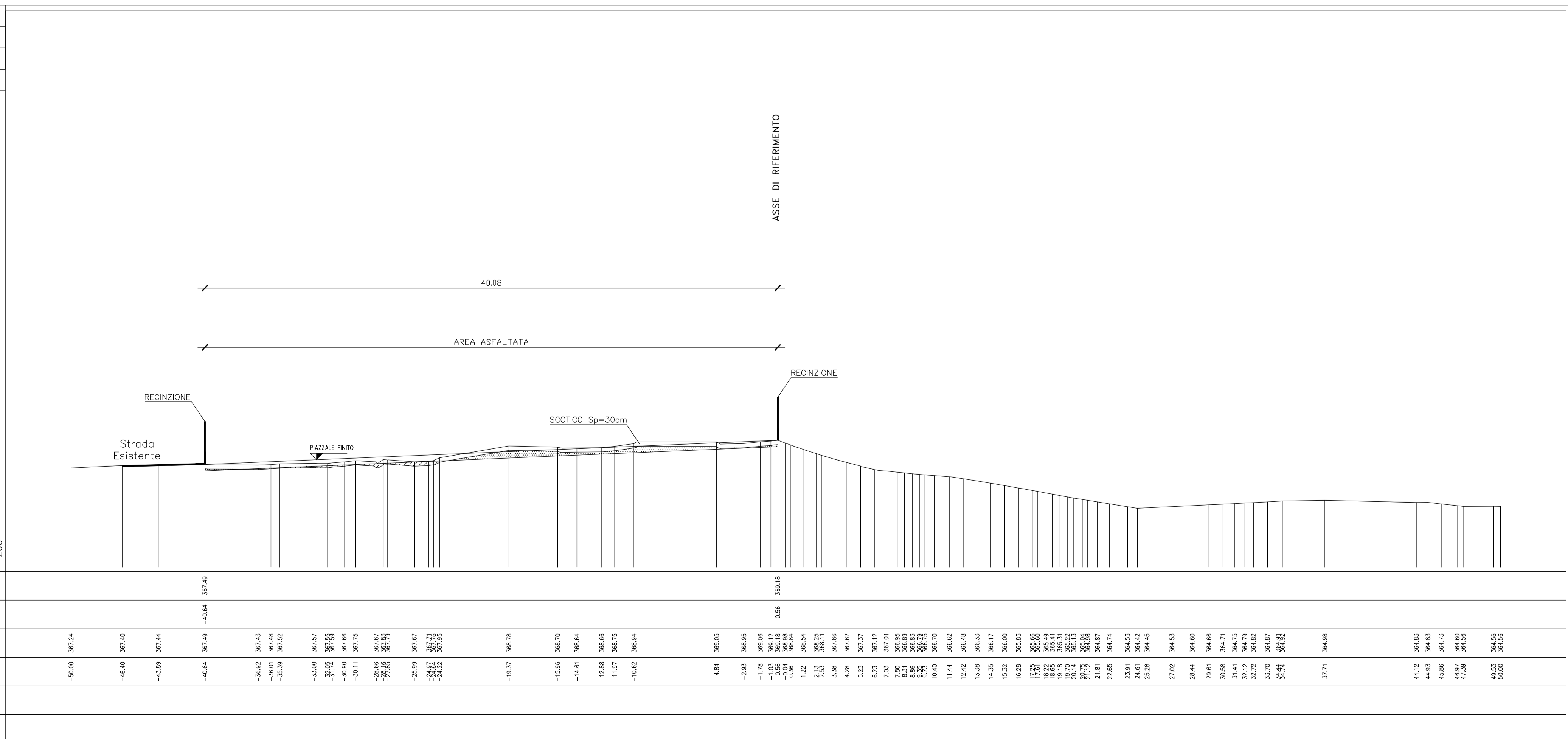


TABELLA MATERIALI

SCAVO
- Scavo spessore 30 cm con accantonamento provvisorio e rullatura dei piani di posa.

RILEVATO
- Materiale di risulta degli scavi, spianati e compattati con rulli vibranti fino ad ottenere una densità non inferiore al 90% del Proctor Standard.
- La spessore finito degli strati compattati sarà di 30 cm per i materiali fini e di 50 - 60 cm per quelli grossolani.

LEGENDA

RIPIRTO

SCAVO

COMMITTENTE: **RFI** RETE FERROVIARIA ITALIANA GRUPPO FERROVIE DELLO STATO ITALIANE

ALTA sorveglianza: **ITALFERR** GRUPPO FERROVIE DELLO STATO ITALIANE

GENERAL CONTRACTOR: **COGV** Consorzio Coesementi Integrati Veloci

INFRASTRUTTURE FERROVIARIE STRATEGICHE DEFINITE DALLA LEGGE OBIETTIVO N.443/01
TRATTA A.V./A.C. TERZO VALICO DEI GIOVI
PROGETTO ESECUTIVO
CANTIERE DI SERVIZIO VAL LEMME - CSP3

Sezioni trasversali 6-8

GENERAL CONTRACTOR: **COGV** Consorzio Coesementi Integrati Veloci
DIRETTORE LAVORI: [Blank]
SCALA: 1:200

COMMESSA	LOTTO	FASE	ENTE	TIPO DOC.	OPERADISCIPLINA	PROGR.	REV.
IG51	00	E	CV	W9	CA3101	002	A

Rev.	Descrizione emissione	Redatto	Data	Verificato	Data	Progettista	Data	IL PROGETTISTA
001	Prima Emissione	COGV	24/11/2014	COGV	24/11/2014	A. Palomba	24/11/2014	[Signature]

n. Elab. [Blank] Nome File: [Blank]
CUP: F81H200000008