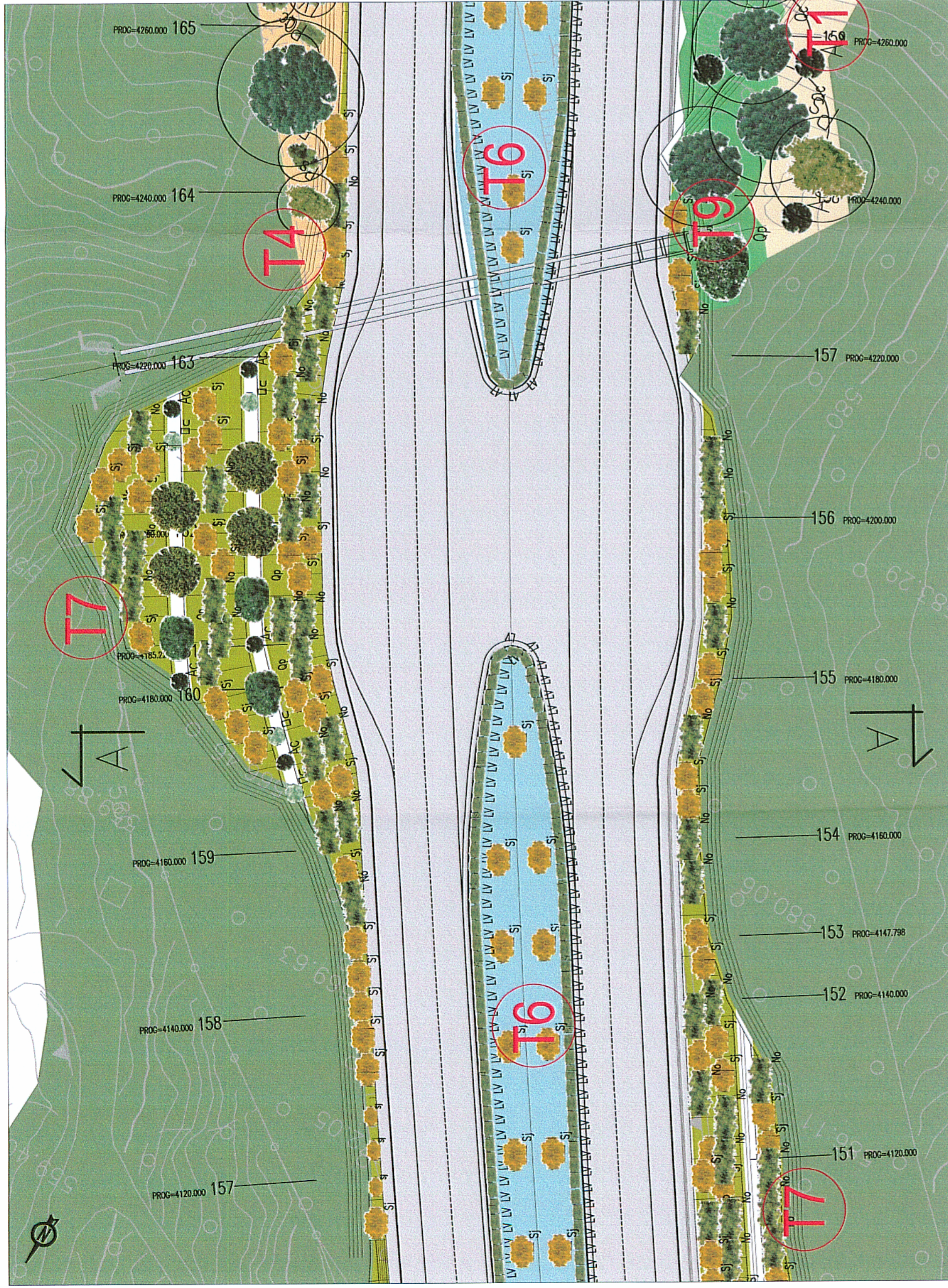


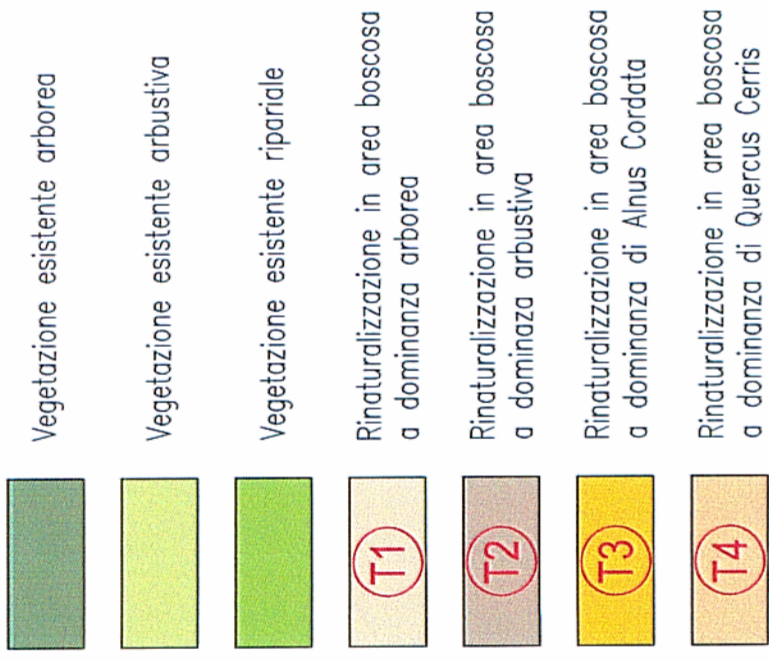
STRALCIO PLANIMETRICO

(SCALA 1 : 500)



Nota 01: Le caratteristiche dimensionali delle specie arboree ed arbustive nei disegni sono riferite alla pianta in età adulta.
Nota 02: Le dimensioni in fase della piantumazione delle specie sono indicate in D04804-PE-00-WA-00-0000-01-R-0 (Relazione tecnica sugli interventi di mitigazione ambientale).
Nota 03: Esclusivamente di filari alberati relativi all'innalzamento dell'avifauna saranno piantumati in dimensioni di 5-7m di altezza.

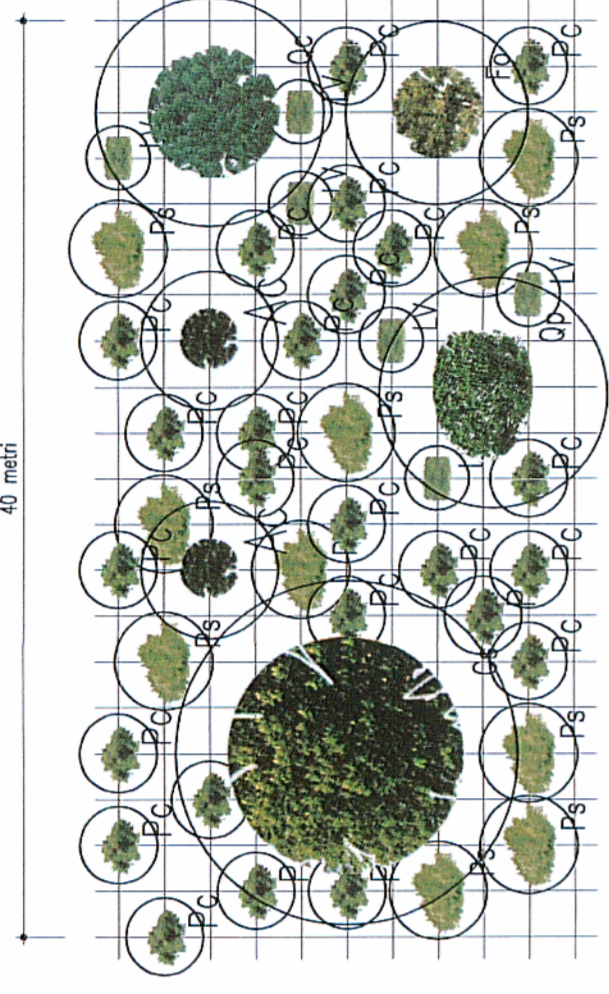
LEGENDA



Vegetazione esistente arborea
Vegetazione esistente arbustiva
Vegetazione esistente ripariale
Rinaturalizzazione in area boscosa a dominanza arborea
Rinaturalizzazione in area boscosa a dominanza arbustiva
Rinaturalizzazione in area boscosa a dominanza di *Alnus Cordata*
Rinaturalizzazione in area boscosa a dominanza di *Quercus Cerris*

Aree interclassi spartitraffico
Aree interclassi
Filari alberati in trincee e rilevati (miscela con 80% specie erbacee e 20% specie arbustive)
Aree ripariali
Filari alberati per l'innalzamento dell'avifauna
Filari alberati per mitigazione visuale

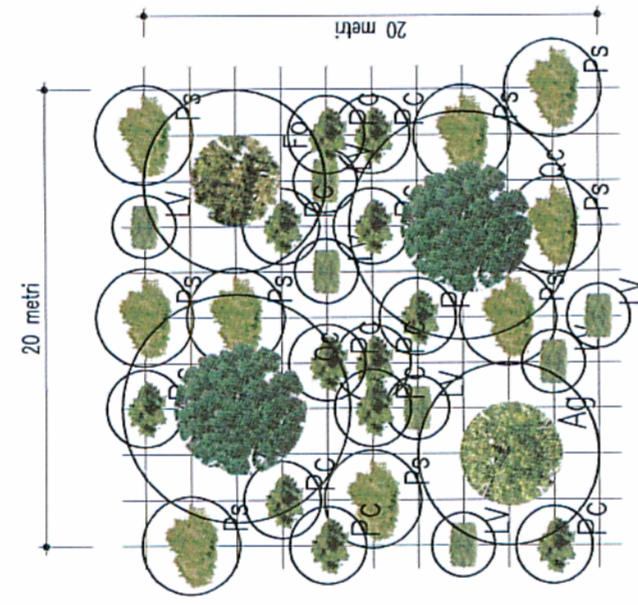
T1 Rinaturalizzazione in area arborea



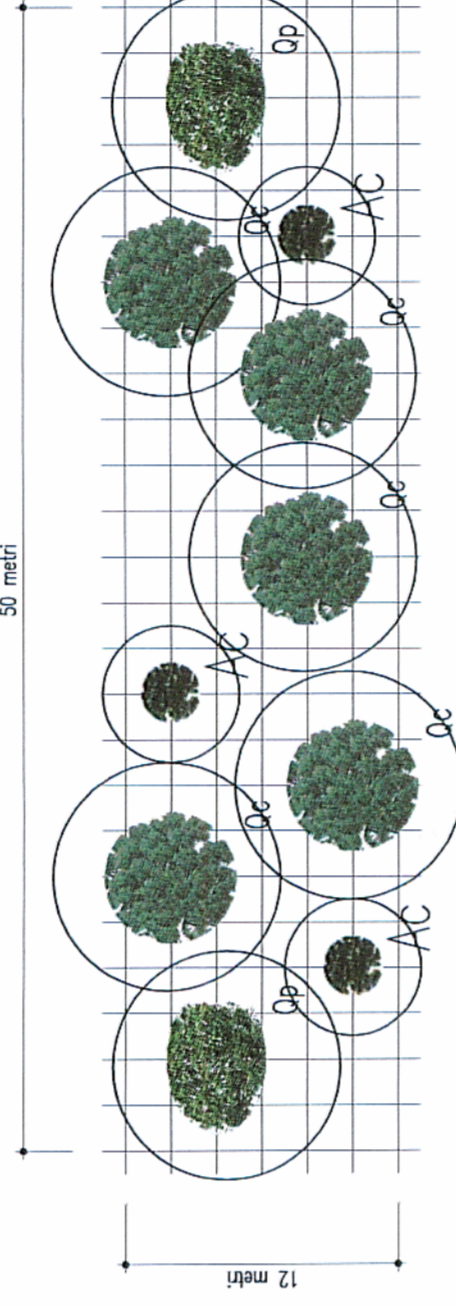
Specie arborea	caratteristiche dimensionali	caratteristiche estetiche - formalì
Ac	<i>alnus cordata</i> max. 20/ 7m	colore: presente fiori (f), frusti (fr), foglie (fo) aspetto: espaco fioritura espanso
Fo	<i>fraxinus ornus</i> max. 15/ 8m	bianco-crema (f) arrondato
Oc	<i>ostya carpinifolia</i> max. 20/ 8m	chiaro rotondo
Acc	<i>acer campestre</i> max. 18/ 12m	verde-giallati (fr)
Ag	<i>alnus glutinosa</i> max. 22/ 8m	espanso
Ca	<i>castanea sativa</i> max. 30/ 15m	espanso
Dc	<i>quercus cerris</i> max. 30/ 10m	arrondato
Op	<i>quercus pubescens</i> max. 20/ 10m	espanso
Sa	<i>salix alba</i> max. 20/ 12m	espanso

Specie arbustive	caratteristiche dimensionali	caratteristiche estetiche - formalì
Ca	<i>coronilla emerus</i> max. 3/ 2m	colori: presente fiori (f), frusti (fr), foglie (fo) aspetto: espaco fioritura rotondo
Oy	<i>cyllisus scoparius</i> max. 3/ 3m	giallo zaffrono (f)
Lv	<i>ligustrum vulgare</i> max. 2/ 2m	espanso nero (fr)
Pa	<i>prunus spinosa</i> max. 3/ 3m	spinoso bianco (f), blu-nero (fr)
Pe	<i>pyracantha coccinea</i> max. 2/ 2m	spinoso rosso o errandone (fr)
Rc	<i>rose canina</i> max. 3/ 3m	spinoso rosso (f)
Sj	<i>spartium junceum</i> max. 2/ 3m	espanso giallo oro (f)
Ho	<i>herium olander</i> max. 4/ 6m	rotondo paleocromatico
Sp	<i>salix purpurea</i> max. 5/ 5m	eretto porra (fr)
Sjc	<i>spartium juniperus communis</i> max. 5/ 2m	eretto verde-blu (fr)
Cos	<i>cornus sanguinea</i> max. 6/ 3m	ramificato verde chiaro (fo)
Cm	<i>cotaeagus monogyna</i> max. 12/ 4m	rotondo bianco (f), rosso (fr)

T4 Rinaturalizzazione in area boscosa a dominanza di quercus cerris



T9 Filari alberati per l'innalzamento dell'avifauna



Specie arbustive	caratteristiche dimensionali	caratteristiche estetiche - formalì
Ca	<i>coronilla emerus</i> max. 3/ 2m	colori: presente fiori (f), frusti (fr), foglie (fo) aspetto: espaco fioritura rotondo
Oy	<i>cyllisus scoparius</i> max. 3/ 3m	giallo zaffrono (f)
Lv	<i>ligustrum vulgare</i> max. 2/ 2m	espanso nero (fr)
Pa	<i>prunus spinosa</i> max. 3/ 3m	spinoso bianco (f), blu-nero (fr)
Pe	<i>pyracantha coccinea</i> max. 2/ 2m	spinoso rosso o errandone (fr)
Rc	<i>rose canina</i> max. 3/ 3m	spinoso rosso (f)
Sj	<i>spartium junceum</i> max. 2/ 3m	espanso giallo oro (f)
Ho	<i>herium olander</i> max. 4/ 6m	rotondo paleocromatico
Sp	<i>salix purpurea</i> max. 5/ 5m	eretto porra (fr)
Sjc	<i>spartium juniperus communis</i> max. 5/ 2m	eretto verde-blu (fr)
Cos	<i>cornus sanguinea</i> max. 6/ 3m	ramificato verde chiaro (fo)
Cm	<i>cotaeagus monogyna</i> max. 12/ 4m	rotondo bianco (f), rosso (fr)

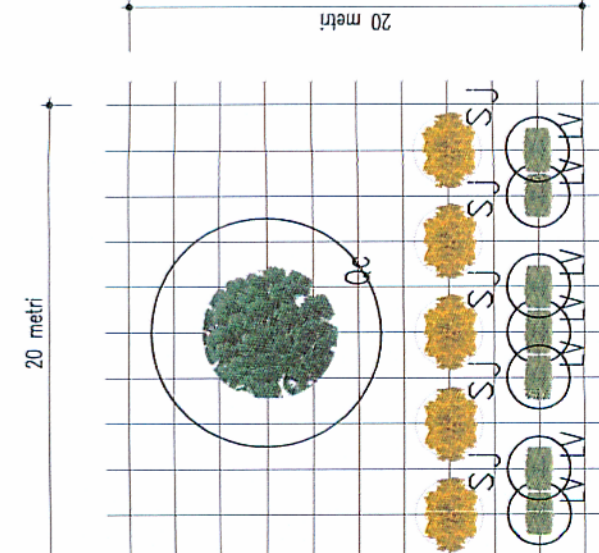
Nota: Le caratteristiche dimensionali delle specie arboree ed arbustive riportate in legenda sono riferite alla pianta in età adulta

SEZIONE TIPO A MEZZACOSTA CON SCARPATE 3/2

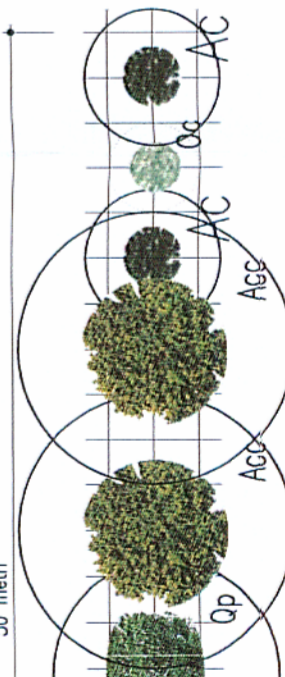
(SCALA 1 : 200)



T6 Aree interclassi



T7 Filari alberati in trincee e rilevati con idrosemia

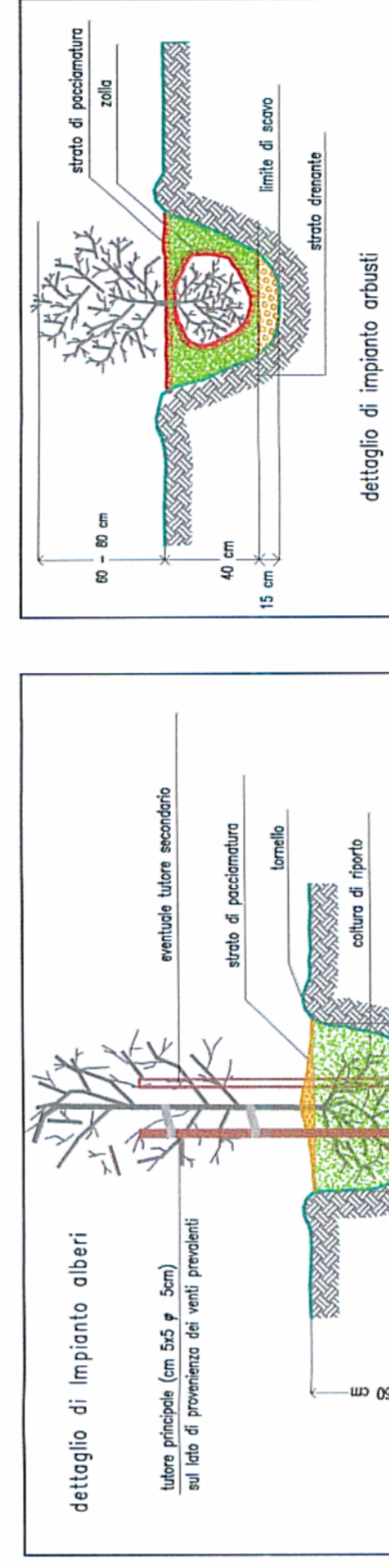


Idrosemia (trincee e rilevati)

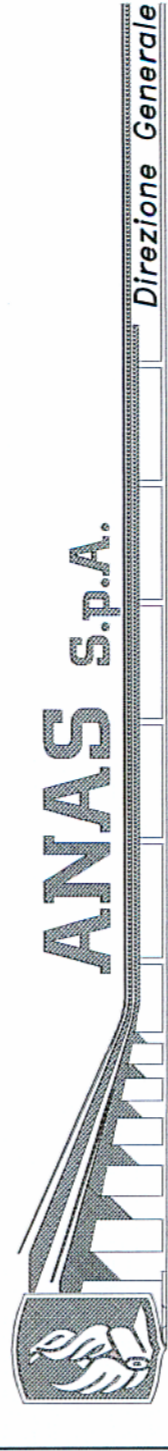
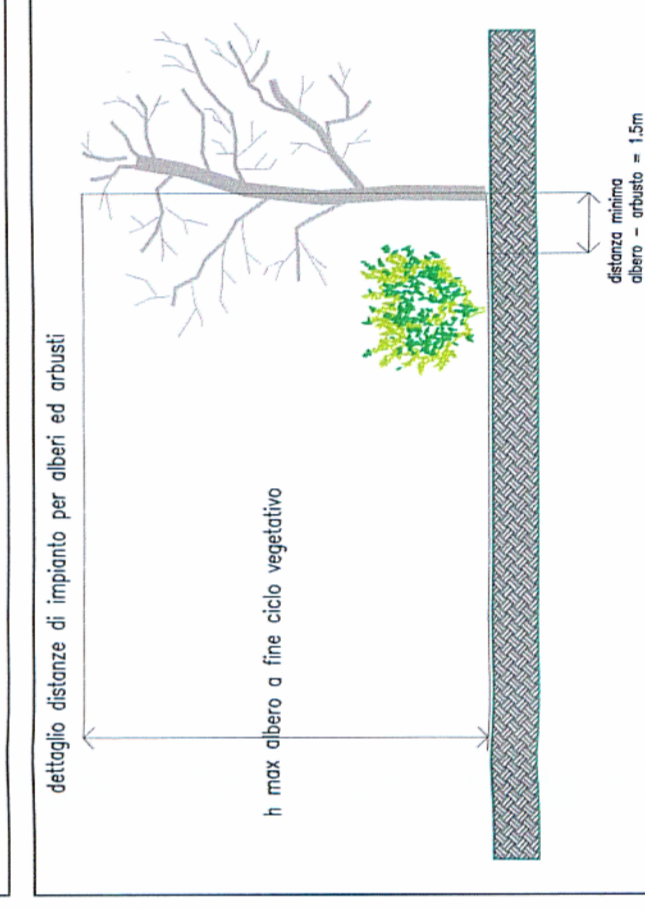
I rapporti principali riferiti ai quantitativi in peso di seme da impiegarsi nell'idrosemia sono i seguenti:

- specie erbacee (graminacee, leguminose):
 - Agropyron repens 10%
 - Agrostis tenuis 5%
 - Festuca linocosa 15%
 - Festuca rubra var. commutata 20%
 - Lolium perenne 15%
 - Poa pratensis 10%
 - Trifolium repens 5%
- specie arbustive:
 - Spartium junceum, Nerium olander 20%

schema di impianto alberi



h. cesp. (m)	n. alberi	h _{tr} (m)	h _{tot} (m)
< 1m	0	-	2
0,1-2m	1	2	3
2-3m	1	3	3,5
3-4m	2	4	4
> 4m	2	4	4



DG 48/04
MACROLOTTO N°2
AUTOSTRADA SALERNO-REGGIO CALABRIA
LAVORI DI AMMODERNAMENTO ED ADEGUAMENTO AL TIPO 1/A DELLE NORME C.N.R./80 DEL TRATTO DAL KM. 108+000 AL KM 139+000 COMPOSTO DAI SEGUENTI LOTTI UNIFICATI:
1-2-3-4-5
CODICE UNICO PROGETTO: F11 B0400210000

CONTRAENTE GENERALE: SIS S.p.A. Via Inverico, 24/A 10148 Torino

CONSORZIO STABILE fra le imprese: SACYE S.p.A. INC. GE. CO. S.p.A. - SPAL S.p.A.

MANDATARIA: A.T.I. PROGETTAZIONE

MANDATARI: STUDIO CORONA, SIELI-TERRACCIANO, INGEGNERIA, S.I.A.S. Digital, S.I.A.S. Digital

RESPONSABILE DEL PROGETTO: Dott. Ing. Nicola TROCCOLI

COORDINATORE PER LA SICUREZZA: Dott. Ing. Nicola TROCCOLI

PROGETTO ESECUTIVO

OPERE DI MITIGAZIONE AMBIENTALE
SISTEMI TECNOLOGICHE SISTEMAZIONI AMBIENTALI
SEZIONAZIONI A MEZZA COSTA

ELABORATO DA: TURSO ADRIANO

REV.	DESCRIZIONE	DATA	VERIFICATO	DATA	APPROVATO	DATA
0	FINA ESECUSIONE	30/09/2007	N. TROCCOLI	03/09/2007	N. TROCCOLI	02/09/2007

RESPONSABILE DEL PROCEDIMENTO: Dott. Ing. Maurizio ARAMINI