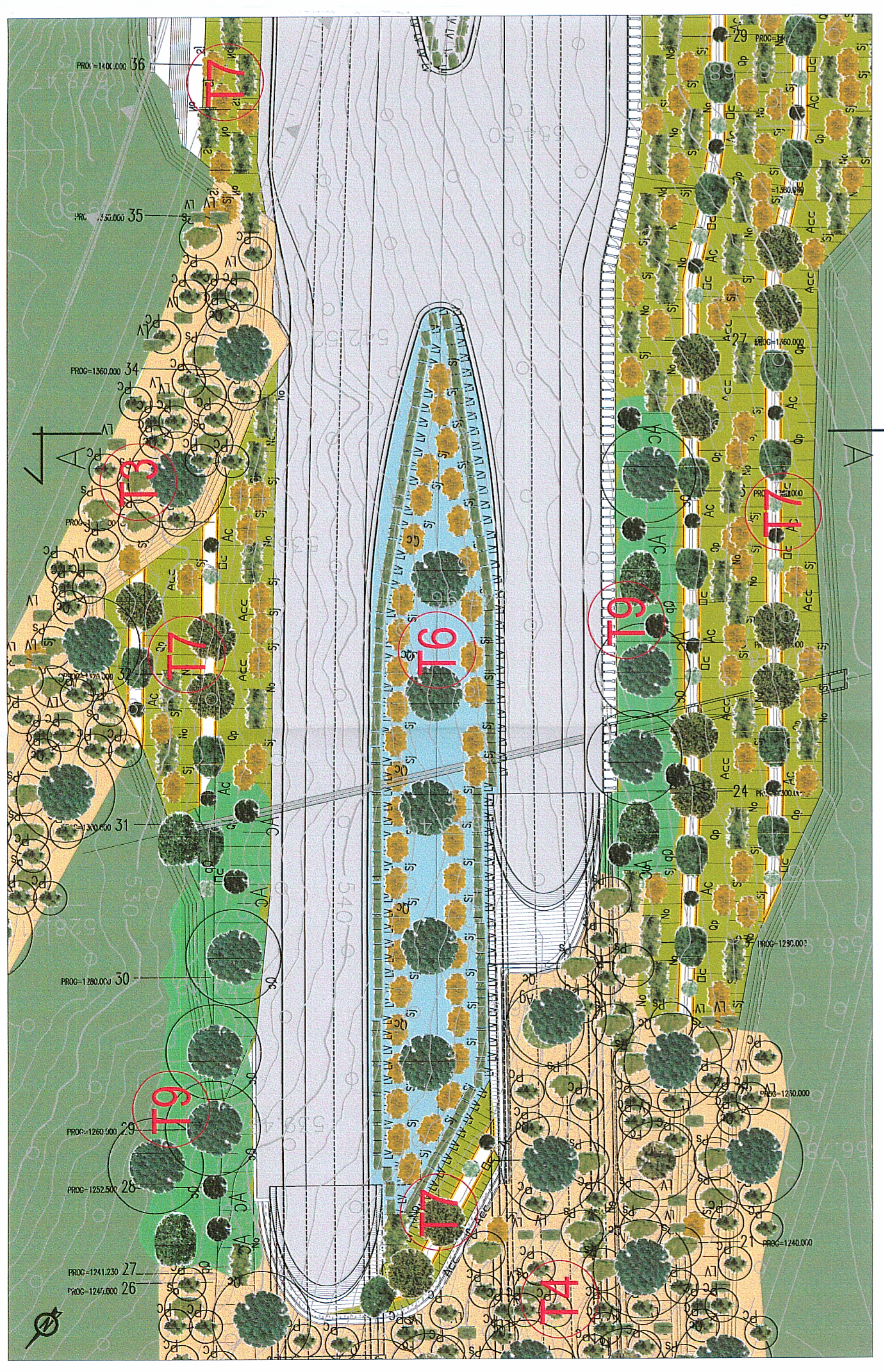


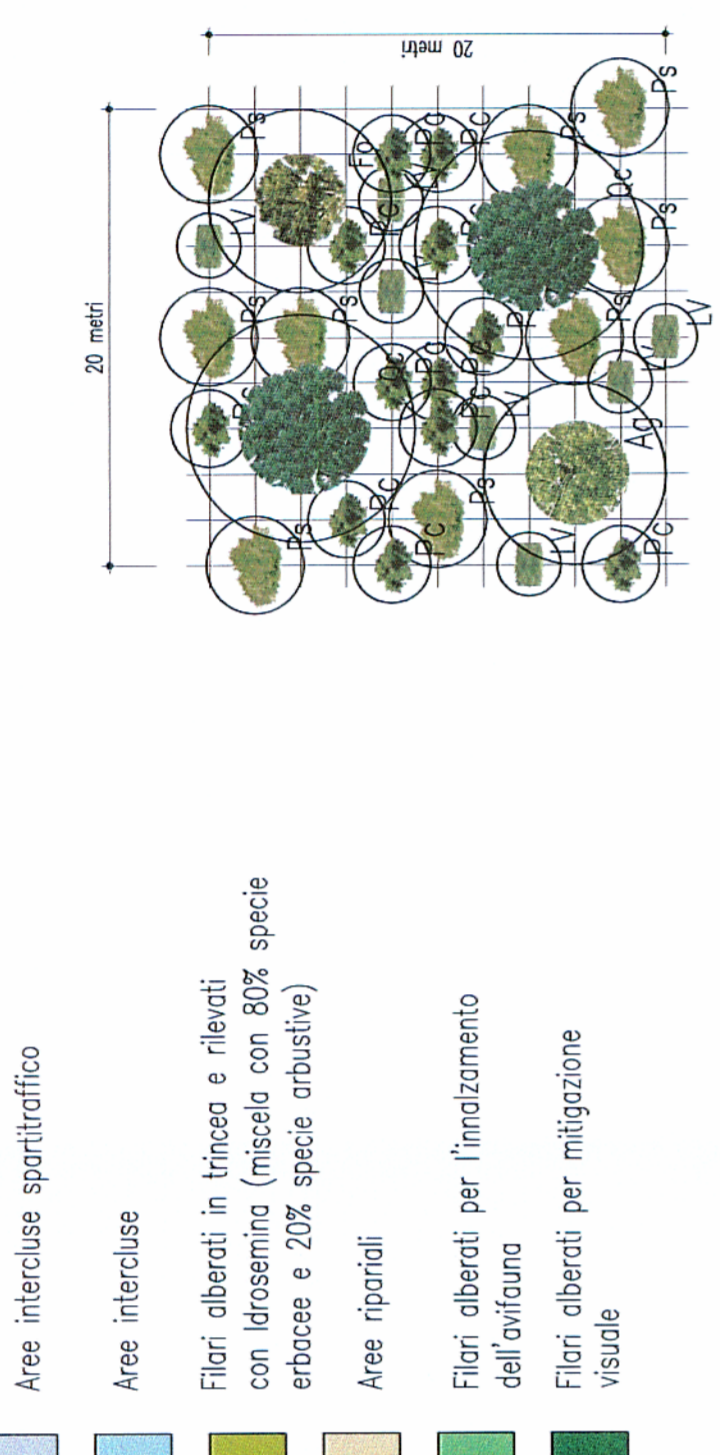
STRALCIO PLANIMETRICO

(SCALA 1 : 500)



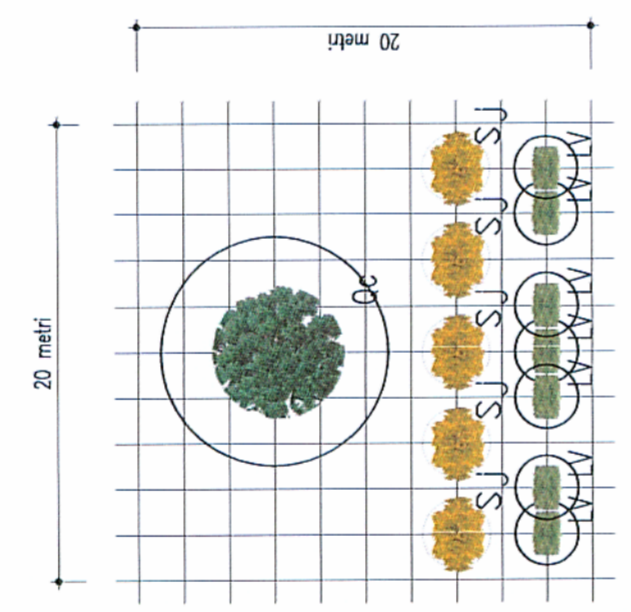
Nota 01: le caratteristiche dimensionali delle specie arboree ed arbustive nel disegno sono riferite alla pianta in età adulta.
 Nota 02: le dimensioni in fase della piantumazione delle specie sono indicate in DC4804-PE-00-MA-00-000-01-R=0 (Reazione tecnica sugli interventi di mitigazione ambientale).
 Nota 03: esclusivamente ai filari alberati per l'innalzamento dell'ovifauna saranno piantumati in dimensioni di 5-7m di altezza

T4 Rintoralizzazione in area boscosa a dominanza di quercus cerris

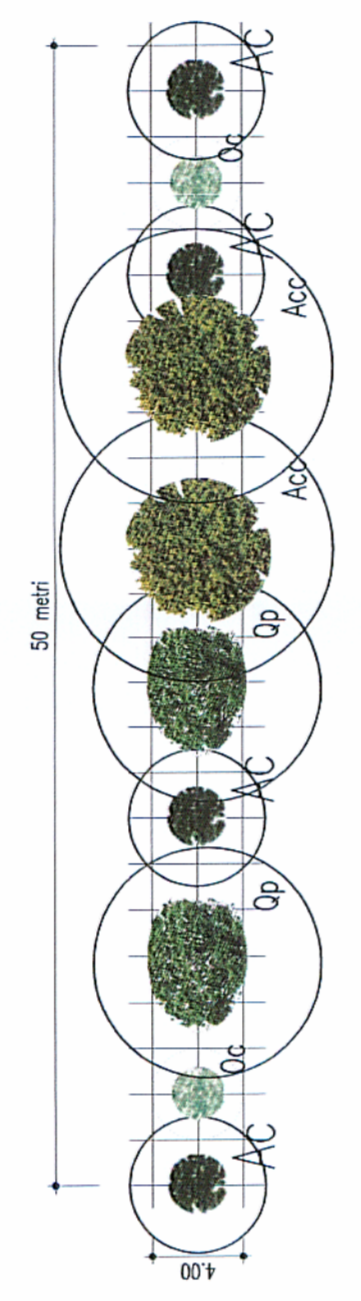


- T5 Area intercluse sportitraffico
- T6 Area intercluse
- T7 Filari alberati in trincee e rilevati con idrosemina (miscela con 60% specie erbacee e 20% specie arbustive)
- T8 Area ripariali
- T9 Filari alberati per l'innalzamento dell'ovifauna
- Filari alberati per mitigazione visuale

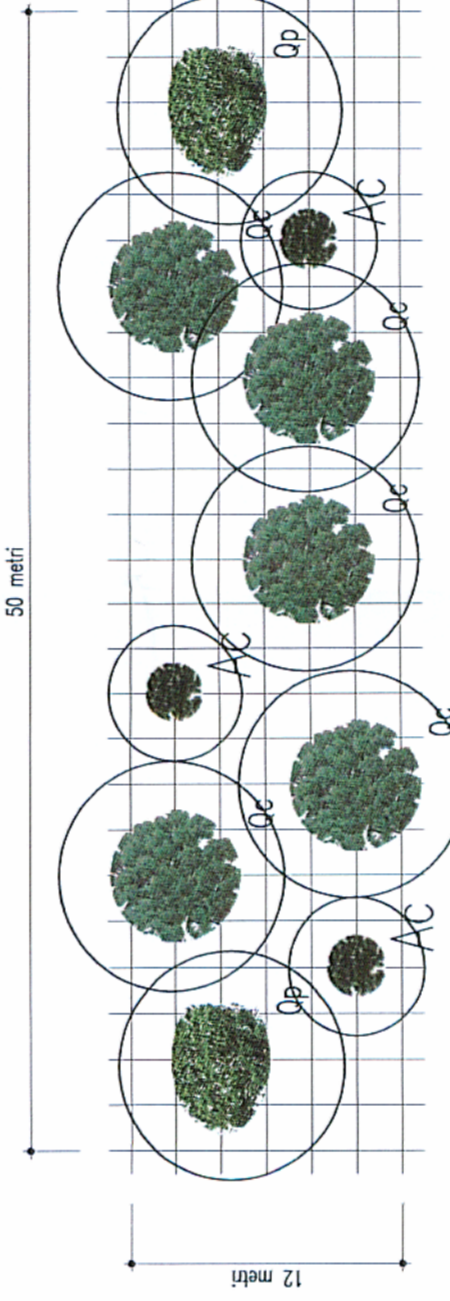
T6 Area intercluse



T7 Filari alberati in trincee e rilevati con idrosemina



T9 Filari alberati per l'innalzamento dell'ovifauna



Idrosemina (trincee e rilevati)

I rapporti principali riferiti ai quantitativi in peso di seme da impiegarsi nell'idrosemina sono i seguenti:

- specie erbacee (graminacee, leguminose): 10%
- Agropyron repens 5%
- Agrostis tenuis 15%
- Festuca lincea 20%
- Festuca rubra var. commutata 15%
- Lolium perenne 10%
- Poa pratensis 5%
- Trifolium repens 20%
- Specie arbustiva: 5%
- Spartium junceum, Nerium oleander 20%

Specie arborea	caratteristiche dimensionali	caratteristiche estetiche - formali			
Ac	chiusa cordata	max. 20/ 7m	marzo-aprile	espanso	verde (ca)
Fo	fraxinus ornus	max. 15/ 8m	aprile-maggio	arrotondato	bianco-creme (fr)
Oc	quercus cerris	max. 20/ 8m	aprile-maggio	chioma rotonda	bianca (fr)
Acc	acer campestre	max. 18/ 12m	aprile-maggio	robusteggiante	verde-giallati (fr)
Aq	quercus glabra	max. 22/ 9m	febbraio-marzo	espanso	rosso-bruno (fr)
Ca	castanea sativa	max. 30/ 15m	aprile-maggio	espanso	verde scura (ca)
Qc	quercus cerris	max. 30/ 10m	aprile-maggio	arrotondato	verde scura (ca)
Op	quercus pubescens	max. 20/ 10m	maggio-giugno	espanso	verde scura (ca)
Sa	salix alba	max. 20/ 12m	aprile-maggio	espanso	verde (ca)

Specie arbustive	caratteristiche dimensionali	caratteristiche estetiche - formali			
Ce	coronilla emerus	max. 3/ 2m	aprile-giugno	rotondo	giallo (fr)
Oy	cyllis scoparia	max. 3/ 3m	giugno-luglio	rotondo	giallo zaffirano (fr)
Lv	ligularum vulgare	max. 2/ 2m	giugno-luglio	espanso	nere (fr)
Pr	prunus spinosa	max. 3/ 3m	marzo-aprile	spinoso	bianco (fr), blu-nere (fr)
Pr	pyracantha coccinea	max. 2/ 2m	aprile-maggio	spinoso	rosso o arancione (fr)
Rc	rosa canina	max. 3/ 3m	maggio-luglio	spinoso	rosso (fr)
Sj	spartium junceum	max. 2/ 3m	maggio-giugno	espanso	giallo oro (fr)
Ne	nerium oleander	max. 4/ 6m	maggio	rotondo	polifenico
Sp	salix purpurea	max. 5/ 5m	marzo-aprile	eretto	porosa (fr)
Sp	spartium junceum communis	max. 5/ 2m	aprile-maggio	eretto	verde-blu (fr)
Co	cornus sanguinea	max. 6/ 3m	maggio-giugno	ramificato	verde chiaro (ca)
Cm	crataegus monogyna	max. 12/ 4m	aprile-maggio	rotondo	bianco (fr), rose (fr)

Nota: Le caratteristiche dimensionali delle specie arboree ed arbustive riportate in legenda sono riferite alla pianta in età adulta.

SEZIONE TIPO A MEZZACOSTA CON MURI DI CONTRORIPA E SCARPATE 3/2

(SCALA 1 : 200)



ANAS S.P.A. Direzione Generale

MACROLOTTO N°2
 AUTOSTRADA SALERNO-REGGIO CALABRIA
 LAVORI DI AMMODERNAMENTO ED ADEGUAMENTO AL TIPO 1/A DELLE NORME C.N.R. 80 DEL TRATTO DAL KM. 108+000 AL KM 139+000 COMPOSTO DA SEGUENTI LOTTI UNIFICATI:
 1-2-3-4-5
 CODICE UNICO PROGETTO: F11 B0400210000

CONTRAENTE GENERALE: SIS S.p.A. Via Invorio, 2/A 10146 Torino

Consorzio Stabile fra le Imprese: Sacyr S.p.A. IAC 66, S.p.A. SPM S.p.A.

Direttore Tecnico: Geom. Giovanni DAGOSTINO

A.T.I. PROGETTAZIONE

MANDATARI: STUDIO CORONA S.p.A. (Studio di Architettura e Urbanistica), SIAI - TER (Società di Ingegneria e Architettura), INGECCO (Ingegneria Integrata), SIA S.p.A. (Società di Ingegneria e Architettura).

Responsabile del Progetto: Dott. Ing. Nicola TROCCOLI

Coordinatore Tecnico: Dott. Ing. Nicola TROCCOLI

Coordinatore Progettuale: Dott. Ing. Nicola TROCCOLI

PROGETTO ESECUTIVO

OPERE DI MITIGAZIONE AMBIENTALE
 SEZIONI A MEZZA COSTA CON MURO DI CONTRORIPA

Titolo Esecutorio: TURSO ARIANO

Prodotto da: ORDINE INGEGNERI PROVINCIALE DI SALERNO

REV.	DESIONE	DATA	REDAZIONE	DATA	VERIFICA	DATA	APPROVATO	DATA
0	PRIMA EMISSIONE			30/04/2007	N. Troccoli	02/05/2007		02/05/2007

REDAZIONE: Dott. Ing. Maurizio ARAMINI