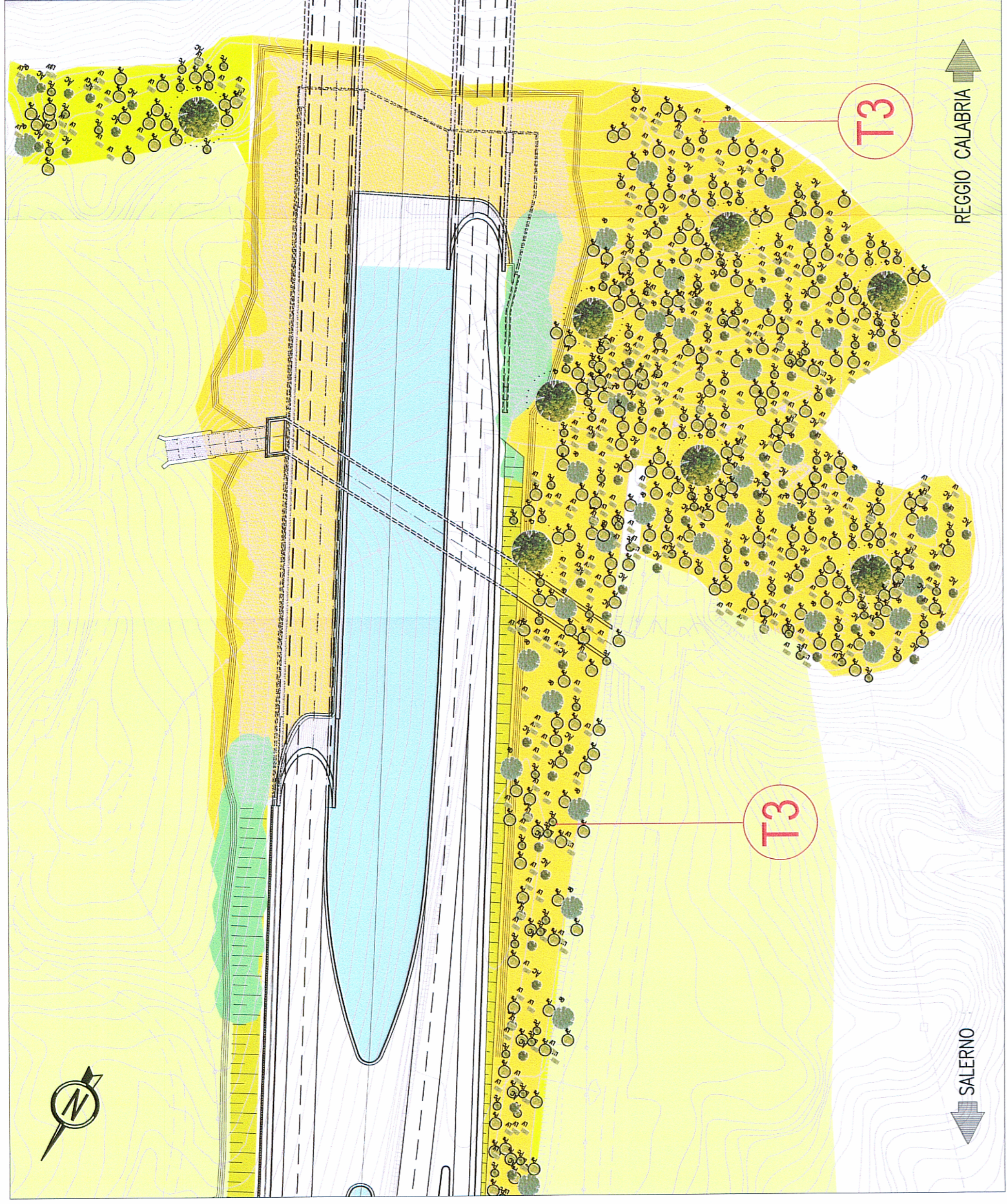
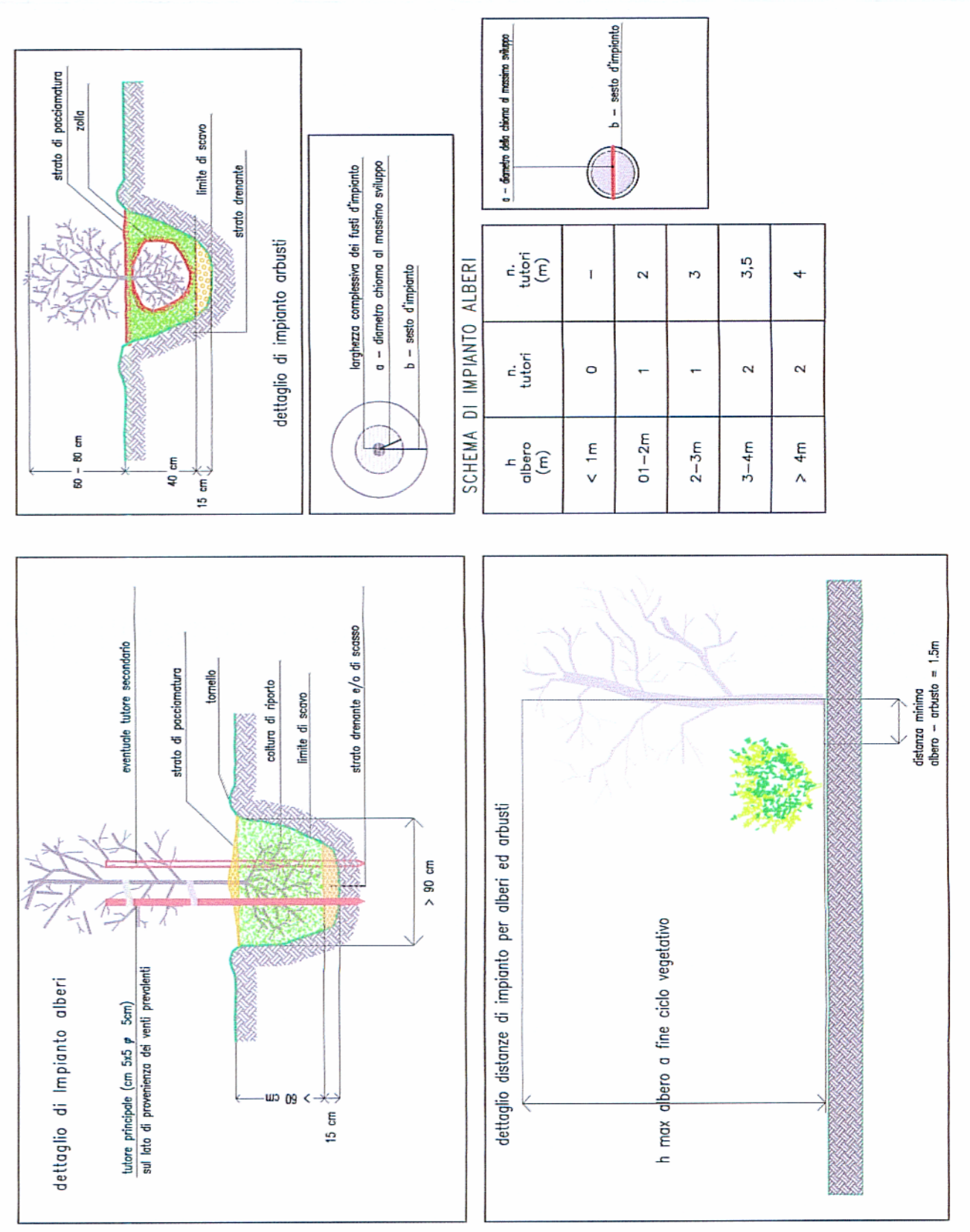


PLANIMETRIA DISMISSIONE GALLERIA RENAZZA  
(SCALA 1 : 1000 )

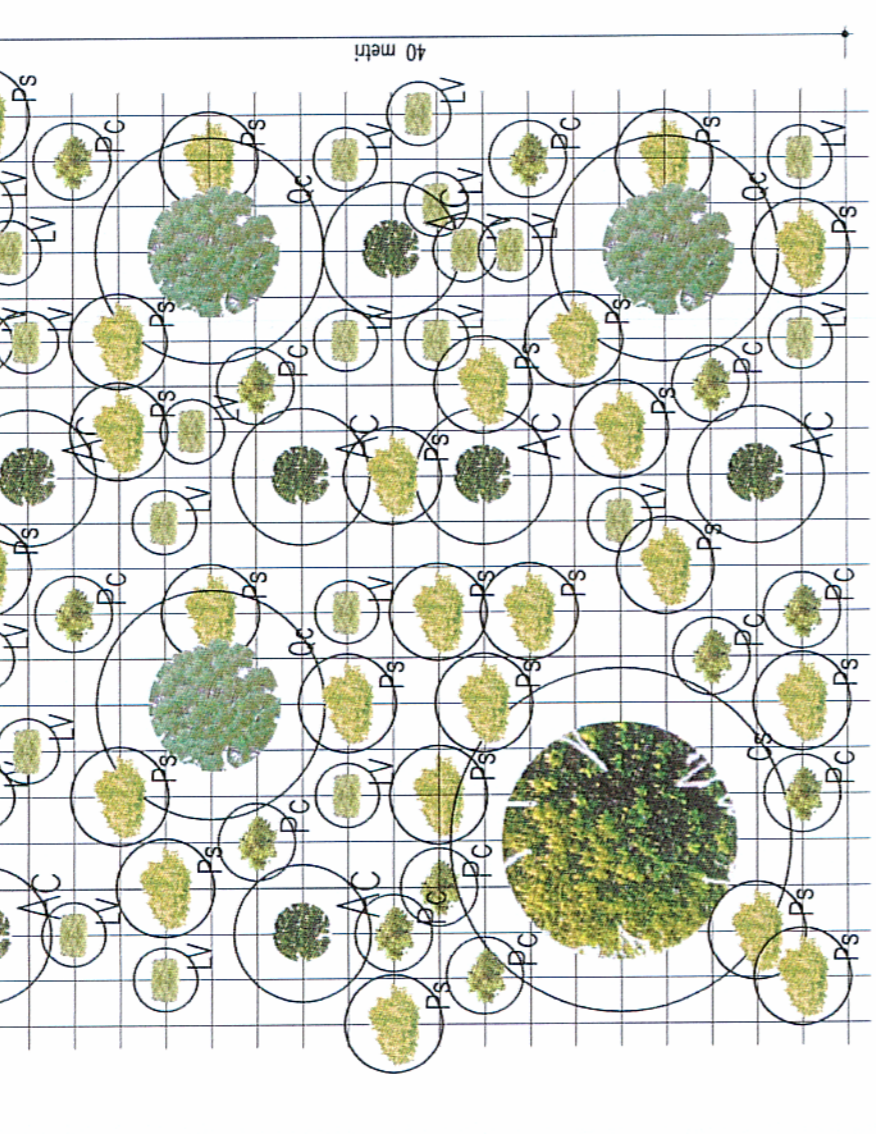


Nota 01: le caratteristiche dimensionali delle specie arboree ed arbustive nel disegno sono riferite allo sviluppo in età adulta.  
Nota 02: le caratteristiche dimensionali delle specie sono indicate in SGA03-VE-00-M-03-0000-01-R-C (Rivoluzione tecnica sugli interventi di mitigazione ambientale).  
Nota 03: esclusivamente ai filari alberati ricorrendo all'innalzamento dell'ovifera saranno piantumati in dimensioni di 3-7m di altezza

schema di impianto alberi



Specie arboree		caratteristiche dimensionali		caratteristiche estetiche - formali	
simbolo	nome	altezza / d. chioma	epoca fioritura	aspetto	colore prevalente fiori (fr), frutti (fr), foglia (fo)
Ac	alnus cordata	max. 20/ 7m	marzo-aprile	espanso	verde (fo)
Fo	fraxinus ornus	max. 15/ 8m	aprile-maggio	arrotondato	bianco-crema (fr)
Oc	castanea sativa	max. 20/ 8m	aprile-maggio	chioma rotunda	bianco (fr)
Az	azea campastri	max. 18/ 12m	aprile-maggio	rotundissimo	verde-giallati (fr)
Ag	quercus ilex	max. 22/ 9m	febbraio-marzo	espanso	rosso-bruno (fr)
Ca	castanea sativa	max. 30/ 15m	aprile-maggio	espanso	verde scuro (fo)
Oc	quercus ilex	max. 30/ 10m	aprile-maggio	arrotondato	verde scuro (fo)
Os	quercus pubescens	max. 20/ 10m	maggio-giugno	espanso	verde scuro (fo)
Sa	salix alba	max. 20/ 12m	aprile-maggio	espanso	verde (fo)



Rinaturalizzazione in area boscosa a dominanza di alnus cordata e castanea sativa

Specie arbustive		caratteristiche dimensionali		caratteristiche estetiche - formali	
simbolo	nome	altezza / d. chioma	epoca fioritura	aspetto	colore prevalente fiori (fr), frutti (fr), foglia (fo)
Ca	coronilla emerus	max. 3/ 2m	aprile-giugno	rotondo	giallo (fr)
Cy	cyllisus scoparius	max. 3/ 3m	giugno-luglio	rotondo	giallo zaffirano (fr)
Lv	lythrum vulgare	max. 2/ 2m	giugno-luglio	espanso	nero (fr)
Pa	prunus spinosa	max. 3/ 3m	marzo-aprile	spinoso	bianco (fr), blu-nero (fr)
Pc	pyracantha coccinea	max. 2/ 2m	aprile-maggio	spinoso	rosso o arancione (fr)
Rc	rosa canina	max. 3/ 3m	maggio-luglio	spinoso	rosso (fr)
Sj	spartium junceum	max. 2/ 3m	maggio-giugno	espanso	giallo oro (fr)
Nb	nerium oleander	max. 4/ 6m	maggio	rotondo	policromatico
Sp	salix purpurea	max. 5/ 5m	marzo-aprile	eretto	porpora (fr)
Sjc	spartium junceum communis	max. 5/ 2m	aprile-maggio	eretto	verde-blu (fr)
Co	cornus sanguinea	max. 6/ 3m	maggio-giugno	ramificato	verde chiaro (fo)
Cm	crotogeom monogyna	max. 12/ 4m	aprile-maggio	rotondo	bianco (fr), roseo (fr)

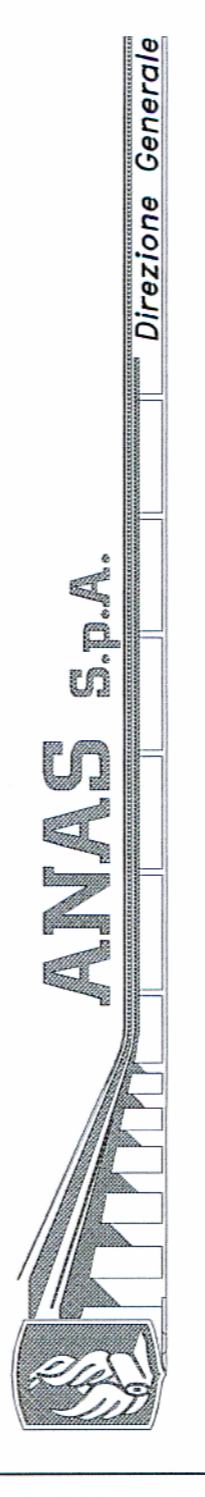
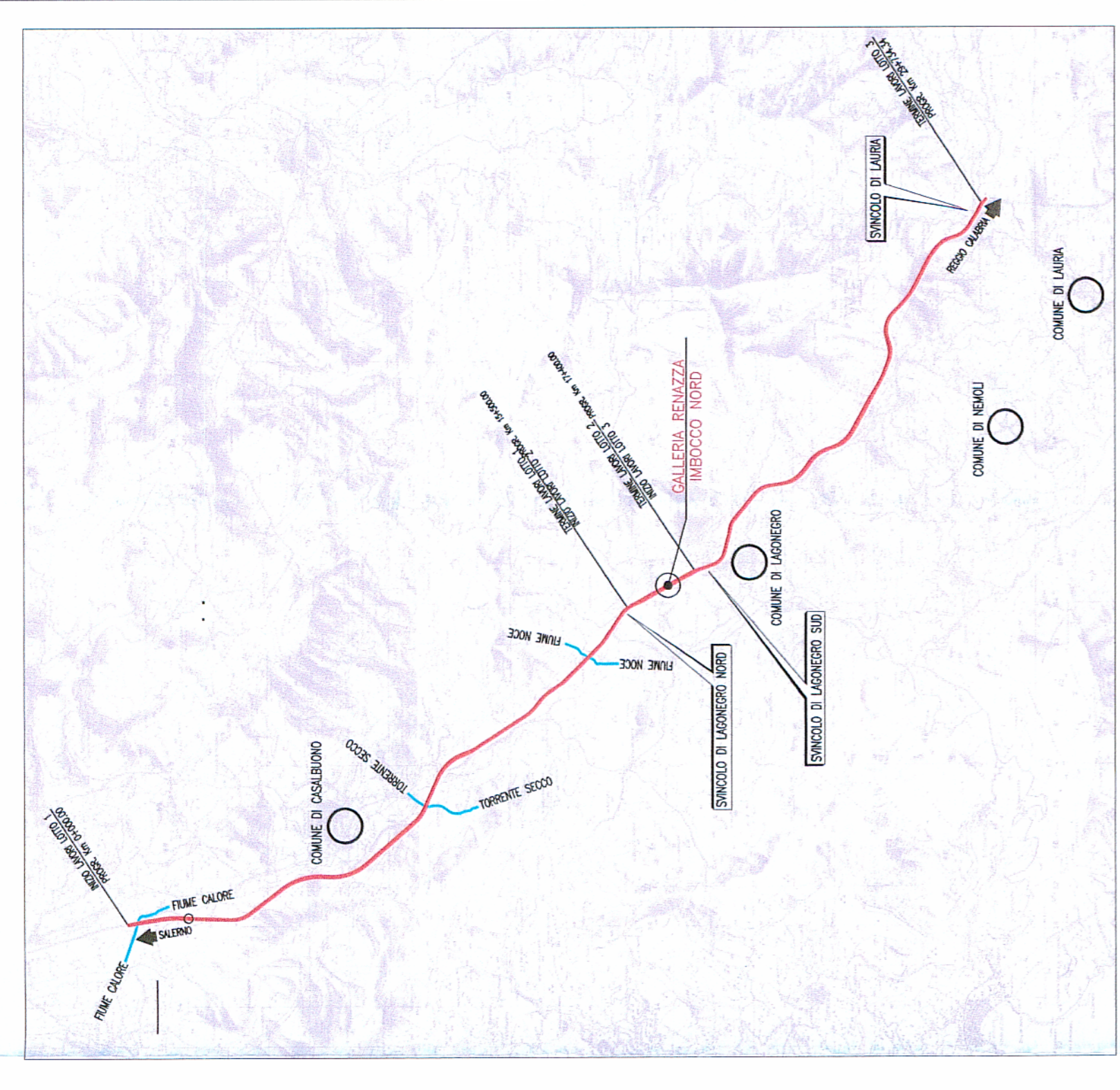
Nota: Le caratteristiche dimensionali delle specie arboree ed arbustive riportate in legenda sono riferite alla pianta in età adulta

I rapporti principali riferiti ai quantitativi in peso di seme da impiegarsi nell'idrosemina sono i seguenti:

specie erbacee (graminacee, leguminose):	10%
Agropyron repens	5%
Agrostis tenuis	15%
Festuca lincea	20%
Festuca rubra var. commutata	15%
Lolium perenne	10%
Poa pratensis	5%
Trifolium repens	20%
specie arbustive:	
Spartium junceum, Nerium oleander	20%

LEGENDA	
	Vegetazione esistente arborea
	Vegetazione esistente arbustiva
	Vegetazione esistente ripariale
	Rinaturalizzazione in area boscosa a dominanza arborea
	Rinaturalizzazione in area boscosa a dominanza arbustiva
	Rinaturalizzazione in area boscosa a dominanza di Alnus Cordata
	Rinaturalizzazione in area boscosa a dominanza di Quercus Carris
	Area dismesse
	Area intercluse sportstrafico
	Area intercluse
	Filari alberati in trincea e rilevati con idrosemina (miscela con 80% specie erbacee e 20% specie arbustive)
	Area ripariali
	Filari alberati per l'innalzamento dell'ovifera
	Filari alberati per mitigazione visuale
	Rinaturalizzazione imbocchi galleria

QUADRO D'UNIONE



ANAS S.p.A.  
Direzione Generale  
DG 48/04  
MACROLOTTO N°2  
AUTOSTRADA SALERNO-REGGIO CALABRIA  
LAVORI DI AMMODERNAMENTO ED ADEGUAMENTO AL TIPO 1/A DELLE NORME C.N.R./80 DEL TRATTO DAL KM. 108+000 AL KM. 139+000 COMPOSTO DAI SEGUENTI LOTTI UNIFICATI:  
1-2-3-4-5  
CODICE UNICO PROGETTO: F11 B0400210000

CONTRAENTE GENERALE: SIS S.p.A. VIA LIVORNO 24/A 10148 Torino  
Conseorzio Stabile fra le Imprese: SACYR S.p.A. SNC CC. S.p.A. SNA S.p.A. Geom. Giovanni D'AGOSTINO Direttore Tecnico

MANDATARIA: STUDIO CORONA S.p.A. VIA MONTENAPOLEONE 11 00191 Roma  
A.T.I. PROGETTAZIONE: SICI-TER INGEGNERIA SpA S.p.A. Via Salaria 550 00143 Roma

Responsabile del Progetto: Dott. Ing. Nicola TROCCOLI, Coordinatore per la sicurezza e la qualità, N° 1480  
Coordinatore per la sicurezza e la qualità: Dott. Ing. Nicola TROCCOLI, Coordinatore per la sicurezza e la qualità, N° 1480  
Dati Geometrici: Dott. Ing. Nicola TROCCOLI, Coordinatore per la sicurezza e la qualità, N° 1480

**PROGETTO ESECUTIVO**  
ORDINE INGEGNERI CALABRIA SEZIONI TECNICHE SISTEMAZIONI AMBIENTALI  
DISMISSIONE GALLERIA RENAZZA - IMBOCCO NORD  
Scala: 1:1410

REV. 0  
DESCRIZIONE  
PRIMA ESECUZIONE  
REDAZIONE  
DATA  
14/11/2014  
APPROVATO  
DATA  
16/11/2014  
RESPONSABILE DEL PROCEDIMENTO  
Dott. Ing. Maurizio AFRAMINI