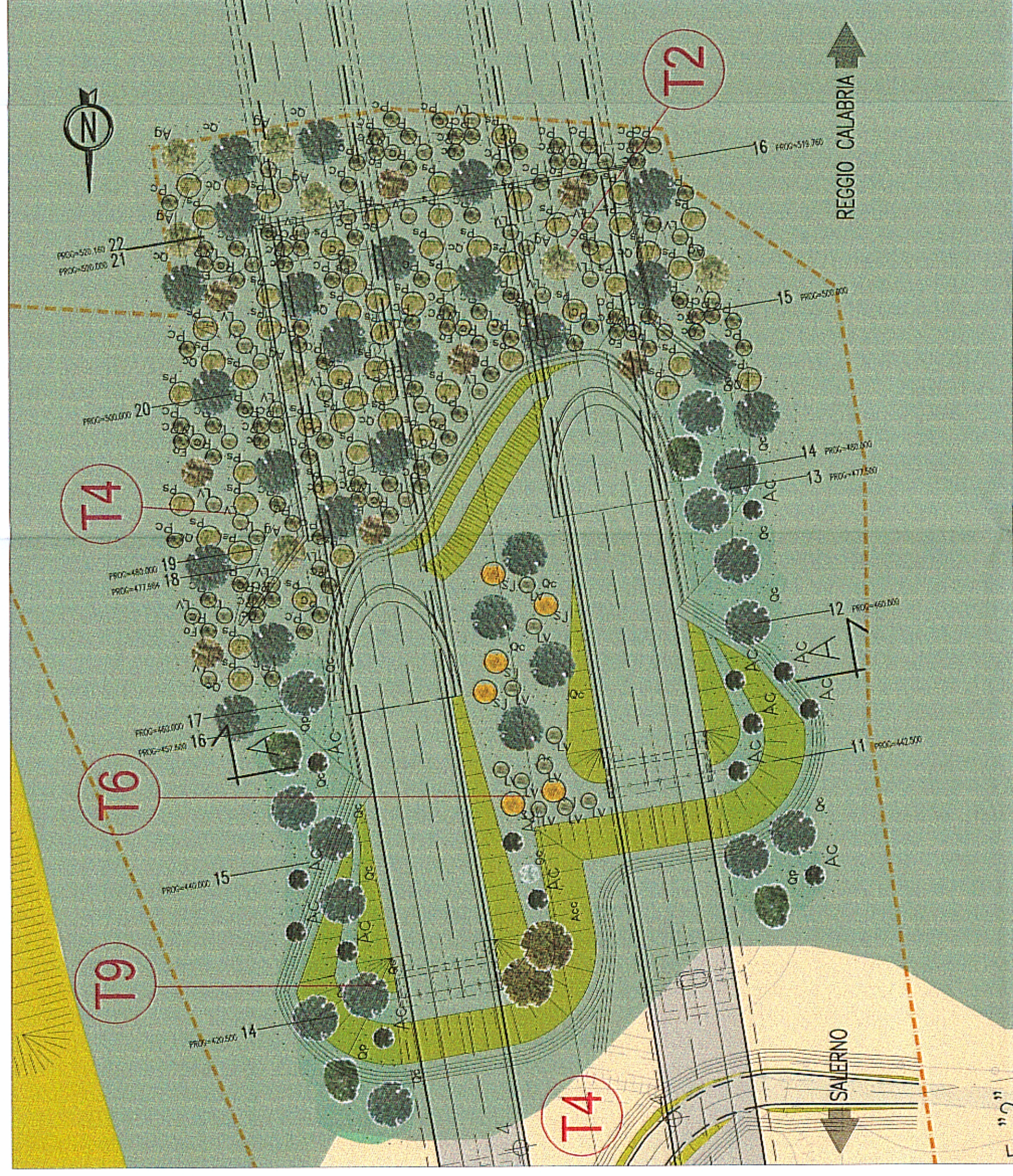


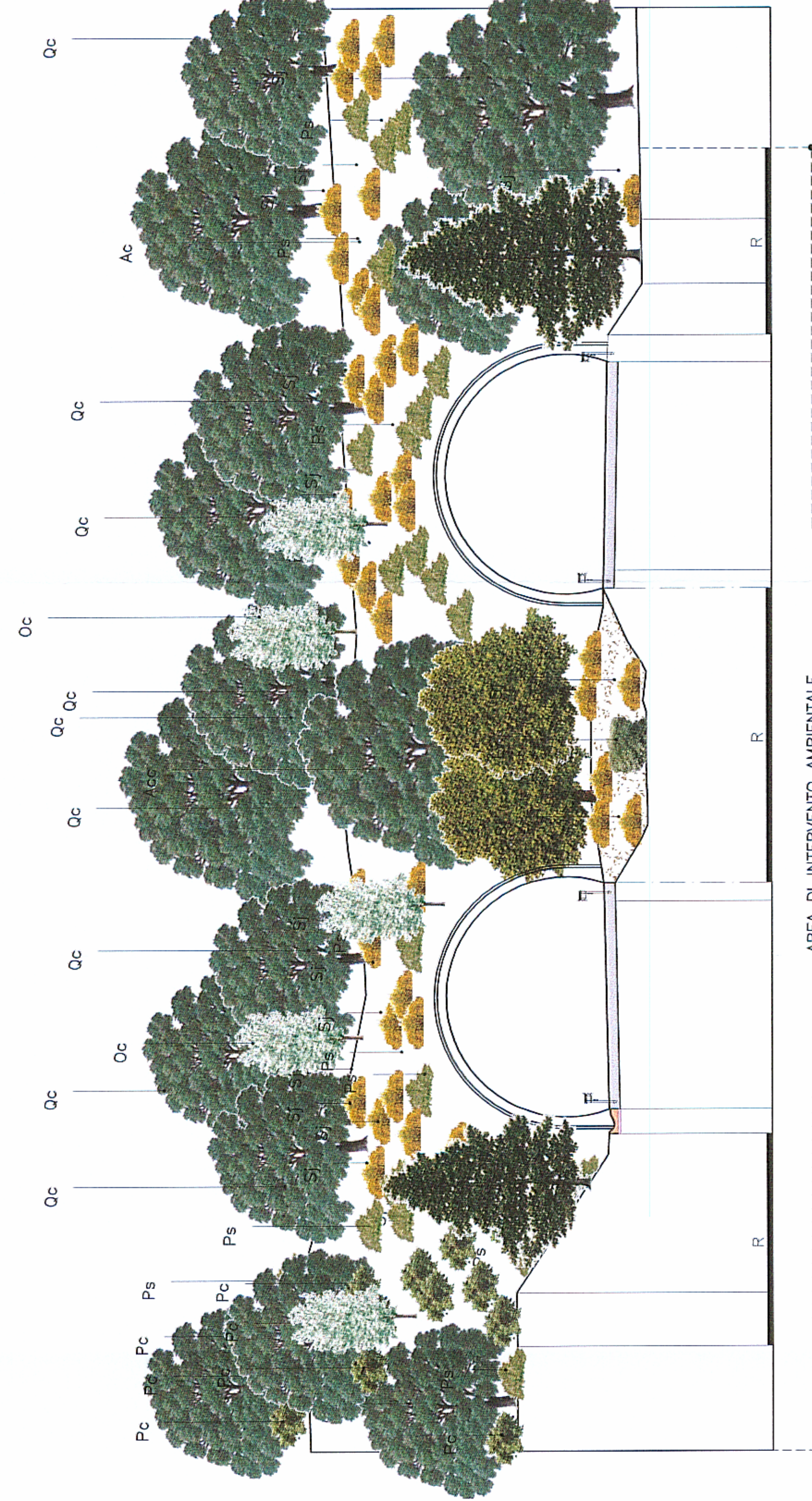
PLANIMETRIA

(SCALA 1 : 500)



SEZIONE IMBOCCO NORD

(SCALA 1 : 200)



Nota Q1: le caratteristiche dimensionali delle specie arboree ed arbustive sono riferite alle piante in età adulta.
 Nota Q2: le dimensioni in fase della piantumazione delle specie sono indicate in D04804-EE-Q0-MA-Q0-000-01-01-02 (Relazione tecnica sugli interventi di mitigazione ambientale).
 Nota Q3: esclusivamente di fiori alberati relativi all'insediamento dell'ordigno saranno piantumati in dimensioni di 5-7m di altezza.

AREA DI INTERVENTO AMBIENTALE

T2 Rinnaturalizzazione in area arbustiva

T4 Rinnaturalizzazione in area boscosa a dominanza di quercus cerris

T6 Aree intercluse

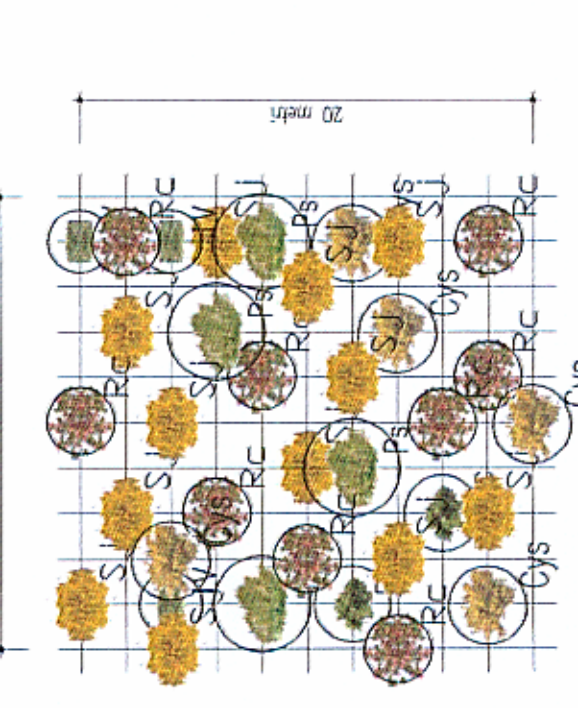
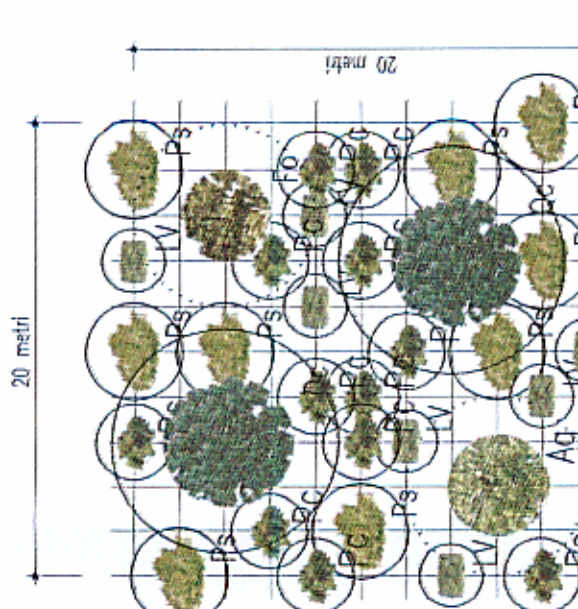
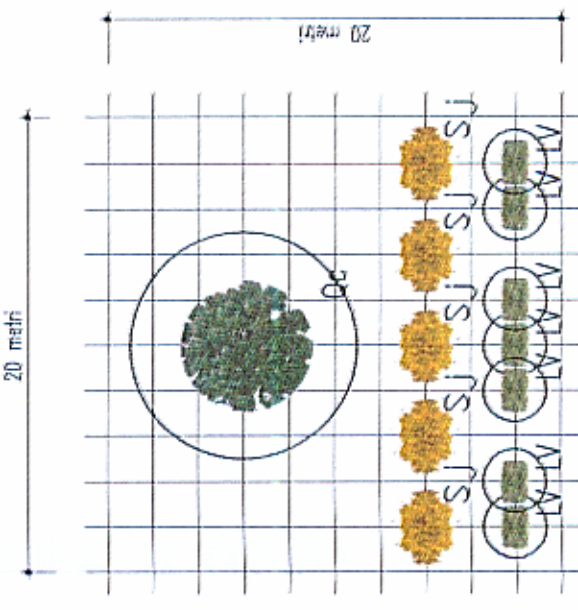
Idrosemia (trincee e rilevati)

I rapporti principali riferiti ai quantitativi in peso di seme da impiegarsi nell'idrosemia sono i seguenti:

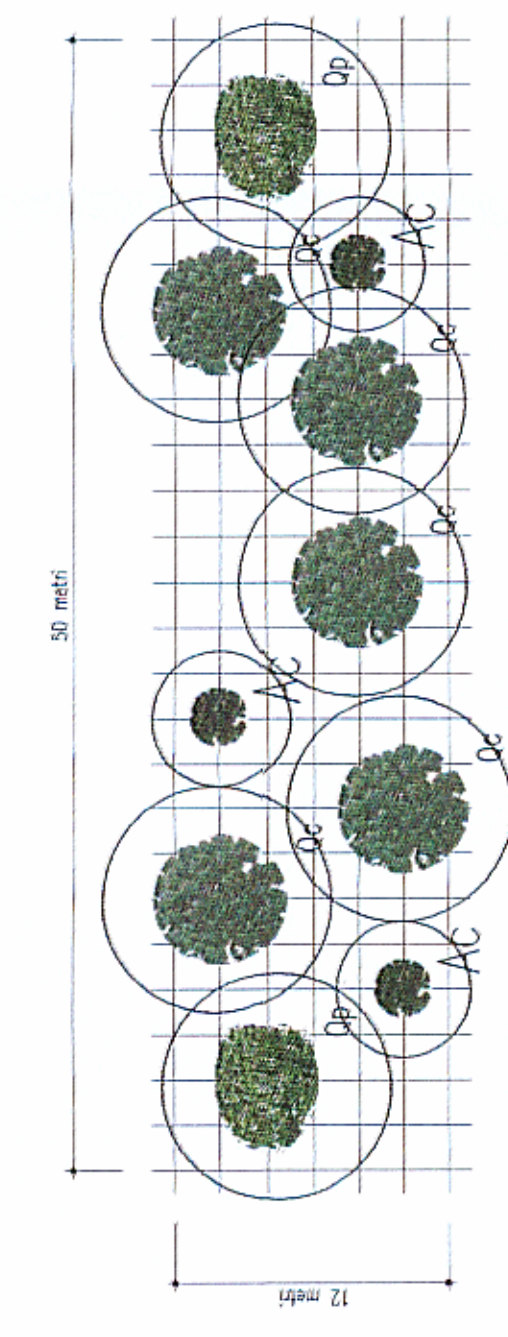
Specie	Quantità (kg)
specie erbacee (graminacee, leguminose):	10%
Agropyron repens	5%
Agralis tenax	15%
Festuca liliacea	20%
Festuca rubra var. commutata	15%
Lolium perenne	10%
Poa pratensis	5%
Trifolium repens	5%
specie arbustive:	
Spartium junceum, Nerium oleander	20%

LEGENDA

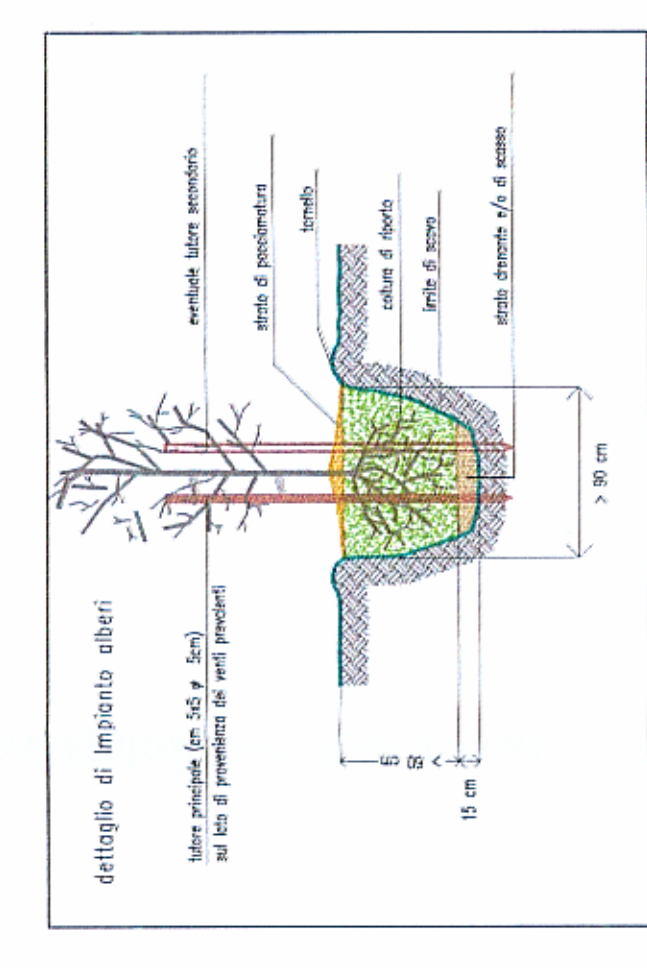
T1	Vegetazione esistente arborea
T2	Vegetazione esistente arbustiva
T3	Vegetazione esistente ripariale
T4	Rinnaturalizzazione in area boscosa a dominanza arborea
T5	Rinnaturalizzazione in area boscosa a dominanza arbustiva
T6	Rinnaturalizzazione in area boscosa a dominanza di Quercus Ilex
T7	Rinnaturalizzazione in area boscosa a dominanza di Quercus Cerris



T9 Fiori alberati per l'innalzamento dell'orizzonte

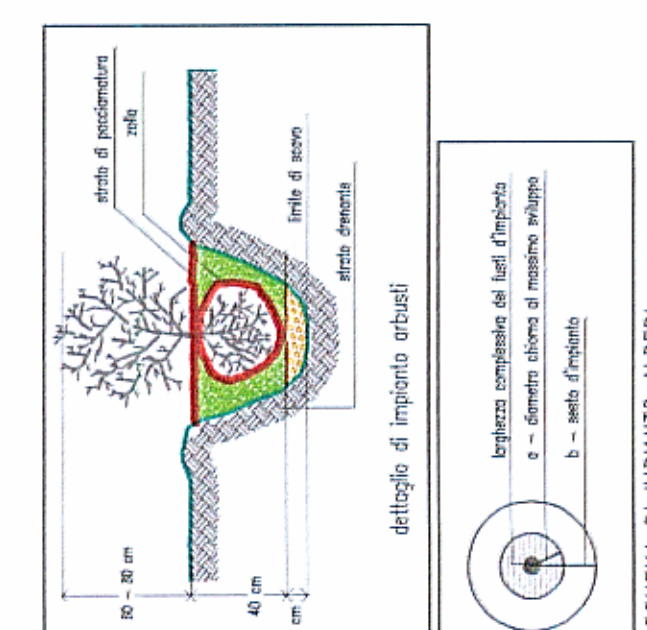


schema di impianto alberi



SCHEMI DI IMPIANTO ALBERI

Albero (m)	Albero (m)	Albero (m)
< 1m	0	-
01-2m	1	2
2-5m	1	3
3-6m	2	3,5
> 6m	2	4



SCHEMI DI IMPIANTO ALBERI

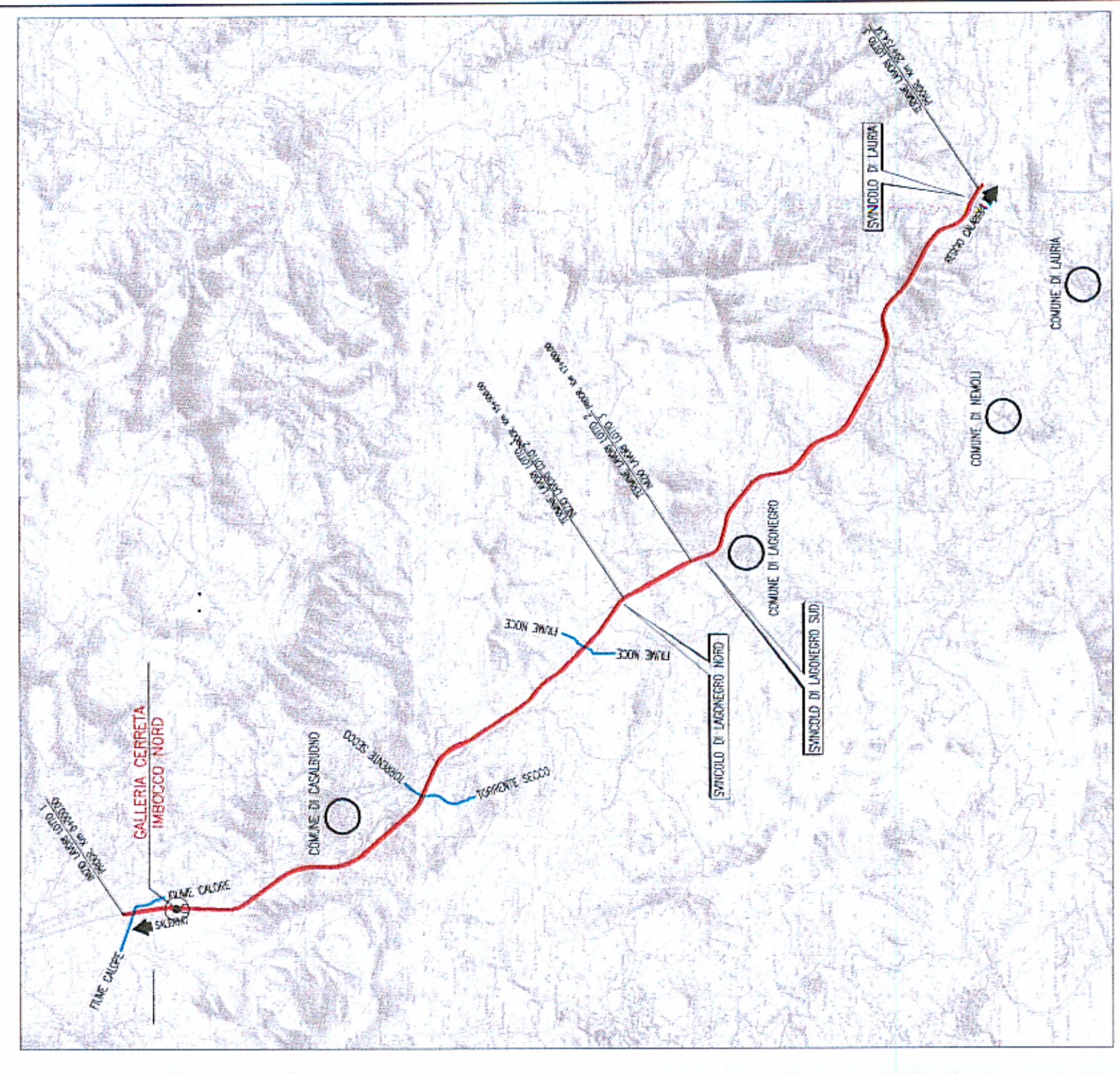
Albero (m)	Albero (m)	Albero (m)
< 1m	0	-
01-2m	1	2
2-5m	1	3
3-6m	2	3,5
> 6m	2	4

Specie arboree	caratteristiche dimensionali	caratteristiche estetiche - formal	colore predominante fior (fr)	colore predominante foglia (fr)
Az	altezza 20/ 7m	spesso fioritura	spesso	verde (fr)
Fo	max. 15/ 8m	medio-grande	spesso	verde (fr)
Oc	max. 20/ 8m	medio-grande	spesso	verde (fr)
Acc	max. 18/ 12m	medio-grande	spesso	verde (fr)
Ag	max. 22/ 8m	medio-grande	spesso	verde (fr)
Cx	max. 30/ 15m	medio-grande	spesso	verde (fr)
Qc	max. 30/ 10m	medio-grande	spesso	verde (fr)
Op	max. 20/ 10m	medio-grande	spesso	verde (fr)
Sa	max. 20/ 12m	medio-grande	spesso	verde (fr)

Specie arbustive	caratteristiche dimensionali	caratteristiche estetiche - formal	colore predominante fior (fr)	colore predominante foglia (fr)
Cx	max. 3/ 2m	medio-grande	spesso	verde (fr)
Cy	max. 3/ 2m	medio-grande	spesso	verde (fr)
Lv	max. 2/ 2m	medio-grande	spesso	verde (fr)
Pa	max. 3/ 2m	medio-grande	spesso	verde (fr)
Pe	max. 2/ 2m	medio-grande	spesso	verde (fr)
Rc	max. 3/ 2m	medio-grande	spesso	verde (fr)
Sj	max. 2/ 2m	medio-grande	spesso	verde (fr)
No	max. 4/ 6m	medio-grande	spesso	verde (fr)
Sp	max. 5/ 5m	medio-grande	spesso	verde (fr)
Sj	max. 5/ 2m	medio-grande	spesso	verde (fr)
Cos	max. 6/ 2m	medio-grande	spesso	verde (fr)
Cm	max. 12/ 4m	medio-grande	spesso	verde (fr)

Nota: Le caratteristiche dimensionali delle specie arboree ed arbustive riportate in legenda sono riferite alla pianta in età adulta

QUADRO D'UNIONE



Direzione Generale

DG 48/04

MACROLOTTO N°2

AUTOSTRADA SALERNO-REGGIO CALABRIA

LAVORI DI AMMODERNAMENTO ED ADEGUAMENTO AL TIPO 'IA DELLE NORME C.N.R. 80 DEL TRATTO DAL KM. 108+000 AL KM 139+000 COMPOSTO DAI SEGUENTI LOTTI UNIFICATI:

1,2,3-4-5

CODICE UNICO PROGETTO: F11 B04002/0000

CONTRAENTE GENERALE:

SIS S.p.A. Via Inverna, 24/A 10148 Torino

CONSORZIO STABILE fra le imprese:

SACYF S.A. SNC DI. DI. S.P.A. S.P.A. S.P.A.

MANDATARIA:

STUDIO CORONA S.p.A. Via Inverna, 24/A 10148 Torino

A.T.I. PROGETTAZIONE:

STUDIO CORONA S.p.A. Via Inverna, 24/A 10148 Torino

PROGETTO ESECUTIVO:

OPERE DI MITIGAZIONE AMBIENTALE

OPERE DI INTERVENTO DI INSERIMENTO E MITIGAZIONE

GALLERIA CERRETA

PROGETTO ESECUTIVO

Scale: 1:500

REVISIONI:

REVISIONE	DATA	OPERAZIONE	DATA	APPROVATO	DATA
0	14/04/2007	PRIMA EMISSIONE	14/04/2007	Prof. Ing. M. LUCIO	14/04/2007

RESPONSABILE DEL PROCEDIMENTO: Dott. Ing. Maurizio ARAMINI