

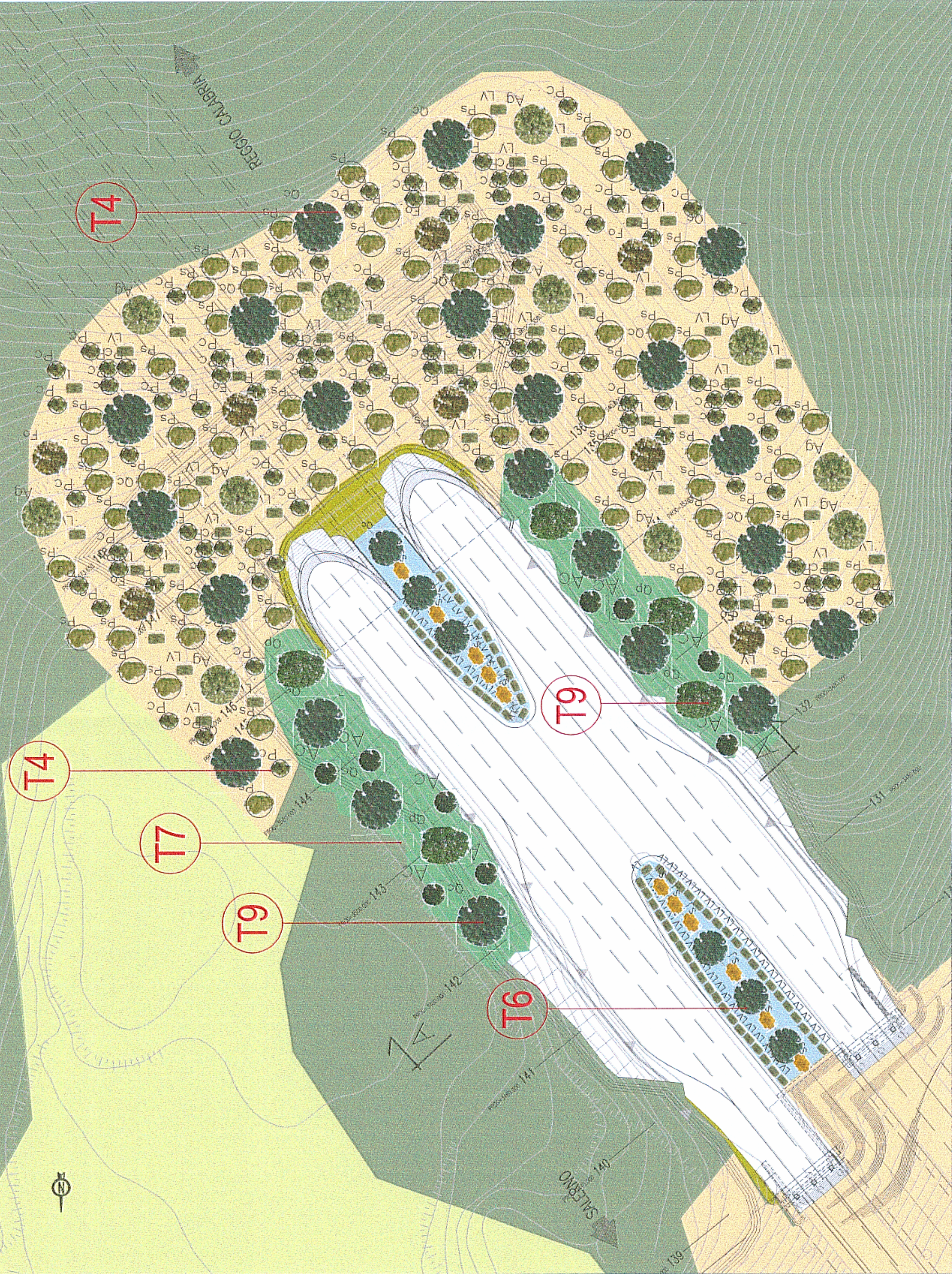
SEZIONE TRASVERSALE IMBOCCO NORD (SCALA 1:200)



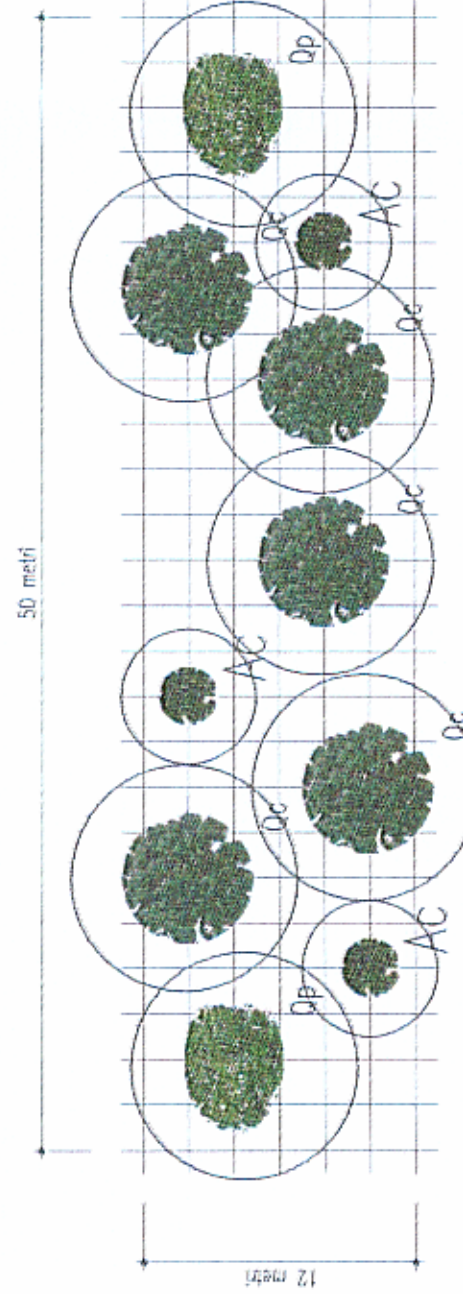
Note: 1) In tutte le caratteristiche dimensionali delle specie arboree ed arbustive sono riferite alle piante in età adulta.
2) Nel caso di interventi di innalzamento dell'infrastruttura sono indicati i valori di riferimento (Boscato) e i valori di riferimento (Boscato) e i valori di riferimento (Boscato).

AREA DI INTERVENTO AMBIENTALE

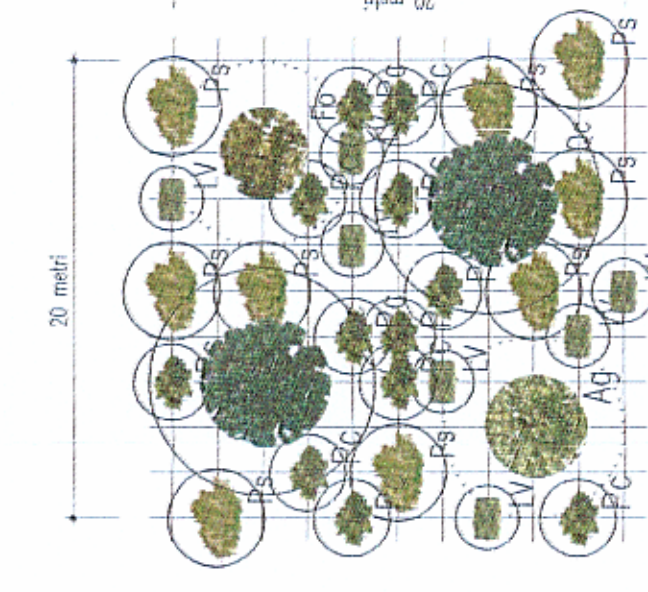
STRALCIO PLANIMETRICO IMBOCCO NORD (SCALA 1:500)



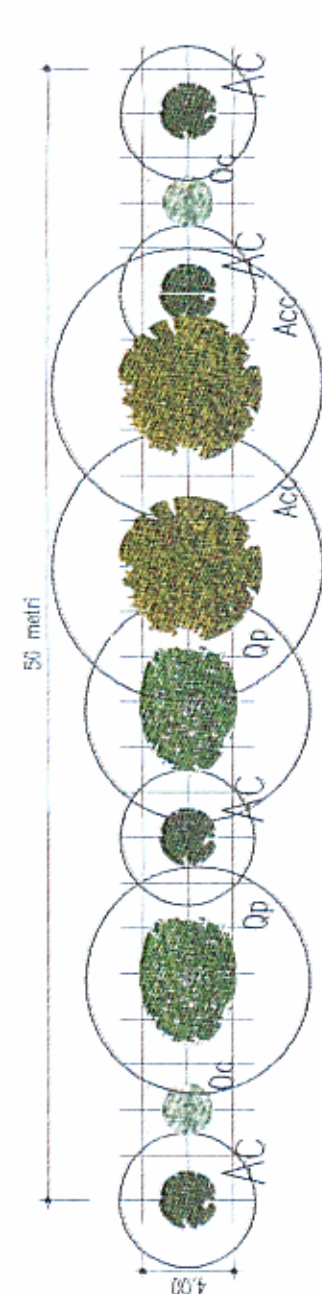
T9 Fiori alberati per l'innalzamento dell'infrastruttura



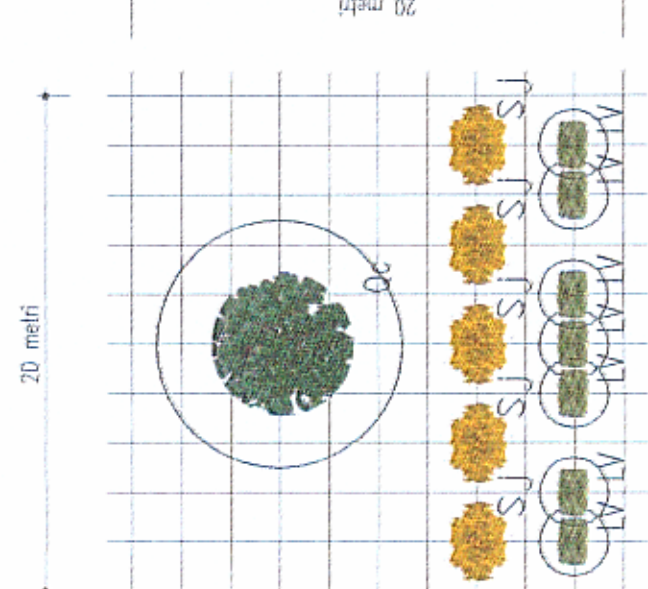
T4 Rinaturalizzazione in area boscosa o dominanza di quercus cerris



T7 Fiori alberati in trincee e rilevati con drossmina



T6 Area interclasse



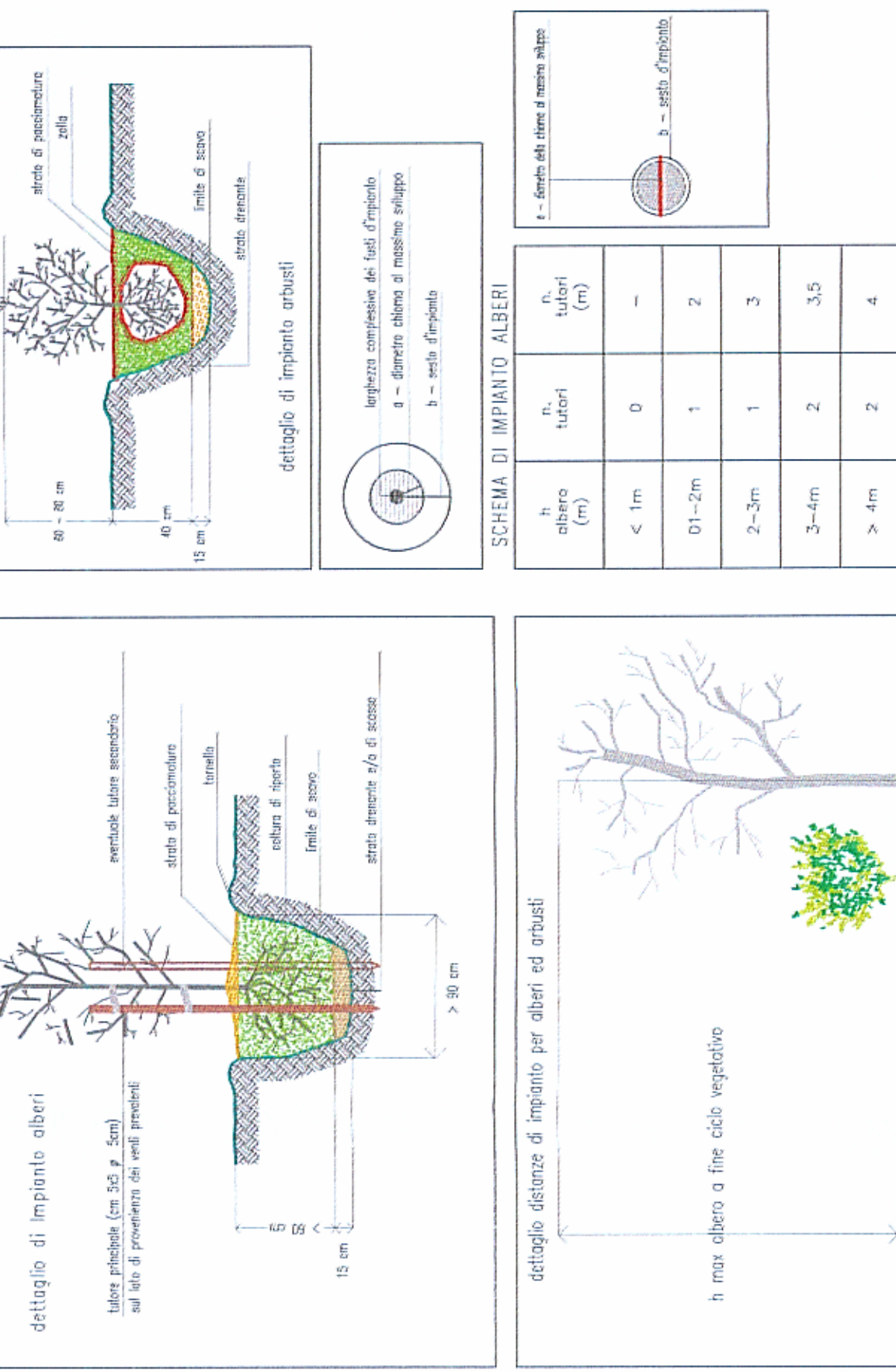
Idrosmina (trincee e rilevati)

Specie	Percentuale
specie arboree (graminacee, leguminose)	100%
Alnus glutinosa	5%
Alnus incana	5%
Fragaria vesca	20%
Phlox subulata	15%
Lilium regale	10%
Trifolium repens	5%
specie arbustive:	20%
Spartium junceum, Helium stans	20%

LEGENDA

- Vegetazione esistente arborea
- Vegetazione esistente arbustiva
- Vegetazione esistente ripariale
- Rinaturalizzazione in area boscosa o dominanza arborea
- Rinaturalizzazione in area boscosa o dominanza arbustiva
- Rinaturalizzazione in area boscosa o dominanza di Quercus cerris
- Rinaturalizzazione in area boscosa o dominanza di Quercus cerris

schema di impianto alberi



Specie arboree

Specie	Caratteristiche dimensionali	Caratteristiche estetiche - normali
Ac	altesse costante max. 20/7m	specie fioritura spesso fioritura
Fo	fruticosa cuneata max. 15/8m	macro-epile macro-carna (f)
Oc	erigida carpinifolia max. 20/8m	epile-maglie macro-carna (f)
Ao	oer composita max. 18/12m	epile-maglie macro-carna (f)
Ly	altesse gallica max. 22/8m	macro-maglie macro-carna (f)
Ca	castanea trifida max. 30/15m	epile-maglie macro-carna (f)
Dc	quercus cerris max. 20/10m	epile-maglie macro-carna (f)
Qb	quercus pubescens max. 20/10m	macro-maglie macro-carna (f)
Qc	altesse alta max. 30/12m	epile-maglie macro-carna (f)

Specie arbustive

Specie	Caratteristiche dimensionali	Caratteristiche estetiche - normali
Oa	composita erucifera max. 3/2m	macro-epile macro-carna (f)
Ob	cyllisia scopulorum max. 3/5m	macro-epile macro-carna (f)
Lv	lygatum vulgare max. 2/2m	macro-epile macro-carna (f)
Pa	prunus spinosa max. 3/3m	macro-epile macro-carna (f)
Pa	pyracantha coccinea max. 2/2m	macro-epile macro-carna (f)
Rc	rosa canina max. 3/3m	macro-epile macro-carna (f)
Sj	spartium junceum max. 2/2m	macro-epile macro-carna (f)
Na	netum obtusifolium max. 4/5m	macro-epile macro-carna (f)
Sp	satis purpurea max. 5/5m	macro-epile macro-carna (f)
Slp	spartium junceum max. 5/2m	macro-epile macro-carna (f)
Cos	composita erucifera max. 8/3m	macro-epile macro-carna (f)
Om	ortagocia monogyna max. 12/4m	macro-epile macro-carna (f)

Note: Le caratteristiche dimensionali delle specie arboree ed arbustive riportate in legenda sono riferite alla pianta in età adulta.

QUADRO D'UNIONE



ANAS S.P.A. Direzione Generale

DG 48/04
MACROLOTTO N°2
AUTOSTRADA SALERNO-REGGIO CALABRIA
LAVORI DI AMMODERNAMENTO ED ADEGUAMENTO AL TIPO IA DELLE NORME C.M.R.00 DEL
TRATTO DAL KM. 108+000 AL KM 139+000 COMPOSTO DAI SEGUENTI LOTTI UNIFICATI:
12-3-4-5
CODICE UNICO PROGETTO: F11 0400210090

CONTRAENTE GENERALE:
Consorzio Stabile fra le Imprese:
S&S S.p.A. - S&S S.p.A. - S&S S.p.A.
10148 Torino
S&S S.p.A. - S&S S.p.A. - S&S S.p.A.
10148 Torino

A.T.I. PROGETTAZIONE:
CANTIERI GENERALI
S&S S.p.A. - S&S S.p.A. - S&S S.p.A.
10148 Torino

PROGETTO ESECUTIVO:
Turso Auletta - Turso Auletta - Turso Auletta
10148 Torino

REVISIONI:

REVISIONE	DATA	DESCRIZIONE
1		
2		
3		
4		
5		