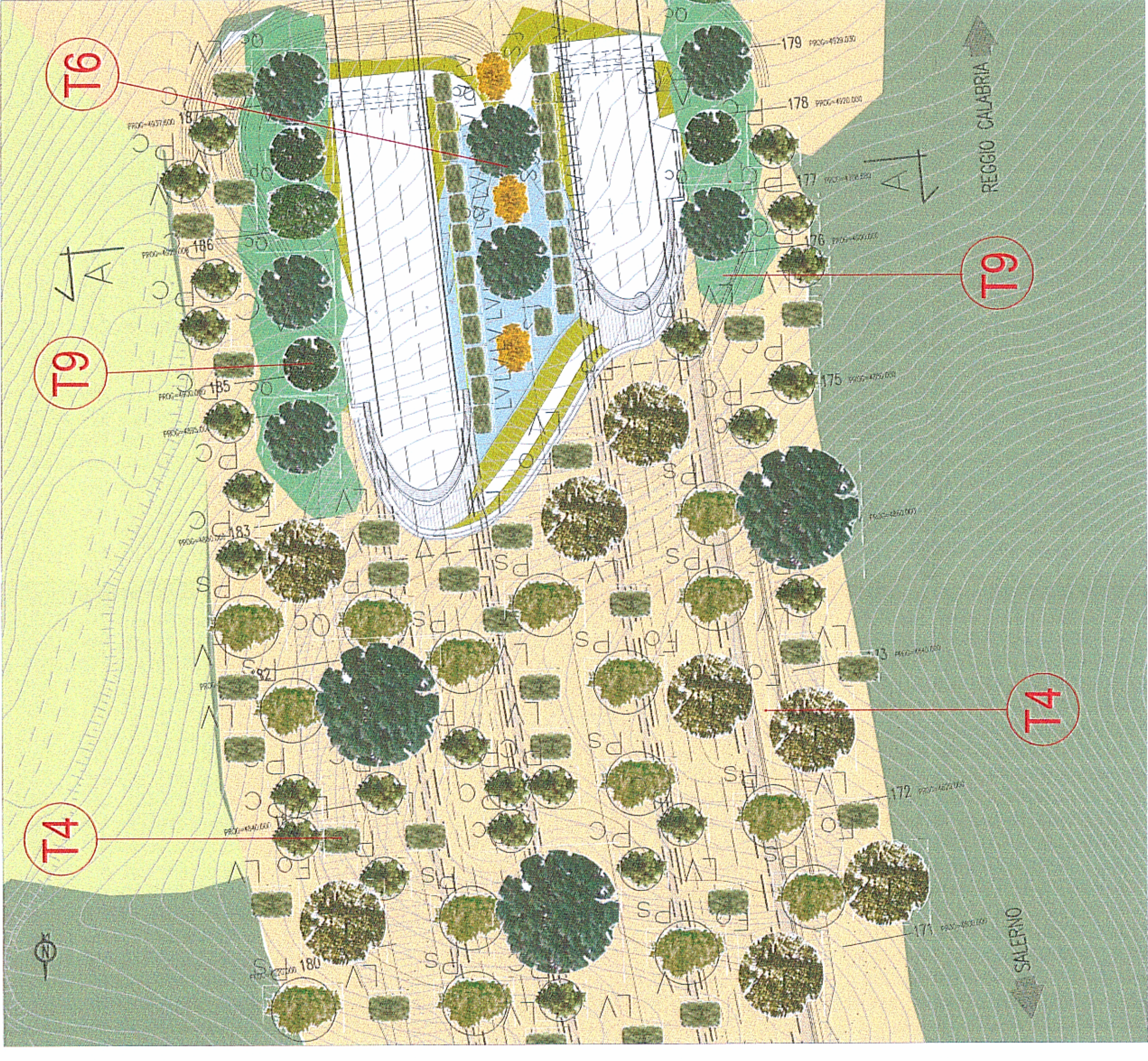


STRALCIO PLANIMETRICO IMBOCCO SUD
(SCALA 1 : 500)



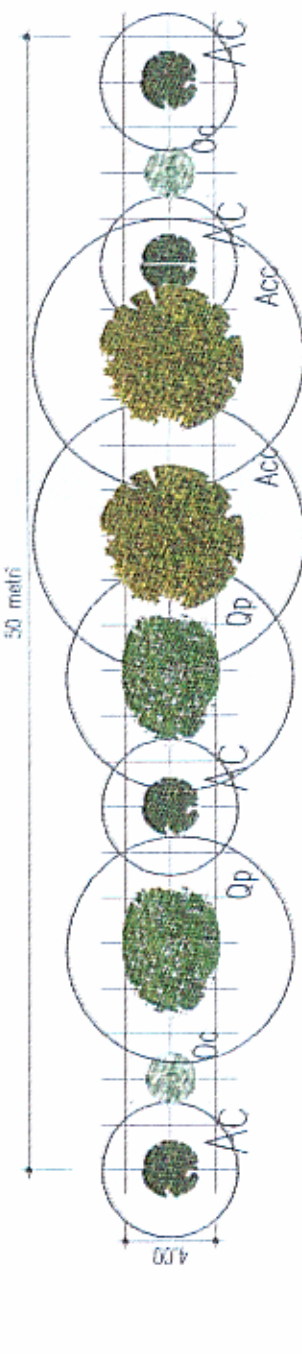
SEZIONE TRASVERSALE IMBOCCO SUD
(SCALA 1 : 200)



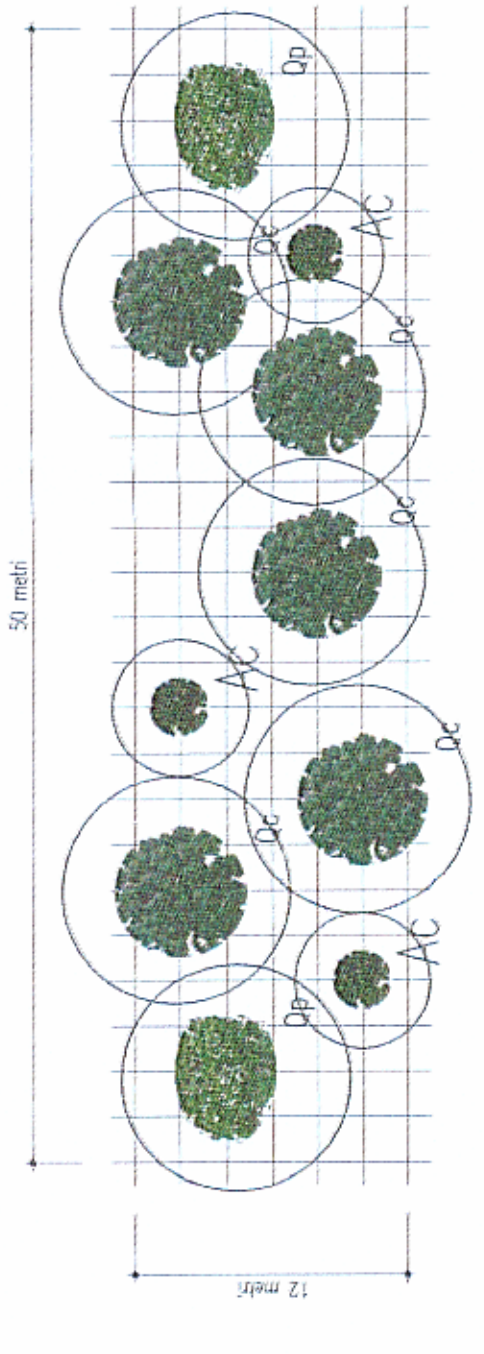
Nota D1: le caratteristiche dimensionali delle specie arboree ed arbustive sono riferite alla pianta in età adulta.
Nota D2: i valori dimensionali delle specie arboree ed arbustive sono riferiti al tronco alla base del tronco (misurazione tecnica sugli internodi di mitigazione ambientale).
Nota D3: esemplari di filari arborei relativi all'innalzamento dell'avifauna saranno piantumati in dimensioni di 5-7m di altezza.

T4 Rinaturalizzazione in area boscosa a dominanza di quercus cerris

T7 Filari arborei in trincee e rilevati con idrosemina



T9 Filari arborei per l'innalzamento dell'avifauna



idrosemina (trincee e rilevati)

I rapporti principali riferiti ai quantitativi in peso di semenza da impiegarsi nell'idrosemina sono i seguenti:

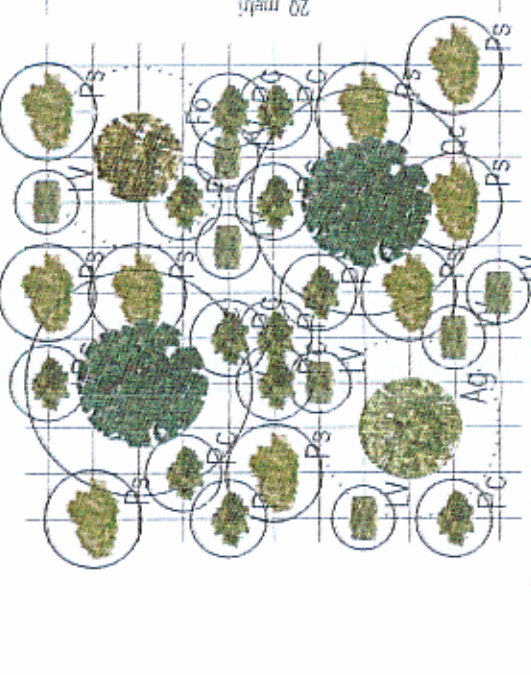
- specie arboree (graminacee, leguminose):
 - Agropyron repens 10%
 - Agralis tenuis 3%
 - Festuca linocosa 15%
 - Festuca rubra var. commulata 20%
 - Lolium perenne 15%
 - Poa pratensis 10%
 - Trifolium repens 5%
- specie arbustive:
 - Spartium junceum, Nerium oleander 20%

LEGENDA

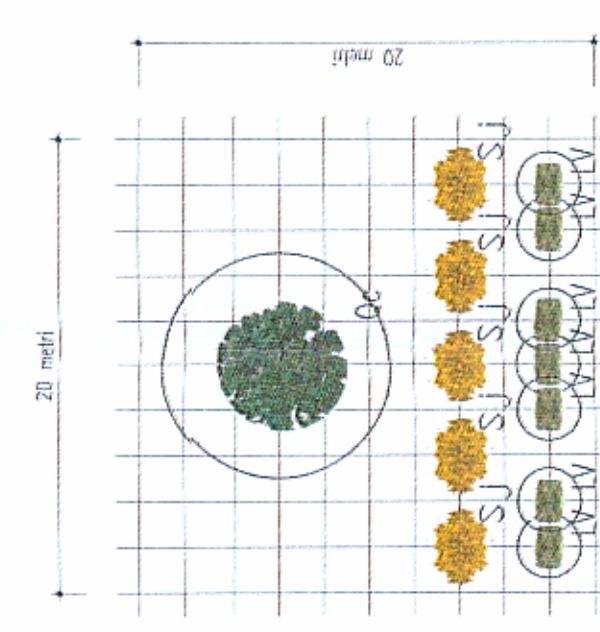
- Vegetazione esistente arborea
- Vegetazione esistente arbustiva
- Vegetazione esistente ripariale
- Rinaturalizzazione in area boscosa a dominanza arborea
- Rinaturalizzazione in area boscosa a dominanza arbustiva
- Rinaturalizzazione in area boscosa a dominanza di Atlas Cedrus
- Rinaturalizzazione in area boscosa a dominanza di Quercus Cerris
- Area intercluse spartitifolia
- Area intercluse
- Filari arborei in trincee e rilevati con idrosemina (miscela con 50% specie arboree e 20% specie arbustive)
- Area ripariali
- Filari arborei per l'innalzamento dell'avifauna
- Filari arborei per mitigazione visuale

T4 Rinaturalizzazione in area boscosa a dominanza di quercus cerris

T7 Filari arborei in trincee e rilevati con idrosemina



T6 Area intercluse



Società arboree

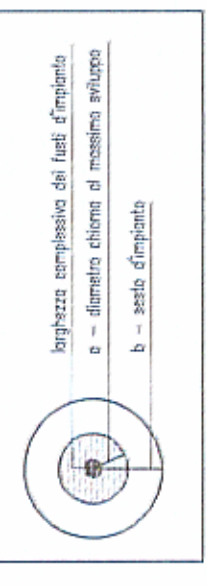
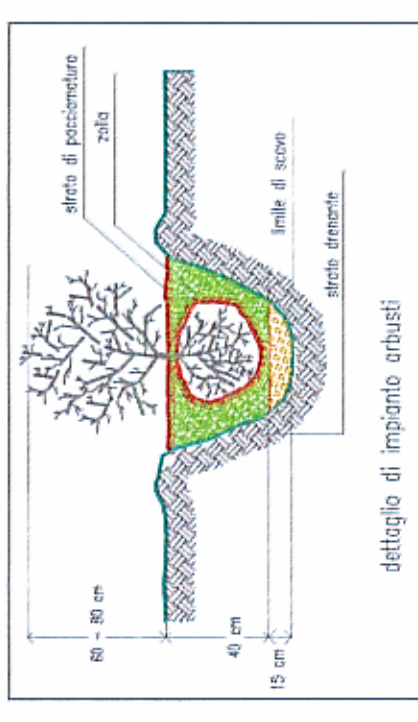
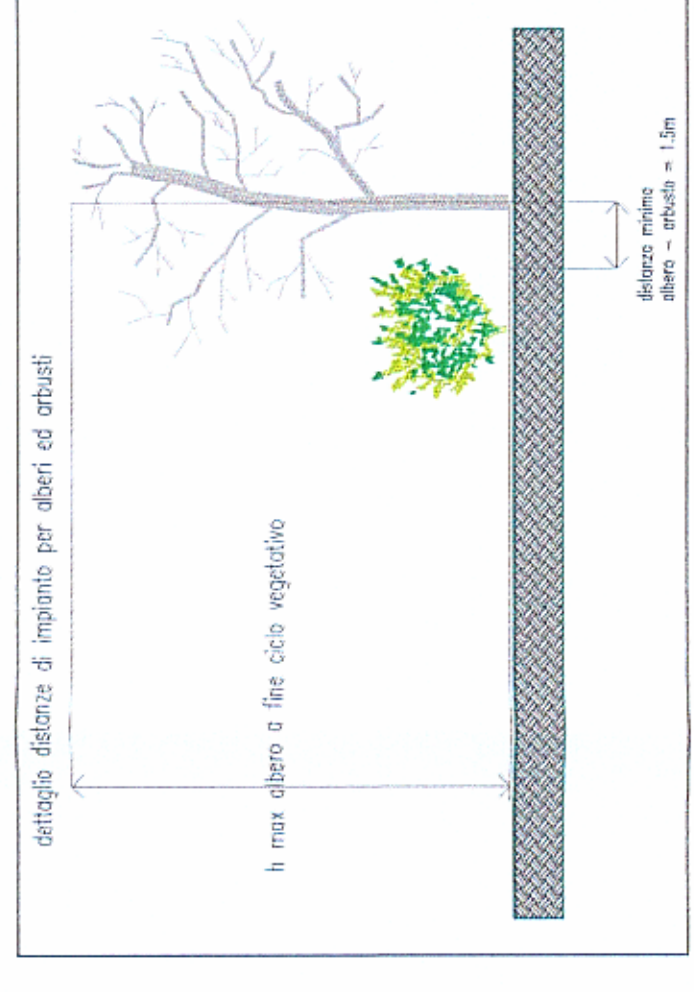
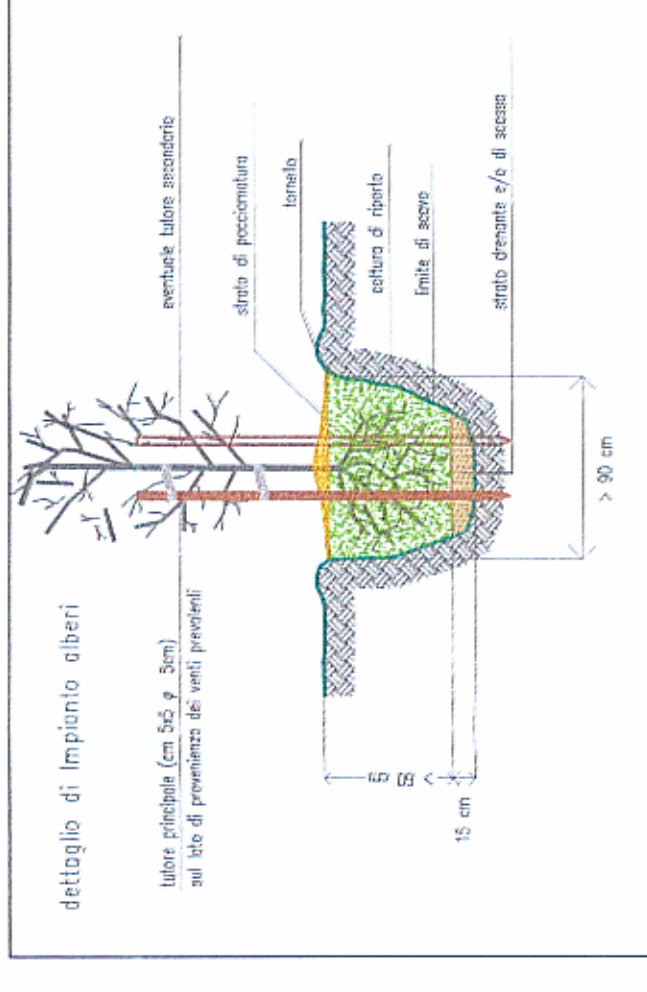
Specie	Caratteristiche dimensionali	Caratteristiche estetiche - formali
Ac	altezza adulta max. 20/ 7m	aspetto esageo
Fo	altezza adulta max. 15/ 8m	aspetto esageo
Oc	altezza adulta max. 20/ 8m	aspetto esageo
Ac	altezza adulta max. 18/ 12m	aspetto esageo
Ag	altezza adulta max. 22/ 8m	aspetto esageo
Oc	altezza adulta max. 30/ 15m	aspetto esageo
Oc	altezza adulta max. 30/ 10m	aspetto esageo
Op	altezza adulta max. 20/ 10m	aspetto esageo
So	altezza adulta max. 20/ 12m	aspetto esageo

Società arbustive

Specie	Caratteristiche dimensionali	Caratteristiche estetiche - formali
Ce	altezza adulta max. 3/ 2m	aspetto esageo
Oy	altezza adulta max. 3/ 2m	aspetto esageo
Lv	altezza adulta max. 2/ 2m	aspetto esageo
Ph	altezza adulta max. 3/ 2m	aspetto esageo
Fo	altezza adulta max. 2/ 2m	aspetto esageo
Rz	altezza adulta max. 3/ 2m	aspetto esageo
Sj	altezza adulta max. 2/ 2m	aspetto esageo
Ho	altezza adulta max. 4/ 6m	aspetto esageo
Sp	altezza adulta max. 3/ 2m	aspetto esageo
Sj	altezza adulta max. 5/ 2m	aspetto esageo
Ce	altezza adulta max. 6/ 2m	aspetto esageo
Cm	altezza adulta max. 12/ 4m	aspetto esageo

Nota: Le caratteristiche dimensionali delle specie arboree ed arbustive riportate in legenda sono riferite alla pianta in età adulta

schema di impianto alberi



SCHEMA DI IMPIANTO ALBERI

n. alberi (n)	n. tuboli (n)
≤ 1m	0
0,1-2m	1
2-3m	1
3-4m	2
> 4m	2

QUADRO D'UNIONE



ANAS S.p.A. Direzione Generale

DG 48104
MACROLOTTO N°2
AUTOSTRADA SALERNO-REGGIO CALABRIA
LAVORI DI AMMODERNAMENTO ED ADEGUAMENTO AL TIPO 1/A DELLE NORME C.N.R./80 DEL TRATTO DAL KM. 108+000 AL KM 139+000 COMPOSTO DAI SEGUENTI LOTTI UNIFICATI:
1-2-3-4-5
CODICE UNICO PROGETTO: F11 B0400210000

CONTRAENTE GENERALE: **SIS S.p.A.** Via Ippolito Nievo, 2/A 89100 Catanzaro

CONSORZIO STABILE: **STABILE S.p.A.** IM. CR. CR. S.p.A. SPAL S.p.A. Girom. Giromanni VINCIGOSTINO

MANDATARIA: **STUDIO CORONA** S.p.A. Corso Garibaldi, 27-10138 Roma

PROGETTAZIONE: **SIEI - IER** S.p.A. Via Salaria, 1000 Roma

RESPONSABILE DEL PROGETTO: **ING. NICOLA TROCENI** Via Salaria, 1000 Roma

PROGETTO ESECUTIVO: **OPERE DI MITIGAZIONE AMBIENTALE E INNESTO DI VEGETAZIONE PER L'INNALZAMENTO E MITIGAZIONE DELL'AVIFAUNA** STUDIO IMBOCCO SUD

REDAZIONE: **STUDIO IMBOCCO SUD** Via Salaria, 1000 Roma

DATA APPROVATA: 20/04/2023
DATA APPROVATA: 20/04/2023
DATA APPROVATA: 20/04/2023

RESPONSABILE DEL PROCEDIMENTO
Dot. Ing. Maurizio ARAMINI