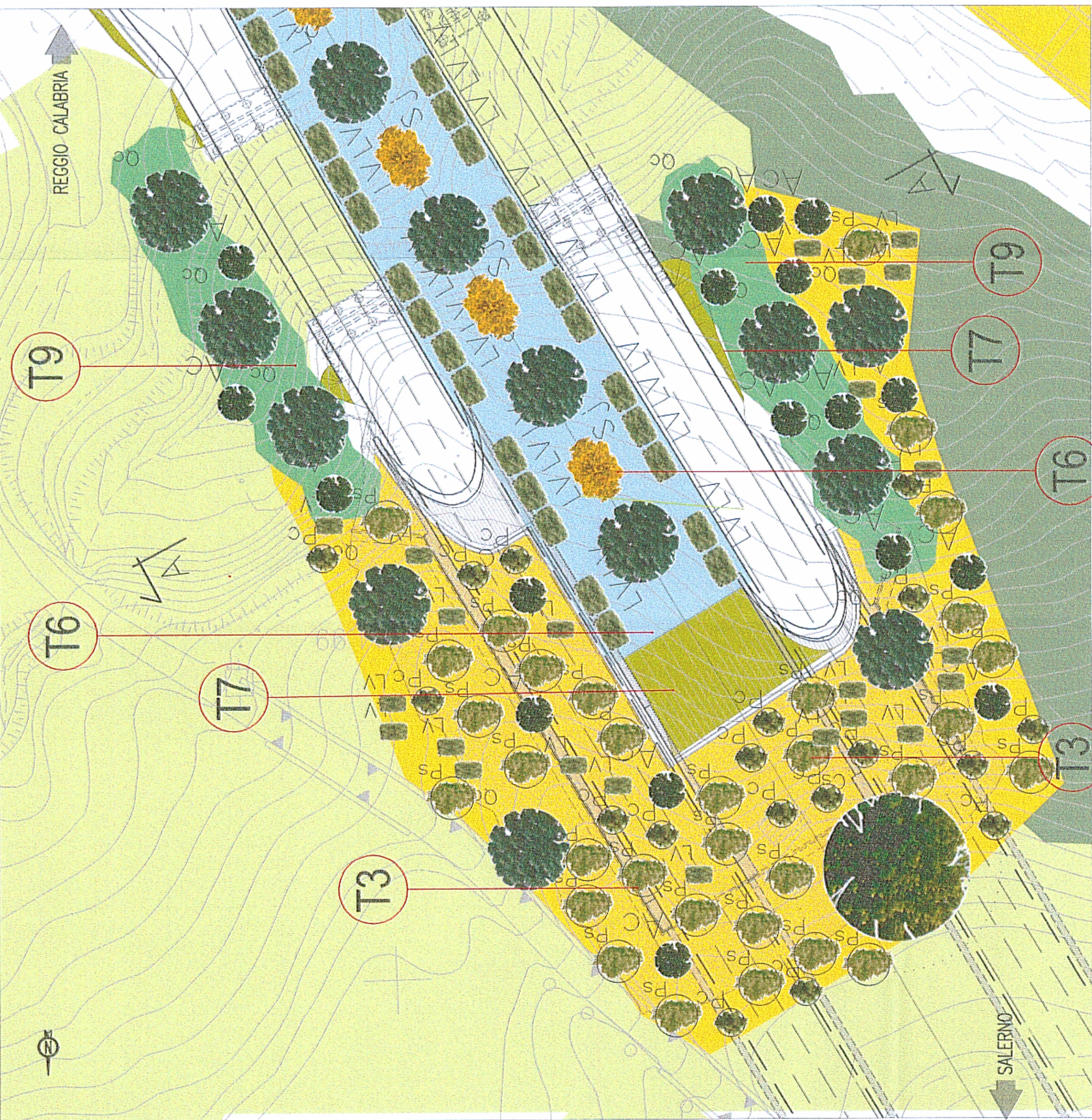


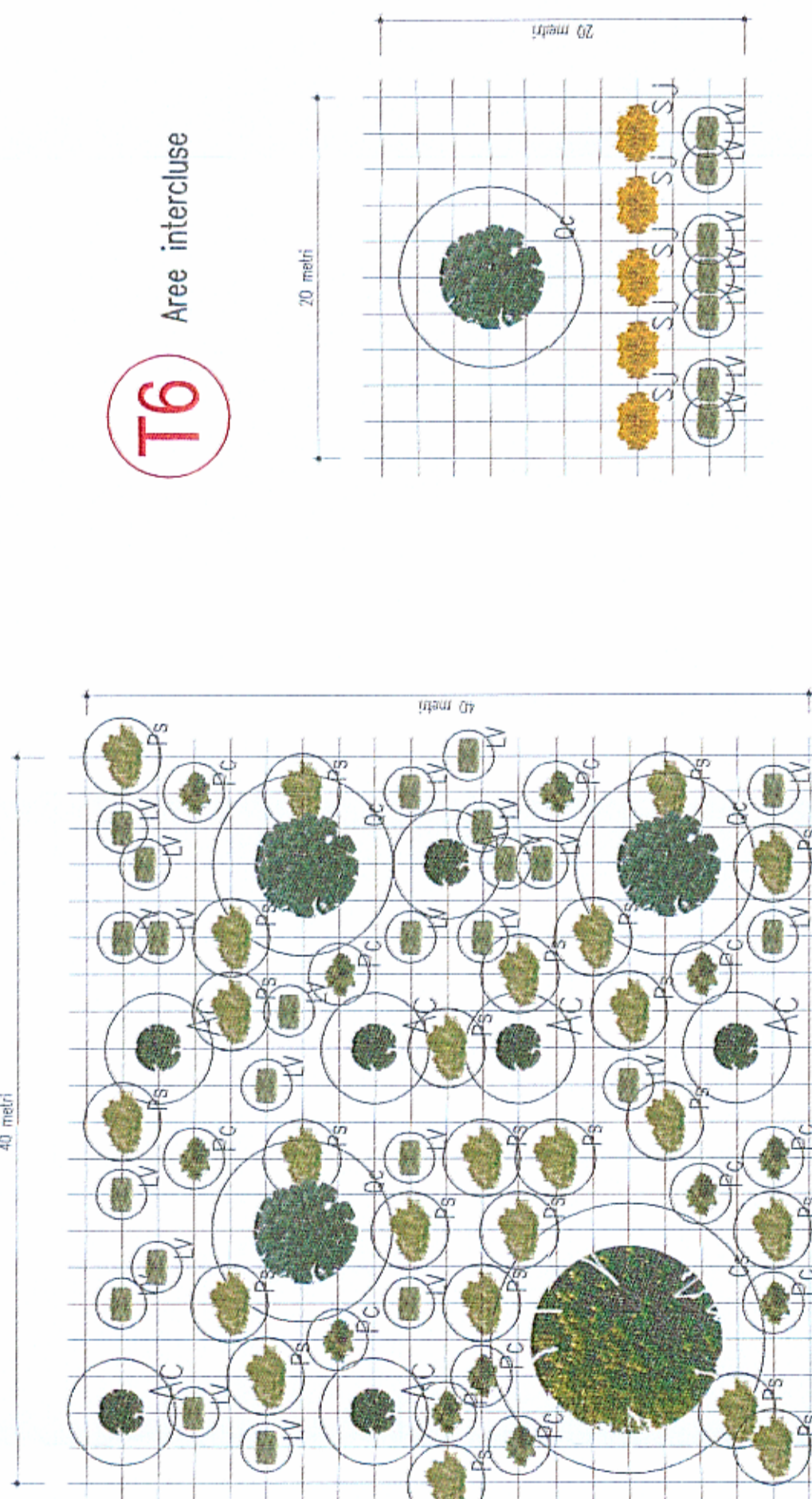
STRALCIO PLANIMETRICO IMBOCCO SUD
(SCALA 1 : 500)



Nota 01: le caratteristiche dimensionali delle specie arboree ed arbustive nel disegno sono riferite alle piante in età adulta.
Nota 02: le dimensioni in fase della piantumazione delle specie sono indicate in D04804-PE-00-M0-00-0000-01-R-0 (Relazione).
Nota 03: esemplari e filari alberati relativi all'installazione dell'arredo urbano saranno piantumati in dimensioni di 5-7m di altezza.

T3 Rindirizzamento in area boscosa a dominanza di *Quercus cordata* e *Quercus robur*

- LEGENDA**
- Vegetazione esistente arborea
 - Vegetazione esistente arbustiva
 - Vegetazione esistente ripariale
 - Rindirizzamento in area boscosa o dominanza arborea
 - Rindirizzamento in area boscosa o dominanza arbustiva
 - Rindirizzamento in area boscosa o dominanza di *Alnus cordata*
 - Rindirizzamento in area boscosa o dominanza di *Quercus robur*
- T5** Area intercluse sportiva
T6 Area intercluse
T7 Filari alberati in trincee a rilievo con *Idrosemia* (miscele con 80% specie erbacee e 20% specie arbustive)
T8 Area ripariale
T9 Filari alberati per l'innalzamento dell'arredo urbano
Filari alberati per mitigazione visuale

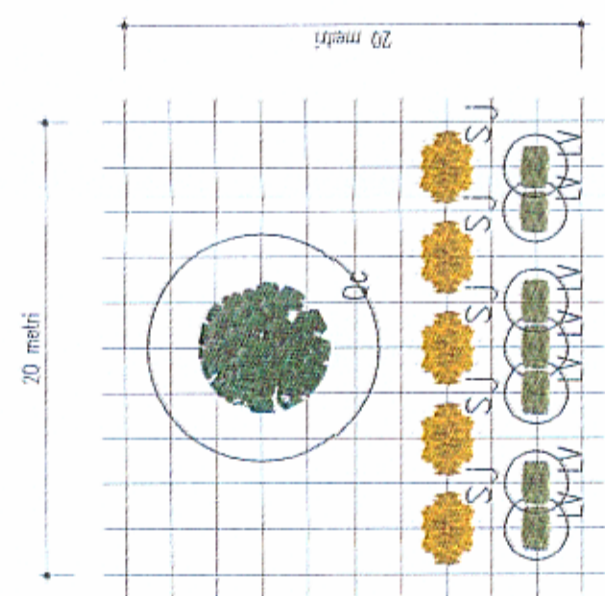


Idrosemia (trincee e rilevati)

I rapporti principali riferiti di quantità in peso di seme da impiegarsi nell'idrosemia sono i seguenti:

- specie erbacee (graminacee, leguminose):
 Agropyron repens 10%
 Agrostis tenuis 5%
 Festuca incisa 15%
 Festuca rubra var. commutata 20%
 Lolium perenne 15%
 Poa pratensis 10%
 Trifolium repens 5%
 - specie arbustive:
 Spartium junceum, Neltum oleander 20%

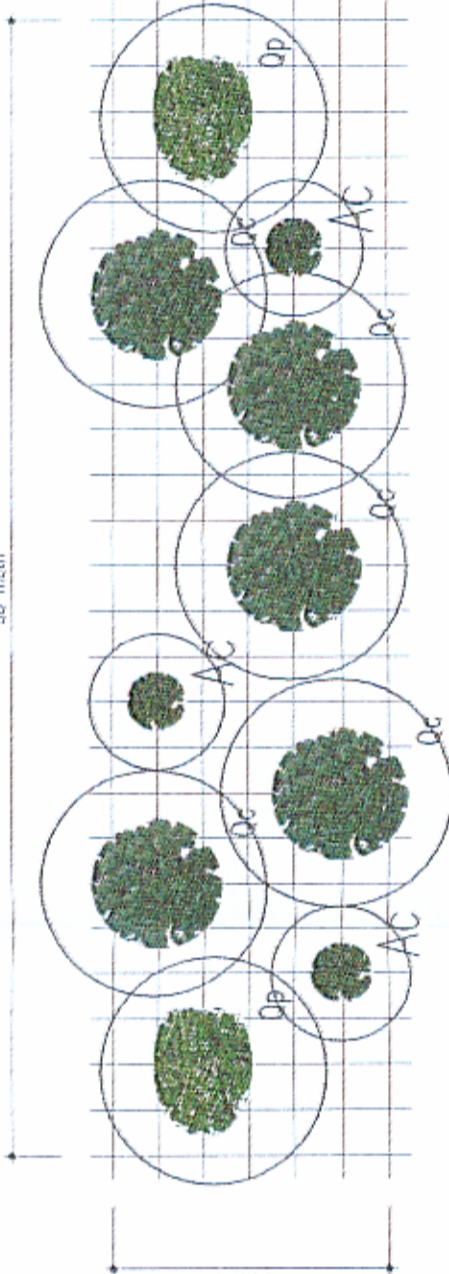
T6 Area intercluse



T7 Filari alberati in trincee e rilevati con idrosemia



T9 Filari alberati per l'innalzamento dell'arredo



SEZIONE TRASVERSALE IMBOCCO SUD
(SCALA 1 : 200)



Nota 01: le caratteristiche dimensionali delle specie arboree ed arbustive nel disegno sono riferite alle piante in età adulta.
Nota 02: le dimensioni in fase della piantumazione delle specie sono indicate in D04804-PE-00-M0-00-0000-01-R-0 (Relazione).
Nota 03: esemplari e filari alberati relativi all'installazione dell'arredo urbano saranno piantumati in dimensioni di 5-7m di altezza.

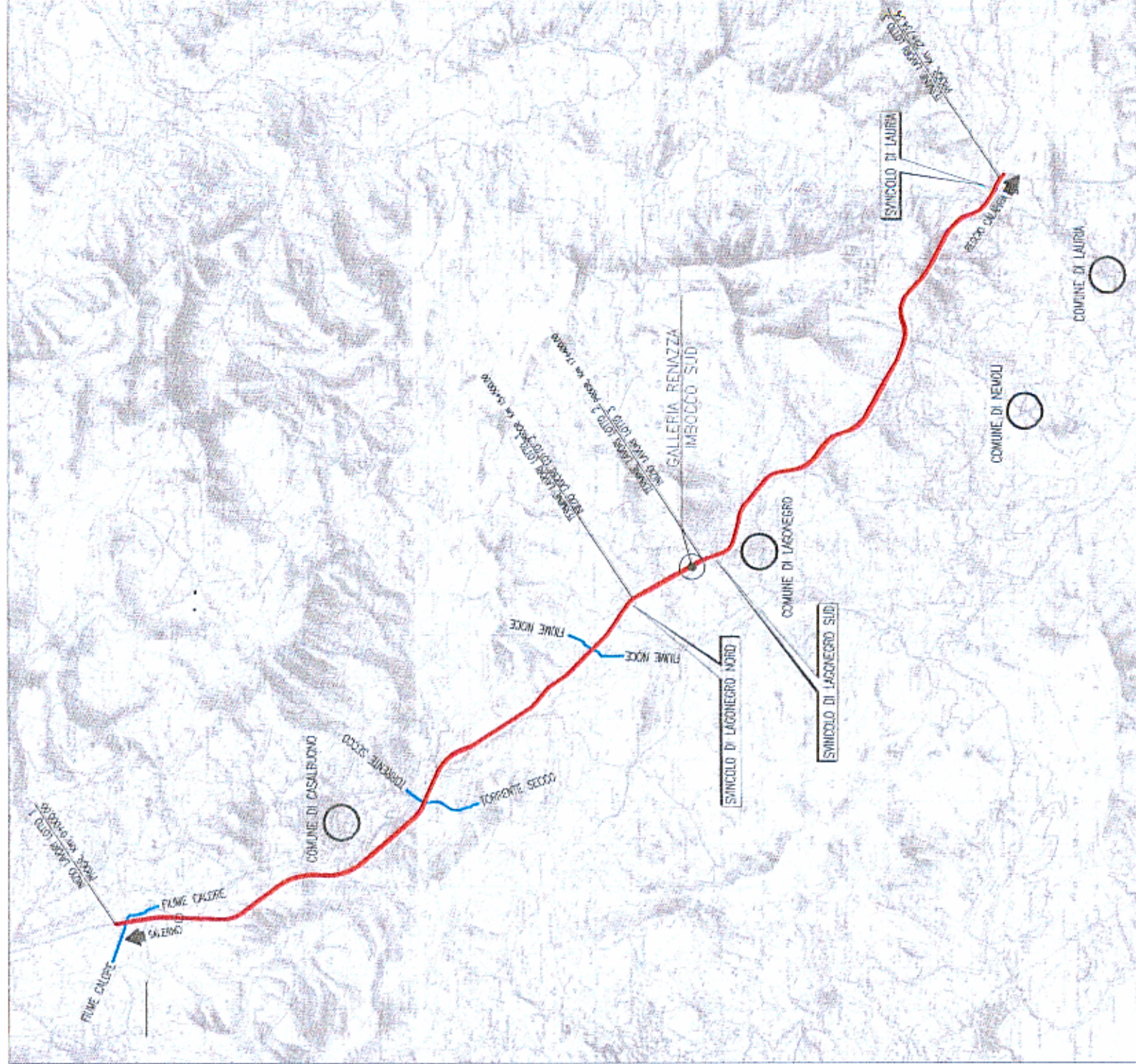
AREA DI INTERVENTO AMBIENTALE

Specie arboree	Caratteristiche dimensionali	Caratteristiche estetiche - formali
Az	oliva cordata max. 20/ 7m	specie arborea foglia verde (Az)
Fa	fraxinus ornus max. 15/ 8m	specie arborea foglia verde (Fa)
Ca	castanea sativa max. 30/ 15m	specie arborea foglia verde (Ca)
Qc	quercus coccinea max. 30/ 10m	specie arborea foglia verde (Qc)
Qr	quercus robur max. 20/ 10m	specie arborea foglia verde (Qr)
Qs	quercus ilex max. 20/ 12m	specie arborea foglia verde (Qs)
Al	albero da frutto max. 20/ 7m	specie arborea foglia verde (Al)
Alb	albero da frutto max. 15/ 8m	specie arborea foglia verde (Alb)
Alm	albero da frutto max. 22/ 8m	specie arborea foglia verde (Alm)
Aln	albero da frutto max. 30/ 15m	specie arborea foglia verde (Aln)
Alp	albero da frutto max. 30/ 10m	specie arborea foglia verde (Alp)
Alr	albero da frutto max. 20/ 12m	specie arborea foglia verde (Alr)

Specie arbustive	Caratteristiche dimensionali	Caratteristiche estetiche - formali
Cs	coronilla emurna max. 2/ 2m	specie arbustiva foglia verde (Cs)
Cy	cyllista scoparia max. 2/ 2m	specie arbustiva foglia verde (Cy)
La	ligustrum vulgare max. 2/ 2m	specie arbustiva foglia verde (La)
Pa	prunella spinosa max. 2/ 2m	specie arbustiva foglia verde (Pa)
Pr	pyracantha coccinea max. 2/ 2m	specie arbustiva foglia verde (Pr)
Ra	rosa canina max. 2/ 2m	specie arbustiva foglia verde (Ra)
Sj	spartium junceum max. 2/ 2m	specie arbustiva foglia verde (Sj)
Nb	netum oleander max. 4/ 4m	specie arbustiva foglia verde (Nb)
Sp	spartium junceum max. 5/ 2m	specie arbustiva foglia verde (Sp)
Cc	coronilla emurna max. 12/ 4m	specie arbustiva foglia verde (Cc)

Nota: le caratteristiche dimensionali delle specie arboree ed arbustive riportate in legenda sono riferite alle piante in età adulta.

QUADRO D'UNIONE



ANAS S.p.A. Direzione Generale

DG 48/04
MACROLOTTO N°2
AUTOSTRADA SALERNO-REGGIO CALABRIA
LAVORI DI AMMODERNAMENTO ED ADEGUAMENTO AL TIPO 1/A DELLE NORME C.N.R. 80 DEL TRATTO DAL KM. 108+000 AL KM. 139+000 COMPOSTO DAI SEGUENTI LOTTI UNIFICATI: 1-2-3-4-5

CODICE UNICO PROGETTO: F11 B0400210000

CONTRAENTE GENERALE: SPS S.p.A. Via S. Maria, 10148 Torino
Consorzio Stabile fra le imprese: SACSU S.p.A. Via S. Maria, 10148 Torino

A.T.I. PROGETTAZIONE: SPS S.p.A. Via S. Maria, 10148 Torino
MANDATARIO: SPS S.p.A. Via S. Maria, 10148 Torino
Responsabile del Progetto: SPS S.p.A. Via S. Maria, 10148 Torino
Dott. Ing. Nicola TROCCOLO (CAPOCCI) / **Dott. Ing. Riccardo CAPOCCI** (CAPOCCI) / **Dott. Ing. Riccardo CAPOCCI** (CAPOCCI)

PROGETTO ESECUTIVO
MITIGAZIONE AMBIENTALE
INTERVENTO DI INSERIMENTO E MITIGAZIONE
GALLERIA RENAZZA
IMBOCCO SUD

REVISIONI: 0
REVISIONE: 0
DATA: 0
VERBAE: 0

RESPONSABILE DEL PROCEDIMENTO: Dott. Ing. Maurizio FABIANI