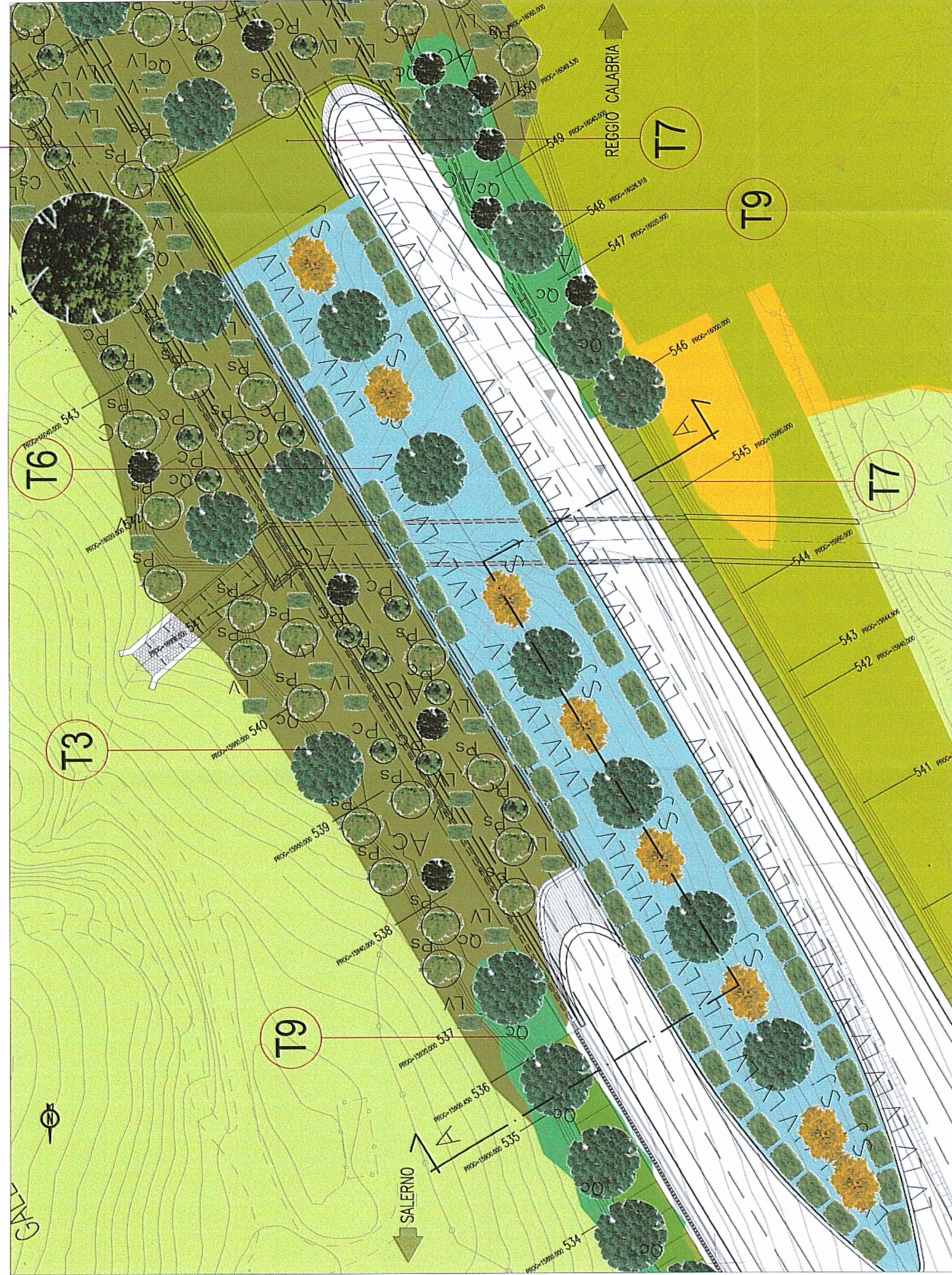


STRALCIO PLANIMETRICO IMBOCCO NORD

(SCALA 1 : 500)



Nota D1: le caratteristiche dimensionali delle specie arboree ed arbustive nel disegno sono riferite alla pianta in età adulta.
 Nota D2: la simbologia delle specie arboree ed arbustive è indicata in (C) per (C) specie arboree e (A) per (A) specie arbustive.
 Nota D3: esemplari di fiori alberati per l'innalzamento dell'ovifera sono indicati in dimensioni di 5-7m di altezza.

LEGENDA

- T5** Area interclusa
- T6** Vegetazione esistente arborea
- T7** Vegetazione esistente arbustiva
- T8** Vegetazione esistente ripariale
- T9** Rinnaturalizzazione in area boscosa a dominanza arborea
- T10** Rinnaturalizzazione in area boscosa a dominanza arbustiva
- T11** Rinnaturalizzazione in area boscosa a dominanza di *Alnus cordata*
- T12** Rinnaturalizzazione in area boscosa a dominanza di *Quercus cerris*
- T13** Rinnaturalizzazione in area boscosa a dominanza di *Quercus cerris*
- T14** Rinnaturalizzazione in area boscosa a dominanza di *Quercus cerris*
- T5** Area interclusa spartita
- T6** Area interclusa
- T7** Fiori alberati in trincee e rilevati con idrosemina (miscela con 80% specie erbacee e 20% specie arbustive)
- T8** Area ripariale
- T9** Fiori alberati per l'innalzamento dell'ovifera
- T10** Fiori alberati per mitigazione visuale

SEZIONE TRASVERSALE IMBOCCO NORD

(SCALA 1 : 200)



MURO DI CONTROPIENA CON RIVESTIMENTO IN PIETRA EFFETTO MACERA, SENZA CHIUSURA GUANTI

AREA DI INTERVENTO AMBIENTALE

Specie arboree

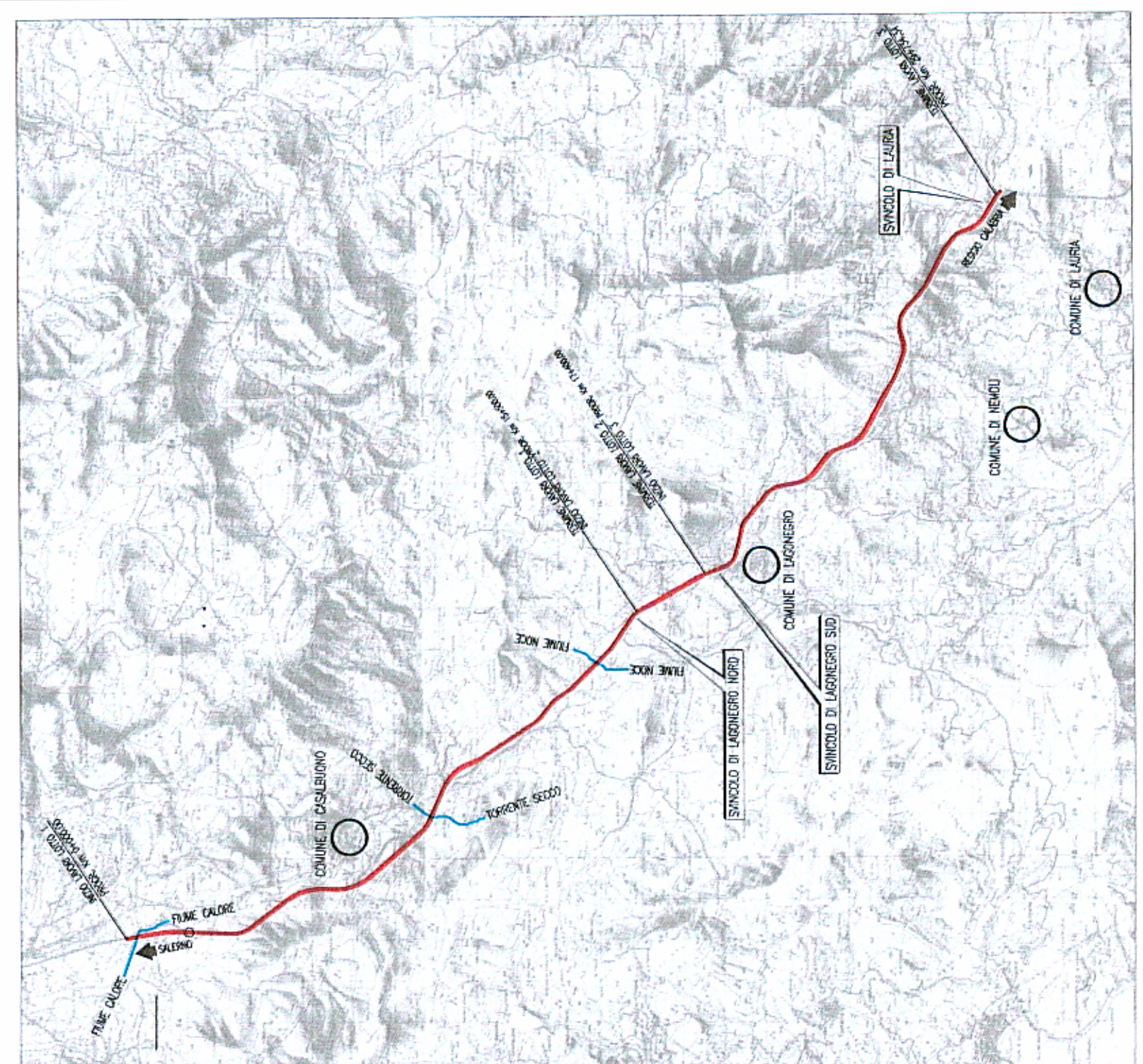
Specie arboree	Caratteristiche dimensionali	Caratteristiche estetiche - formali
Az	altezza / d. tronco max. 32/ 7m	colore prevalente fiori (fi), foglie (fo), frutto (fr)
Ac	altezza max. 15/ 8m	verde (vs)
Fa	altezza max. 32/ 8m	bianco-crema (fi)
Dc	altezza max. 18/ 12m	bianco (fr)
Ac	altezza max. 22/ 8m	verde-giallastro (fr)
Ag	altezza max. 32/ 15m	rosso-bruno (fi)
Cs	altezza max. 30/ 10m	verde scuro (fo)
Dc	altezza max. 32/ 15m	verde scuro (fo)
Ob	altezza max. 20/ 13m	verde scuro (fo)
Os	altezza max. 20/ 13m	verde (fo)

Specie arbustive

Specie arbustive	Caratteristiche dimensionali	Caratteristiche estetiche - formali
Cs	altezza / d. tronco max. 3/ 2m	colore prevalente fiori (fi), foglie (fo), frutto (fr)
Os	altezza max. 3/ 2m	giallo (fo)
Op	altezza max. 3/ 3m	giallo-arancio (fi)
Ls	altezza max. 2/ 2m	nero (fr)
Ps	altezza max. 3/ 3m	bianco (fi), blu-nero (fr)
Fs	altezza max. 2/ 2m	rosa o arancione (fr)
Rs	altezza max. 3/ 3m	rosso (fr)
Ss	altezza max. 2/ 3m	giallo-oro (fi)
Ns	altezza max. 4/ 5m	polichromo
Sp	altezza max. 5/ 5m	eretto
Ss	altezza max. 5/ 2m	eretto
Cs	altezza max. 6/ 3m	ramificato
Os	altezza max. 12/ 4m	ramificato
Om	altezza max. 12/ 4m	ramificato

Nota: Le caratteristiche dimensionali delle specie arboree ed arbustive riportate in legenda sono riferite alla pianta in età adulta

QUADRO D'UNIONE



DG 48/04
MACROLOTTO N°2
AUTOSTRADA SALERNO-REGGIO CALABRIA
 LAVORI DI AMMODERNAMENTO ED ADEGUAMENTO AL TIPO 1/A DELLE NORME C.N.R. 080 DEL TRATTO DAL KM. 108+000 AL KM 139+000 COMPOSTO DAI SEGUENTI LOTTI UNIFICATI:
 T2-3-4-5
 CODICE UNICO PROGETTO: F1 B0400210000

CONTRAENTE GENERALE: **SIS S.p.A.** Via S. Maria, 10148 Torino

CONSORZIO STABILE FRA LE IMPRESE: **Saciva S.p.A.** Via C. de. S.A. S.p.A. S.p.A.

DIREZIONE TECNICA: **SIS S.p.A.** Via S. Maria, 10148 Torino

PROGETTAZIONE: **STU - TER** Via S. Maria, 10148 Torino

MANDATARI: **STUDIO CORONA**, **STU - TER**, **SACIVA**, **SRINGHIA**

PROGETTO ESECUTIVO: **OPERE DI MITIGAZIONE AMBIENTALE (VALUTAZIONE D'IMPATTO AMBIENTALE) INTERVENTO DI RINNALZAMENTO E MITIGAZIONE DELL'OVIFERA IN GALLERIA RENAZZA IMBOCCO NORD**

RESPONSABILE DEL PROCEDIMENTO: **Dot. Ing. Maurizio Aramini**

schema di impianto alberi

