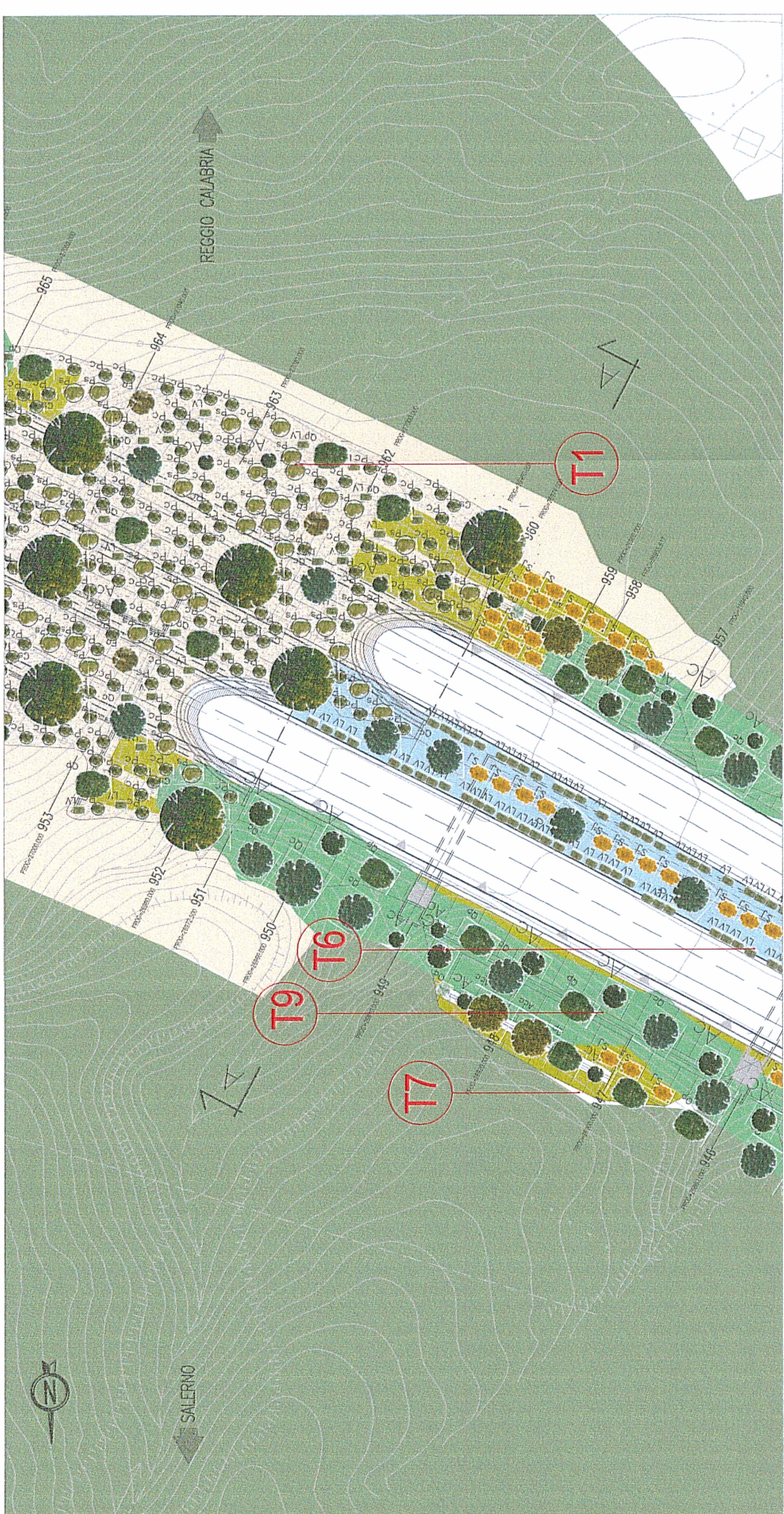


# STRALCIO PLANIMETRICO IMBOCCO NORD

(SCALA 1:500)

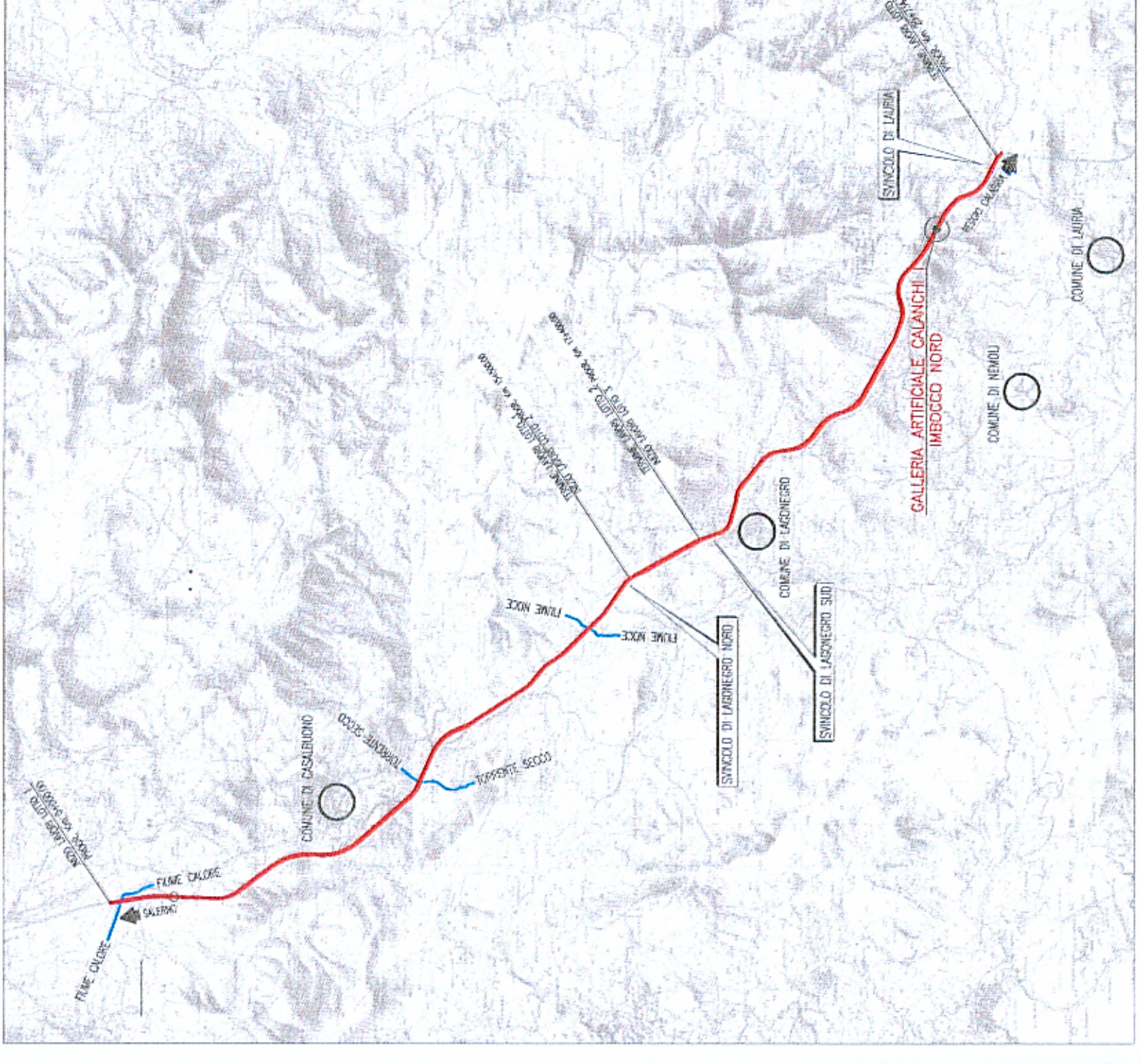


# SEZIONE TRASVERSALE IMBOCCO NORD

(SCALA 1:200)



# QUADRO D'UNIONE

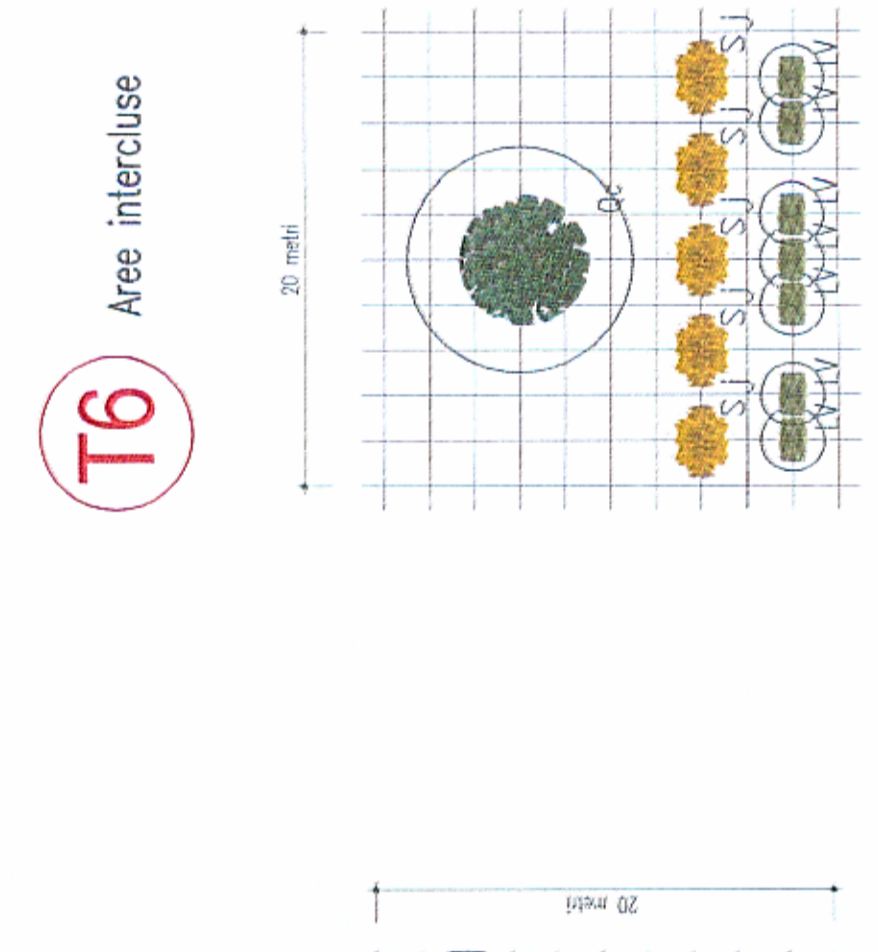
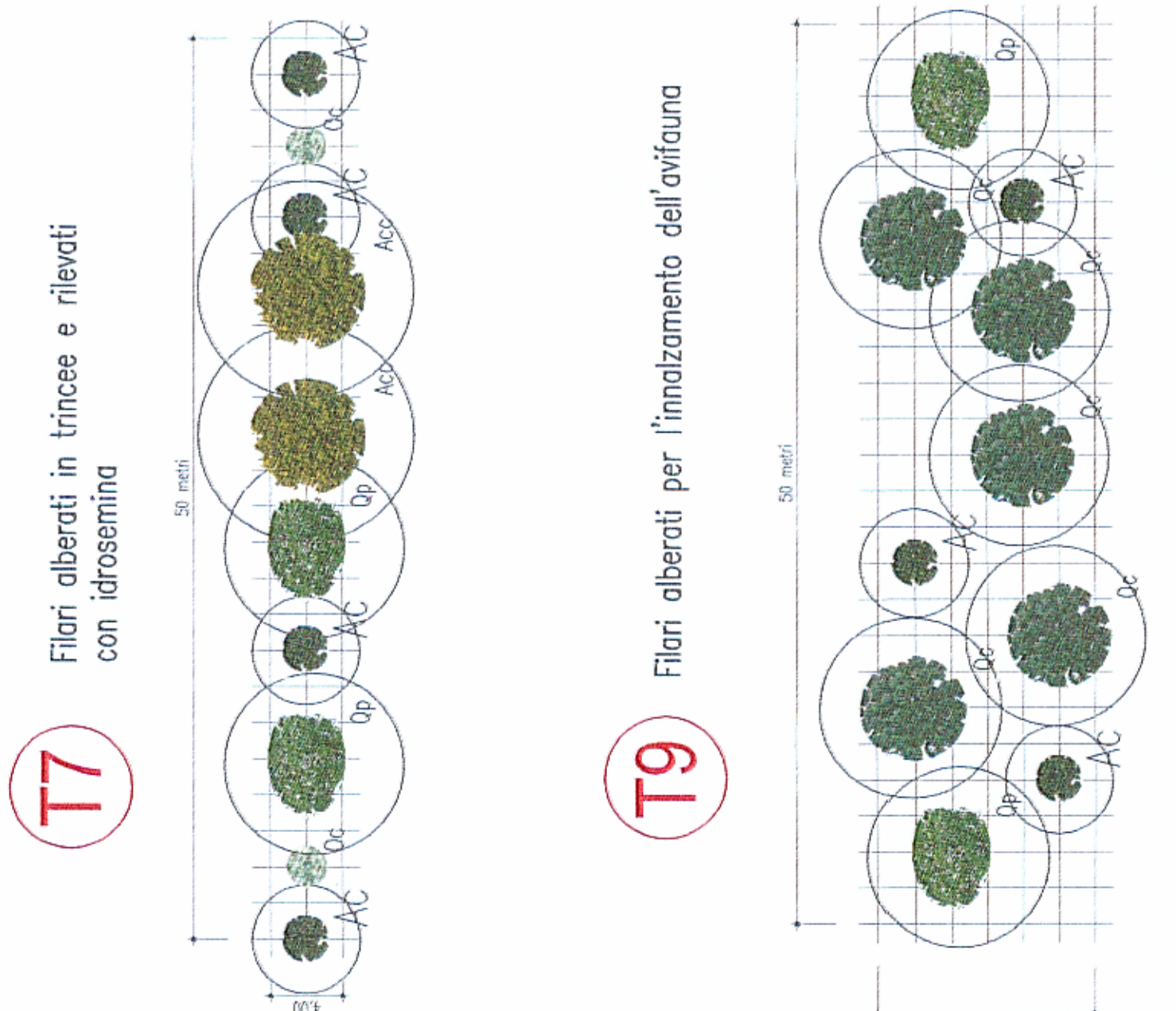


Specie arboree		Caratteristiche dimensionali		Caratteristiche statiche - formalità	
	Alnus cordata	max. 20/7m	macro-stipite	specie fiorifera	aspetto
	Fraxinus ornus	max. 15/8m	macro-stipite		espanso
	Ostrya europaeoides	max. 20/8m	macro-stipite		espanso
	Acer campestre	max. 18/12m	macro-stipite		espanso
	Alnus glutinosa	max. 22/8m	macro-stipite		espanso
	Cornus alba	max. 30/15m	macro-stipite		espanso
	Ostrya europaeoides	max. 20/10m	macro-stipite		espanso
	Salix alba	max. 20/12m	macro-stipite		espanso

Specie arbustive		Caratteristiche dimensionali		Caratteristiche statiche - formalità	
	Coronilla emerauta	max. 3/2m	macro-stipite	specie fiorifera	aspetto
	Cydonia oblonga	max. 3/2m	macro-stipite		espanso
	Ligustrum vulgare	max. 2/2m	macro-stipite		espanso
	Panicum capense	max. 3/3m	macro-stipite		espanso
	Pyracantha coccinea	max. 2/2m	macro-stipite		espanso
	Rosa canina	max. 3/3m	macro-stipite		espanso
	Spartium junceum	max. 2/2m	macro-stipite		espanso
	Nerium oleander	max. 4/6m	macro-stipite		espanso
	Sedum spectabile	max. 5/5m	macro-stipite		espanso
	Sida acuta	max. 5/2m	macro-stipite		espanso
	Cornus alba	max. 6/3m	macro-stipite		espanso
	Cornus mas	max. 12/4m	macro-stipite		espanso

Nota: Le caratteristiche dimensionali delle specie arboree ed arbustive riportate in legenda sono riferite alla pianta in età adulta.

Nota 01: Le caratteristiche dimensionali delle specie arboree ed arbustive sono riferite alla pianta in età adulta.  
Nota 02: Le dimensioni in fase di piantumazione delle specie sono indicate in pianta (Es: 100x100x100=1x1x1) (R:0).  
Nota 03: L'installazione di ogni pianta deve essere effettuata in un'area piana, con un terreno libero da ostacoli.



# Idrosemina (trincee e rilevati)

I rapporti principali riferiti ai quantitativi in peso di semenza da impiegarsi nell'idrosemina sono i seguenti:

- specie erbacee (graminacee, leguminose): 10%
- Agropyron repens: 5%
- Agrostis tenuis: 15%
- Festuca linicola: 20%
- Festuca rubra var. commutata: 15%
- Lolium perenne: 10%
- Poa pratensis: 5%
- Trifolium repens: 5%
- specie arbustive: 20%
- Spartium junceum, Nerium oleander: 20%

**LEGENDA**

- Vegetazione esistente arborea
- Vegetazione esistente arbustiva
- Vegetazione esistente ripariale
- Rinaturalizzazione in area boscosa a dominanza arborea
- Rinaturalizzazione in area boscosa a dominanza arbustiva
- Rinaturalizzazione in area boscosa a dominanza di Alnus Cordata
- Rinaturalizzazione in area boscosa a dominanza di Quercus Cerris
- Aree intersezze spartimetriche
- Aree intersezze
- Fiori alberati in trincee e rilevati con Idrosemina (miscela con 80% specie erbacee e 20% specie arbustive)
- Aree riparali
- Fiori alberati per l'innalzamento dell'ombreggiamento
- Fiori alberati per mitigazione visuale

## ANAS S.p.A.

Direzionale Generale

**DG 48/04**  
**MACROLOTTO N°2**  
**AUTOSTRADA SALERNO-REGGIO CALABRIA**  
**LAVORI DI AMMODERNAMENTO ED ADEGUAMENTO AL TIPO 1/A DELLE NORME C.N.R. 80 DEL**  
**TRATTO DAL KM. 108+000 AL KM 139+000 COMPOSTO DAI SEGUENTI LOTTI UNIFICATI:**  
1-23,4-5

CODICE UNICO PROGETTO: F11 B0400210000

DIREZIONE TECNICA

Consorzio Stabile fra le Imprese:

**SACS** **SACS** **SACS** **SACS** **SACS**

---

**CONTRAENTE GENERALE:**

SfS S.p.A. Via Imbocco, 24/A 10148 Torino

DIREZIONE TECNICA  
Geom. Giovanni DIOGOSTINO

**A.T.I. PROGETTAZIONE**

MANDANTE:

**SACS** **SACS** **SACS** **SACS** **SACS**

Responsabile del Progetto: Dott. Ing. Nicola Troccoli

---

**PROGETTO ESECUTIVO**

**SACS** **SACS** **SACS** **SACS** **SACS**

Responsabile del Progetto: Dott. Ing. Nicola Troccoli

**PROGETTO ESECUTIVO**

**SACS** **SACS** **SACS** **SACS** **SACS**

Responsabile del Progetto: Dott. Ing. Nicola Troccoli

---

**REVISIONI:**

REV.	DESCRIZIONE	DATA	STATO	DATA
0				

PRIMA ESPOSIZIONE

**REVISIONI:**

REVISIONE		DATA	STATO	DATA
1				
2				
3				
4				
5				
6				
7				
8				
9				
10				
11				
12				
13				
14				
15				

PRIMA ESPOSIZIONE

---

**REVISIONI:**

REVISIONE		DATA	STATO	DATA
1				
2				
3				
4				
5				
6				
7				
8				
9				
10				
11				
12				
13				
14				
15				

PRIMA ESPOSIZIONE

**REVISIONI:**

REVISIONE		DATA	STATO	DATA
1				
2				
3				
4				
5				
6				
7				
8				
9				
10				
11				
12				
13				
14				
15				

PRIMA ESPOSIZIONE

RESPONSABILE DEL PROCEDIMENTO

Dott. Ing. Maurizio ARAMINI