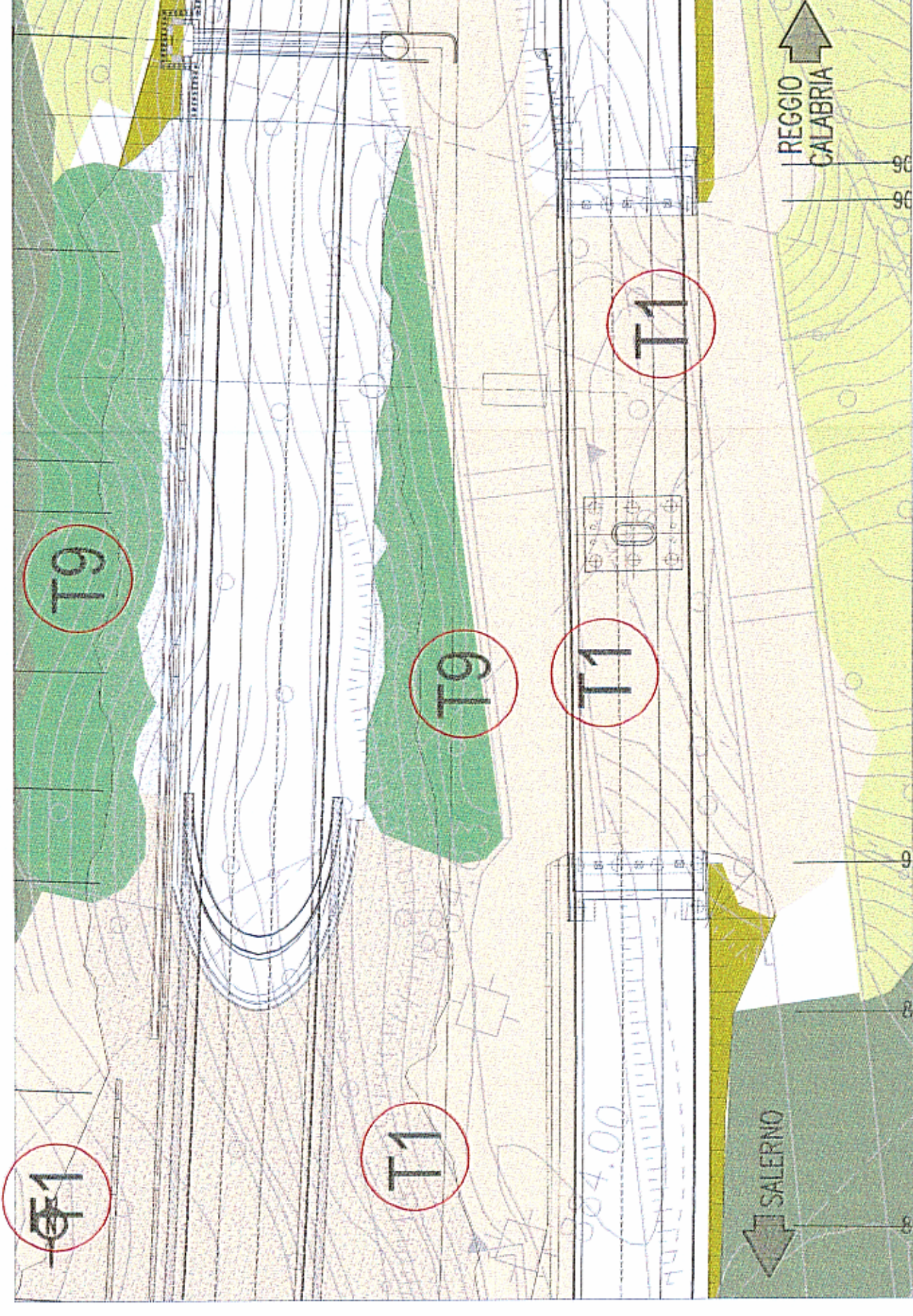
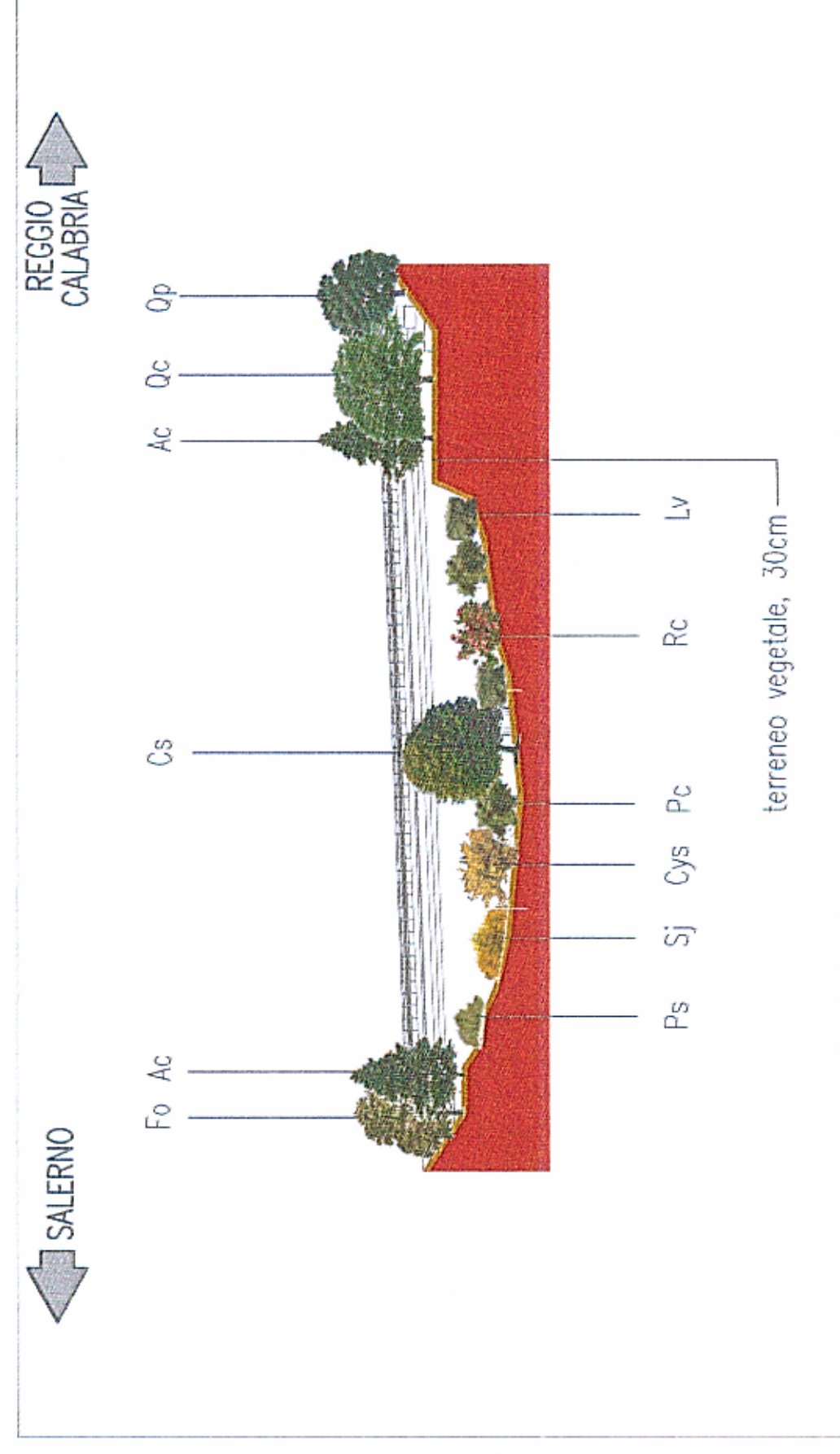


PLANIMETRIA VIADOTTO CASALINO  
(SCALA 1 : 500 )



PROSPETTO LATO SUD  
(SCALA 1 : 500 )



Nota 01: le caratteristiche dimensionali delle specie arboree ed arbustive sono riferite allo piante in età adulta.  
Nota 02: le specie arboree ed arbustive sono indicate in base alla tecnica di mitigazione ambientale (T1, T9, T11).  
Nota 03: escludiamo gli alberi relativi all'innalzamento dell'avifauna saranno piantumati in dimensioni di 5-7m di altezza.

Specie arborea	caratteristiche dimensionali	caratteristiche estetico - formali
Ac	pinola cadula altezza/ d. chioma max. 20/ 7m	epoca fioritura marzo-aprile
Fo	fraxinea omnia max. 15/ 8m	aspetto espanso
Oc	ostya caprifoliata max. 20/ 8m	aprile-maggio arrotondato
As	azoi compastris max. 18/ 12m	aprile-maggio obliquo rotondo
Aq	albus glaberrima max. 22/ 8m	febbraio-marzo rotolante
Cs	collina salvia max. 30/ 15m	aprile-maggio verde-giallastro (fr)
Op	opercosa ceris max. 30/ 15m	aprile-maggio espanso
Op	opercosa pubescens max. 20/ 10m	aprile-maggio espanso
So	vetis alba max. 20/ 12m	aprile-maggio espanso

Specie arbustive	caratteristiche dimensionali	caratteristiche estetico - formali
Ce	corallo emerus max. 3/ 2m	aprile-giugno rotondo
Cys	cyllisus scoparius max. 3/ 3m	giugno-luglio rotondo
Lv	lygistrum vulgare max. 2/ 2m	giugno-luglio espanso
Pa	prunus spinosa max. 3/ 3m	marzo-aprile spinoso
Re	pyracantha coccinea max. 2/ 2m	aprile-maggio spinoso
Rc	rosa canina max. 3/ 3m	maggio-luglio spinoso
Sj	spartium junceum max. 2/ 3m	maggio-giugno espanso
No	nehim albander max. 4/ 6m	maggio rotondo
Sp	salk purpurea max. 5/ 5m	marzo-aprile eretto
Sj	spartium junceum max. 5/ 2m	aprile-maggio eretto
Cs	caninus serpyllacea max. 8/ 3m	maggio-giugno ramificato
Cm	crataegus monogyna max. 12/ 4m	aprile-maggio rotondo

Nota: Le caratteristiche dimensionali delle specie arboree ed arbustive riportate in legenda sono riferite alla pianta in età adulta

Idrosemina (trincee e rilevati)

- I rapporti principali riferiti ai quantitativi in peso di sementi da impiegarsi nell'idrosemina sono i seguenti:
- specie erbacee (graminacee, leguminose): 10%
  - Agropyron repens 5%
  - Agrilus tenuis 15%
  - Festuca lincea 20%
  - Festuca rubra var. commutata 15%
  - Lolium perenne 10%
  - Poa pratensis 5%
  - Trifolium repens - specie arbustiva: 20%
  - Spartium junceum, Nerium oleander

LEGENDA

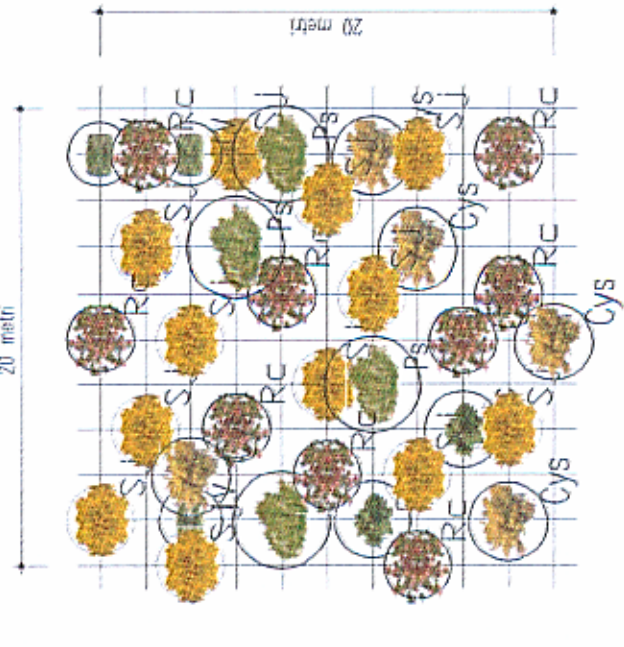


T1 Rinaturalizzazione in area arborea

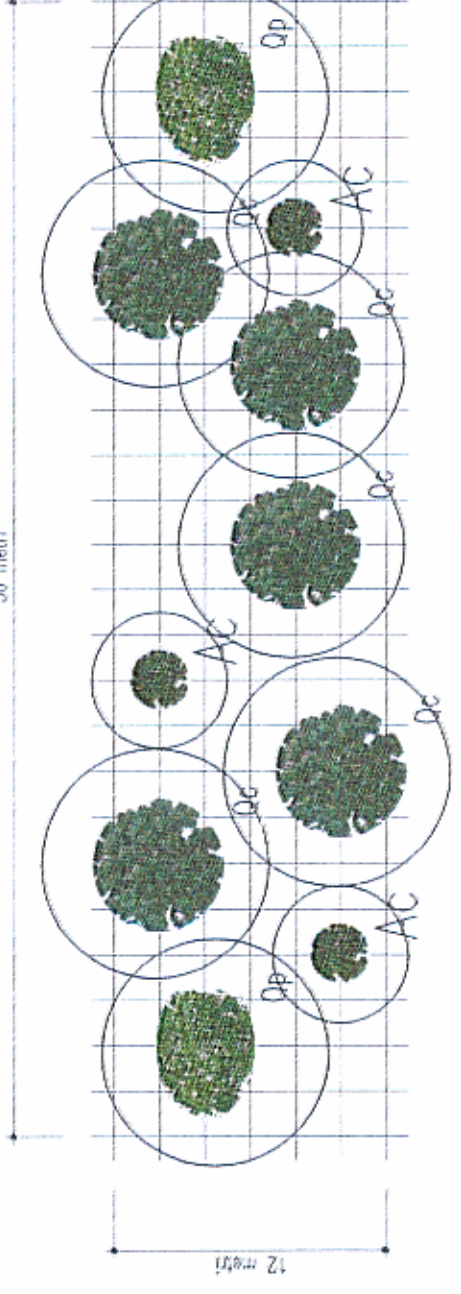


RIVEGETAZIONE VIADOTTI:  
- messa a dimora di alcune sottovivaci T9, A, B, C, D, E, F, G, H, I, J, K, L, M, N, O, P, Q, R, S, T, U, V, W, X, Y, Z, AA, AB, AC, AD, AE, AF, AG, AH, AI, AJ, AK, AL, AM, AN, AO, AP, AQ, AR, AS, AT, AU, AV, AW, AX, AY, AZ, BA, BB, BC, BD, BE, BF, BG, BH, BI, BJ, BK, BL, BM, BN, BO, BP, BQ, BR, BS, BT, BU, BV, BW, BX, BY, BZ, CA, CB, CC, CD, CE, CF, CG, CH, CI, CJ, CK, CL, CM, CN, CO, CP, CQ, CR, CS, CT, CU, CV, CW, CX, CY, CZ, DA, DB, DC, DD, DE, DF, DG, DH, DI, DJ, DK, DL, DM, DN, DO, DP, DQ, DR, DS, DT, DU, DV, DW, DX, DY, DZ, EA, EB, EC, ED, EE, EF, EG, EH, EI, EJ, EK, EL, EM, EN, EO, EP, EQ, ER, ES, ET, EU, EV, EW, EX, EY, EZ, FA, FB, FC, FD, FE, FF, FG, FH, FI, FJ, FK, FL, FM, FN, FO, FP, FQ, FR, FS, FT, FU, FV, FW, FX, FY, FZ, GA, GB, GC, GD, GE, GF, GG, GH, GI, GJ, GK, GL, GM, GN, GO, GP, GQ, GR, GS, GT, GU, GV, GW, GX, GY, GZ, HA, HB, HC, HD, HE, HF, HG, HH, HI, HJ, HK, HL, HM, HN, HO, HP, HQ, HR, HS, HT, HU, HV, HW, HX, HY, HZ, IA, IB, IC, ID, IE, IF, IG, IH, II, IJ, IK, IL, IM, IN, IO, IP, IQ, IR, IS, IT, IU, IV, IW, IX, IY, IZ, JA, JB, JC, JD, JE, JF, JG, JH, JI, JJ, JK, JL, JM, JN, JO, JP, JQ, JR, JS, JT, JU, JV, JW, JX, JY, JZ, KA, KB, KC, KD, KE, KF, KG, KH, KI, KJ, KK, KL, KM, KN, KO, KP, KQ, KR, KS, KT, KU, KV, KW, KX, KY, KZ, LA, LB, LC, LD, LE, LF, LG, LH, LI, LJ, LK, LL, LM, LN, LO, LP, LQ, LR, LS, LT, LU, LV, LW, LX, LY, LZ, MA, MB, MC, MD, ME, MF, MG, MH, MI, MJ, MK, ML, MM, MN, MO, MP, MQ, MR, MS, MT, MU, MV, MW, MX, MY, MZ, NA, NB, NC, ND, NE, NF, NG, NH, NI, NJ, NK, NL, NM, NO, NP, NQ, NR, NS, NT, NU, NV, NW, NX, NY, NZ, OA, OB, OC, OD, OE, OF, OG, OH, OI, OJ, OK, OL, OM, ON, OO, OP, OQ, OR, OS, OT, OU, OV, OW, OX, OY, OZ, PA, PB, PC, PD, PE, PF, PG, PH, PI, PJ, PK, PL, PM, PN, PO, PP, PQ, PR, PS, PT, PU, PV, PW, PX, PY, PZ, QA, QB, QC, QD, QE, QF, QG, QH, QI, QJ, QK, QL, QM, QN, QO, QP, QQ, QR, QS, QT, QU, QV, QW, QX, QY, QZ, RA, RB, RC, RD, RE, RF, RG, RH, RI, RJ, RK, RL, RM, RN, RO, RP, RQ, RR, RS, RT, RU, RV, RW, RX, RY, RZ, SA, SB, SC, SD, SE, SF, SG, SH, SI, SJ, SK, SL, SM, SN, SO, SP, SQ, SR, SS, ST, SU, SV, SW, SX, SY, SZ, TA, TB, TC, TD, TE, TF, TG, TH, TI, TJ, TK, TL, TM, TN, TO, TP, TQ, TR, TS, TT, TU, TV, TW, TX, TY, TZ, UA, UB, UC, UD, UE, UF, UG, UH, UI, UJ, UK, UL, UM, UN, UO, UP, UQ, UR, US, UT, UV, UW, UX, UY, UZ, VA, VB, VC, VD, VE, VF, VG, VH, VI, VJ, VK, VL, VM, VN, VO, VP, VQ, VR, VS, VT, VU, VV, VW, VX, VY, VZ, WA, WB, WC, WD, WE, WF, WG, WH, WI, WJ, WK, WL, WM, WN, WO, WP, WQ, WR, WS, WT, WU, WV, WW, WX, WY, WZ, XA, XB, XC, XD, XE, XF, XG, XH, XI, XJ, XK, XL, XM, XN, XO, XP, XQ, XR, XS, XT, XU, XV, XW, XX, XY, XZ, YA, YB, YC, YD, YE, YF, YG, YH, YI, YJ, YK, YL, YM, YN, YO, YP, YQ, YR, YS, YT, YU, YV, YW, YX, YY, YZ, ZA, ZB, ZC, ZD, ZE, ZF, ZG, ZH, ZI, ZJ, ZK, ZL, ZM, ZN, ZO, ZP, ZQ, ZR, ZS, ZT, ZU, ZV, ZW, ZX, ZY, ZZ.

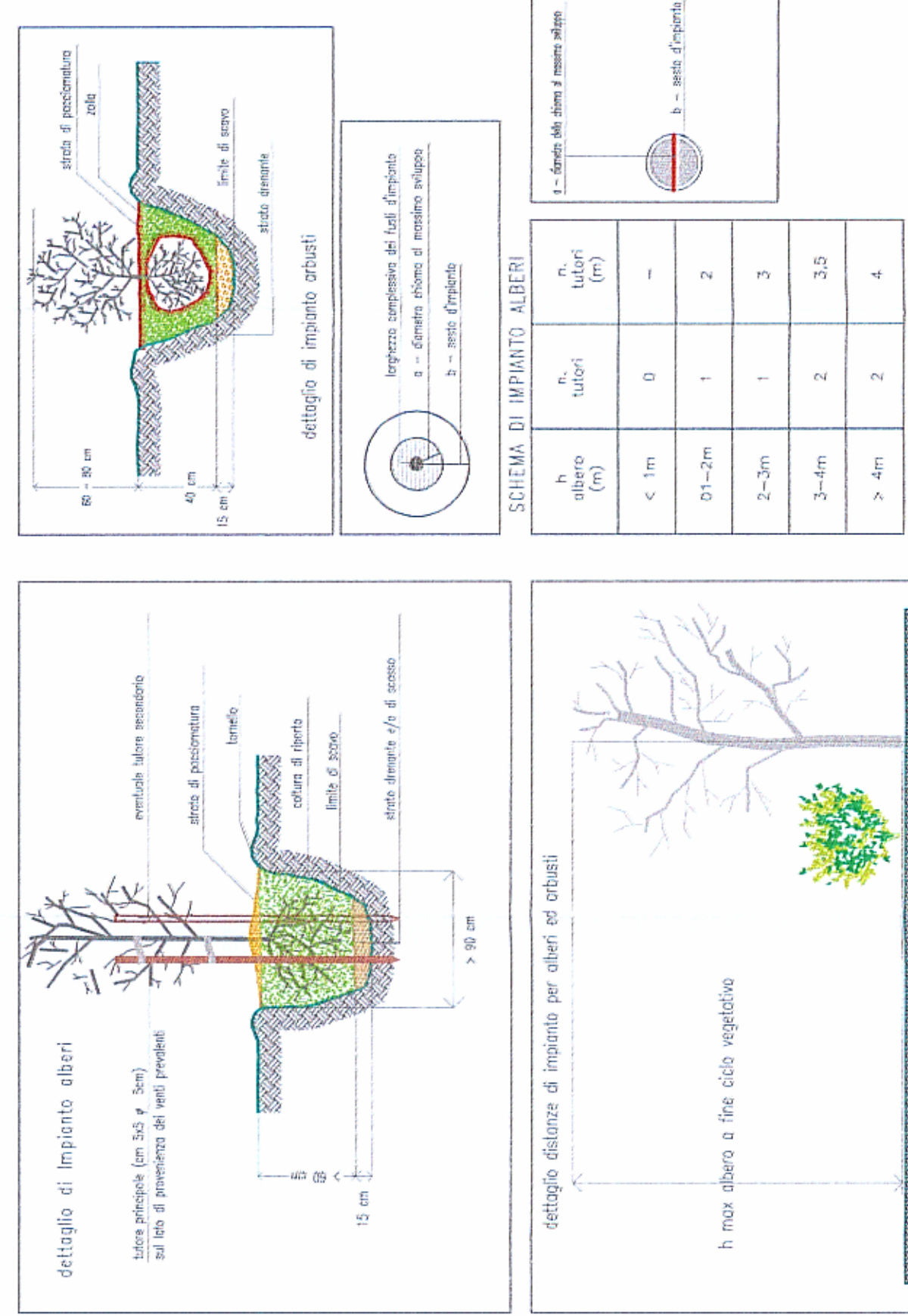
T2 Rinaturalizzazione in area arbustiva



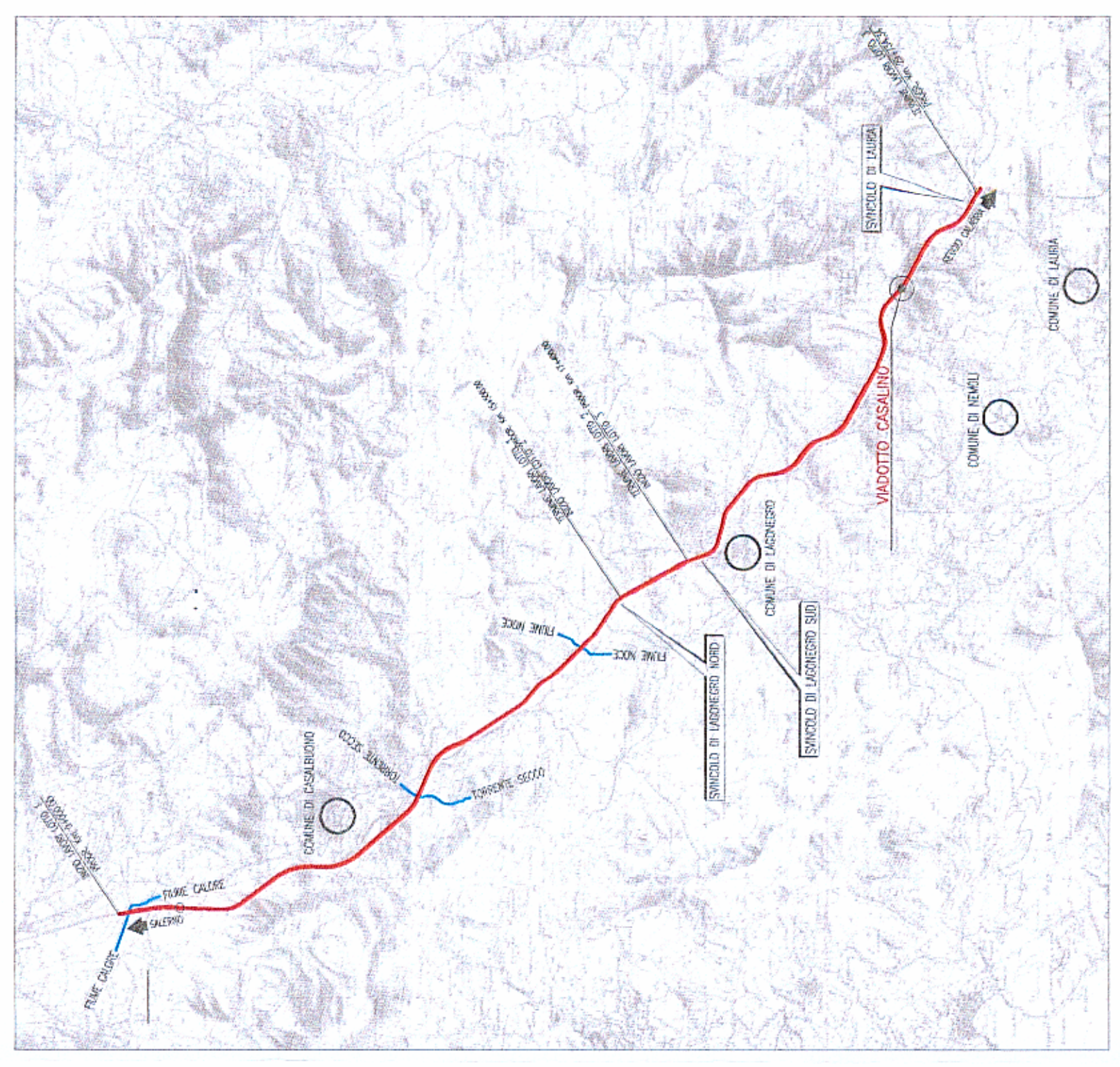
T9 Fiori arborei per l'innalzamento dell'avifauna



schema di impianto alberi



QUADRO D'UNIONE



**ANAS S.p.A.** Direzione Generale

**DG 48/04**  
**MACROLOTTO N°2**  
**AUTOSTRADA SALERNO-REGGIO CALABRIA**  
**LAVORI DI AMMODERNAMENTO ED ADEGUAMENTO AL TIPO 1/A DELLE NORME C.N.R./80 DEL TRATTO DAL KM. 108+000 AL KM. 139+000 COMPOSTO DAI SEGUENTI LOTTI UNIFICATI: 1-2, 3-4-5**  
**CODICE UNICO PROGETTO: FH B0400210000**

**CONTRAENTE GENERALE:** SIS S.p.A. Via Imbriò, 2/A 10146 Torino

**CONSORZIO STABILE** fra le imprese: SACYF S.A. INC. CO. S.A. SIFA S.p.A.

**A.T.I. PROGETTAZIONE**

**MANDATARIA:** STUDIO GORDA

**PROGETTO ESECUTIVO**

**TITOLO ELENCO OPERE INTERVENTI DI MITIGAZIONE AMBIENTALE**

**INTERVENTI DI INNESTAMENTO E MITIGAZIONE**

**TURCO ARIANO VIADOTTO CASALINO**

Scale: 1:500

REV. 0

DESCRIZIONE

PRIMA BOZZA

DATA

VERIFICATO

DATA

APPROVATO

DATA

RESPONSABILE DEL PROCEDIMENTO

Dott. Ing. Maurizio Arraini