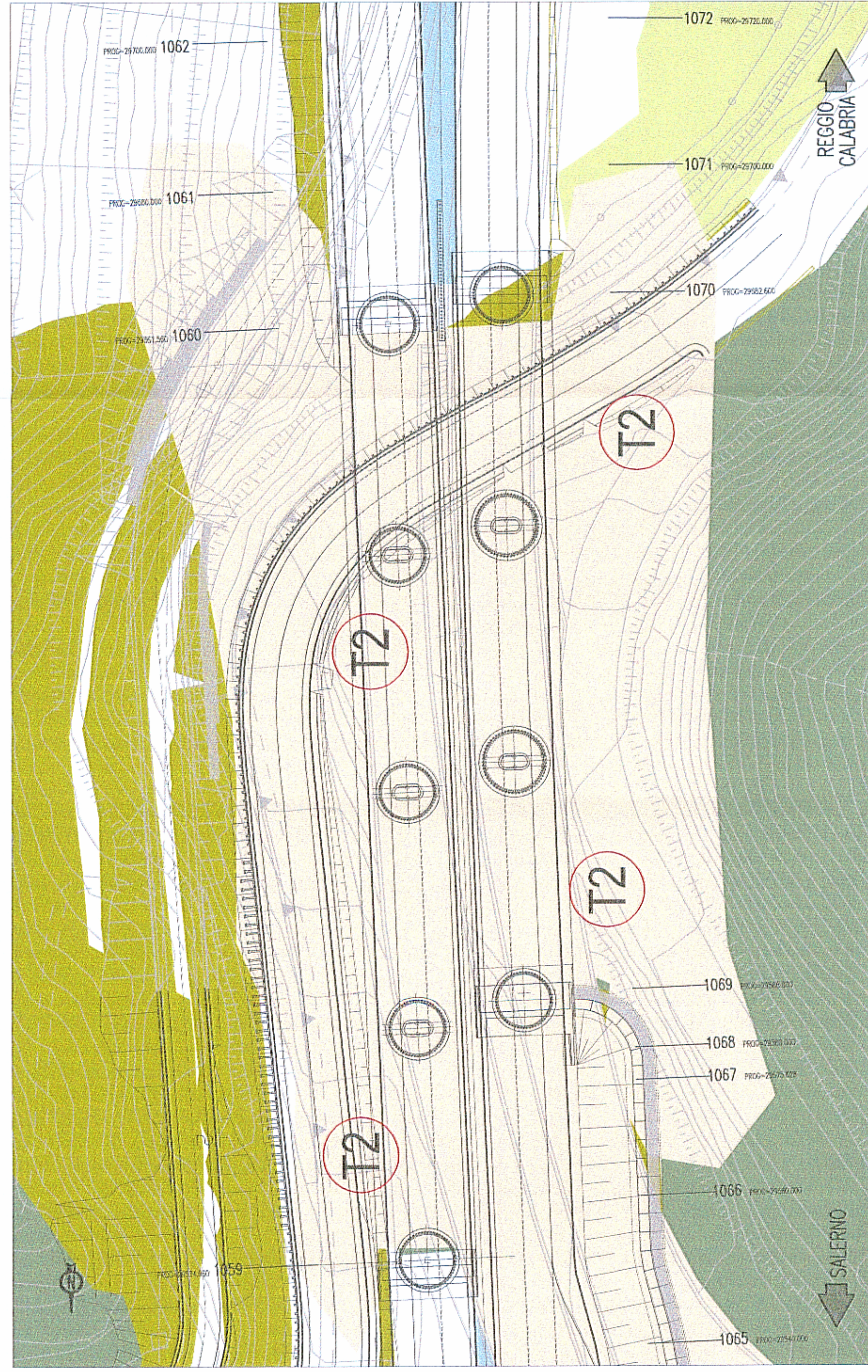


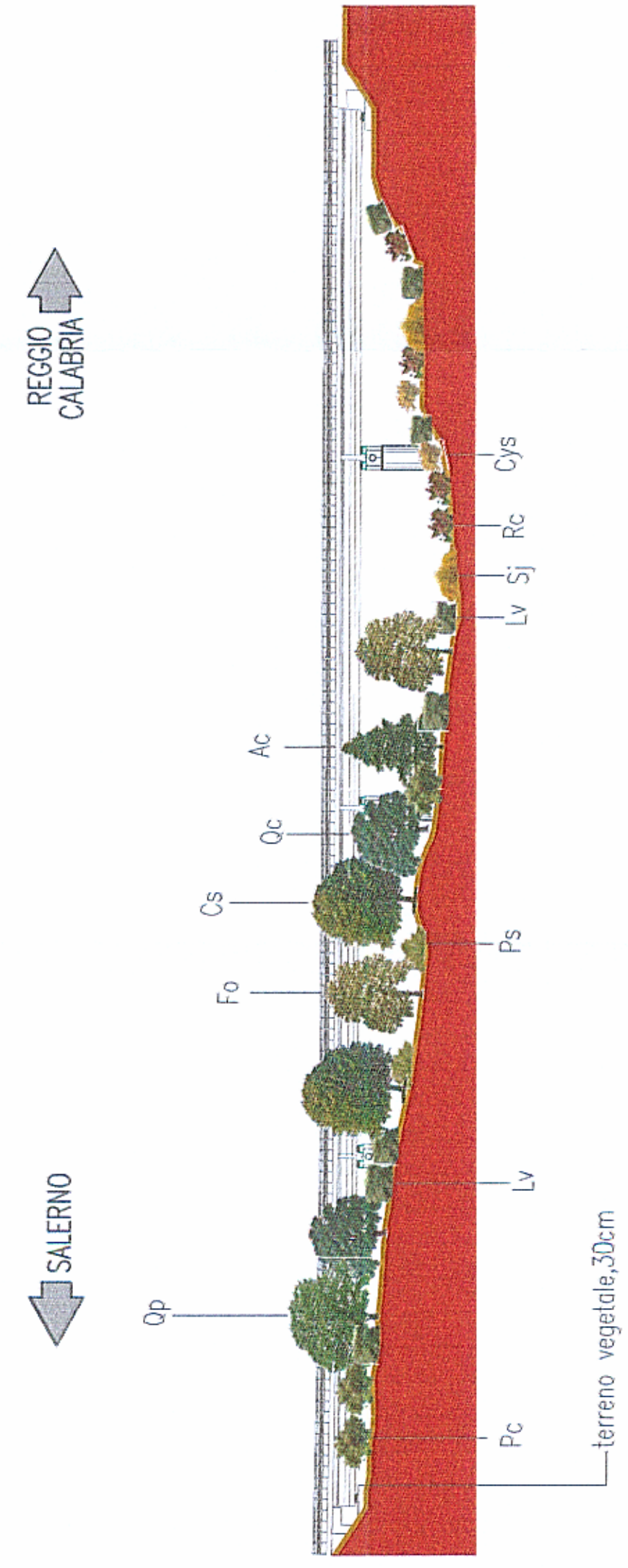
PLANIMETRIA VIADOTTO PECORONE II

(SCALA 1:500)



PROSPETTO LATO SUD

(SCALA 1:500)

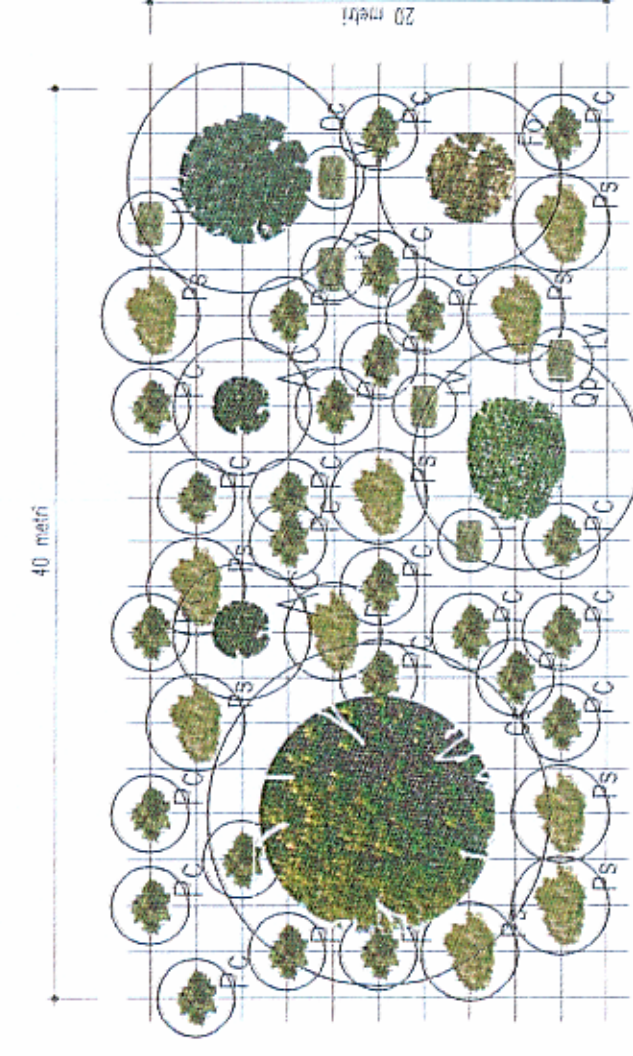


LEGENDA

- Vegetazione esistente arborea
- Vegetazione esistente arbustiva
- Vegetazione esistente ripariale
- Rinaturalizzazione in area boscosa a dominanza arborea
- Rinaturalizzazione in area boscosa a dominanza arbustiva
- Rinaturalizzazione in area boscosa a dominanza di *Alnus Corobita*
- Rinaturalizzazione in area boscosa a dominanza di *Quercus Carris*

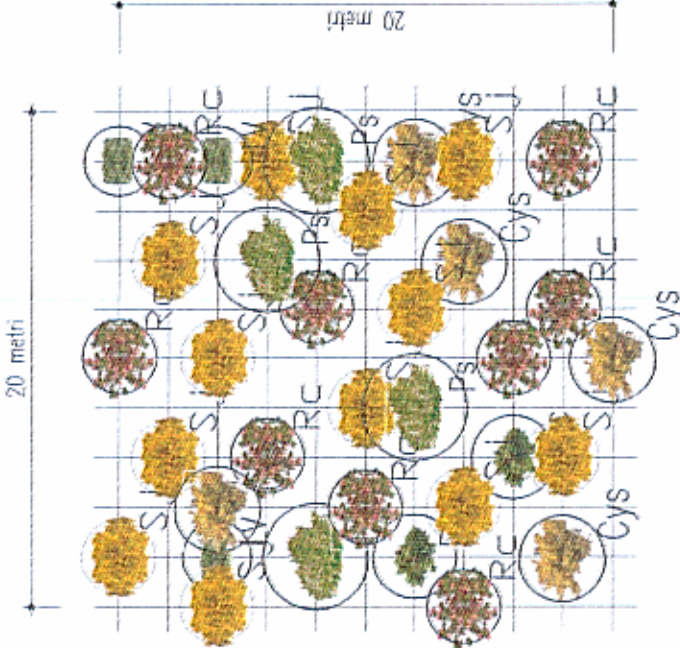
T1

Rinaturalizzazione in area arborea



T2

Rinaturalizzazione in area arbustiva



Specie arborea	Caratteristiche dimensionali	Caratteristiche estetica - formati
Ae	altezza / d. chioma max. 20/ 7m	cobice preminente fusti (f), frutti (fr), foglia (fo)
Fo	max. 15/ 8m	espanso
Oc	max. 20/ 8m	mezzo-agile
Asc	max. 18/ 12m	mezzo-agile
Ag	max. 22/ 9m	mezzo-agile
Ci	max. 30/ 15m	mezzo-agile
Qc	max. 30/ 10m	mezzo-agile
Op	max. 20/ 10m	mezzo-agile
So	max. 20/ 12m	mezzo-agile

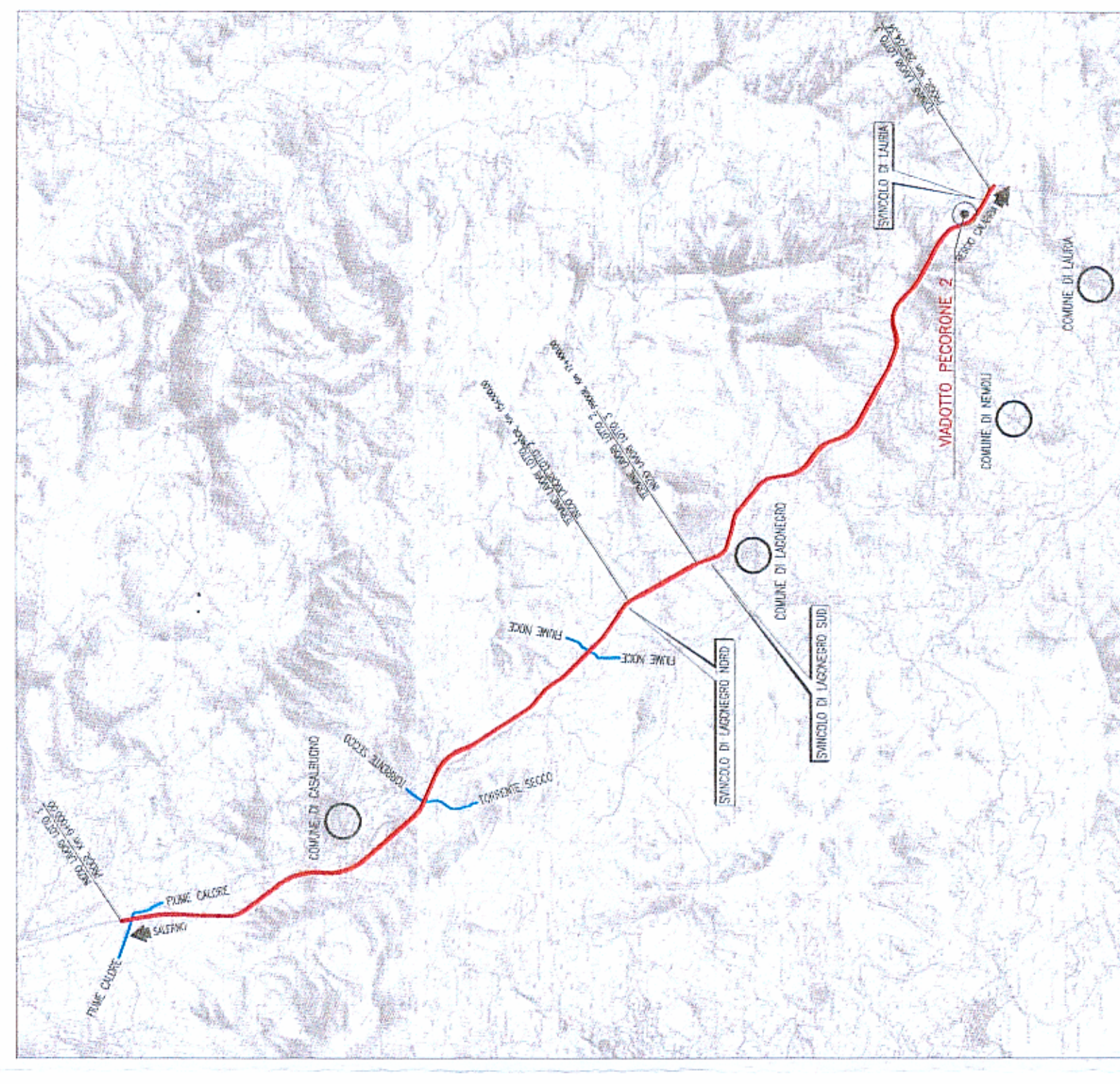
Specie arbustive	Caratteristiche dimensionali	Caratteristiche estetica - formati
Cg	altezza / d. chioma max. 3/ 2m	cobice preminente fusti (f), frutti (fr), foglia (fo)
Cys	max. 3/ 3m	gialle (fi)
Lv	max. 2/ 2m	rotondo
Pa	max. 3/ 3m	rotondo
Pe	max. 2/ 2m	rotondo
Re	max. 3/ 3m	rotondo
Sj	max. 2/ 2m	rotondo
Ns	max. 4/ 6m	rotondo
Sp	max. 5/ 3m	rotondo
Sjc	max. 5/ 2m	rotondo
Cs	max. 6/ 3m	rotondo
Cm	max. 12/ 4m	rotondo

Nota: Le caratteristiche dimensionali delle specie arboree ed arbustive riportate in legenda sono riferite alla pianta in età adulta

Idrosemia (trincee e rilevati)

- I rapporti principali riferiti ai quantitativi in peso di seme in impiegarsi nell'idrosemia sono i seguenti:
- specie erbacee (graminee, leguminose): 10%
- Agropyron repens*: 5%
- Agristis lanalis*: 15%
- Festuca linzoja*: 20%
- Festuca rubra var. commutata*: 15%
- Lolium perenne*: 10%
- Poa pratensis*: 5%
- Tribolium repens*: 5%
- specie arbustiva: 20%
- Spartium junceum*, *Nerium oleander*: 20%

QUADRO D'UNIONE



DG 48/04
MACROLOTTO N°2
AUTOSTRADA SALERNO-REGGIO CALABRIA
LAVORI DI AMMODERNAMENTO ED ADEGUAMENTO AL TIPO 1/A DELLE NORME C.N.R./89 DEL TRATTO DAL KM. 108+000 AL KM. 139+000 COMPOSTO DAI SEGUENTI LOTTI UNIFICATI:
1-2-3-4-5
CODICE UNICO PROGETTO: F1 B0400210000

CONTRAENTE GENERALE:
SIS S.p.A.
Via Inverno, 24/A
10148 Torino

Consorzio Stabile fra le Imprese:
Sacev
SACEV S.p.A. N.C. R.G. S.p.A. SNA S.p.A.

MANDATARI:
STUDIO CORONA
Corona Ingegneri S.r.l.
Via S. Pietro Martire, 3
00147 Roma
Responsabile del Progetto: **Enrico Corona**

A.T.I. PROGETTAZIONE
INGECO
Ingegneria S.p.A.
Via S. Pietro Martire, 3
00147 Roma
Responsabile del Progetto: **Enrico Corona**

SR digital
S.r.l.
Via S. Pietro Martire, 3
00147 Roma
Responsabile del Progetto: **Enrico Corona**

PREMIANTE:
MILITARE
Cassa di Risparmio di Napoli
Via S. Pietro Martire, 3
00147 Roma
Responsabile del Progetto: **Enrico Corona**

PROGETTO ESECUTIVO
ORDINE INGEGNERI PROFESSIONISTI PER LA MITIGAZIONE AMBIENTALE
INTERVENTI DI INSERIMENTO E MITIGAZIONE
77/85 Adriano
Via S. Pietro Martire, 3
00147 Roma
Responsabile del Progetto: **Enrico Corona**

REVISIONI:

REV.	ESERIZIONE	DATA	VERIFICATA	APPROVATA	DATA
0	PRIMA EMISSIONE				

SCALE: 1:500

RESPONSABILE DEL PROCEDIMENTO: **Dott. Ing. Maurizio Arimini**