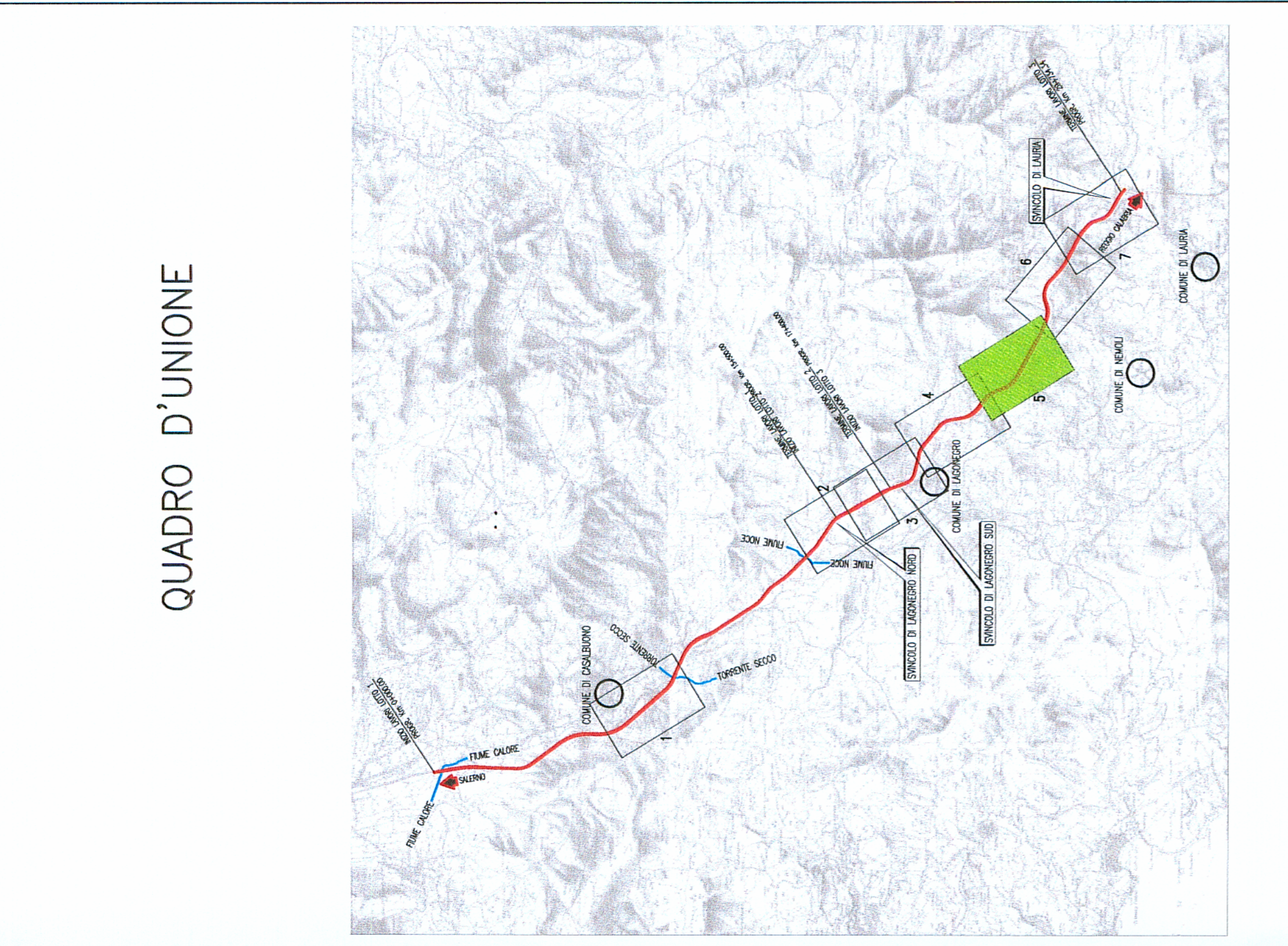
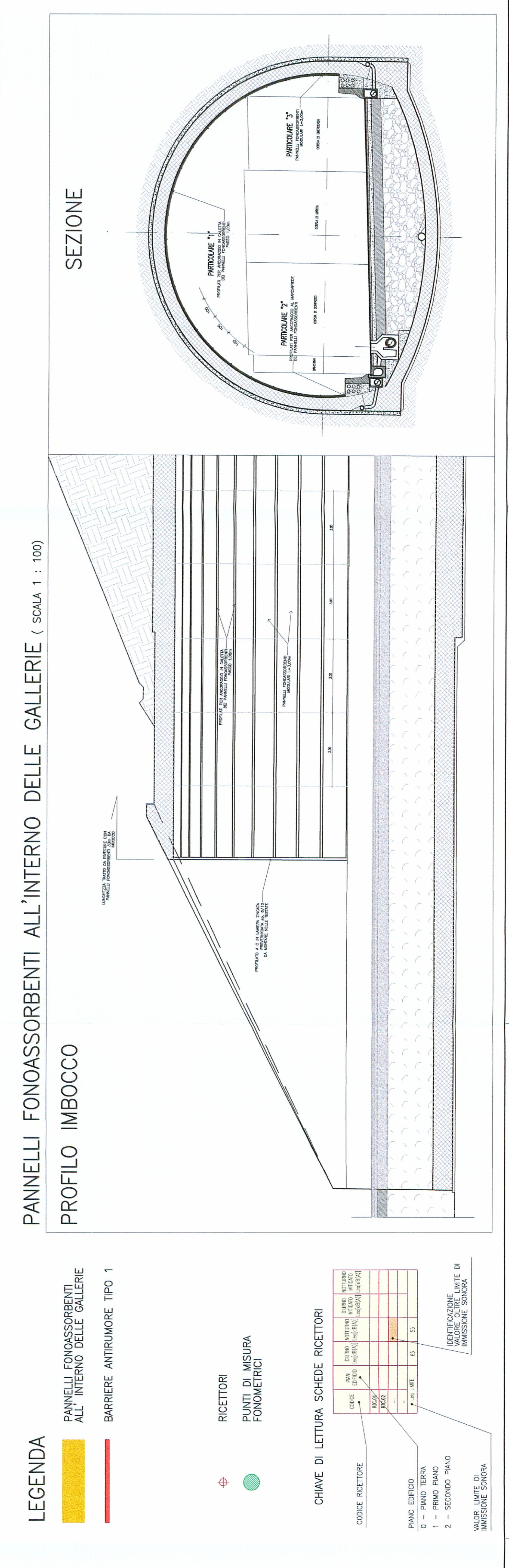
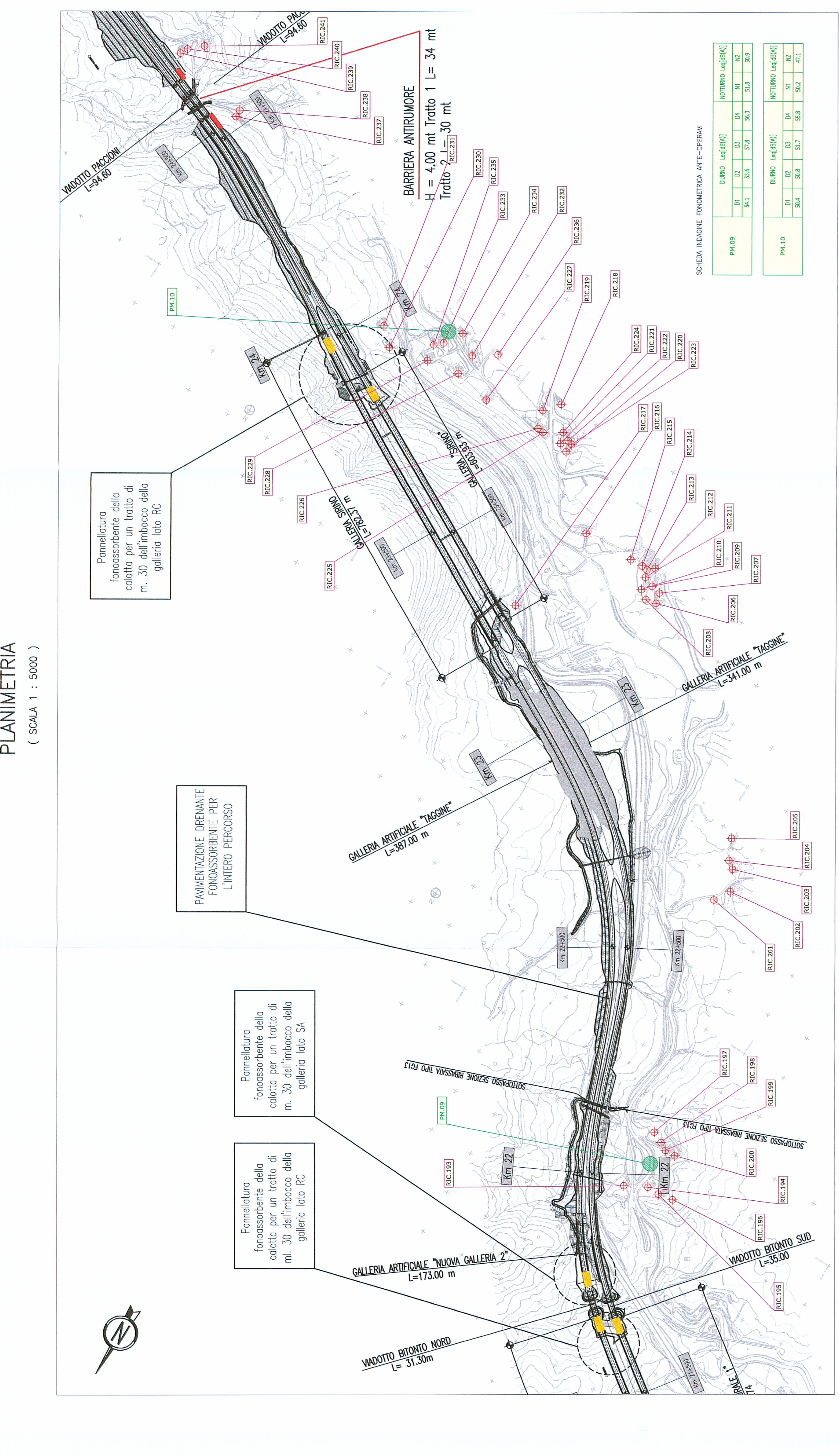
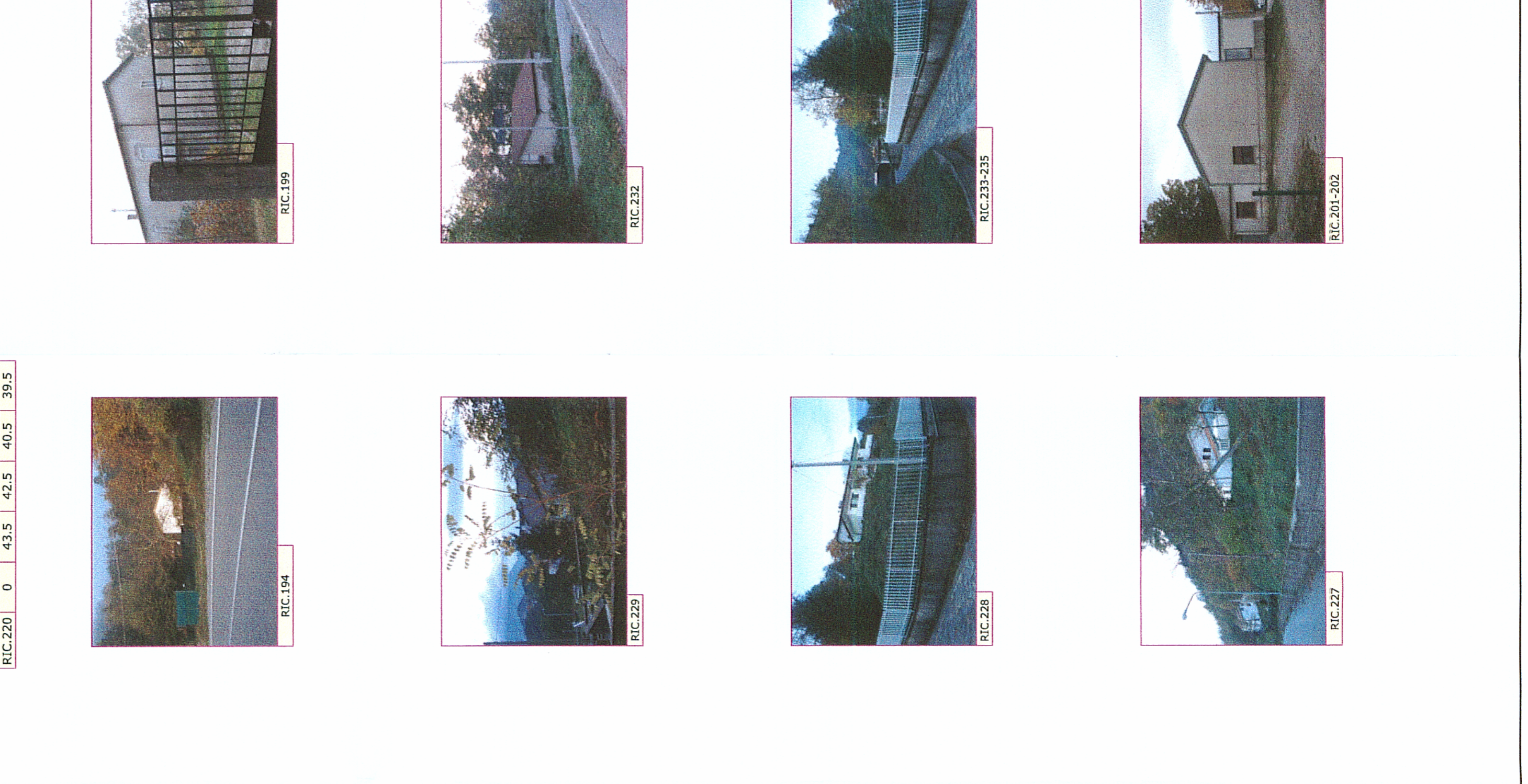


Numero	Prescrizioni	Ottimizzazione	Tavola di riferimento
L 1	Prescrizioni Commissione VA DEE/VA 7558. Gli obiettivi di mitigazione acustica dovranno essere dimensionati in modo tale da raggiungere i valori di qualità di cui ai limiti vigenti.	I dispositivi di mitigazione acustica dovranno essere dimensionati in modo tale da raggiungere i valori di qualità di cui ai limiti vigenti.	004804-FE00-M000-0005-(01)-(10)-(1)-(0)
L 2	Prescrizioni Commissione VA DEE/VA 7558. Gli obiettivi di mitigazione acustica dovranno essere dimensionati in modo tale da raggiungere i valori di qualità di cui ai limiti vigenti.	Sistemi di abbinamento rumore più articolati nei pressi delle zone residenziali.	004804-FE00-M000-0005-(01)-(10)-(1)-(0)
H 1	Prescrizioni Commissione VA DEE/VA 7558. Gli obiettivi di mitigazione acustica dovranno essere dimensionati in modo tale da raggiungere i valori di qualità di cui ai limiti vigenti.	I dispositivi di mitigazione acustica dovranno essere dimensionati in modo tale da raggiungere i valori di qualità di cui ai limiti vigenti.	004804-FE00-M000-0005-(01)-(10)-(1)-(0)
H 2	Prescrizioni Commissione VA DEE/VA 7558. In corrispondenza di tratti ove conterminano problemi di qualità di cui ai limiti vigenti, dovranno essere previsti sistemi di mitigazione acustica che consentano il contenimento del rumore alla sorgente stradale, evitando il ricorso a soluzioni di tipo "passivo".	Sistemi di abbinamento rumore più articolati nei pressi delle zone residenziali.	004804-FE00-M000-0005-(01)-(10)-(1)-(0)
005123	Comune di Ligonero. Inserimento barriere antirumore.	Nel tratto compreso tra le sez. n. 20 e 31 (tracce 1, tratto 7, e tra 5) sono previste barriere antirumore.	004804-FE00-M000-0005-(01)-(10)-(1)-(0)
00545	Comune di Ligonero. Le barriere sono oltre che di natura protettiva anche estetica.	I dispositivi di mitigazione acustica dovranno essere dimensionati in modo tale da raggiungere i valori di qualità di cui ai limiti vigenti.	004804-FE00-M000-0005-(01)-(10)-(1)-(0)
00545	Comune di Ligonero. La barriera dovrà essere realizzata in modo tale da garantire il rispetto delle norme in materia di paesaggio.	Sistemi di abbinamento rumore più articolati nei pressi delle zone residenziali.	004804-FE00-M000-0005-(01)-(10)-(1)-(0)
00545	Regione Basilicata. Progetto della barriera antirumore.	Sono stati previsti gli abbinamenti più articolati nei pressi delle barriere antirumore.	004804-FE00-M000-0005-(01)-(10)-(1)-(0)
00545	Regione Basilicata. Realizzare la struttura della barriera di Ligonero su un'area di 1000 mq. Le barriere acustiche dovranno essere realizzate in modo tale da garantire il rispetto delle norme in materia di paesaggio.	Le soluzioni progettuali finalizzate al miglior inserimento del tracciato infrastrutturale nel territorio sono illustrate nelle tavole di riferimento.	004804-FE00-M000-0005-(01)-(10)-(1)-(0)

CODICE	PK	ESP/DIR	NUMERO	NOTIZIA	NUMERO	NOTIZIA
RIC.193	0	57,8	55,7	54,8	53,7	52,8
RIC.194	0	55,6	55,6	53,6	52,6	51,6
RIC.195	1	55,2	54,2	52,2	51,2	50,2
RIC.196	0	53,6	52,6	50,6	49,6	48,6
RIC.197	0	53,6	52,6	50,6	49,6	48,6
RIC.198	0	53,6	52,6	50,6	49,6	48,6
RIC.199	0	54,1	53,1	51,1	50,1	49,1
RIC.200	1	51,7	50,7	48,7	47,7	46,7
RIC.201	0	49,1	48,1	46,1	45,1	44,1
RIC.202	0	41,8	40,8	38,8	37,8	36,8
RIC.203	0	45,0	44,0	42,0	41,0	40,0
RIC.204	0	45,0	44,0	42,0	41,0	40,0
RIC.205	1	49,8	48,8	46,8	45,8	44,8
RIC.206	2	52,5	51,5	49,5	48,5	47,5
RIC.207	1	49,9	48,9	46,9	45,9	44,9
RIC.208	0	48,1	47,1	45,1	44,1	43,1
RIC.209	0	49,8	48,8	46,8	45,8	44,8
RIC.210	1	50,2	49,2	47,2	46,2	45,2
RIC.211	0	49,2	48,2	46,2	45,2	44,2
RIC.212	0	49,2	48,2	46,2	45,2	44,2
RIC.213	0	51,3	50,3	48,3	47,3	46,3
RIC.214	0	51,7	50,7	48,7	47,7	46,7
RIC.215	0	53,1	52,1	50,1	49,1	48,1
RIC.216	0	53,3	52,3	50,3	49,3	48,3
RIC.217	0	49,7	48,7	46,7	45,7	44,7
RIC.218	0	43,2	42,2	40,2	39,2	38,2
RIC.219	0	43,5	42,5	40,5	39,5	38,5
RIC.220	0	43,5	42,5	40,5	39,5	38,5

CODICE	PK	ESP/DIR	NUMERO	NOTIZIA	NUMERO	NOTIZIA
RIC.221	1	45,2	44,2	42,2	41,2	40,2
RIC.222	0	44,4	43,4	41,4	40,4	39,4
RIC.223	0	44,2	43,2	41,2	40,2	39,2
RIC.224	1	46,0	45,0	43,0	42,0	41,0
RIC.225	0	42,6	41,6	39,6	38,6	37,6
RIC.226	0	41,0	40,0	38,0	37,0	36,0
RIC.227	0	42,3	41,3	39,3	38,3	37,3
RIC.228	1	44,9	43,9	41,9	40,9	39,9
RIC.229	0	48,6	47,6	45,6	44,6	43,6
RIC.230	1	57,7	56,7	54,7	53,7	52,7
RIC.231	0	56,4	55,4	53,4	52,4	51,4
RIC.232	0	52,7	51,7	49,7	48,7	47,7
RIC.233	2	51,5	50,5	48,5	47,5	46,5
RIC.234	1	49,8	48,8	46,8	45,8	44,8
RIC.235	1	49,8	48,8	46,8	45,8	44,8
RIC.236	0	47,6	46,6	44,6	43,6	42,6
RIC.237	0	52,2	51,2	49,2	48,2	47,2
RIC.238	1	57,7	56,7	54,7	53,7	52,7
RIC.239	0	56,1	55,1	53,1	52,1	51,1
RIC.240	3	62,0	61,0	59,0	58,0	57,0
RIC.241	0	59,9	58,9	56,9	55,9	54,9
RIC.242	1	55,0	54,0	52,0	51,0	50,0
RIC.243	0	53,8	52,8	50,8	49,8	48,8



**ANAS S.p.A.**  
**DG 48/04**  
**MACROLOTTO N°2**  
**AUTOSTRADA SALERNO-REGGIO CALABRIA**  
**LAVORI DI AMMODERNAMENTO ED ADEGUAMENTO AL TIPO 1/A DELLE NORME C.N.R.80 DEL TRATTO DAL KM. 108+000 AL KM. 139+000 COMPOSTO DAI SEGUENTI LOTTI UNIFICATI:**  
 1-2-3-4-5  
**CODICE UNICO PROGETTO: F11 B0400210000**

**CONTRAENTE GENERALE:** SIS S.p.A. Via Inverno, 2/A/A 10146 Torino

**CONSORZIO STABILE PER LE IMPRESE:** SACRY SACR S.p.A. Via Inverno, 2/A/A 10146 Torino

**AT.I. PROGETTAZIONE:** S.T.S. S.p.A. Via Inverno, 2/A/A 10146 Torino

**MANDATARI:** STUDIO CORONA S.p.A. Via Inverno, 2/A/A 10146 Torino

**PROGETTO ESECUTIVO:** ORDINE INGEGNERI DELLA REGIONE CALABRIA - BARRIERE ANTRIMORE - TAV. 5

**REVISIONI:** DATA VERIFICATA DATA APPROVATA

**RESPONSABILE DEL PROCEDIMENTO:** Prof. Ing. ...