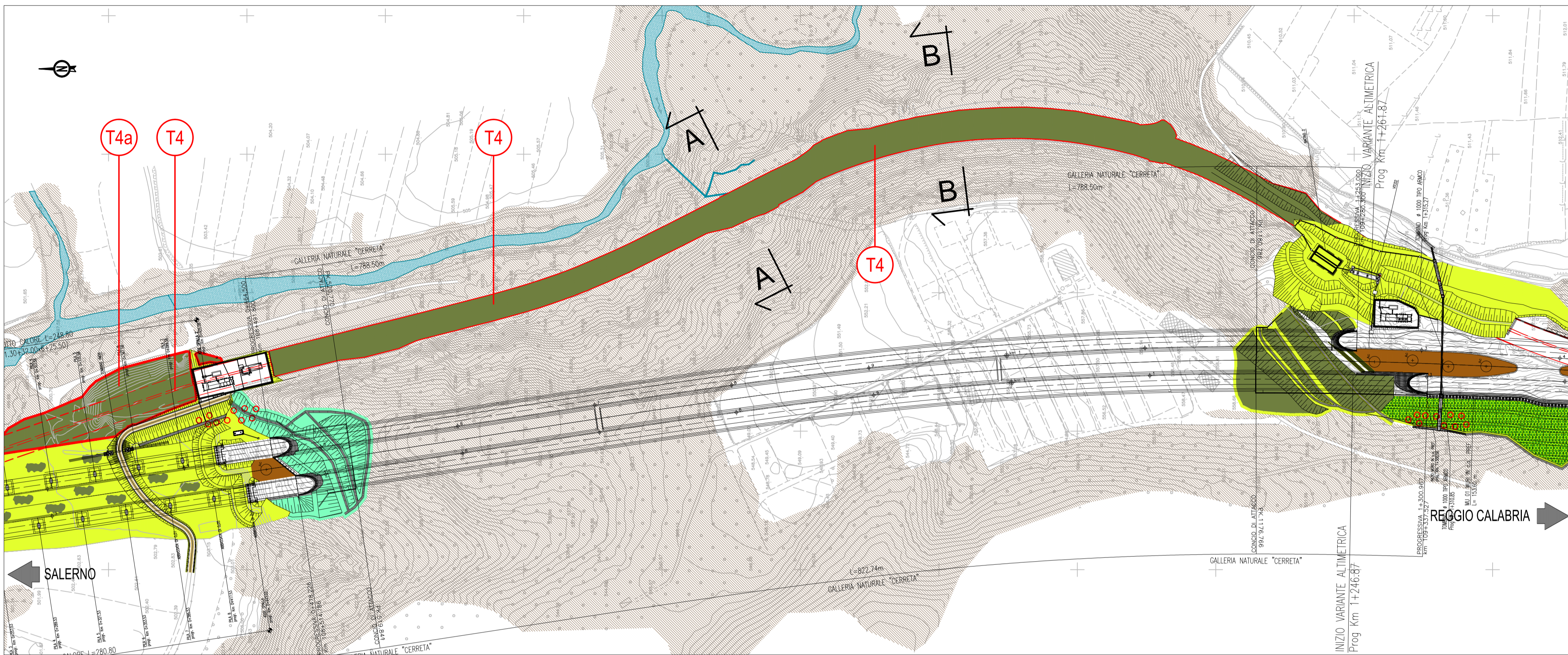
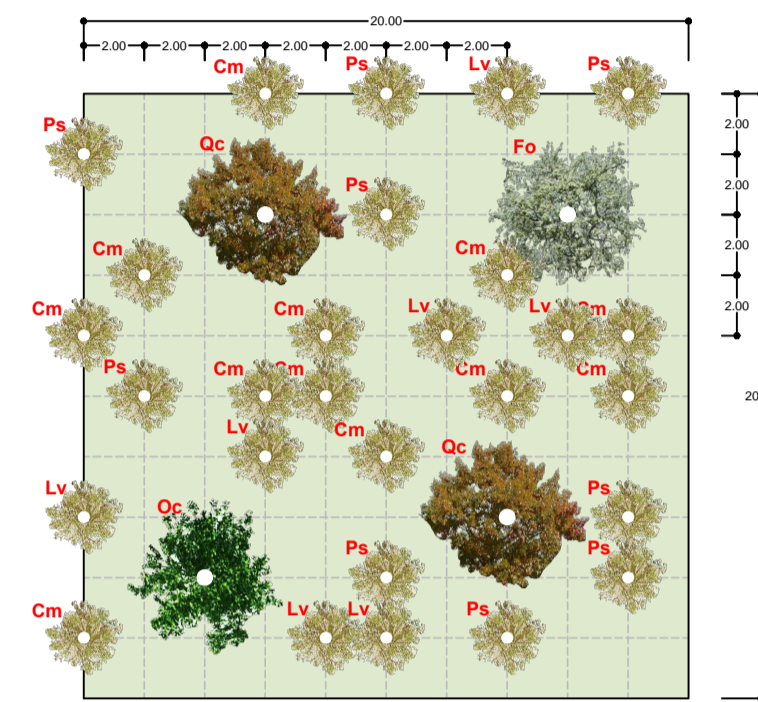


STRALCIO PLANIMETRICO (SCALA 1 : 2000)



T4 Rinnaturalizzazione in area boscosa a dominanza di Quercus cerris							
Modulo sesto impianto: 20 m x 20 m = 400 mq							
Sigla	Elenco specie arboree	%	Quantità pt	Sigla	Elenco specie arbustive	%	Quantità pt
Fo	Fraxinus ornus	25	1	Cm	Crataegus monogyna	43	12
Oc	Ostrya carpinifolia	25	1	Ps	Prunus spinosa	32	9
Qc	Quercus cerris	50	2	Lv	Ligustrum vulgare	25	7
	Totale		4		Totale		28



IDROSEMINA (trincee e rilievi)

I rapporti principali riferiti ai quantitativi in peso di seme da impiegarsi nell'idrosemina sono i seguenti:

- SPECIE GRAMINACEE	25%
Festuca arundinacea	5%
Festuca ovina	15%
Lolium multiflorum	10%
Lolium perenne	25%
Phleum pratense	10%
- SPECIE FABACEAE	2%
Trifolium repens	2%
Medicago lupulina	2%
Trifolium hybridum	2%
Onobrychis sativa	2%
Hydrastir coronarium	2%

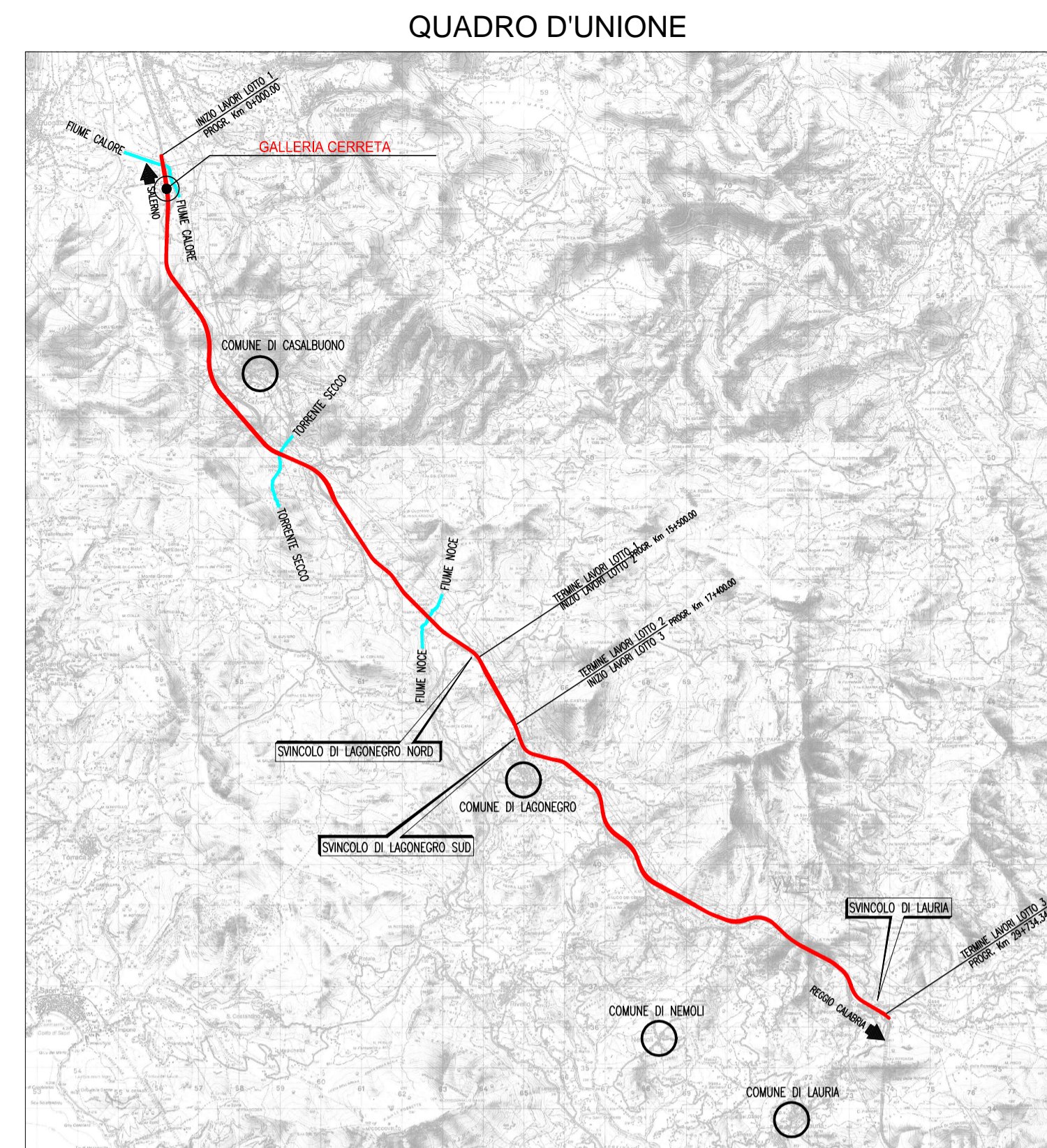
LEGENDA

- T1** - Rinnaturalizzazione in area boscosa a dominanza arborea
- T1a** - Rinnaturalizzazione in area boscosa a dominanza arborea - strato arbustivo
- T2** - Rinnaturalizzazione in area boscosa a dominanza arbustiva
- T3** - Rinnaturalizzazione in area boscosa a dominanza di Ostrya carpinifolia
- T3a** - Rinnaturalizzazione in area boscosa a dominanza di Ostrya carpinifolia - strato arbustivo
- T4** - Rinnaturalizzazione in area boscosa a dominanza di Quercus Cerris
- T4a** - Rinnaturalizzazione in area boscosa a dominanza di Quercus Cerris - strato arbustivo
- T5** - Aree intercluse spuntiformi
- T6** - Aree intercluse
- T7** - Filari alberati in trincee e rilievi con idrosemina
- T8** - Aree ripariali
- T8a** - Aree ripariali - strato arbustivo
- T9** - Filari alberati per finalizzazione dell'avifauna
- T10** - Arbustato su scarpate di rilevato
- T11** - Arbustato su scarpate di trincea
- Id** - Idrosemina
- Corsi d'acqua
- Vegetazione esistente
- Scarpate rocciose
- Pigmentazione pareti spitz beton
- T12** - Messa a dimora rampicanti
- T13** - Punticella
- T14** - Patizzata
- T15** - Rinnaturalizzazione sparsa in massi con infusione di talee
- T16** - Rinnaturalizzazione sparsa con infusione di talee
- Aree dismesse
- Aree di cantiere
- Viabilità minore sterrata
- Viabilità minore asfaltata

Specie arboree	caratteristiche dimensionali		caratteristiche estetico - formali		
	pianta adulta altezza d. chioma	epoca fioritura	aspetto	colore prevalente fiori (fl), frutti (fr), foglia (fo)	
Ac	acer campestre	max. 6/8m	aprile-maggio	rotondeggante	verde-giallastro (fl)
Fo	Fraxinus ornus	max. 15/8m	aprile-maggio	arrotolato	bianco-crema (fl)
Qc	quercus ilex	max. 15/8m	aprile-maggio	espanso	verde (fo)
Oc	ostrya carpinifolia	max. 18/8m	aprile-maggio	chioma rotonda	bianco (fl)
Pr	populus nigra	max. 20/10m	marzo-aprile	espanso	verde (fo)
Fr	fraxinus excelsior	max. 30/15m	aprile-maggio	espanso	verde chiaro (fo)
Qc	quercus cerris	max. 30/10m	aprile-maggio	arrotolato	verde scuro (fo)
Qp	quercus pubescens	max. 20/10m	maggio-giugno	espanso	verde scuro (fo)
Sa	salix alba	max. 20/12m	aprile-maggio	espanso	verde (fo)

Specie arbustive	caratteristiche dimensionali		caratteristiche estetico - formali		
	pianta adulta altezza d. chioma	epoca fioritura	aspetto	colore prevalente fiori (fl), frutti (fr), foglia (fo)	
Ce	coronilla emerus	max. 3/2m	aprile-giugno	rotondo	giallo (fl)
Cys	cytisus scoparius	max. 3/3m	giugno-luglio	rotondo	giallo zafferano (fl)
Lv	ligustrum vulgare	max. 2/2m	giugno-luglio	espanso	nero (fl)
Ps	prunus spinosa	max. 3/3m	marzo-aprile	spinoso	bianco (fl), blu-nero (fr)
Rc	rosa canina	max. 3/3m	maggio-luglio	spinoso	rosso (fl)
Sp	spartium junceum	max. 2/3m	maggio-giugno	espanso	giallo oro (fl)
Mc	myrtus communis	max. 1,5/1m	giugno-agosto	rotondo	verde scuro (fo)
Cv	cythys villosus	max. 1/1m	maggio-giugno	oreo-spinoso	giallo (fl)
Pl	pitagora lentiscus	max. 3/3m	marzo-aprile	espanso	verde scuro (fo)
Se	salix elaeagnis	max. 5/4m	febbraio - marzo	rotondo	verde chiaro (fo)
Sp	salix purpurea	max. 5/5m	marzo-aprile	espanso	porpora (fl)
Ec	euonymus europaeus	max. 5/5m	aprile-maggio	espanso	verde scuro (fo)
Cs	cornus sanguinea	max. 6/3m	maggio-giugno	ramificato	verde chiaro (fo)
Ea	erica arborea	max. 6/3m	marzo-aprile	espanso	verde chiaro (fo)
Sc	salix cinerea	max. 6/4m	marzo-aprile	rotondo	grigio argenteo (fo)
St	salix triandra	max. 10/4m	febbraio-marzo	espanso	verde scuro (fo)
Cm	crataegus monogyna	max. 12/4m	aprile-maggio	rotondo	bianco (fl), rosso (fr)

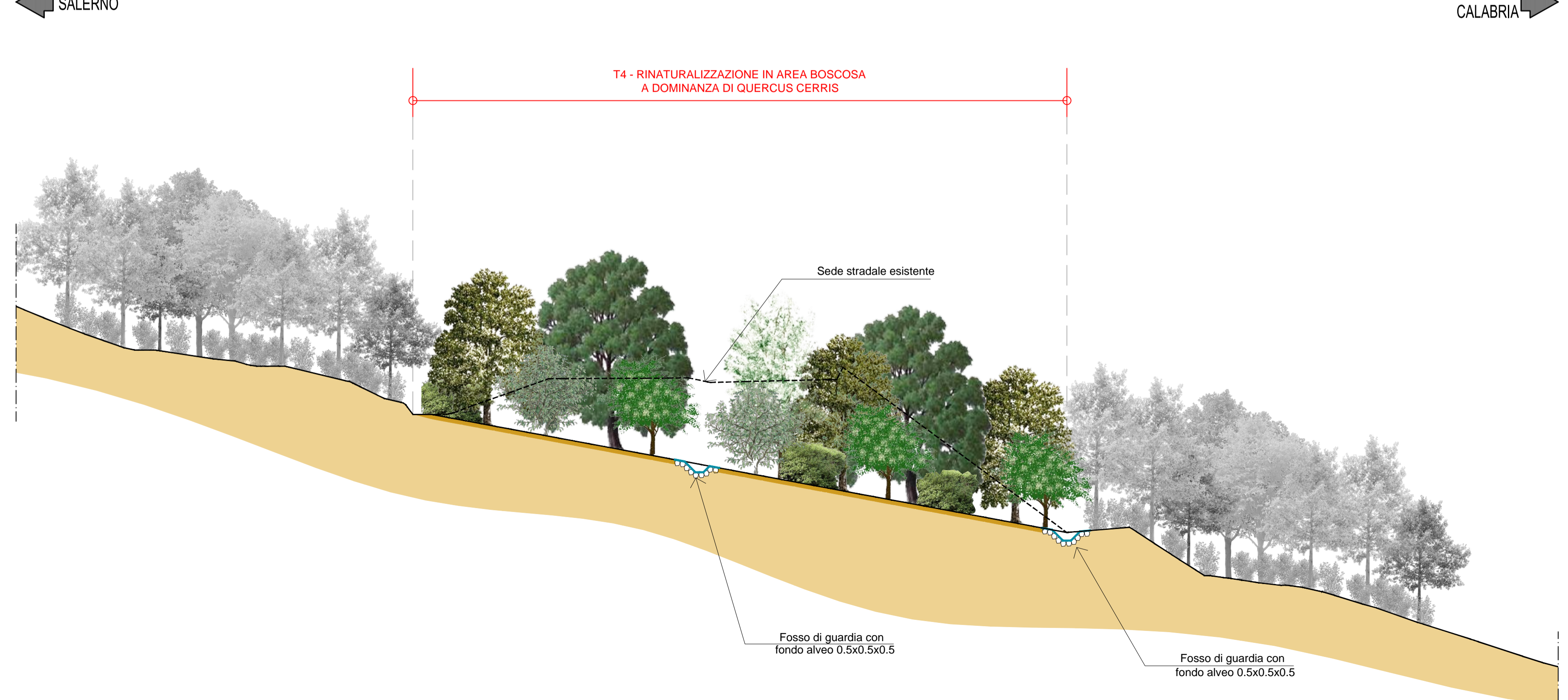
Nota 01: le caratteristiche dimensionali delle specie arboree ed arbustive riportate in legenda sono riferite alla pianta in età adulta
Nota 02: le dimensioni in fase della piantumazione delle specie sono indicate in DG4804-PC-00-MA-00-0000-01-R-0 (Relazione tecnica sugli interventi di mitigazione ambientale)



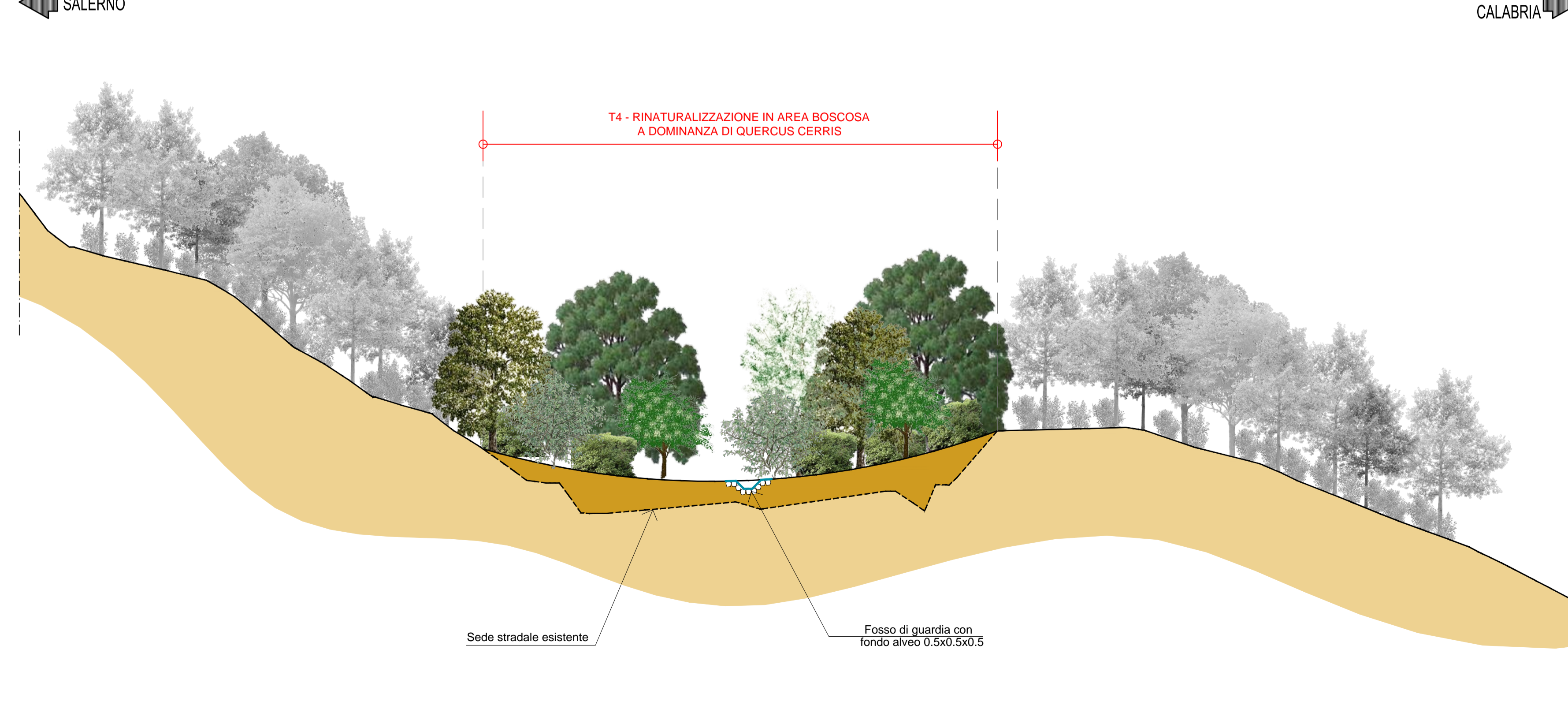
N.B.: La tavola sostituisce quelle relative ai codici DG4804-PE-01-MA00-0002-01-D-0 del progetto esecutivo

MATRICE DI REVISIONE	
REV	DESCRIZIONE MODIFICA
0	PRIMA EMISSIONE
1	

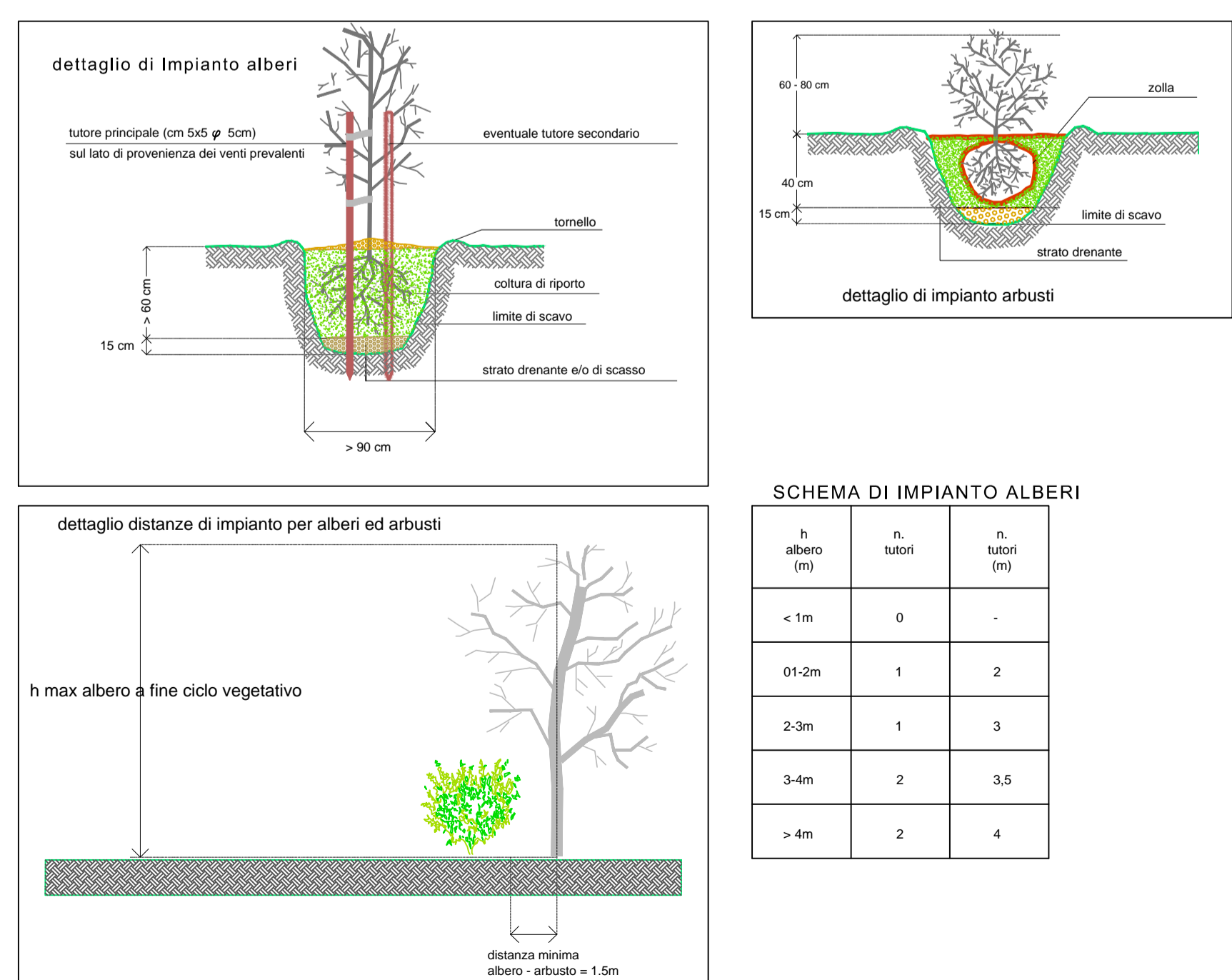
SEZIONE AA A RIDOSSO DELLA GALLERIA CERRETA (SCALA 1 : 200)



SEZIONE BB A RIDOSSO DELLA GALLERIA CERRETA (SCALA 1 : 200)



SCHEMA DI IMPIANTO ALBERI E ARBUSTI



NOTA: Nel presente elaborato sono riportati esclusivamente i sestri d'impianto dei tipologie utilizzati nelle aree di ripristino dei tratti dismessi.

Direzione Generale

DG 48/04

MACROLOTTO N°2 - AUTOSTRADA SALERNO-REGGIO CALABRIA

LAVORI DI AMMODERNAMENTO ED ADEGUAMENTO AL TIPO 1/A DELLE NORME C.N.R./80 DEL TRATTO DAL KM. 108+000 AL KM. 139+000 COMPOSTO DAI SEGUENTI LOTTI UNIFICATI: 1-2-3-4-5

CODICE UNICO PROGETTO: F11 B0400210000

CONTRAENTE GENERALE:		SIS S.p.a. Via Inverno, 24/A - 10146 Torino		Consortio Stabile fra le Imprese:	
SIPAL S.p.A. Direzione Tecnica		SIS S.p.a. Direzione Tecnica		SAICR COSTRUZIONI S.A. INC S.p.A. SIPAL S.p.A.	
Dott. Ing. Adriano TURSO		Dott. Ing. Massimiliano COLUCCI		Dott. Geol. Carlo ALESSIO	
Dott. Ing. Stefano PEROTTI		INGEGNERIA SPM S.r.l.		Dott. Ing. Stefano PEROTTI	

PROGETTO COSTRUTTIVO

Titolo Elaborato:

OPERE DI MITIGAZIONE AMBIENTALE

INTERVENTI DI DISMISSIONE E RIPRISTINO

TRACCIATO A RIDOSSO DELLA GALLERIA CERRETA

REV.	DESCRIZIONE	REDAITO	DATA	VERIFICATO	DATA	APPROVATO	DATA
0	Prima emissione - Proposta di modifica progettata ai sensi dell'art. 7, comma 1, lett. a) del D.Lgs. n. 59 del 28/2/2010 (modifiche art. 55)	C. Maresca	09/09/24	P. Piva	08/09/24	A. Turso	08/09/24

RESPONSABILE DEL PROCEDIMENTO Visto Dott. Ing. Francesco RUOCCO