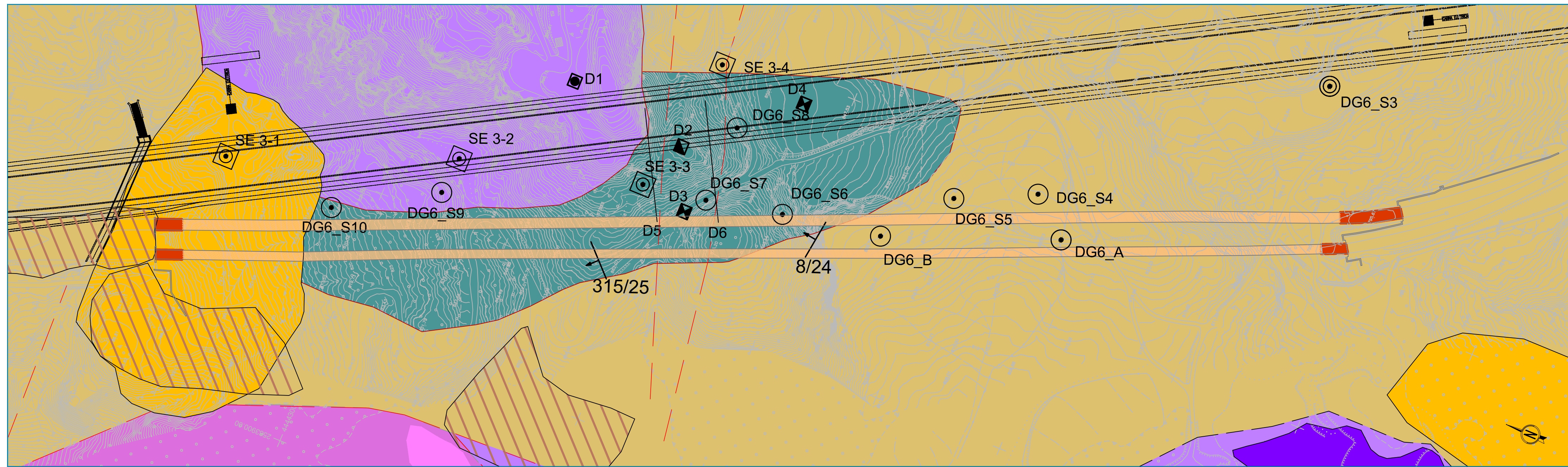


CARTA GEOLOGICA

SCALA 1:2000

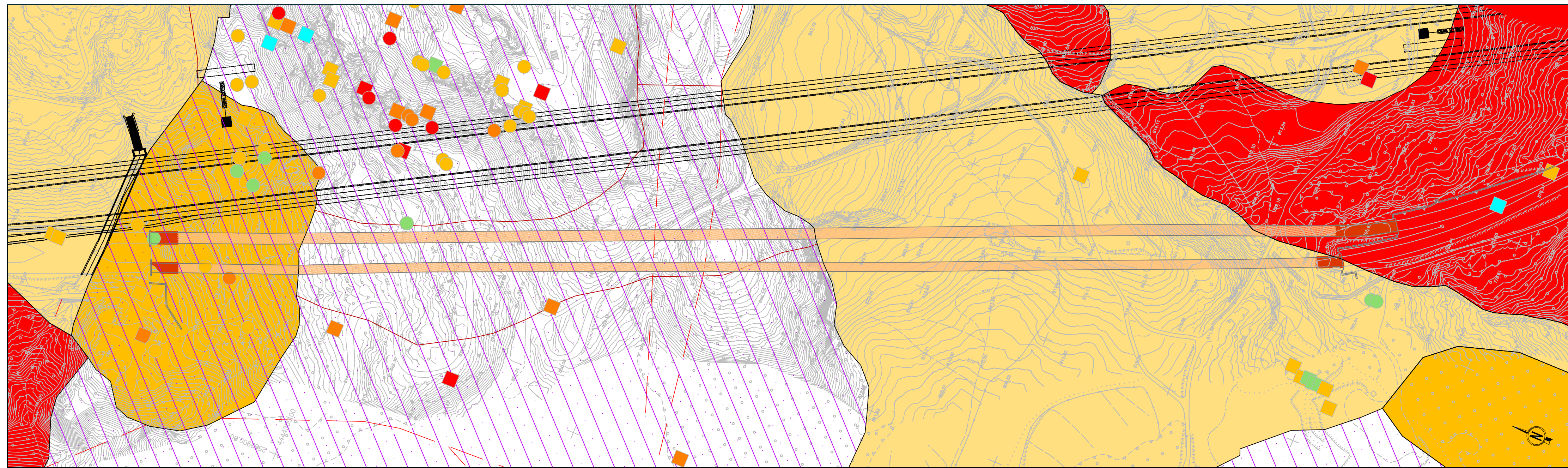


LEGENDA

- Elementi geologici**
- DEPOSITI SUPERFICIALI**
- Materiale di riporto antropico (RIL). Inclusi i livelli stradali e le aree di discarica associate alla realizzazione dell'autostrada esistente.
 - Depositi di versante (DT). Accumulo gravitativo di materiale eterogeneo, a prevalente pezzatura grossolana.
- SUBSTRATO ROCCIOSO**
- SERIE CARBONATICA DEI MASSICCI SILENTINO-LUCANI**
- DOLOMIE DEI MASSICCI SILENTINO-LUCANI (DOL). Dolomie stratificate bianche e grigie intensamente tettonizzate. TRIAS SUP.
- SERIE CALCAREO-SILICO-MARNOSA**
- FLYSCH DEL MONTE FACITO (FLY_MF). Marni argilose suborizzontalmente disposti, silti e arenarie rosse e verdastre. Rapporto Arenarie/Pette circa 1/5. TRIAS SUP.
 - FLYSCH GALESTRINO (FLY_G). Alternanza di argille grigie foliate con calcari marnosi e seliferi. Rapporto Arenarie/Pette circa 1/4. CRETACICO SUP - TRIAS INF.
- Elementi tettonici e strutturali**
- Faglie
 - Sovrascorrimenti
 - Subaffiorante affiorante
 - Galleria naturale
 - Galleria artificiale
 - Limite affioramento
 - Limite stratigrafico e contatto litologico
 - Giacitura strati e/o foliazione

CARTA GEOMORFOLOGICA

SCALA 1:2000

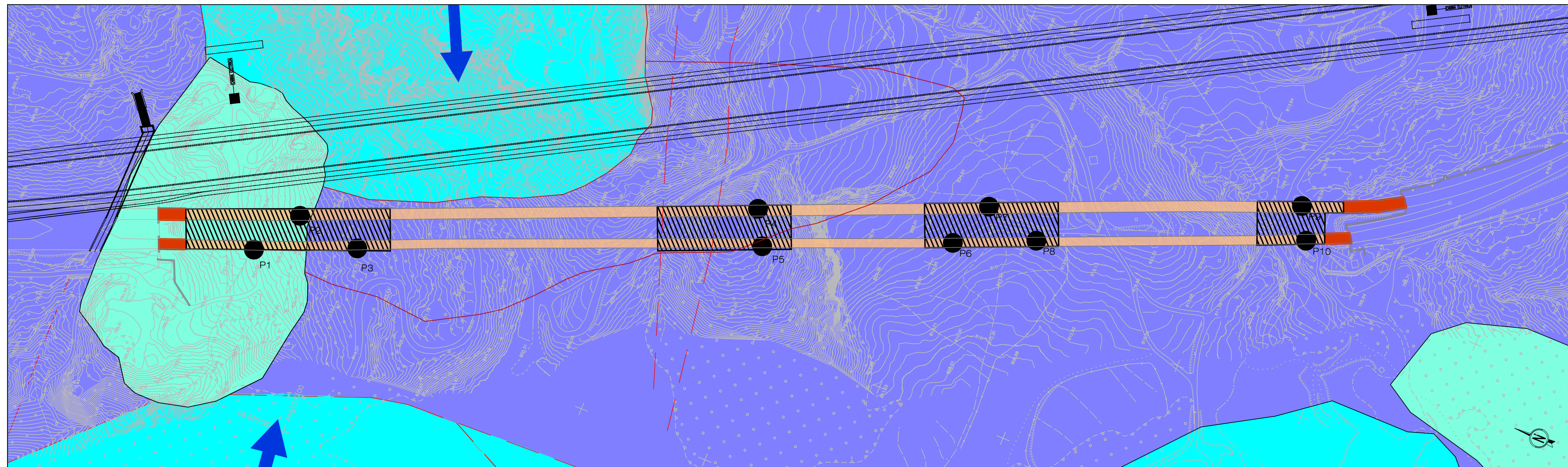


LEGENDA

- MORFOLOGIA DI VERSANTE**
- Nicchia
 - Attiva
 - Quiescente
 - Accumulo
 - Espandimento Laterale (A_esp_l)
 - Colata (A_col)
 - Colata (Q_col)
 - Scioglimento (Q_scivoli)
- MORFOLOGIE LINEARI**
- Olio di Scarpa Attiva
 - Faglie
 - Sovrascorrimenti
 - Alveo in approfondimento
- MORFOLOGIE AREALI E DEPOSITI SUPERFICIALI**
- Depositi di versante (DT). Accumulo gravitativo di materiale eterogeneo, a prevalente pezzatura grossolana.
 - Galleria naturale
 - Galleria artificiale

CARTA IDROGEOLOGICA

SCALA 1:2000



LEGENDA

- Complessi idrogeologici**
- COMPLESSO DETRITICO - U12. E' caratterizzato da accumuli di materiale di natura prevalentemente argillosa. La permeabilità è bassa.
 - COMPLESSO CALCAREO-DOLOMITICO - U14. Le condizioni di fratturazione degli ammassi rocciosi sono generalmente elevate e conferiscono all'ammasso un coefficiente di permeabilità medio-alto, che localmente può risultare molto elevato per la presenza di condotti carati. La permeabilità è per fratturazione e secondariamente per porosità.
 - COMPLESSO FLYSCHODE - U18. La permeabilità degli ammassi varia da scarsa a nulla in funzione del grado di disturbo tettonico e gravitativo subito. Le porzioni più deformate presentano un grado di addensamento e di compattazione minore rispetto all'ammasso integro; tale caratteristica ne aumenta la permeabilità e favorisce l'accumulo locale di acqua meteorica, che si infila attraverso le superfici di discontinuità ad alimentare falde sospese.
- Elementi idrogeologici**
- Direzione di flusso
 - Faglie
 - Sovrascorrimenti
 - Tratti interessati da percolazioni diffuse
 - Venute d'acqua puntuali
 - Galleria naturale
 - Galleria artificiale

LEGENDA

- INDAGINI PROGETTO ESECUTIVO** (sigla SE)
- Sondaggio geognostico
 - Inclinometro
 - Piezometro
- INDAGINI PREGRESSE** (sigla DG)
- Sondaggio geognostico
 - Inclinometro
 - Piezometro
- INDAGINI PERIZIA DI VARIANTE GALLERIA RENAZZA** (sigla S)
- Sondaggio geognostico
 - Piezometro
 - Inclino-assesimetro
 - Sondaggio sub-orizzontale
- ANALISI INTERFEROMETRICA DI IMMAGINI RADAR DA SATELLITE**
- VELOCITA' DI MOVIMENTO DEI PUNTI RIFLETTORI CALCOLATA LUNGO LA DIREZIONE SATELLITE-BERSAGLIO
- Punti Riflettori RSAT**
- <-10,00 (mm/anno)
 - 9,99 - -5,00 (mm/anno)
 - 4,99 - -1,00 (mm/anno)
 - 0,99 - 1 (mm/anno)
 - 1,01 - 5,00 (mm/anno)
- Punti Riflettori ERS**
- <-10,00 (mm/anno)
 - 9,99 - -5,00 (mm/anno)
 - 4,99 - -1,00 (mm/anno)
 - 0,99 - 1 (mm/anno)
 - 1,01 - 5,00 (mm/anno)
- SATELLITE: RADARSAT
ORBITA: DISCENDENTE
SERIE TEMPORALE: 2003-2007
- SATELLITE: ERS1
ORBITA: DISCENDENTE
SERIE TEMPORALE: 1992-2000

ELABORATI DI RIFERIMENTO

MESSA IN SICUREZZA E RIQUALIFICAZIONE AMBIENTALE DELLE GALLERIE DA DISMETTERE

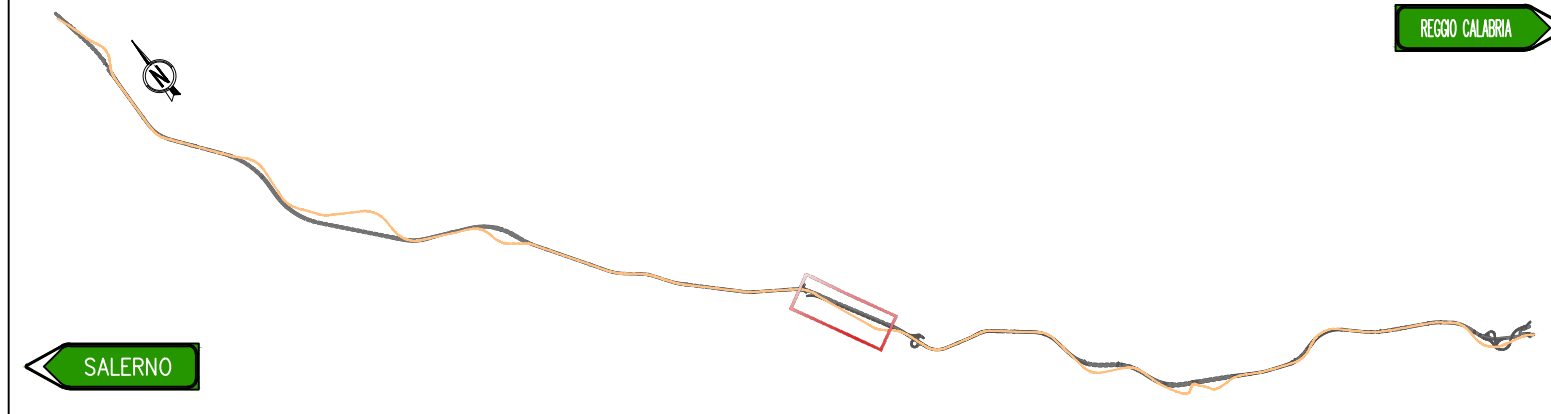
DG4804-PC-00-MA-00-1002-01-R-D. Relazione tecnica descrittiva per la messa in sicurezza e la riqualificazione ambientale delle gallerie da dismettere - Galleria Renazza

DG4804-PC-02-MA-00-0002-07-D-0. Galleria Renazza. Planimetria di Inquadramento

DG4804-PC-00-MA-00-0002-10-D-0. Recupero ambientale delle gallerie: fasi ritombamento

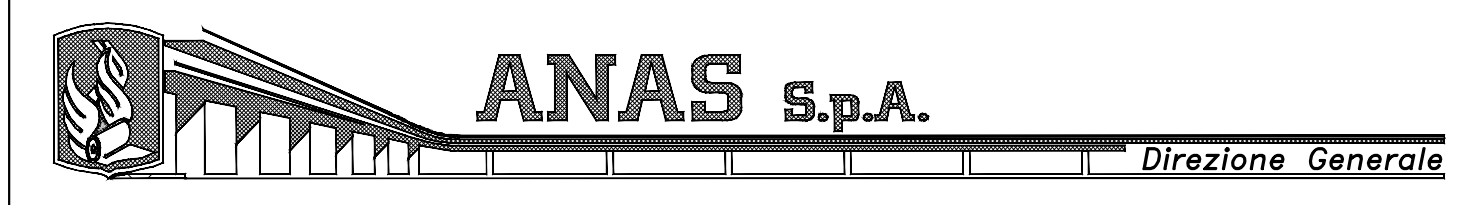
DG4804-PC-00-MA-00-0002-13-D-0. Galleria Renazza planimetria punti di prelievo

KEYMAP



MATRICE DI REVISIONE

REV.	DESCRIZIONE	MODIFICA
0	PRIMA EMISSIONE	
1		



DG 48/04

MACROLOTTO N°2 - AUTOSTRADA SALERNO-REGGIO CALABRIA

LAVORI DI AMMODERNAMENTO ED ADEGUAMENTO AL TIPO 1/A DELLE NORME C.N.R./80 DEL TRATTO DAL KM. 108+000 AL KM. 139+000 COMPOSTO DAI SEGUENTI LOTTI UNIFICATI: 1-2-3-4-5

CODICE UNICO PROGETTO: F11 B0400210000

CONTRAENTE GENERALE:

SIS S.p.A. Via Inverigo, 24/A - 10146 Torino

Consorzio Stabile fra le Imprese:

SACYR CONSTRUCTORS S.A. INC S.p.A. SIPAL S.p.A.

Progettazione	Direttore Tecnico	Geologo
SIPAL S.p.A. Sipal S.p.A. Direttore Tecnico Dott. Ing. Adriano TURSO	SIS S.p.A. Dott. Ing. Massimiliano COLUCCI	Dott. Geol. Carlo ALESSIO
HYPRO Dott. Geol. Giuseppe CERCHIARO		Direttore Lavori SPM consulting INGEGNERIA SPM S.r.l. Dott. Ing. Stefano PEROTTI

PROGETTO COSTRUTTIVO

Titolo Elaborato:

OPERE DI MITIGAZIONE AMBIENTALE

MESSA IN SICUREZZA e RIQUALIFICAZIONE AMBIENTALE GALLERIE DA DISMETTERE

GALLERIA RENAZZA CONTESTO GEOLOGICO GEOMORFOLOGICO IDROGEOLOGICO

DG4804PC02MA00000210D0

Scale: Varie

REV.	DESCRIZIONE	REDAZIONE	DATA	VERIFICATO	DATA	APPROVATO	DATA
0	Prima emissione - Progetto di studio progettato in serie dall'art. 7 quote regolatorie del 20	P. COZZI	03/02/2004	G. CARONDI	08/05/2004	F. LUZZO	08/05/2004

RESPONSABILE DEL PROCEDIMENTO Visto Dott. Ing. Francesco RUOCCO