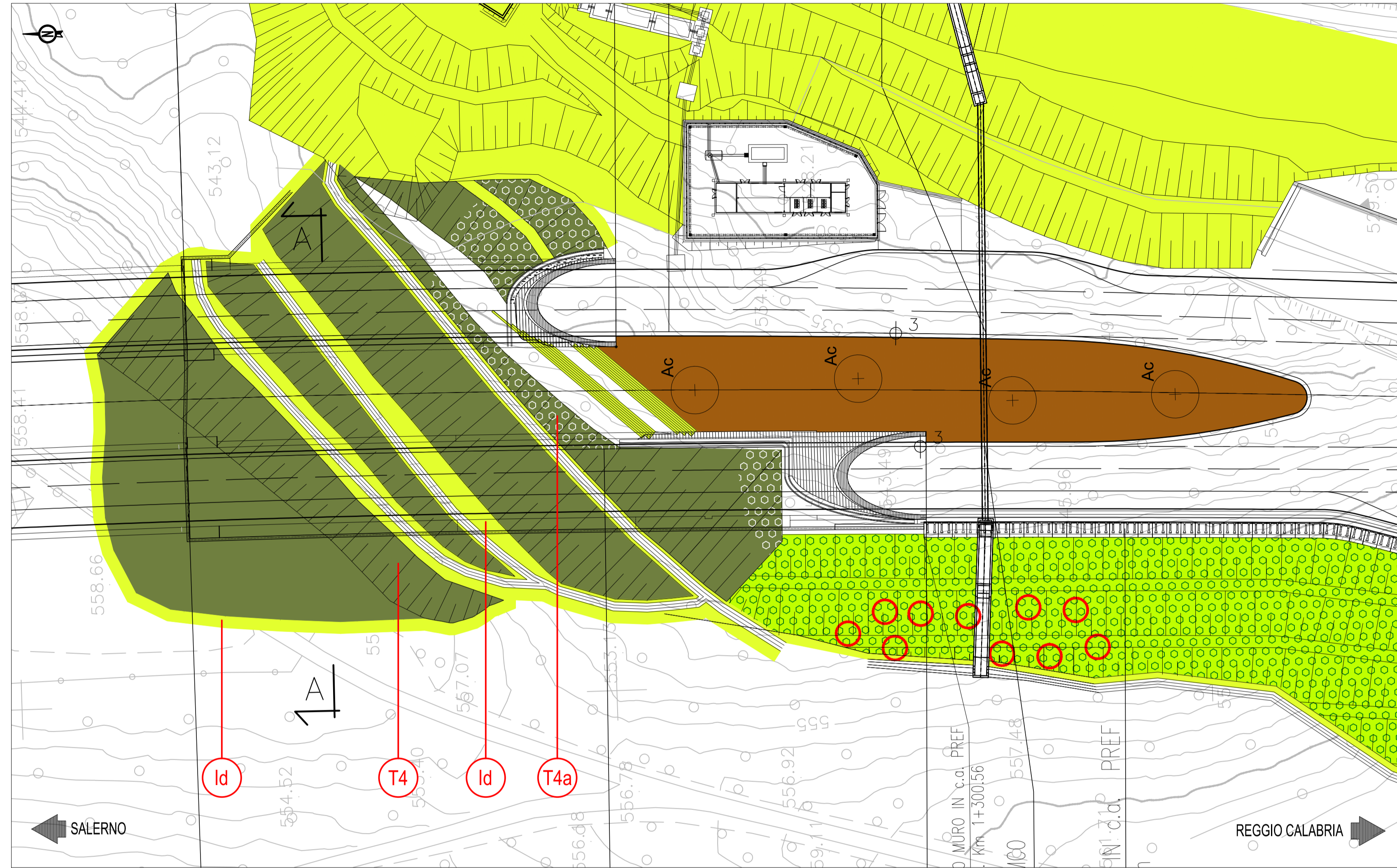


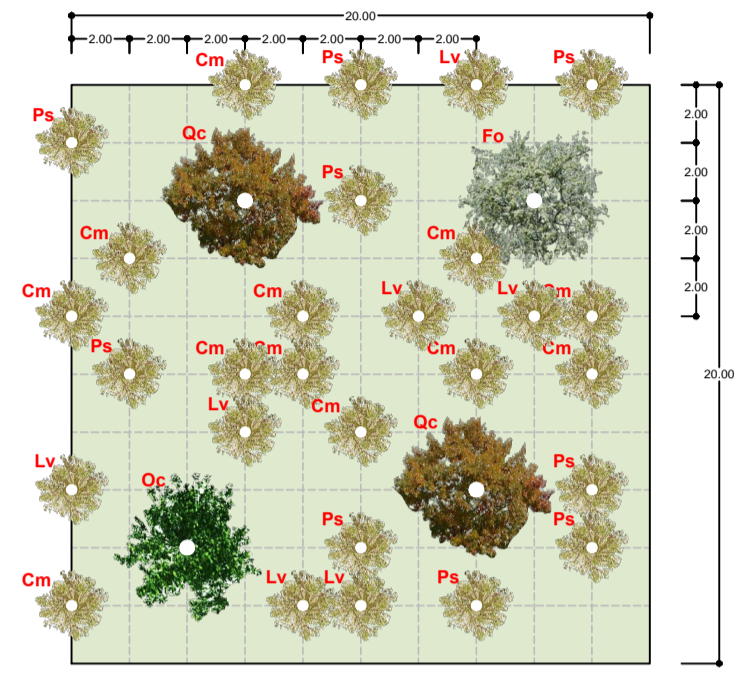
STRALCIO PLANIMETRICO GALLERIA CERRETA - IMBOCCO SUD
(SCALA 1 : 500)



SEZIONE GALLERIA CERRETA - IMBOCCO SUD
(SCALA 1 : 200)

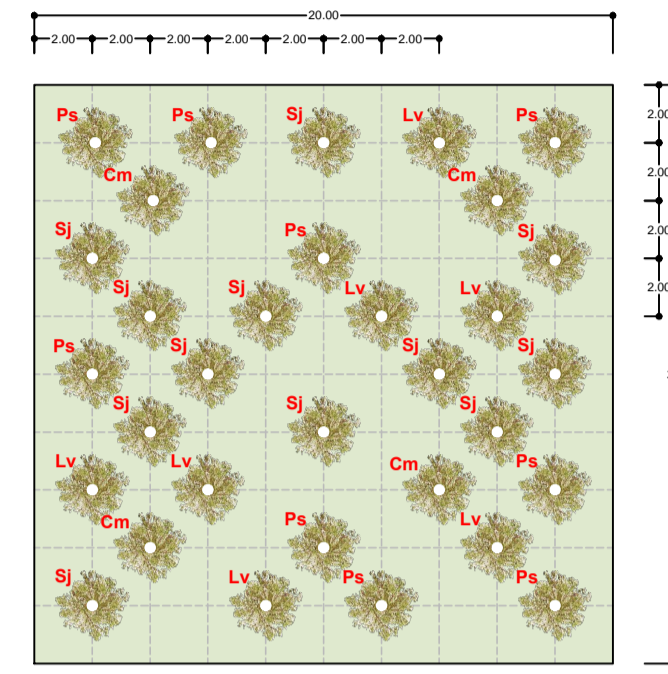


T4 Rinnaturalizzazione in area boscosa a dominanza di Quercus cerris			
Modulo sesto impianto: 20 m x 20 m = 400 mq			
Sigla	Elenco specie arboree	%	Quantità pt
Fo	Fraxinus ornus	25	1
Oc	Ostrya carpinifolia	25	1
Oc	Quercus cerris	50	2
Totale		100	4
Sigla	Elenco specie arbustive	%	Quantità pt
Cm	Crataegus monogyna	43	12
Ps	Prunus spinosa	32	9
Lv	Ligustrum vulgare	25	7
Totale		100	28



NOTA: Per il presente imbocco si potranno utilizzare anche le seguenti specie in sostituzione di quelle presenti nei tipologie T4 e T4a:
- Acer campestre
- Quercus ilex
- Pittosporum tobira

T4a Rinnaturalizzazione in area boscosa a dominanza di Quercus cerris - Strato arbustivo			
Modulo sesto impianto: 20 m x 20 m = 400 mq			
Sigla	Elenco specie arbustive	%	Quantità pt
Sj	Spartium junceum	38	12
Ps	Prunus spinosa	28	9
Lv	Ligustrum vulgare	22	7
Cm	Crataegus monogyna	12	4
Totale		100	32



NOTA: Nel presente elaborato sono riportati esclusivamente i sestì d'impianto dei tipologie utilizzati nelle aree relative agli imbocchi galleria.

LEGENDA

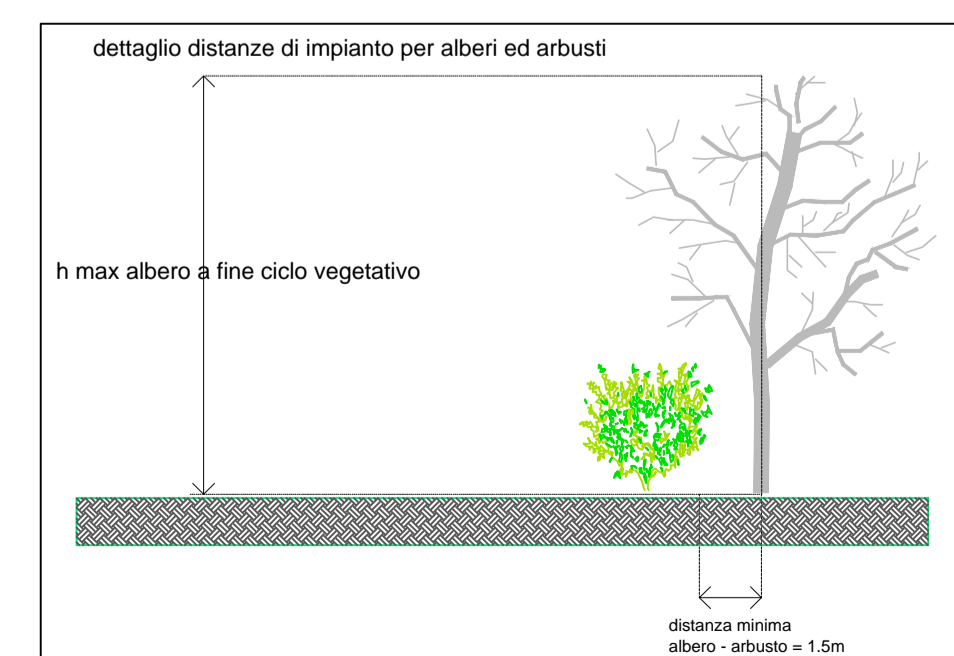
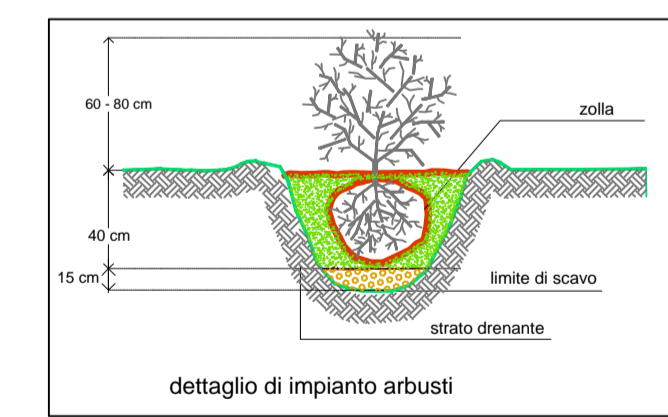
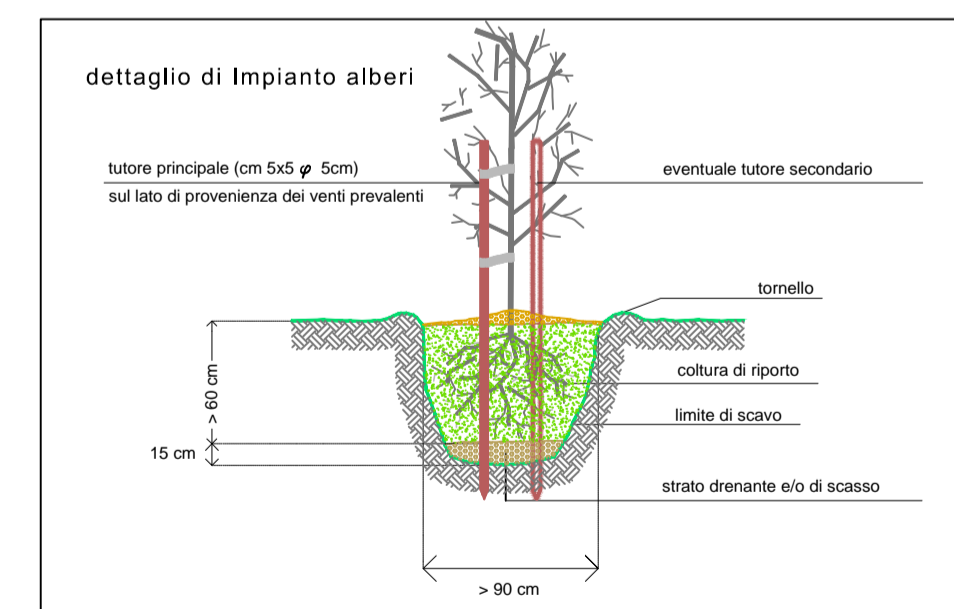
- T1 - Rinnaturalizzazione in area boscosa a dominanza arborea
- T1a - Rinnaturalizzazione in area boscosa a dominanza arborea - strato arbustivo
- T2 - Rinnaturalizzazione in area boscosa a dominanza arbustiva
- T3 - Rinnaturalizzazione in area boscosa a dominanza di Ostrya carpinifolia
- T3a - Rinnaturalizzazione in area boscosa a dominanza di Ostrya carpinifolia - strato arbustivo
- T4 - Rinnaturalizzazione in area boscosa a dominanza di Quercus Cerris
- T4a - Rinnaturalizzazione in area boscosa a dominanza di Quercus Cerris - strato arbustivo
- T5 - Aree intercluse spartitraffico
T5a: specie di Spartium vulgare
T5b: specie di Ligustrum vulgare
T5c: specie di Quercus junceum
T5d: specie di Prunus spinosa
- T6 - Aree intercluse
T6a: Quercus pubescens
T6b: Fraxinus ornus
T6c: Acer campestre
T6d: Ostrya carpinifolia
- T7 - Filari alberati in trincea e rilevati con idrosemina
- T8 - Aree ripariali
- T8a - Aree ripariali - strato arbustivo
- T9 - Filari alberati per l'innalzamento dell'avifauna
- T10 - Arbustivo su scarpate di rilevato
- T11 - Arbustivo su scarpate di trincea
- Id - Idrosemina
- Corsi d'acqua
- Vegetazione esistente
- Scarpate rocciose
- Pigmentazione pareti spritz beton
- T12 - Messa a dimora rampicanti
- T13 - Pallizzata
- T14 - Pallizzata
- T15 - Rinverdimento scogliera in massi con infissione di talee
- T16 - Rinverdimento spondaie con infissione di talee
- Aree dismesse
- Viabilità minore sterzata
- Viabilità minore asfaltata

Specie arboree	caratteristiche dimensionali		caratteristiche estetiche - formali	
	pianta adulta altezza / di chioma	epoca fioritura	aspetto	colore prevalente fiori (f), frutti (fr), foglia (fo)
Ac	acer campestre	max. 6/ 6m	aprile-maggio	rotondeggiante verde-giallastro (f)
Fo	Fraxinus ornus	max. 15/ 8m	aprile-maggio	arotondato bianco-crema (f)
Qi	quercus ilex	max. 15/ 8m	aprile-maggio	espanso verde (fo)
Oc	ostrya carpinifolia	max. 18/ 8m	aprile-maggio	chioma rotonda bianco (f)
Pn	populus nigra	max. 20/ 10m	marzo-aprile	espanso verde (fo)
Fo	Fraxinus excelsior	max. 30/ 15m	aprile-maggio	espanso verde chiaro (fo)
Oc	quercus cerris	max. 30/ 10m	aprile-maggio	arotondato verde scuro (fo)
Qp	quercus pubescens	max. 20/ 10m	maggio-giugno	espanso verde scuro (fo)
Sa	salix alba	max. 20/ 12m	aprile-maggio	espanso verde (fo)

Specie arbustive	caratteristiche dimensionali		caratteristiche estetiche - formali	
	pianta adulta altezza / di chioma	epoca fioritura	aspetto	colore prevalente fiori (f), frutti (fr), foglia (fo)
Ce	coronilla emerus	max. 3/ 2m	aprile-giugno	rotondo giallo (f)
Cys	cythos scoparius	max. 3/ 3m	giugno-luglio	rotondo giallo caffarino (f)
Lv	ligustrum vulgare	max. 2/ 2m	giugno-luglio	espanso nero (f)
Ps	prunus spinosa	max. 3/ 3m	marzo-aprile	spinoso bianco (f), blu-nero (fr)
Rc	rosa canina	max. 3/ 3m	maggio-luglio	spinoso rosso (f)
Sj	spartium junceum	max. 2/ 3m	maggio-giugno	espanso giallo oro (f)
Mc	myrtus communis	max. 1,5/ 1m	giugno-agosto	rotondo verde scuro (fo)
Cv	cythos villosus	max. 1/ 1m	maggio-giugno	crepitoso giallo (f)
Pl	platicodon lentissimus	max. 3/ 3m	marzo-aprile	espanso verde scuro (fo)
Se	salix eleagnos	max. 5/ 4m	febbraio - marzo	rotondo verde chiaro (fo)
Sp	salix purpurea	max. 5/ 5m	marzo-aprile	espanso porpora (f)
Ee	eunonymus europaeus	max. 5/ 5m	aprile-maggio	espanso verde scuro (fo)
Cs	cornus sanguinea	max. 6/ 3m	maggio-giugno	ramificato verde chiaro (fo)
Ea	erica arborea	max. 6/ 3m	marzo-aprile	espanso verde chiaro (fo)
Sc	salix cinerea	max. 6/ 4m	marzo-aprile	rotondo grigio argenteo (fo)
St	salix triandra	max. 10/ 4m	febbraio-marzo	espanso verde-scuro (fo)
Cm	crataegus monogyna	max. 12/ 4m	aprile-maggio	rotondo bianco (f), rosso (fr)

Nota 01: le caratteristiche dimensionali delle specie arboree ed arbustive riportate in legenda sono riferite alla pianta in età adulta
Nota 02: le dimensioni in fase della piantumazione delle specie sono indicate in DG4804-PC-00-MA-00-0000-01-R-0 (Relazione tecnica sugli interventi di mitigazione ambientali)

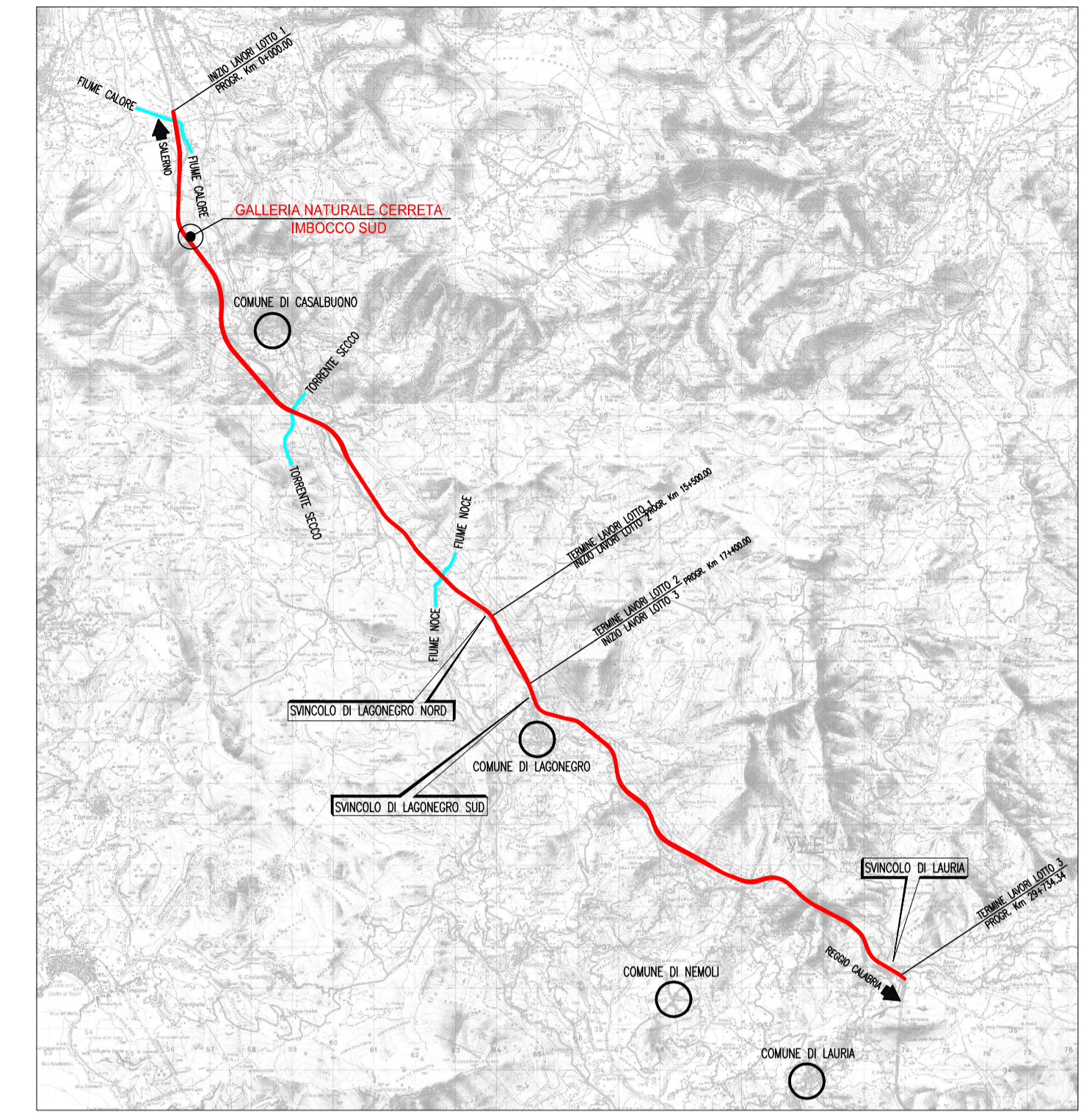
SCHEMA DI IMPIANTO ALBERI E ARBUSTI



SCHEMA DI IMPIANTO ALBERI

h albero (m)	n. alberi	n. arbusti (m)
< 1m	0	-
01-2m	1	2
2-3m	1	3
3-4m	2	3,5
> 4m	2	4

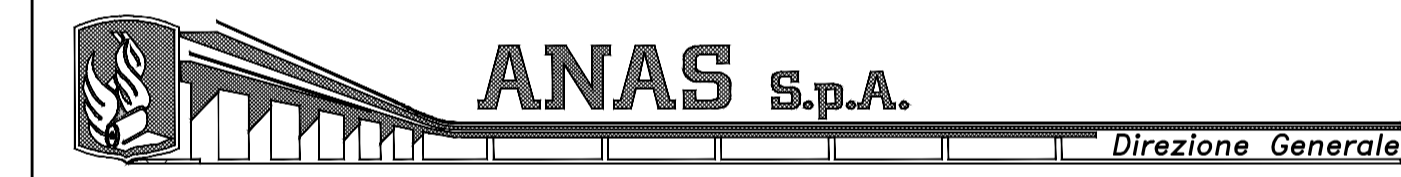
QUADRO D'UNIONE



N.B.: La tavola sostituisce quelle relative ai codici DG4804-PE-01-MA00-0003-01-D-0 del progetto esecutivo

MATRICE DI REVISIONE

REV.	DESCRIZIONE MODIFICA
0	PRIMA EMISSIONE
1	



DG 48/04

MACROLOTTO N°2 - AUTOSTRADA SALERNO-REGGIO CALABRIA
LAVORI DI AMMODERNAMENTO ED ADEGUAMENTO AL TIPO 1/A DELLE NORME C.N.R.80 DEL TRATTO DAL KM. 108+000 AL KM. 139+000 COMPOSTO DAI SEGUENTI LOTTI UNIFICATI: 1-2-3-4-5
CODICE UNICO PROGETTO: F11 B0400210000

CONTRAENTE GENERALE: SIS S.p.A. Via Invario, 24/A - 10146 Torino
Consorzio Stabile fra le Imprese: SACRE COSTRUZIONI S.A. INC S.p.A. SIPAL S.p.A.

Progettazione	Direttore Tecnico	Geologo
SIPAL S.p.A. Direttore Tecnico Dott. Ing. Adriano TURSO Ordine degli Ingegneri Provincia di Taranto N° 1400	SIS S.p.A. Direttore Tecnico Dott. Ing. Massimiliano COLUCCI	Dott. Geol. Carlo ALESSIO Ordine dei Geologi del Piemonte N° 255
LANDE		Direttore Lavori INGEGNERIA SPM S.r.l. Dott. Ing. Stefano PEROTTI

PROGETTO COSTRUTTIVO

Titolo Elaborato: OPERE DI MITIGAZIONE AMBIENTALE INTERVENTI DI INSERIMENTO E MITIGAZIONE GALLERIA CERRETA IMBOCCO SUD

REV.	DESCRIZIONE	REDATTO	DATA	VERIFICATO	DATA	APPROVATO	DATA
0	Prima emissione - Proposta di modifica progettuale ai sensi dell'art. 7, quater (prodotta nel 5%)	A. Ghonda	07/05/2014	P. Piana	08/05/2014	A. Turso	08/05/2014

RESPONSABILE DEL PROCEDIMENTO Visto Dott. Ing. Francesco RUOCCO