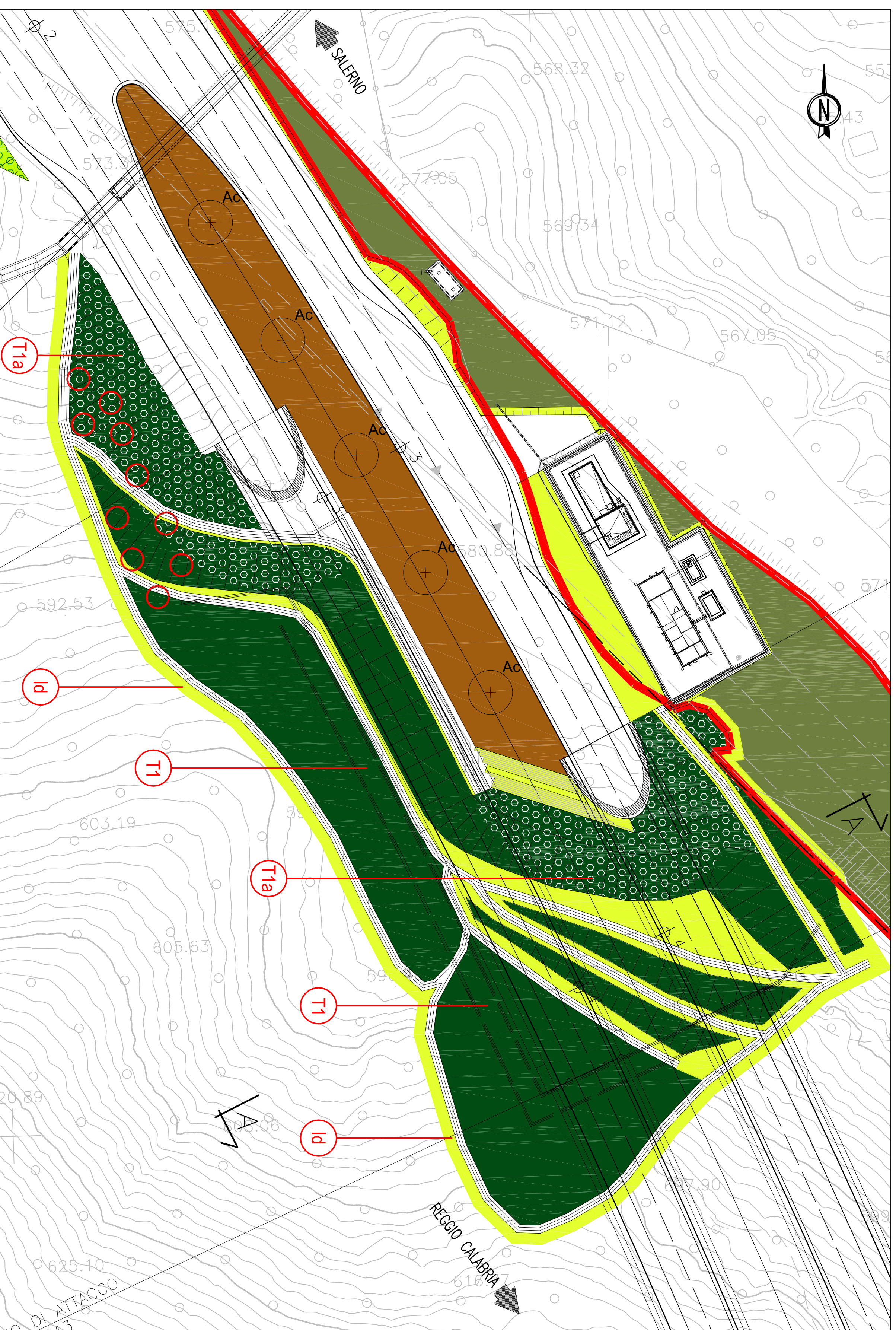


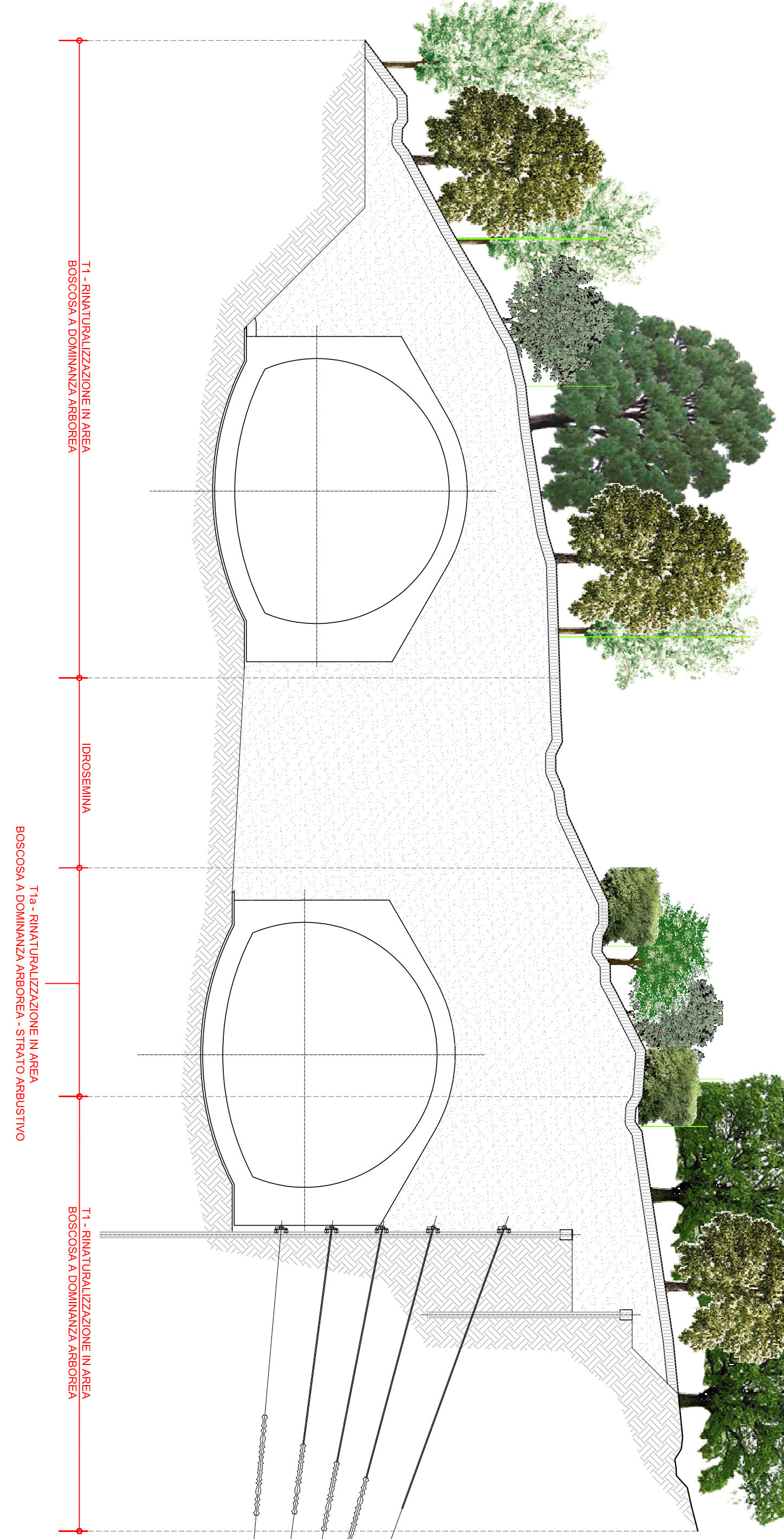
# STRALCIO PLANIMETRICO GALLERIA DERUITATA - IMBOCCO NORD

(SCALA 1 : 500)



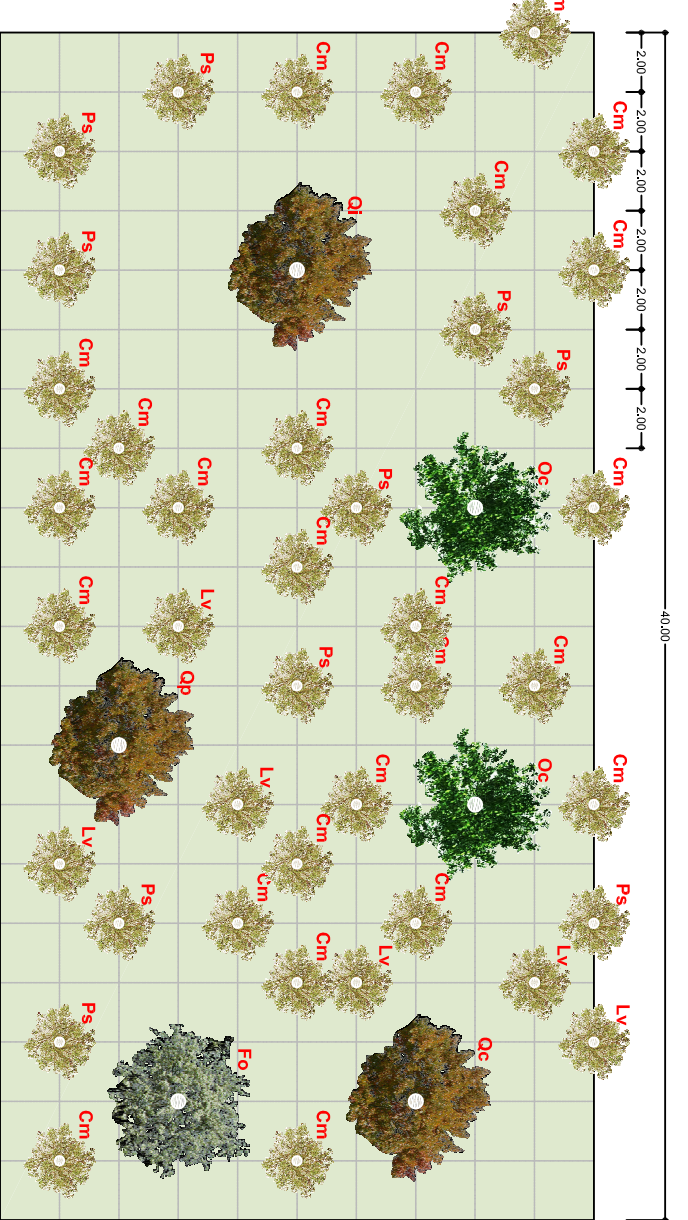
## SEZIONE GALLERIA DERUITATA - IMBOCCO NORD

(SCALA 1 : 200)



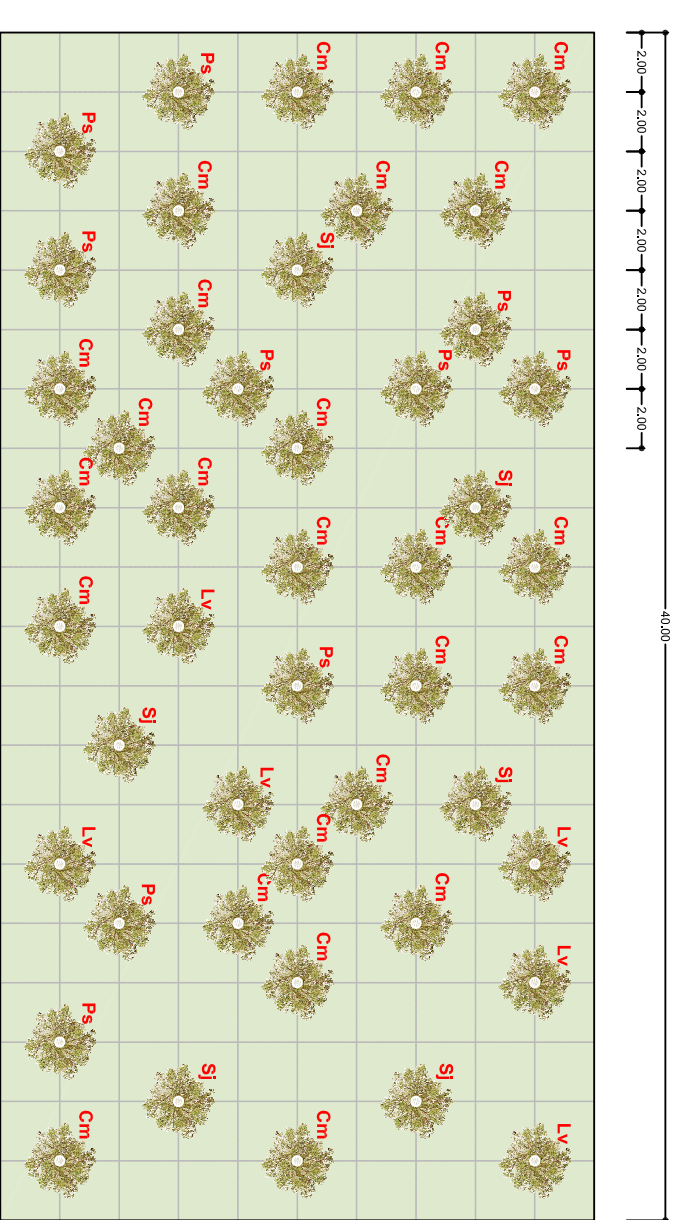
**T1** Rinfioratura in area arborata  
Modello esodo impianto: 40 m x 20 m x 400 mq

Specie	Quantità	Specie	Quantità
Ac - Quercus ilex	12	Cm - Cornus monspeliensis	41
Cc - Quercus coccinea	32	Fa - Prunus spinosa	24
Dc - Quercus ilex	17	Lv - Ligustrum vulgare	10
Qc - Quercus pedunculata	17	Pa - Prunus avium	6
Pa - Prunus avium	17	Pa - Prunus avium	15
Pa - Prunus avium	17	Pa - Prunus avium	15
<b>Totale</b>	<b>100</b>	<b>Totale</b>	<b>100</b>



**T1a** Rinfioratura in area arborata  
Modello esodo impianto: 40 m x 20 m x 400 mq

Specie	Quantità
Ac - Quercus ilex	53
Cc - Quercus coccinea	21
Dc - Quercus ilex	10
Qc - Quercus pedunculata	13
Pa - Prunus avium	6
Pa - Prunus avium	13
Pa - Prunus avium	13
<b>Totale</b>	<b>100</b>



### LEGENDA

- T1 -** Rinfioratura in area boscosa a dominanza arborea
- T1a -** Rinfioratura in area boscosa a dominanza arborea - strato erbaceo
- T2 -** Rinfioratura in area boscosa a dominanza arborea - strato erbaceo
- T3 -** Rinfioratura in area boscosa a dominanza arborea - strato erbaceo
- T3a -** Rinfioratura in area boscosa a dominanza arborea - strato erbaceo
- T4 -** Rinfioratura in area boscosa a dominanza arborea - strato erbaceo
- T4a -** Rinfioratura in area boscosa a dominanza arborea - strato erbaceo
- T5 -** Area erbacea
- T6 -** Area erbacea
- T7 -** Fila alberi in senso e sfere con densità
- T8 -** Area erbacea
- T8a -** Area erbacea - strato erbaceo
- T9 -** Fila alberi per frangivento
- T10 -** Area erbacea
- T11 -** Area erbacea
- T12 -** Area erbacea
- T13 -** Area erbacea
- T14 -** Area erbacea
- T15 -** Area erbacea
- T16 -** Area erbacea
- T17 -** Area erbacea
- T18 -** Area erbacea
- T19 -** Area erbacea

**IRISERINIA** (firme a filare)

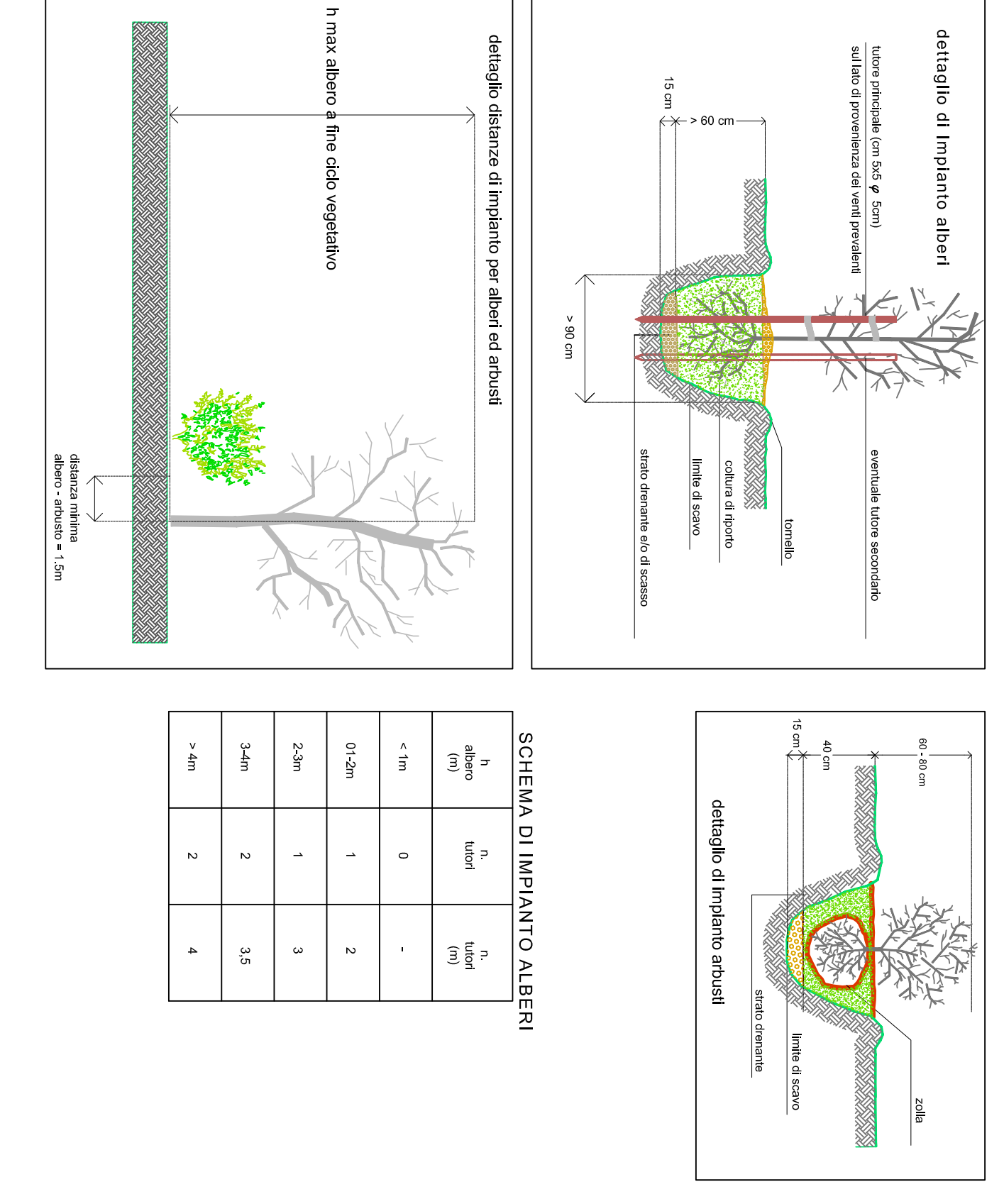
I rapporti principali riferiti ai quantitativi in peso di seme da impiegare nell'ordine sono i seguenti:

Specie	Quantità	Specie	Quantità
Ac - Quercus ilex	25%	Cm - Cornus monspeliensis	41%
Cc - Quercus coccinea	32%	Fa - Prunus spinosa	24%
Dc - Quercus ilex	17%	Lv - Ligustrum vulgare	10%
Qc - Quercus pedunculata	17%	Pa - Prunus avium	6%
Pa - Prunus avium	17%	Pa - Prunus avium	15%
Pa - Prunus avium	17%	Pa - Prunus avium	15%
<b>Totale</b>	<b>100%</b>	<b>Totale</b>	<b>100%</b>

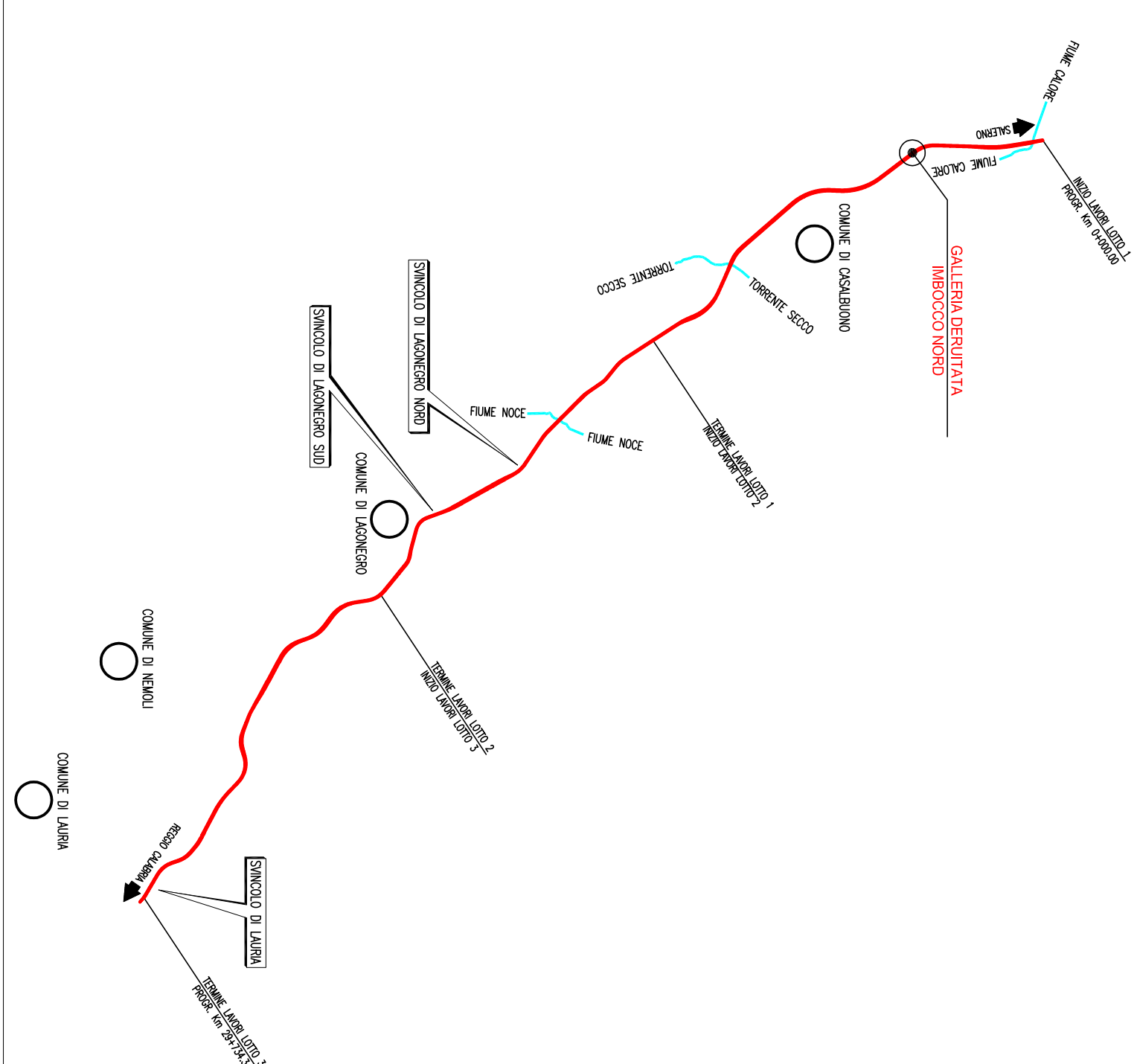
**NOTA:** Per il presente imbocco si potranno utilizzare anche le seguenti specie in sostituzione di quelle presenti nei tipologie T1 e T1a:

- Cornus alba
- Philosporum lobata

### SCHEMA DI IMPIANTO ALBERI E ARBUSTI



### QUADRO D'UNIONE



**NB:** La tavola sostituisce quelle relative ai codici DG48/04-PE-01-MA00-0003-06-D-0 del progetto esecutivo

**MATRICE DI REVISIONE**

DESCRIZIONE MODIFICA

REV.	DESCRIZIONE MODIFICA
0	PRIMA EMISSIONE
1	

**ANAS s.p.a.** Direzione Generale

**DG 48/04**

**MACROLOTTO N°2 - AUTOSTRADA SALERNO-REGGIO CALABRIA**

LAVORI DI AMMODERAMENTO ED ADEGUAMENTO AL TIPO IN BELLE NORME C.M. 48/04 DEL TRATTO DALL'KM. 105+900 AL KM. 125+000 COMPRESI I SEGUENTI LOTTI UNIFICATI: 1-2-3-4-5

CODICE UNICO PROGETTO: F115M40210000

**PROGETTO COSTRUTTIVO**

**OPERE DI MITIGAZIONE AMBIENTALE**

**INTERVENTI DI INSERIMENTO E MITIGAZIONE**

**GALLERIA DERUITATA IMBOCCO NORD**

Titolo Elaborato: **OPERE DI MITIGAZIONE AMBIENTALE**

**CONTRAENTE:** SRS S.p.A. Via Ivrea, 24/A - 10146 Torino

**PROGETTISTA:** SRS S.p.A. Via Ivrea, 24/A - 10146 Torino

**COORDINATORE:** Dott. Ing. Massimo Colucci

**PROGETTISTA:** Dott. Geol. Carlo Alessio

**INGEGNERE:** Dott. Ing. Stefano Perrotti

**REDAZIONE:** SRS S.p.A. Via Ivrea, 24/A - 10146 Torino

**VERIFICA:** SRS S.p.A. Via Ivrea, 24/A - 10146 Torino

**APPROVAZIONE:** SRS S.p.A. Via Ivrea, 24/A - 10146 Torino

**RESPONSABILE DEL PROCEDIMENTO:** Visto Dott. Ing. Francesco Ruccoco