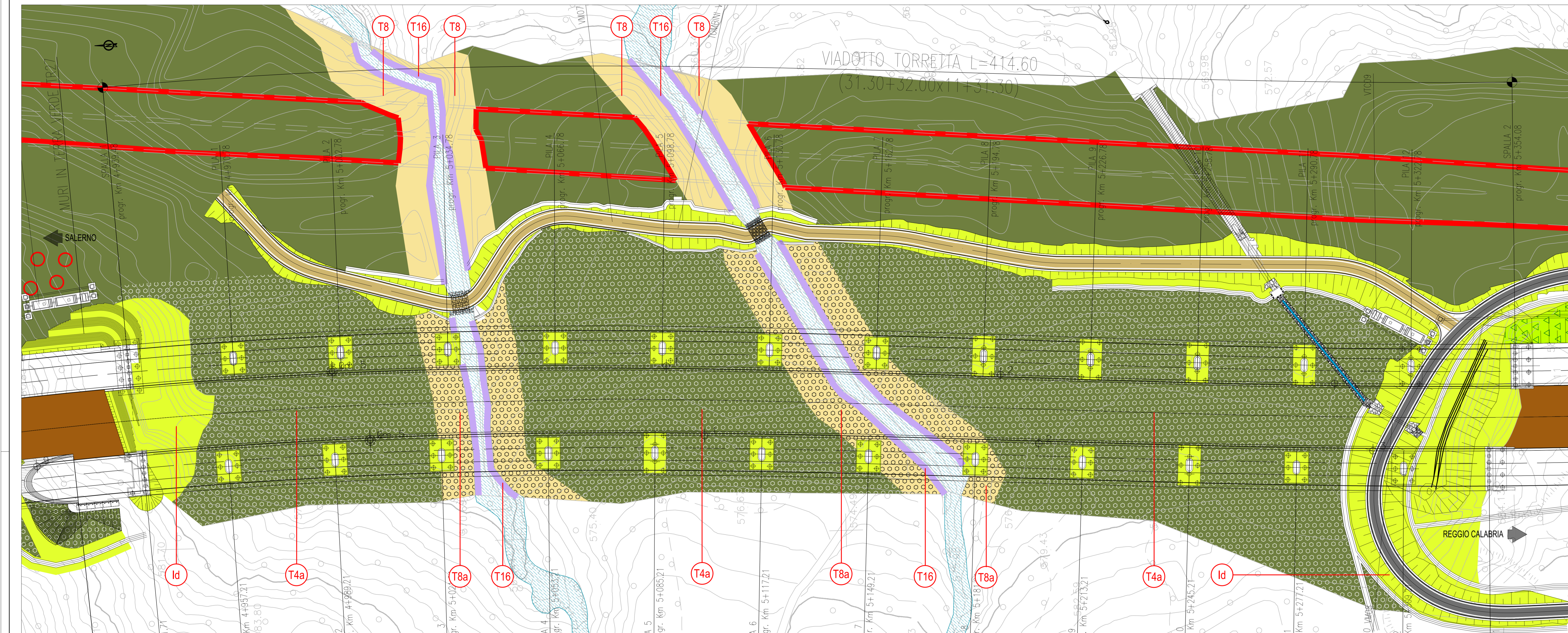


STRALCIO PLANIMETRICO VIADOTTO TORRETTA

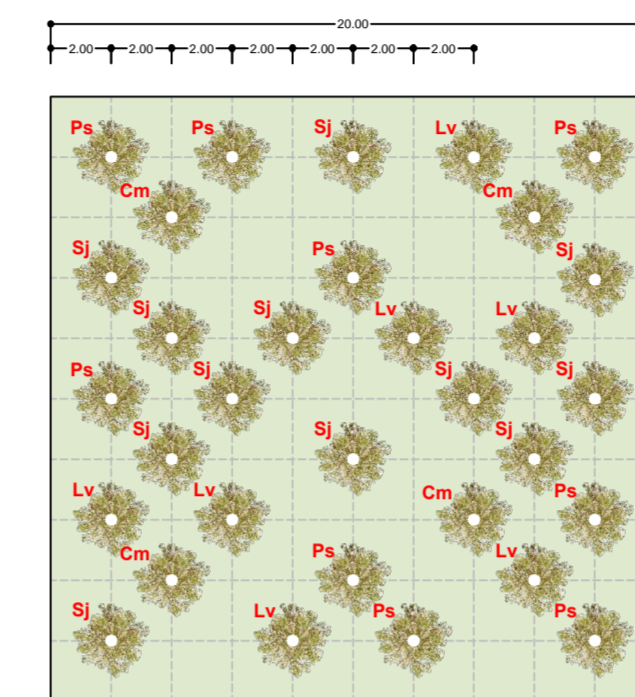
(SCALA 1 : 500)



**T4a** Rinnaturalizzazione in area boscosa Strato arbustivo

Modulo sesto impianto: 20 m x 20 m = 400 mq

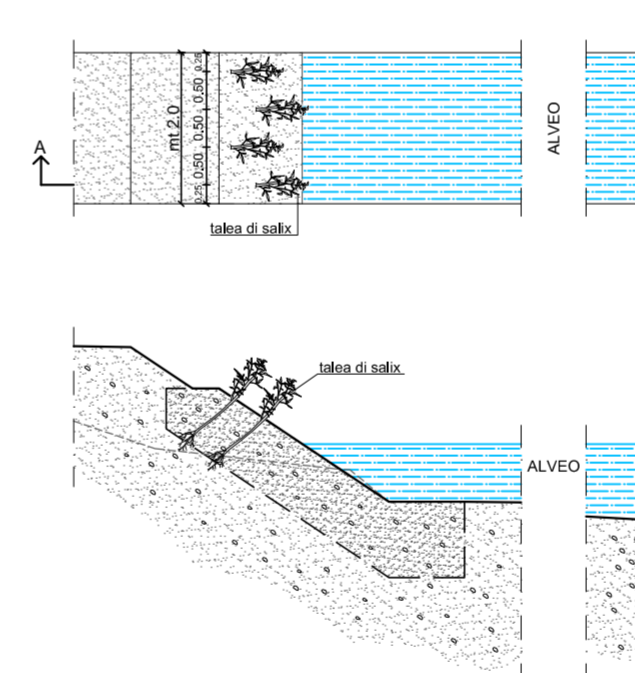
Sigla	Elenco specie arbustive	%	Quantità pit
Sp	Spartium junceum	38	12
Pi	Plumier aprinaea	28	9
Lv	Ligustrum vulgare	22	7
Com	Comarostaphylis monogyna	12	4
<b>Totale</b>		<b>100</b>	<b>32</b>



**T16** Rinvierimento spondale con infissione di talee

Modulo sesto impianto: n. 2pit/m di sponda Dimensione di impianto: talea l. ca 100cm sp. ca 3cm

Sigla	Elenco specie arbustive	%	Quantità pit
Sp	Salix purpurea	32	6
Se	Salix elaeagnos	50	1
<b>Totale</b>		<b>100</b>	<b>7</b>



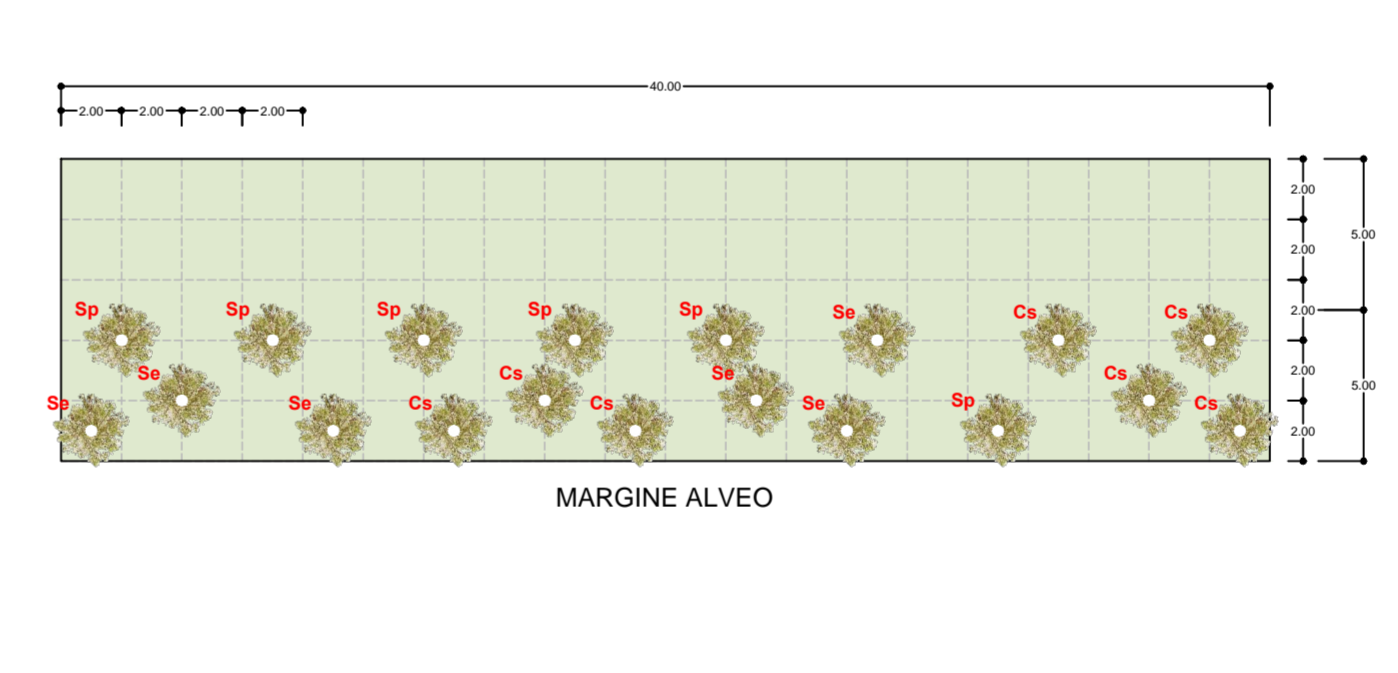
LEGENDA

- T1** - Rinnaturalizzazione in area boscosa a dominanza arborea
- T1a** - Rinnaturalizzazione in area boscosa a dominanza arborea - strato arbustivo
- T2** - Rinnaturalizzazione in area boscosa a dominanza arbustiva
- T3** - Rinnaturalizzazione in area boscosa a dominanza di Quercus carpifolia
- T3a** - Rinnaturalizzazione in area boscosa a dominanza di Quercus Cerris - strato arbustivo
- T4** - Rinnaturalizzazione in area boscosa a dominanza di Quercus Cerris
- T4a** - Rinnaturalizzazione in area boscosa a dominanza di Quercus Cerris - strato arbustivo
- T5** - Aree intermedie spartitorio
- T6** - Aree intermedie
- T7** - Filari alberati in trincea e rilevati con idrosemia
- T8** - Aree ripariali
- T8a** - Aree ripariali - strato arbustivo
- T9** - Filari alberati per finalizzazione dell'arborea
- T10** - Arbustivo su scarpate di rilevato
- T11** - Arbustivo su scarpate di trincea
- Id** - Idrosemia
- Corri d'acqua
- Vegetazione esistente
- Scarpate rocciose
- Pigmentazione pareti spritz beton
- T12** - Messa a dimora rampicanti
- T13** - Palizzata
- T14** - Palizzata
- T15** - Rinvierimento spondale in massi con infissione di talee
- T16** - Rinvierimento spondale con infissione di talee

**T8a** Aree ripariali - strato arbustivo

Modulo sesto impianto: 40 m x 10 m = 400 mq

Sigla	Elenco specie arbustive	%	Quantità pit
Sp	Salix purpurea	32	6
Se	Salix elaeagnos	50	1
Sa	Salix elaeagnos	32	6
Cs	Comus sanguinea	36	7
<b>Totale</b>		<b>100</b>	<b>19</b>



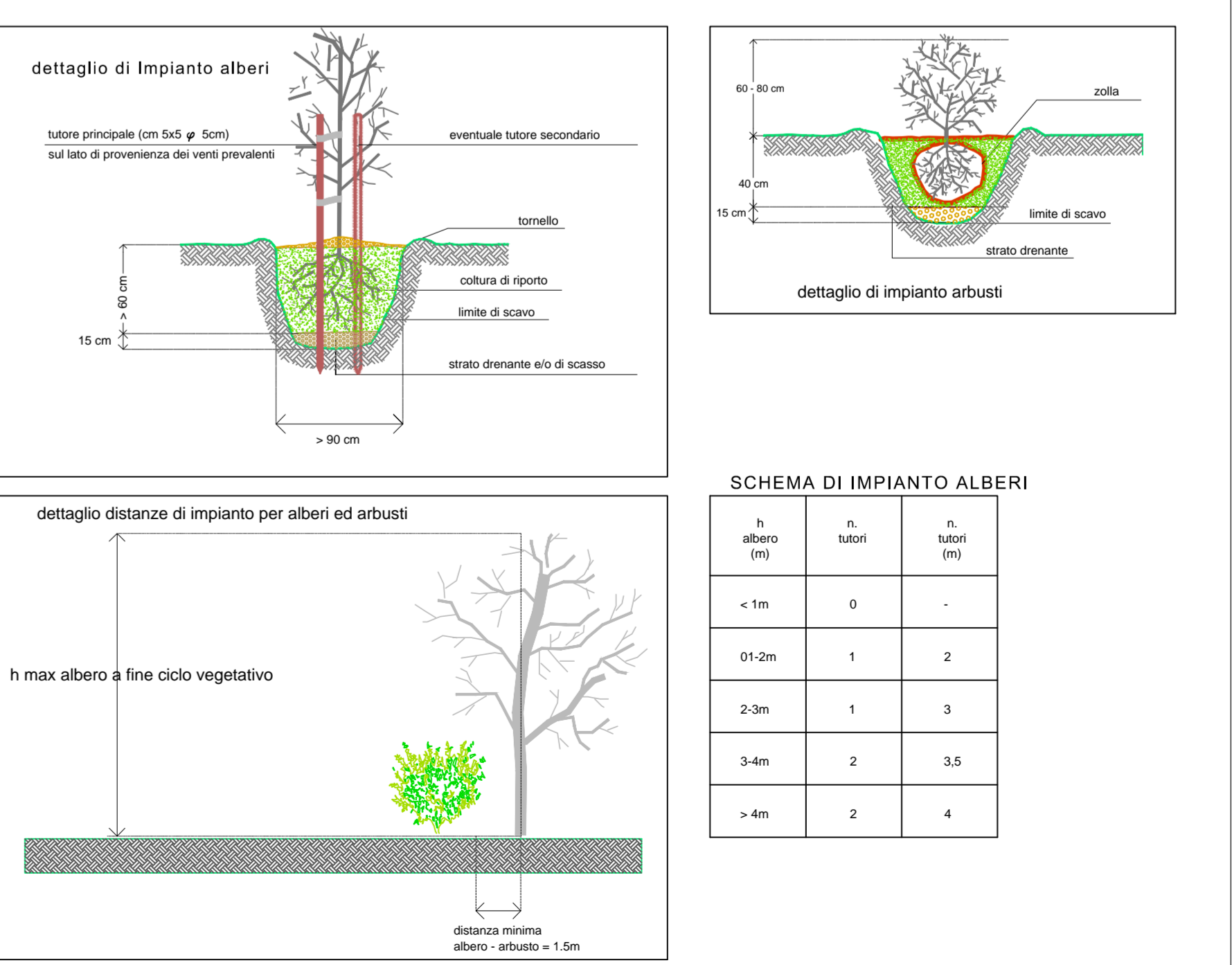
**Specie arborea**

Specie	caratteristiche dimensionali	caratteristiche esteso- formali			
		altezza G. chioma	colore prevalente fogli (F), frutti (Fr), foglie (Fo)		
Ac	acer campestre	max. 18' 6m	aprile-maggio	rotundeggiante	verde-giallastro (F)
Fo	fraxinus ornus	max. 15' 6m	aprile-maggio	arabattato	bianco-crema (F)
Qc	quercus ilex	max. 15' 6m	aprile-maggio	espanso	verde (Fo)
Oc	ostya carpinifolia	max. 15' 6m	aprile-maggio	chioma rotonda	bianco (Fr)
Ph	populus nigra	max. 20' 10m	marzo-aprile	espanso	verde (Fo)
Fr	fraxinus excelsior	max. 30' 15m	aprile-maggio	espanso	verde chiaro (Fo)
Qc	quercus cerris	max. 30' 10m	aprile-maggio	arabattato	verde scuro (Fo)
Qp	quercus pubescens	max. 25' 10m	aprile-maggio	espanso	verde scuro (Fo)
Sa	salix alba	max. 20' 12m	aprile-maggio	espanso	verde (Fo)

**Specie arbustive**

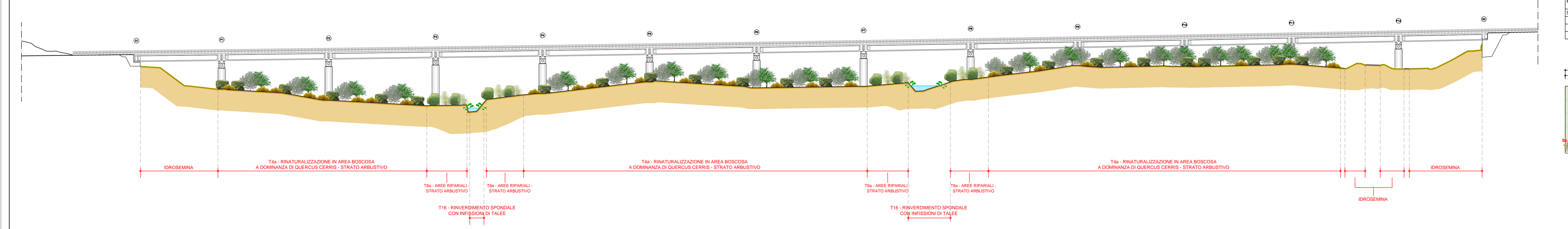
Specie	caratteristiche dimensionali	caratteristiche esteso- formali			
		altezza G. chioma	colore prevalente fogli (F), frutti (Fr), foglie (Fo)		
Ce	cornelia emerus	max. 3' 2m	aprile-giugno	rotondo	giallo (F)
Cys	cyllus scoparius	max. 3' 3m	giugno-luglio	rotondo	giallo zaffirato (F)
Lv	ligustrum vulgare	max. 2' 2m	giugno-luglio	espanso	nero (F)
Pr	prunus spinosa	max. 3' 3m	marzo-aprile	spinoso	bianco (F), blu-nero (Fr)
Rc	rosa canina	max. 3' 3m	aprile-giugno	spinoso	rosso (F)
Sp	spartium junceum	max. 2' 3m	aprile-giugno	espanso	giallo scuro (F)
My	myrtus communis	max. 1,5' 1m	giugno-agosto	rotondo	verde scuro (Fo)
Cv	cyllus villosus	max. 1' 1m	aprile-giugno	compattato	giallo (F)
Pr	prunella laetevans	max. 3' 3m	marzo-aprile	espanso	verde scuro (Fo)
Sa	salix elaeagnos	max. 5' 4m	febbraio - marzo	rotondo	verde chiaro (Fo)
Sp	salix purpurea	max. 5' 5m	marzo-aprile	espanso	porpora (F)
Ee	eurostyrium europaeum	max. 5' 5m	aprile-maggio	espanso	verde scuro (Fo)
Cs	comus sanguinea	max. 6' 3m	aprile-giugno	ramificato	verde chiaro (Fo)
Ea	entica arborea	max. 6' 3m	marzo-aprile	espanso	verde chiaro (Fo)
Sa	salix cinerea	max. 6' 4m	marzo-aprile	rotondo	grigio argenteo (Fo)
St	salix elaeagnos	max. 10' 4m	febbraio-marzo	espanso	verde scuro (Fo)
Cm	crataegus monogyna	max. 12' 4m	aprile-maggio	rotondo	bianco (F), rosso (Fr)

SCHEMA DI IMPIANTO ALBERI E ARBUSTI



PROSPETTO LATO SUD VIADOTTO TORRETTA

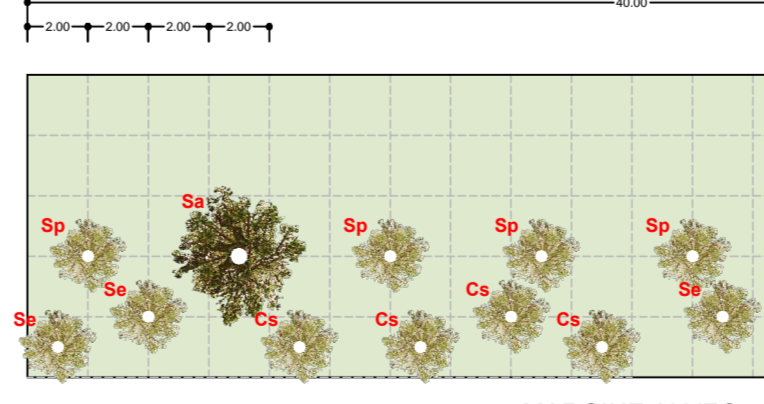
(SCALA 1 : 500)



**T8** Aree ripariali

Modulo sesto impianto: 40 m x 10 m = 400 mq

Sigla	Elenco specie arboree	%	Quantità pit
Sa	Salix alba	100	2
<b>Totale</b>		<b>100</b>	<b>2</b>



**IDROSEMIA** (trincee e rilevati)

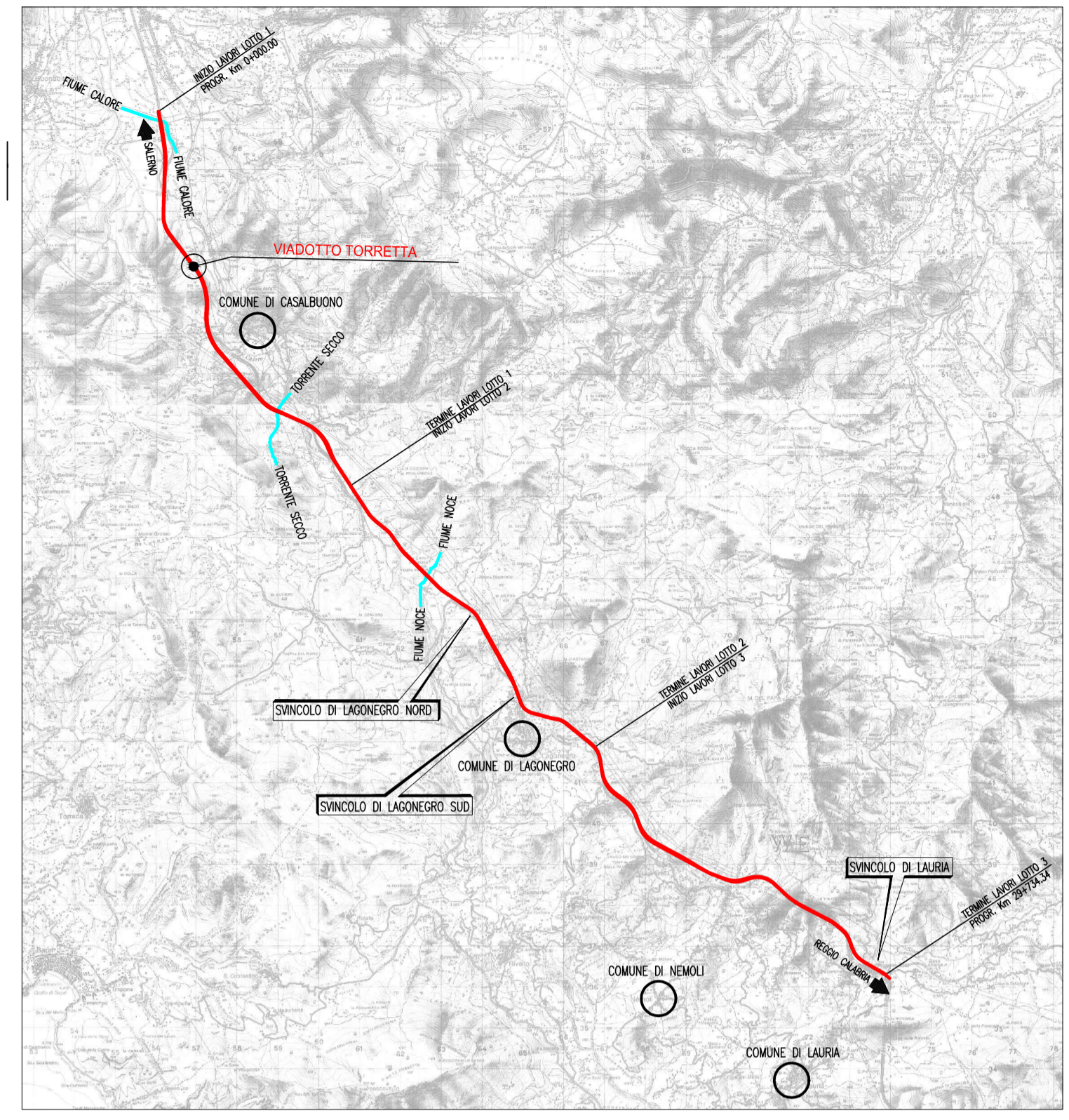
I rapporti principali riferiti ai quantitativi in peso

Specie	%
SPERIE GRAMINACEE	25%
Festuca arundinacea	5%
Festuca rubra	15%
Lolium multiflorum	10%
Lolium perenne	25%
Phleum pratense	10%
SPERIE FABACEAE	2%
Trifolium repens	2%
Medicago lupulina	2%
Trifolium hybridum	2%
Onobrychis sativa	2%
Hedysarum coronarium	2%

**RIVEGETAZIONE VIADOTTI:**

- messa a dimora di arbusti autoctoni da TAB. A
- messa a dimora di alberi autoctoni da TAB. B
- idrosemia con miscela di specie di TAB. C

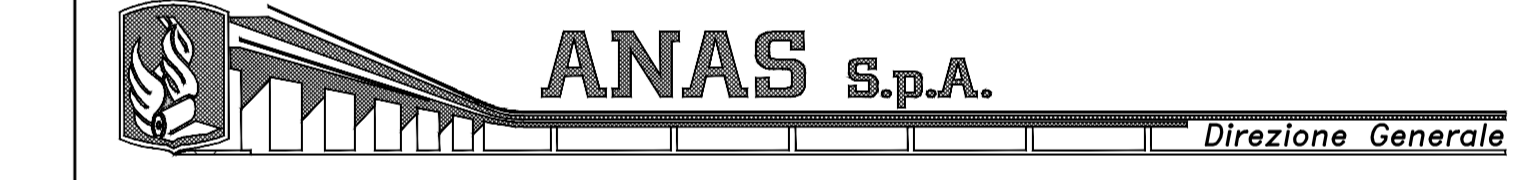
QUADRO D'UNIONE



N.B.: La tavola sostituisce quelle relative ai codici DG4804-PE-01-MA00-0003-42-D-0 del progetto esecutivo

MATRICE DI REVISIONE

REV.	DESCRIZIONE MODIFICA
0	PRIMA EMISSIONE
1	



**DG 48/04**  
**MACROLOTTO N°2 - AUTOSTRADA SALERNO-REGGIO CALABRIA**  
 LAVORI DI AMMODERNAMENTO ED ADEGUAMENTO AL TIPO I/A DELLE NORME C.N.R.80 DEL TRATTO DAL KM. 108+000 AL KM. 139+000 COMPOSTO DAI SEGUENTI LOTTI UNIFICATI: 1-2-3-4-5 CODICE UNICO PROGETTO: F11 B0400210000

**CONTRAENTE GENERALE:** SIS S.p.a. Via Ivorio, 24/A - 10146 Torino

Consorzio Stabile fra le Imprese: SACRE CONSTRUCTION S.A., MC S.p.A., SIPAL S.p.A.

Progettazione	Direttore Tecnico	Geologo
SIPAL S.p.a. Direttore Tecnico: Dott. Ing. Adriano TURSO	SIS S.p.a. Dott. Ing. Massimiliano COLUCCI	Dott. Geol. Carlo ALESSIO
LANDI S.p.a. Direttore Lavori: INGEGNERIA SPM S.r.l. Dott. Ing. Stefano PEROTTI		

PROGETTO COSTRUTTIVO

Titolo Elaborato: **OPERE DI MITIGAZIONE AMBIENTALE INTERVENTI DI INSERIMENTO E MITIGAZIONE VIADOTTO TORRETTA**

Scale: Varie

REV.	DESCRIZIONE	REDAZIONE	DATA	VERIFICATO	DATA	APPROVATO	DATA
0	Prima emissione - Progetto di modifica progettata da SIS S.p.a. (modifiche in blu)	F. Russo	02/03/24	F. Russo	02/03/24	A. Tassi	02/03/24

RESPONSABILE DEL PROCEDIMENTO: Visto Dott. Ing. Francesco RUOCCO