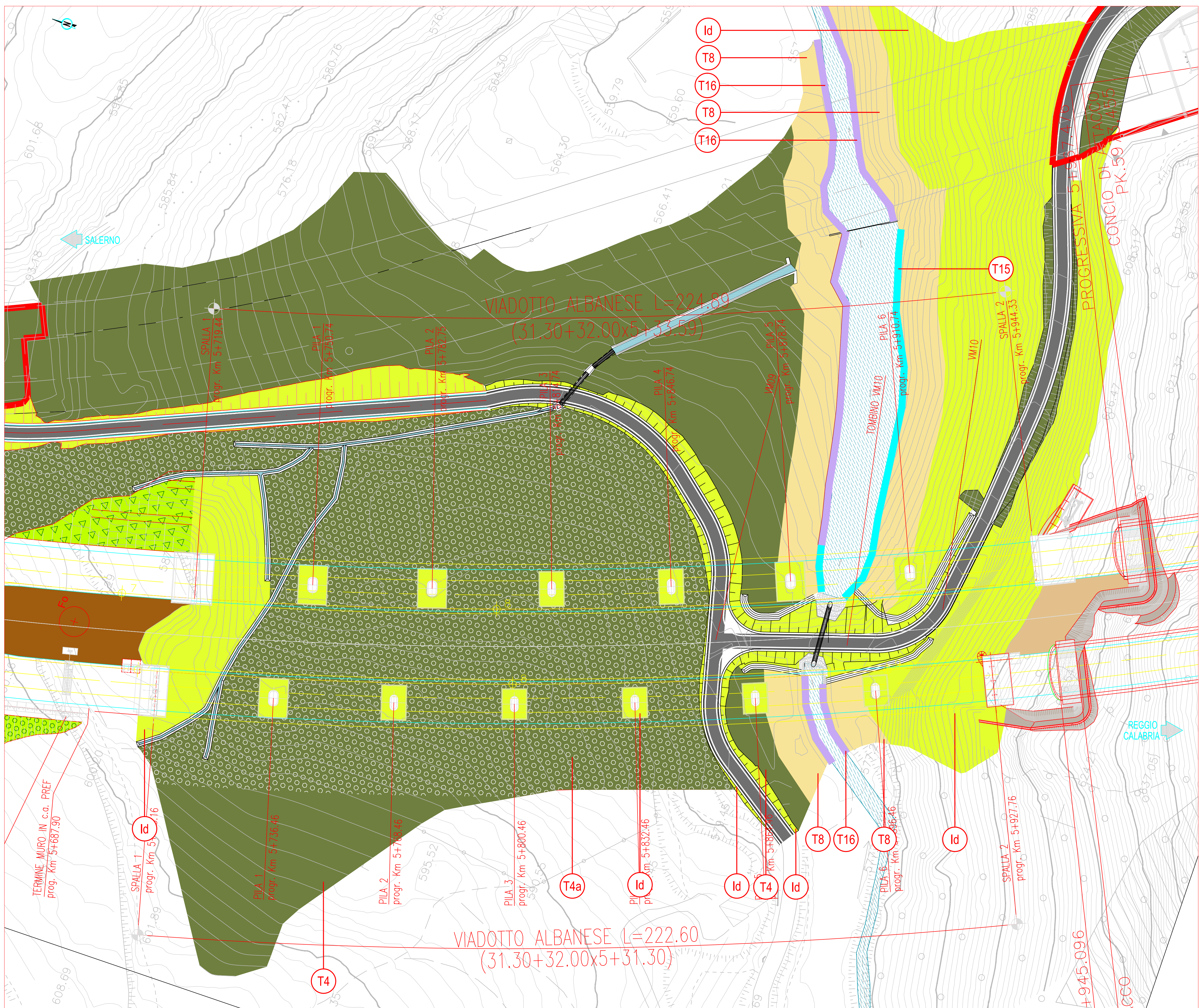
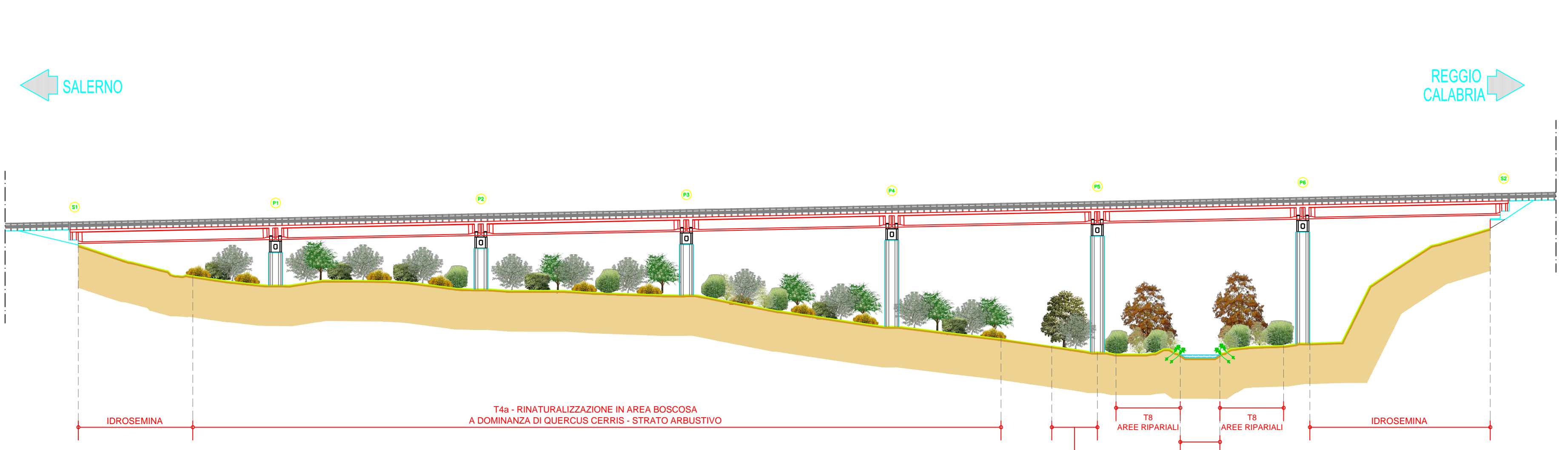


STRALCIO PLANIMETRICO VIADOTTO ALBANESE
(SCALA 1 : 500)



PROSPETTO LATO SUD VIADOTTO ALBANESE
(SCALA 1 : 500)



T4 Rinnaturalizzazione in area boscosa a dominanza di Quercus cerris
Modulo seso impianto: 20 m x 20 m = 400 mq

Sigla	Elenco specie arboree	%	Quantità	pt
Fo	Fraxinus ornus	25	1	
Oc	Ostrya carpinifolia	25	1	
Qc	Quercus cerris	50	2	
Totale		100	4	

T4a Rinnaturalizzazione in area boscosa a dominanza di Quercus cerris - Strato arbustivo
Modulo seso impianto: 20 m x 20 m = 400 mq

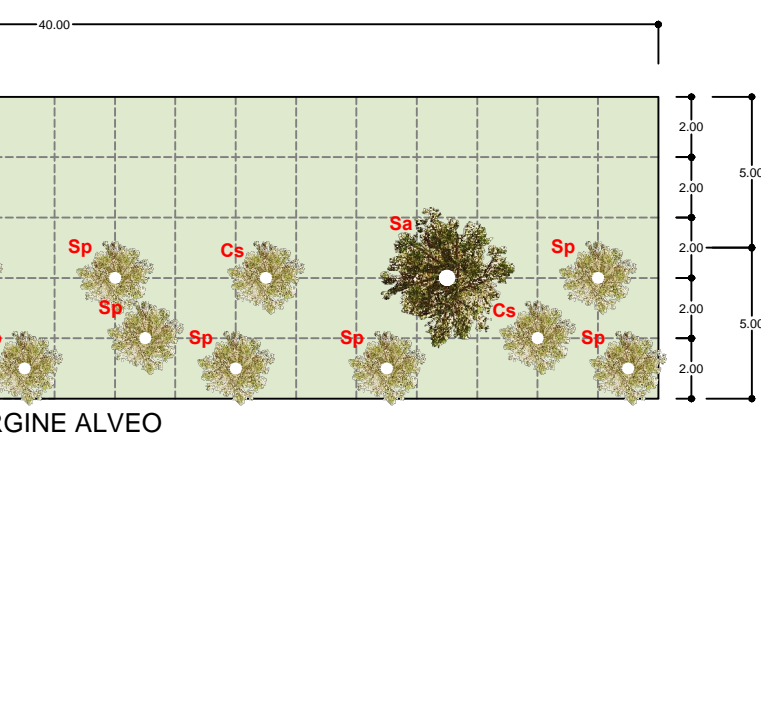
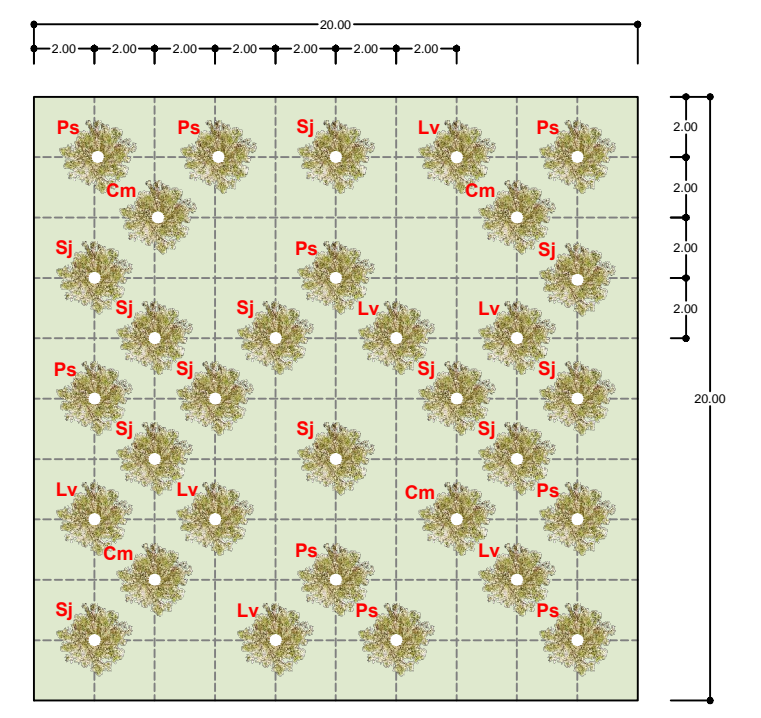
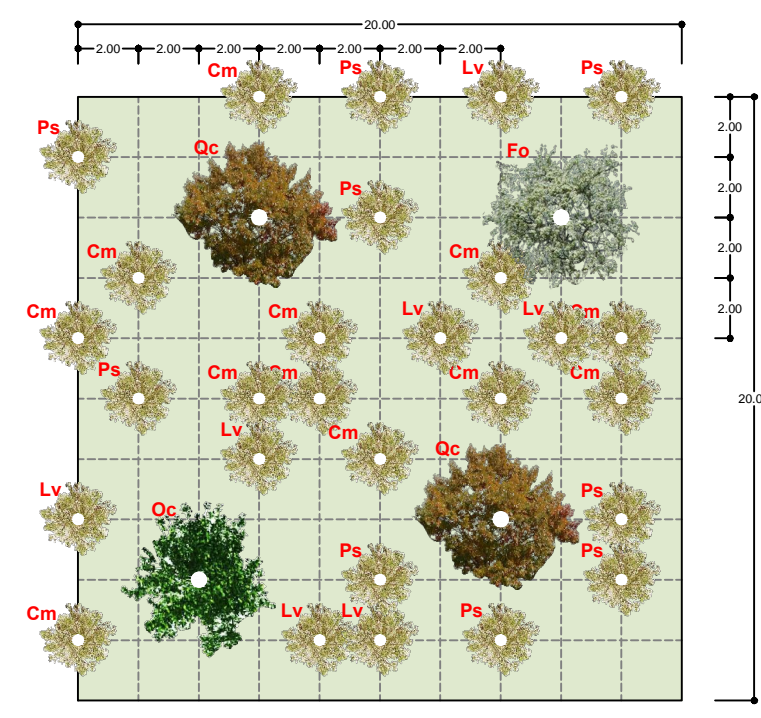
Sigla	Elenco specie arbustive	%	Quantità	pt
Sp	Spartium junceum	38	32	
Ps	Prunus spinosa	28	9	
Lv	Ligustrum vulgare	22	7	
Cm	Crataegus monogyna	12	4	
Totale		100	32	

T8 Aree ripariali
Modulo seso impianto: 40 m x 10 m = 400 mq

Sigla	Elenco specie arboree	%	Quantità	pt
Sa	Salix alba	100	2	
Totale		100	2	

IDROSEMINA (trincee e rilevati)
I rapporti principali riferiti ai quantitativi in peso

Specie	%
- SPECIE GRAMINACEE	
Festuca arundinacea	25%
Festuca ovina	5%
Festuca rubra	15%
Lolium multiflorum	10%
Lolium perenne	25%
Phleum pratense	10%
- SPECIE FABACEAE	
Trifolium repens	2%
Medicago lupulina	2%
Trifolium hybridum	2%
Onobrychis sativa	2%
Hedysarum coronarium	2%

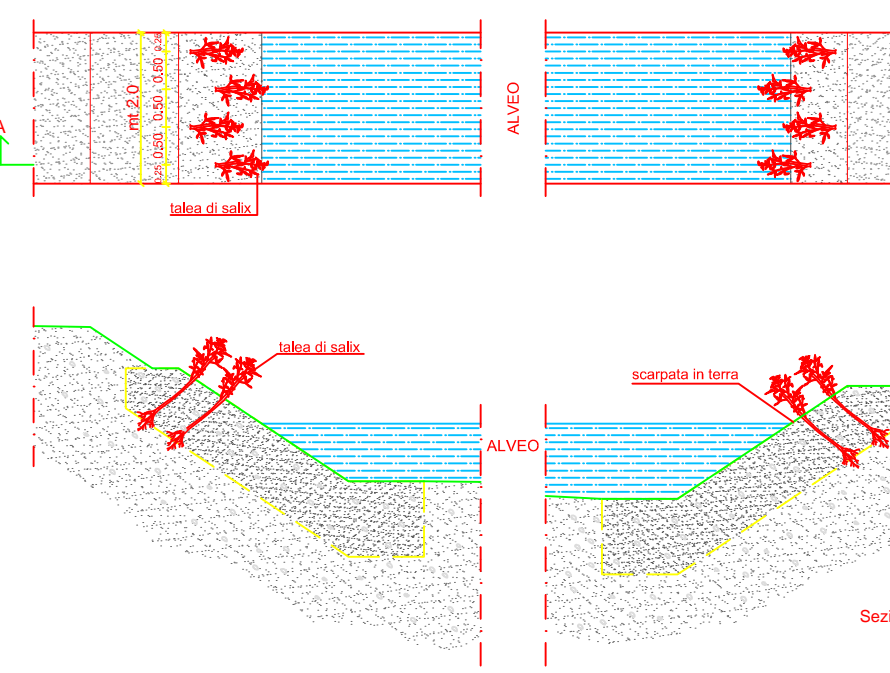
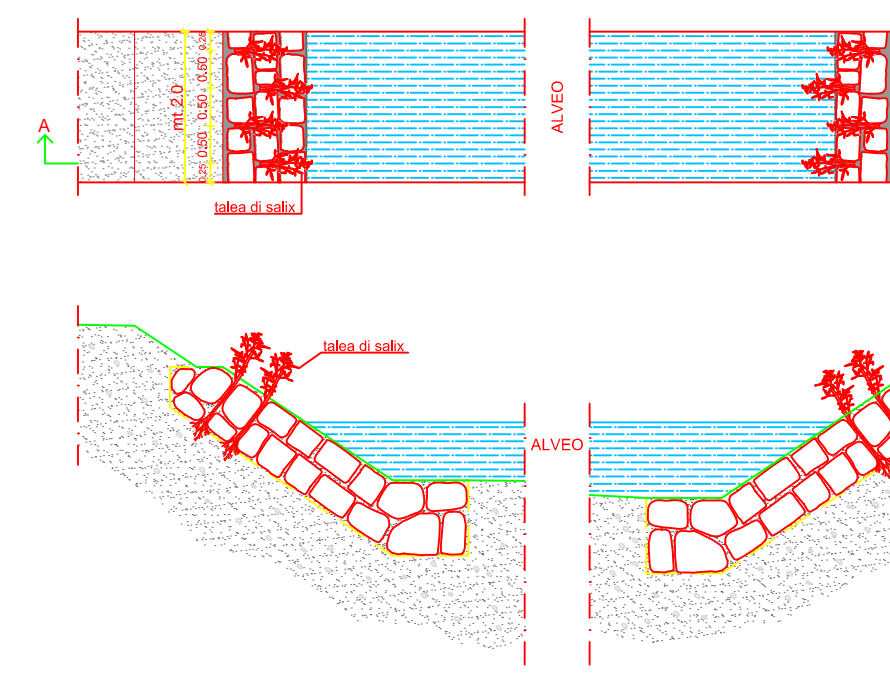


T15 Rinvierimento scogliera in massi con infossione di talee
Modulo seso impianto: n. 2pzimi di sponda
Dimensione di impianto: Talee L ca 100cm sp. ca 3cm

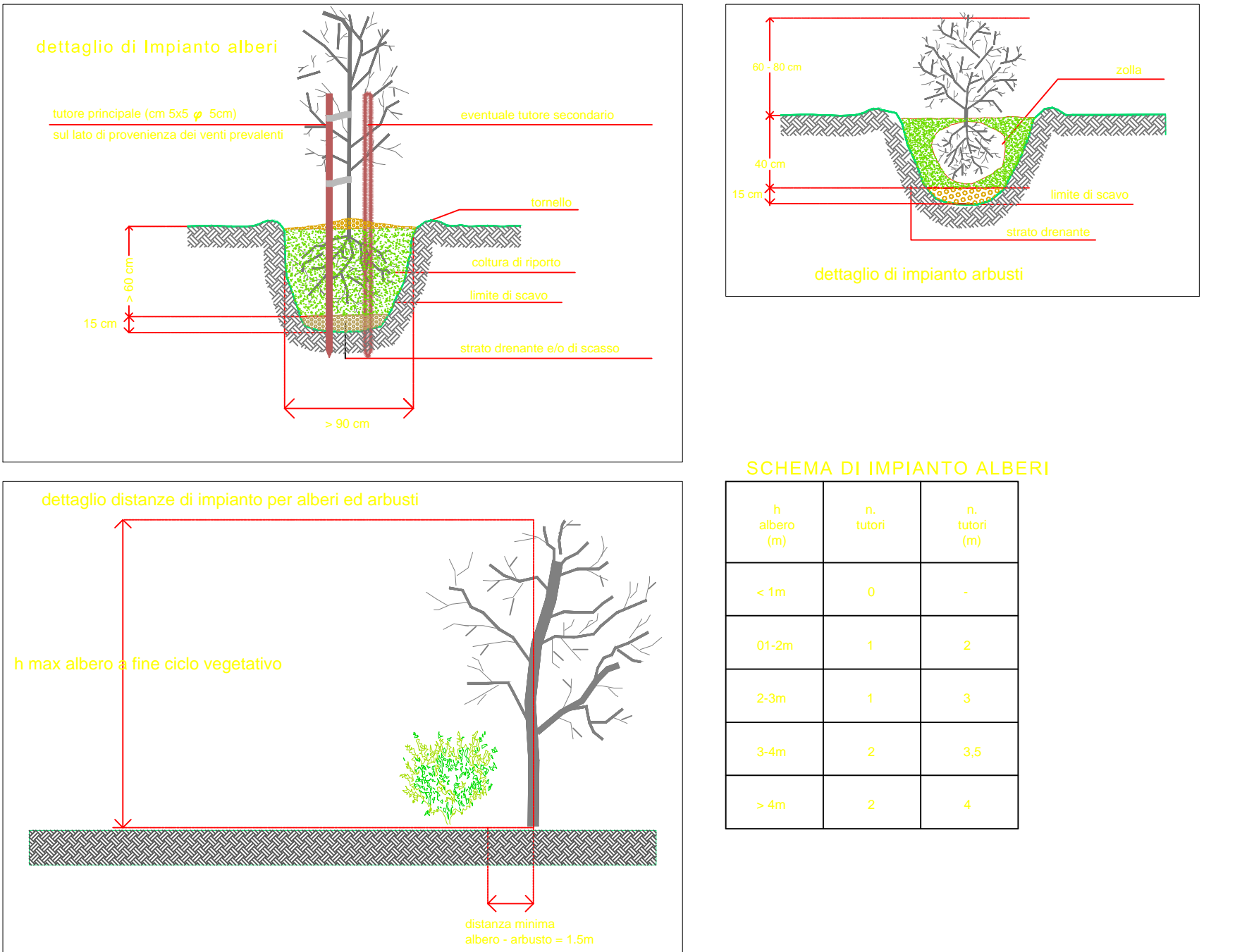
Sigla	Elenco specie arbustive	%	Quantità	pt
Sp	Salix purpurea	50	1	
Se	Salix elaeagnos	50	1	
Totale		100	2	

T16 Rinvierimento spondale con infossione di talee
Modulo seso impianto: n. 2pzimi di sponda
Dimensione di impianto: Talee L ca 100cm sp. ca 3cm

Sigla	Elenco specie arbustive	%	Quantità	pt
Sp	Salix purpurea	50	1	
Se	Salix elaeagnos	50	1	
Totale		100	2	



SCHEMA DI IMPIANTO ALBERI E ARBUSTI



SCHEMA DI IMPIANTO ALBERI

D	H	L	L
(m)	(m)	(m)	(m)
0-1m	0	1	1
1-2m	1	2	2
2-3m	1	3	3
3-4m	1	4	4
4-5m	2	4	4

NOTA: Nel presente elaborato sono riportati esclusivamente i sestri d'impianto dei topografi utilizzati nelle aree sottostanti i viadotti.

Specie arboree

Specie arboree	caratteristiche dimensionali		caratteristiche estetico-formali		
	pianta adulta altezza d. chioma	epoca fioritura	aspetto	colore prevalente fiori (f), frutti (fr), foglie (fg)	
Ac	acacia campese	max. 8/9m	aprile-maggio	rotondeggiate	verde-giallastro (f)
Fo	fraxinus ornus	max. 15/16m	aprile-maggio	aromatato	bianco-crema (f)
Qi	quercus ilex	max. 15/16m	aprile-maggio	espanso	verde (fg)
Oc	ostrya carpinifolia	max. 18/19m	aprile-maggio	chioma rotonda	bianco (f)
Ph	populus nigra	max. 20/21m	marzo-aprile	espanso	verde (fg)
Fe	fraxinus excelsior	max. 30/31m	aprile-maggio	espanso	verde chiaro (f)
Qc	quercus cerris	max. 30/31m	aprile-maggio	aromatato	verde scuro (f)
Qp	quercus pubescens	max. 20/21m	maggio-giugno	espanso	verde scuro (f)
Sa	salix alba	max. 20/21m	aprile-maggio	espanso	verde (f)

Specie arbustive

Specie arbustive	caratteristiche dimensionali		caratteristiche estetico-formali		
	pianta adulta altezza d. chioma	epoca fioritura	aspetto	colore prevalente fiori (f), frutti (fr), foglie (fg)	
Cs	coronilla emerus	max. 3/3m	aprile-giugno	rotondo	giallo (f)
Cy	cyllus scoparius	max. 3/3m	giugno-luglio	rotondo	giallo-zaffirano (f)
Lv	ligustrum vulgare	max. 2/2m	giugno-luglio	espanso	nero (f)
Pr	prunus spinosa	max. 3/3m	marzo-aprile	spinoso	bianco (f), blu-nero (fr)
Rc	rosa canina	max. 3/3m	maggio-luglio	spinoso	rosso (f)
Sj	spartium junceum	max. 2/2m	maggio-giugno	espanso	giallo-oro (f)
My	myrica communis	max. 1,5/1m	giugno-agosto	rotondo	verde scuro (f)
Cv	cyllus villosus	max. 1/1m	maggio-aprile	cespuglio	giallo (f)
Pl	platanus lentissimus	max. 3/3m	marzo-aprile	espanso	verde scuro (f)
Sa	salix elaeagnos	max. 5/4m	febbraio - marzo	rotondo	verde chiaro (f)
Sp	salix purpurea	max. 5/5m	marzo-aprile	espanso	porpora (f)
Eu	eucalyptus europaeus	max. 5/5m	aprile-maggio	espanso	verde scuro (f)
Cs	corus sanguinea	max. 6/3m	maggio-giugno	ramificato	verde chiaro (f)
Et	erica arborea	max. 6/3m	marzo-aprile	espanso	verde chiaro (f)
Sa	salix cinerea	max. 6/4m	marzo-aprile	rotondo	grigio-argento (f)
Sa	salix triandra	max. 10/4m	febbraio-marzo	espanso	verde-scuro (f)
Cm	crataegus monogyna	max. 12/4m	aprile-maggio	rotondo	bianco (f), rosso (fr)

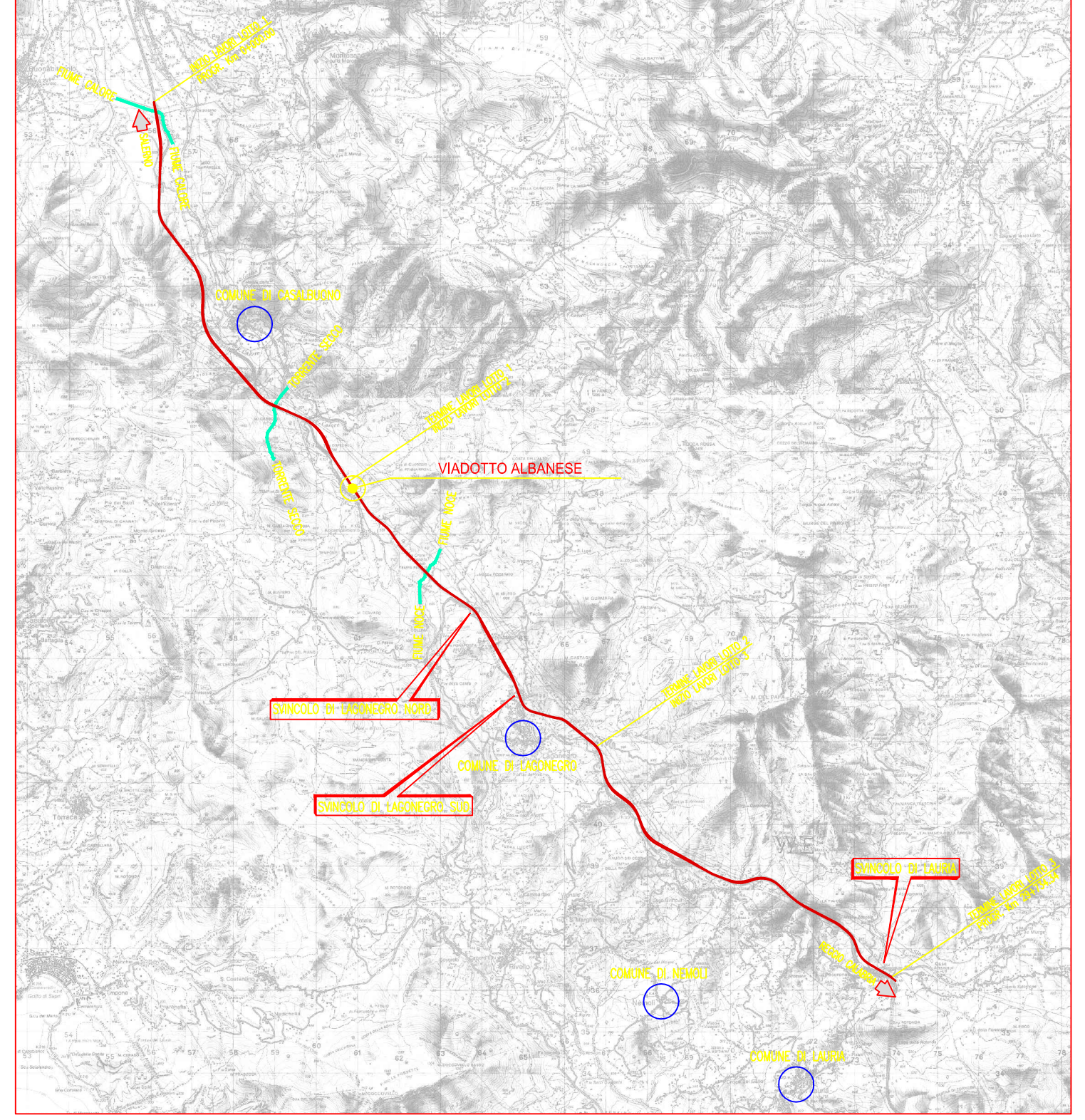
RIVEGETAZIONE VIADOTTI:
- messa a dimora di arbusti autoctoni da TAB. A
- messa a dimora di alberi autoctoni da TAB. B
- idrosemia con miscela di specie di TAB. C

* At. velli
Relazione: DG48/04 PC 00 MA 00 0000 01 RO Relazione tecnica sugli interventi di mitigazione ambientale
Relazione: DG48/04 PC 00 MA 00 0000 02 RO Quadro delle specie arboree
Relazione: DG48/04 PC 00 MA 00 0000 03 RO Capisostituti di esecuzione delle opere a verde

LEGENDA

- T1 - Rinnaturalizzazione in area boscosa a dominanza arborea
- T1a - Rinnaturalizzazione in area boscosa a dominanza arborea - strato arbustivo
- T2 - Rinnaturalizzazione in area boscosa a dominanza arbustiva
- T3 - Rinnaturalizzazione in area boscosa a dominanza di Ostrya carpinifolia - strato arbustivo
- T3a - Rinnaturalizzazione in area boscosa a dominanza di Quercus cerris - strato arbustivo
- T4 - Rinnaturalizzazione in area boscosa a dominanza di Quercus Cerris
- T4a - Rinnaturalizzazione in area boscosa a dominanza di Quercus Cerris - strato arbustivo
- T5 - Aree interseco spartiacque
- T6 - Aree interseco
- T7 - Filari arborei in trincee e rilevati con idrosemia
- T8 - Aree ripariali
- T8a - Aree ripariali - strato arbustivo
- T9 - Filari arborei per l'innalzamento dell'antenna
- T10 - Arbusteto su scarpate di rilevato
- T11 - Arbusteto su scarpate di trincea
- Id - Idrosemia
- Corai d'acqua
- Vegetazione esistente
- Scarpate rocciose
- Pigmentazione pareti sarti beton
- T12 - Messa a dimora rampicanti
- T13 - Pasticciata
- T14 - Pasticciata
- T15 - Rinvierimento scogliera in massi con infossione di talee
- T16 - Rinvierimento spondale con infossione di talee
- Aree dismesse
- Aree di cantiere
- X&#x2013;A&#x2013;C&#x2013;
- X&#x2013;A&#x2013;C&#x2013;

QUADRO D'UNIONE



N.B.: La tavola sostituisce quelle relative ai codici DG4804-PE-01-MA00-0003-43-D-0 del progetto esecutivo

MATRICE DI REVISIONE

REV.	DESCRIZIONE MODIFICA
0	PRIMA EMISSIONE
1	

ANAS S.p.A. Direzione Generale

DG 48/04
MACROLOTTO N°2 - AUTOSTRADA SALERNO-REGGIO CALABRIA
LAVORI DI AMMODERNAMENTO ED ADEGUAMENTO AL TIPO I/A DELLO SCHEMA C.M.I.R.80 DEL TRATTO DAL KM. 109+000 AL KM. 139+000 COMPRESI DAI SEGUENTI LOTTI UNIFICATI: 1-2-3-4-5
CODICE UNICO PROGETTO: F11 B0400210000

CONTRAENTE GENERALE: SIS S.p.A. Via Invario, 24/A - 10146 Torino

Consorzio Stabile fra le Imprese: SACM COSTRUZIONI S.A., IBC S.p.A., SPAL S.p.A.

Progettazione: SIPAL S.p.A. Direzione Tecnica: Dott. Ing. Adriano TURSO, Dott. Ing. Roberto COLUCCI

Geologo: SIPAL S.p.A. Direzione Lavori: Dott. Civ. Carlo ALESSIO, Dott. Ing. Stefano PEROTTI

INGEGNERIA SPM S.r.l. Dott. Ing. Stefano PEROTTI

PROGETTO COSTRUTTIVO

OPERE DI MITIGAZIONE AMBIENTALE INTERVENTI DI INSERIMENTO E MITIGAZIONE VIADOTTO ALBANESE

Scale: Varie

REV.	DESCRIZIONE	REDAITO	DATA	VERIFICATO	DATA	APPROVATO	DATA
0	Prima emissione - Piacca di progetto e testi d'off. - 7 Quadri (modificati nel 2011)	F. Russo	01/09/14	P. Russo	08/09/14	A. Russo	09/09/14

RESPONSABILE DEL PROCEDIMENTO: Visto Dott. Ing. Francesco RUOCCO