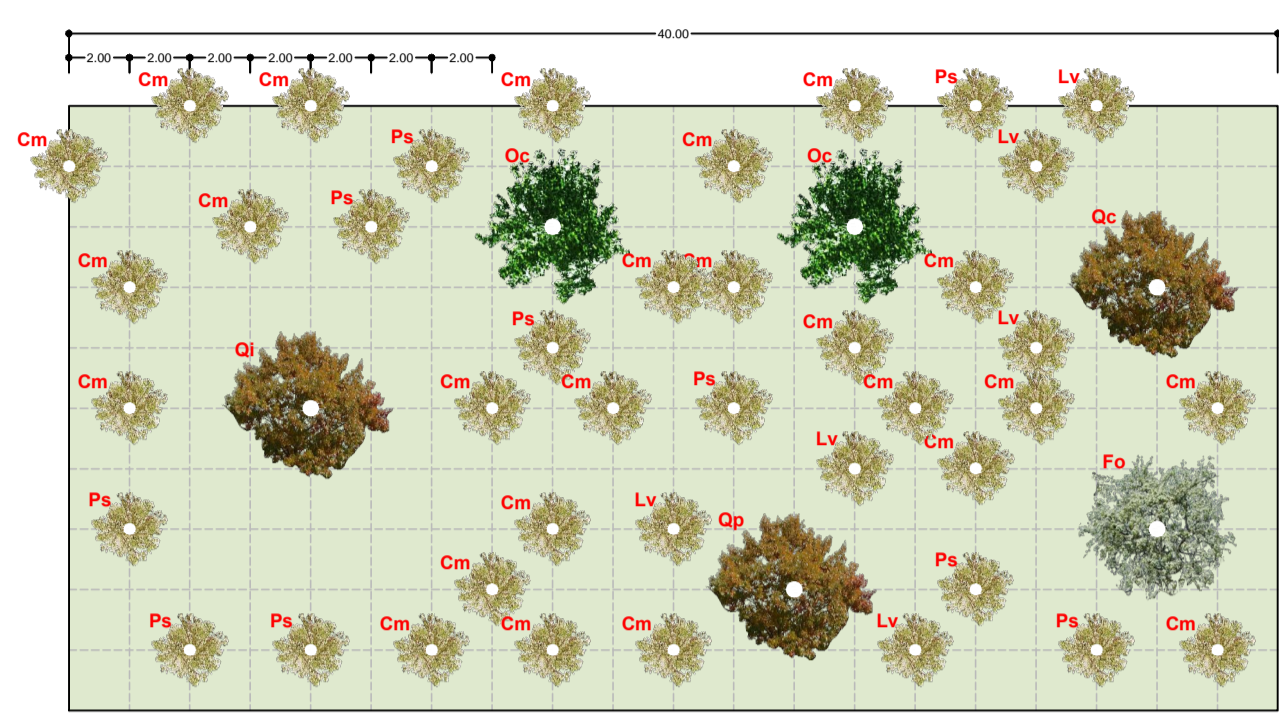


STRALCIO PLANIMETRICO VIADOTTO SECCO

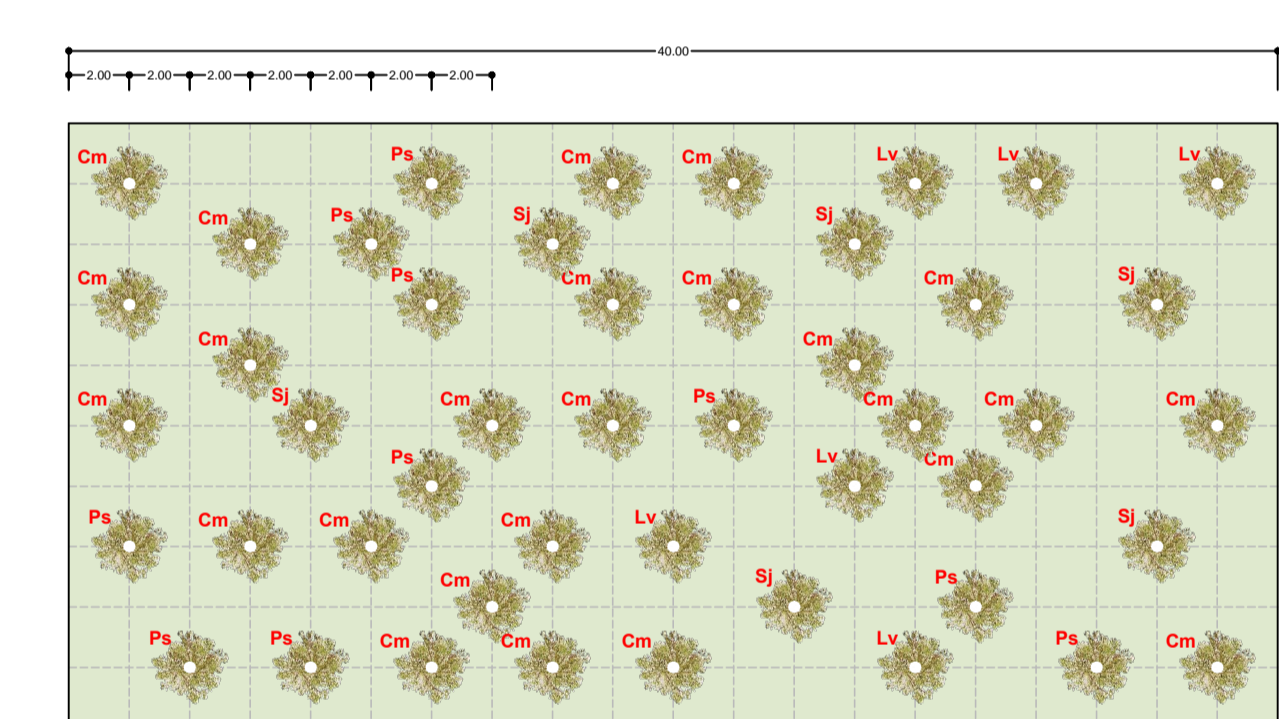
(SCALA 1 : 500)



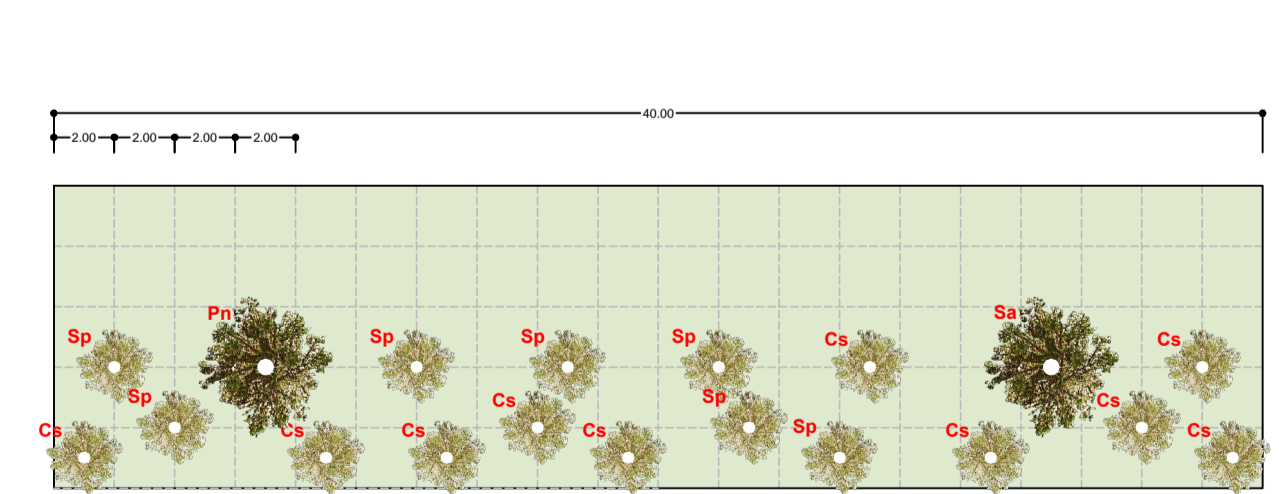
T1 Rinnaturalizzazione in area arborea						
Modulo sesto impianto: 40 m x 20 m = 800 mq						
Sigla	Elenco specie arboree	%	Quantità pt	Elenco specie arbustive	%	
Qc	Quercus ilex	17	1	Cm	Crataegus monogyna	61
Oc	Ostrya carpinifolia	32	2	Ps	Prunus spinosa	24
Qc	Quercus cerris	17	1	Lv	Ligustrum vulgare	15
Gp	Quercus pubescens	17	1			
Fr	Fraxinus ornus	17	1			
Totale		100	6	Totale		41



T1a Rinnaturalizzazione in area arborea strato arbustivo					
Modulo sesto impianto: 40 m x 20 m = 800 mq					
Sigla	Elenco specie arbustive	%	Quantità pt		
Cm	Crataegus monogyna	53	25		
Ps	Prunus spinosa	21	10		
Lv	Ligustrum vulgare	13	6		
Si	Spartium junceum	13	6		
Totale		100	47		



T8 Aree ripariali					
Modulo sesto impianto: 40 m x 10 m = 400 mq					
Sigla	Elenco specie arboree	%	Quantità pt	Sigla	Elenco specie arbustive
Sa	Salix alba	50	1	Sp	Salix purpurea
Ps	Populus nigra	50	1	Cs	Cornus sanguinea
Totale		100	2	Totale	



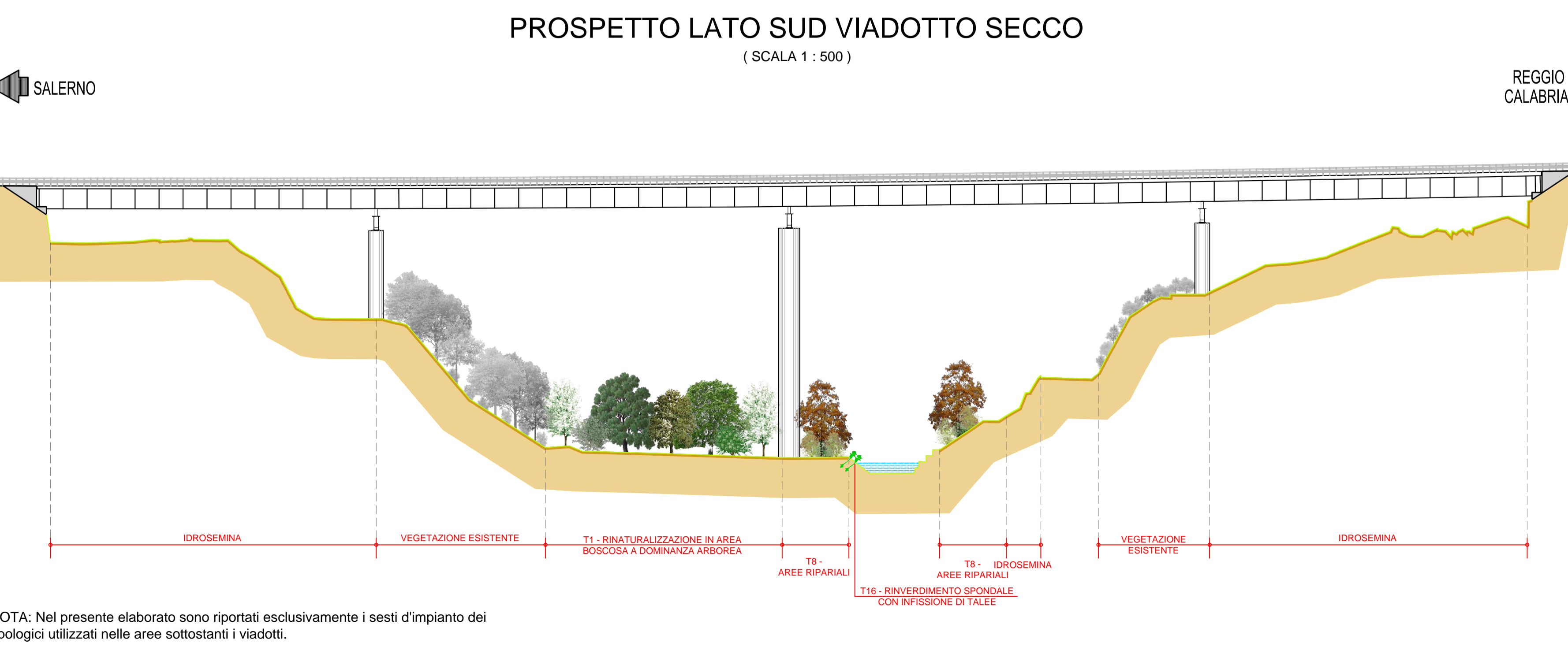
RIVEGETAZIONE VIADOTTI:			
- messa a dimora di arbusti autoctoni da TAB. A			
- messa a dimora di alberi autoctoni da TAB. B			
- idrosemina con miscela di specie di TAB. C			
- SPECIE GRAMINACEE	25%		
Festuca arundinacea	5%		
Festuca ovina	15%		
Lolium multiflorum	10%		
Lolium perenne	25%		
Phleum pratense	10%		
- SPECIE FABACEAE	2%		
Medicago lupulina	2%		
Trifolium hybridum	2%		
Onobrychis sativa	2%		
Hedysarum coronarium	2%		

LEGENDA

	T1 - Rinnaturalizzazione in area boscosa a dominanza arborea		T10 - Arbusteto su scarpate di rilevato
	T1a - Rinnaturalizzazione in area boscosa a dominanza arborea - strato arbustivo		T11 - Arbusteto su scarpate di trincea
	T2 - Rinnaturalizzazione in area boscosa a dominanza arbustiva		Id - Idrosemina
	T3 - Rinnaturalizzazione in area boscosa a dominanza di Ostrya carpinifolia		Corsi d'acqua
	T3a - Rinnaturalizzazione in area boscosa a dominanza di Ostrya carpinifolia - strato arbustivo		Vegetazione esistente
	T4 - Rinnaturalizzazione in area boscosa a dominanza di Quercus Cerris		Scarpate rocciose
	T4a - Rinnaturalizzazione in area boscosa a dominanza di Quercus Cerris - strato arbustivo		Pigmentazione pareti spitz beton
	T5 - Aree intercluse spartitraffico		T12 - Messa a dimora rampicanti
	T6 - Aree intercluse		T13 - Pallizzata
	T7 - Filari alberati in trincea e rilevati con idrosemina		T14 - Pallizzata
	T8 - Aree ripariali		T15 - Rinvendimento scogliera in massi con infissione di talee
	T8a - Aree ripariali - strato arbustivo		T16 - Rinvendimento spontaneo con infissione di talee
	T9 - Filari alberati per l'innalzamento dell'altitudine		Aree dismesse
			Aree di cantiere
			X=Asfalto (A) / X=Asfalto (S)

Specie arboree	caratteristiche dimensionali	caratteristiche esteso - formali
	pianta adulta altezza d. chioma	epoca fioritura aspetto colore prevalente fiori (f), frutti (fr), foglia (fo)
modi	Ac acer campestre max. 8/6m	aprile-maggio rotondeggianti verde-giallastro (f)
	Fo fraxinus ornus max. 15/8m	aprile-maggio arrotundato bianco-crema (f)
	Qc quercus ilex max. 15/8m	aprile-maggio espanso verde (fo)
	Oc ostrya carpinifolia max. 18/8m	aprile-maggio chioma rotonda bianco (f)
grandi	Pn populus nigra max. 20/10m	marzo-aprile espanso verde (fo)
	Fr fraxinus excelsior max. 30/15m	aprile-maggio espanso verde chiaro (fo)
	Qc quercus cerris max. 30/10m	aprile-maggio arrotundato verde scuro (fo)
	Gp quercus pubescens max. 20/10m	maggio-giugno espanso verde scuro (fo)
	Sa salix alba max. 20/12m	aprile-maggio espanso verde (fo)

Specie arbustive	caratteristiche dimensionali	caratteristiche esteso - formali
	pianta adulta altezza d. chioma	epoca fioritura aspetto colore prevalente fiori (f), frutti (fr), foglia (fo)
piccoli	Ce corallita emerus max. 3/2m	aprile-giugno rotondo giallo (f)
	Cys cyllis scoparius max. 3/3m	giugno-luglio rotondo giallo-zaffirano (f)
	Lv ligustrum vulgare max. 2/2m	giugno-luglio espanso nero (f)
	Ps prunus spinosa max. 3/3m	marzo-aprile spinoso bianco (f), blu-nero (f)
	Rc rosa canina max. 3/3m	maggio-giugno spinoso rosso (f)
	Si spartium junceum max. 2/3m	maggio-giugno espanso giallo oro (f)
	Mc myrtus communis max. 1,5/1m	giugno-agosto rotondo verde scuro (fo)
	Cv cytisus villosus max. 1/1m	maggio-giugno crespitoso giallo (f)
	Pi pistacia lentiscus max. 3/3m	marzo-aprile espanso verde scuro (fo)
	Se salix elaeagnos max. 5/4m	febbraio - marzo rotondo verde chiaro (fo)
	Sp salix purpurea max. 5/5m	marzo-aprile espanso porpora (f)
medi	Ale eonymus europaeus max. 5/5m	aprile-maggio espanso verde scuro (fo)
	Cs cornus sanguinea max. 6/3m	maggio-giugno ramificato verde chiaro (fo)
	Ea erica arborea max. 6/3m	marzo-aprile espanso verde chiaro (fo)
	Sc salix cinerea max. 6/4m	marzo-aprile rotondo grigio argenteo (fo)
	Sp salix purpurea max. 5/5m	aprile-maggio espanso verde scuro (fo)
grandi	Si salix alba max. 10/4m	febbraio-marzo espanso verde scuro (fo)
	Cm crataegus monogyna max. 12/4m	aprile-maggio rotondo bianco (f), rosso (f)



SCHEMA DI IMPIANTO ALBERI E ARBUSTI

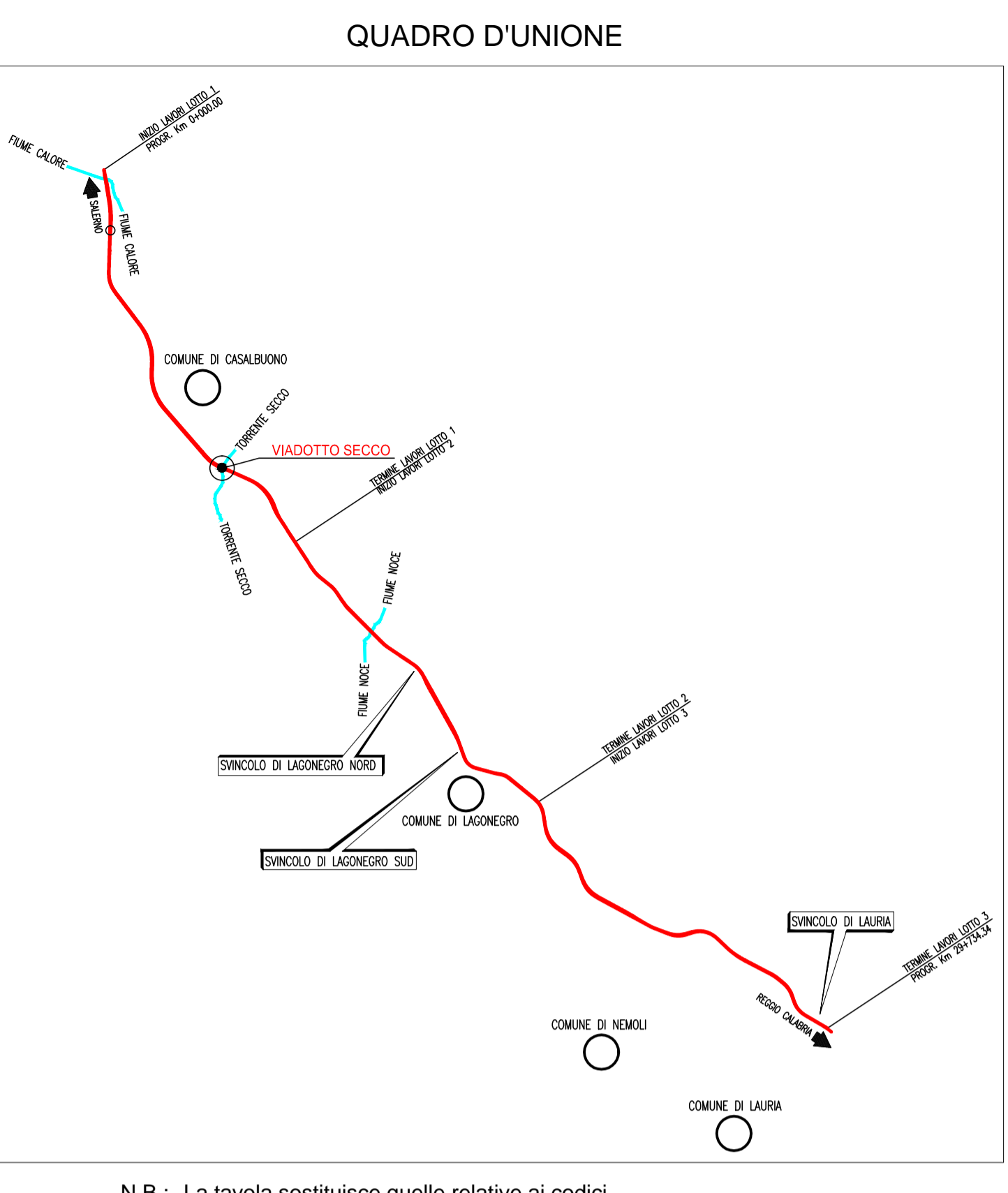
dettaglio di impianto alberi

dettaglio di impianto arbusti

dettaglio distanze di impianto per alberi ed arbusti

h albero (m)	h arbusto (m)	h arbusto (m)
<1m	0	-
0,1-2m	1	2
2-3m	1	3
3-4m	2	3,5
>4m	2	4

h max albero a fine ciclo vegetativo



N.B.: La tavola sostituisce quelle relative ai codici DG4804-PE-01-MA00-0003-45-D-0 del progetto esecutivo

MATRICE DI REVISIONE

REV.	DESCRIZIONE MODIFICA
0	PRIMA EMISSIONE
1	

ANAS s.p.a. Direzione Generale

MACROLOTTO N°2 - AUTOSTRADA SALERNO-REGGIO CALABRIA
LAVORI DI AMMODERNAMENTO ED ADEGUAMENTO AL TIPO 1/A DELLE NORME C.N.R.80 DEL TRATTO DAL KM. 108+000 AL KM. 139+000 COMPOSTO DAI SEGUENTI LOTTI UNIFICATI: 1-2-3-4-5
CODICE UNICO PROGETTO: F11 B0400210000

CONTRAENTE GENERALE: SIS S.p.a. Via Inverni, 24/A - 10146 Torino

Consorzio Stabile fra le Imprese: SACRY CONSTRUCTION S.A., INC S.p.A., SIPAL S.p.A.

Progettazione: Sipal S.p.a. Direttore Tecnico: Dott. Ing. Adriano TURSO

Direttore Tecnico: SIS S.p.a. Dott. Ing. Massimiliano COLUCCI

Geologo: Dott. Geol. Carlo ALESSIO

Direttore Lavori: SPM INGEGNERIA SPM S.r.l. Dott. Ing. Stefano PEROTTI

PROGETTO COSTRUTTIVO

Titolo Elaborato: **OPERE DI MITIGAZIONE AMBIENTALE INTERVENTI DI INSERIMENTO E MITIGAZIONE VIADOTTO SECCO**

REV.	DESCRIZIONE	REDAITO	VERIFICATO	APPROVATO	DATA
0	Prima emissione - Proposta di modifica progettata a cura dell'art. 7 quater (professione del 5%)	F. Viorio	07/03/24	F. Piaro	08/03/24

Scale: Varie

RESPONSABILE DEL PROCEDIMENTO: Viorio Dott. Ing. Francesco RUOCCO

NOTA: Nel presente elaborato sono riportati esclusivamente i sestii d'impianto dei tipologici utilizzati nelle aree sottostanti i viadotti.