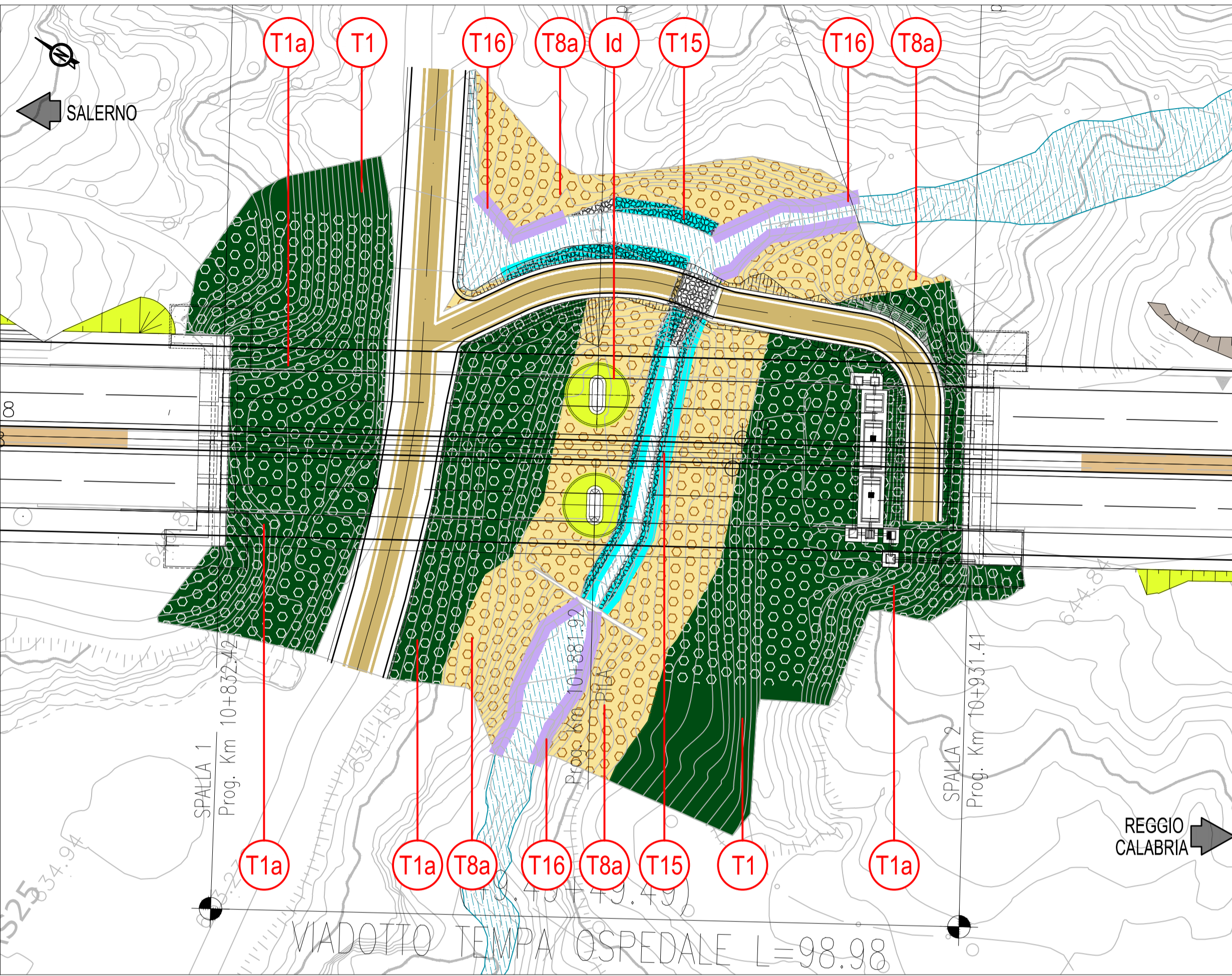


STRALCIO PLANIMETRICO VIADOTTO TEMPÀ OSPEDALE

(SCALA 1 : 500)



IDROSEMINA (trincee e rilevati)
I rapporti principali riferiti ai quantitativi in peso
[...]

- SPECIE GRAMINACEE

Festuca arundinacea	25%
Festuca Ovina	5%
Festuca rubra	15%
Lolium multiflorum	10%
Lolium perenne	25%
Phleum pratense	10%

- SPECIE FABACEAE

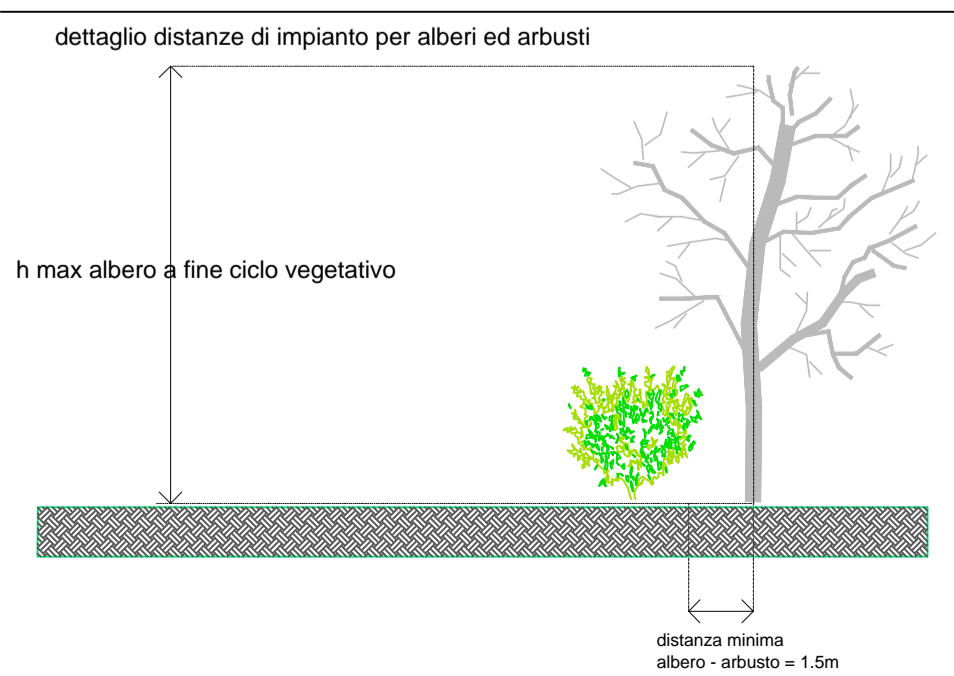
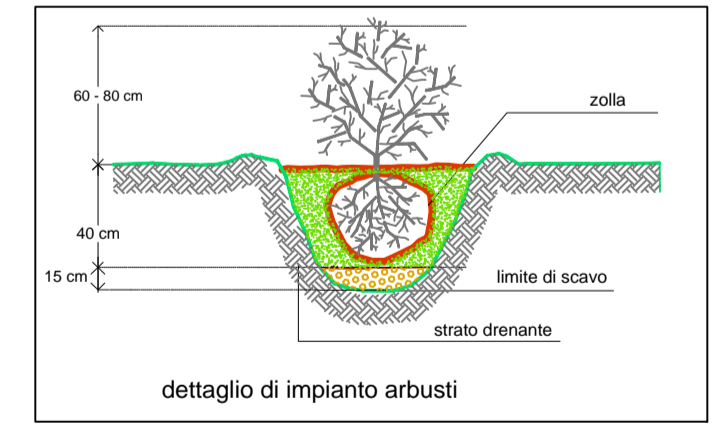
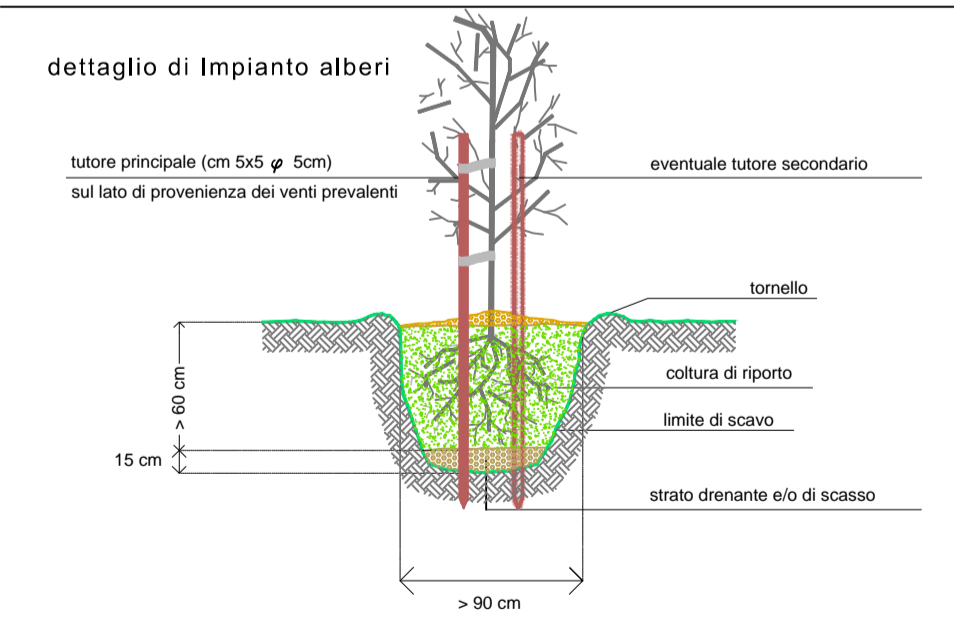
Trifolium repens	2%
Medicago lupulina	2%
Trifolium hybridum	2%
Onobrychis sativa	2%
Hedysarum coronarium	2%

RIVEGETAZIONE VIADOTTI:
- messa a dimora di arbusti autoctoni da TAB. A
- messa a dimora di alberi autoctoni da TAB. B
- idrosemina con miscela di specie di TAB. C

* Ref. vedi
Relazione: DG4804 PC 00 MA 00 0000 01 R0 Relazione
tecnica sugli interventi di mitigazione ambientale
Relazione: DG4804 PC 00 MA 00 0000 02 R0 Quaderno delle specie arboree
Relazione: DG4804 PC 00 MA 00 0000 03 R0 Capitolato di esecuzione
delle opere a verde

NOTA: Nel presente elaborato sono riportati esclusivamente i sestì d'impianto dei
tipologici utilizzati nelle aree sottostanti i viadotti.

SCHEMA DI IMPIANTO ALBERI E ARBUSTI

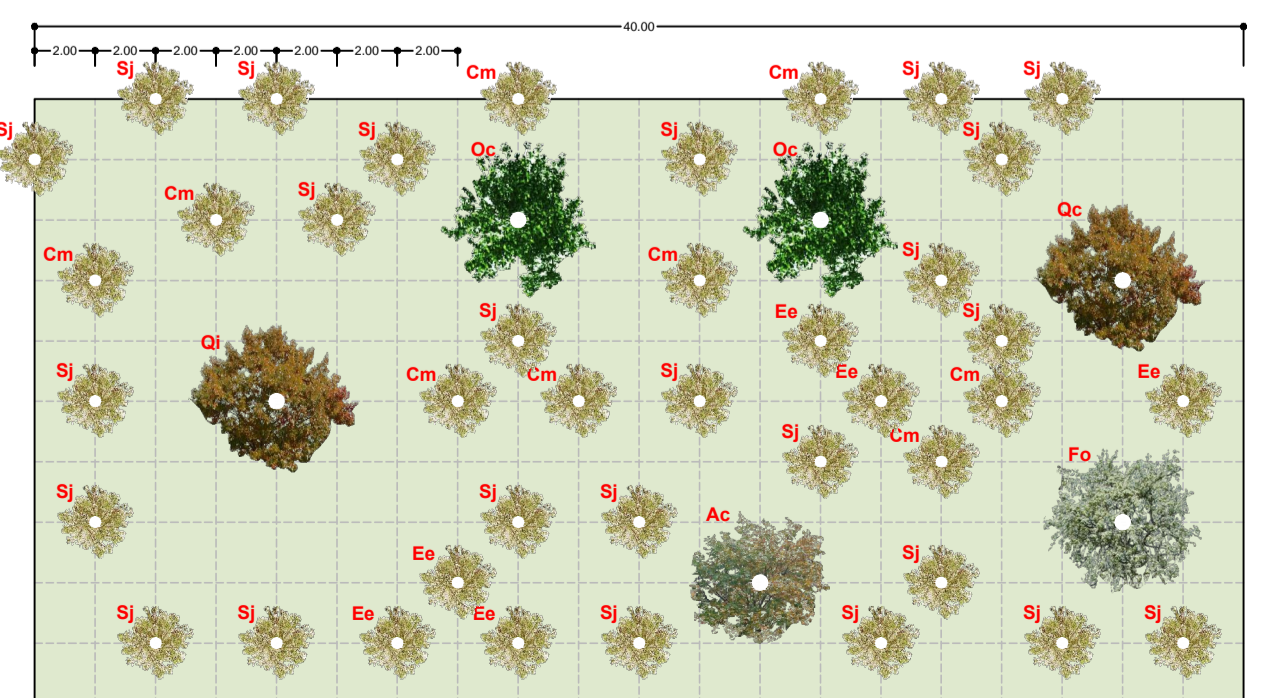


SCHEMA DI IMPIANTO ALBERI

h albero (m)	n. tutori	n. tutori (m)
< 1m	0	-
01-2m	1	2
2-3m	1	3
3-4m	2	3,5
> 4m	2	4

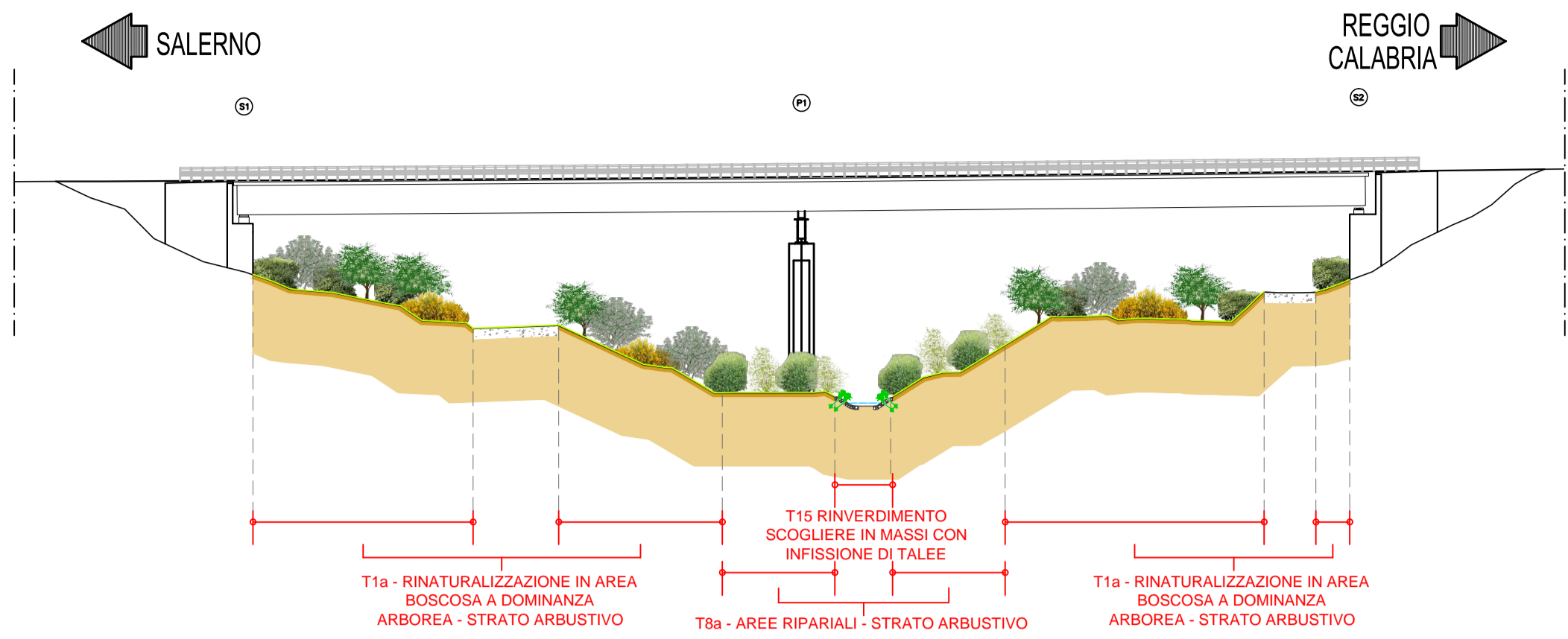
T1 Rinaturalizzazione in area arborea
Modulo sestò impianto: 40 m x 20 m = 800 mq

Sigla	Elenco specie arboree	%	Quantità pt	Sigla	Elenco specie arbustive	%	Quantità pt
Ql	Quercus ilex	17	1	Sj	Spartium junceum	61	25
Oc	Ostrya carpinifolia	32	2	Cm	Crataegus monogyna	24	10
Qc	Quercus cerris	17	1	Ee	Euonymus europaeus	15	6
Ac	Acer campestre	17	1				
Fo	Fraxinus ornus	17	1				
Totale		100	6	Totale		100	41



PROSPETTO LATO SUD VIADOTTO TEMPÀ OSPEDALE

(SCALA 1 : 500)

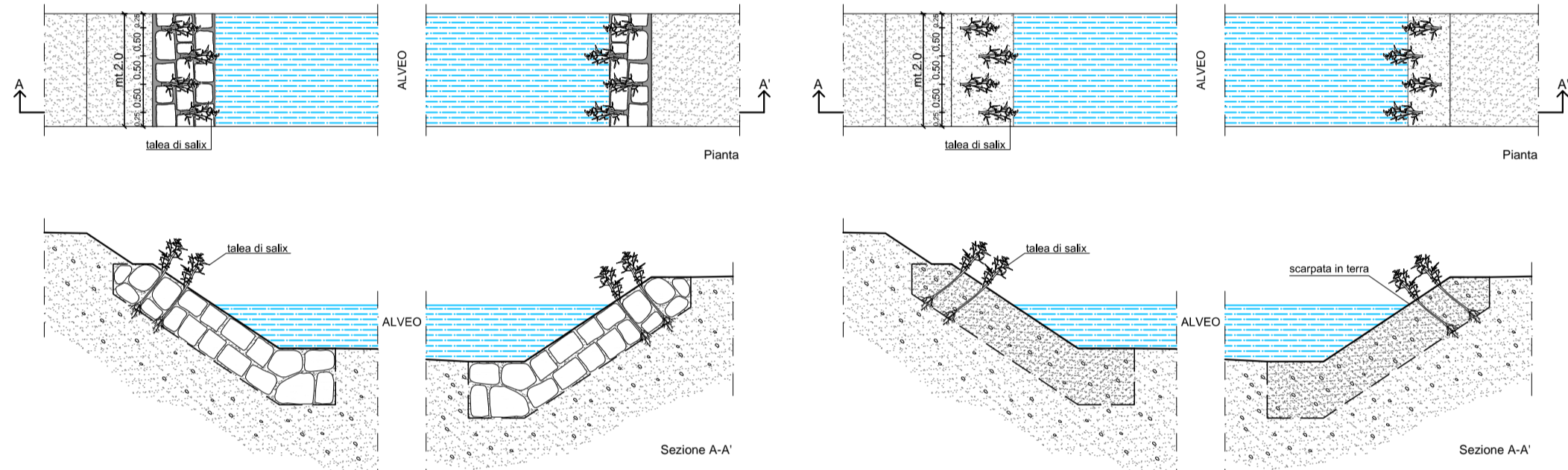


T15 Rinverdimento scogliera in massi con infissione di talee
Modulo sestò impianto: n. 2pt/mq di sponda
Dimensione di impianto: talea l. ca 100cm sp. ca 3cm

Sigla	Elenco specie arbustive	%	Quantità pt
Sp	Salix purpurea	50	1
Se	Salix eleagnos	50	1
Totale		100	2

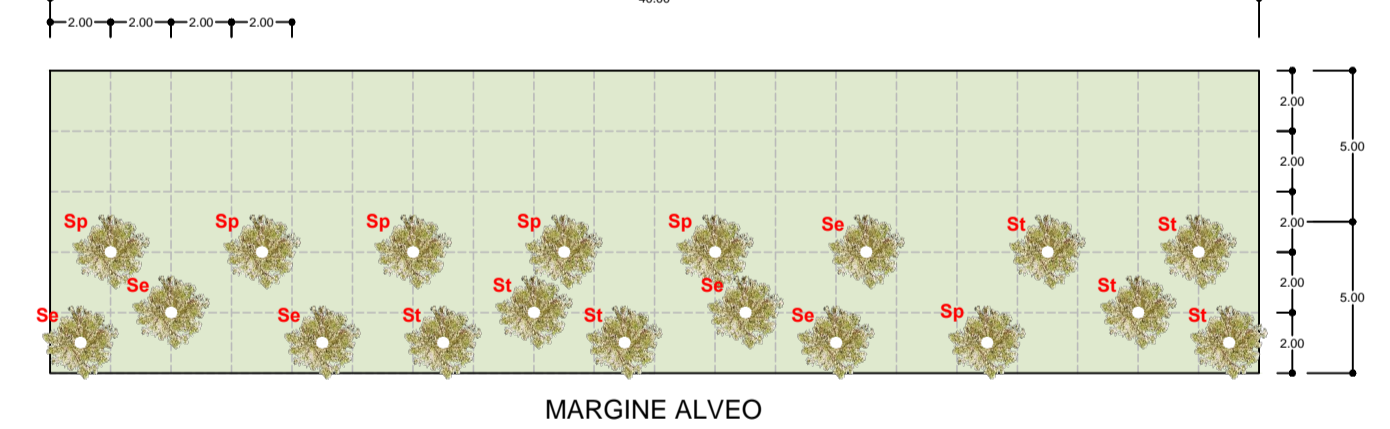
T16 Rinverdimento spondale con infissione di talee
Modulo sestò impianto: n. 2pt/mq di sponda
Dimensione di impianto: talea l. ca 100cm sp. ca 3cm

Sigla	Elenco specie arbustive	%	Quantità pt
Sp	Salix purpurea	50	1
Se	Salix eleagnos	50	1
Totale		100	2



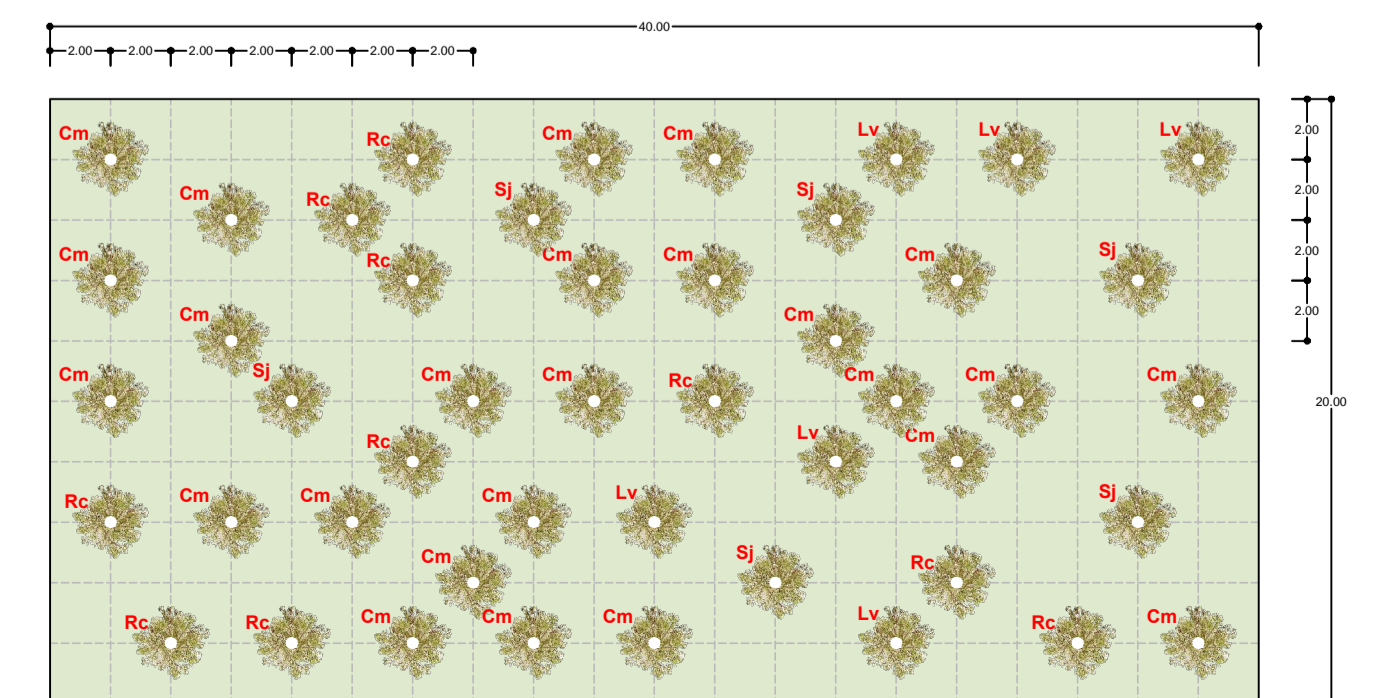
T8a Aree ripariali - strato arbustivo
Modulo sestò impianto: 40 m x 10 m = 400 mq

Sigla	Elenco specie arbustive	%	Quantità pt
Sp	Salix purpurea	32	6
Se	Salix eleagnos	32	6
St	Salix triandra	36	7
Totale		100	19



T1a Rinaturalizzazione in area arborea strato arbustivo
Modulo sestò impianto: 40 m x 20 m = 800 mq

Sigla	Elenco specie arbustive	%	Quantità pt
Cm	Crataegus monogyna	53	25
Rc	Rosa canina	21	10
Lv	Ligustrum vulgare	13	6
Sj	Spartium junceum	13	6
Totale		100	47



Specie arboree

Specie arboree	caratteristiche dimensionali		caratteristiche esteso- formali	
	pianta adulta altezza/ d. chioma	epoca fioritura	aspetto	colore prevalente fiori (fl), frutti (fr), foglia (fo)
Ac	acer campestre	max. 8/ 6m	aprile-maggio	rotondeggiate verde-giallastro (fl)
Fo	fraxinus ornus	max. 15/ 8m	aprile-maggio	arrotondato bianco-crema (fl)
Ql	quercus ilex	max. 15/ 8m	aprile-maggio	espanso verde (fo)
Oc	ostrya carpinifolia	max. 18/ 8m	aprile-maggio	chioma rotonda bianco (fr)
Pn	populus nigra	max. 20/ 10m	marzo-aprile	espanso verde (fo)
Fe	fraxinus excelsior	max. 30/ 15m	aprile-maggio	espanso verde chiaro (fo)
Qc	quercus cerris	max. 30/ 10m	aprile-maggio	arrotondato verde scuro (fo)
Qp	quercus pubescens	max. 20/ 10m	maggio-giugno	espanso verde scuro (fo)
Sa	salix alba	max. 20/ 12m	aprile-maggio	espanso verde (fo)

Specie arbustive

Specie arbustive	caratteristiche dimensionali		caratteristiche esteso- formali	
	pianta adulta altezza/ d. chioma	epoca fioritura	aspetto	colore prevalente fiori (fl), frutti (fr), foglia (fo)
Ce	coronilla emerus	max. 3/ 2m	aprile-giugno	rotondo giallo (fl)
Cys	cytisus scoparius	max. 3/ 3m	giugno-luglio	rotondo giallo zafferano (fl)
Lv	ligustrum vulgare	max. 2/ 2m	giugno-luglio	espanso nero (fr)
Ps	prunus spinosa	max. 3/ 3m	marzo-aprile	spinoso bianco (fl), blu-nero (fr)
Rc	rosa canina	max. 3/ 3m	maggio-luglio	spinoso rosso (fl)
Sj	spartium junceum	max. 2/ 3m	maggio-giugno	espanso giallo oro (fl)
Mc	myrtus communis	max. 1,5/ 1m	giugno-agosto	rotondo verde scuro (fo)
Cv	cytisus villosus	max. 1/ 1m	maggio-giugno	crespitoso giallo (fl)
Pt	pastacia lentiscus	max. 3/ 3m	marzo-aprile	espanso verde scuro (fo)
Se	salix eleagnos	max. 5/ 4m	febbraio - marzo	rotondo verde chiaro (fo)
Sp	salix purpurea	max. 5/ 5m	marzo-aprile	espanso porpora (fl)
Ee	euonymus europaeus	max. 5/ 5m	aprile-maggio	espanso verde scuro (fo)
Cs	cornus sanguinea	max. 6/ 3m	maggio-giugno	ramificato verde chiaro (fo)
Ea	erica arborea	max. 6/ 3m	marzo-aprile	espanso verde chiaro (fo)
Sc	salix cinerea	max. 6/ 4m	marzo-aprile	rotondo grigio argento (fo)
St	salix triandra	max. 10/ 4m	febbraio-marzo	espanso verde-scuro (fo)
Cm	crataegus monogyna	max. 12/ 4m	aprile-maggio	rotondo bianco (fl), rosso (fr)

Specie arboree

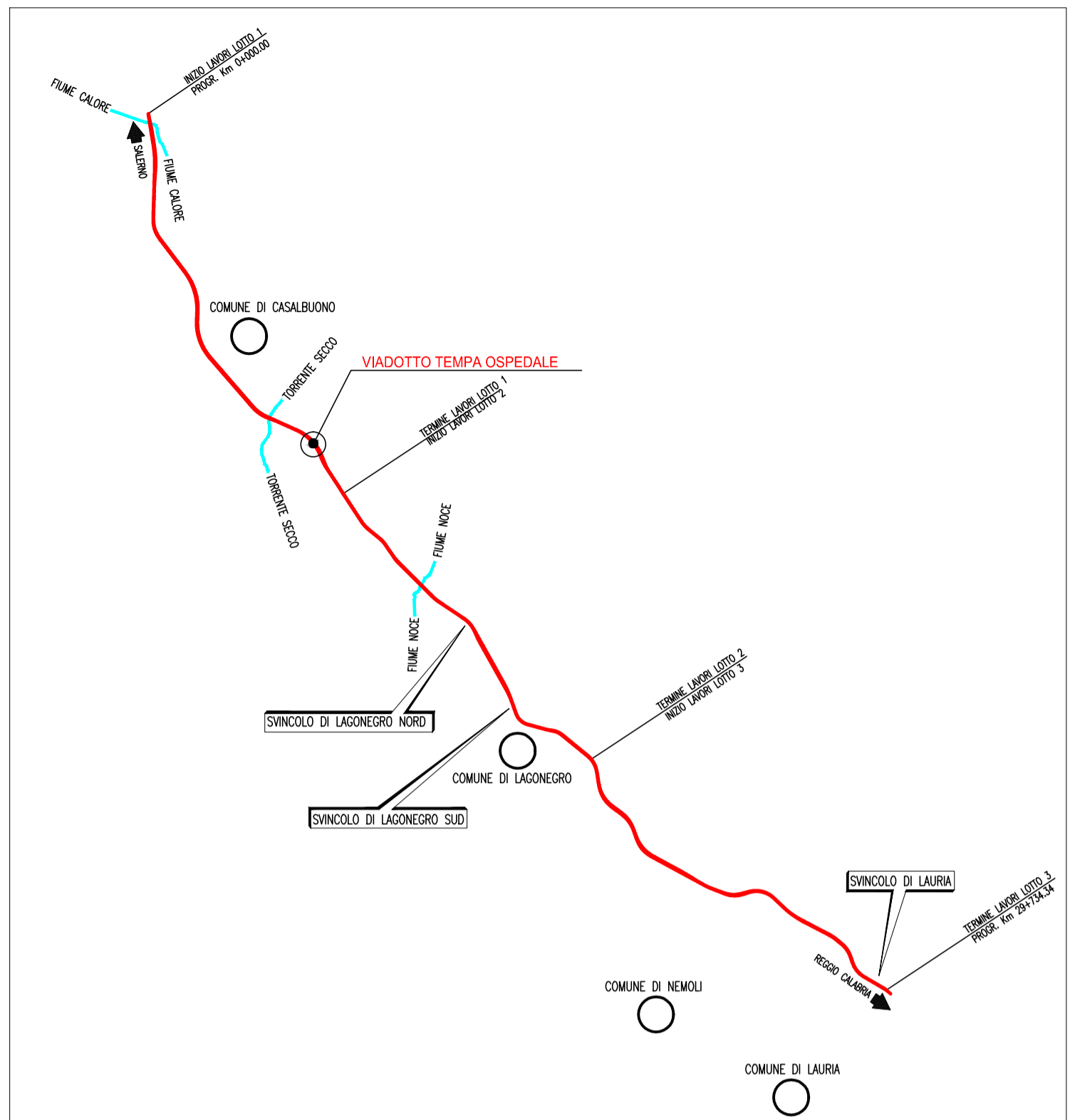
Specie arboree	caratteristiche dimensionali		caratteristiche esteso- formali	
	pianta adulta altezza/ d. chioma	epoca fioritura	aspetto	colore prevalente fiori (fl), frutti (fr), foglia (fo)
Ce	coronilla emerus	max. 3/ 2m	aprile-giugno	rotondo giallo (fl)
Cys	cytisus scoparius	max. 3/ 3m	giugno-luglio	rotondo giallo zafferano (fl)
Lv	ligustrum vulgare	max. 2/ 2m	giugno-luglio	espanso nero (fr)
Ps	prunus spinosa	max. 3/ 3m	marzo-aprile	spinoso bianco (fl), blu-nero (fr)
Rc	rosa canina	max. 3/ 3m	maggio-luglio	spinoso rosso (fl)
Sj	spartium junceum	max. 2/ 3m	maggio-giugno	espanso giallo oro (fl)
Mc	myrtus communis	max. 1,5/ 1m	giugno-agosto	rotondo verde scuro (fo)
Cv	cytisus villosus	max. 1/ 1m	maggio-giugno	crespitoso giallo (fl)
Pt	pastacia lentiscus	max. 3/ 3m	marzo-aprile	espanso verde scuro (fo)
Se	salix eleagnos	max. 5/ 4m	febbraio - marzo	rotondo verde chiaro (fo)
Sp	salix purpurea	max. 5/ 5m	marzo-aprile	espanso porpora (fl)
Ee	euonymus europaeus	max. 5/ 5m	aprile-maggio	espanso verde scuro (fo)
Cs	cornus sanguinea	max. 6/ 3m	maggio-giugno	ramificato verde chiaro (fo)
Ea	erica arborea	max. 6/ 3m	marzo-aprile	espanso verde chiaro (fo)
Sc	salix cinerea	max. 6/ 4m	marzo-aprile	rotondo grigio argento (fo)
St	salix triandra	max. 10/ 4m	febbraio-marzo	espanso verde-scuro (fo)
Cm	crataegus monogyna	max. 12/ 4m	aprile-maggio	rotondo bianco (fl), rosso (fr)

Nota 02: Le dimensioni in fase della piantumazione delle specie sono indicate in DG4804-PC-00-MA-00-0000-01-R-0 (Relazione tecnica sugli interventi di mitigazione ambientale)

LEGENDA

- T1** - Rinaturalizzazione in area boscosa a dominanza arborea
- T1a** - Rinaturalizzazione in area boscosa a dominanza arborea - strato arbustivo
- T2** - Rinaturalizzazione in area boscosa a dominanza arborea
- T3** - Rinaturalizzazione in area boscosa a dominanza di Ostrya carpinifolia
- T3a** - Rinaturalizzazione in area boscosa a dominanza di Ostrya carpinifolia - strato arbustivo
- T4** - Rinaturalizzazione in area boscosa a dominanza di Quercus Cerris
- T4a** - Rinaturalizzazione in area boscosa a dominanza di Quercus Cerris - strato arbustivo
- T5** - Aree intercluse spartitraffico
- T6** - Aree intercluse
- T7** - Filari alberati in trincea e rilevati con idrosemina
- T8** - Aree ripariali
- T8a** - Aree ripariali - strato arbustivo
- T9** - Filari alberati per l'innalzamento dell'avifauna
- T10** - Arbusteto su scarpate di rilevato
- T11** - Arbusteto su scarpate di trincea
- Id** - Idrosemina
- Corsi d'acqua
- Vegetazione esistente
- Scarpate rocciose
- Pigmentazione pareti spritz beton
- T12** - Messa a dimora rampicanti
- T13** - Pallizzata
- T14** - Pallizzata
- T15** - Rinverdimento scogliera in massi con infissione di talee
- T16** - Rinverdimento spondale con infissione di talee
- Aree dismesse
- Aree di cantiere
- X
- X

QUADRO D'UNIONE



N.B.: La tavola sostituisce quelle relative ai codici DG4804-PE-01-MA00-0003-46-D-0 del progetto esecutivo

MATRICE DI REVISIONE

REV	DESCRIZIONE MODIFICA
0	PRIMA EMISSIONE
1	

ANAS S.p.A.
Direzione Generale

DG 48/04
MACROLOTTO N°2 - AUTOSTRADA SALERNO-REGGIO CALABRIA
LAVORI DI AMMODERNAMENTO ED ADEGUAMENTO AL TIPO 1/A DELLE NORME C.N.R./80 DEL TRATTO DAL KM. 108+000 AL KM. 139+000 COMPOSTO DAI SEGUENTI LOTTI UNIFICATI: 1-2-3-4-5
CODICE UNICO PROGETTO: F11 B0400210000

CONTRAENTE GENERALE: SIS S.p.a. Via Inverto, 24/A - 10146 Torino

Consorzio Stabile fra le Imprese:
SACR CONSTRUCTION S.A. INC S.p.A. SIPAL S.p.A.

Progettazione	Direttore Tecnico	Geologo
SIPAL S.p.A. Direttore Tecnico Dott. Ing. Adriano TURSO	SIS S.p.a. Dott. Ing. Massimiliano COLUCCI	Dott. Geol. Carlo ALESSIO
LANDE		Direttore Lavori INGEGNERIA SPM S.r.l. Dott. Ing. Stefano PEROTTI

PROGETTO COSTRUTTIVO

Titolo Elaborato: **OPERE DI MITIGAZIONE AMBIENTALE INTERVENTI DI INSERIMENTO E MITIGAZIONE VIADOTTO TEMPÀ OSPEDALE**

REV.	DESCRIZIONE	REDATTO	DATA	VERIFICATO	DATA	APPROVATO	DATA
0	Prima emissione - Proposta di modifica progettale ai sensi dell'art. 7 quater (modifiche nell'5%)	F. Valerio	07/05/2014	P. Piano	08/05/2014	A. Turso	08/05/2014

RESPONSABILE DEL PROCEDIMENTO Visto Dott. Ing. Francesco RUOCCO