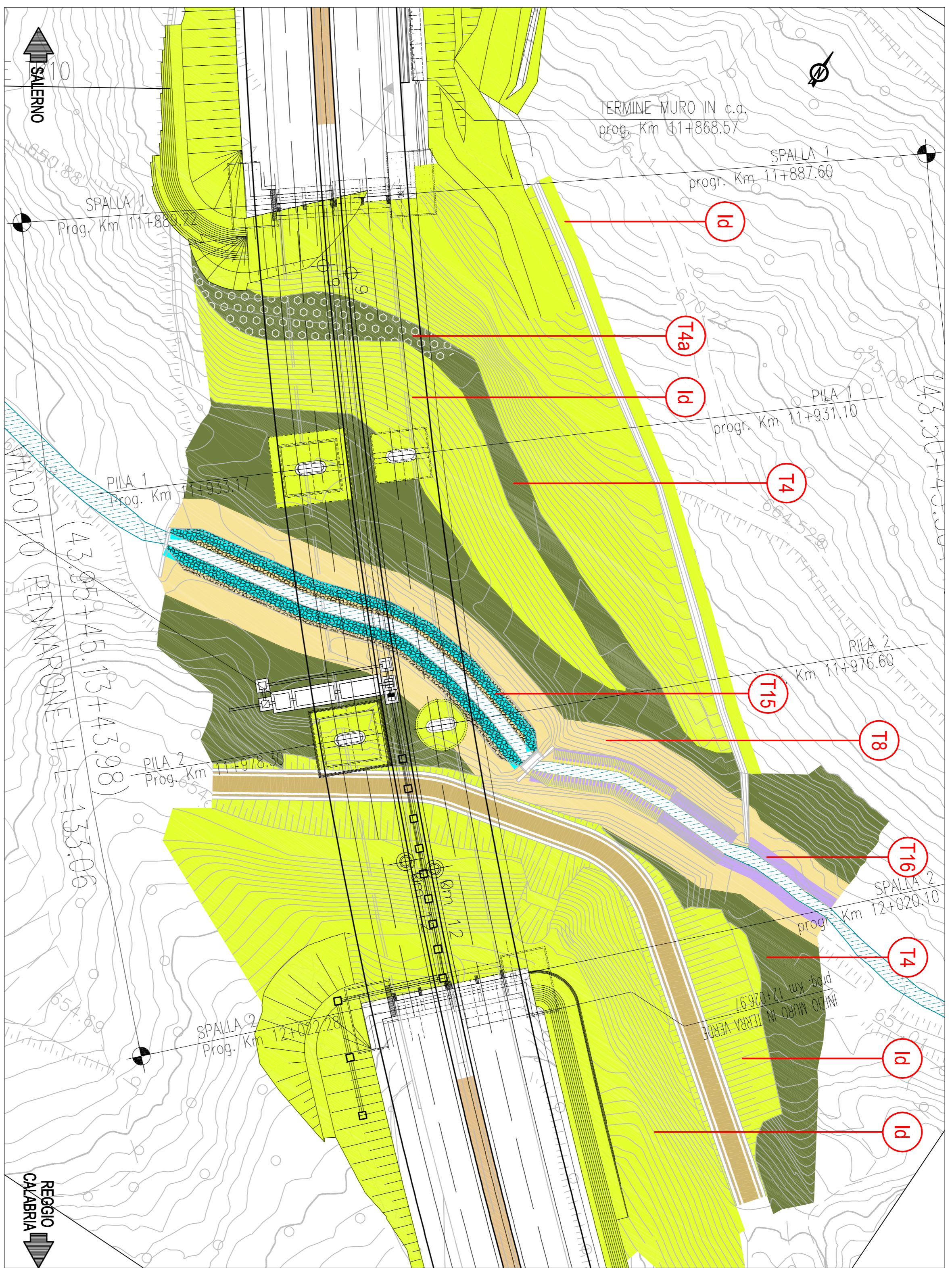


STRALCIO PLANIMETRICO VIADOTTO PENNARONE II

(SCALA 1 : 500)



**T4** Ripulitura/riverde in area boscosa a dominanza di *Quercus cerris*

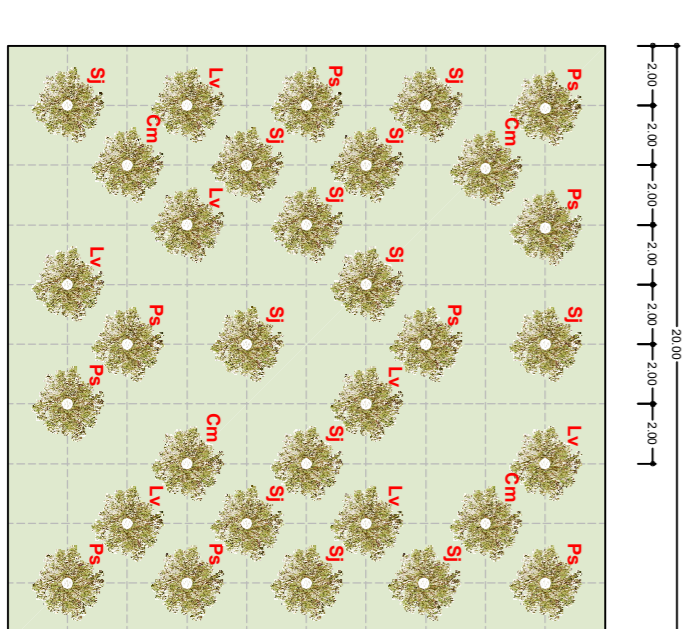
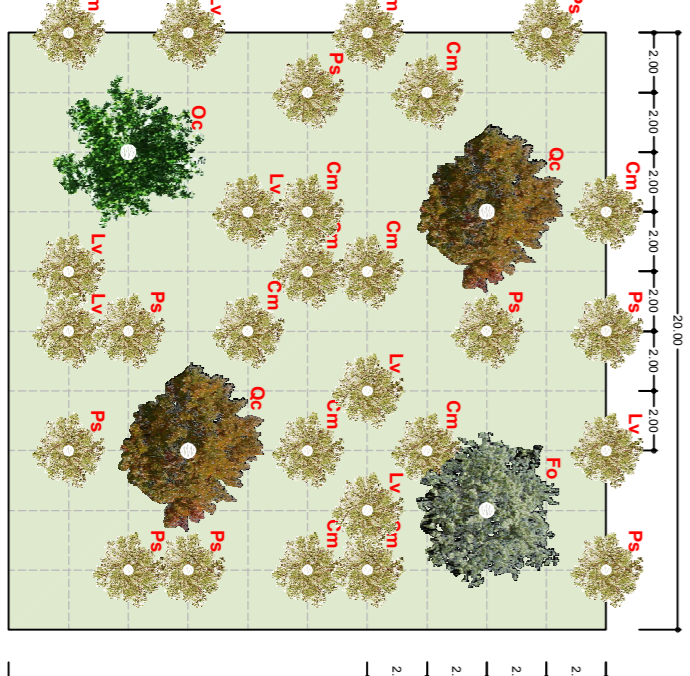
Modello essete impianto: 20 m x 20 m = 400 mq

Specie	Quantità	Specie	Quantità
Quercus cerris	25	Quercus cerris	43
Quercus robur	1	Quercus robur	12
Quercus ilex	1	Quercus ilex	9
Quercus agrifolia	1	Quercus agrifolia	7
<b>Totale</b>	<b>100</b>	<b>Totale</b>	<b>100</b>

**T4a** Ripulitura/riverde in area boscosa a dominanza di *Quercus cerris* - Stile arboreo

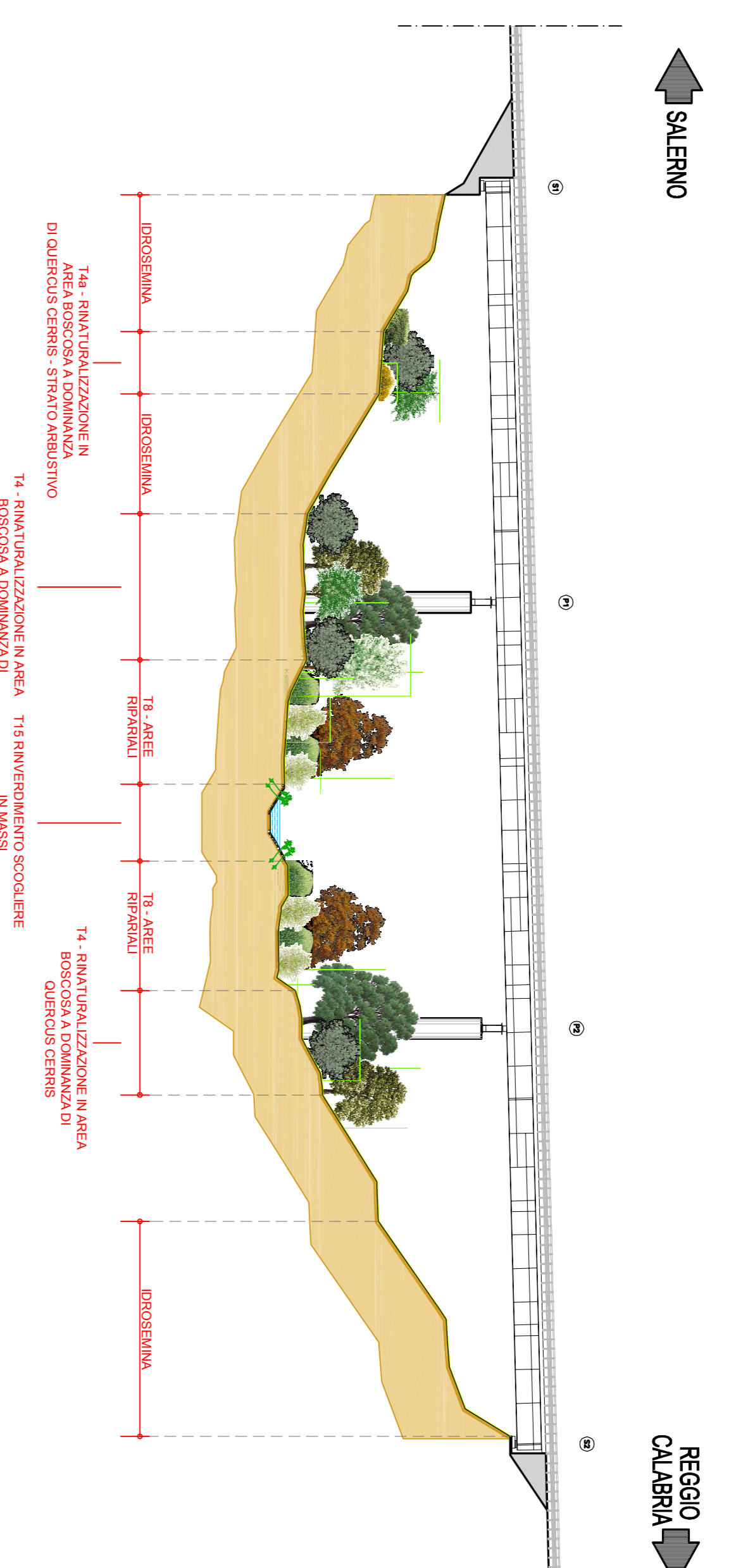
Modello essete impianto: 20 m x 20 m = 400 mq

Specie	Quantità	Specie	Quantità
Quercus cerris	25	Quercus cerris	43
Quercus robur	1	Quercus robur	12
Quercus ilex	1	Quercus ilex	9
Quercus agrifolia	1	Quercus agrifolia	7
<b>Totale</b>	<b>100</b>	<b>Totale</b>	<b>100</b>



PROSPETTO LATO SUD VIADOTTO PENNARONE II

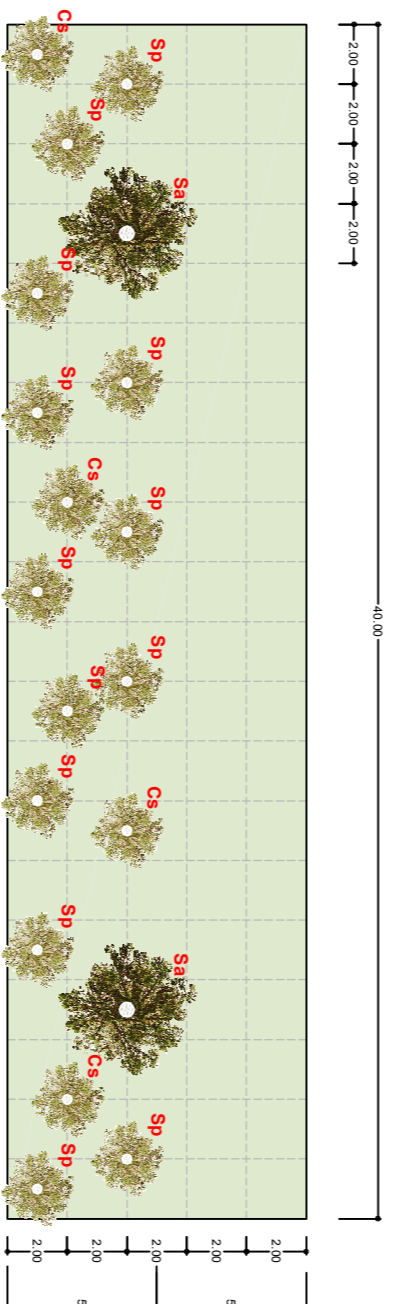
(SCALA 1 : 500)



**T8** Aree sparsali

Modello essete impianto: 40 m x 10 m = 400 mq

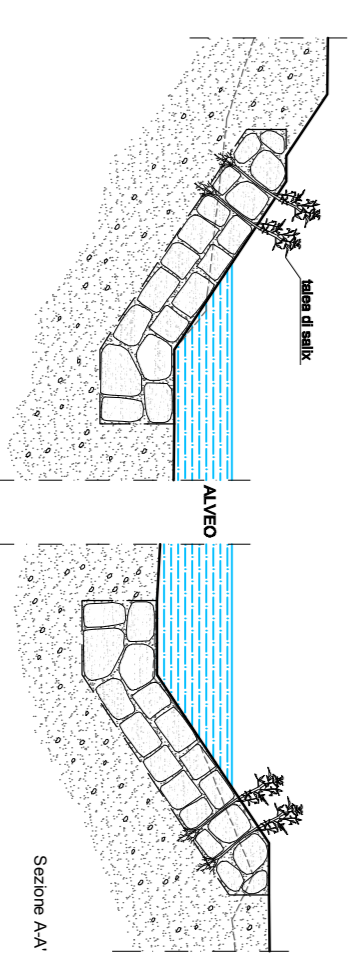
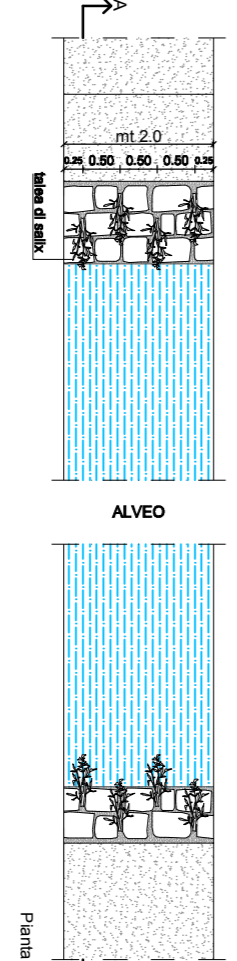
Specie	Quantità	Specie	Quantità
Quercus cerris	100	Quercus cerris	70
Quercus robur	1	Quercus robur	13
Quercus ilex	1	Quercus ilex	4
<b>Totale</b>	<b>100</b>	<b>Totale</b>	<b>100</b>



**T15** Ripulitura/riverde in area boscosa a dominanza di *Quercus cerris* - Zona di sponda

Modello essete impianto: 20 m x 20 m = 400 mq

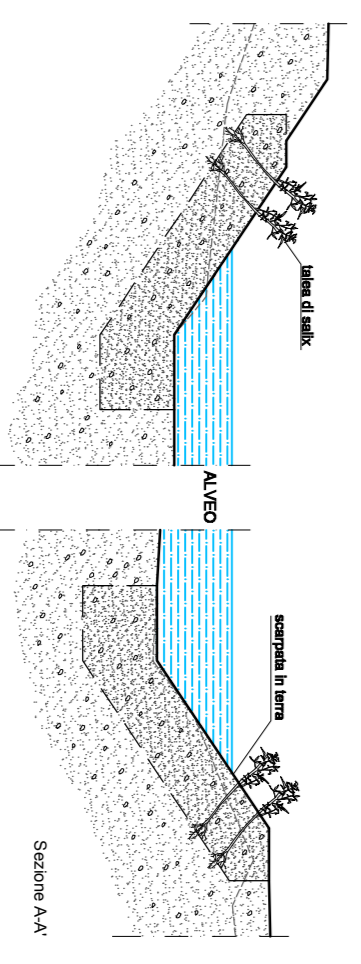
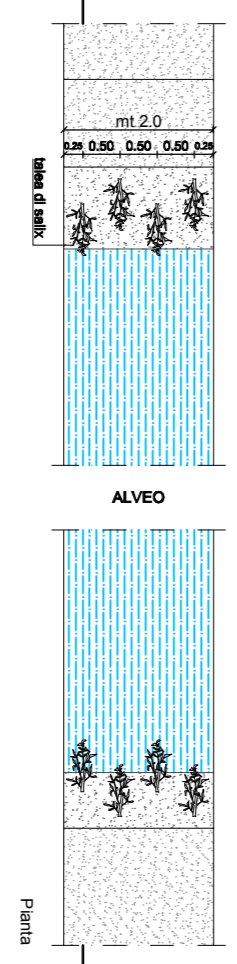
Specie	Quantità	Specie	Quantità
Quercus cerris	25	Quercus cerris	43
Quercus robur	1	Quercus robur	12
Quercus ilex	1	Quercus ilex	9
Quercus agrifolia	1	Quercus agrifolia	7
<b>Totale</b>	<b>100</b>	<b>Totale</b>	<b>100</b>



**T16** Ripulitura/riverde in area boscosa a dominanza di *Quercus cerris* - Zona di sponda

Modello essete impianto: 20 m x 20 m = 400 mq

Specie	Quantità	Specie	Quantità
Quercus cerris	25	Quercus cerris	43
Quercus robur	1	Quercus robur	12
Quercus ilex	1	Quercus ilex	9
Quercus agrifolia	1	Quercus agrifolia	7
<b>Totale</b>	<b>100</b>	<b>Totale</b>	<b>100</b>



LEGENDA

**T1** - Ripulitura/riverde in area boscosa a dominanza di *Quercus cerris*

**T1a** - Ripulitura/riverde in area boscosa a dominanza di *Quercus cerris* - Stile arboreo

**T2** - Ripulitura/riverde in area boscosa a dominanza di *Quercus cerris*

**T3** - Ripulitura/riverde in area boscosa a dominanza di *Quercus cerris*

**T3a** - Ripulitura/riverde in area boscosa a dominanza di *Quercus cerris* - Stile arboreo

**T4** - Ripulitura/riverde in area boscosa a dominanza di *Quercus cerris*

**T4a** - Ripulitura/riverde in area boscosa a dominanza di *Quercus cerris* - Stile arboreo

**T5** - Ripulitura/riverde in area boscosa a dominanza di *Quercus cerris*

**T6** - Ripulitura/riverde in area boscosa a dominanza di *Quercus cerris*

**T7** - Ripulitura/riverde in area boscosa a dominanza di *Quercus cerris*

**T8** - Aree sparsali

**T8a** - Aree sparsali - sistema assiduo

**T9** - Filiati arborei per frangivento assiduo

**T10** - Arboreo su scoperto di rivento

**T11** - Arboreo su scoperto di frons

**T12** - Messa a dimora antropici

**T13** - Piantata

**T14** - Piantata

**T15** - Ripulitura/riverde in area boscosa a dominanza di *Quercus cerris*

**T16** - Ripulitura/riverde in area boscosa a dominanza di *Quercus cerris*

IRIDISENNIA (france e rilevati)

- SPECIE GRANIFEE**
  - 25% Felicitia nutans
  - 15% Felicitia nutans
  - 25% Felicitia nutans
  - 10% Felicitia nutans
- SPECIE CARACCATE**
  - 2% Trideltium repens
  - 2% Trideltium repens
  - 2% Trideltium repens
  - 2% Trideltium repens

FRANGITAZIONE VIADOTTI:

- messa a dimora di alberi autoctoni da TAB A
- dimora con miscela di specie di TAB B
- messa a dimora di alberi autoctoni da TAB C

Specie arborea	caratteristiche dimensionali	caratteristiche ecologiche funzionali	colore prevalente fiori (fl. base fl.)
Ac - acer composita	max. 8/10m	apert-meglio	violaceo-giallastro (s)
Fo - fraxinus excelsa	max. 15/20m	apert-meglio	ambrosiaco
Qc - quercus ilex	max. 15/20m	apert-meglio	bianco-rossa (s)
Qr - quercus robur	max. 15/20m	apert-meglio	verdi (s)
Qa - quercus agrifolia	max. 15/20m	apert-meglio	bianco-rossa (s)
Pc - populus nigra	max. 20/25m	mezzo-espalle	verdi (s)
Pl - platanus orientalis	max. 20/25m	apert-meglio	verdi (s)
Pe - platanus orientalis	max. 20/25m	apert-meglio	verdi (s)
Qs - quercus ilex	max. 20/25m	apert-meglio	ambrosiaco
Qd - quercus ilex	max. 20/25m	apert-meglio	ambrosiaco
Qe - quercus ilex	max. 20/25m	apert-meglio	verdi (s)
Sa - salix alba	max. 20/25m	apert-meglio	verdi (s)

Specie arborea	caratteristiche dimensionali	caratteristiche ecologiche funzionali	colore prevalente fiori (fl. base fl.)
Cc - cordula excelsa	max. 3/2m	apert-meglio	gialli (s)
Cr - cordula excelsa	max. 3/2m	apert-meglio	gialli (s)
Lr - ligustrum vulgare	max. 2/2m	apert-meglio	giallo-zafferano (s)
Fr - fraxinus excelsa	max. 3/2m	apert-meglio	verde (s)
Po - populus nigra	max. 3/2m	mezzo-espalle	bianco (fl. base fl.)
Pl - platanus orientalis	max. 3/2m	apert-meglio	rosso (s)
Qr - quercus robur	max. 3/2m	apert-meglio	verdi (s)
Qc - quercus ilex	max. 3/2m	apert-meglio	verdi (s)
Qa - quercus agrifolia	max. 3/2m	apert-meglio	verdi (s)
Qs - quercus ilex	max. 3/2m	apert-meglio	verdi (s)
Qd - quercus ilex	max. 3/2m	apert-meglio	verdi (s)
Qe - quercus ilex	max. 3/2m	apert-meglio	verdi (s)
Qf - quercus ilex	max. 3/2m	apert-meglio	verdi (s)
Qg - quercus ilex	max. 3/2m	apert-meglio	verdi (s)
Qh - quercus ilex	max. 3/2m	apert-meglio	verdi (s)
Qi - quercus ilex	max. 3/2m	apert-meglio	verdi (s)
Qj - quercus ilex	max. 3/2m	apert-meglio	verdi (s)
Qk - quercus ilex	max. 3/2m	apert-meglio	verdi (s)
Ql - quercus ilex	max. 3/2m	apert-meglio	verdi (s)
Qm - quercus ilex	max. 3/2m	apert-meglio	verdi (s)
Qn - quercus ilex	max. 3/2m	apert-meglio	verdi (s)
Qo - quercus ilex	max. 3/2m	apert-meglio	verdi (s)
Qp - quercus ilex	max. 3/2m	apert-meglio	verdi (s)
Qq - quercus ilex	max. 3/2m	apert-meglio	verdi (s)
Qr - quercus ilex	max. 3/2m	apert-meglio	verdi (s)
Qs - quercus ilex	max. 3/2m	apert-meglio	verdi (s)
Qt - quercus ilex	max. 3/2m	apert-meglio	verdi (s)
Qu - quercus ilex	max. 3/2m	apert-meglio	verdi (s)
Qv - quercus ilex	max. 3/2m	apert-meglio	verdi (s)
Qw - quercus ilex	max. 3/2m	apert-meglio	verdi (s)
Qx - quercus ilex	max. 3/2m	apert-meglio	verdi (s)
Qy - quercus ilex	max. 3/2m	apert-meglio	verdi (s)
Qz - quercus ilex	max. 3/2m	apert-meglio	verdi (s)
Q1 - quercus ilex	max. 3/2m	apert-meglio	verdi (s)
Q2 - quercus ilex	max. 3/2m	apert-meglio	verdi (s)
Q3 - quercus ilex	max. 3/2m	apert-meglio	verdi (s)
Q4 - quercus ilex	max. 3/2m	apert-meglio	verdi (s)
Q5 - quercus ilex	max. 3/2m	apert-meglio	verdi (s)
Q6 - quercus ilex	max. 3/2m	apert-meglio	verdi (s)
Q7 - quercus ilex	max. 3/2m	apert-meglio	verdi (s)
Q8 - quercus ilex	max. 3/2m	apert-meglio	verdi (s)
Q9 - quercus ilex	max. 3/2m	apert-meglio	verdi (s)
Q0 - quercus ilex	max. 3/2m	apert-meglio	verdi (s)
Q10 - quercus ilex	max. 3/2m	apert-meglio	verdi (s)
Q11 - quercus ilex	max. 3/2m	apert-meglio	verdi (s)
Q12 - quercus ilex	max. 3/2m	apert-meglio	verdi (s)
Q13 - quercus ilex	max. 3/2m	apert-meglio	verdi (s)
Q14 - quercus ilex	max. 3/2m	apert-meglio	verdi (s)
Q15 - quercus ilex	max. 3/2m	apert-meglio	verdi (s)
Q16 - quercus ilex	max. 3/2m	apert-meglio	verdi (s)
Q17 - quercus ilex	max. 3/2m	apert-meglio	verdi (s)
Q18 - quercus ilex	max. 3/2m	apert-meglio	verdi (s)
Q19 - quercus ilex	max. 3/2m	apert-meglio	verdi (s)
Q20 - quercus ilex	max. 3/2m	apert-meglio	verdi (s)
Q21 - quercus ilex	max. 3/2m	apert-meglio	verdi (s)
Q22 - quercus ilex	max. 3/2m	apert-meglio	verdi (s)
Q23 - quercus ilex	max. 3/2m	apert-meglio	verdi (s)
Q24 - quercus ilex	max. 3/2m	apert-meglio	verdi (s)
Q25 - quercus ilex	max. 3/2m	apert-meglio	verdi (s)
Q26 - quercus ilex	max. 3/2m	apert-meglio	verdi (s)
Q27 - quercus ilex	max. 3/2m	apert-meglio	verdi (s)
Q28 - quercus ilex	max. 3/2m	apert-meglio	verdi (s)
Q29 - quercus ilex	max. 3/2m	apert-meglio	verdi (s)
Q30 - quercus ilex	max. 3/2m	apert-meglio	verdi (s)
Q31 - quercus ilex	max. 3/2m	apert-meglio	verdi (s)
Q32 - quercus ilex	max. 3/2m	apert-meglio	verdi (s)
Q33 - quercus ilex	max. 3/2m	apert-meglio	verdi (s)
Q34 - quercus ilex	max. 3/2m	apert-meglio	verdi (s)
Q35 - quercus ilex	max. 3/2m	apert-meglio	verdi (s)
Q36 - quercus ilex	max. 3/2m	apert-meglio	verdi (s)
Q37 - quercus ilex	max. 3/2m	apert-meglio	verdi (s)
Q38 - quercus ilex	max. 3/2m	apert-meglio	verdi (s)
Q39 - quercus ilex	max. 3/2m	apert-meglio	verdi (s)
Q40 - quercus ilex	max. 3/2m	apert-meglio	verdi (s)
Q41 - quercus ilex	max. 3/2m	apert-meglio	verdi (s)
Q42 - quercus ilex	max. 3/2m	apert-meglio	verdi (s)
Q43 - quercus ilex	max. 3/2m	apert-meglio	verdi (s)
Q44 - quercus ilex	max. 3/2m	apert-meglio	verdi (s)
Q45 - quercus ilex	max. 3/2m	apert-meglio	verdi (s)
Q46 - quercus ilex	max. 3/2m	apert-meglio	verdi (s)
Q47 - quercus ilex	max. 3/2m	apert-meglio	verdi (s)
Q48 - quercus ilex	max. 3/2m	apert-meglio	verdi (s)
Q49 - quercus ilex	max. 3/2m	apert-meglio	verdi (s)
Q50 - quercus ilex	max. 3/2m	apert-meglio	verdi (s)

**SCHEMA DI IMPIANTO ALBERI E ARBUSTI**

dettaglio di impianto arbusti

dettaglio di impianto arbusti

**SCHEMA DI IMPIANTO ALBERI**

dettaglio di impianto alberi

dettaglio di impianto alberi

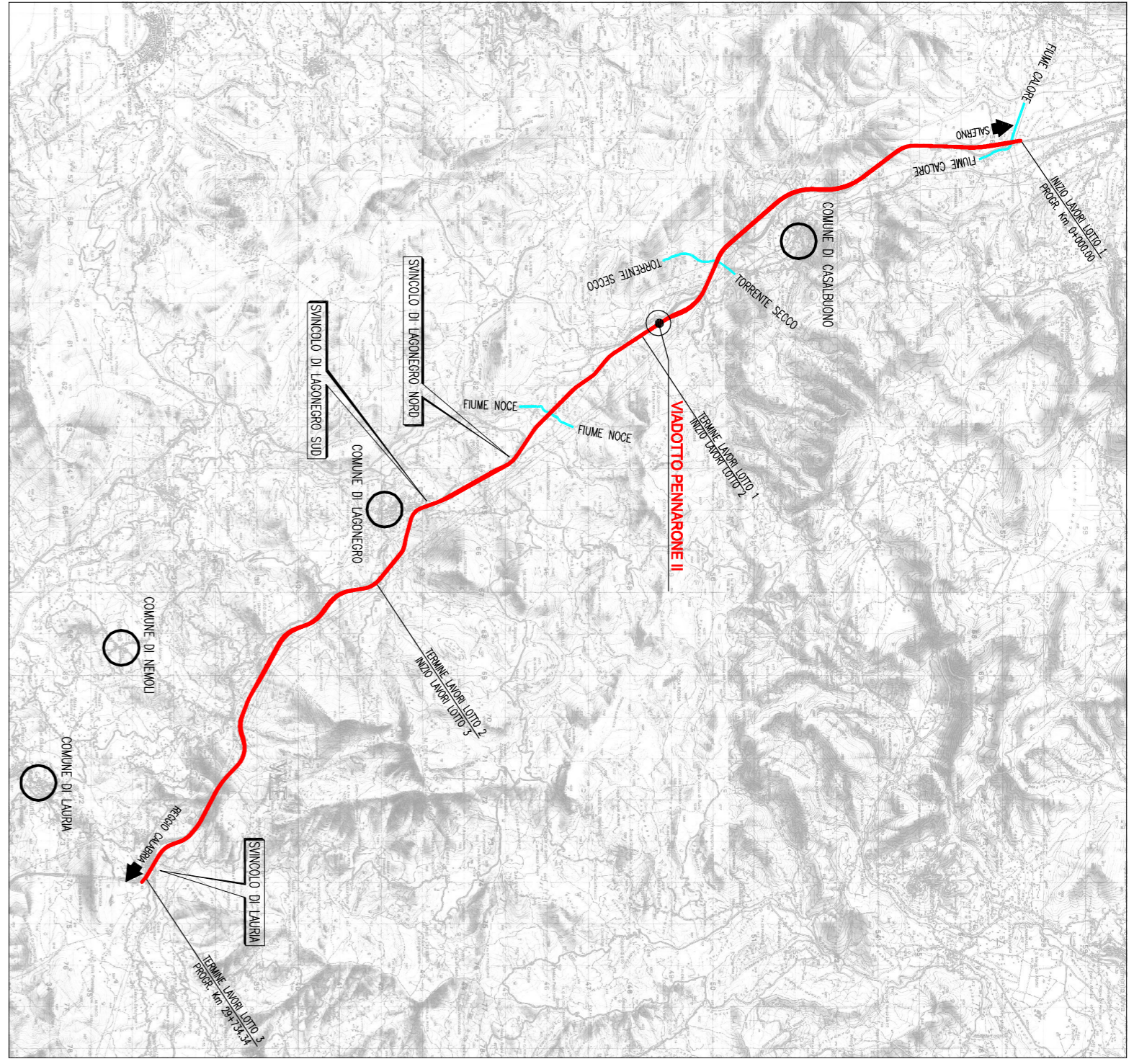
dettaglio di impianto alberi

dettaglio di impianto alberi

dettaglio di impianto alberi

dettaglio di impianto alberi

QUADRO PUNIONE



MATRICE DI REVISIONE

REV. 0	PRIMA EMISSIONE
1	

**ANAS S.p.A.**

Direzione Generale

**DG 48/04**

LAVORI DI AMMODERNAMENTO ED ADEGUAMENTO AL TRATTO I/A DELLE NORME C.N.R. 80 DEL TRATTO DA1 KM. 108+800 AL KM. 134+000 COMPRESO DEI SEGUENTI LOTTI UFFICIALI: 7-3-1-4-5

DAI KM. 108+800 AL KM. 134+000 COMPRESO DEI SEGUENTI LOTTI UFFICIALI: 7-3-1-4-5

CODICE UNICO PROGETTO: P11 BRAD0010000

**CONTRAENTE GENERALE:**

Via Torino, 24/A - 10145 Torino

**SIS S.p.A.**

Consorzio Stabile fra le imprese:

**SPM S.p.A.** **SPM S.p.A.** **SPM S.p.A.** **SPM S.p.A.**

**SPM S.p.A.** **SPM S.p.A.** **SPM S.p.A.** **SPM S.p.A.**

**PROGETTO COSTRUTTIVO**

OPERE DI MITIGAZIONE AMBIENTALE

INTERVENTI DI INSERIMENTO E MITIGAZIONE

VADOTTO PENNARONE II

**REVISIONI:**

REV.	Descrizione	Data	Verificato	Data	Approvato	Data
0	Prima emissione	10/03/2025				
1	Seconda emissione	10/03/2025				
2	Terza emissione	10/03/2025				

**RESPONSABILE DEL PROCEDIMENTO:** VASO Dott. Ing. Francesco RUOCCO