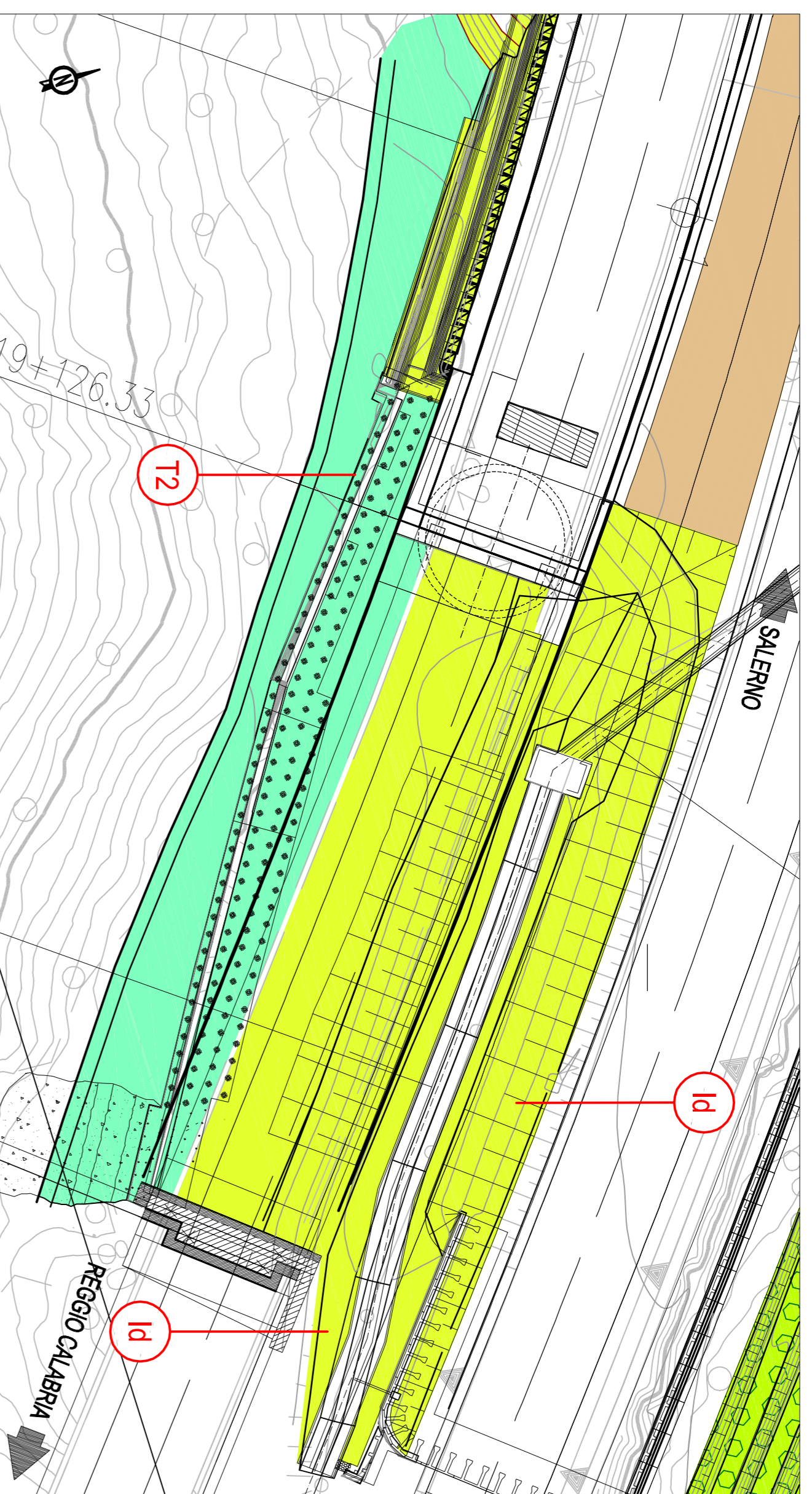


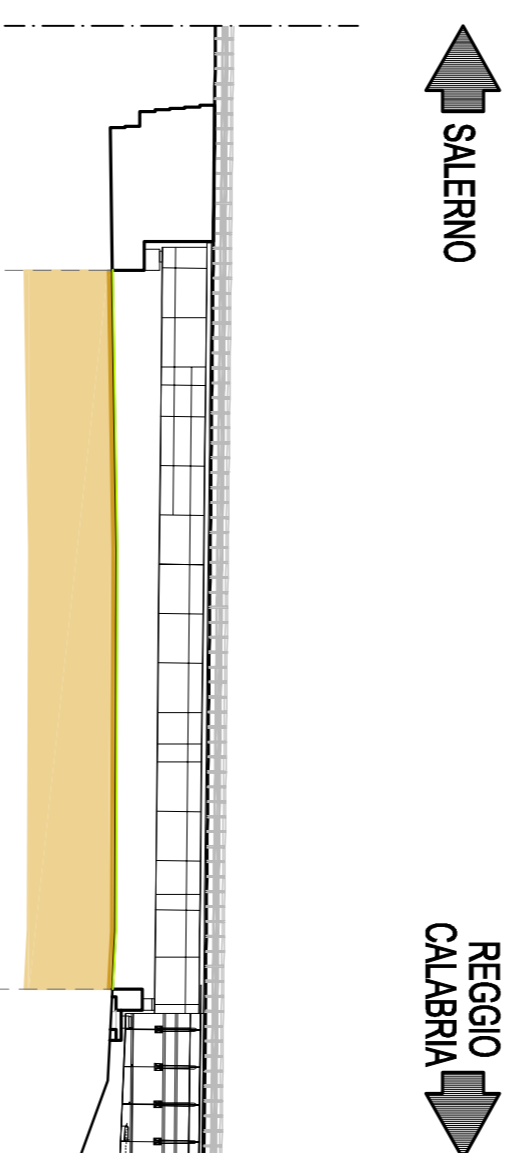
STRALCIO PLANIMETRICO VIADOTTO S. ANGELO

(SCALA 1 : 500)



PROSPETTO LATO SUD VIADOTTO S. ANGELO

(SCALA 1 : 500)



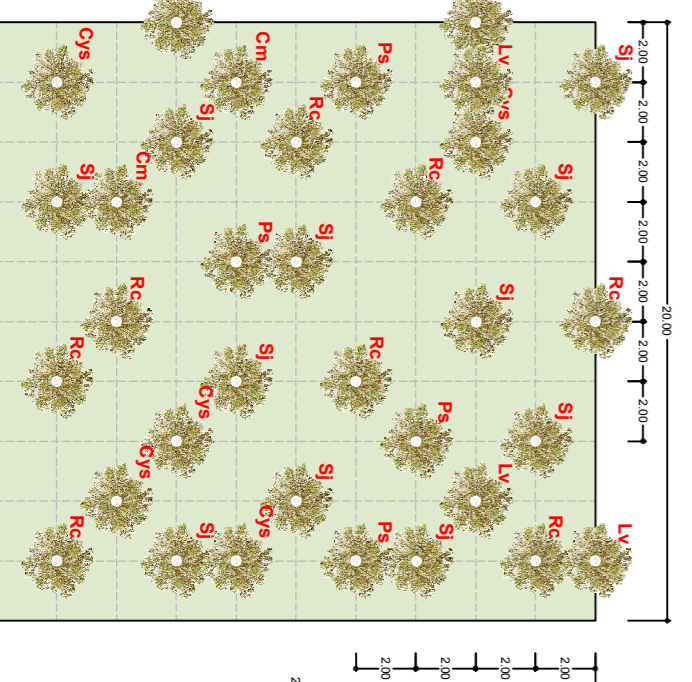
- I rapporti principali riferiti ai quantitativi in peso di sementi da impiegarsi nell'idrosemina sono i seguenti:
- SPECIE GRAMINACEE
 - Festuca arundinacea 25%
 - Festuca ovina 5%
 - Festuca rubra 15%
 - Lolium multiflorum 25%
 - Lolium perenne 25%
 - Phleum pratense 10%
 - SPECIE FABACEAE
 - Trifolium repens 2%
 - Medicago lupulina 2%
 - Trifolium hybridum 2%
 - Ononis spinosa 2%
 - Hedysarum coronarium 2%

RIVEGETAZIONE VIADOTTI:

- messa a dimora di arbusti autoctoni da TAB A
- messa a dimora di alberi autoctoni da TAB B
- idrosemina con miscela di specie di TAB C

- Pz. n.º 144
 Relazione: DG4804/PC 00/MA 00/000/01/R0 Relazione
 tecnica per la fase di progettazione in fase di
 Relazione: DG4804/PC 00/MA 00/000/02/R0
 Relazione: DG4804/PC 00/MA 00/000/03/R0 Capitulato di esecuzione
 delle opere a voce

Rinaturalizzazione in area boscosa a dominanza arbustiva			
Specie	%	Quantità	pt
Sp. Sp. Sp.	34	14	5
Cys	26	11	4
Rc	14	6	2
Ps	11	5	2
Lv	9	4	1
Cm	6	3	1
Totale	100	35	



NOTA: Nel presente elaborato sono riportati esclusivamente i sistemi di impianto dei tipologie utilizzati nelle aree sottostanti i viadotti.

LEGNUNA

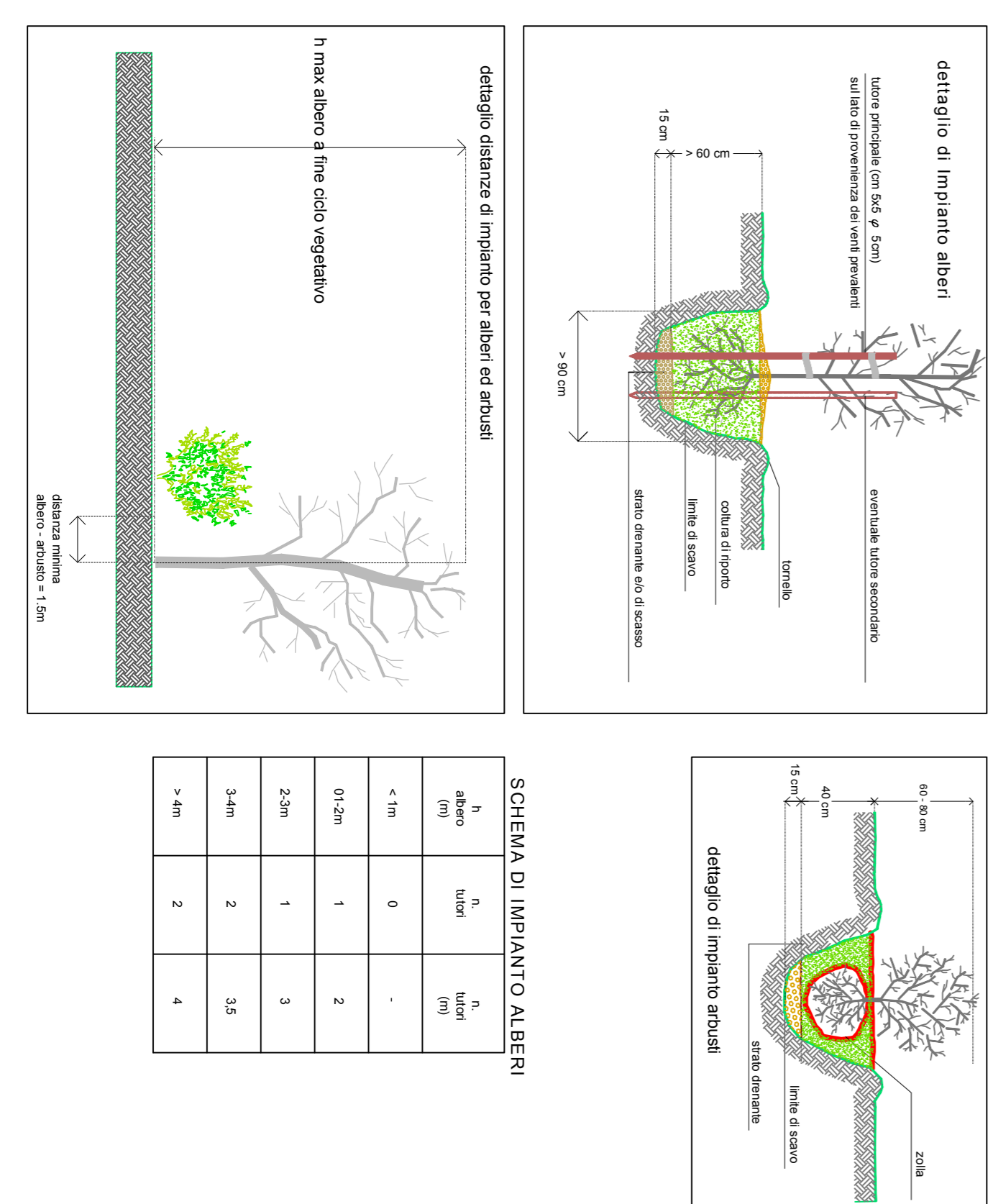
- T1 -** Rinaturalizzazione in area boscosa a dominanza arborea
- T1a -** Rinaturalizzazione in area boscosa a dominanza arborea - stato arbustivo
- T2 -** Rinaturalizzazione in area boscosa a dominanza arborea
- T3 -** Rinaturalizzazione in area boscosa a dominanza di *Quercus ilex*
- T3a -** Rinaturalizzazione in area boscosa a dominanza di *Quercus ilex* - stato arbustivo
- T4 -** Rinaturalizzazione in area boscosa a dominanza di *Quercus ilex*
- T4a -** Rinaturalizzazione in area boscosa a dominanza di *Quercus ilex* - stato arbustivo
- T5 -** Aree incolte sparse
- T6 -** Aree incolte
- T7 -** Filarie arboree in trincea e filari con trincea
- T8 -** Aree ripariali
- T8a -** Aree ripariali - stato arbustivo
- T9 -** Filarie arboree per finalizzazione dell'arredo
- T10 -** Adattato su scarpate di rilevato
- T11 -** Adattato su scarpate di trincea
- Id -** Idrosemina
- T12 -** Messa a dimora rampanti
- T13 -** Pallizzata
- T14 -** Pallizzata
- T15 -** Rinverdimento scarpate in massi con infusione di latte
- T16 -** Rinverdimento scarpate con infusione di latte
- T17 -** Aree disseminate
- T18 -** Aree di canale
- T19 -** Visibilità minore scarpate
- T19 -** Visibilità minore scarpate

Specie arborea	caratteristiche dimensionali	caratteristiche ecologiche - formali
Ac	altezza adulta max. 6/8m	epoca fioritura estate
Fo	fraxinus excelsior max. 15/20m	aromatizzato
Ql	quercus ilex max. 15/20m	espansivo
Cc	quercus coccinea max. 18/20m	chiaro tonato
Ph	populus nigra max. 20/25m	espansivo
Fe	fraxinus excelsior max. 30/35m	espansivo
Qc	quercus coccinea max. 30/35m	aromatizzato
Qp	quercus pedunculata max. 20/25m	espansivo
Sa	salix alba max. 20/25m	espansivo

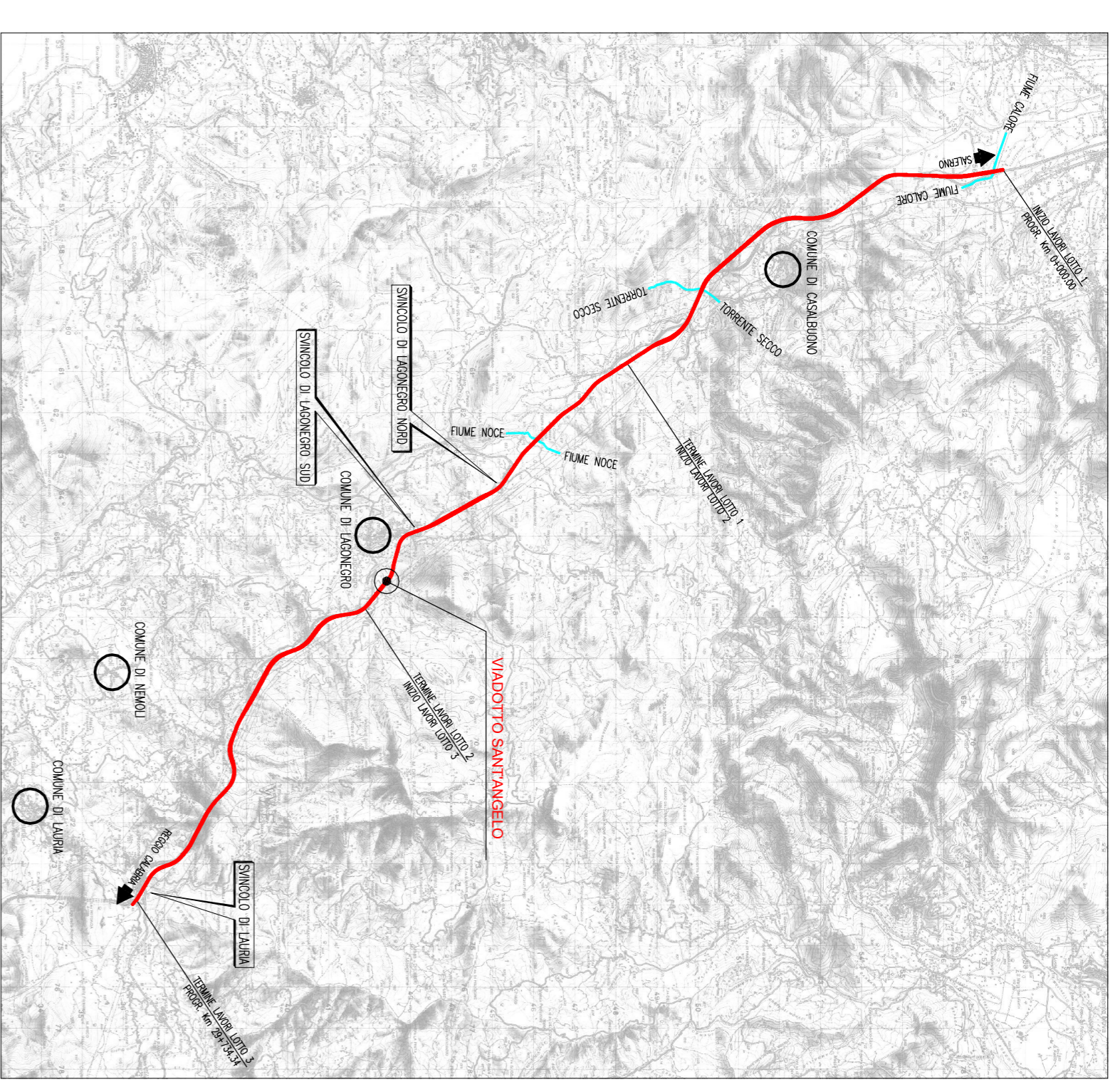
Specie arbustiva	caratteristiche dimensionali	caratteristiche ecologiche - formali
Ca	coronilla emersa max. 3/5m	apice grigio
Cys	cystis scopulorum max. 3/5m	grigio-argento
Lv	ligustrum vulgare max. 2/2m	grigio-argento
Ps	prunus spinosa max. 3/5m	medio-argenteo
Rc	rosa canina max. 3/5m	medio-argenteo
Sp	spartium junceum max. 2/3m	medio-argenteo
Mc	myrica communis max. 1,5/2m	grigio-argenteo
Cv	cystis villosa max. 1/1m	medio-argenteo
Pt	pedicularis emersa max. 3/5m	medio-argenteo
Sp	salix purpurea max. 5/6m	medio-argenteo
Et	eunymia europaea max. 5/6m	medio-argenteo
Cs	cornus sanguinea max. 6/8m	medio-argenteo
Et	euonymus europaeus max. 6/8m	medio-argenteo
Sc	salix caprea max. 6/8m	medio-argenteo
Si	salix triandra max. 10/12m	medio-argenteo
Cm	crataegus monogyna max. 12/14m	medio-argenteo

Nota 01: le caratteristiche dimensionali delle specie arboree ed arbustive riportate in legenda sono riferite alla pianta in età adulta (le dimensioni in fase della piantumazione delle specie sono indicate in DG4804/PC-00/MA-00-0000-01-R-0 (relazione tecnica sugli interventi di mitigazione ambientale))

SCHEMA DI IMPIANTO ALBERI E ARBUSTI



QUADRO D'UNIONE



N.B.: La tavola sostituisce quelle relative ai codici DG4804/PE-03/MA-00-0003-57-D-0 del progetto esecutivo

REV	DESCRIZIONE MODIFICA
0	PRIMA EMISSIONE
1	

ANAS S.p.A. Direzione Generale

DG 48/104

MACROLOTTO N°2 - AUTOSTRADA SALERNO-REGGIO CALABRIA

LAVORI DI AMMODERNAMENTO ED ADEGUAMENTO AL TIPO 1/A DELLE NORME C.N.R. 80 DEL TRATTO DAL KM. 108+000 AL KM. 139+000 COMPRESO DAI SEGUENTI LOTTI UNIFICATI: 1-3-4-5

CODICE UNICO PROGETTO: F11 B0400210000

CONTRAENTE SIS S.p.A. Via Invorio, 24/A - 10146 Torino

PROGETTAZIONE SIPAL

DIRETTORE TECNICO Dott. Ing. Massimo COULUCCI

GEOLOGO Dott. Geol. Carlo ALESSIO

INGEGNERIA SPM S.r.l. Dott. Ing. Stefano PEROTTI

PROGETTO COSTRUTTIVO

OPERE DI MITIGAZIONE AMBIENTALE

Interventi di inserimento e mitigazione VIADOTTO S. ANGELO

REDAZIONE: F. Russo, G. Zaccari, F. Russo, A. Russo

VERIFICA: F. Russo, G. Zaccari, F. Russo, A. Russo

APPROVATO: F. Russo, G. Zaccari, F. Russo, A. Russo

RESPONSABILE DEL PROCEDIMENTO: Visto Dott. Ing. Francesco RUOCCO