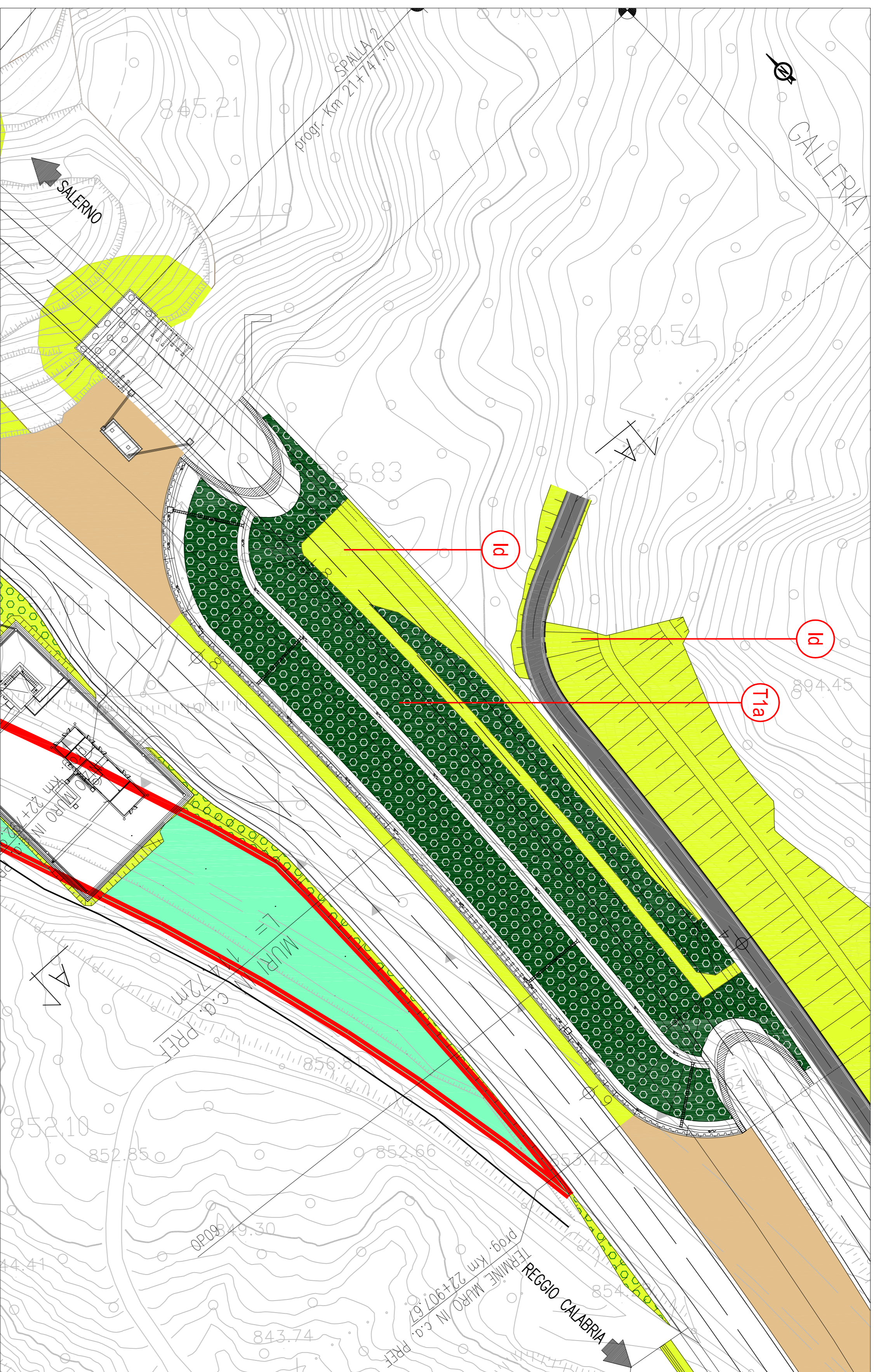


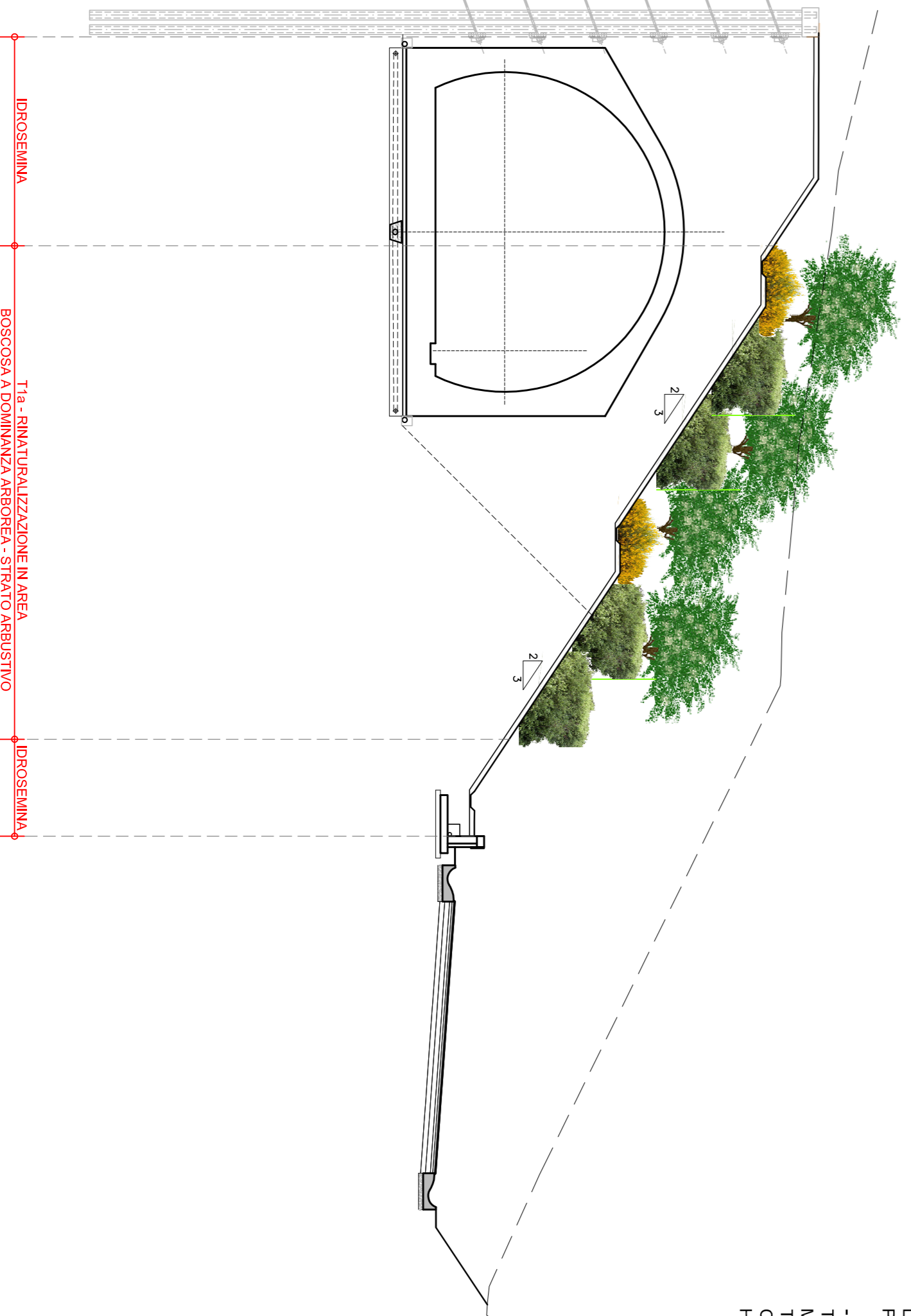
STRALCIO PLANIMETRICO GALLERIA ARTIFICIALE 2 - IMBOCCO NORD

(SCALA 1 : 500)



SEZIONE GALLERIA ARTIFICIALE 2 - IMBOCCO NORD

(SCALA 1 : 200)



LEGENDA

- T1 -** Rinfanzuazzione in area boscosa a dominanza arborea
- T1a -** Rinfanzuazzione in area boscosa a dominanza arborea - strato erboso
- T2 -** Rinfanzuazzione in area boscosa a dominanza arbustiva
- T3 -** Rinfanzuazzione in area boscosa a dominanza di *Quercus coccifera*
- T3a -** Rinfanzuazzione in area boscosa a dominanza di *Quercus coccifera* - strato arbustivo
- T4 -** Rinfanzuazzione in area boscosa a dominanza di *Quercus Cerris*
- T4a -** Rinfanzuazzione in area boscosa a dominanza di *Quercus Cerris* - strato arbustivo
- T5 -** Aree interclassi
- T6 -** Aree interclassi
- T7 -** Filari alternati in trincee e allineati con *Brosomera*
- T8 -** Aree fruibili
- T8a -** Aree fruibili - strato arbustivo
- T9 -** Filari allineati per l'insediamento dell'edilizia
- T10 -** Arbustivo su scarpate di rilevato
- T11 -** Arbustivo su scarpate di trincea
- Id -** Idrosemnia

IDROSEMNA (trincee e rilevati)

I rapporti principali riferiti ai quantitativi in peso di seme/da impiegarsi nell'idrosemnia sono i seguenti:

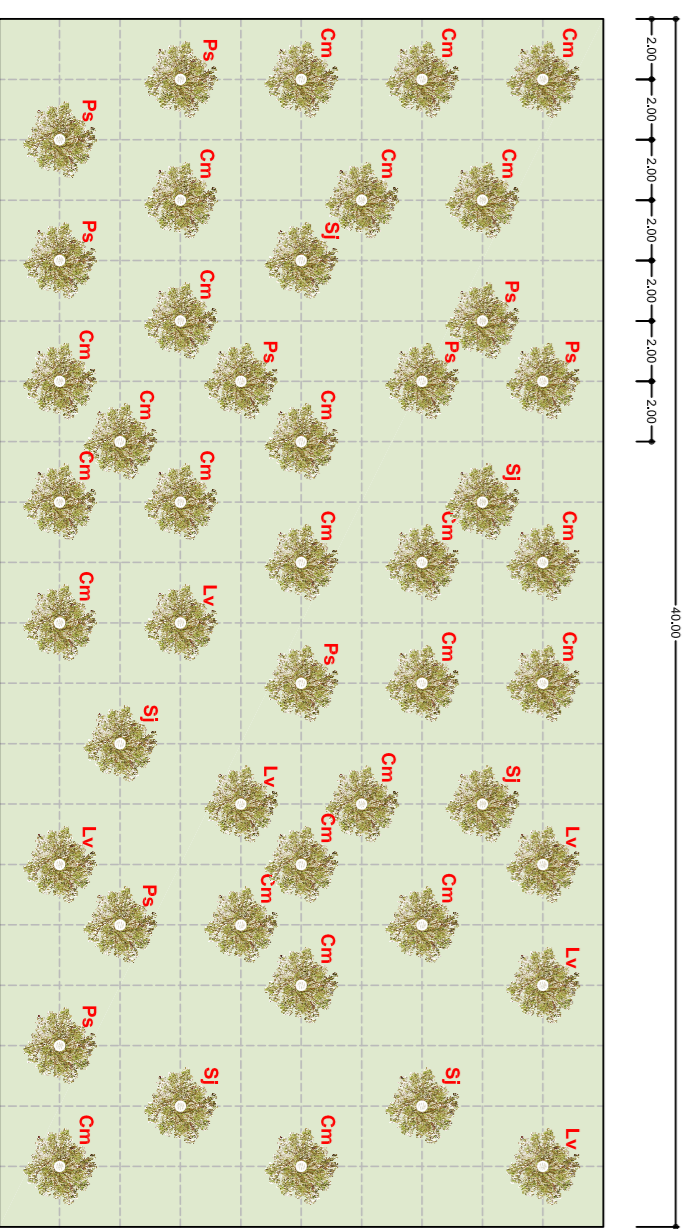
- SPECIE GRAMINACEE

- Festuca arundinacea 25%
- Festuca ovina 5%
- Festuca rubra 15%
- Lolium multiflorum 10%
- Lolium perenne 25%
- Phleum pratense 10%

- SPECIE FABACEAE

- Trifolium repens 2%
- Medicago lupulina 2%
- Trifolium hybridum 2%
- Ononis spinosa 2%
- Hyoscyamus aureus 2%
- Hyoscyamus consoudianum 2%

T1a		Rinfanzuazzione in area boscosa strato arbustivo	
Spiga	Esame specie arbustive	%	Quantità
Cm	Quercus coccifera	53	25
Pt	Prunus spinosa	21	10
Sl	Sambucus racemosa	13	6
Sl	Sambucus racemosa	13	6
Totale		100	47



- T12 -** Massa a strato arbustivo
 - T13 -** Pratifida
 - T14 -** Pratifida
 - T15 -** Rinfanzuazzione scopia in masse con infiorescenze di stelo
 - T16 -** Rinfanzuazzione scopia con infiorescenze di stelo
- Aree demerse
Aree di drenaggio
- Visibilità minore sicurezza
- Visibilità minore estetica

Specie arboree

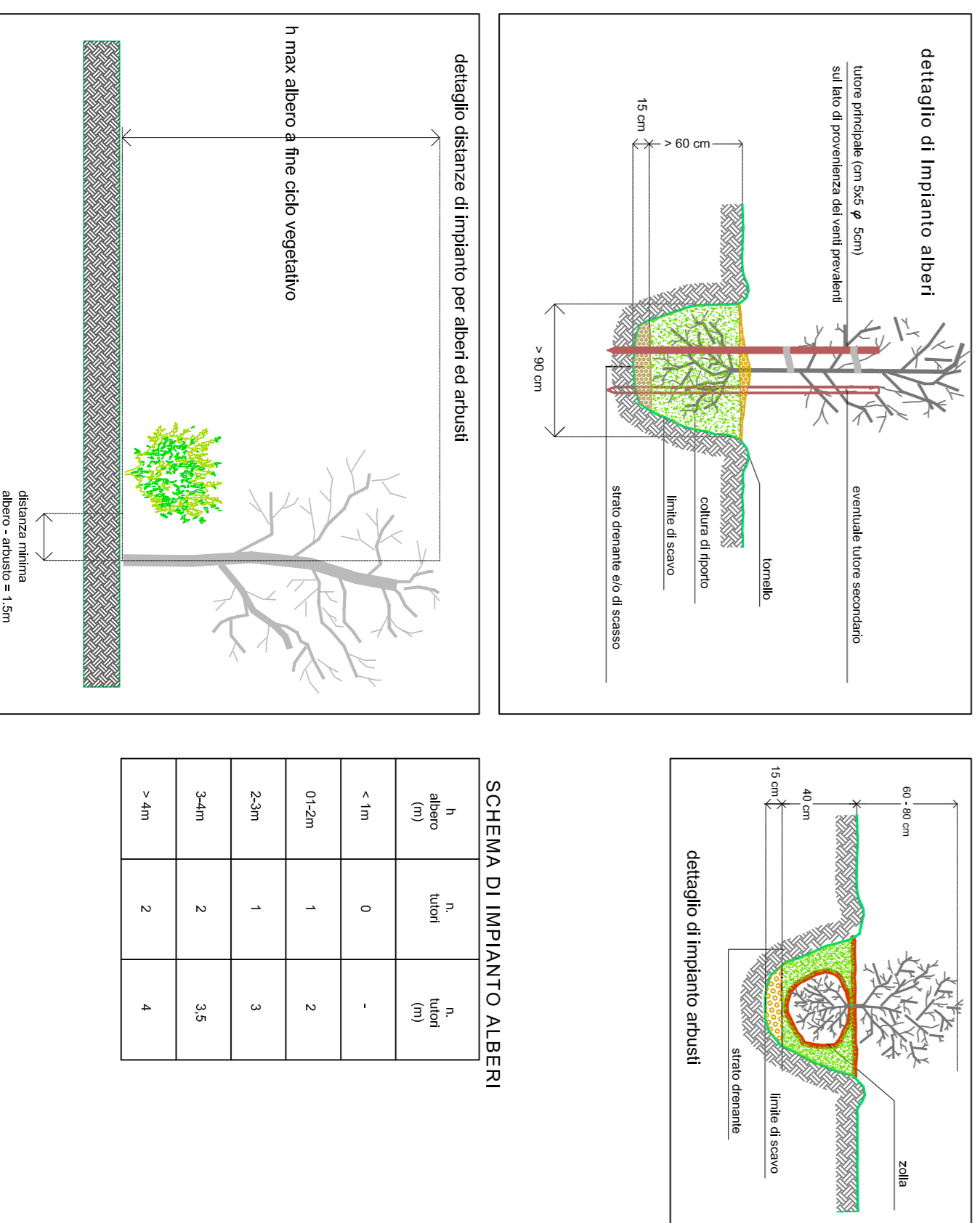
Specie arborea	caratteristiche dimensionali	epoca fioritura	aspetto	colore prevalente fiori (fl.) / frutto (fr.) / foglia (fo)
Ac	alce corchete	max. 8' 6m	apice-irregolare	verde-gialloro (fl)
Fo	fraxinus ornus	max. 12' 6m	apice-irregolare	bianco-ocra (fl)
Qc	quercus ilex	max. 15' 6m	apice-irregolare	sempreverde
Qc	quercus coccifera	max. 18' 6m	apice-irregolare	ocra-ocra (fl)
Pn	podocarpus nage	max. 20' 6m	macrocarpo	sempreverde
Fa	fraxinus excelsior	max. 30' 6m	apice-irregolare	sempreverde
Qc	quercus cerris	max. 30' 6m	apice-irregolare	arancio
Qp	quercus pedunculata	max. 20' 6m	macrocarpo	sempreverde
Sa	sala alba	max. 20' 6m	apice-irregolare	sempreverde

Specie arbustive

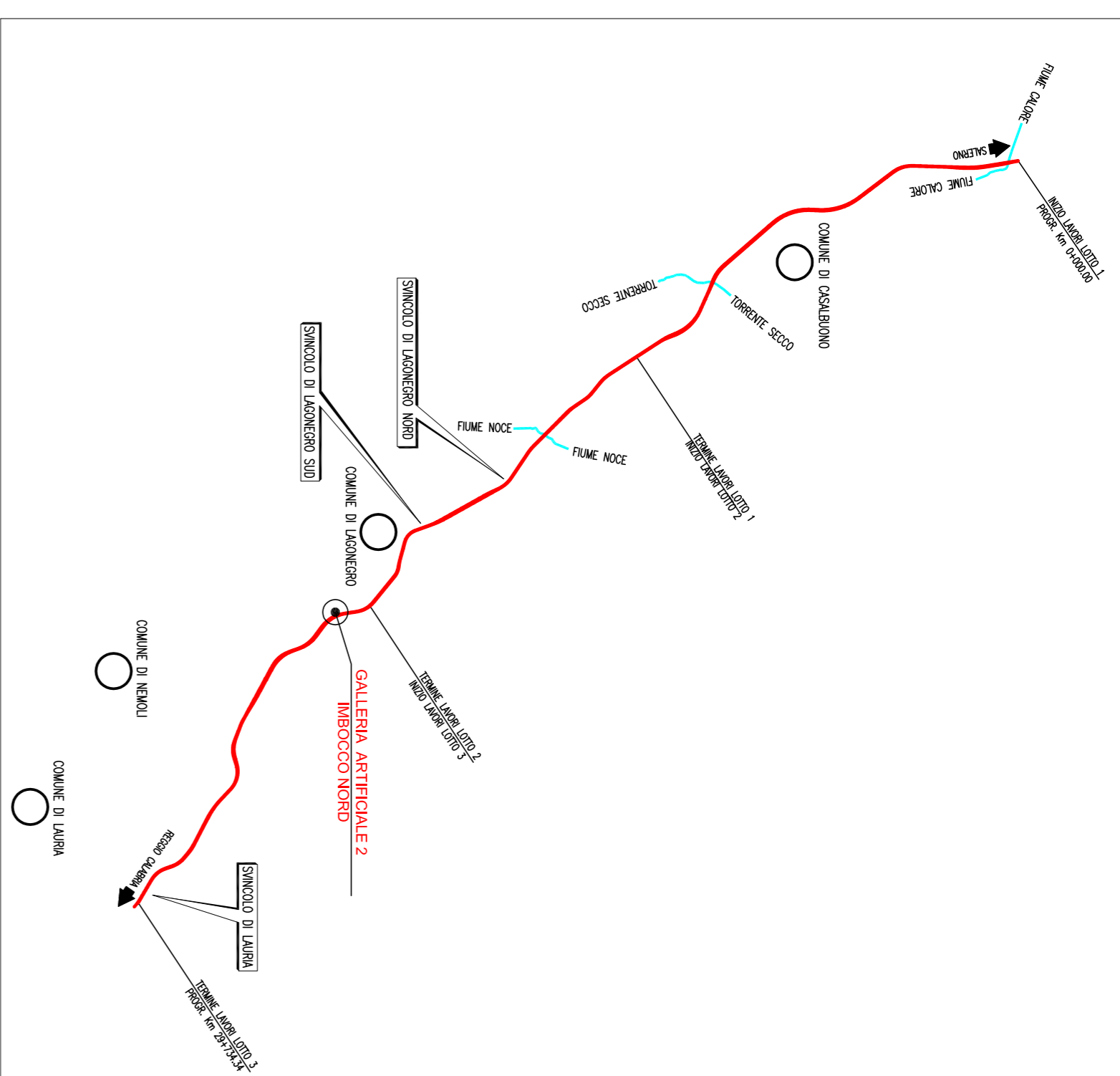
Specie arbustive	caratteristiche dimensionali	epoca fioritura	aspetto	colore prevalente fiori (fl.) / frutto (fr.) / foglia (fo)
Ca	corchete menzura	max. 3' 2m	apice-irregolare	giallo (fl)
Qp	quercus coccifera	max. 3' 2m	apice-irregolare	giallo-ocra (fl)
Lv	lygustrum vulgare	max. 2' 2m	globo-irregolare	sempreverde
Pr	prunus spinosa	max. 3' 2m	macrocarpo	sempreverde
Ro	rosa canina	max. 3' 2m	macrocarpo	ocra (fl)
Sp	spartanum junceum	max. 2' 2m	macrocarpo	giallo-ocra (fl)
My	myrica communis	max. 1' 5m	globo-irregolare	sempreverde
Cv	cyrtis villosa	max. 1' 1m	macrocarpo	ocra (fl)
Pi	pitagora herbacea	max. 3' 2m	macrocarpo	sempreverde
Se	sala elongata	max. 4' 4m	macrocarpo	ocra (fl)
Sp	sala purpurea	max. 4' 4m	macrocarpo	ocra (fl)
Ec	edera europaea	max. 5' 6m	macrocarpo	ocra (fl)
Ca	corchete sempervirens	max. 6' 2m	macrocarpo	ocra (fl)
Es	edera arborea	max. 6' 2m	macrocarpo	ocra (fl)
So	sala cinerea	max. 6' 4m	macrocarpo	ocra (fl)
Sl	sala vitifera	max. 10' 4m	macrocarpo	ocra (fl)
Cm	catagena monogyna	max. 12' 4m	apice-irregolare	ocra (fl)

Nota 01: le caratteristiche dimensionali delle specie arboree ed arbustive riportate in legenda sono riferite alla pianta in età adulta (Nota 02: le dimensioni in fase della rinfanzuazzione delle specie sono indicate in Dd4804-PE-03-MA00-0003-24-D-0 del progetto esecutivo (relazione tecnica sugli interventi di mitigazione ambientale))

SCHEMA DI IMPIANTO ALBERI E ARBUSTI



QUADRO D'UNIONE



N.B.: La tavola sostituisce quelle relative ai codici DG4804-PE-03-MA00-0003-24-D-0 del progetto esecutivo

MATRICE DI REVISIONE

REV.	DESCRIZIONE MODIFICA
0	PRIMA EMISSIONE
1	

ANAS S.p.A.
Direzione Generale

DG 48/04
MACROLOTTO N°2 - AUTOSTRADA SALERNO-REGGIO CALABRIA
LAVORI DI AMMODERNAMENTO ED ADEGUAMENTO AL TIPO 1/A DELLE NORME C.N.R.80 DEL TRATTO DAL KM. 188+000 AL KM. 138+000 COMPOSTO DA SEGUENTI LOTTI UNIFICATI: 1-2-3-4-5
CODICE UNICO PROGETTO: F11 B1400210000

CONTRAENTE
SIS S.c.a.s.
Via Invorio, 24/A - 10148 Torino
SACI CONSTRUCTION S.A. INC. S.p.A.
SIPAL S.p.A.

Progettazione
SIPAL S.p.A.
Direttore Tecnico
Dott. Ing. Adriano TURSCO
Dott. Ing. Massimiliano COLUCCI

Geologia
SIPAL S.p.A.
Direttore Lavori
Dott. Geol. Carlo ALESSIO
Dott. Ing. Stefano PEROTTI

PROGETTO COSTRUTTIVO

OPERE DI MITIGAZIONE AMBIENTALE INTERVENTI DI INSERIMENTO E MITIGAZIONE GALLERIA ARTIFICIALE 2 IMBOCCO NORD

Titolo Elaborato: _____

REVISIONE:

REV.	DESCRIZIONE	REDAZIONE	VERIFICATO	DATA	APPROVATO	DATA
0	Prima emissione - Posizione di studio progettata a sensi dell'art. 7 comma 1 (Decreto 15/73)	A. Dianda	F. Pardo	08/09/2014	A. Tava	08/09/2014

RESPONSABILE DEL PROCEDIMENTO: _____ Visto: Dott. Ing. Francesco RUOCCO

NOTA: Nel presente elaborato sono riportati esclusivamente i esati di impianto dei tipiologici utilizzati nelle aree relative agli imbocchi galleria.