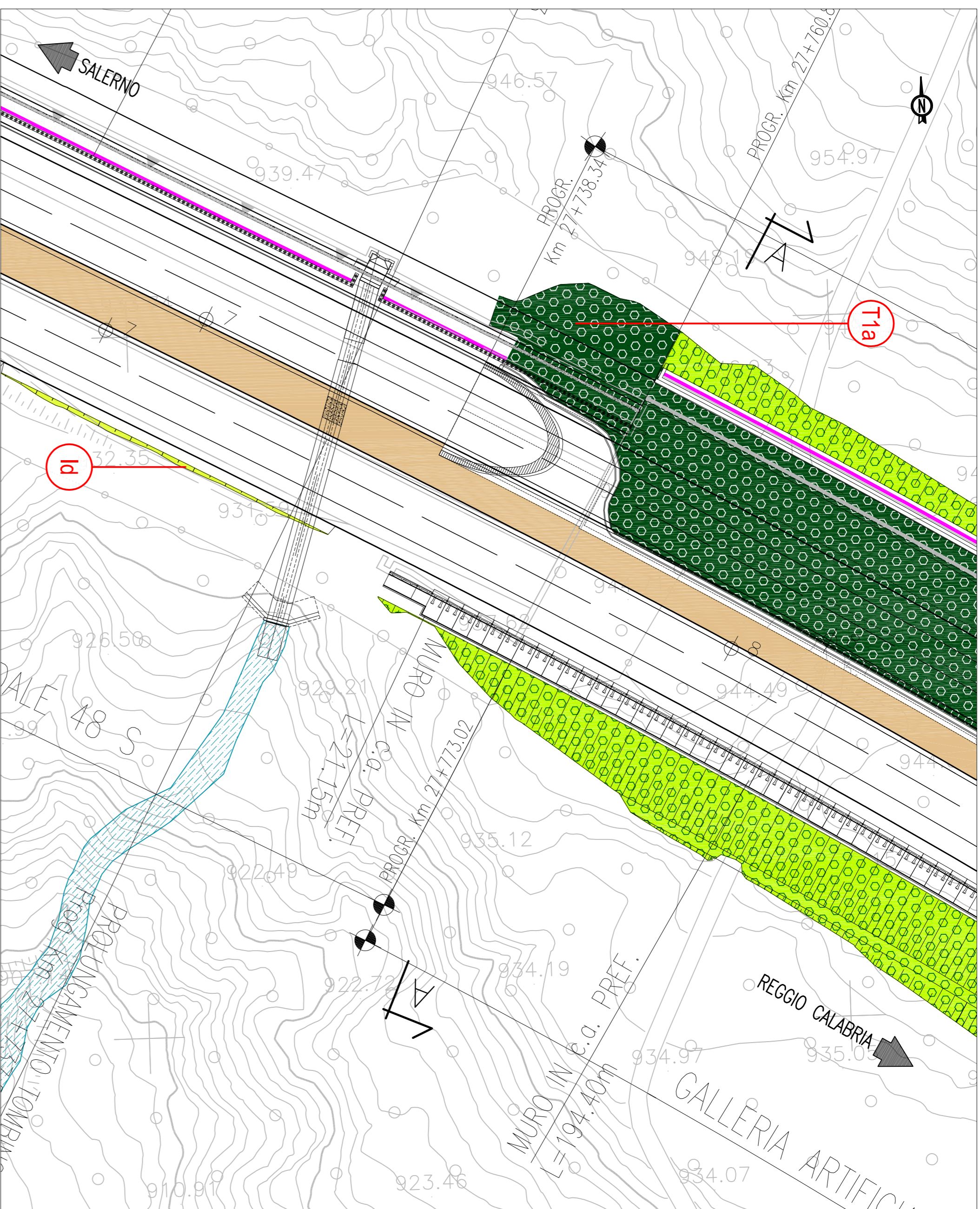


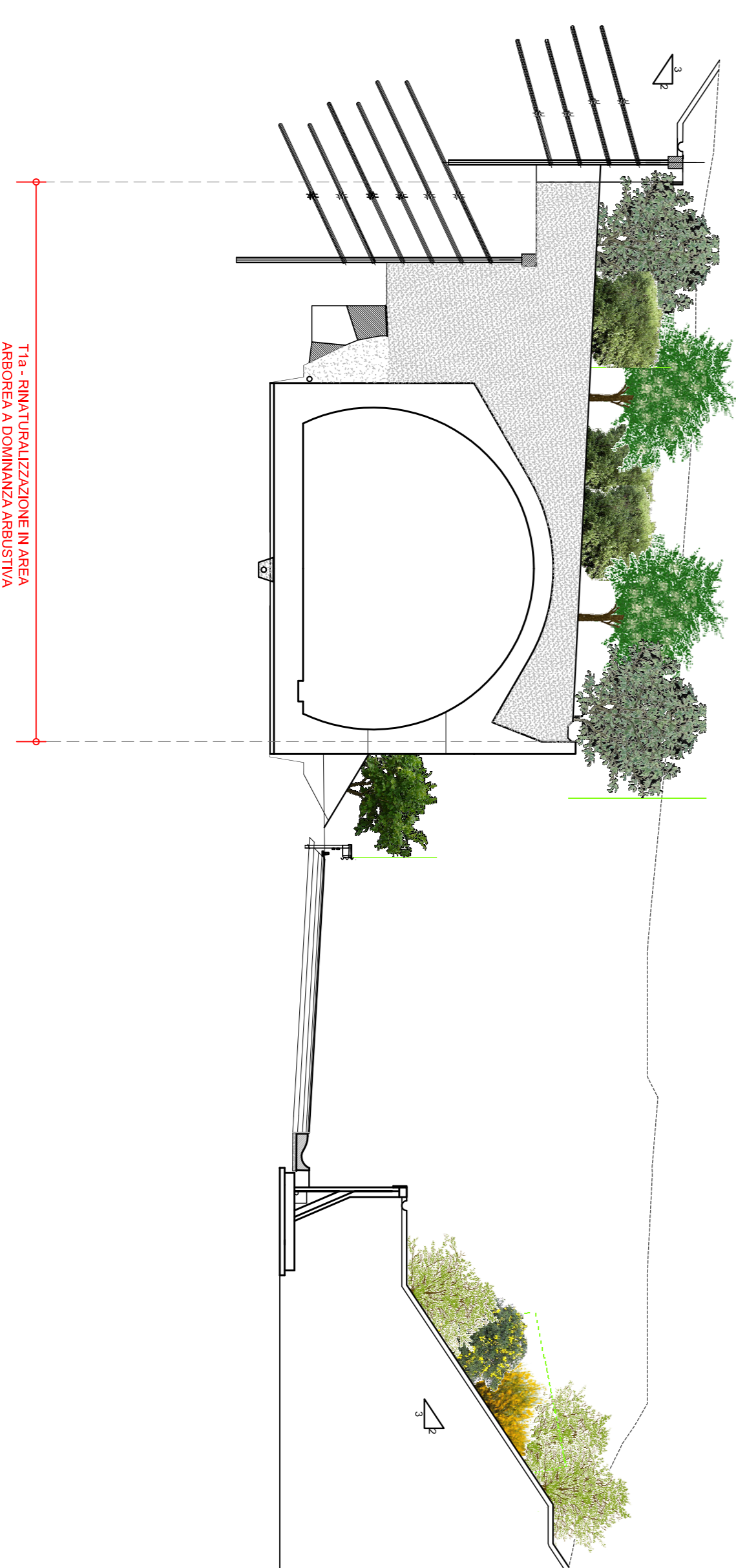
STRALCIO PLANIMETRICO GALLERIA ARTIFICIALE CALANCHI 3 - IMBOCCO NORD

(SCALA 1 : 500)



SEZIONE GALLERIA ARTIFICIALE CALANCHI 3 - IMBOCCO NORD

(SCALA 1 : 200)



NOTA: Nel presente elaborato sono riportati esclusivamente i sesti d'impianto dei tipologici utilizzati nelle aree relative agli imbocchi galleria.

LEGENDA

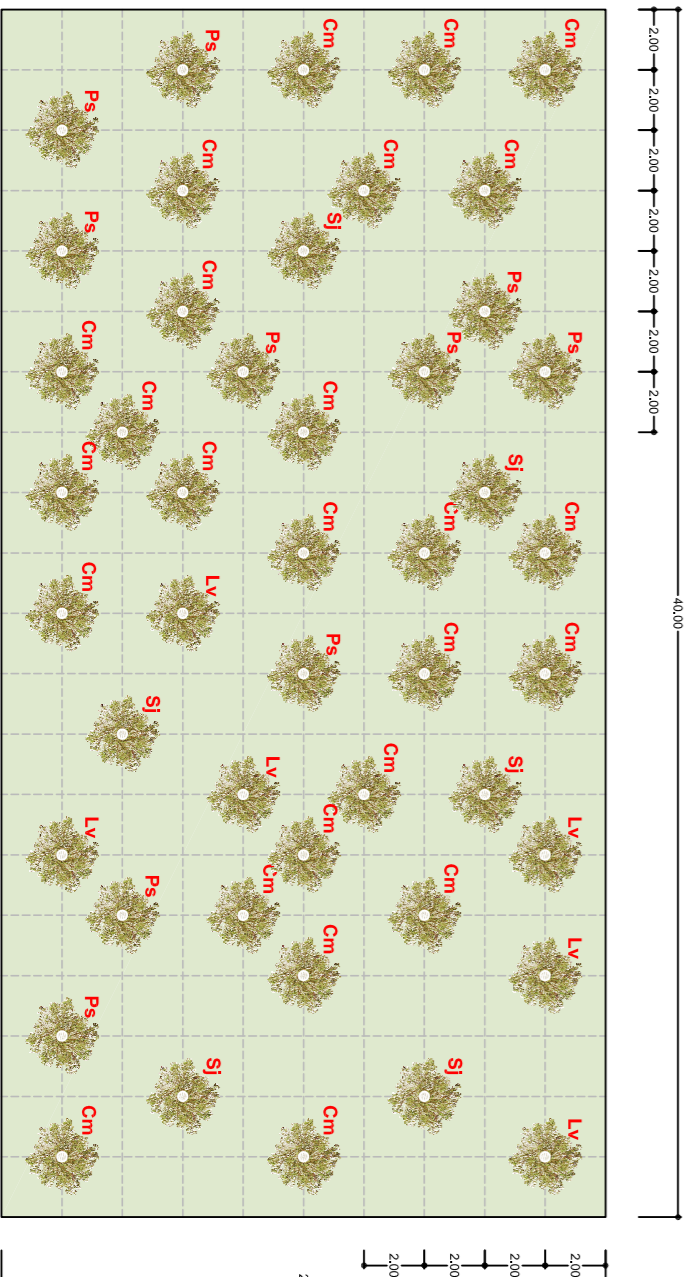
- T1 -** Rinnaturalizzazione in area boscosa a struttura arborea
- T1a -** Rinnaturalizzazione in area boscosa a struttura arborea a strati stratificati
- T2 -** Rinnaturalizzazione in area boscosa a struttura arborea
- T3 -** Rinnaturalizzazione in area boscosa a struttura arborea a strati stratificati
- T3a -** Rinnaturalizzazione in area boscosa a struttura arborea a strati stratificati - strato arboreo
- T4 -** Rinnaturalizzazione in area boscosa a struttura arborea a strati stratificati - strato arboreo
- T4a -** Rinnaturalizzazione in area boscosa a struttura arborea a strati stratificati - strato arboreo
- T5 -** Area boscosa a struttura arborea a strati stratificati
- T6 -** Area boscosa a struttura arborea a strati stratificati
- T7 -** Fibrati arborei in tronco e fibrati con filopospetta
- T8 -** Aree aperte
- T8a -** Aree aperte - strato arboreo
- T9 -** Fibrati arborei per frangivento dell'autostrada
- T10 -** Arbustivo su scarpate di rilevato
- T11 -** Arbustivo su scarpate di trincea
- Id -** Idroscelta
- Id -** Cunei d'acqua
- Id -** Vegetazione esistente
- Id -** Scarpate rocciose
- Id -** Ripristino vegetazione su scarpate
- T12 -** Massa a diramazione impacciata
- T13 -** Piantata
- T14 -** Piantata
- T15 -** Rinnaturalizzazione in area boscosa a struttura arborea a strati stratificati
- T16 -** Rinnaturalizzazione in area boscosa a struttura arborea a strati stratificati
- Id -** Aree aperte
- Id -** Aree di cantiere
- Id -** Visibilità minore arborea
- Id -** Visibilità minore arborea

IDROSEMINA (tracce e rilevati)

I rapporti principali riferiti ai quantitativi in peso di seme da impiegarsi nell'idrosemina sono i seguenti:

- SPECIE GRAMINACEE**
- Festuca arundinacea 25%
- Festuca ovina 5%
- Festuca rubra 15%
- Lolium multiflorum 10%
- Lolium perenne 25%
- Poa pratensis 10%
- SPECIE FABACEAE**
- Trifolium repens 2%
- Medicago lupulina 2%
- Medicago sativa 2%
- Ononis spinosa 2%
- Heptastemon consociatum 2%

T1a			
Rinnaturalizzazione in area arborea strato arboreo			
Modello assetto impianto: 40 m x 20 m = 800 mq			
Spiega	Elenco specie arboree	%	Quantità
Ca	Castanea monogyna	53	25
Pa	Prunus spinosa	21	10
Lu	Liquidambar styraciflua	13	6
Si	Sisyrinchium montanum	13	6
Totale		100	47



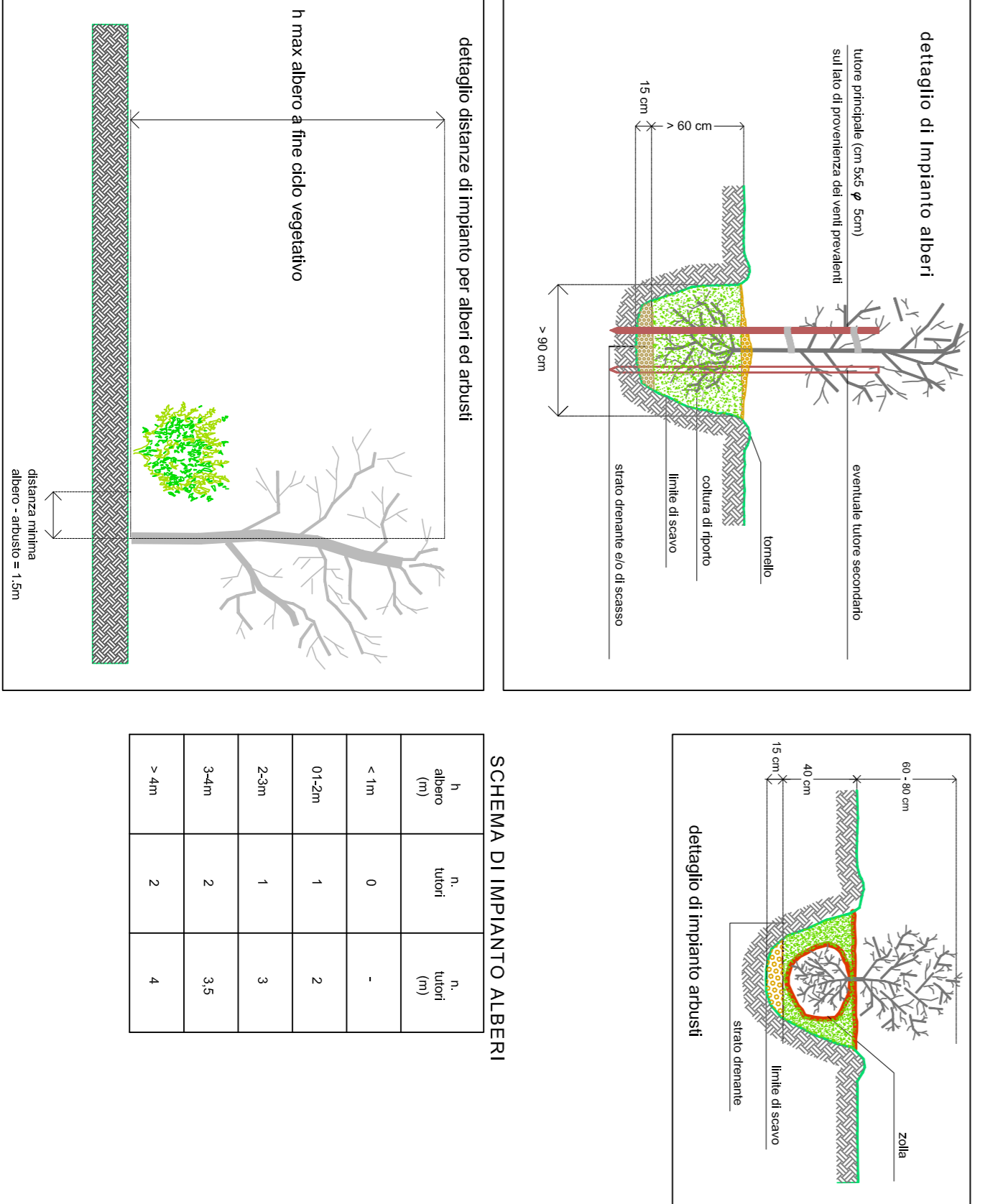
NOTA: Per il presente imbocco si potrà utilizzare anche la specie Ptilotopusium tobira in sostituzione di quelle presenti nel tipologico T1a.

Spazio arboreo	caratteristiche dimensionali	spazio arboreo	caratteristiche morfologiche
Ac	azee compresse max. 6' 5m	apice-irregolare	rotondo-globoso
Fo	fastuosa onusta max. 15' 8m	apice-irregolare	arborescente
Cl	quercioni bar max. 15' 8m	apice-irregolare	espansivo
Qc	quercia caprificata max. 18' 8m	apice-irregolare	colonna rotonda
Pn	popolare nigra max. 20' 10m	macrospilite	espansivo
Fa	fastuosa exaltata max. 10' 10m	apice-irregolare	espansivo
Qc	quercia coccinea max. 20' 10m	apice-irregolare	arborescente
Qp	quercia pedunculata max. 20' 10m	macrospilite	espansivo
Sa	salia alba max. 20' 10m	apice-irregolare	espansivo

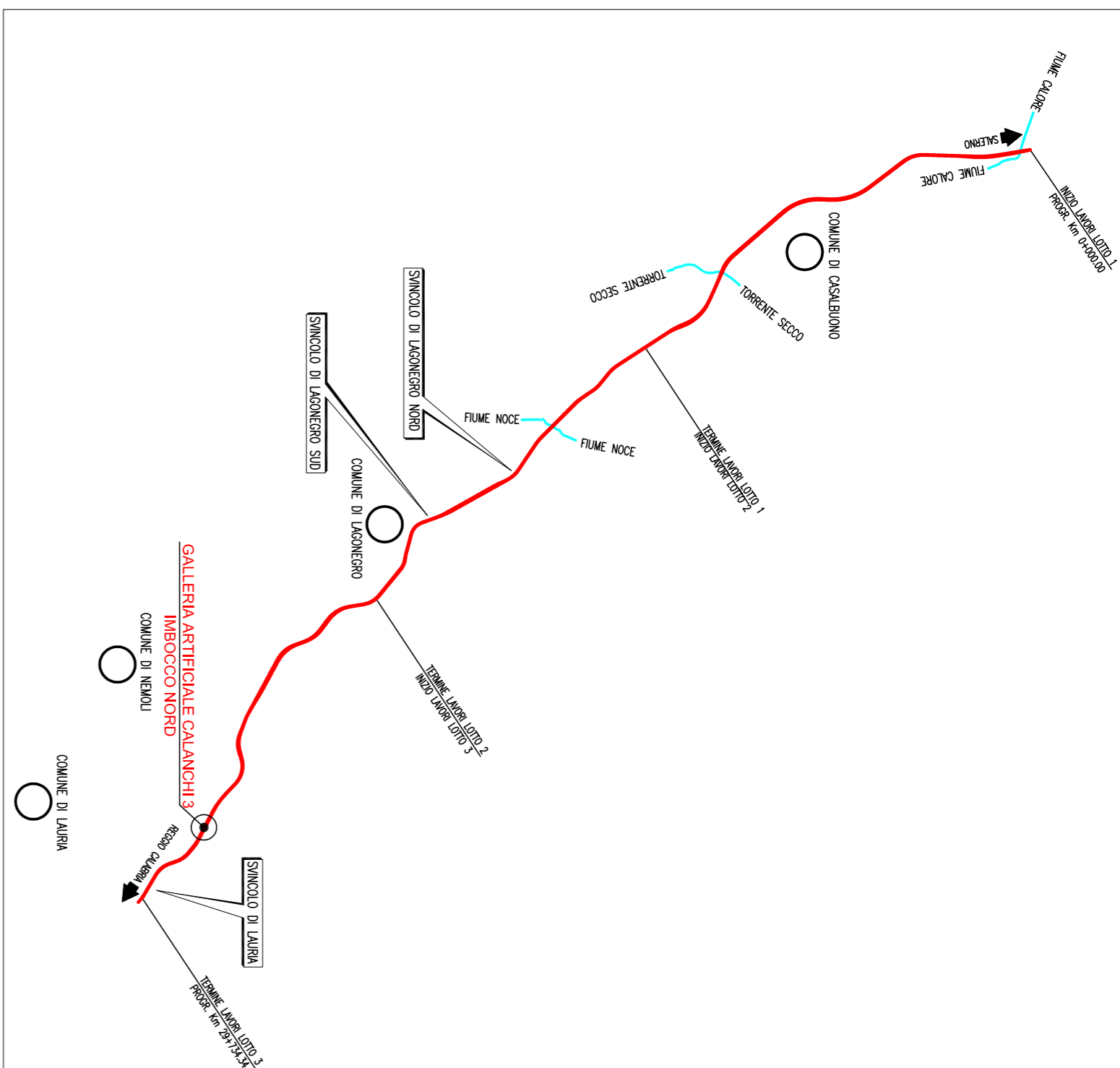
Spazio arboreo	caratteristiche dimensionali	spazio arboreo	caratteristiche morfologiche
Ca	corniella emissa max. 5' 2m	apice-irregolare	rotondo
Op	opifera scopulata max. 5' 2m	apice-irregolare	rotondo
Lu	liquidambar styraciflua max. 2' 2m	macrospilite	espansivo
Pa	prunus spinosa max. 5' 2m	macrospilite	espansivo
Ca	castanea max. 5' 2m	macrospilite	espansivo
Si	sisyrinchium montanum max. 2' 2m	macrospilite	rotondo
Cv	cydonia alba max. 1' 1m	macrospilite	rotondo
Ma	myrica communis max. 1' 5m	macrospilite	rotondo
Pi	pedicularis flos-aurea max. 2' 2m	macrospilite	rotondo
Ca	corniella emissa max. 5' 2m	apice-irregolare	rotondo
Op	opifera scopulata max. 5' 2m	apice-irregolare	rotondo
Lu	liquidambar styraciflua max. 2' 2m	macrospilite	espansivo
Pa	prunus spinosa max. 5' 2m	macrospilite	espansivo
Ca	castanea max. 5' 2m	macrospilite	espansivo
Si	sisyrinchium montanum max. 2' 2m	macrospilite	rotondo

NOTA: Le caratteristiche dimensionali delle specie arboree ed arbustive riportate in legenda sono riferite alla pianta in età adulta. Nota: Le caratteristiche dimensionali delle specie arboree ed arbustive riportate in legenda sono riferite alla pianta in età adulta. Nota: Le caratteristiche dimensionali delle specie arboree ed arbustive riportate in legenda sono riferite alla pianta in età adulta.

SCHEMA DI IMPIANTO ALBERI E ARBUSTI



QUADRO DI UNIONE



NB.: La tavola sostituisce quelle relative ai codici DG4804-PE-03-MA00-0003-36-D-0 del progetto esecutivo

REV.	DESCRIZIONE MODIFICA
0	PRIMA EMISSIONE
1	

ANAS S.p.A.
Direzione Generale

DG 48/04
MACROLOTTO N°2 - AUTOSTRADA SALERNO-REGGIO CALABRIA
LAVORI DI AMMODERNAMENTO ED ADEGUAMENTO AL TIPO 1/A DELLE NORME C.N.R.80 DEL TRATTO DAL KM. 108+000 AL KM. 139+000 COMPRESO DAI SEGUENTI LOTTI UNIFICATI: 1-2-3-4-5
CODICE UNICO PROGETTO: F11 B1400210000

CONTRAENTE
SIS S.p.A.
Via Inverigo, 24/A - 10148 Torino

Consorzio Stabile fra le imprese:
SACOM CONSTRUCTION S.p.A.
SIPAL S.p.A.

PROGETTO COSTRUTTIVO

Progettazione: SIPAL S.p.A.
Direttore Tecnico: Dott. Ing. Adriano TURSCO
Oliviero degli Ingegneri e Architetti di Torino N° 1400

Coordinamento: SIS S.p.A.
Direttore Tecnico: Dott. Geol. Carlo ALESSIO
Oliviero degli Ingegneri e Architetti di Torino N° 255

INGENIERIA SPA S.r.l.
Dott. Ing. Stefano PEROTTI

Titolo Elaborato: OPERE DI MITIGAZIONE AMBIENTALE INTERVENTI DI INSERIMENTO E MITIGAZIONE GALLERIA ARTIFICIALE CALANCHI 3 IMBOCCO NORD

REVISIONI:

REV.	DESCRIZIONE	DATA	VERIFICATO	DATA	APPROVATO	DATA
0	Formulazione e approvazione del progetto	07/02/2014	A. Dianda	08/02/2014	A. Dianda	08/02/2014
1	Revisione del progetto	07/02/2014	F. Pano	08/02/2014	A. Dianda	08/02/2014

RESPONSABILE DEL PROCEDIMENTO: Visto Dott. Ing. Francesco RUOCCO