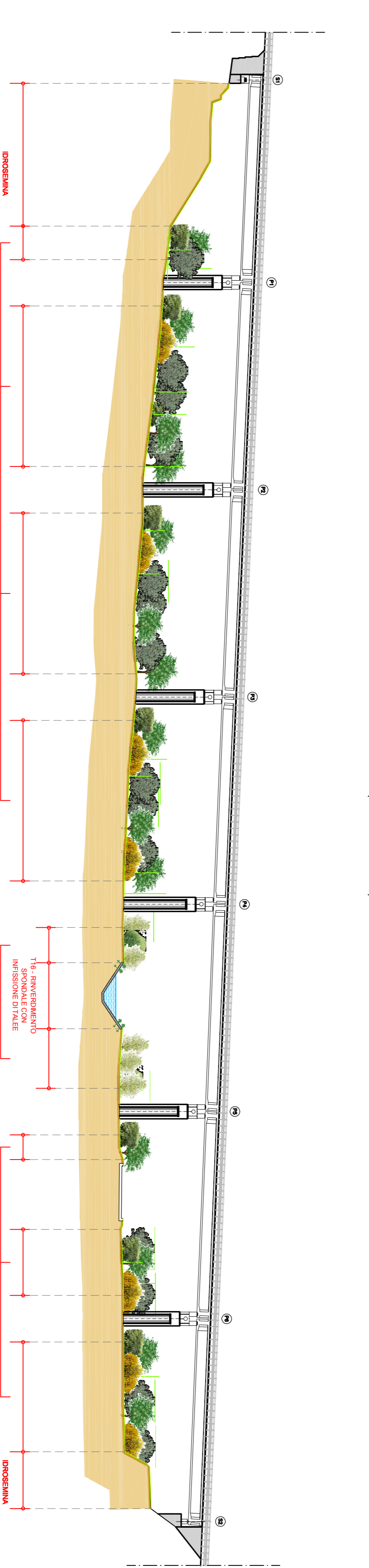


PROSPETTO LATO SUD VIADOTTO CALANCHI III (SCALA 1 : 500)



INQUADRO ILLUSTRATIVO (trecce e rilevati) I rapporti principali riferiti ai quantitativi in peso di seme e da impiantare nell'erosionista sono i seguenti:

- SPECIE GRAMINACEE
 - Festuca auriculata 25%
 - Festuca Ovina 5%
 - Festuca ovina 10%
 - Festuca ovina 25%
 - Lolium perenne 10%
 - Pitulum pratense 10%
- SPECIE FABACEAE
 - Trifolium repens 2%
 - Medicago lupulina 2%
 - Ononis spinosa 2%
 - Ononis spinosa 2%
 - Helianthus coronatum 2%

AVVERTENZE ILLUSTRATIVE: VIALI DI 1,10 m - messa a dimora di alberi autoctoni da TAB A - messa a dimora di alberi autoctoni da TAB B - erosionista con mescolti di specie di TAB C

T4a - RINATURALIZZAZIONE IN AREA BOSCOVA A DOMINANZA DI QUERCUS CRENTS - STRATO ARBUSTIVO

T8a - AREE SEPARALI - STRATO ARBUSTIVO

T4 - RINATURALIZZAZIONE IN AREA BOSCOVA A DOMINANZA DI QUERCUS CRENTS - STRATO ARBUSTIVO

Table with 4 columns: Tab, Area (mq), Stato (Arbustivo/Arboreo), and Quantità. It lists planting details for various zones.

Table with 4 columns: Tab, Area (mq), Stato (Arbustivo/Arboreo), and Quantità. It lists planting details for various zones.

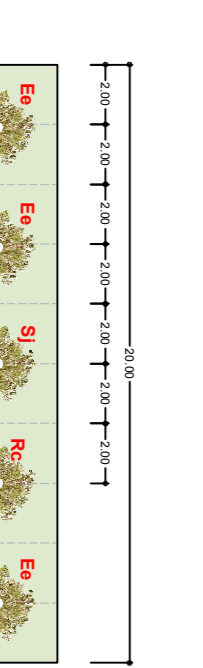
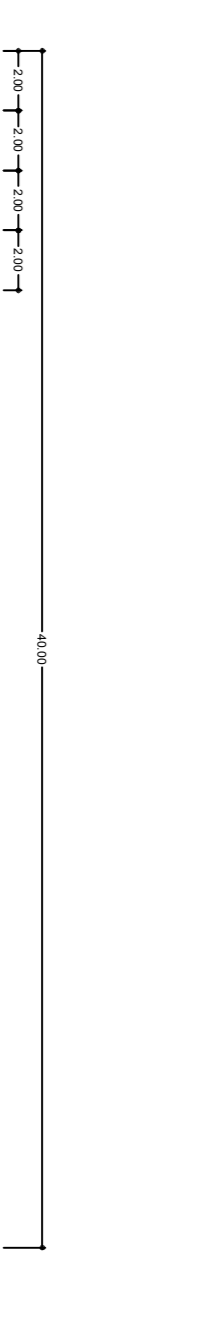


Table for zone T4, detailing species and quantities. Includes columns for species name, area, and quantity.

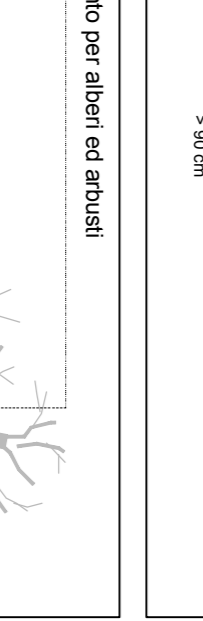
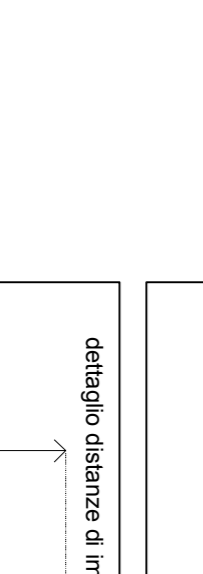
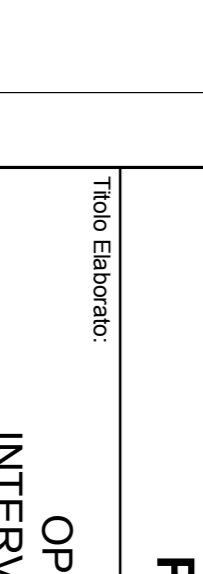


Table for zone T4a, detailing species and quantities. Includes columns for species name, area, and quantity.



LEGENDA

- List of planting codes and their descriptions:
T1 - Rinaturalizzazione in area boscosa a dominanza di Quercus crants
T1a - Rinaturalizzazione in area boscosa a dominanza di Quercus crants - strato arbustivo
T2 - Rinaturalizzazione in area boscosa a dominanza di Quercus crants
T3 - Rinaturalizzazione in area boscosa a dominanza di Quercus crants - strato erbaceo
T3a - Rinaturalizzazione in area boscosa a dominanza di Quercus crants - strato arbustivo
T4 - Rinaturalizzazione in area boscosa a dominanza di Quercus crants
T4a - Rinaturalizzazione in area boscosa a dominanza di Quercus crants - strato arbustivo
T5 - Aree di impianto per il verde pubblico
T6 - Aree di impianto per il verde pubblico
T7 - Aree di impianto per il verde pubblico
T8 - Aree di impianto per il verde pubblico
T8a - Aree di impianto per il verde pubblico
T9 - Aree di impianto per il verde pubblico
T10 - Aree di impianto per il verde pubblico
T11 - Aree di impianto per il verde pubblico
T12 - Aree di impianto per il verde pubblico
T13 - Aree di impianto per il verde pubblico
T14 - Aree di impianto per il verde pubblico
T15 - Aree di impianto per il verde pubblico
T16 - Aree di impianto per il verde pubblico

Table for zone T4, detailing species and quantities. Includes columns for species name, area, and quantity.

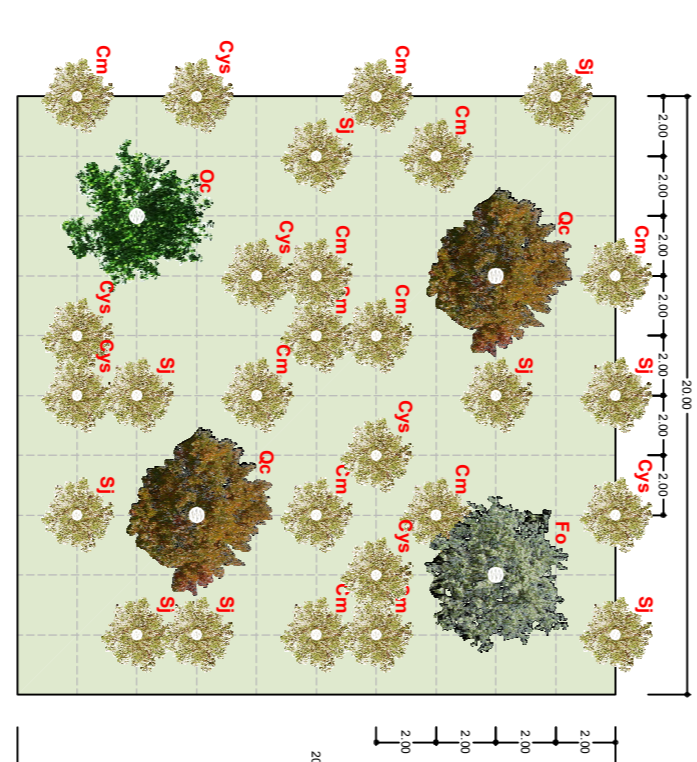


Table for zone T4, detailing species and quantities. Includes columns for species name, area, and quantity.

SCHEMA DI IMPIANTO ALBERI E ARBUSTI

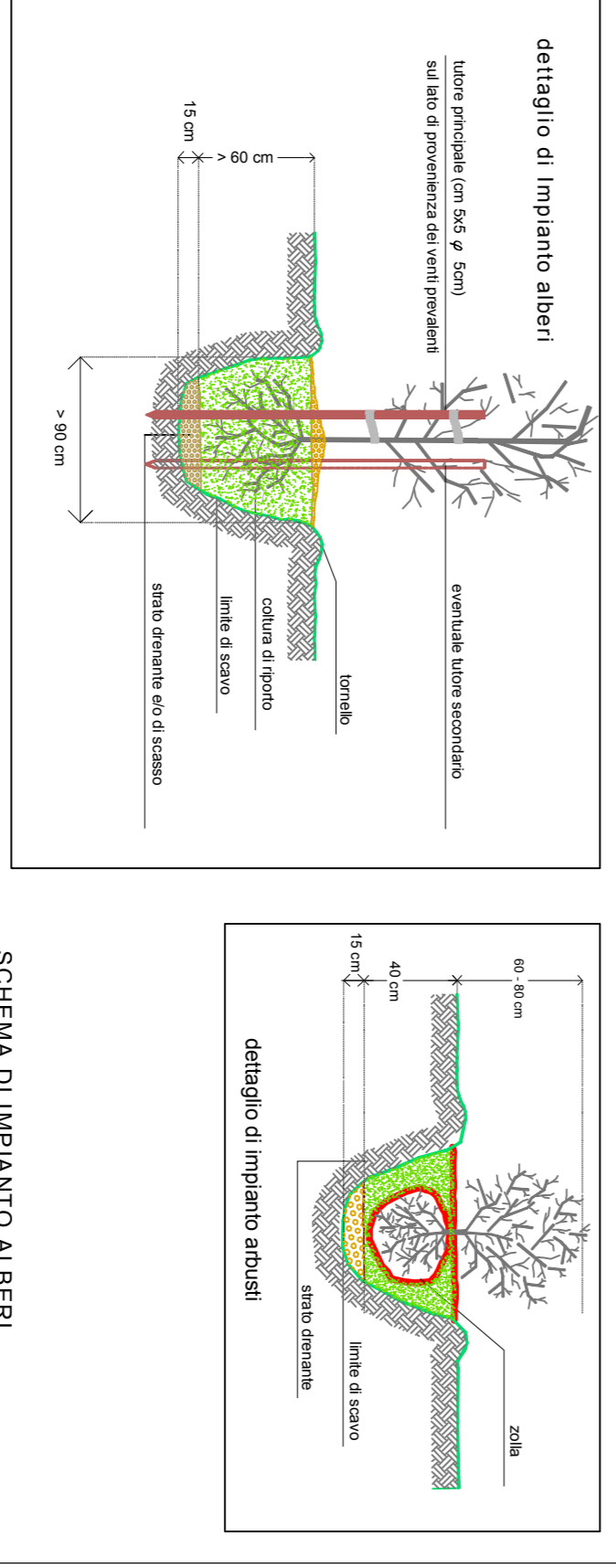
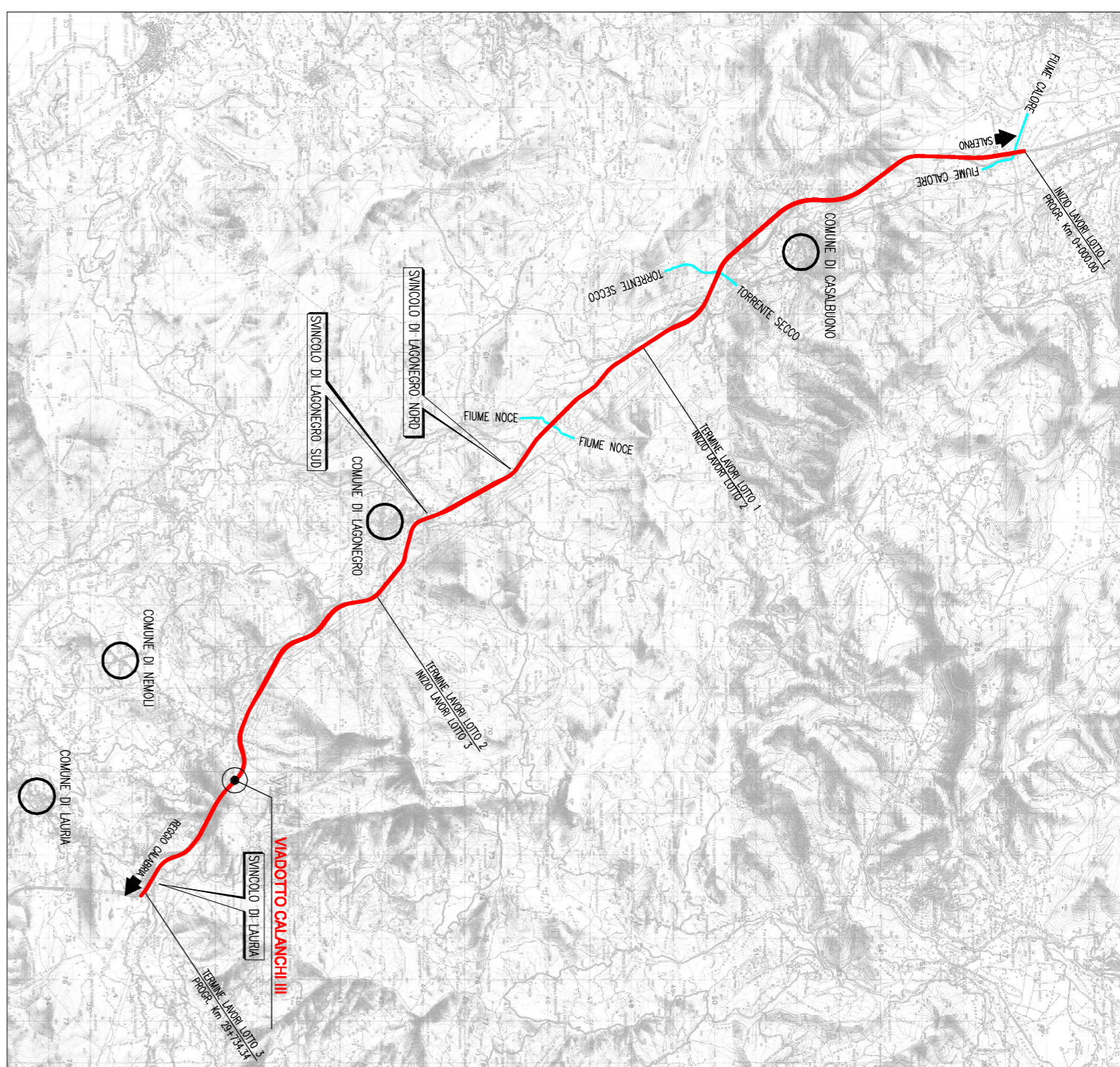


Table for zone T4, detailing species and quantities. Includes columns for species name, area, and quantity.

QUADRO D'UNIONE



N.B.: La tavola sostituisce quelle relative ai codici DG-4904-PE-03-MA00-0003-68-D-0 del progetto esecutivo

Table with 2 columns: REVISIONI and DESCRIZIONE MODIFICA. It shows the revision history of the drawing.

Logo and contact information for ANAS S.p.A. Direzione Generale, DG 48/04, and MACROLOTTO N°2 - AUTOSTRADA SALEIRNO-REGGIO CALABRIA.

CONTRAENTE: SIS S.p.A. Via Invorio, 2/4/A - 10146 Torino

PROGETTO COSTRUTTIVO: OPERE DI MITIGAZIONE AMBIENTALE INTERVENTI DI INSERIMENTO E MITIGAZIONE VIADOTTO CALANCHI III

Project information including the name 'OPERE DI MITIGAZIONE AMBIENTALE INTERVENTI DI INSERIMENTO E MITIGAZIONE VIADOTTO CALANCHI III', the client 'ANAS S.p.A.', the project manager 'Dott. Ing. Massimo Colucci', and other technical details.