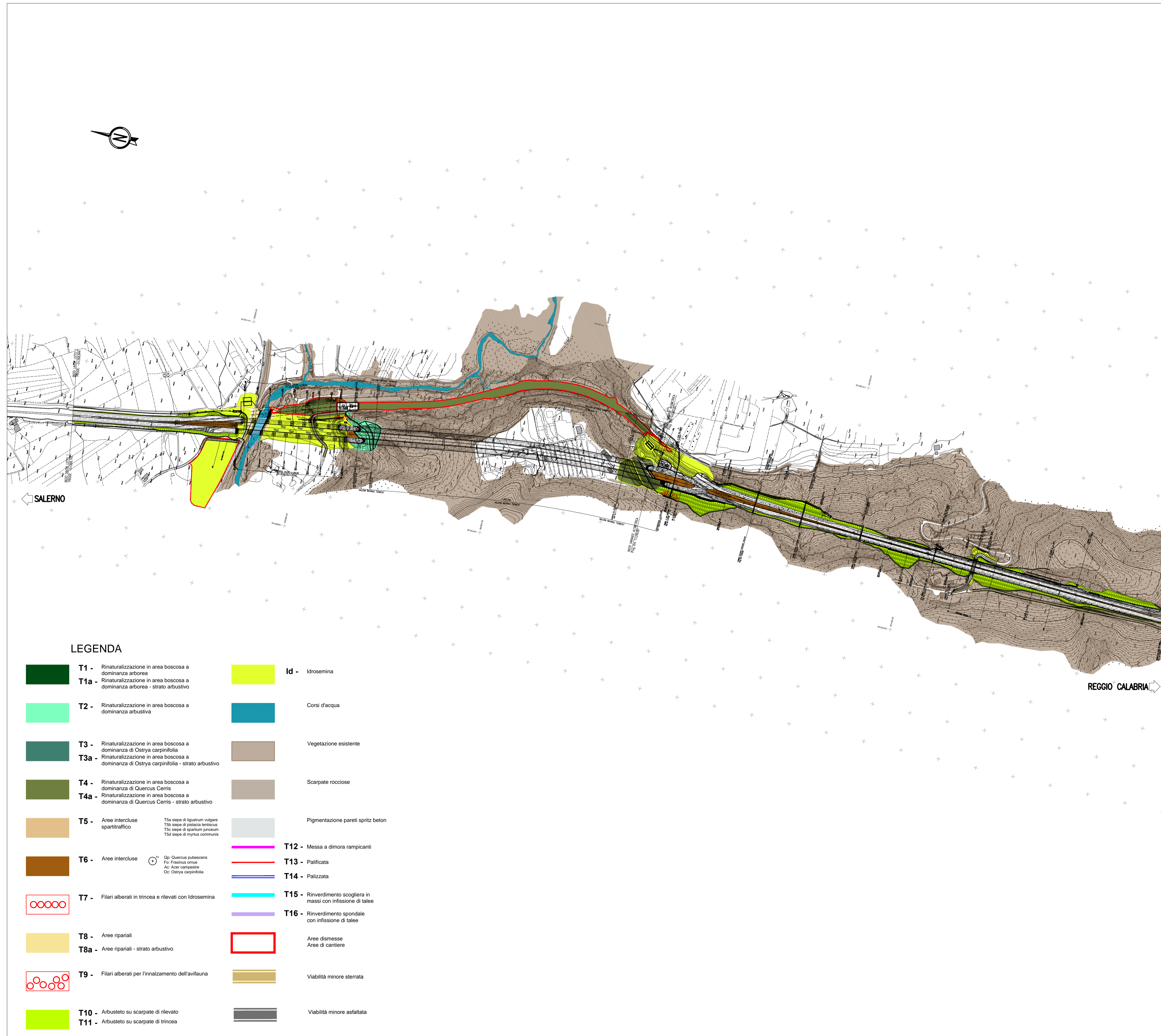


PLANIMETRIA DI SINTESI

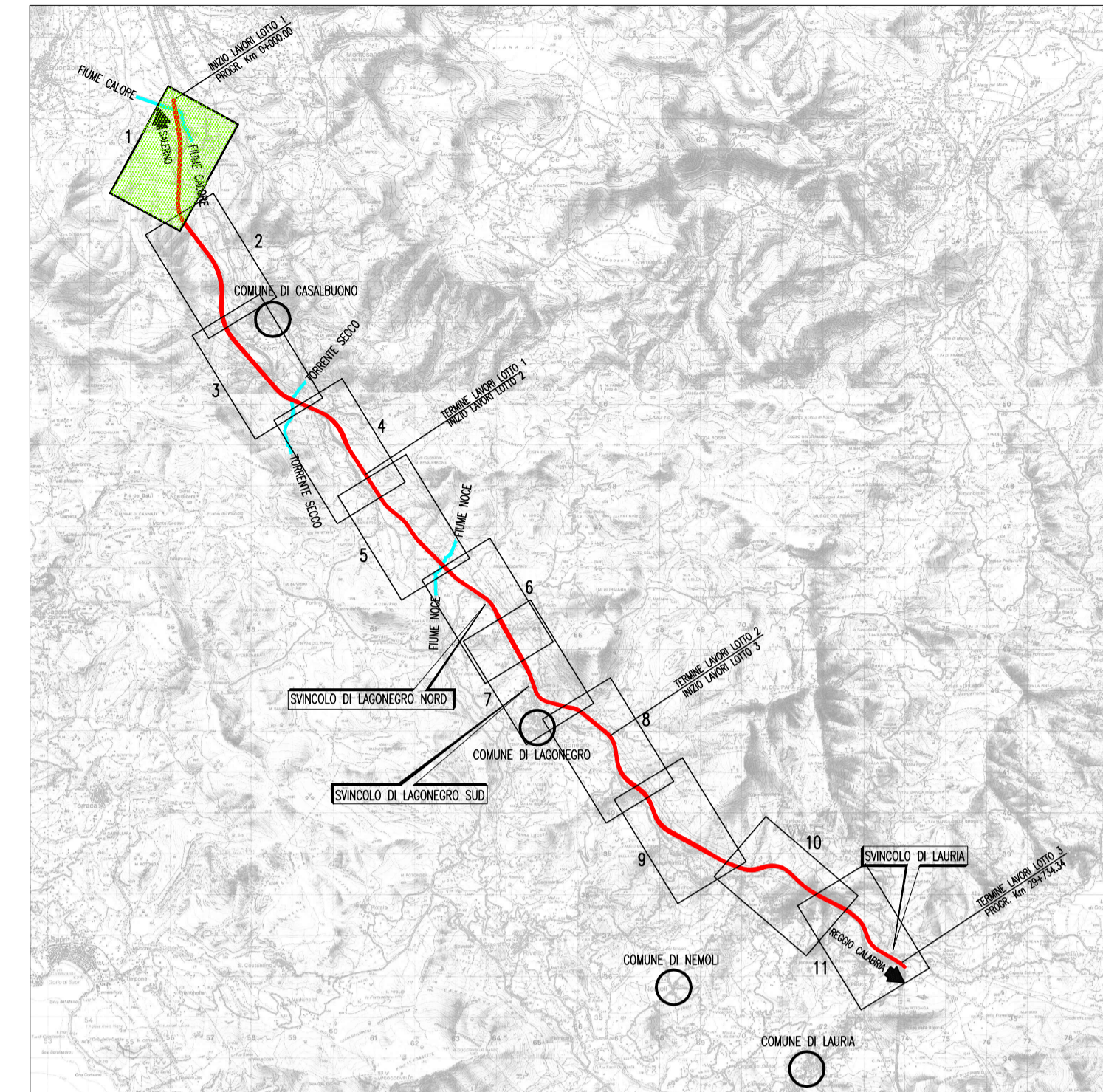
(SCALA 1 : 5000)



LEGENDA

- T1** - Rinaturalizzazione in area boscosa a dominanza arborea
- T1a** - Rinaturalizzazione in area boscosa a dominanza arborea - strato arbustivo
- T2** - Rinaturalizzazione in area boscosa a dominanza arbustiva
- T3** - Rinaturalizzazione in area boscosa a dominanza di *Ostrya carpinifolia*
- T3a** - Rinaturalizzazione in area boscosa a dominanza di *Ostrya carpinifolia* - strato arbustivo
- T4** - Rinaturalizzazione in area boscosa a dominanza di *Quercus Cerris*
- T4a** - Rinaturalizzazione in area boscosa a dominanza di *Quercus Cerris* - strato arbustivo
- T5** - Aree intercluse spartitraffico
 - T5a siepe di *ligularum* vulgare
 - T5b siepe di *platensis* lentissima
 - T5c siepe di *spartium junceum*
 - T5d siepe di *myrtus communis*
- T6** - Aree intercluse
 - Q: *Quercus pubescens*
 - F: *Fraxinus ornus*
 - Ac: *Acer campestre*
 - Oc: *Ostrya carpinifolia*
- T7** - Filari alberati in trincea e rilevati con idrosemina
- T8** - Aree ripariali
- T8a** - Aree ripariali - strato arbustivo
- T9** - Filari alberati per l'innalzamento dell'avifauna
- T10** - Arbusteto su scarpate di rilevato
- T11** - Arbusteto su scarpate di trincea
- Id** - Idrosemina
- Corsi d'acqua
- Vegetazione esistente
- Scarpate rocciose
- Pigmentazione pareti spritz beton
- T12** - Messa a dimora rampicanti
- T13** - Palificata
- T14** - Palizzata
- T15** - Rinverdimento scogliera in massi con infissione di talee
- T16** - Rinverdimento spondale con infissione di talee
- Aree dismesse
- Aree di cantiere
- Viabilità minore sterrata
- Viabilità minore asfaltata

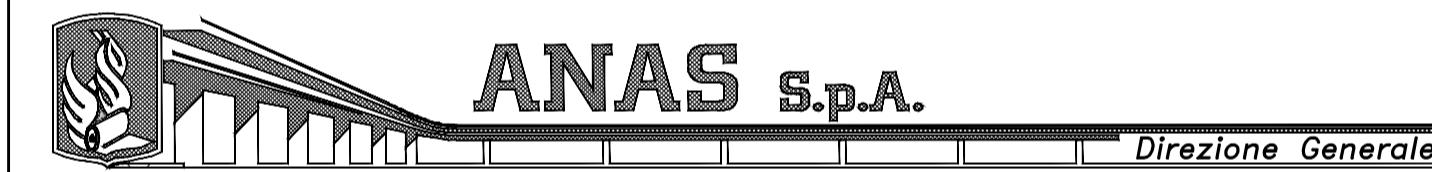
QUADRO D'UNIONE



N.B.: La tavola sostituisce quelle relative ai codici DG4804-PE-01-MA00-0009-01-D-0 del progetto esecutivo

MATRICE DI REVISIONE

REV.	DESCRIZIONE MODIFICA
0	PRIMA EMISSIONE
1	



DG 48/04

MACROLOTTO N°2 - AUTOSTRADA SALERNO-REGGIO CALABRIA
LAVORI DI AMMODERNAMENTO ED ADEGUAMENTO AL TIPO 1/A DELLE NORME C.N.R./80 DEL TRATTO DAL KM. 108+000 AL KM. 139+000 COMPOSTO DAI SEGUENTI LOTTI UNIFICATI: 1-2-3-4-5
CODICE UNICO PROGETTO: F11 B0400210000

CONTRAENTE GENERALE:



Via Inverio, 24/A - 10146 Torino



Consorzio Stabile fra le Imprese:

Progettazione	Direttore Tecnico	Geologo
 Sipal S.p.A. Direttore Tecnico Dott. Ing. Adriano TURSO Ordine degli Ingegneri Provincia di Taranto N° 1400	 SIS S.p.A. Direttore Tecnico Dott. Ing. Massimiliano COLUCCI	Dott. Geol. Carlo ALESSIO Ordine dei Geologi del Piemonte N° 255
 LANDE CONSULTING ENVIRONMENT HERITAGE ARCHAEOLOGY		Direttore Lavori INGEGNERIA SPM S.r.l. Dott. Ing. Stefano PEROTTI

PROGETTO COSTRUTTIVO

Titolo Elaborato:
OPERE DI MITIGAZIONE AMBIENTALE
ELABORATI DI SINTESI DELLE MITIGAZIONI AMBIENTALI
Elaborati di sintesi delle mitigazioni ambientali - Planimetria - TAV. 1

REV.	DESCRIZIONE	REDATTO	DATA	VERIFICATO	DATA	APPROVATO	DATA
0	Prima emissione - Proposta di modifica progettata ai sensi dell'art. 7 quater (modifiche nel 5%)	L. Di Francesco	07/05/2014	P. Pisano	08/05/2014	A. Turso	08/05/2014

RESPONSABILE DEL PROCEDIMENTO Visto Dott. Ing. Francesco RUOCCO