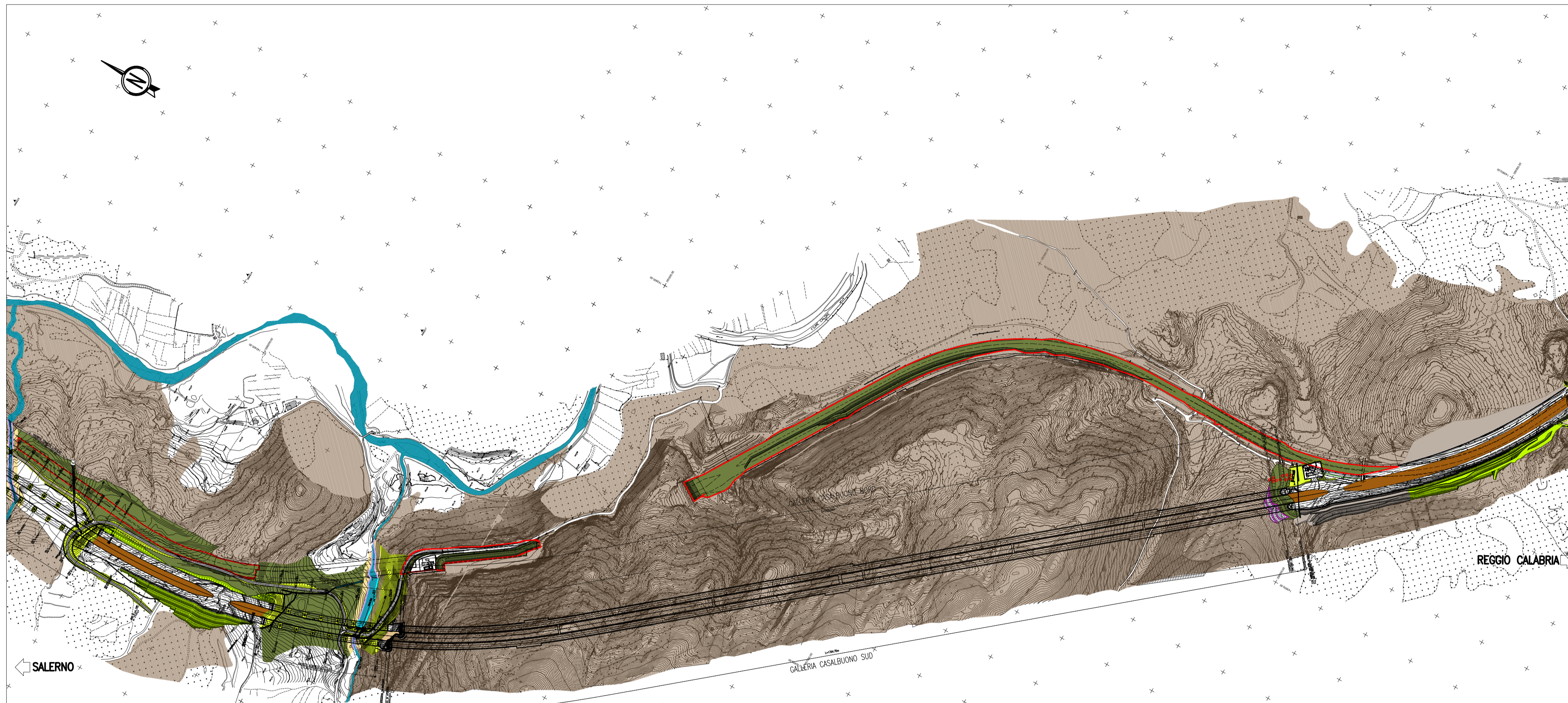


PLANIMETRIA DI SINTESI

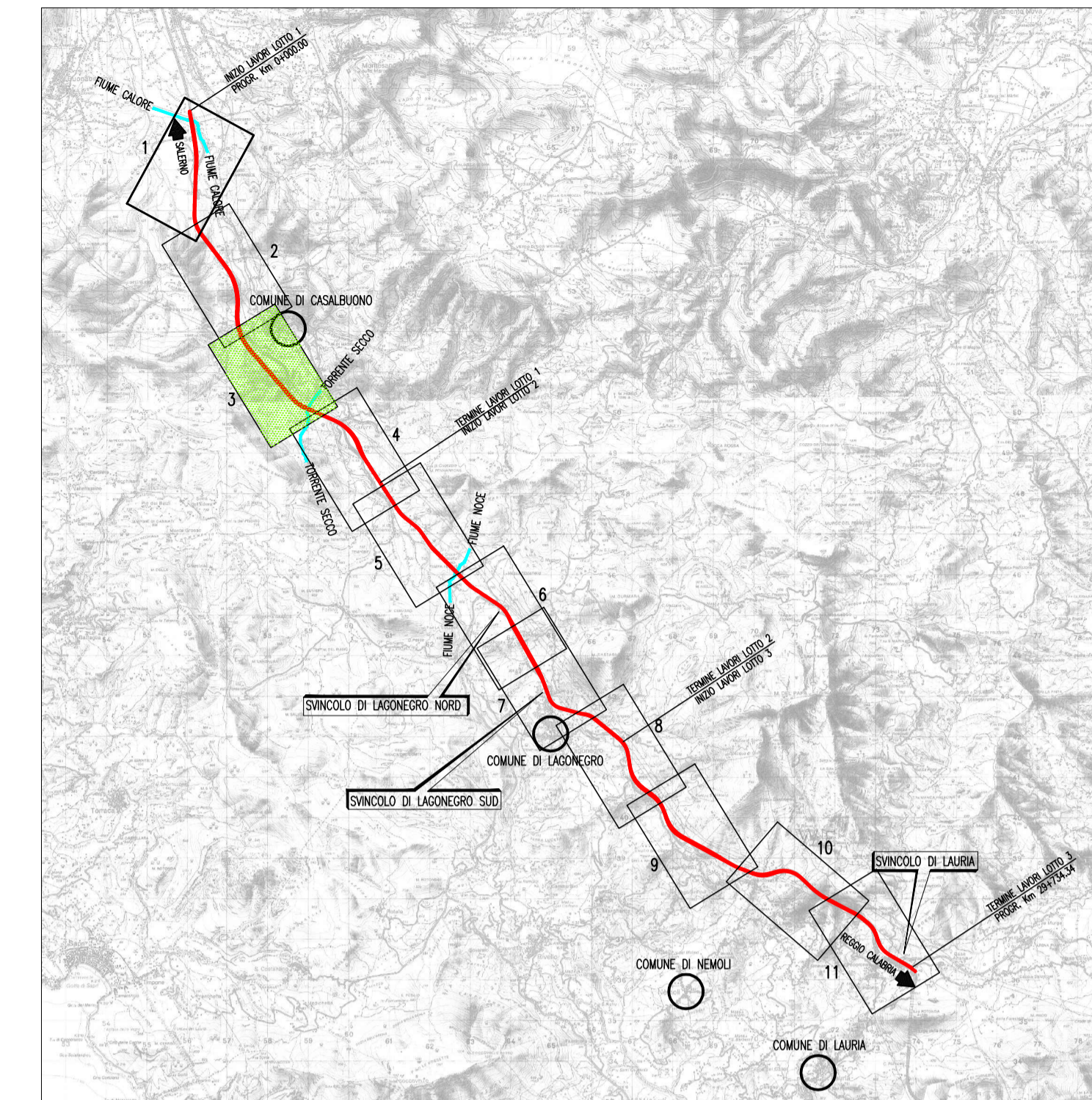
(SCALA 1 : 5000)



LEGENDA

- | | | | |
|--|---|--|--|
| | T1 - Rinaturalizzazione in area boscosa a dominanza arborea | | Id - Idrosemina |
| | T1a - Rinaturalizzazione in area boscosa a dominanza arborea - strato arbustivo | | Corsi d'acqua |
| | T2 - Rinaturalizzazione in area boscosa a dominanza arbustiva | | Vegetazione esistente |
| | T3 - Rinaturalizzazione in area boscosa a dominanza di Ostrya carpinifolia | | Scarpate rocciose |
| | T3a - Rinaturalizzazione in area boscosa a dominanza di Ostrya carpinifolia - strato arbustivo | | Pigmentazione pareti spritz beton |
| | T4 - Rinaturalizzazione in area boscosa a dominanza di Quercus Cerris | | T12 - Messa a dimora rampicanti |
| | T4a - Rinaturalizzazione in area boscosa a dominanza di Quercus Cerris - strato arbustivo | | T13 - Palificata |
| | T5 - Aree intercluse spartitraffico
<small>T5a siepe di ligustrum vulgare
T5b siepe di pataca lentibocis
T5c siepe di spartum juncorum
T5d siepe di myrtus communis</small> | | T14 - Palizzata |
| | T6 - Aree intercluse
<small>Op: Quercus pubescens
F: Fraxinus ornus
Ac: Acer campestre
Oc: Ostrya carpinifolia</small> | | T15 - Rinverdimento scogliera in massi con infusione di talee |
| | T7 - Filari alberati in trincea e rilevati con idrosemina | | T16 - Rinverdimento spondale con infusione di talee |
| | T8 - Aree ripariali | | Aree dismesse
Aree di cantiere |
| | T8a - Aree ripariali - strato arbustivo | | Xxxxxx |
| | T9 - Filari alberati per l'innalzamento dell'avifauna | | Xxxxxx |
| | T10 - Arbusteto su scarpate di rilevato | | Xxxxxx |
| | T11 - Arbusteto su scarpate di trincea | | |

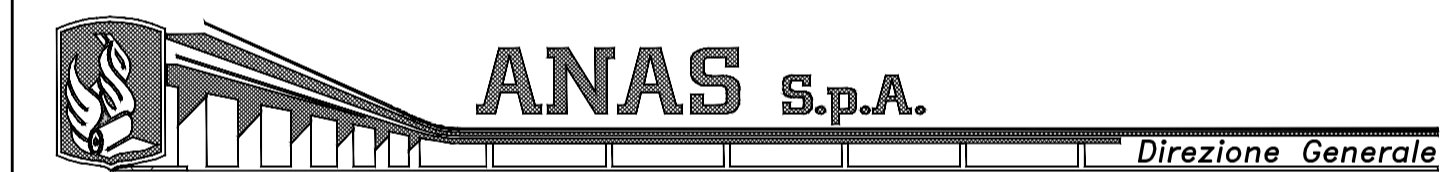
QUADRO D'UNIONE



N.B.: La tavola sostituisce quelle relative ai codici DG4804-PE-01-MA-0009-03-D-0 del progetto esecutivo

MATRICE DI REVISIONE

REV.	DESCRIZIONE MODIFICA
0	PRIMA EMISSIONE
1	



DG 48/04

MACROLOTTO N°2 - AUTOSTRADA SALERNO-REGGIO CALABRIA
LAVORI DI AMMODERNAMENTO ED ADEGUAMENTO AL TIPO 1/A DELLE NORME C.N.R./80 DEL TRATTO DAL KM. 108+000 AL KM. 139+000 COMPOSTO DAI SEGUENTI LOTTI UNIFICATI: 1-2-3-4-5
CODICE UNICO PROGETTO: F11 B0400210000

CONTRAENTE GENERALE:



SIS S.p.A.
Via Inverio, 24/A - 10146 Torino



Progettazione	Direttore Tecnico	Geologo
 Sipal S.p.A. Direttore Tecnico Dott. Ing. Adriano TURSO	 SIS S.p.A. Direttore Tecnico Dott. Ing. Massimiliano COLUCCI	Dott. Geol. Carlo ALESSIO
		Direttore Lavori INGEGNERIA SPM S.r.l. Dott. Ing. Stefano PEROTTI

PROGETTO COSTRUTTIVO

Titolo Elaborato:
OPERE DI MITIGAZIONE AMBIENTALE
ELABORATI DI SINTESI DELLE MITIGAZIONI AMBIENTALI
- Elaborati di sintesi delle mitigazioni ambientali - Planimetria - TAV. 3

REV.	DESCRIZIONE	REDATTO	DATA	VERIFICATO	DATA	APPROVATO	DATA
0	Prima emissione - Proposta di modifica progettuale ai sensi dell'art. 7 quater (modifiche nel 5%)	Di Francesco	07/05/2014	P. Plesio	08/05/2014	A. Turso	08/05/2014

RESPONSABILE DEL PROCEDIMENTO Visto Dott. Ing. Francesco RUOCCO