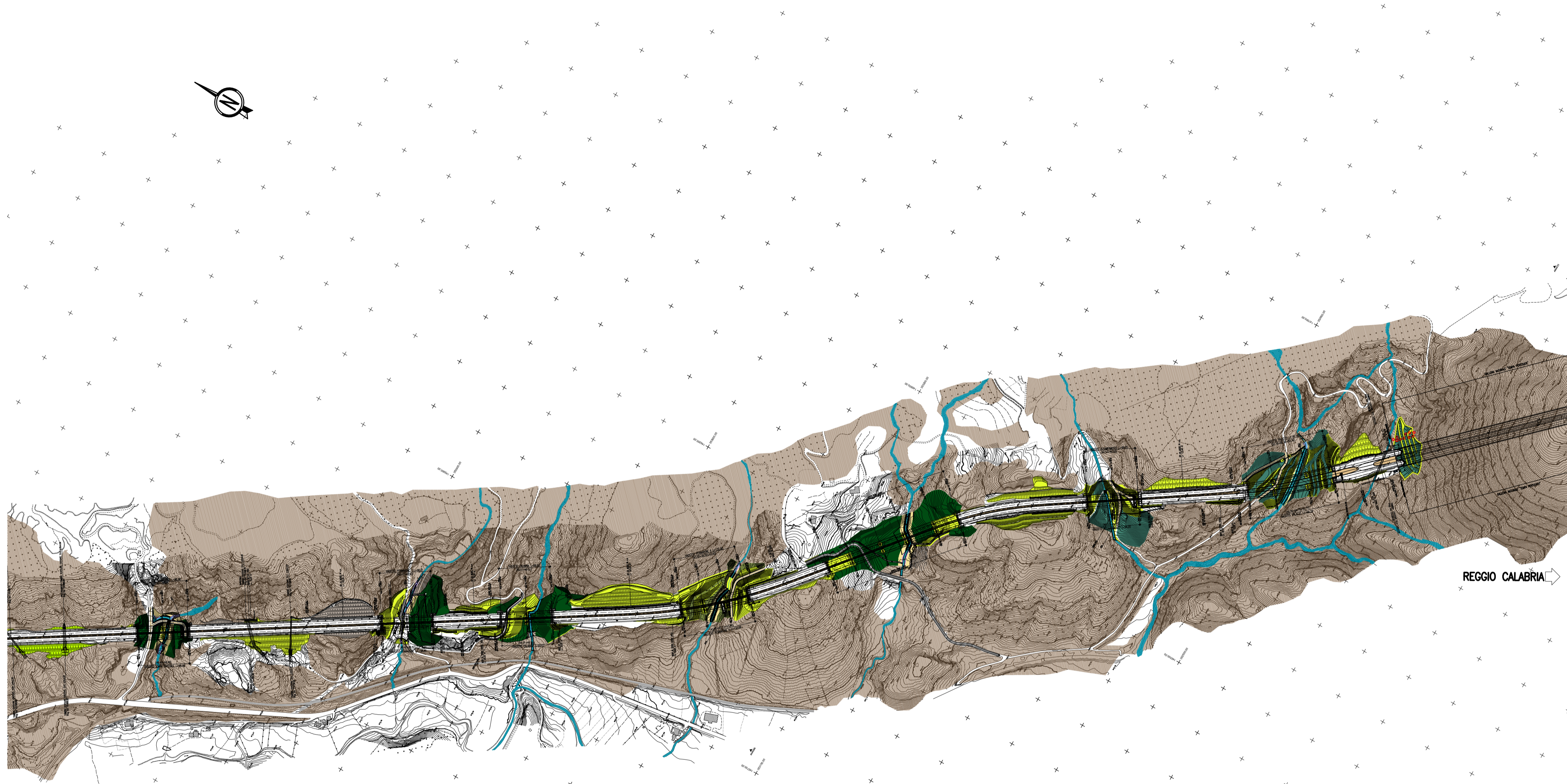
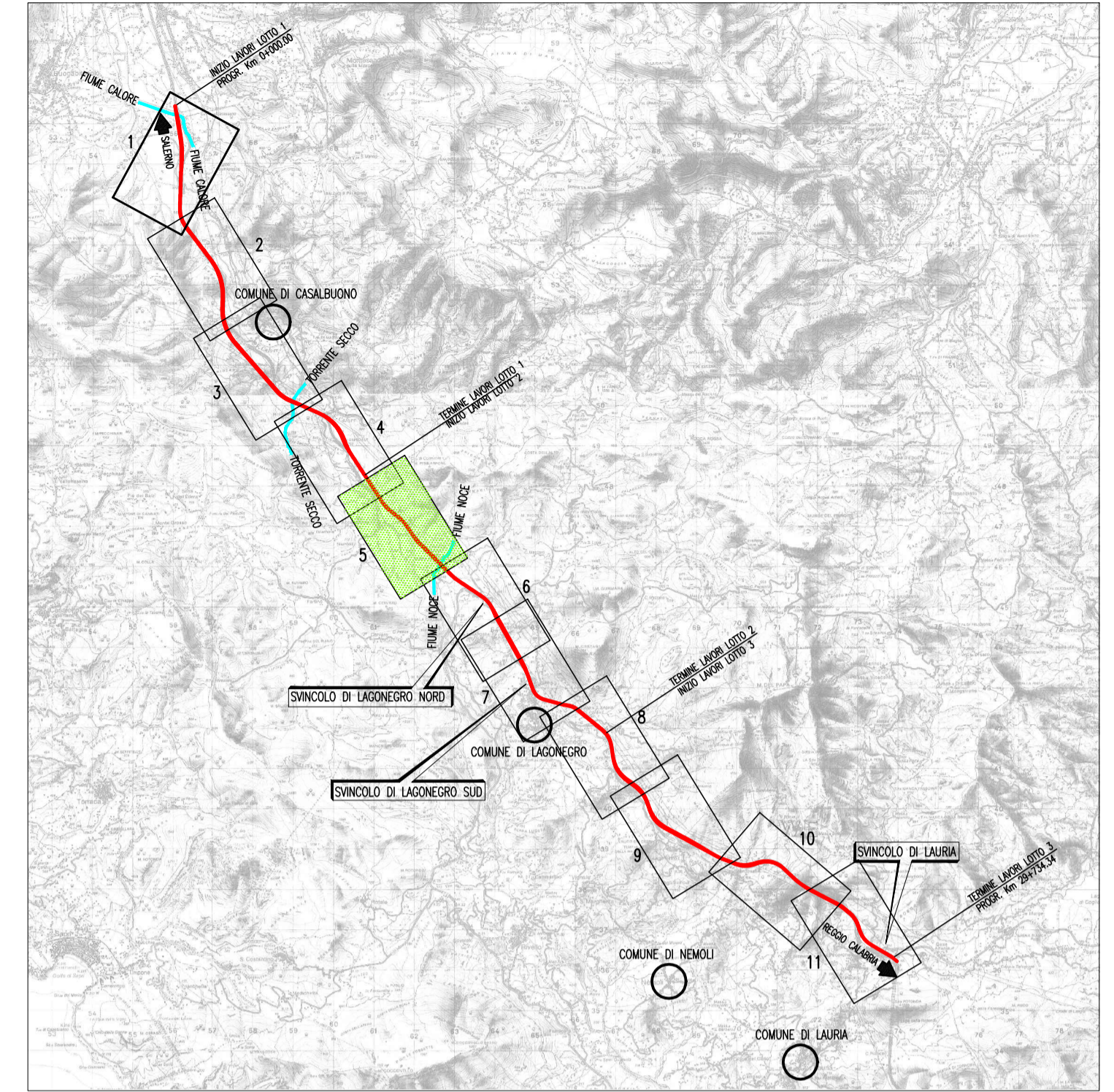


PLANIMETRIA DI SINTESI

(SCALA 1 : 5000)



QUADRO D'UNIONE



N.B.: La tavola sostituisce quelle relative ai codici DG4804-PE-01-MA00-0009-05-D-0 del progetto esecutivo

MATRICE DI REVISIONE

REV.	DESCRIZIONE MODIFICA
0	PRIMA EMISSIONE
1	



DG 48/04
MACROLOTTO N°2 - AUTOSTRADA SALERNO-REGGIO CALABRIA
 LAVORI DI AMMODERNAMENTO ED ADEGUAMENTO AL TIPO 1/A DELLE NORME C.N.R./80 DEL TRATTO DAL KM. 108+000 AL KM. 139+000 COMPOSTO DAI SEGUENTI LOTTI UNIFICATI: 1-2-3-4-5
 CODICE UNICO PROGETTO: F11 B0400210000

CONTRAENTE GENERALE: SIS S.p.a. Via Invario, 24/A - 10146 Torino
 Consorzio Stabile fra le Imprese: SACYR CONSTRUCTION S.A. INC S.p.A. SIPAL S.p.A.

Progettazione	Direttore Tecnico	Geologo
SIPAL S.p.A. Direttore Tecnico Dott. Ing. Adriano TURSO	SIS S.p.a. Dott. Ing. Massimiliano COLUCCI	Dott. Geol. Carlo ALESSIO
LanDe INGEGNERIA SPM S.r.l. Direttore Lavori Dott. Ing. Stefano PEROTTI		

PROGETTO COSTRUTTIVO

Titolo Elaborato:
OPERE DI MITIGAZIONE AMBIENTALE
ELABORATI DI SINTESI DELLE MITIGAZIONI AMBIENTALI
 Elaborati di sintesi delle mitigazioni ambientali - Planimetria - Tav. 5

Scala: 1:5000

REV.	DESCRIZIONE	REDDATTO	DATA	VERIFICATO	DATA	APPROVATO	DATA
0	Prima emissione - Proposta di modifica progettuale ai sensi dell'art. 7 quater (modifiche nel 5%)	D. Francesco	07/05/2014	P. Pisano	08/05/2014	A. Turso	09/05/2014

RESPONSABILE DEL PROCEDIMENTO Visto Dott. Ing. Francesco RUOCCO

LEGENDA

- T1** - Rinaturalizzazione in area boscosa a dominanza arborea
- T1a** - Rinaturalizzazione in area boscosa a dominanza arborea - strato arbustivo
- T2** - Rinaturalizzazione in area boscosa a dominanza erbustiva
- T3** - Rinaturalizzazione in area boscosa a dominanza di Ostrya carpinifolia
- T3a** - Rinaturalizzazione in area boscosa a dominanza di Ostrya carpinifolia - strato arbustivo
- T4** - Rinaturalizzazione in area boscosa a dominanza di Quercus Cerris
- T4a** - Rinaturalizzazione in area boscosa a dominanza di Quercus Cerris - strato arbustivo
- T5** - Aree intercluse spartitraffico
- T6** - Aree intercluse
- T7** - Filari alberati in trincea e rilevati con Idrosemina
- T8** - Aree ripariali
- T8a** - Aree ripariali - strato arbustivo
- T9** - Filari alberati per l'innalzamento dell'avifauna
- T10** - Arbusteto su scarpate di rilevato
- T11** - Arbusteto su scarpate di trincea
- Id** - Idrosemina
- Corsi d'acqua
- Vegetazione esistente
- Scarpate rocciose
- Pigmentazione pareti spritz beton
- T12** - Messa a dimora rampicanti
- T13** - Palificata
- T14** - Palizzata
- T15** - Rinverdimento scogliera in massi con infissione di talee
- T16** - Rinverdimento spondale con infissione di talee
- Aree dismesse
- Aree di cantiere
- Xxxxxx
- Xxxxxx