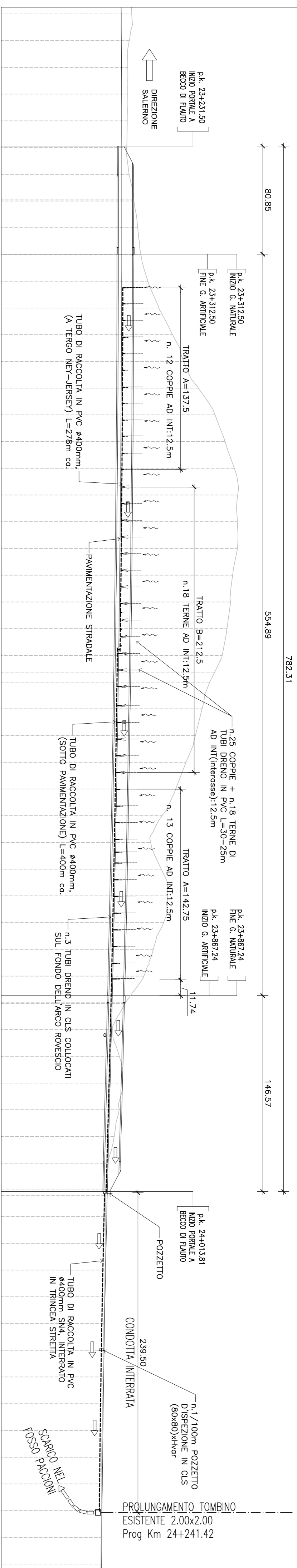
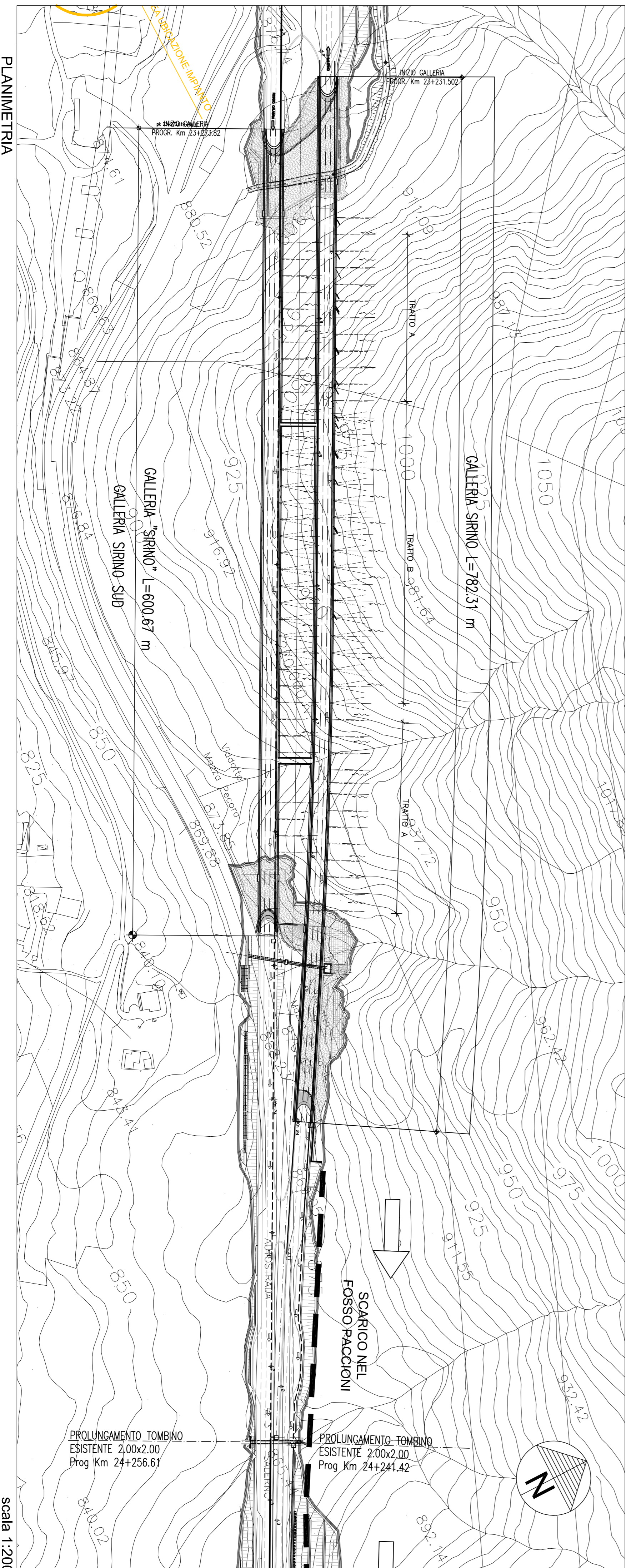
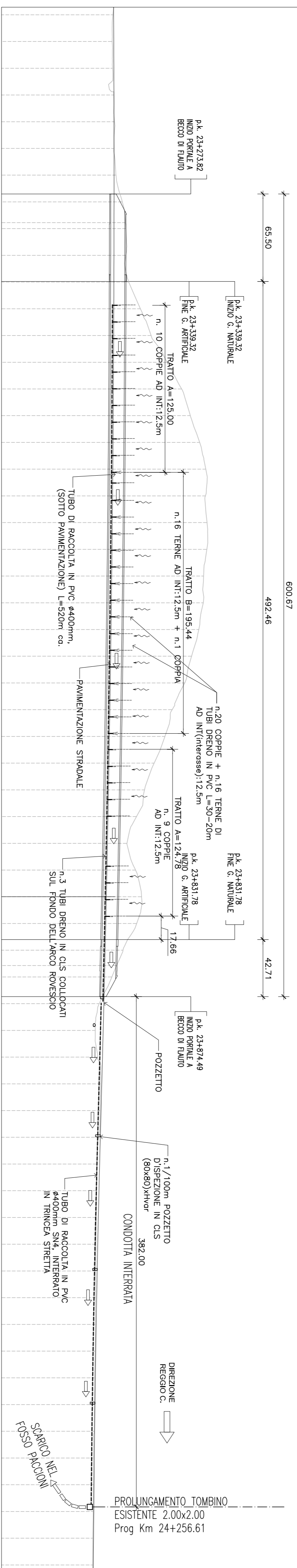


GALLERIA SIRINO - CANNA NORD
1:2000
PROFILO LONGITUDINALE



GALLERIA SIRINO - CANNA SUD - EVENTUALE INTERVENTO
1:500
PROFILO LONGITUDINALE



REV.	DESCRIZIONE MODIFICA
0	PRIMA EMISSIONE
1	
2	
3	
4	
5	

MATRICE DI REVISIONE

ANAS S.p.A.
Direzione Generale

DG 48/04

MACROLOTTO N°2 - AUTOSTRADA SALERNO-REGGIO CALABRIA
LAVORI DI AMMODERNAMENTO ED ADEGUAMENTO AL TIPO I/A DELLE NORME C.N.R.80 DEL TRATTO
DAL KM. 108+000 AL KM. 139+000 COMPRESO DAI SEGNALETTI LOTTI UNIFICATI: 1-2-3-4-5
CODICE UNICO PROGETTO: F11 B9400210000

CONTRAENTE GENERALE: SIS S.p.A. Via Inverigo, 24/A - 10146 Torino

Progettazione: Sipal S.p.A. Direzione Tecnica

Geologo: Dott. Ing. Massimo COLLUCCI

Responsabile Progettazione Civile: Dott. Ing. Georgios KALAMARAS

Direttore Lavori: INGEGNERIA SPM S.r.l. Dott. Ing. Stefano PEROTTI

PROGETTO COSTRUTTIVO

Titolo Elaborato:
OPERE D'ARTE MAGGIORE
GALLERIA NATURALE SIRINO
SISTEMA DI DRENAGGIO COMPENSATIVO ACQUE DI FALDA STAGIONALI
PLANIMETRIA E PROFILI

REV.	DESCRIZIONE	REDAZIONE	DATA	VERIFICATO	DATA	APPROVATO	DATA
0	Prima emissione - Progetto di studio	M. Ricciardi	28/07/2014	C. Amadio	29/07/2014	G. Kalamaras	30/07/2014

REDAZIONE: M. Ricciardi
VERIFICATO: C. Amadio
APPROVATO: G. Kalamaras

RESPONSABILE DEL PROCEDIMENTO: Visio Dott. Ing. Francesco RUOCCO