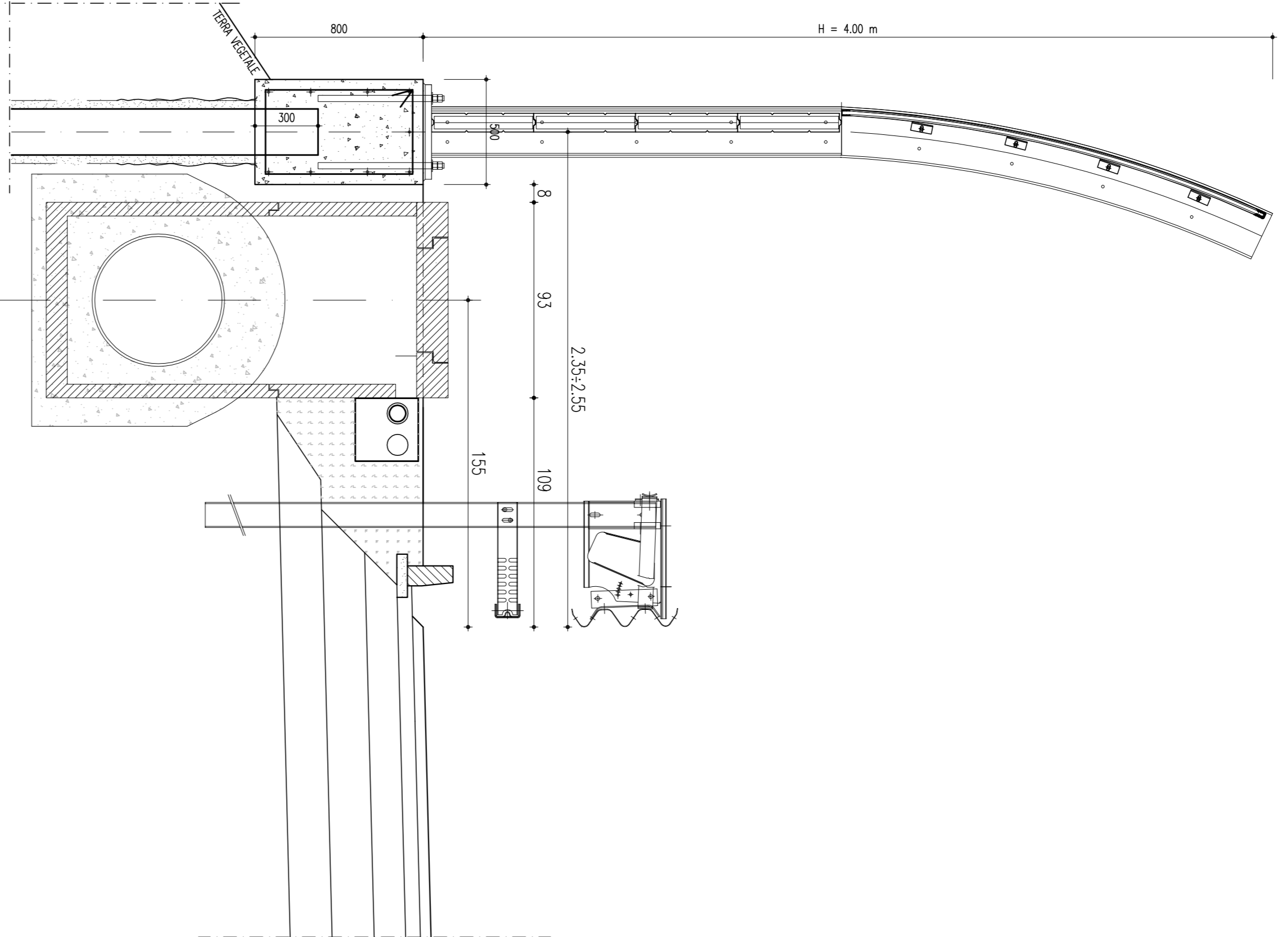
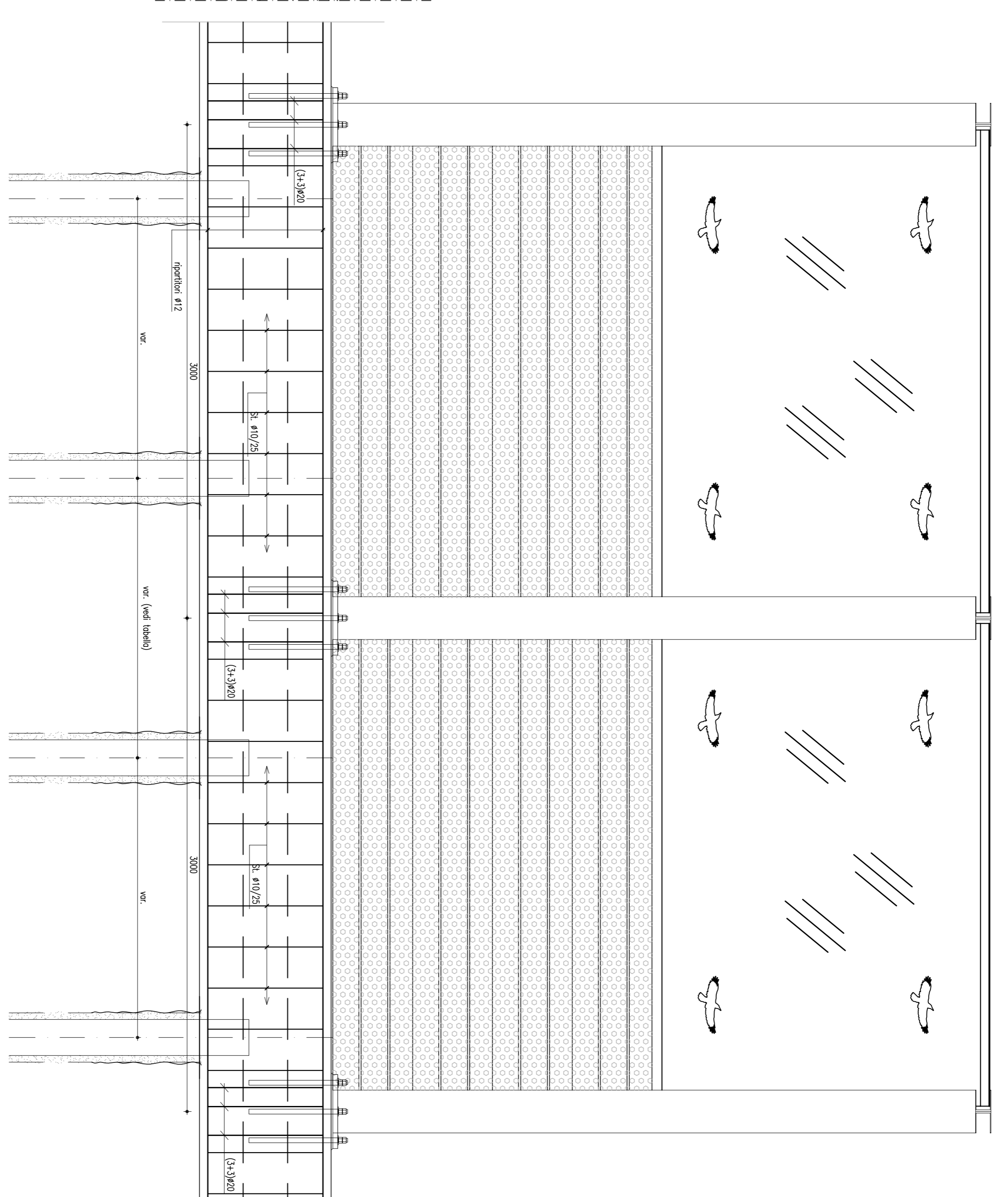


BARRIERE FONOSOLANTI FONASSORBENTI IN RILEVATO – BARRIERA TIPO 1 (H=4.00m)  
MICROPALI PARATI DI SOSTEGNO E ARMATURA CORDOLO

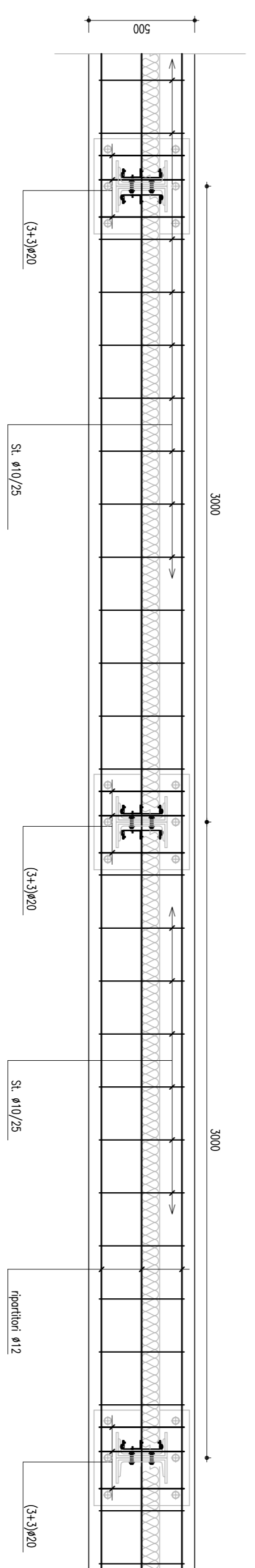
SEZIONE  
(SCALE 1 : 20)



PROSPETTO  
(SCALE 1 : 20)



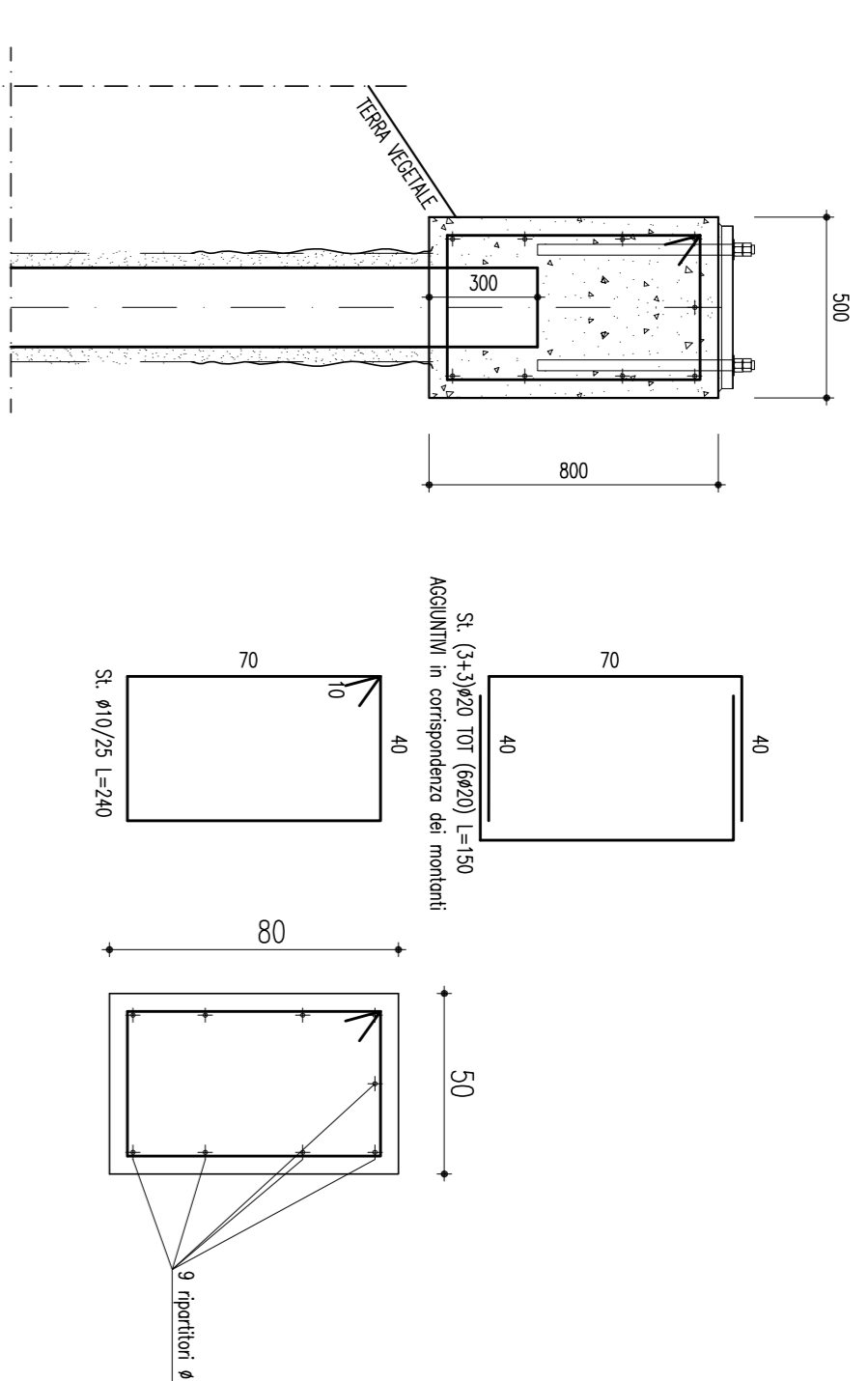
PIANTA  
(SCALE 1 : 20)



RIEPILOGO Opera di Sostegno barriere fonosorbenti – Soluzione monopolo in linea con barriera – TIPO 1						
Ø	Lunghezza perforazione	Tubo di metallo	Lunghezza tubo di metallo	Cordolo	Armadura cordole	Interr. long. Microp
300	3,70m	219,1*8	4,00m	50*80cm	9Ø12long. + st.Ø10/25cm + st.agg. (3+3)Ø20/300cm	1,40 m
300	3,70m	219,1*10	4,00m	50*80cm	9Ø12long. + st.Ø10/25cm + st.agg. (3+3)Ø20/300cm	1,50 m
300	3,70m	244,5*10	4,00m	50*80cm	9Ø12long. + st.Ø10/25cm + st.agg. (3+3)Ø20/300cm	1,70 m
300	3,70m	244,5*12	4,00m	50*80cm	9Ø12long. + st.Ø10/25cm + st.agg. (3+3)Ø20/300cm	2,10 m
(*) 400	5,70m	219,1*10	6,00m	50*80cm	9Ø12long. + st.Ø10/25cm + st.agg. (3+3)Ø20/300cm	1,50 m
400	3,70m	273*8	4,00m	50*80cm	9Ø12long. + st.Ø10/25cm + st.agg. (3+3)Ø20/300cm	1,70 m
400	3,70m	273*10	4,00m	50*80cm	9Ø12long. + st.Ø10/25cm + st.agg. (3+3)Ø20/300cm	2,10 m
400	3,70m	323,9*8	4,00m	50*80cm	9Ø12long. + st.Ø10/25cm + st.agg. (3+3)Ø20/300cm	2,50 m

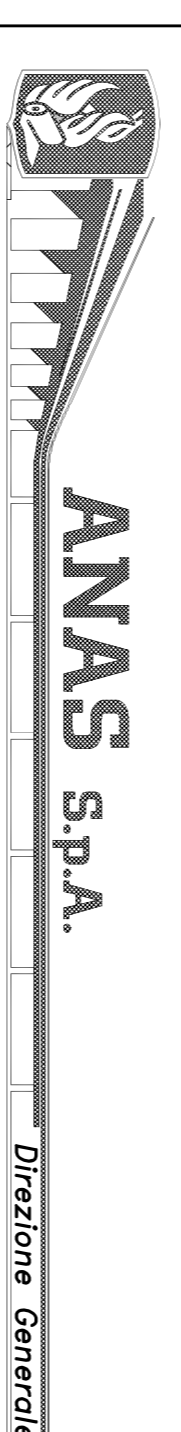
(\*) : in corrispondenza del muro di sostegno autostradale in Terra Rinforzata o Terra Mesh

PARTICOLARE ARMATURA  
(SCALE 1 : 20)



La presente tavola annulla e sostituisce quella relativa al codice DG4804-PE-00-MA-00-0008-10-D-0 del progetto esecutivo  
MATERIALE DI REVISIONE

REV.	DESCRIZIONE MODIFICA
0	PRIMA EMISSIONE
1	INDICATA LA TIPOLOGIA DI MICROPALI PER INFISSIONE IN TERRA RINFORZATA O TERRA MESH
2	
3	
4	
5	



DG 48104

MACROLOTTO N°2 - AUTOSTRADA SALERNO-REGGIO CALABRIA  
LAVORI DI AMMODERNAMENTO ED ADEGUAMENTO AL TIPO 1/A DELLE NORME C.N.R./80 DEL TRATTO DAL KM. 108+400 AL KM 139+000 COMPRESO DAI SEGUENTI LOTTI UNIFICATI: 1-2-3-4-5  
CODICE UNICO PROGETTO: P11 B040210000

CONTRAENTE  
GENERALE:



SIS S.c.p.a.  
Via Inverigo, 24/A - 10146 Torino  
SACVY S.p.A. IMC GE. CO. S.p.A. SPA S.p.A.

Consorzio Stabile fra le Imprese:



MANDATARI:  
STUDIO CORONA S.r.l. STUDIO CORONA S.p.A. Via Inverigo, 24/A - 10146 Torino  
INGENCO S.p.A. Via Inverigo, 24/A - 10146 Torino  
STETI - TER S.p.A. Via Inverigo, 24/A - 10146 Torino  
INGENESSA S.p.A. Via Inverigo, 24/A - 10146 Torino  
SP digital S.p.A. Via Inverigo, 24/A - 10146 Torino

Responsabile del Progetto: Dot. Ing. Nicola TROCCOLI  
Coordinateur per la sicurezza in fase di progettazione: Dot. Ing. Riccardo CAPROCCHI  
Responsabile per la sicurezza in fase di esecuzione: Dot. Ing. Stefano TERZOTTI

PROGETTO COSTRUTTIVO

OPERE DI MITIGAZIONE AMBIENTALE  
Barriere antirumore  
Dettagli costruttivi delle barriere fonosorbenti  
Tipo 1 (H=4000) in rilevato - Tav.2

REV.	DESCRIZIONE	DATA	VERIFICATO	DATA	APPROVATO	DATA
0	Primo emersione - Costruttivo	22/07/2011	T.D. Bini	22/07/2011	N. Niccoli	22/07/2011
1	Revisione - Costruttivo	12/09/2011	T.D. Bini	12/09/2011	N. Niccoli	12/09/2011

REV.	DESCRIZIONE	DATA	VERIFICATO	DATA	APPROVATO	DATA
0	Primo emersione - Costruttivo	22/07/2011	T.D. Bini	22/07/2011	N. Niccoli	22/07/2011
1	Revisione - Costruttivo	12/09/2011	T.D. Bini	12/09/2011	N. Niccoli	12/09/2011

RESPONSABILE DEL PROCEDIMENTO: Dot. Ing. Francesco RUOCCO