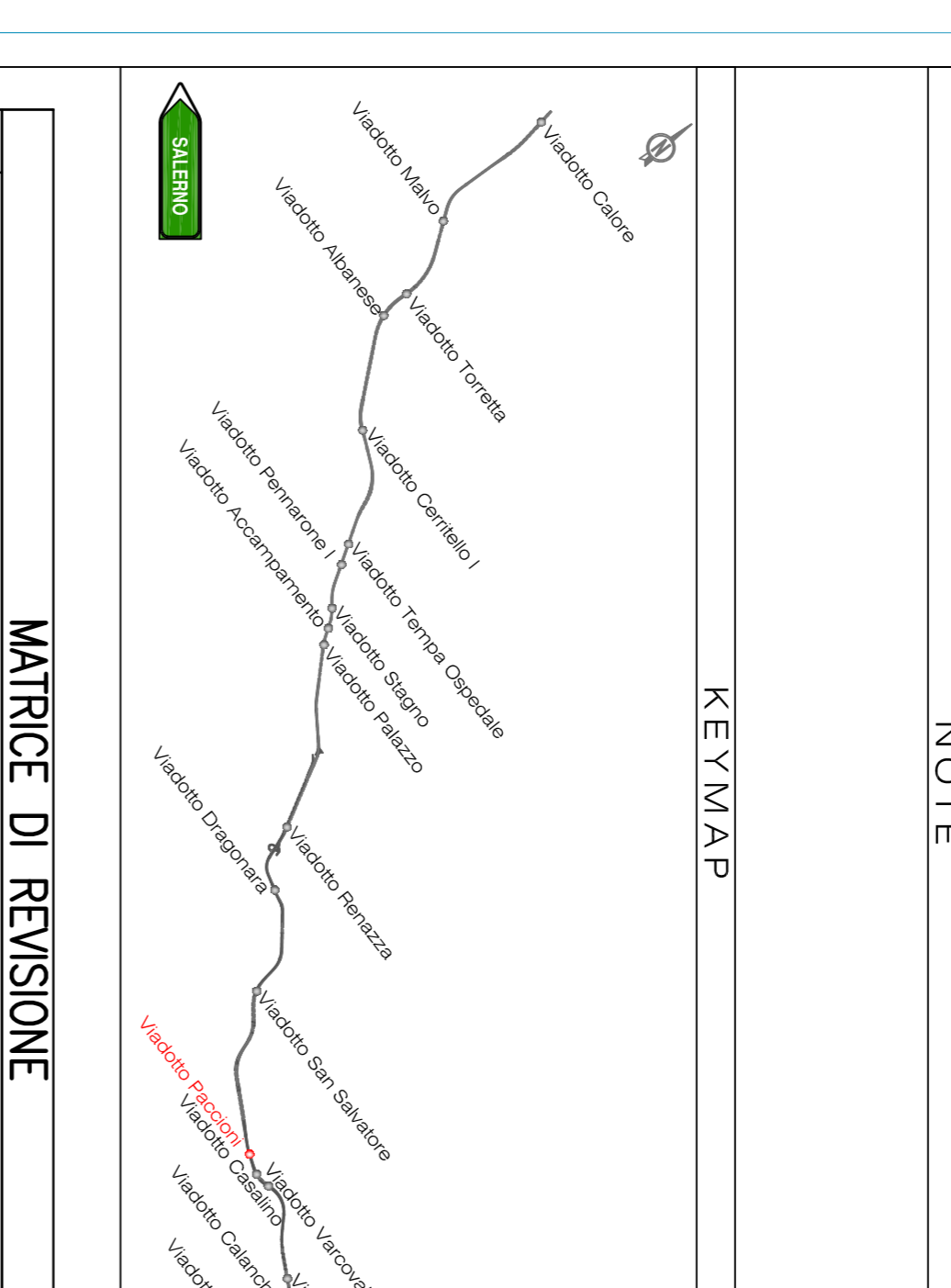
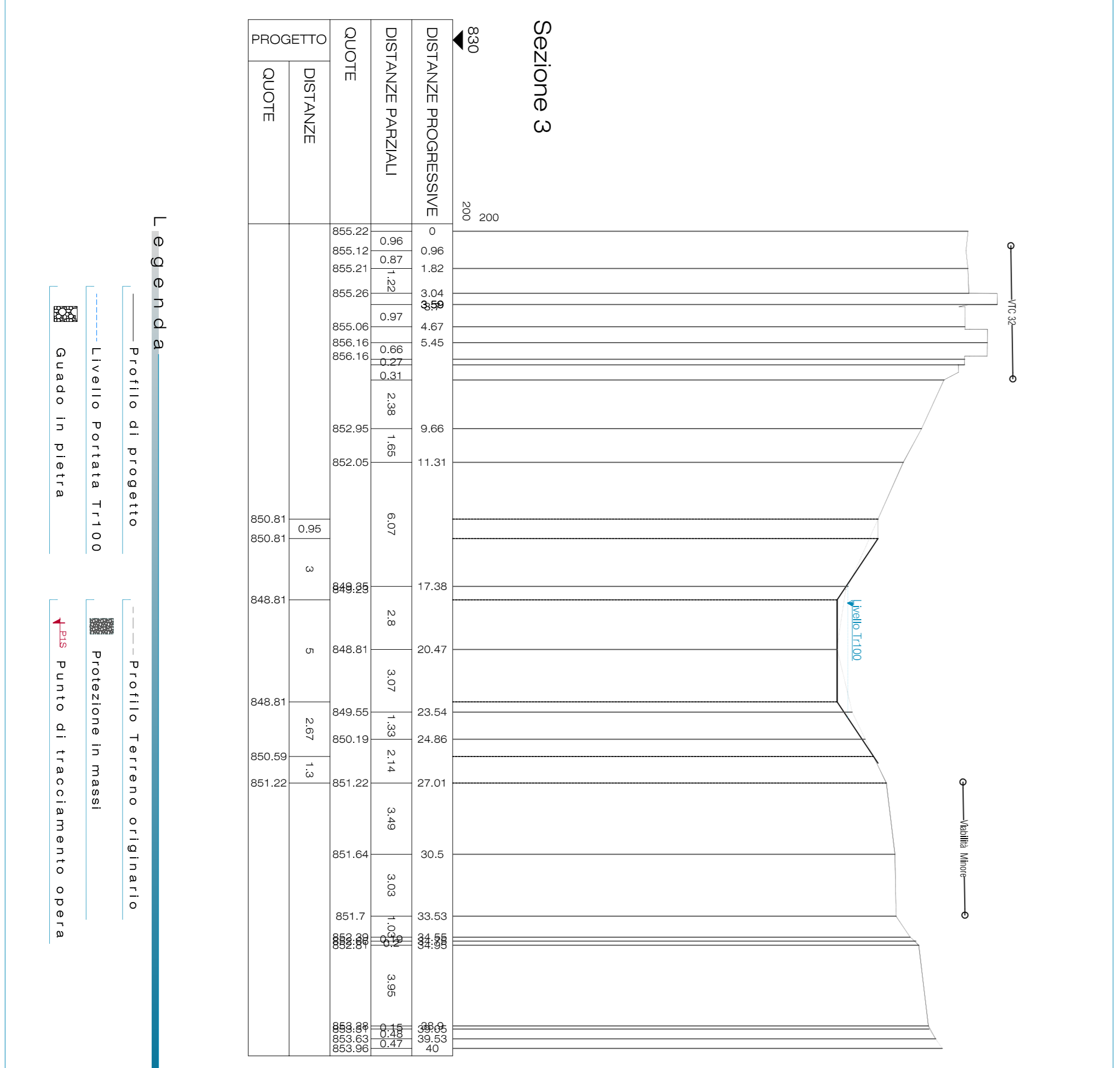
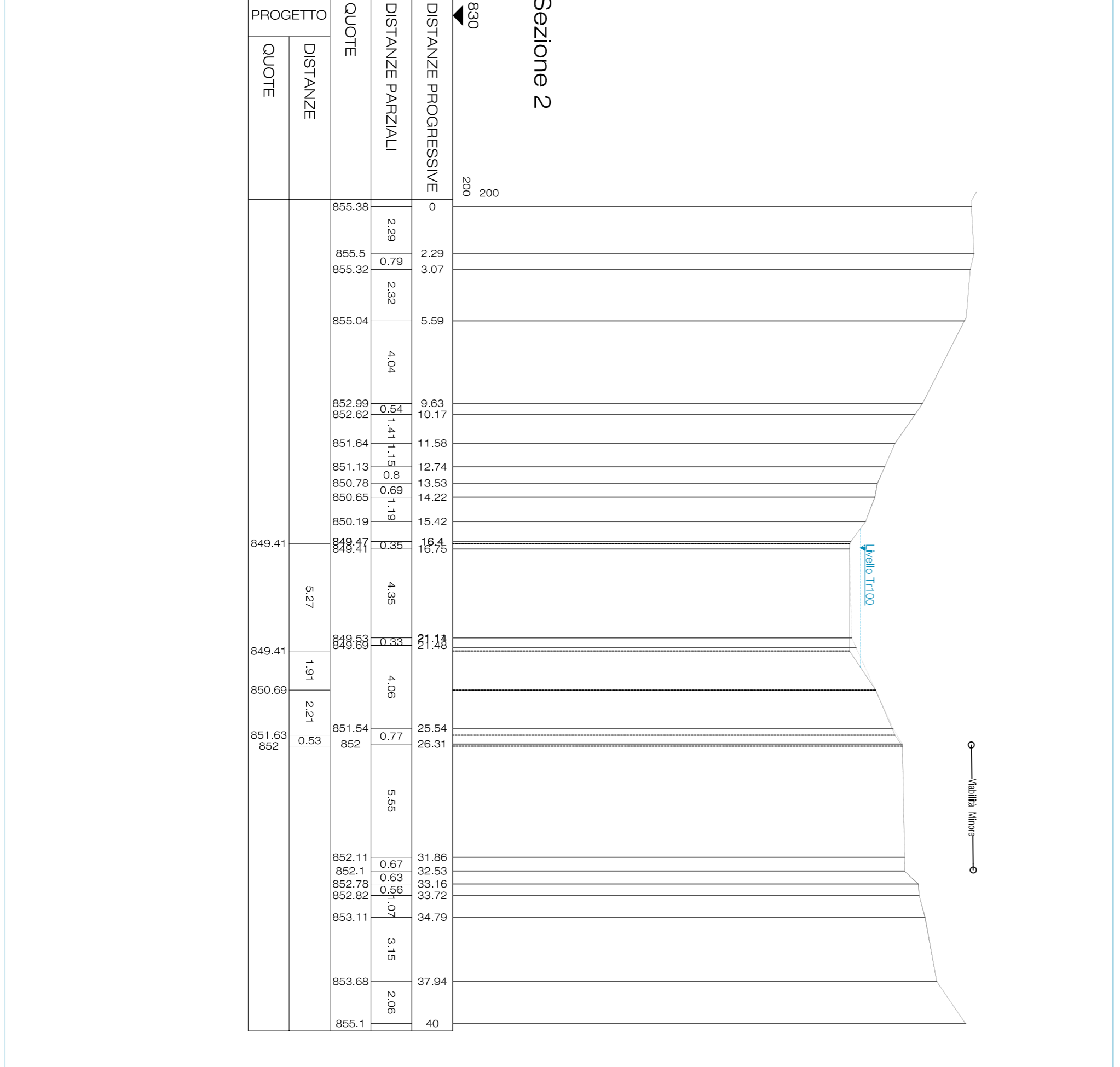
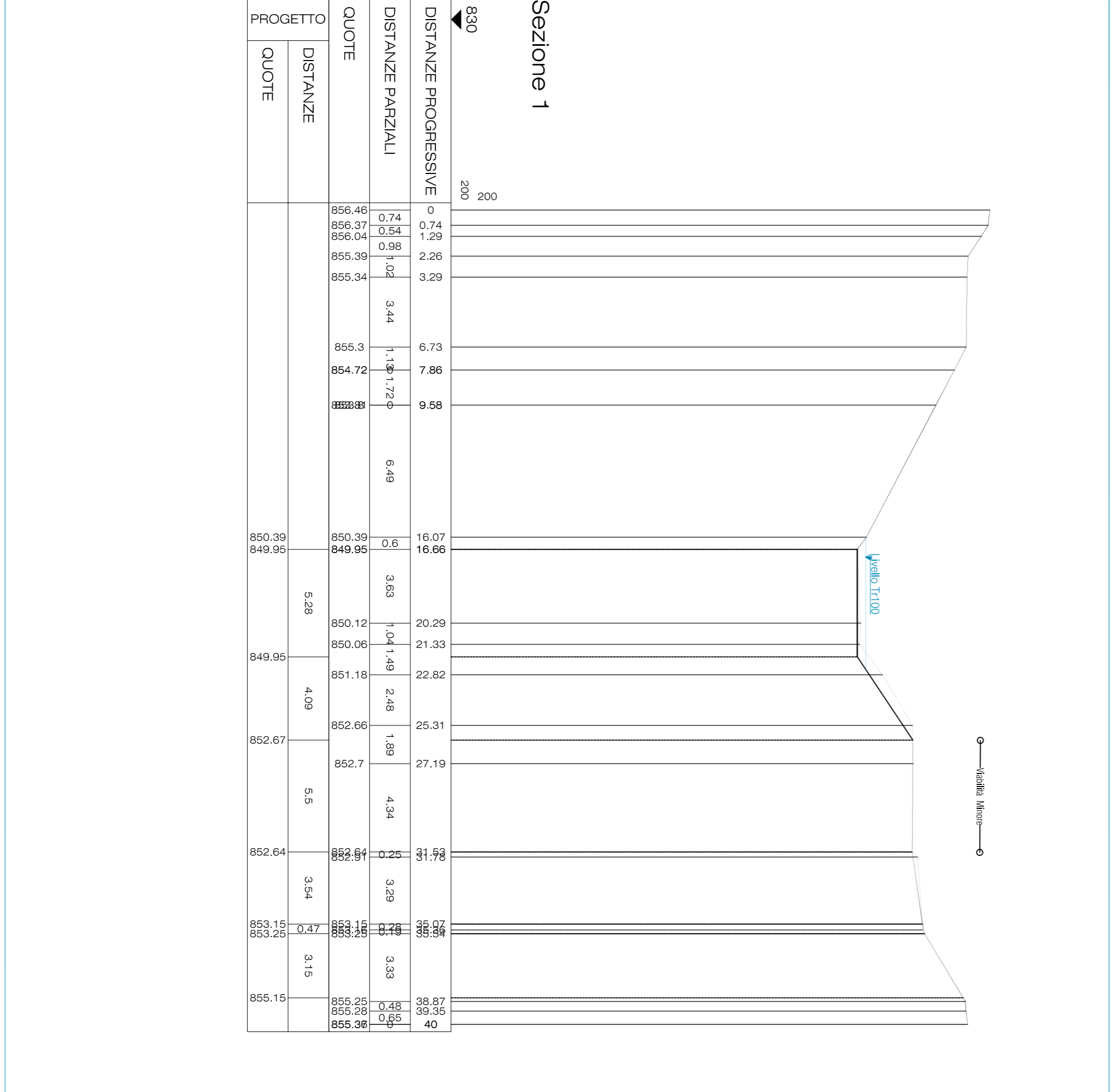
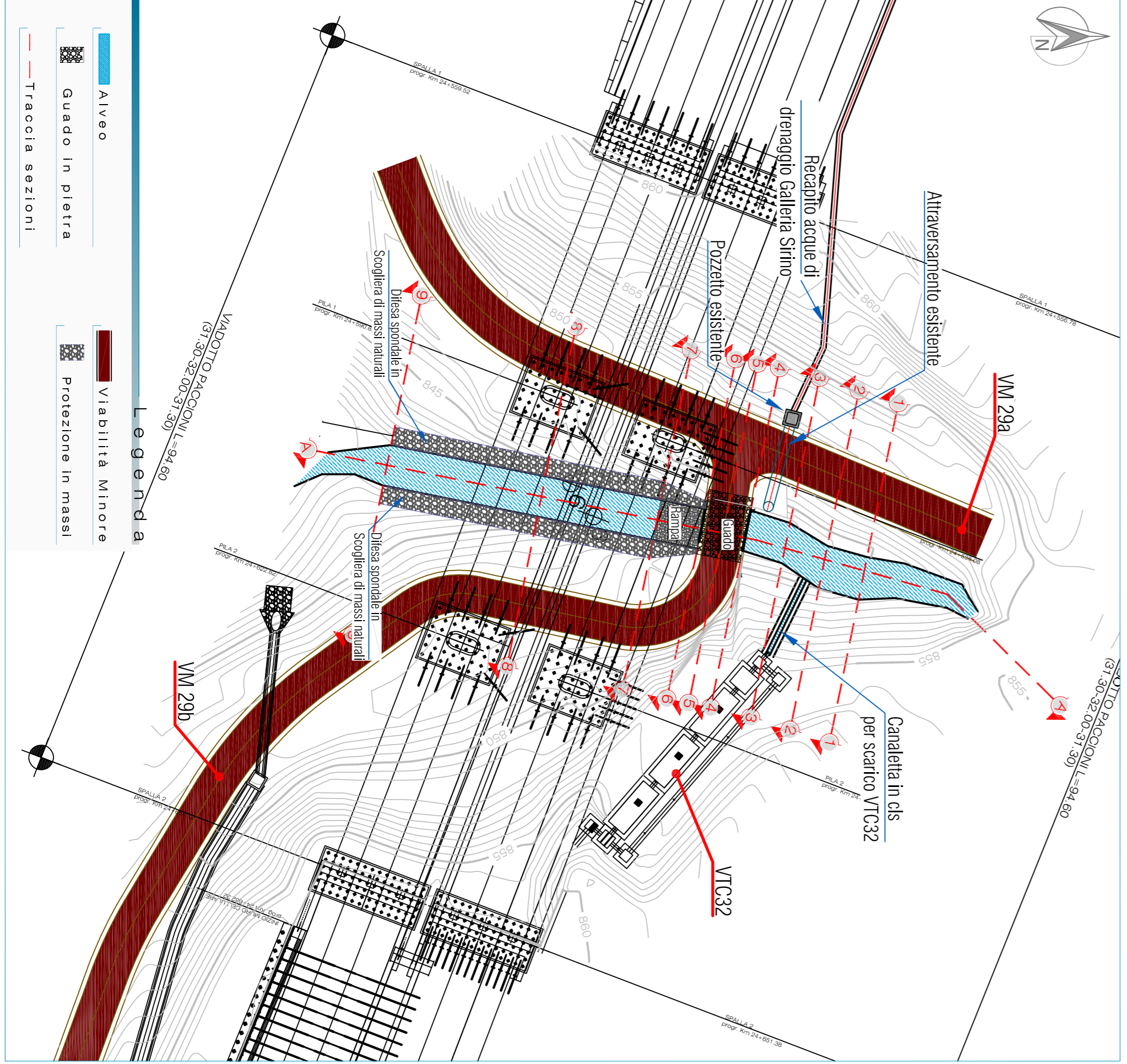


- Scala: 1:200
- Seleziona le masse naturali: L - 33.50m
- Seleziona le masse naturali: L - 33.50m
- Seleziona le masse naturali: L - 33.50m



NOTE

MATRICE DI REVISIONE

REV.	DESCRIZIONE MODIFICA
0	PRIMA EMISSIONE
1	

**ANAS S.p.A.** Direzione Generale

**DG 48/04**  
MACROLOTTO N°2 - AUTOSTRADA SALERNO-REGGIO CALABRIA  
LAVORI DI AMMODERNAMENTO ED ADEGUAMENTO AL TIPO IA DELLE NORMATIVE CA.R.90 DEL TRATTO  
DAL KM. 108+000 AL KM. 139+000 COMPRESO DAI SEGUENTI LOTTI NUMERATI 1-3-4-5  
CODICE UNICO PROGETTO: F11 B9400210000

**CONTRAENTE GENERALE:** **ISS**  
Via Broletto, 26/A - 10146 Torino  
SAIET CONSULTING S.p.A.  
ING. S.p.A.

**PROGETTAZIONE:** **SIPAL**  
DIRETTORE TECNICO: **SS**  
Dott. Ing. Adriano TURSO N° 400  
Dott. Ing. Massimiliano COLUCCI  
DIRETTORE LAVORI: **SS**  
Dott. Ingegnere Francesco Di Tommaso N° 265  
Dott. Ingegnere Carlo ALESSIO  
Oscar del Conte del Gruppo del Territorio N° 255

**PROGETTO COSTRUTTIVO:** **SPM**  
DIRETTORE LAVORI: **SS**  
Arch. Edemiro PRANO  
**INGENNERIA SPM S.r.l.**  
Dott. Ing. Stefano PENNOTTI

**OPERE DI MITIGAZIONE AMBIENTALE**  
**VIA DOTTO PACCIONE**  
QUADERNO DELLE SEZIONI TAVOLA 1/2

**PROGETTO COSTRUTTIVO:** **SPM**  
DIRETTORE LAVORI: **SS**  
Arch. Edemiro PRANO  
**INGENNERIA SPM S.r.l.**  
Dott. Ing. Stefano PENNOTTI