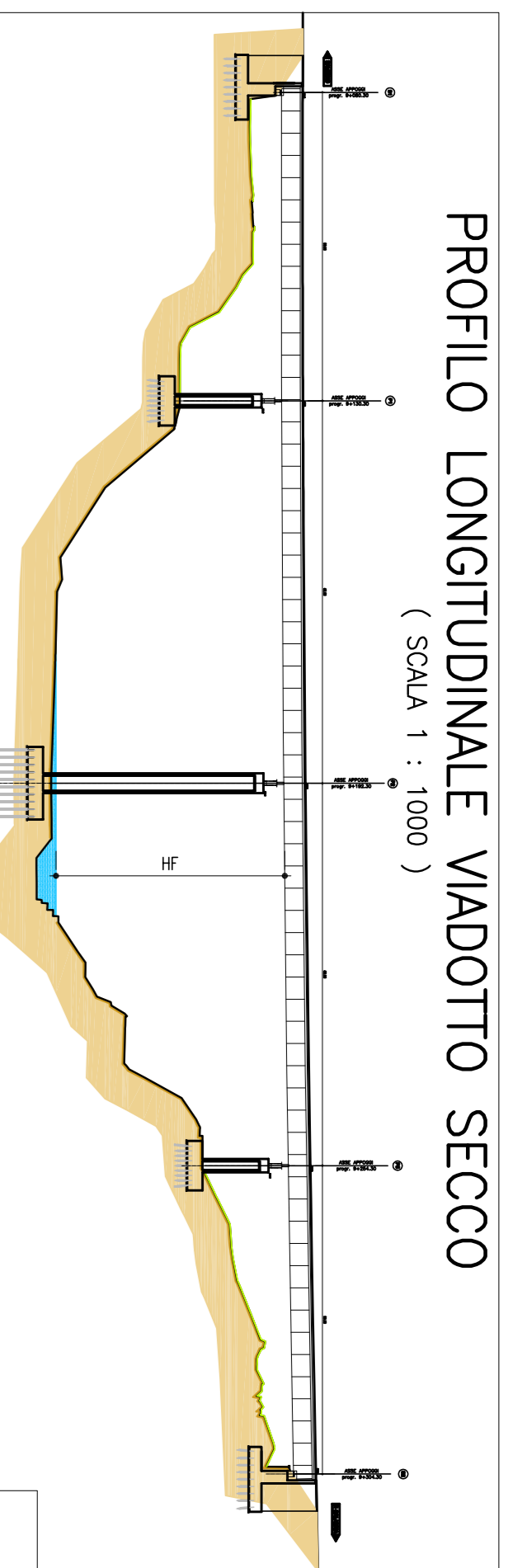
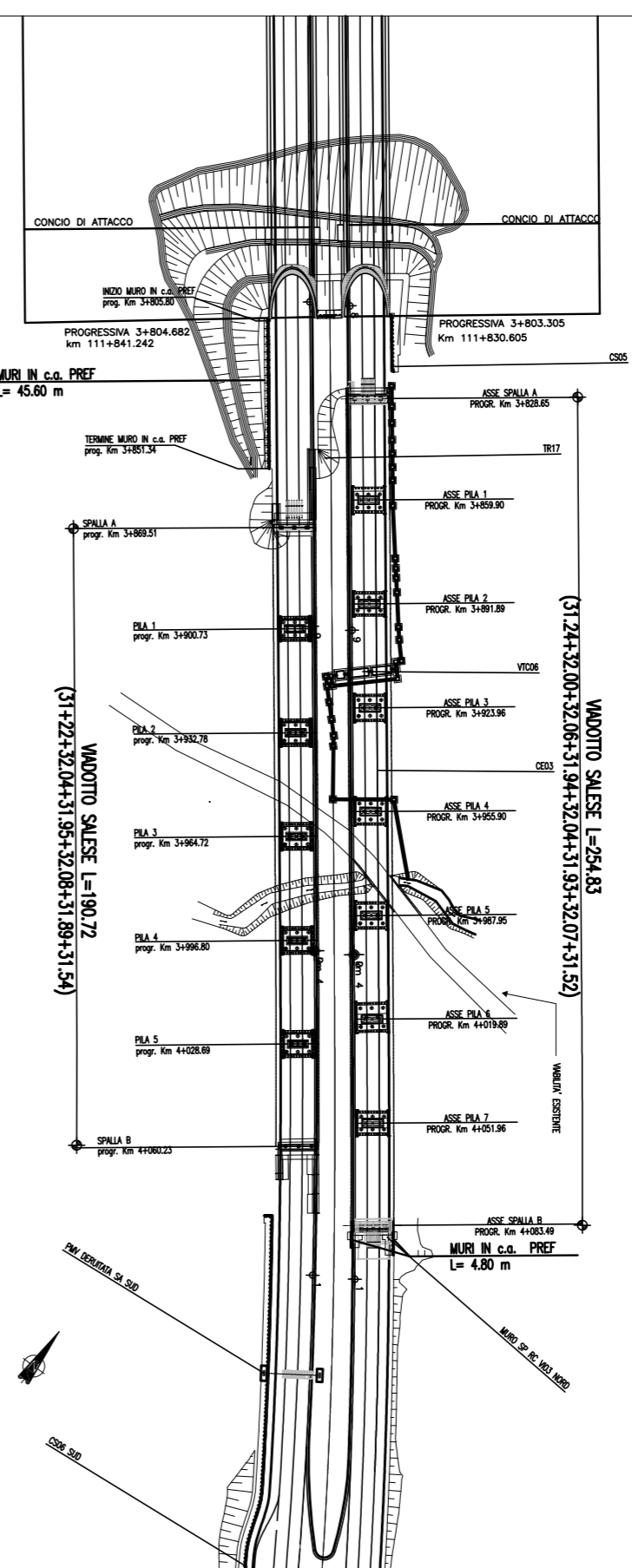


PROFLO LONGITUDINALE VIADOTTO SALESE
(SCALA 1 : 1000)
STRALCIO PLANIMETRICO VIADOTTO SALESE
(SCALA 1 : 2000)

C a r r e g g i a t a S u d	
L Max Piena	Livello massima piena 538,43 m slm
QF	Quota fondo alveo 537,16 m slm
HF	Altezza franco idraulico 32,68 m
Q(Tr=200)	Portata 20,8 mc/sec

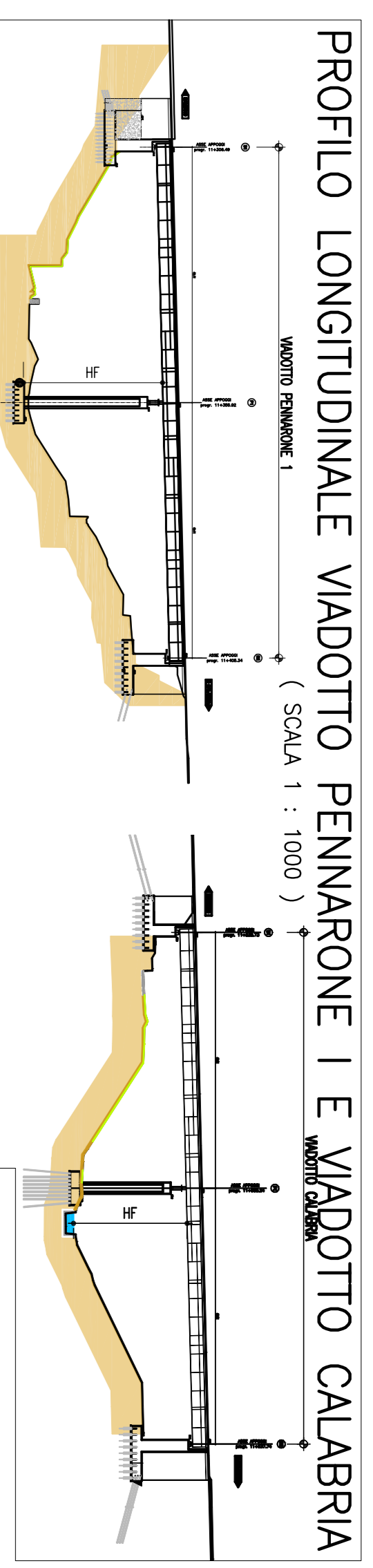
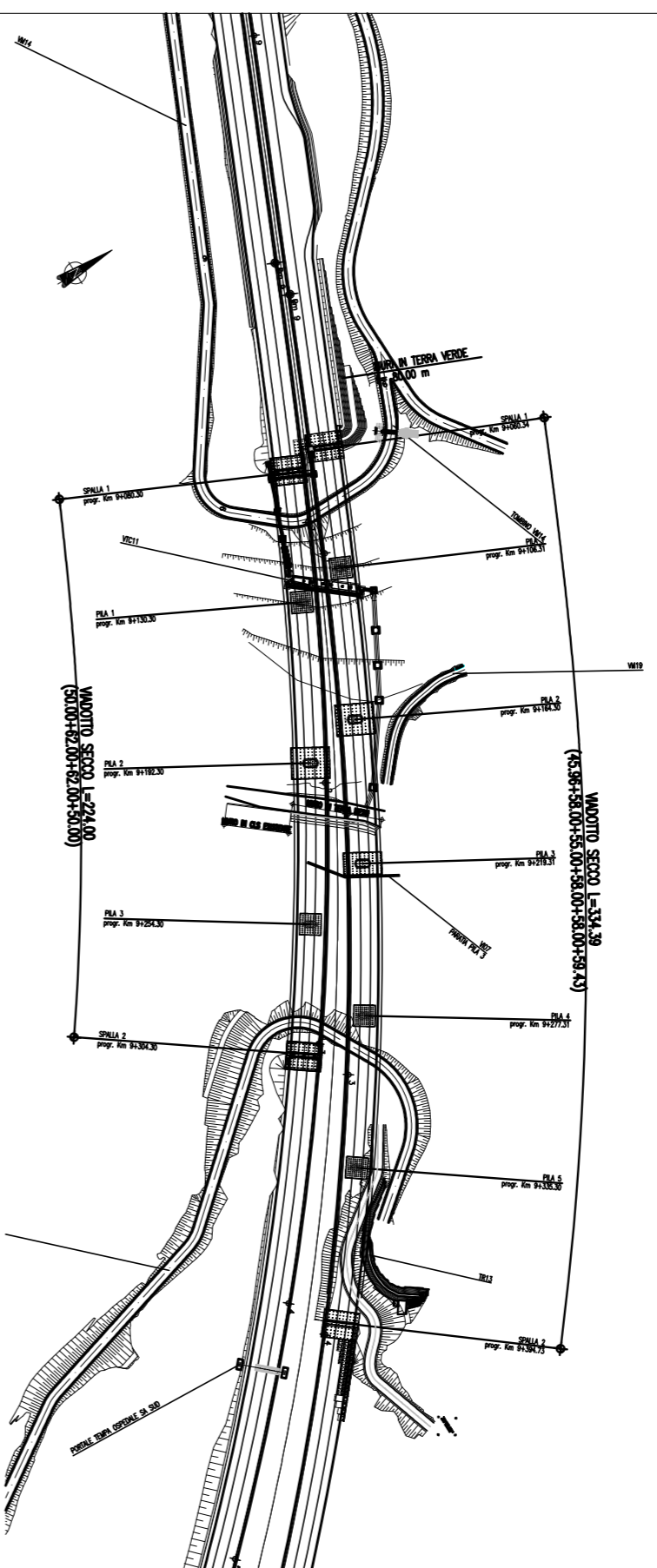
Aggiornamento delle altezze idriche valutate in condizione di moto uniforme, secondo quanto previsto in progetto esecutivo



PROFLO LONGITUDINALE VIADOTTO SECCO
(SCALA 1 : 1000)
STRALCIO PLANIMETRICO VIADOTTO SECCO
(SCALA 1 : 2000)

C a r r e g g i a t a S u d	
L Max Piena	Livello massima piena 587,51 m slm
QF	Quota fondo alveo 584,29 m slm
HF	Altezza franco idraulico 37,16 m
Q(Tr=200)	Portata 215,0 mc/sec

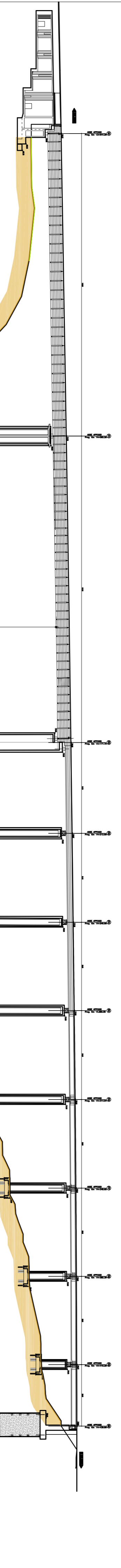
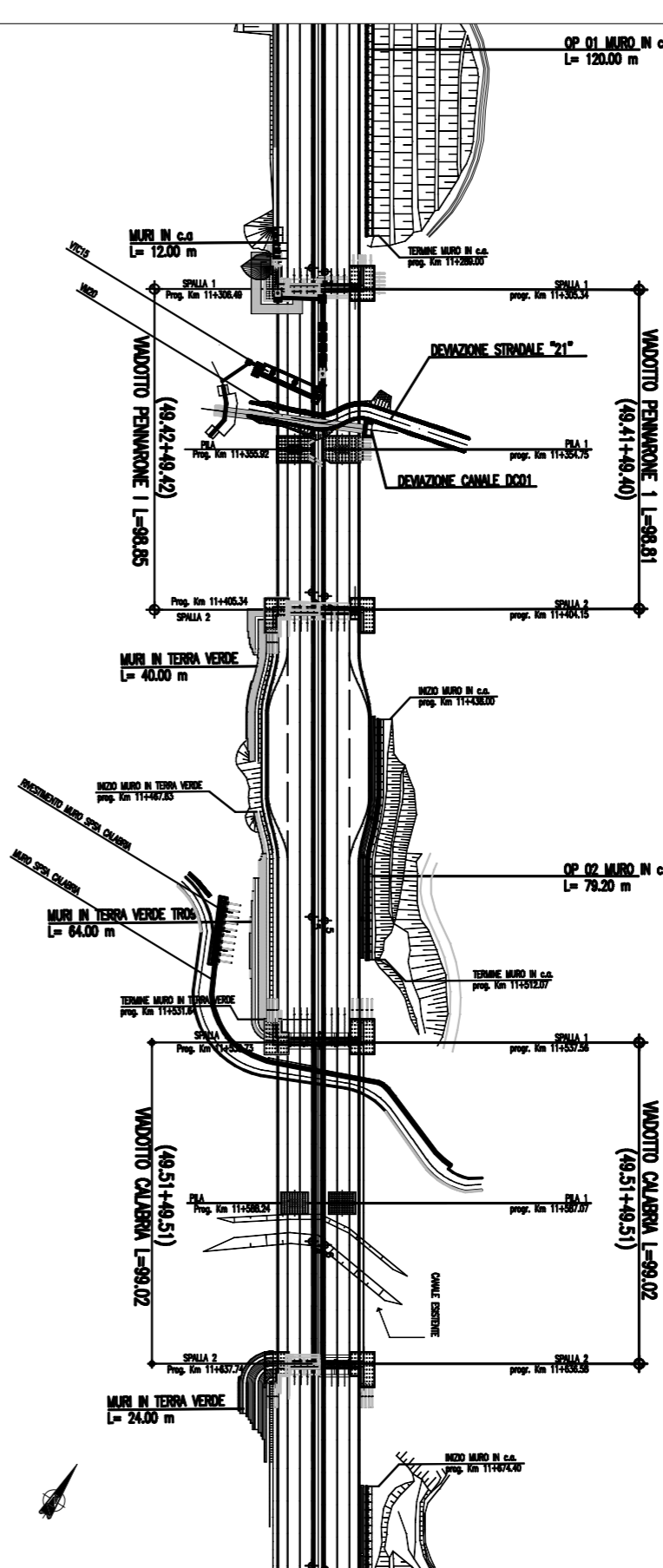
Aggiornamento delle altezze idriche valutate in condizione di moto uniforme, secondo quanto previsto in progetto esecutivo



PROFLO LONGITUDINALE VIADOTTO PENNARONE I E VIADOTTO CALABRIA
(SCALA 1 : 1000)
STRALCIO PLANIMETRICO VI PENNARONE I E VI CALABRIA
(SCALA 1 : 2000)

C a r r e g g i a t a S u d	
L Max Piena	Livello massima piena 627,45 m slm
QF	Quota fondo alveo 625,15 m slm
HF	Altezza franco idraulico 26,92 m
Q(Tr=200)	Portata 17,3 mc/sec

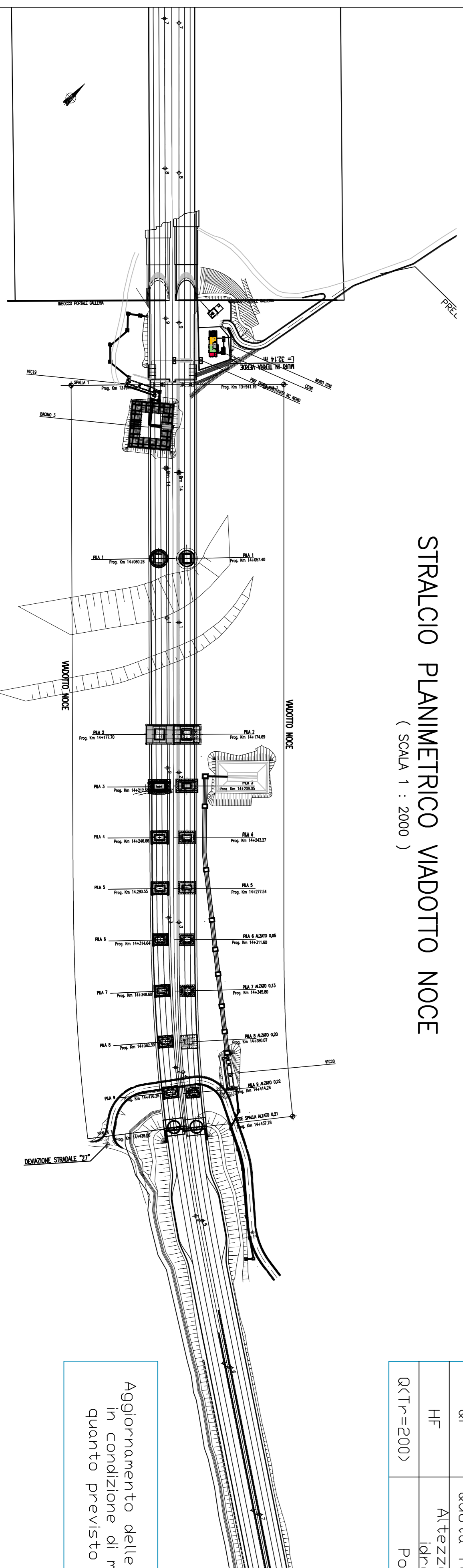
Aggiornamento delle altezze idriche valutate in condizione di moto uniforme, secondo quanto previsto in progetto esecutivo



PROFLO LONGITUDINALE VIADOTTO NOCE
(SCALA 1 : 1000)
STRALCIO PLANIMETRICO VIADOTTO NOCE
(SCALA 1 : 2000)

C a r r e g g i a t a S u d	
L Max Piena	Livello massima piena 636,45 m slm
QF	Quota fondo alveo 633,43 m slm
HF	Altezza franco idraulico 74,42 m
Q(Tr=200)	Portata 225,5 mc/sec

Aggiornamento delle altezze idriche valutate in condizione di moto uniforme, secondo quanto previsto in progetto esecutivo



La seguente tavola annulla e sostituisce l'elaborato: D04804-PE01-100-0005-01-00

MATRICE DI REVISIONE	
REV.	DESCRIZIONE MODIFICA
0	PRIMA EMISSIONE
1	
2	
3	
4	
5	

ANAS S.p.A.
Direzione Generale

DG 48/104
MACROLOTTO N°2 - AUTOSTRADA SALERNO-REGGIO CALABRIA
LAVORI DI AMMODERNAMENTO ED ADEGUAMENTO AL TIPO I/A DELLE NORME C.N.R./80 DEL TRATTO
DAL KM. 108+000 AL KM. 139+000 COMPRESO DAI SEGUENTI LOTTI UNIFICATI: 1-2-3-4-5
CODICE UNICO PROGETTO: P11 B0400210000

CONTRAENTE GENERALE: SIS S.p.A. Via Inverdi, 24/A - 10146 Torino
SAOR CONTRACCION S.R.L. SNC S.p.A.
SPM S.p.A.

Progettazione: **SIPAL** Direzione Tecnica: **SIS S.p.A.** Geologo: **SPM S.p.A.**

Direttore Tecnico: **SIPAL** Direttore Lavori: **INGENNERIA SPM S.r.l.**
Dott. Ing. Massimo COULUCCI
Dott. Geol. Carlo ALESSIO
Ordine del Genio del Piemonte N° 255
Dott. Ing. Stefano PEROTTI

PROGETTO COSTRUTTIVO

IDROLOGIA ED IDRAULICA
FRANCHI IDRAULICI DEGLI ATTRAVERSAMENTI
Tav. 1/2

Titolo Elaborato: **IDROLOGIA ED IDRAULICA**
FRANCHI IDRAULICI DEGLI ATTRAVERSAMENTI
Tav. 1/2

REV.	DESCRIZIONE	DATA	VERIFICATO	DATA	APPROVATO	DATA
0	Prima emissione - Controllato e approvato ai sensi dell'art. 10 del D.Lgs. n° 46/2001	19/06/2014	M. Tocco	20/06/2014	A. Tocco	20/06/2014

RESPONSABILE DEL PROCEDIMENTO: **Visio** Dott. Ing. Francesco RUOCCO