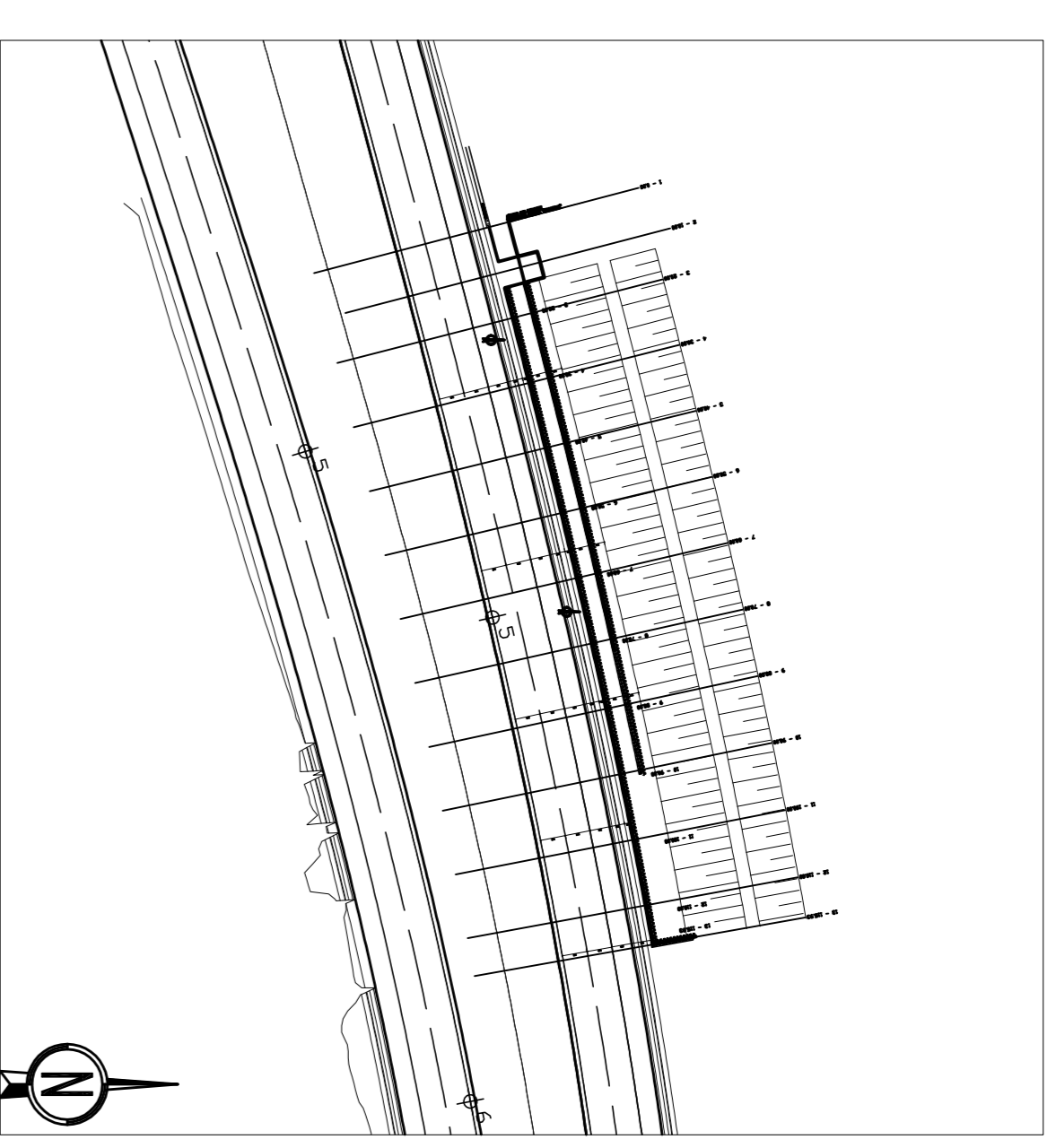


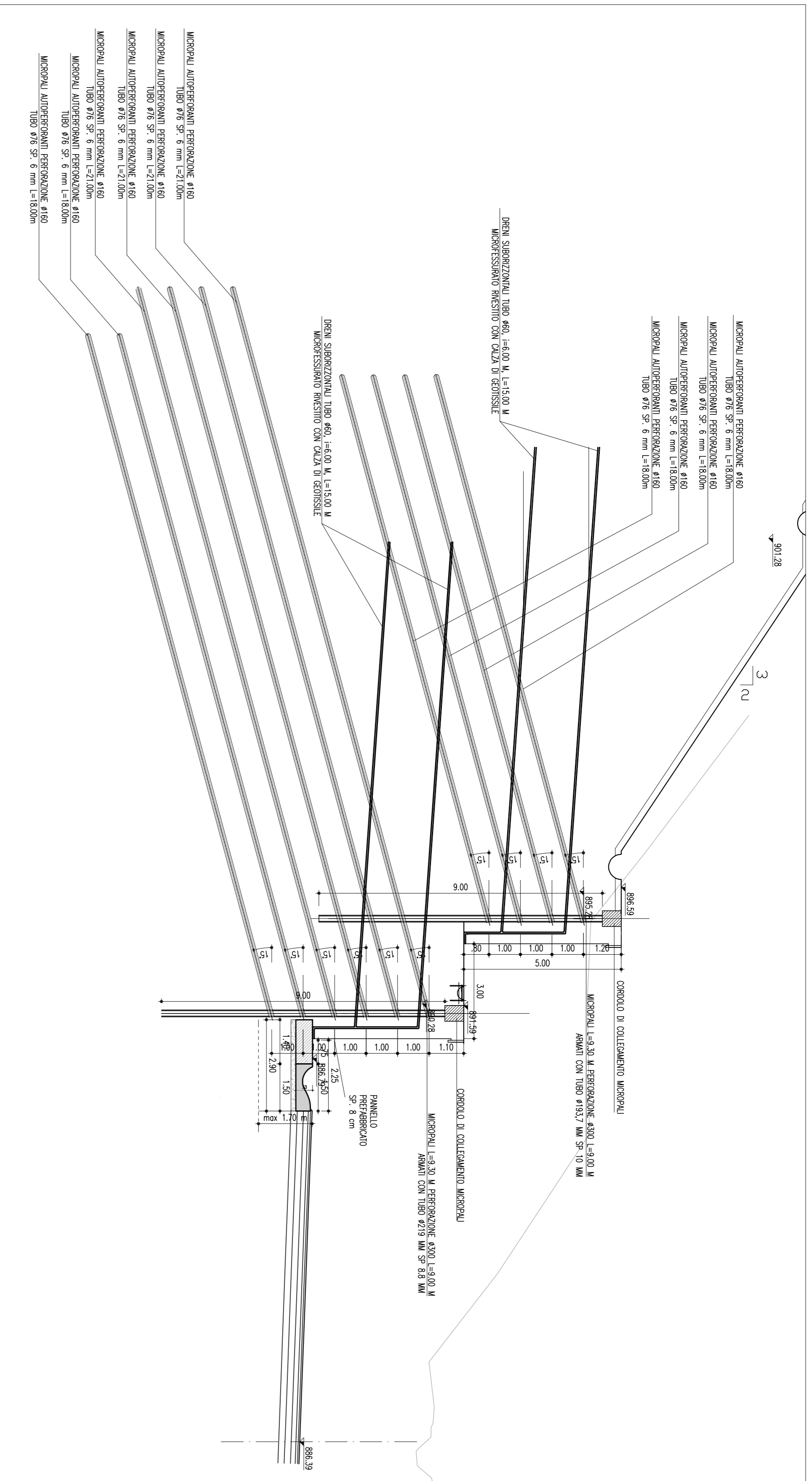
STRALCIO PLANIMETRICO

(SCALA 1 : 1000)



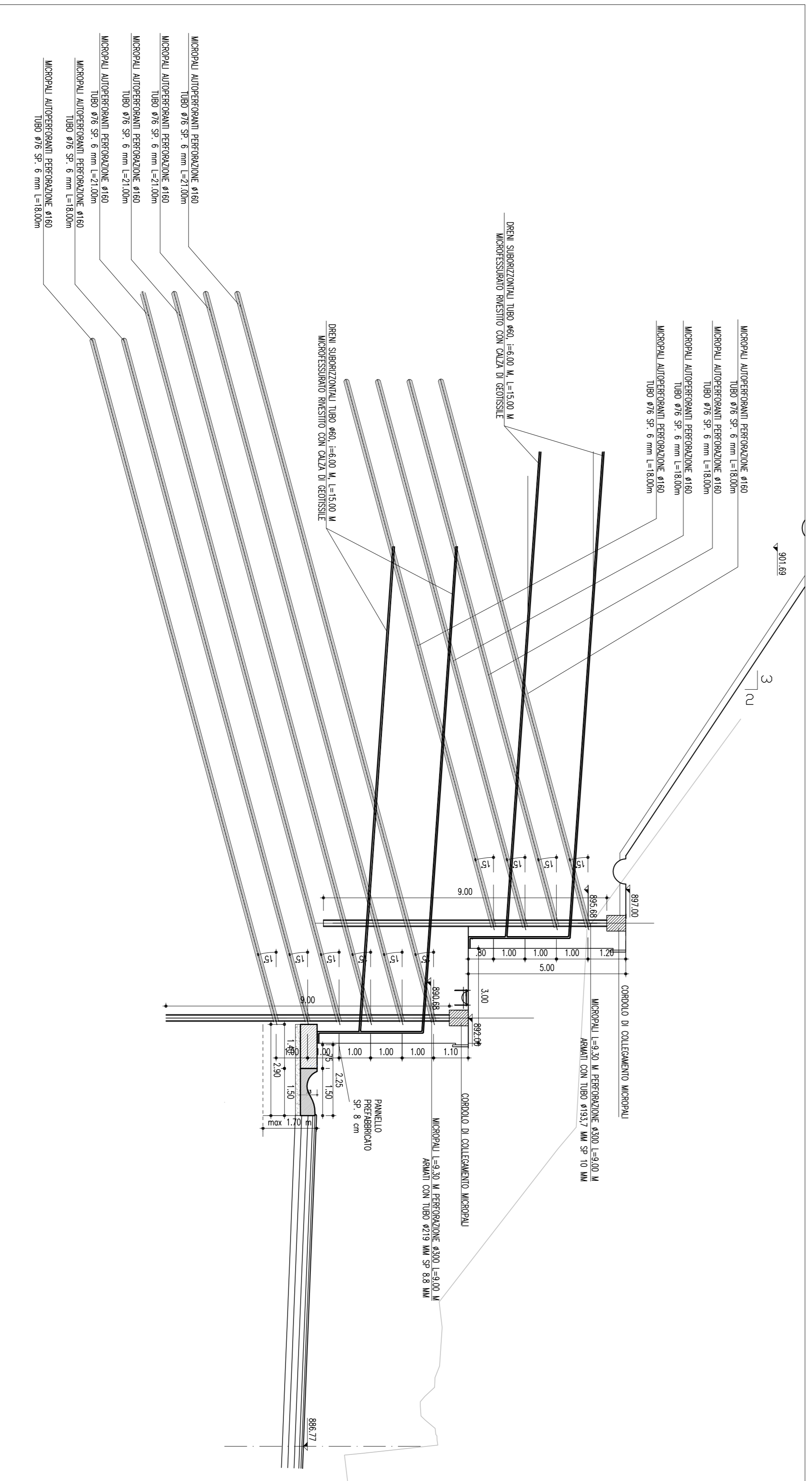
SEZ 5

(SCALA 1 : 100)



SEZ 6

(SCALA 1 : 100)



MATRICE DI REVISIONE	
REV.	DESCRIZIONE MODIFICA
0	NUOVA SOLUZIONE CHE PREVEDE DOPPIA PARATIE
1	VARIAZIONE DELLA SEZIONE DEL TUBOLARE METALLICO DELLA PARATIA DI VALLE
2	Revisione - Perizia di Variante ai sensi dell'art.7 quater comma 5 del C.S.A.
3	
4	
5	

ANAS S.p.A.
Direzione Generale

PERIZIA DI VARIANTE

DG 48/04

MACROLOTTO N°2 - AUTOSTRADA SALERNO-REGGIO CALABRIA
LAVORI DI AMMODERNAMENTO ED ADEGUAMENTO AL TIPO 1/A DELLE NORME C.N.R./80 DEL TRATTO DAL KM. 108+400 AL KM 139+000 COMPOSTO DAI SEGUENTI LOTTI UNIFICATI: 1-2-3-4-5
CODICE UNICO PROGETTO: P11 B0400210000

CONTRAENTE GENERALE:
Via Invorio, 24/A - 10146 Torino

MANDATARI:
STUDIO CORONA
INGEGNERIA
SOCIETA' ITALIANA CONSULENZA STRADALE

MANDANTE:
SIS S.c.p.a.
Societa' Italiana Consulenza Stradale

A.T.I. PROGETTAZIONE:
INGECO
SPTI - TER
INGEGNERIA
SOCIETA' ITALIANA CONSULENZA STRADALE

Responsabile del Progetto: Dott. Ing. Nicola TROCICOLI
Coordinatore per la sicurezza in fase di Progettazione: Dott. Ing. Riccardo CAPROCCHI
Geologo: Dott. Geol. Carlo ALESSIO

Direttore Tecnico: SIS S.c.p.a.
Direttore Lavori: SPM INGEGNERIA S.p.A. S.r.l.
Dott. Ing. Stefano TERNOTTI

Geom. Giovanni Salvatore D'AGOSTINO

PROGETTO ESECUTIVO

Titolo Elaborato:
OPERE PARTE MINORI - OPERE PROVVISORIALI - PARATIE
Paratia di Micropali Asse Nord progr. Km 25+432,57
Sezione trasversale - Tav.3

REV.	DESCRIZIONE	DATA	VERIFICATO	APPROVATO
0	Primo progetto - Progetto di modifica proposita ai sensi dell'art. 7 quater	02/09/2008	N. Nicolosi	02/09/2008
1	Revisione - Progetto di modifica proposita ai sensi dell'art. 7 quater (modifiche nel SMI)	31/03/2009	N. Nicolosi	31/03/2009
2	Revisione - Perizia di Variante ai sensi dell'art.7 quater comma 5 del C.S.A.	24/02/2011	A. Turo	24/02/2011

Scalari: 1:50

RESPONSABILE DEL PROCEDIMENTO: visto Dott. Ing. Francesco RUOCO